

LEPORE

AV. SCALABRINI ORTIZ 326 | VILLA CRESPO C.A.B.A.

VILLA CRESPO

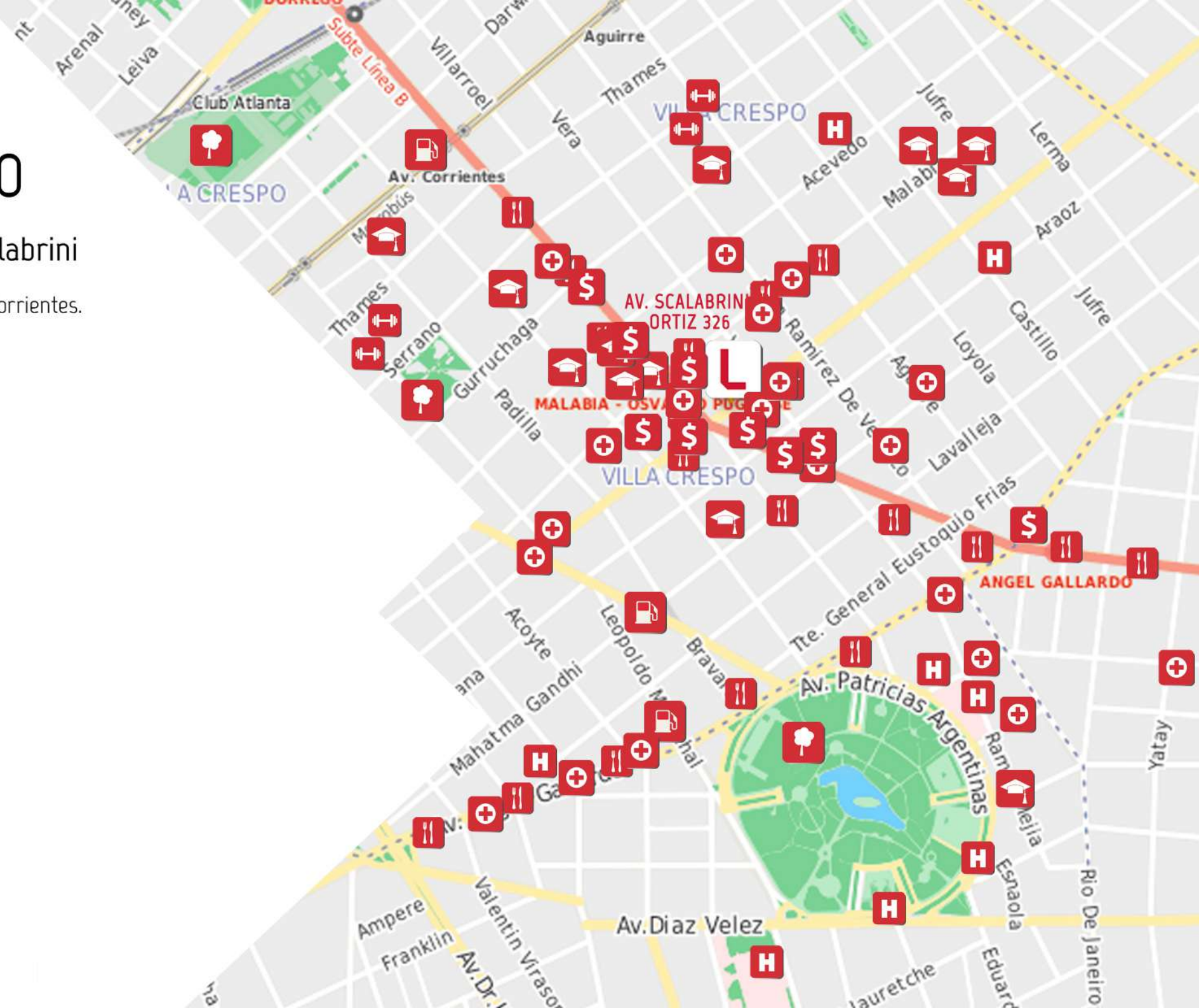
Un barrio con historia, carácter e identidad. Con sus calles empedradas, sus antiguos locales y sus cafés de vecindario, Villa Crespo emana un encanto de "vivienda de barrio" pero a su vez se respira un ambiente de creatividad, de innovación y de modernidad.



VILLA CRESPO

AV. Raúl Scalabrini
Ortiz 326
Entre Vera y Av. Corrientes.

PUNTOS DE INTERÉS



VILLA CRESCO

AV. Raúl Scalabrini
Ortiz 326
Entre Vera y Av. Corrientes.

SUBSUELO

- SERVICIOS.
- PB LOCAL COMERCIAL.

PLANTA BAJA

- HALL DE ACCESO.
- PA LOCAL COMERCIAL.

PISO 1° a 12°

- UNIDADES FUNCIONALES
DE 1 1/2 a 3 AMBIENTES.

PISO 13°

- TERRAZA con vistas panorámicas.
- PARRILLA.
- SOLÁRIUM.

NOTA: Los materiales y especificaciones del plano están sujetos a modificaciones arquitectónicas y técnicas a la discreción del desarrollador, constructor o arquitecto, y que así se requiera por ley. Los planos de planta pueden no ser a escala. Cada número, número electrónico, número artículo de comercio representado aquí se muestra únicamente con fines gráficos e ilustrativos y no está incluido en la compra y venta de la residencia. Las dimensiones indicadas se miden a los límites exteriores de la pared exterior y la línea central de las paredes interiores y, de hecho, varían de las dimensiones que se determinarían mediante el uso de la descripción y definición de la unidad que se establece en la declaración (que generalmente sólo incluye el espacio aéreo interno entre las paredes perimetrales y excluye los componentes estructurales interiores). Además, las mediciones de las secciones establecidas en cualquier plano de planta se toman generalmente en los mayores puntos de cada habitación determinada como si la habitación fuera un rectángulo perfecto, sin tener en cuenta las salidas del corte. En consecuencia, el área de la habitación real será típicamente menor que el producto obtenido multiplicando la longitud por la anchura declarada. Todos los números son aproximados y todos los planos y planes de desarrollo están sujetos a cambios. Representaciones orales no pueden considerarse como correctas declaraciones del desarrollador.

VILLA CRESCO

AV. Raúl Scalabrini
Ortiz 326
Entre Vera y Av. Corrientes.

AMENITIES



TERRAZA



PARRILLAS



SOLARIUM

NOTA: Los materiales y especificaciones del plano están sujetos a modificaciones arquitectónicas y otras a la sola discreción del desarrollador, constructor o arquitecto, o que así se requiera por ley. Los planos de planta pueden no ser a escala. Cualquier mueble, electrodoméstico o artículo de decorado representado aquí se muestra únicamente con fines artísticos e ilustrativos y no está incluido en la compra y venta de la residencia. Las dimensiones indicadas se miden a los límites exteriores de la pared exterior y la línea central de las paredes interiores y, de hecho, varían de las dimensiones que se determinarían mediante el uso de la descripción y definición de la "unidad" que se establece en la declaración (que generalmente solo incluye el espacio aéreo interno entre las paredes perimetrales y excluye los componentes estructurales interiores). Además, las mediciones de habitaciones establecidas en cualquier plano de planta se toman generalmente en los mayores puntos de cada habitación determinada (como si la habitación fuera un rectángulo perfecto), sin tener en cuenta las salidas del corte. En consecuencia, el área de la habitación real será típicamente menor que el producto obtenido multiplicando la longitud por la anchura declarados. Todas las dimensiones son aproximadas y todos los planos y planes de desarrollo están sujetos a cambios. Representaciones breves no pueden considerarse como correctas declaraciones del desarrollador.

VILLA CRESPO

AV. Raúl Scalabrini
Ortiz 326
Entre Vera y Av. Corrientes.



PISO	1º
UBICACIÓN	Frente
UNIDAD	A
TIPOLOGÍA	2 Ambientes CON BALCÓN
SUP. TOTAL PROPIA	53.00 M ²
45.00 M ²	8.00 M ²
SUP. CUB.	SUP. SEMICUB.
00.00 M ²	
SUP. LIBRE.	

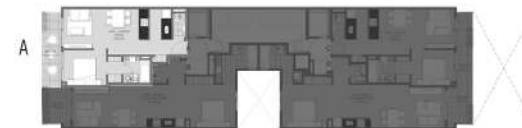


NOTA: Los materiales y especificaciones del plano están sujetos a modificaciones arquitectónicas y otras a la sola discreción del desarrollador, constructor o arquitecto, o que así se requiera por ley. Los planos de planta pueden no ser a escala. Cualquier mueble, electrodoméstico o artículo de decorado representado aquí se muestra únicamente con fines artísticos e ilustrativos y no está incluido en la compra y venta de la residencia. Las dimensiones indicadas se miden a los límites exteriores de la pared exterior y la línea central de las paredes interiores y, de hecho, varían de las dimensiones que se determinarían mediante el uso de la descripción y definición de la "unidad" que se establece en la declaración (que generalmente sólo incluye el espacio aéreo interno entre las paredes perimetrales y excluye los componentes estructurales interiores). Además, las mediciones de habitaciones establecidas en cualquier plano de planta se toman generalmente en los mayores puntos de cada habitación determinada (como si la habitación fuera un rectángulo perfecto), sin tener en cuenta las salidas del corte. En consecuencia, el área de la habitación real será típicamente menor que el producto obtenido multiplicando la longitud por la anchura declarados. Todas las dimensiones son aproximadas y todos los planos y planes de desarrollo están sujetos a cambios. Representaciones orales no pueden considerarse como correctas declaraciones del desarrollador.

VILLA CRESPO

AV. Raúl Scalabrini
Ortiz 326

Entre Vera y Av. Corrientes.



PISO	
2° a 10°	
UBICACIÓN	
Frente	
UNIDAD	
A	
TIPOLOGÍA	
2 Ambientes CON BALCÓN	
SUP. TOTAL PROPIA	
53.00 M ²	
45.00 M ²	8.00 M ²
SUP. CUB.	SUP. SEMICUB.
00.00 M ²	
SUP. LIBRE.	



NOTA: Los materiales y especificaciones del plano están sujetos a modificaciones arquitectónicas y otras a la sola discreción del desarrollador, constructor o arquitecto, o que así se requiera por ley. Los planos de planta pueden no ser a escala. Cualquier mueble, electrodoméstico o artículo de decorado representado aquí se muestra únicamente con fines artísticos e ilustrativos y no está incluido en la compra y venta de la residencia. Las dimensiones indicadas se miden a los límites exteriores de la pared exterior y la línea central de las paredes interiores y, de hecho, varían de las dimensiones que se determinarían mediante el uso de la descripción y definición de la "unidad" que se establece en la declaración (que generalmente sólo incluye el espacio aéreo interno entre las paredes perimetrales y excluye los componentes estructurales interiores). Además, las mediciones de habitaciones establecidas en cualquier plano de planta se toman generalmente en los mayores puntos de cada habitación determinada (como si la habitación fuera un rectángulo perfecto), sin tener en cuenta las salidas del corte. En consecuencia, el área de la habitación real será típicamente menor que el producto obtenido multiplicando la longitud por la anchura declarados. Todas las dimensiones son aproximadas y todos los planos y planes de desarrollo están sujetos a cambios. Representaciones orales no pueden considerarse como correctas declaraciones del desarrollador.

VILLA CRESPO

AV. Raúl Scalabrini
Ortiz 326

Entre Vera y Av. Corrientes.



PISO
II°

UBICACIÓN
Frente

UNIDAD
A

TIPOLOGÍA
3 Ambientes
CON BALCÓN ATERRAZADO

SUP. TOTAL PROPIA
III.00 M²

81.00 M² SUP. CUB.
14.00 M² SUP. SEMICUB.

16.00 M² SUP. LIBRE.



NOTA: Los materiales y especificaciones del plano están sujetos a modificaciones arquitectónicas y otras a la sola discreción del desarrollador, constructor o arquitecto, o que así se requiera por ley. Los planos de planta pueden no ser a escala. Cualquier mueble, electrodoméstico o artículo de decorado representado aquí se muestra únicamente con fines artísticos e ilustrativos y no está incluido en la compra y venta de la residencia. Las dimensiones indicadas se miden a los límites exteriores de la pared exterior y la línea central de las paredes interiores y, de hecho, varían de las dimensiones que se determinarían mediante el uso de la descripción y definición de la "unidad" que se establece en la declaración (que generalmente sólo incluye el espacio aéreo interno entre las paredes perimetrales y excluye los componentes estructurales interiores). Además, las mediciones de habitaciones establecidas en cualquier plano de planta se toman generalmente en los mayores puntos de cada habitación determinada (como si la habitación fuera un rectángulo perfecto), sin tener en cuenta las salidas del corte. En consecuencia, el área de la habitación real será típicamente menor que el producto obtenido multiplicando la longitud por la anchura declarados. Todas las dimensiones son aproximadas y todos los planos y planes de desarrollo están sujetos a cambios. Representaciones orales no pueden considerarse como correctas declaraciones del desarrollador.

VILLA CRESPO

AV. Raúl Scalabrini
Ortiz 326

Entre Vera y Av. Corrientes.



PISO
1º
UBICACIÓN
Fronte
UNIDAD
B
TIPOLOGÍA
Ambiente divisible CON BALCÓN Y PATIO
SUP. TOTAL PROPIA
62.00 M ²
50.00 M ² SUP. CUB.
6.00 M ² SUP. SEMICUB.
6.00 M ² SUP. LIBRE.



NOTA: Los materiales y especificaciones del plano están sujetos a modificaciones arquitectónicas y otras a la sola discreción del desarrollador, constructor o arquitecto, o que así se requiera por ley. Los planos de planta pueden no ser a escala. Cualquier mueble, electrodoméstico o artículo de decorado representado aquí se muestra únicamente con fines artísticos e ilustrativos y no está incluido en la compra y venta de la residencia. Las dimensiones indicadas se miden a los límites exteriores de la pared exterior y la línea central de las paredes interiores y, de hecho, varían de las dimensiones que se determinarían mediante el uso de la descripción y definición de la "unidad" que se establece en la declaración (que generalmente sólo incluye el espacio aéreo interno entre las paredes perimetrales y excluye los componentes estructurales interiores). Además, las mediciones de habitaciones establecidas en cualquier plano de planta se toman generalmente en los mayores puntos de cada habitación determinada (como si la habitación fuera un rectángulo perfecto), sin tener en cuenta las salidas del corte. En consecuencia, el área de la habitación real será típicamente menor que el producto obtenido multiplicando la longitud por la anchura declarados. Todas las dimensiones son aproximadas y todos los planos y planes de desarrollo están sujetos a cambios. Representaciones orales no pueden considerarse como correctas declaraciones del desarrollador.

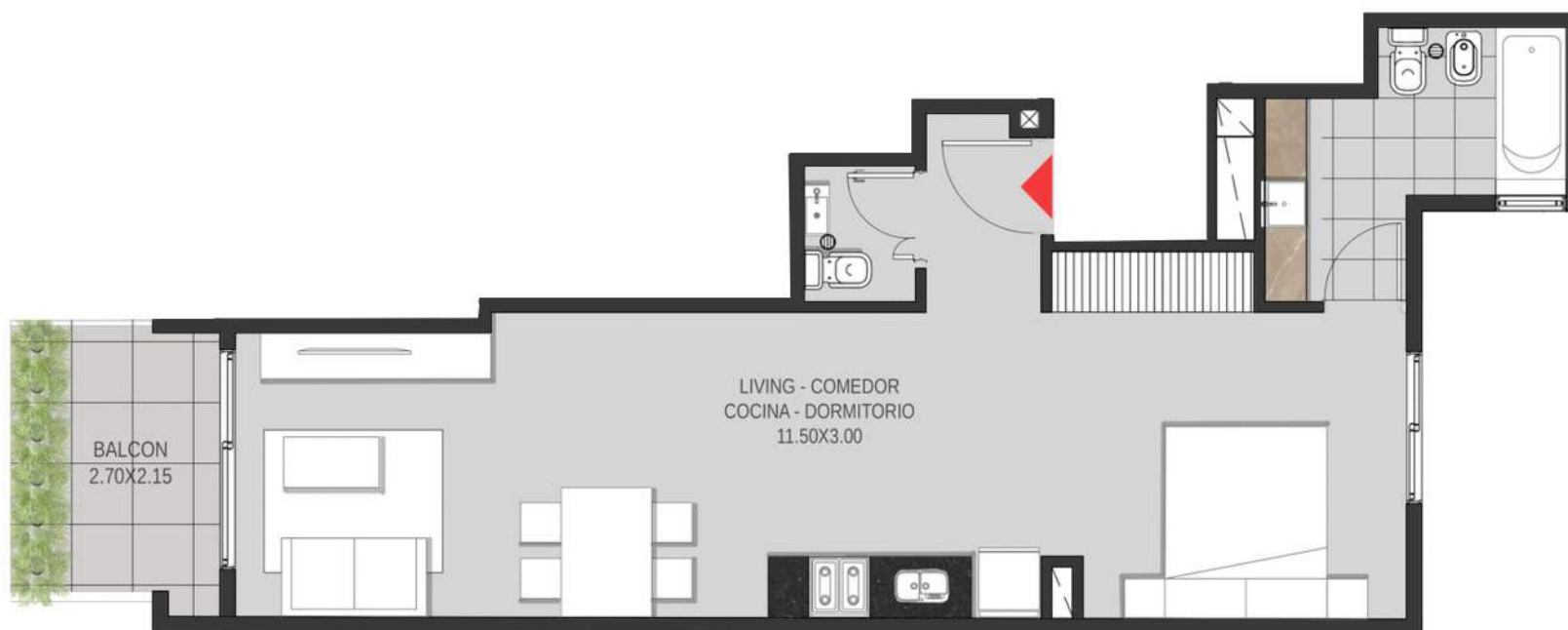
VILLA CRESPO

AV. Raúl Scalabrini
Ortiz 326

Entre Vera y Av. Corrientes.



PISO
2° a 10°
UBICACIÓN
Frete
UNIDAD
B
TIPOLOGÍA
Ambiente divisible CON BALCÓN
SUP. TOTAL PROPIA
56.00 M ²
50.00 M ² SUP. CUB.
6.00 M ² SUP. SEMICUB.
00.00 M ² SUP. LIBRE.



NOTA: Los materiales y especificaciones del plano están sujetos a modificaciones arquitectónicas y otras a la sola discreción del desarrollador, constructor o arquitecto, o que así se requiera por ley. Los planos de planta pueden no ser a escala. Cualquier mueble, electrodoméstico o artículo de decorado representado aquí se muestra únicamente con fines artísticos e ilustrativos y no está incluido en la compra y venta de la residencia. Las dimensiones indicadas se miden a los límites exteriores de la pared exterior y la línea central de las paredes interiores y, de hecho, varían de las dimensiones que se determinarían mediante el uso de la descripción y definición de la "unidad" que se establece en la declaración (que generalmente sólo incluye el espacio aéreo interno entre las paredes perimetrales y excluye los componentes estructurales interiores). Además, las mediciones de habitaciones establecidas en cualquier plano de planta se toman generalmente en los mayores puntos de cada habitación determinada (como si la habitación fuera un rectángulo perfecto), sin tener en cuenta las salidas del corte. En consecuencia, el área de la habitación real será típicamente menor que el producto obtenido multiplicando la longitud por la anchura declarados. Todas las dimensiones son aproximadas y todos los planos y planes de desarrollo están sujetos a cambios. Representaciones orales no pueden considerarse como correctas declaraciones del desarrollador.

VILLA CRESPO

AV. Raúl Scalabrini
Ortiz 326

Entre Vera y Av. Corrientes.



PISO	
II°	
UBICACIÓN	
Contrafrente	
UNIDAD	
B	
TIPOLOGÍA	
2 Ambientes CON BALCÓN	
SUP. TOTAL PROPIA	
51.00 M ²	
44.00 M ²	7.00 M ²
SUP. CUB.	SUP. SEMICUB.
00.00 M ²	
SUP. LIBRE.	



NOTA: Los materiales y especificaciones del plano están sujetos a modificaciones arquitectónicas y otras a la sola discreción del desarrollador, constructor o arquitecto, o que así se requiera por ley. Los planos de planta pueden no ser a escala. Cualquier mueble, electrodoméstico o artículo de decorado representado aquí se muestra únicamente con fines artísticos e ilustrativos y no está incluido en la compra y venta de la residencia. Las dimensiones indicadas se miden a los límites exteriores de la pared exterior y la línea central de las paredes interiores y, de hecho, varían de las dimensiones que se determinarían mediante el uso de la descripción y definición de la "unidad" que se establece en la declaración (que generalmente sólo incluye el espacio aéreo interno entre las paredes perimetrales y excluye los componentes estructurales interiores). Además, las mediciones de habitaciones establecidas en cualquier plano de planta se toman generalmente en los mayores puntos de cada habitación determinada (como si la habitación fuera un rectángulo perfecto), sin tener en cuenta las salidas del corte. En consecuencia, el área de la habitación real será típicamente menor que el producto obtenido multiplicando la longitud por la anchura declarados. Todas las dimensiones son aproximadas y todos los planos y planes de desarrollo están sujetos a cambios. Representaciones orales no pueden considerarse como correctas declaraciones del desarrollador.

VILLA CRESPO

Entre Vera y Av. Corrientes.



PISO	
1º	
UBICACIÓN	
Contrafrente	
UNIDAD	
C	
TIPOLOGÍA	
2 Ambientes CON BALCÓN	
SUP. TOTAL PROPIA	
51.00 M ²	
44.00 M ²	7.00 M ²
SUP. CUB.	SUP. SEMICUB.
00.00 M ²	
SUP. LIBRE.	



NOTA: Los materiales y especificaciones del plano están sujetos a modificaciones arquitectónicas y otras a la sola discreción del desarrollador, constructor o arquitecto, o que así se requiera por ley. Los planos de planta pueden no ser a escala. Cualquier mueble, electrodoméstico o artículo de decorado representado aquí se muestra únicamente con fines artísticos e ilustrativos y no está incluido en la compra y venta de la residencia. Las dimensiones indicadas se miden a los límites exteriores de la pared exterior y la línea central de las paredes interiores y, de hecho, varían de las dimensiones que se determinarían mediante el uso de la descripción y definición de la "unidad" que se establece en la declaración (que generalmente sólo incluye el espacio aéreo interno entre las paredes perimetrales y excluye los componentes estructurales interiores). Además, las mediciones de habitaciones establecidas en cualquier plano de planta se toman generalmente en los mayores puntos de cada habitación determinada (como si la habitación fuera un rectángulo perfecto), sin tener en cuenta las salidas del corte. En consecuencia, el área de la habitación real será típicamente menor que el producto obtenido multiplicando la longitud por la anchura declarados. Todas las dimensiones son aproximadas y todos los planos y planes de desarrollo están sujetos a cambios. Representaciones orales no pueden considerarse como correctas declaraciones del desarrollador.

VILLA CRESPO

AV. Raúl Scalabrini
Ortiz 326

Entre Vera y Av. Corrientes.



PISO	
2° a 10°	
UBICACIÓN	
Contrafrente	
UNIDAD	
C	
TIPOLOGÍA	
2 Ambientes CON BALCÓN	
SUP. TOTAL PROPIA	
51.00 M ²	

44.00 M ²	7.00 M ²
SUP. CUB.	SUP. SEMICUB.
00.00 M ²	
SUP. LIBRE.	



NOTA: Los materiales y especificaciones del plano están sujetos a modificaciones arquitectónicas y otras a la sola discreción del desarrollador, constructor o arquitecto, o que así se requiera por ley. Los planos de planta pueden no ser a escala. Cualquier mueble, electrodoméstico o artículo de decorado representado aquí se muestra únicamente con fines artísticos e ilustrativos y no está incluido en la compra y venta de la residencia. Las dimensiones indicadas se miden a los límites exteriores de la pared exterior y la línea central de las paredes interiores y, de hecho, varían de las dimensiones que se determinarían mediante el uso de la descripción y definición de la "unidad" que se establece en la declaración (que generalmente sólo incluye el espacio aéreo interno entre las paredes perimetrales y excluye los componentes estructurales interiores). Además, las mediciones de habitaciones establecidas en cualquier plano de planta se toman generalmente en los mayores puntos de cada habitación determinada (como si la habitación fuera un rectángulo perfecto), sin tener en cuenta las salidas del corte. En consecuencia, el área de la habitación real será típicamente menor que el producto obtenido multiplicando la longitud por la anchura declarados. Todas las dimensiones son aproximadas y todos los planos y planes de desarrollo están sujetos a cambios. Representaciones orales no pueden considerarse como correctas declaraciones del desarrollador.

VILLA CRESPO

AV. Raúl Scalabrini
Ortiz 326

Entre Vera y Av. Corrientes.



PISO

II°

UBICACIÓN

Contrafrente

UNIDAD

C

TIPOLOGÍA

Ambiente divisible
CON BALCÓN

SUP. TOTAL PROPIA

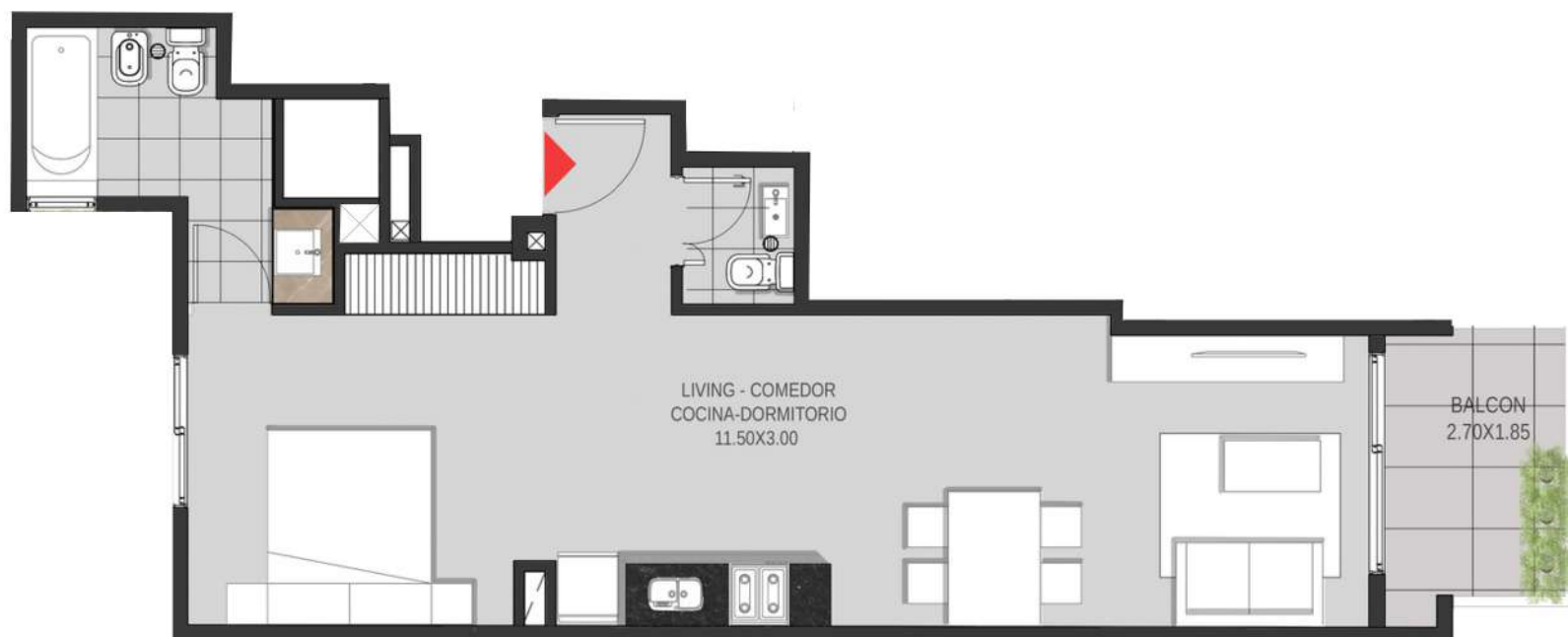
56.00 M²

50.00 M² 6.00 M²

SUP. CUB. SUP. SEMICUB.

00.00 M²

SUP. LIBRE.



NOTA: Los materiales y especificaciones del plano están sujetos a modificaciones arquitectónicas y otras a la sola discreción del desarrollador, constructor o arquitecto, o que así se requiera por ley. Los planos de planta pueden no ser a escala. Cualquier mueble, electrodoméstico o artículo de decorado representado aquí se muestra únicamente con fines artísticos e ilustrativos y no está incluido en la compra y venta de la residencia. Las dimensiones indicadas se miden a los límites exteriores de la pared exterior y la línea central de las paredes interiores y, de hecho, varían de las dimensiones que se determinarían mediante el uso de la descripción y definición de la "unidad" que se establece en la declaración (que generalmente sólo incluye el espacio aéreo interno entre las paredes perimetrales y excluye los componentes estructurales interiores). Además, las mediciones de habitaciones establecidas en cualquier plano de planta se toman generalmente en los mayores puntos de cada habitación determinada (como si la habitación fuera un rectángulo perfecto), sin tener en cuenta las salidas del corte. En consecuencia, el área de la habitación real será típicamente menor que el producto obtenido multiplicando la longitud por la anchura declarados. Todas las dimensiones son aproximadas y todos los planos y planes de desarrollo están sujetos a cambios. Representaciones orales no pueden considerarse como correctas declaraciones del desarrollador.

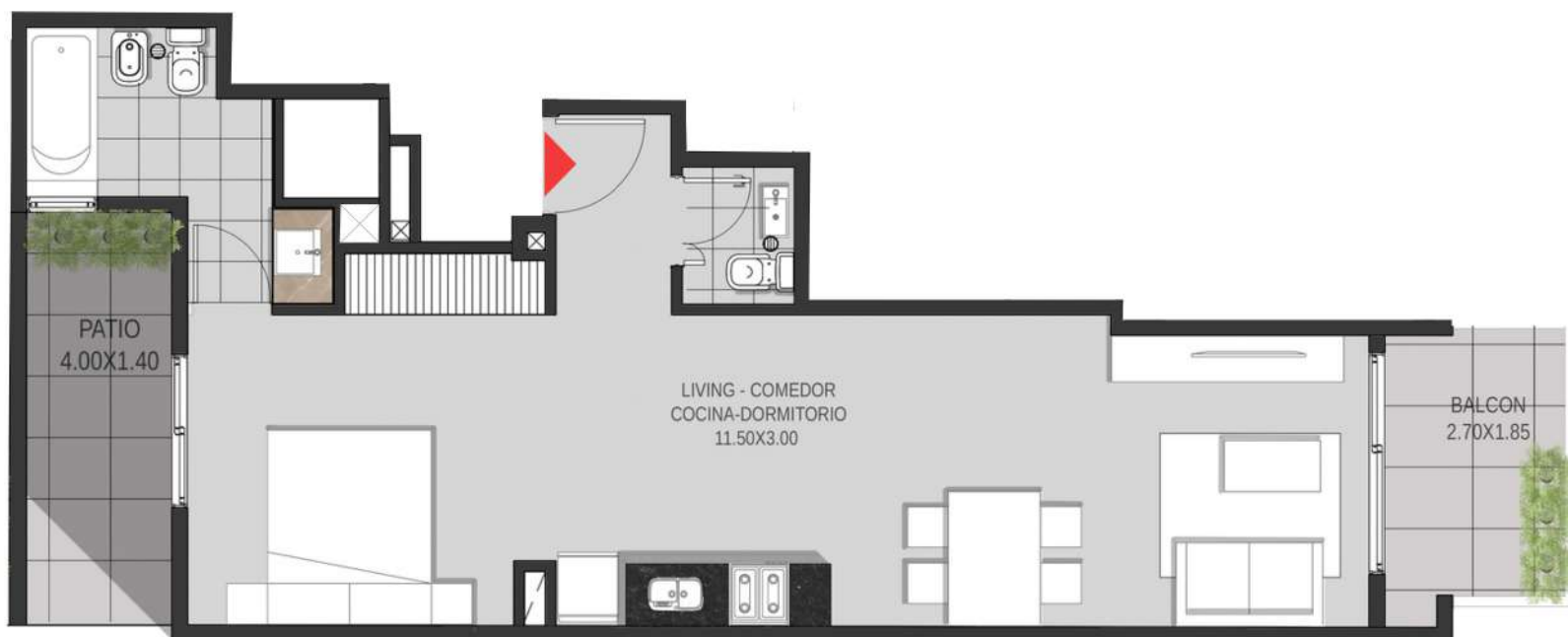
VILLA CRESPO

AV. Raúl Scalabrini
Ortiz 326

Entre Vera y Av. Corrientes.



PISO	1º
UBICACIÓN	Contrafrente
UNIDAD	D
TIPOLOGÍA	Ambiente divisible CON BALCÓN Y PATIO
SUP. TOTAL PROPIA	62.00 M ²
50.00 M ²	6.00 M ²
SUP. CUB.	SUP. SEMICUB.
6.00 M ²	
SUP. LIBRE.	



NOTA: Los materiales y especificaciones del plano están sujetos a modificaciones arquitectónicas y otras a la sola discreción del desarrollador, constructor o arquitecto, o que así se requiera por ley. Los planos de planta pueden no ser a escala. Cualquier mueble, electrodoméstico o artículo de decorado representado aquí se muestra únicamente con fines artísticos e ilustrativos y no está incluido en la compra y venta de la residencia. Las dimensiones indicadas se miden a los límites exteriores de la pared exterior y la línea central de las paredes interiores y, de hecho, varían de las dimensiones que se determinarían mediante el uso de la descripción y definición de la "unidad" que se establece en la declaración (que generalmente sólo incluye el espacio aéreo interno entre las paredes perimetrales y excluye los componentes estructurales interiores). Además, las mediciones de habitaciones establecidas en cualquier plano de planta se toman generalmente en los mayores puntos de cada habitación determinada (como si la habitación fuera un rectángulo perfecto), sin tener en cuenta las salidas del corte. En consecuencia, el área de la habitación real será típicamente menor que el producto obtenido multiplicando la longitud por la anchura declarados. Todas las dimensiones son aproximadas y todos los planos y planes de desarrollo están sujetos a cambios. Representaciones orales no pueden considerarse como correctas declaraciones del desarrollador.

VILLA CRESPO

AV. Raúl Scalabrini
Ortiz 326

Entre Vera y Av. Corrientes.



PISO

2° a 10°

UBICACIÓN

Contrafrente

UNIDAD

D

TIPOLOGÍA

Ambiente divisible
CON BALCÓN

SUP. TOTAL PROPIA

56.00 M²

50.00 M² 6.00 M²

SUP. CUB. SUP. SEMICUB.

00.00 M²

SUP. LIBRE.



NOTA: Los materiales y especificaciones del plano están sujetos a modificaciones arquitectónicas y otras a la sola discreción del desarrollador, constructor o arquitecto, o que así se requiera por ley. Los planos de planta pueden no ser a escala. Cualquier mueble, electrodoméstico o artículo de decorado representado aquí se muestra únicamente con fines artísticos e ilustrativos y no está incluido en la compra y venta de la residencia. Las dimensiones indicadas se miden a los límites exteriores de la pared exterior y la línea central de las paredes interiores y, de hecho, varían de las dimensiones que se determinarían mediante el uso de la descripción y definición de la "unidad" que se establece en la declaración (que generalmente sólo incluye el espacio aéreo interno entre las paredes perimetrales y excluye los componentes estructurales interiores). Además, las mediciones de habitaciones establecidas en cualquier plano de planta se toman generalmente en los mayores puntos de cada habitación determinada (como si la habitación fuera un rectángulo perfecto), sin tener en cuenta las salidas del corte. En consecuencia, el área de la habitación real será típicamente menor que el producto obtenido multiplicando la longitud por la anchura declarados. Todas las dimensiones son aproximadas y todos los planos y planes de desarrollo están sujetos a cambios. Representaciones orales no pueden considerarse como correctas declaraciones del desarrollador.

VILLA CRESCO

AV. Raúl Scalabrini
Ortiz 326

Entre Vera y Av. Corrientes.

DETALLES DE TERMINACIONES:

SOLADOS:

En palier, circulaciones y ambientes ppales. se ejecutarán en porcelanato símil madera, con zócalos del mismo material.

Los baños, cocina, lavadero y balcón llevaran pisos de cerámica esmaltada de primera calidad.

REVESTIMIENTOS Y MESADAS:

Los baños, cocina, lavadero llevaran cerámica esmaltada de primera calidad, mesada de mármol con su correspondiente bacha. y respaldo de granito combinado con cerámicas

CARPINTERIA METALICA:

Se empleará carpintería metálica aluminio Aluar A30 en todas las aberturas que den al exterior.

ACONDICIONAMIENTO DE AIRE:

Pre - instalación para Split.

CALEFACCION:

Será por losa radiante,
a través de caldera central



**ALGUNAS OBRAS
DE REFERENCIA:**



Borges 2129 | A ESTRENAR
Palermo | CABA
Semipisos de 3 AMB.

FECHA: 2021



F.J.S.M. de Oro 2262 | OBRA AVANZADA
Palermo | CABA
Pisos de 4 AMB.

FECHA: 2022



F.J.S.M. de Oro 2324 | OBRA
Palermo | CABA
Unidades de 1 a 3 AMB.

FECHA: 2023



Honduras 4614 | OBRA AVANZADA
Palermo | CABA
Unidades de 1 a 4 AMB.

FECHA: 2022



Uriarte 2217 | POZO
Palermo | CABA
Unidades de 1 a 3 AMB,

FECHA: 2025



Av. Scalabrini Ortiz 326 | OBRA
Villa Crespo | CABA
Unidades de 1 | 2 | 3 AMB.

FECHA: 2024

LEPORE

LEPORE | Barrio Norte

Av. Las Heras 2406
esq. Laprida.
bnorte@lepore.com.ar
011 4805 5050

LEPORE | Caballito I

Av. Juan B. Alberdi 705
esq. San José de Calasanz
caballito@lepore.com.ar
011 4905 5500

LEPORE | Caballito II

Av. Directorio 299
esq. Viel
caballitosur@lepore.com.ar
011 4905 5510

LEPORE | Centro

Av. Corrientes 1199
esq. Libertad
centro@lepore.com.ar
011 4331 3030

LEPORE | PALERMO

Av. Scalabrini Ortiz 1500
esq. Honduras
palermo@lepore.com.ar
011 4775 0999

LEPORE | San Cristóbal

Av. San Juan 2199
esq. Pasco
sancristobal@lepore.com.ar
011 4941 4100

LEPORE | Villa Crespo

Araoz 909
esq. Jufre
villacrespo@lepore.com.ar
011 4859 4600

LEPORE | Patagonia

Av. Arrayanes 295
Villa La Angostura - Neuquén
patagoniao@lepore.com.ar
02944 495 303