

LEPORE

PARAGUAY 2063 | RECOLETA, C.A.B.A.

RE CO LE TA

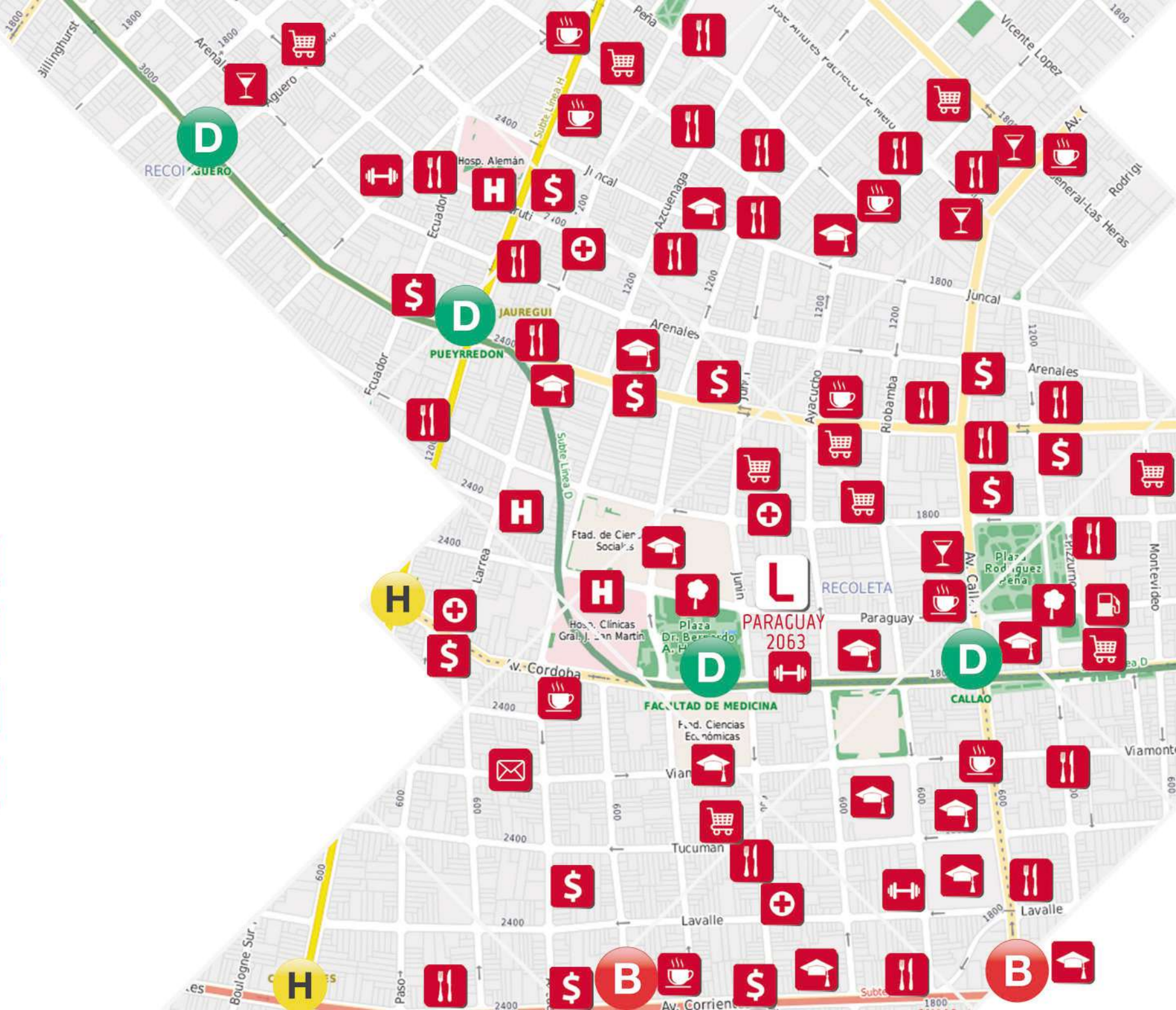
GALERÍA FOTOGRÁFICA

Recoleta es un barrio residencial céntrico de la ciudad de Buenos Aires. Es una zona de amplio interés histórico y arquitectónico, llamada "La París Argentina" por la gran inmigración francesa desde el 1840, foro principal de visita en especial por el histórico Cementerio de la Recoleta ubicado allí, y el Centro Cultural Recoleta un importante foco turístico y cultural dentro de la ciudad. Es un barrio tradicional de sectores acomodados, cuyos inmuebles cotizan entre los más caros de la ciudad.



RECOLETA

PUNTOS DE INTERÉS (POI 's)



Paraguay 2063

el Junín y Ayacucho

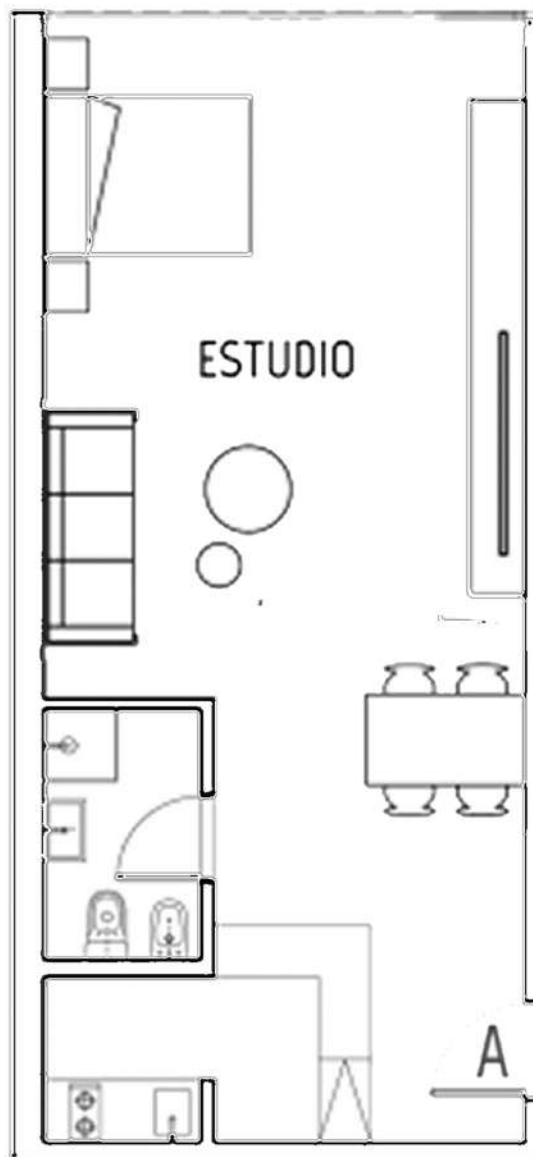
PB
CONTRAFRENTE

UNIDAD
B

TIPOLOGÍA
ESTUDIO

SUP. TOTAL PROPIA
56.86 M²

SUP. CUBIERTA SUP. SEMICUBIERTA
53.26 M² 3.60 M²



NOTA: Los materiales y especificaciones del plano están sujetos a modificaciones arquitectónicas y otras a la sola discreción del desarrollador, constructor o arquitecto, o que así se requiera por ley. Los planos de planta pueden no ser a escala. Cualquier mueble, electrodoméstico o artículo de decorado representado aquí se muestra únicamente con fines artísticos e ilustrativos y no está incluido en la compra y venta de la residencia. Las dimensiones indicadas se miden a los límites exteriores de la pared exterior y la línea central de las paredes interiores y, de hecho, varían de las dimensiones que se determinarían mediante el uso de la descripción y definición de la "unidad" que se establece en la declaración (que generalmente sólo incluye el espacio aéreo interno entre las paredes perimetrales y excluye los componentes estructurales interiores). Además, las mediciones de habitaciones establecidas en cualquier plano de planta se toman generalmente en los mayores puntos de cada habitación determinada (como si la habitación fuera un rectángulo perfecto), sin tener en cuenta las salidas del corte. En consecuencia, el área de la habitación real será típicamente menor que el producto obtenido multiplicando la longitud por la anchura declarados. Todas las dimensiones son aproximadas y todos los planos y planes de desarrollo están sujetos a cambios. Representaciones orales no pueden considerarse como correctas declaraciones del desarrollador.

Paraguay 2063

el Junín y Ayacucho

PB + SS
FRENTE

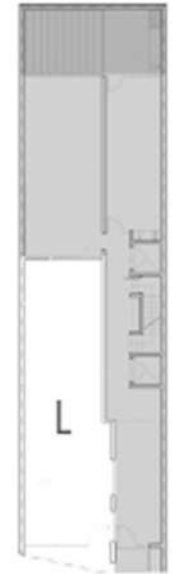
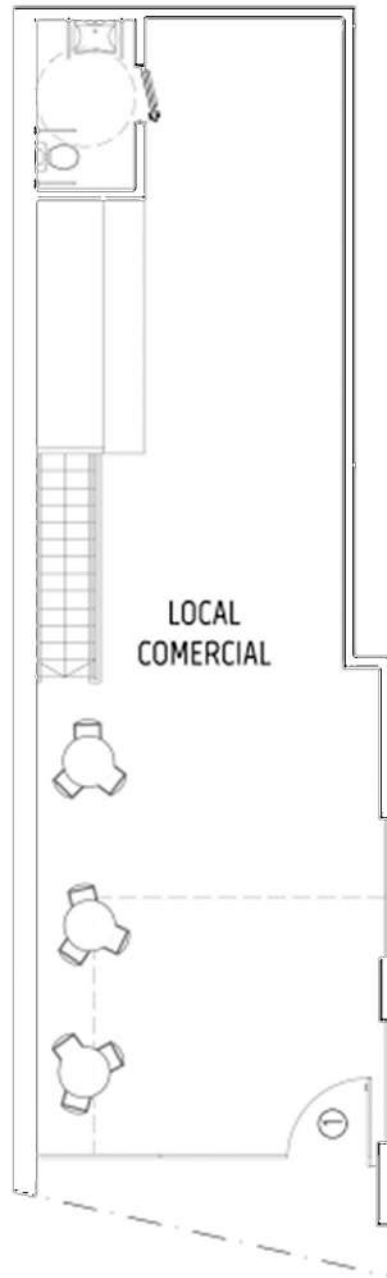
UNIDAD
A

TIPOLOGÍA

LOCAL CON SS

SUP. TOTAL PROPIA
123.62 M²

SUP. CUBIERTA SUP. SEMICUBIERTA
123.62 M²



NOTA: Los materiales y especificaciones del plano están sujetos a modificaciones arquitectónicas y otras a la sola discreción del desarrollador, constructor o arquitecto, o que así se requiera por ley. Los planos de planta pueden no ser a escala. Cualquier mueble, electrodoméstico o artículo de decorado representado aquí se muestra únicamente con fines artísticos e ilustrativos y no está incluido en la compra y venta de la residencia. Las dimensiones indicadas se miden a los límites exteriores de la pared exterior y la línea central de las paredes interiores y, de hecho, varían de las dimensiones que se determinarían mediante el uso de la descripción y definición de la "unidad" que se establece en la declaración (que generalmente sólo incluye el espacio aéreo interno entre las paredes perimetrales y excluye los componentes estructurales interiores). Además, las mediciones de habitaciones establecidas en cualquier plano de planta se toman generalmente en los mayores puntos de cada habitación determinada (como si la habitación fuera un rectángulo perfecto), sin tener en cuenta las salidas del corte. En consecuencia, el área de la habitación real será típicamente menor que el producto obtenido multiplicando la longitud por la anchura declarados. Todas las dimensiones son aproximadas y todos los planos y planes de desarrollo están sujetos a cambios. Representaciones orales no pueden considerarse como correctas declaraciones del desarrollador.

Paraguay 2063

el Junín y Ayacucho

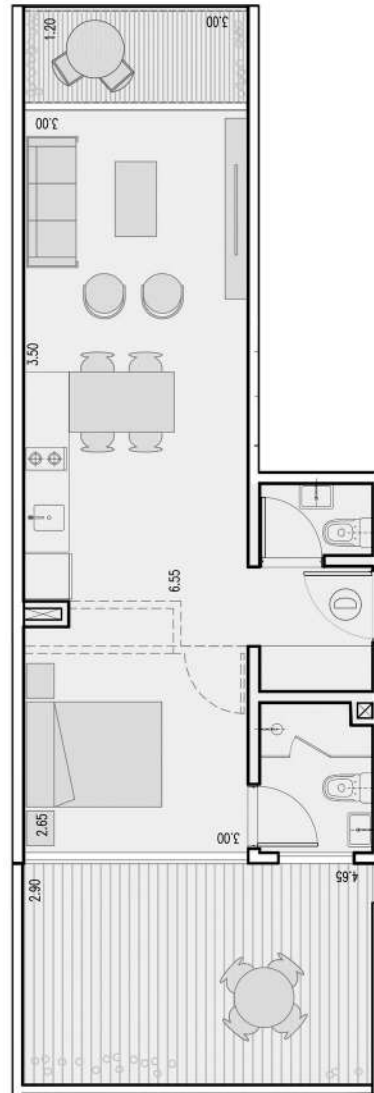
1°
CONTRAFRENTE

UNIDAD
D

TIPOLOGÍA
AMBIENTE DIVISIBLE
CON BALCÓN Y PATIO

SUP. TOTAL PROPIA
60.13 M²

SUP. CUBIERTA SUP. SEMICUBIERTA
43.03 M² 17.10 M²



NOTA: Los materiales y especificaciones del plano están sujetos a modificaciones arquitectónicas y otras a la sola discreción del desarrollador, constructor o arquitecto, o que así se requiera por ley. Los planos de planta pueden no ser a escala. Cualquier mueble, electrodoméstico o artículo de decorado representado aquí se muestra únicamente con fines artísticos e ilustrativos y no está incluido en la compra y venta de la residencia. Las dimensiones indicadas se miden a los límites exteriores de la pared exterior y la línea central de las paredes interiores y, de hecho, varían de las dimensiones que se determinarían mediante el uso de la descripción y definición de la "unidad" que se establece en la declaración (que generalmente sólo incluye el espacio aéreo interno entre las paredes perimetrales y excluye los componentes estructurales interiores). Además, las mediciones de habitaciones establecidas en cualquier plano de planta se toman generalmente en los mayores puntos de cada habitación determinada (como si la habitación fuera un rectángulo perfecto), sin tener en cuenta las salidas del corte. En consecuencia, el área de la habitación real será típicamente menor que el producto obtenido multiplicando la longitud por la anchura declarados. Todas las dimensiones son aproximadas y todos los planos y planes de desarrollo están sujetos a cambios. Representaciones orales no pueden considerarse como correctas declaraciones del desarrollador.

Paraguay 2063

el Junín y Ayacucho

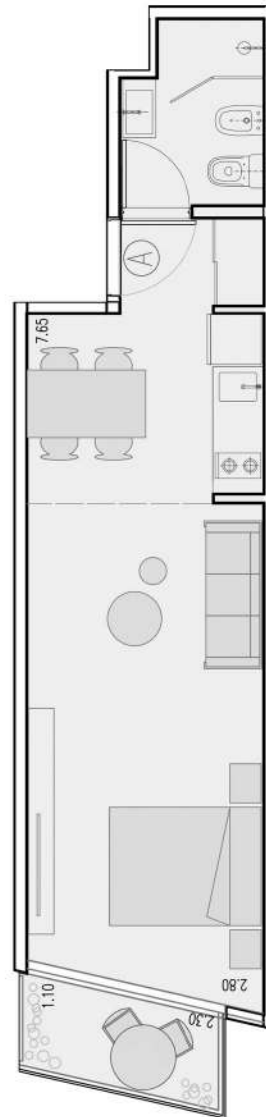
1 - 7°
FRENTE

UNIDAD
A

TIPOLOGÍA
I AMBIENTE
CON BALCÓN

SUP. TOTAL PROPIA
35.61 M²

SUP. CUBIERTA SUP. SEMICUBIERTA
33.01 M² 2.60 M²



NOTA: Los materiales y especificaciones del plano están sujetos a modificaciones arquitectónicas y otras a la sola discreción del desarrollador, constructor o arquitecto, o que así se requiera por ley. Los planos de planta pueden no ser a escala. Cualquier mueble, electrodoméstico o artículo de decorado representado aquí se muestra únicamente con fines artísticos e ilustrativos y no está incluido en la compra y venta de la residencia. Las dimensiones indicadas se miden a los límites exteriores de la pared exterior y la línea central de las paredes interiores y, de hecho, varían de las dimensiones que se determinarían mediante el uso de la descripción y definición de la "unidad" que se establece en la declaración (que generalmente sólo incluye el espacio aéreo interno entre las paredes perimetrales y excluye los componentes estructurales interiores). Además, las mediciones de habitaciones establecidas en cualquier plano de planta se toman generalmente en los mayores puntos de cada habitación determinada (como si la habitación fuera un rectángulo perfecto), sin tener en cuenta las salidas del corte. En consecuencia, el área de la habitación real será típicamente menor que el producto obtenido multiplicando la longitud por la anchura declarados. Todas las dimensiones son aproximadas y todos los planos y planes de desarrollo están sujetos a cambios. Representaciones orales no pueden considerarse como correctas declaraciones del desarrollador.

Paraguay 2063

el Junín y Ayacucho

1 - 7°

FRENTE

UNIDAD

B

TIPOLOGÍA

AMBIENTE DIVISIBLE

CON BALCÓN

SUP. TOTAL PROPIA

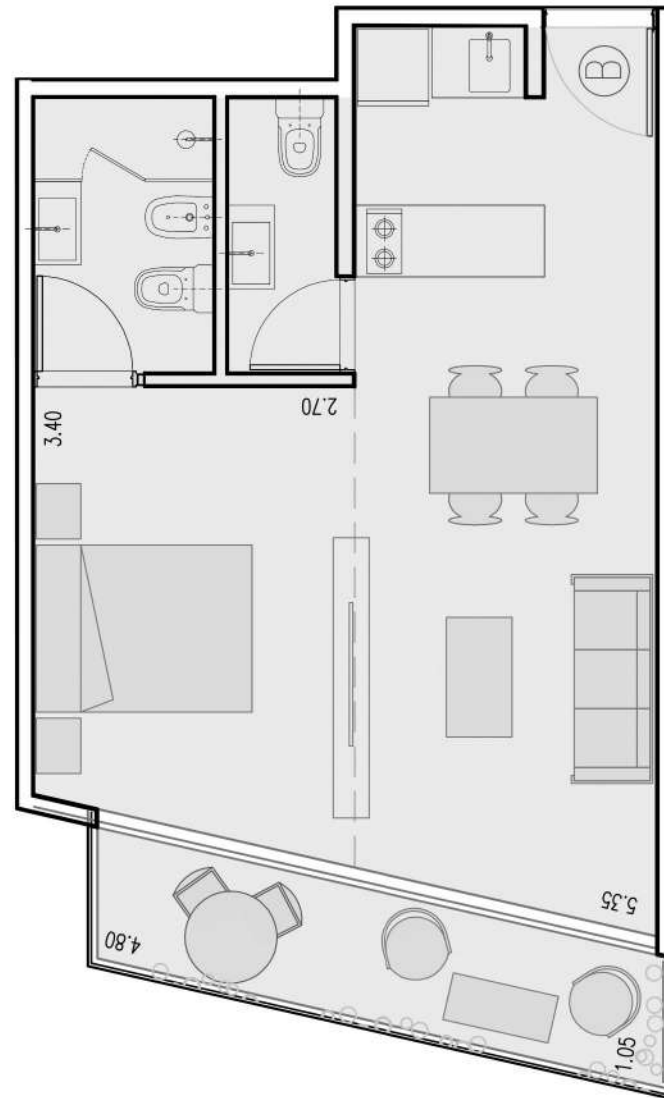
45.22 M²

SUP. CUBIERTA

40.02 M²

SUP. SEMICUBIERTA

5.20 M²



NOTA: Los materiales y especificaciones del plano están sujetos a modificaciones arquitectónicas y otras a la sola discreción del desarrollador, constructor o arquitecto, o que así se requiera por ley. Los planos de planta pueden no ser a escala. Cualquier mueble, electrodoméstico o artículo de decorado representado aquí se muestra únicamente con fines artísticos e ilustrativos y no está incluido en la compra y venta de la residencia. Las dimensiones indicadas se miden a los límites exteriores de la pared exterior y la línea central de las paredes interiores y, de hecho, varían de las dimensiones que se determinarían mediante el uso de la descripción y definición de la "unidad" que se establece en la declaración (que generalmente sólo incluye el espacio aéreo interno entre las paredes perimetrales y excluye los componentes estructurales interiores). Además, las mediciones de habitaciones establecidas en cualquier plano de planta se toman generalmente en los mayores puntos de cada habitación determinada (como si la habitación fuera un rectángulo perfecto), sin tener en cuenta las salidas del corte. En consecuencia, el área de la habitación real será típicamente menor que el producto obtenido multiplicando la longitud por la anchura declarados. Todas las dimensiones son aproximadas y todos los planos y planes de desarrollo están sujetos a cambios. Representaciones orales no pueden considerarse como correctas declaraciones del desarrollador.

Paraguay 2063

el Junín y Ayacucho

1 - 7°

CONTRAFRENTE

UNIDAD

E

TIPOLOGÍA

AMBIENTE DIVISIBLE

CON BALCÓN

SUP. TOTAL PROPIA

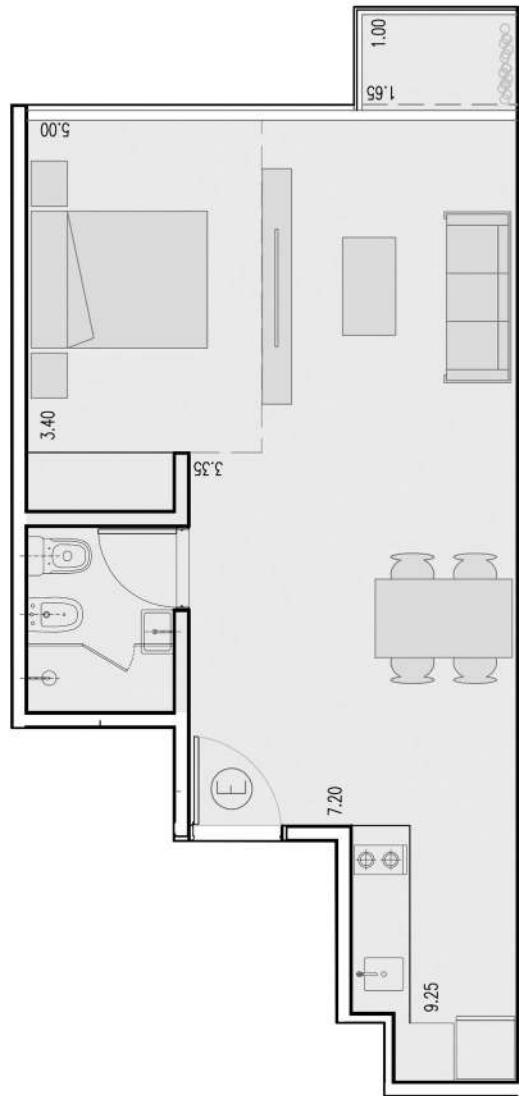
44.04 M²

SUP. CUBIERTA

42.44 M²

SUP. SEMICUBIERTA

1.60 M²



NOTA: Los materiales y especificaciones del plano están sujetos a modificaciones arquitectónicas y otras a la sola discreción del desarrollador, constructor o arquitecto, o que así se requiera por ley. Los planos de planta pueden no ser a escala. Cualquier mueble, electrodoméstico o artículo de decorado representado aquí se muestra únicamente con fines artísticos e ilustrativos y no está incluido en la compra y venta de la residencia. Las dimensiones indicadas se miden a los límites exteriores de la pared exterior y la línea central de las paredes interiores y, de hecho, varían de las dimensiones que se determinarían mediante el uso de la descripción y definición de la "unidad" que se establece en la declaración (que generalmente sólo incluye el espacio aéreo interno entre las paredes perimetrales y excluye los componentes estructurales interiores). Además, las mediciones de habitaciones establecidas en cualquier plano de planta se toman generalmente en los mayores puntos de cada habitación determinada (como si la habitación fuera un rectángulo perfecto), sin tener en cuenta las salidas del corte. En consecuencia, el área de la habitación real será típicamente menor que el producto obtenido multiplicando la longitud por la anchura declarados. Todas las dimensiones son aproximadas y todos los planos y planes de desarrollo están sujetos a cambios. Representaciones orales no pueden considerarse como correctas declaraciones del desarrollador.

Paraguay 2063

el Junín y Ayacucho

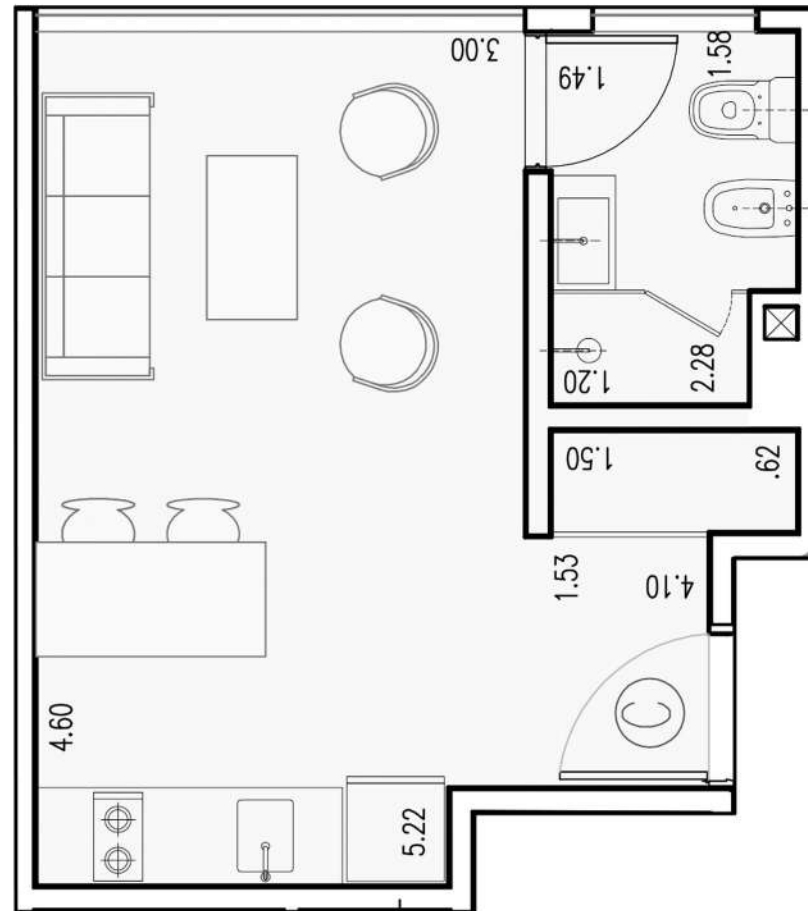
2 - 7°
INTERNO

UNIDAD
C

TIPOLOGÍA
STUDIO

SUP. TOTAL PROPIA
26.03 M2

SUP. CUBIERTA SUP. SEMICUBIERTA
26.03 M2 00.00 M2



NOTA: Los materiales y especificaciones del plano están sujetos a modificaciones arquitectónicas y otras a la sola discreción del desarrollador, constructor o arquitecto, o que así se requiera por ley. Los planos de planta pueden no ser a escala. Cualquier mueble, electrodoméstico o artículo de decorado representado aquí se muestra únicamente con fines artísticos e ilustrativos y no está incluido en la compra y venta de la residencia. Las dimensiones indicadas se miden a los límites exteriores de la pared exterior y la línea central de las paredes interiores y, de hecho, varían de las dimensiones que se determinarían mediante el uso de la descripción y definición de la "unidad" que se establece en la declaración (que generalmente sólo incluye el espacio aéreo interno entre las paredes perimetrales y excluye los componentes estructurales interiores). Además, las mediciones de habitaciones establecidas en cualquier plano de planta se toman generalmente en los mayores puntos de cada habitación determinada (como si la habitación fuera un rectángulo perfecto), sin tener en cuenta las salidas del corte. En consecuencia, el área de la habitación real será típicamente menor que el producto obtenido multiplicando la longitud por la anchura declarados. Todas las dimensiones son aproximadas y todos los planos y planes de desarrollo están sujetos a cambios. Representaciones orales no pueden considerarse como correctas declaraciones del desarrollador.

Paraguay 2063

el Junín y Ayacucho

2 - 8°

CONTRAFRENTE

UNIDAD

D

TIPOLOGÍA

AMBIENTE DIVISIBLE

CON BALCÓN

SUP. TOTAL PROPIA

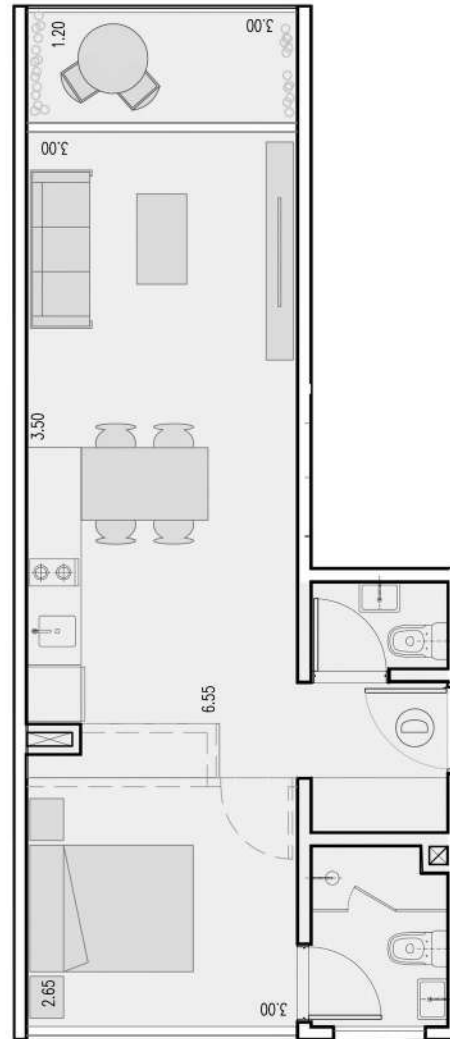
46.63 M2

SUP. CUBIERTA

43.03 M2

SUP. SEMICUBIERTA

3.60 M2



Paraguay 2063

el Junín y Ayacucho

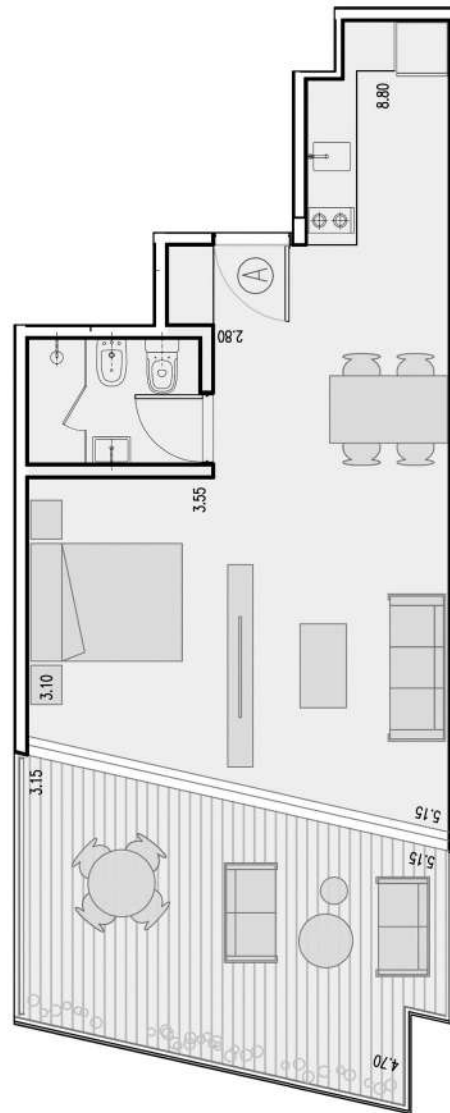
8°
FRENTE

UNIDAD
A

TIPOLOGÍA
AMBIENTE DIVISIBLE
CON BALCÓN ATERRAZADO

SUP. TOTAL PROPIA
56.05 M²

SUP. CUBIERTA SUP. DESCUBIERTA
40.65 M² 15.40 M²



NOTA: Los materiales y especificaciones del plano están sujetos a modificaciones arquitectónicas y otras a la sola discreción del desarrollador, constructor o arquitecto, o que así se requiera por ley. Los planos de planta pueden no ser a escala. Cualquier mueble, electrodoméstico o artículo de decorado representado aquí se muestra únicamente con fines artísticos e ilustrativos y no está incluido en la compra y venta de la residencia. Las dimensiones indicadas se miden a los límites exteriores de la pared exterior y la línea central de las paredes interiores y, de hecho, varían de las dimensiones que se determinarían mediante el uso de la descripción y definición de la "unidad" que se establece en la declaración (que generalmente sólo incluye el espacio aéreo interno entre las paredes perimetrales y excluye los componentes estructurales interiores). Además, las mediciones de habitaciones establecidas en cualquier plano de planta se toman generalmente en los mayores puntos de cada habitación determinada (como si la habitación fuera un rectángulo perfecto), sin tener en cuenta las salidas del corte. En consecuencia, el área de la habitación real será típicamente menor que el producto obtenido multiplicando la longitud por la anchura declarados. Todas las dimensiones son aproximadas y todos los planos y planes de desarrollo están sujetos a cambios. Representaciones orales no pueden considerarse como correctas declaraciones del desarrollador.

Paraguay 2063

el Junín y Ayacucho

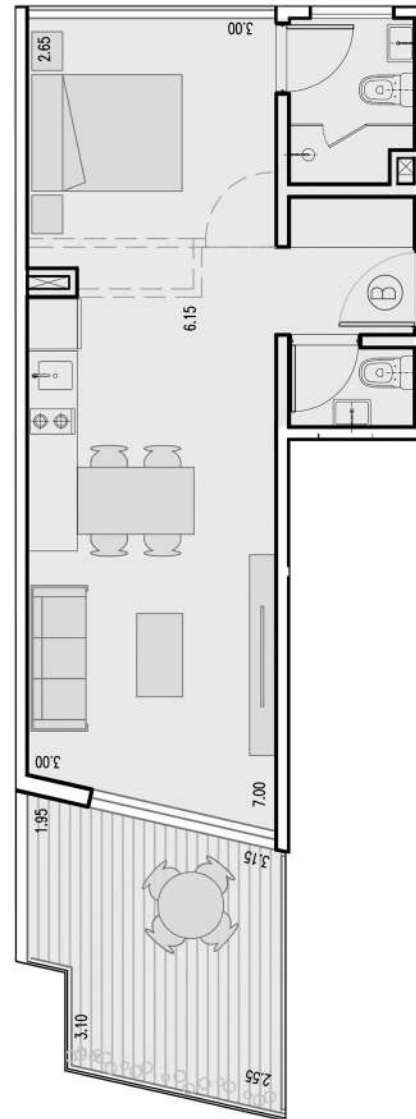
8°
FRENTE

UNIDAD
B

TIPOLOGÍA
AMBIENTE DIVISIBLE
CON BALCÓN ATERRAZADO

SUP. TOTAL PROPIA
51.53 M²

SUP. CUBIERTA SUP. DESCUBIERTA
42.53 M² 9.00 M²



NOTA: Los materiales y especificaciones del plano están sujetos a modificaciones arquitectónicas y otras a la sola discreción del desarrollador, constructor o arquitecto, o que así se requiera por ley. Los planos de planta pueden no ser a escala. Cualquier mueble, electrodoméstico o artículo de decorado representado aquí se muestra únicamente con fines artísticos e ilustrativos y no está incluido en la compra y venta de la residencia. Las dimensiones indicadas se miden a los límites exteriores de la pared exterior y la línea central de las paredes interiores y, de hecho, varían de las dimensiones que se determinarían mediante el uso de la descripción y definición de la "unidad" que se establece en la declaración (que generalmente sólo incluye el espacio aéreo interno entre las paredes perimetrales y excluye los componentes estructurales interiores). Además, las mediciones de habitaciones establecidas en cualquier plano de planta se toman generalmente en los mayores puntos de cada habitación determinada (como si la habitación fuera un rectángulo perfecto), sin tener en cuenta las salidas del corte. En consecuencia, el área de la habitación real será típicamente menor que el producto obtenido multiplicando la longitud por la anchura declarados. Todas las dimensiones son aproximadas y todos los planos y planes de desarrollo están sujetos a cambios. Representaciones orales no pueden considerarse como correctas declaraciones del desarrollador.

Paraguay 2063

el Junín y Ayacucho

9 - 10 °

FRENTE

UNIDAD

A

TIPOLOGÍA

DUPLEX 4 AMBIENTES

CON BALCÓN ATERRAZADO

SUP. TOTAL PROPIA

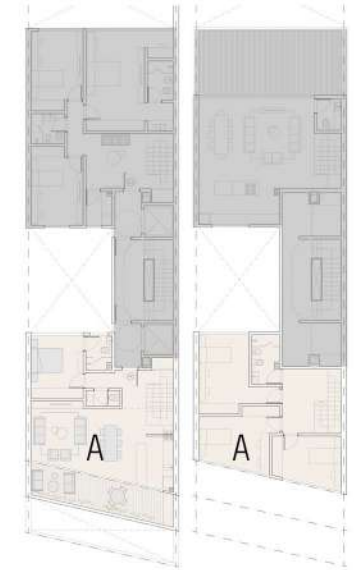
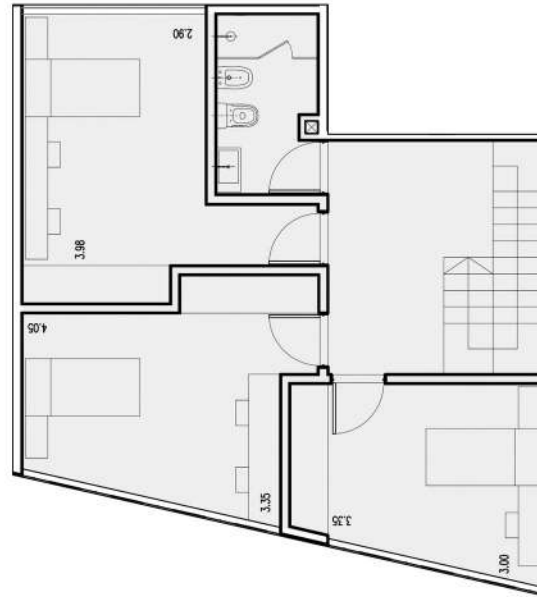
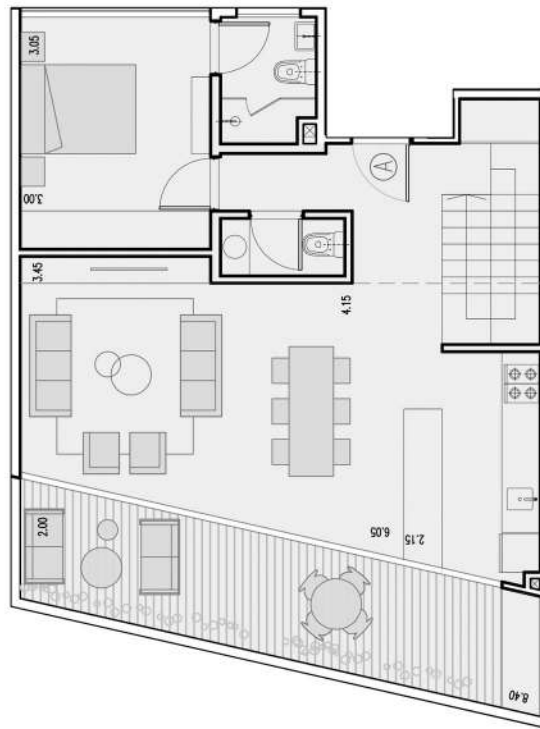
147.79 M²

SUP. CUBIERTA

132.29 M²

SUP. SEMICUBIERTA

15.50 M²



NOTA: Los materiales y especificaciones del plano están sujetos a modificaciones arquitectónicas y otras a la sola discreción del desarrollador, constructor o arquitecto, o que así se requiera por ley. Los planos de planta pueden no ser a escala. Cualquier mueble, electrodoméstico o artículo de decorado representado aquí se muestra únicamente con fines artísticos e ilustrativos y no está incluido en la compra y venta de la residencia. Las dimensiones indicadas se miden a los límites exteriores de la pared exterior y la línea central de las paredes interiores y, de hecho, varían de las dimensiones que se determinarían mediante el uso de la descripción y definición de la "unidad" que se establece en la declaración (que generalmente sólo incluye el espacio aéreo interno entre las paredes perimetrales y excluye los componentes estructurales interiores). Además, las mediciones de habitaciones establecidas en cualquier plano de planta se toman generalmente en los mayores puntos de cada habitación determinada (como si la habitación fuera un rectángulo perfecto), sin tener en cuenta las salidas del corte. En consecuencia, el área de la habitación real será típicamente menor que el producto obtenido multiplicando la longitud por la anchura declarados. Todas las dimensiones son aproximadas y todos los planos y planes de desarrollo están sujetos a cambios. Representaciones orales no pueden considerarse como correctas declaraciones del desarrollador.

Paraguay 2063

el Junín y Ayacucho

2 - 7°

FRENTE

UNIDAD

A B

TIPOLOGÍA

3 AMBIENTES

CON BALCÓN ATERRAZADO

SUP. TOTAL PROPIA

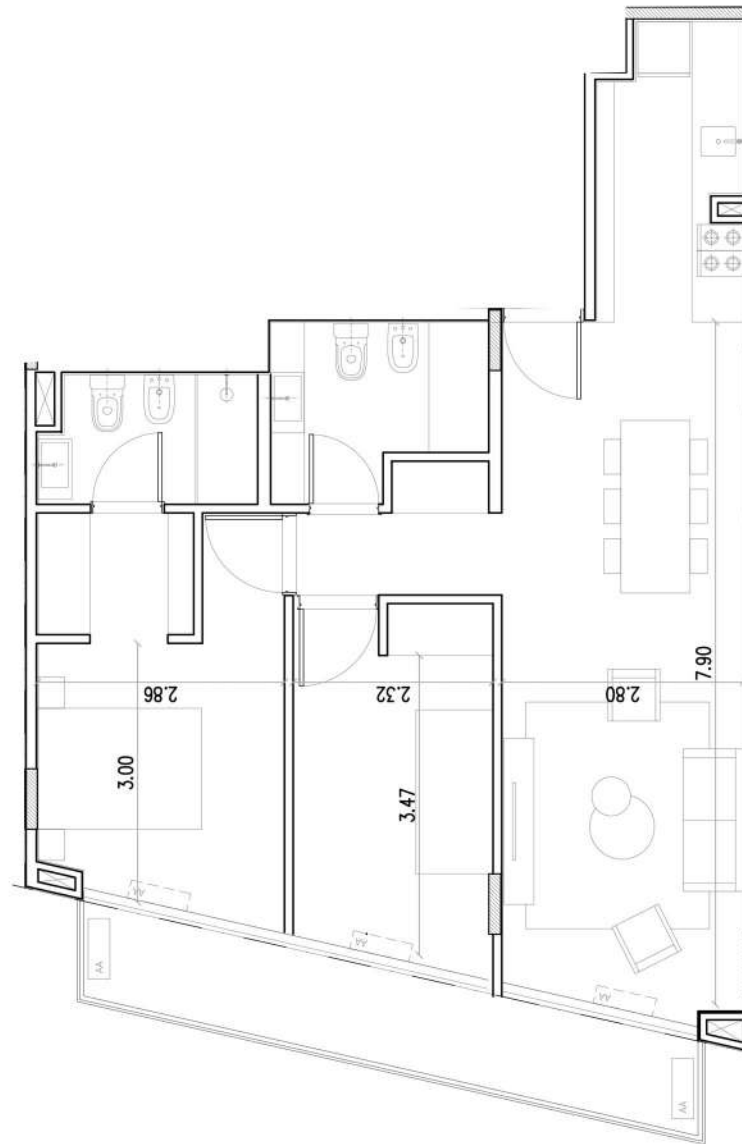
80.83 M²

SUP. CUBIERTA

73.03 M²

SUP. SEMICUBIERTA

7.80 M²



NOTA: Los materiales y especificaciones del plano están sujetos a modificaciones arquitectónicas y otras a la sola discreción del desarrollador, constructor o arquitecto, o que así se requiera por ley. Los planos de planta pueden no ser a escala. Cualquier mueble, electrodoméstico o artículo de decorado representado aquí se muestra únicamente con fines artísticos e ilustrativos y no está incluido en la compra y venta de la residencia. Las dimensiones indicadas se miden a los límites exteriores de la pared exterior y la línea central de las paredes interiores y, de hecho, varían de las dimensiones que se determinarían mediante el uso de la descripción y definición de la "unidad" que se establece en la declaración (que generalmente sólo incluye el espacio aéreo interno entre las paredes perimetrales y excluye los componentes estructurales interiores). Además, las mediciones de habitaciones establecidas en cualquier plano de planta se toman generalmente en los mayores puntos de cada habitación determinada (como si la habitación fuera un rectángulo perfecto), sin tener en cuenta las salidas del corte. En consecuencia, el área de la habitación real será típicamente menor que el producto obtenido multiplicando la longitud por la anchura declarados. Todas las dimensiones son aproximadas y todos los planos y planes de desarrollo están sujetos a cambios. Representaciones orales no pueden considerarse como correctas declaraciones del desarrollador.

CARACTERÍSTICAS GENERALES

Cielorrasos:

Aplicados de yeso, suspendidos en roca de yeso, u hormigón visto, según corresponda.

Solados:

Sera de porcelanato Ilva, San Lorenzo o Cerro Negro en Baños. Se entregaran los pisos con carpeta preparada para colocación de Porcelanato o pisos Flotantes de madera.

Revestimientos y mesadas de cocina

Los baños estarán revestidos en cerámica o porcelanato de primera calidad y los toilettes estarán terminados con enlucido de yeso reforzado. Las Cocinas llevarán mesadas de mármol con bacha de acero inoxidable, sin alacenas altas, se incluye anafe 2 hornallas marca Domec o similar.

Carpinterías metálicas:

Marcos y hojas con DVH. Marcos de puertas en chapa de hierro BWC N° 18.

Carpintería de madera y frentes de placares:

Las hojas serán tipo placa para pintar. Se incluyen frentes espejados en placares, no se incluyen los muebles interiores de los mismos. Vestidor no lleva frente.

Instalación sanitaria:

Los artefactos serán marca Ferrum o Roca (o similar) y las griferías FV (o similar). En cocina la grifería será mono-comando marca FV (o similar).

Agua caliente y Calefacción:

Las unidades funcionales estarán preparadas para la colocación de equipos de aire acondicionado split frío-calor. El agua caliente será por sistema central.

Televisión:

Se realizará toda la cañería necesaria para el cableado que será realizado por la empresa de videocable.

Ascensor:

Serán automáticos, de frecuencia variable (última generación). El revestimiento de la cabina será de acero inoxidable y espejo, y el piso de granito o simil piso palier. Las puertas de cabina serán automáticas de acero inoxidable telescópicas.

Cocina:

Se instalará anafe eléctrico de 2 hornallas marca Longvie o similar. La instalación de horno será opcional. Las cocinas están preparadas para instalar un purificador (no ventila al exterior). Purificador no incluido.

Herrajes:

Serán de primera calidad, en bronce platal, pulido o similar.

Vidrios:

Cristal float (vidrio simple), en los espesores requeridos en cada caso. Las carpinterías que lleguen hasta el piso llevaran vidrio de seguridad.

Pintura:

Las unidades funcionales se entregarán pintadas con látex y las carpinterías con esmalte sintético.

PARAGUAY

2063

Relcoleta | CABA

DETALLES DE TERMINACIÓN



PARAGUAY

2063

Relcoleta | CABA

EDIFICIOS ENTREGADOS


CONSTRUYENDO VALOR FUTURO



DEJA VÚ POCITOS
MONTEVIDEO - URUGUAY
DPTOS DE 1 Y 2 AMBIENTES
INMEDIATA



JOSÉ ANTONIO CABRERA 3931
PALERMO - CABA
DPTOS DE 1 Y 2 AMBIENTES
INMEDIATA



HIDALGO 378
CABALLITO - CABA
DPTOS DE 2 Y 3 AMBIENTES
ENERO 2021



AV. SAN MARTÍN 1748
CABALLITO - CABA
DPTOS DE 1, 2 Y 3 AMBIENTES
FEBRERO 2021



QUITO 4330
CABALLITO - CABA
DPTOS DE 1, 2, 3 Y 4 AMBIENTES
JULIO 2021



GABRIELA MISTRAL 3356
AGRONOMÍA - CABA
DPTOS DE 1, 2 Y 3 AMBIENTES
DICIEMBRE 2021



AV. CÓRDOBA 4198
PALERMO - CABA
DPTOS DE 1, 1 1/2, 2 Y 3 AMBIENTES
ENERO 2023



CARRANZA 1248
BOEDO - CABA
DPTOS DE 1 Y 2 AMBIENTES
MARZO 2023

LEPORE

LEPORE | Barrio Norte

Av. Las Heras 2406
esq. Laprida
bnorte@lepore.com.ar
011 4805 5050

LEPORE | Caballito I

Av. Juan B. Alberdi 705
esq. San José de Calasanz
caballito@lepore.com.ar
011 4905 5500

LEPORE | Caballito II

Av. Directorio 299
esq. Viel
caballitosur@lepore.com.ar
011 4905 5510

LEPORE | Centro

Av. Corrientes 1199
esq. Libertad
centro@lepore.com.ar
011 4331 3030

LEPORE | Palermo

Uriarte 2199
esq. Paraguay
palermo@lepore.com.ar
011 4775 0999

LEPORE | San Cristóbal

Av. San Juan 2199
esq. Av. Jujuy
sancristobal@lepore.com.ar
011 4941 4100

LEPORE | Villa Crespo

Aráoz 909
esq. Jufre
villacrespo@lepore.com.ar
011 4859 4600

LEPORE | BELGRANO

PRÓXIMAMENTE
Arcos y Zabala
belgrano@lepore.com.ar

LEPORE | FLORES

PRÓXIMAMENTE
Av. Juan B. Alberdi esq. Pumacahua
flores@lepore.com.ar

LEPORE | Villa Urquiza

PRÓXIMAMENTE
Av. Monroe y Av. Álvarez Thomas
villaurquiza@lepore.com.ar
011 5645 5175

LEPORE | Patagonia

Av. Arrayanes 295
Villa La Angostura - Neuquén
patagonia@lepore.com.ar
02944 495 303