

LEPORE

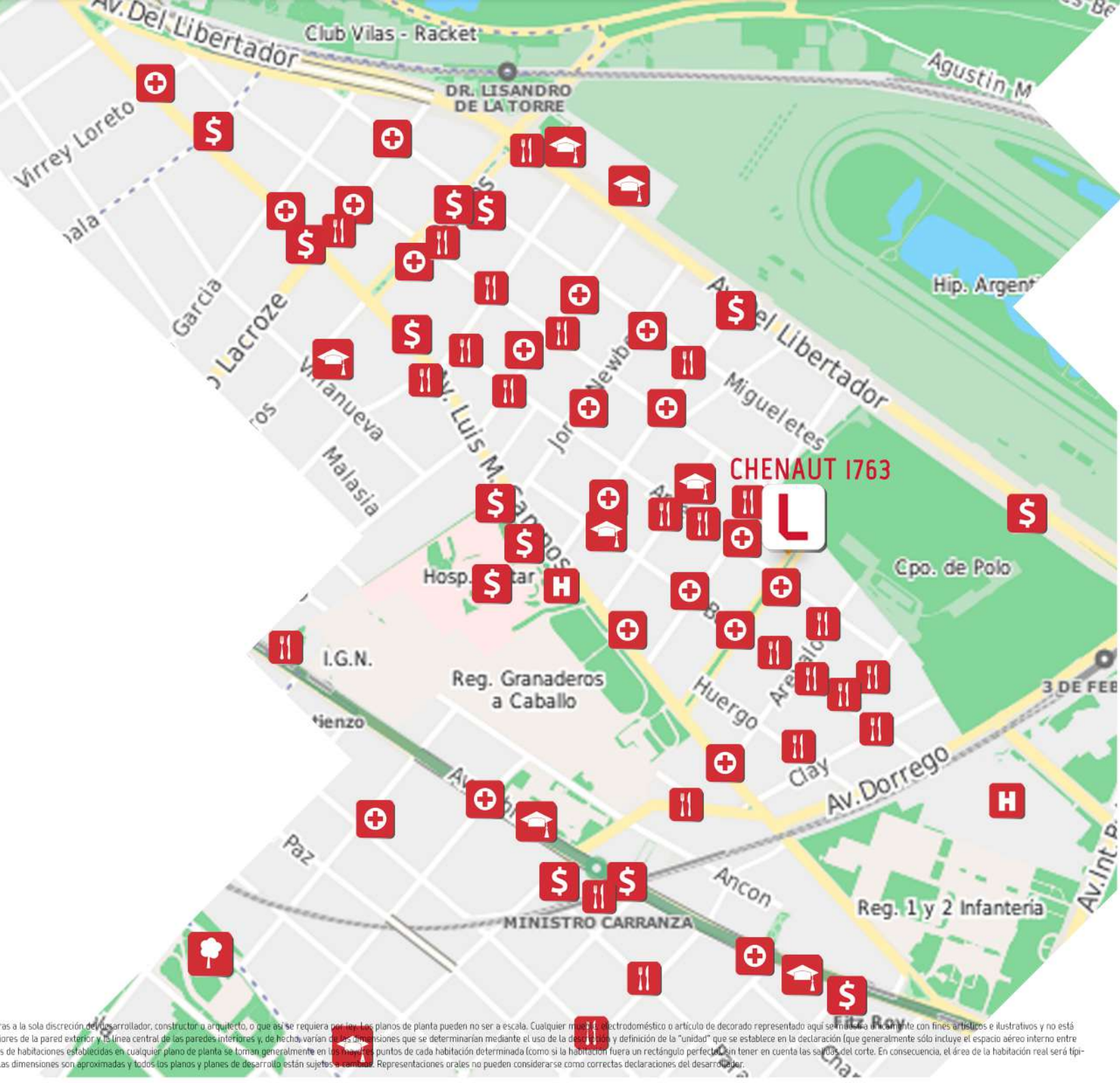
CHENAUT 1763 | PALERMO | C.A.B.A

PALERMO

CHENAUT 1763

El Arce y Soldado de la Independencia

ALGUNOS PUNTOS DE INTERÉS



NOTA: Los materiales y especificaciones del plano están sujetos a modificaciones arquitectónicas y otras a la sola discreción del desarrollador, constructor o arquitecto, o que así se requiera por ley. Los planos de planta pueden no ser a escala. Cualquier mueble electrodoméstico o artículo de decorado representado aquí se muestra únicamente con fines artísticos e ilustrativos y no está incluido en la compra y venta de la residencia. Las dimensiones indicadas se miden a los límites exteriores de la pared exterior y la línea central de las paredes interiores y, de hecho, varían de las dimensiones que se determinarían mediante el uso de la declaración mediante el uso de la declaración (que generalmente sólo incluye el espacio aéreo interno entre las paredes perimetrales y excluye los componentes estructurales interiores). Además, las mediciones de habitaciones establecidas en cualquier plano de planta se toman generalmente en los puntos de cada habitación determinada (como si la habitación fuera un rectángulo perfecto) sin tener en cuenta las salidas del corte. En consecuencia, el área de la habitación real será típicamente menor que el producto obtenido multiplicando la longitud por la anchura declarados. Todas las dimensiones son aproximadas y todos los planos y planes de desarrollo están sujetos a cambio. Representaciones orales no pueden considerarse como correctas declaraciones del desarrollador.

PALERMO

CHENAUT I763

E/ Arce y Soldado de la
Independencia

PLANTA BAJA

- HALL DE ACCESO
- LOCAL COMERCIAL

PISO I° A 9°

- UNIDADES FUNCIONALES DE
1 y 2 AMBIENTES

PISO 10°

- UNIDADES FUNCIONALES
DE 1, 2 y 2 1/2 AMBIENTES

PISO 11°

- UNIDAD FUNCIONAL DE
2 AMBIENTES

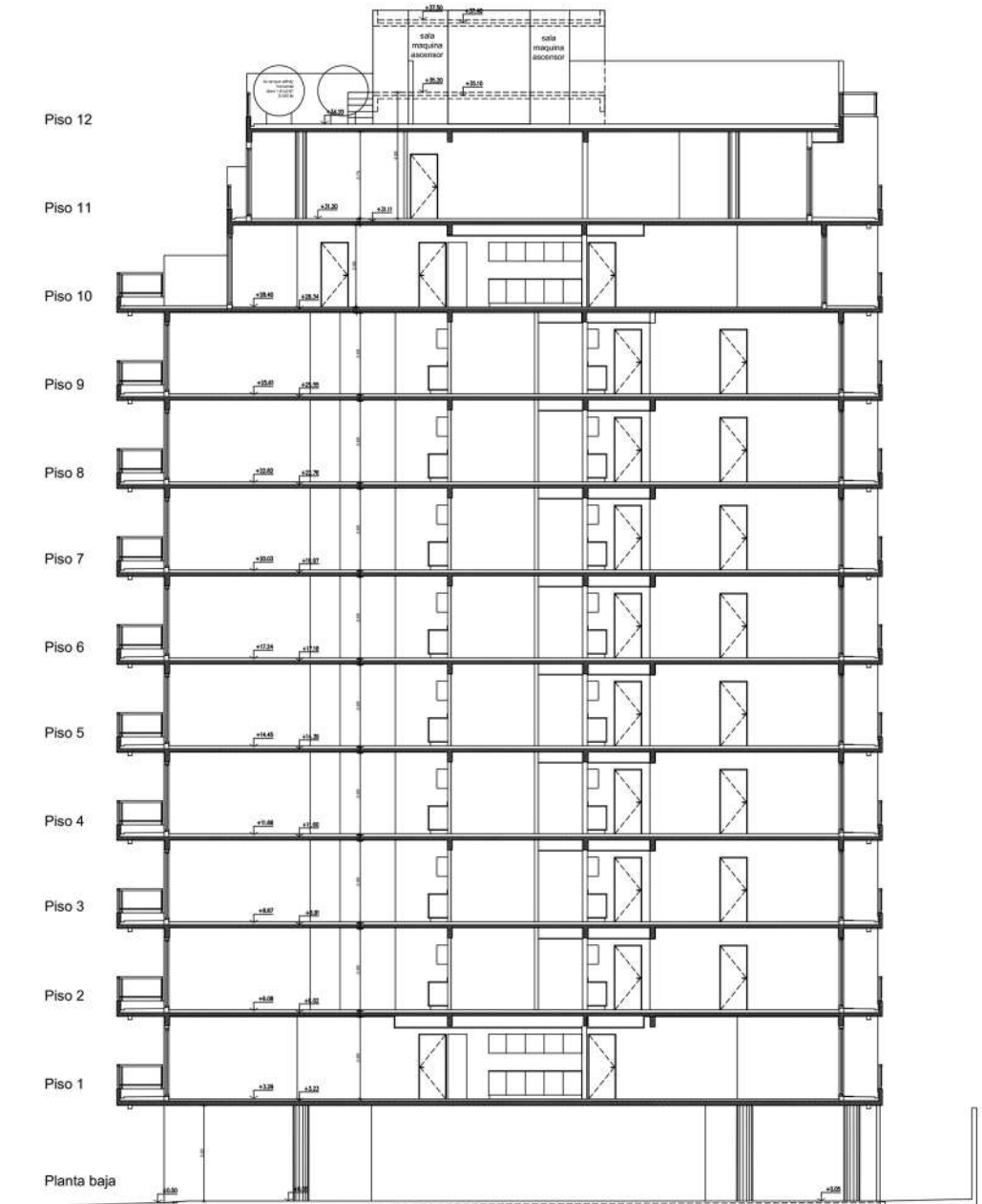
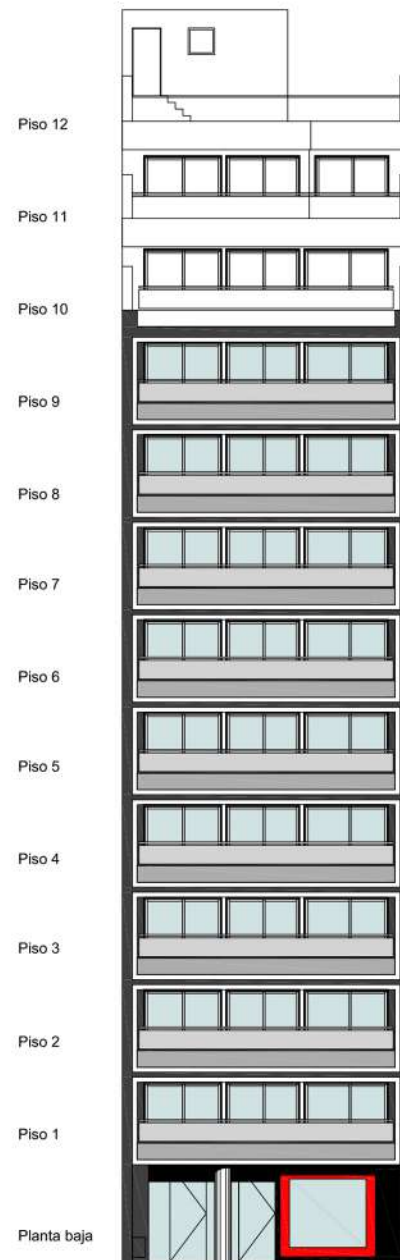
- AMENITIES:

SAUNA - SUM -
TERRAZA - LAUNDRY

PISO 12°

- AMENITIES:

SOLARIUM - PARRILLA



PALERMO

CHENAUT I763

El Arce y Soldado de la
Independencia

AMENITIES



SUM



LAUNDY



SOLARIUM



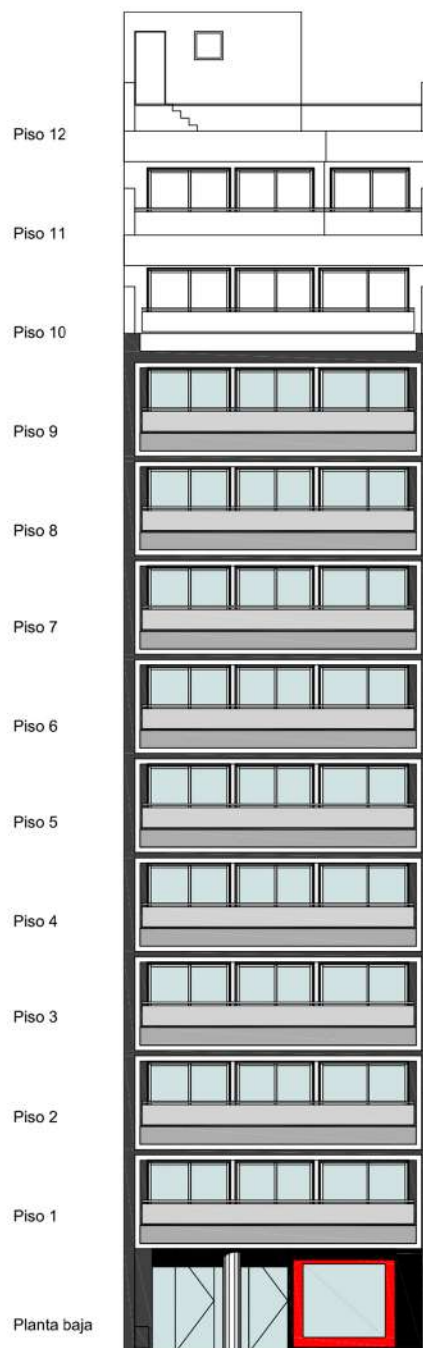
PARRILLA



SAUNA



TERRAZA



NOTA: Los materiales y especificaciones del plano están sujetos a modificaciones arquitectónicas y otras a la sola discreción del desarrollador, constructor o arquitecto, o que así se requiera por ley. Los planos de planta pueden no ser a escala. Cualquier mueble, electrodoméstico o artículo de decorado representado aquí se muestra únicamente con fines artísticos e ilustrativos y no está incluido en la compra y venta de la residencia. Las dimensiones indicadas se miden a los límites exteriores de la pared exterior y la línea central de las paredes interiores y, de hecho, varían de las dimensiones que se determinarían mediante el uso de la descripción y definición de la "unidad" que se establece en la declaración (que generalmente sólo incluye el espacio aéreo interno entre las paredes perimetrales y excluye los componentes estructurales interiores). Además, las mediciones de habitaciones establecidas en cualquier plano de planta se toman generalmente en los mayores puntos de cada habitación determinada (como si la habitación fuera un rectángulo perfecto), sin tener en cuenta las salidas del corte. En consecuencia, el área de la habitación real será típicamente menor que el producto obtenido multiplicando la longitud por la anchura declarados. Todas las dimensiones son aproximadas y todos los planos y planes de desarrollo están sujetos a cambios. Representaciones orales no pueden considerarse como correctas declaraciones del desarrollador.

PALERMO

PISO

UBICACIÓN

UNIDAD

TIPOLOGÍA

SUPERFICIE TOTAL

CHENAUT 1763

E/ Arce y Soldado de la
Independencia

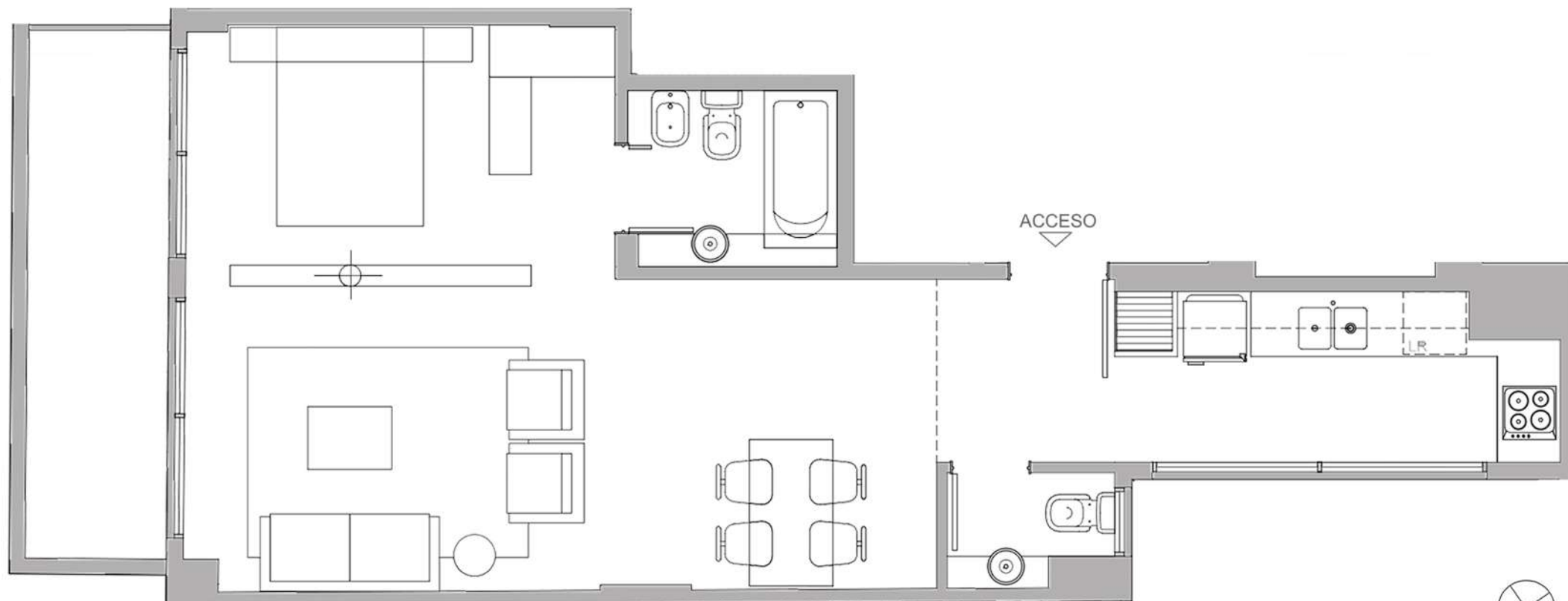
1° A 9°

FRENTE

GREEN

2 AMBIENTES
CON BALCÓN

62.45 M2



NOTA: Los materiales y especificaciones del plano están sujetos a modificaciones arquitectónicas y otras a la sola discreción del desarrollador, constructor o arquitecto, o que así se requiera por ley. Los planos de planta pueden no ser a escala. Cualquier mueble, electrodoméstico o artículo de decorado representado aquí se muestra únicamente con fines artísticos e ilustrativos y no está incluido en la compra y venta de la residencia. Las dimensiones indicadas se miden a los límites exteriores de la pared exterior y la línea central de las paredes interiores y, de hecho, varían de las dimensiones que se determinarían mediante el uso de la descripción y definición de la "unidad" que se establece en la declaración (que generalmente sólo incluye el espacio aéreo interno entre las paredes perimetrales y excluye los componentes estructurales interiores). Además, las mediciones de habitaciones establecidas en cualquier plano de planta se toman generalmente en los mayores puntos de cada habitación determinada (como si la habitación fuera un rectángulo perfecto), sin tener en cuenta las salidas del corte. En consecuencia, el área de la habitación real será típicamente menor que el producto obtenido multiplicando la longitud por la anchura declarados. Todas las dimensiones son aproximadas y todos los planos y planes de desarrollo están sujetos a cambios. Representaciones orales no pueden considerarse como correctas declaraciones del desarrollador.

PALERMO

CHENAUT 1763

El Arce y Soldado de la
Independencia

PISO

UBICACIÓN

UNIDAD

TIPOLOGÍA

SUPERFICIE TOTAL

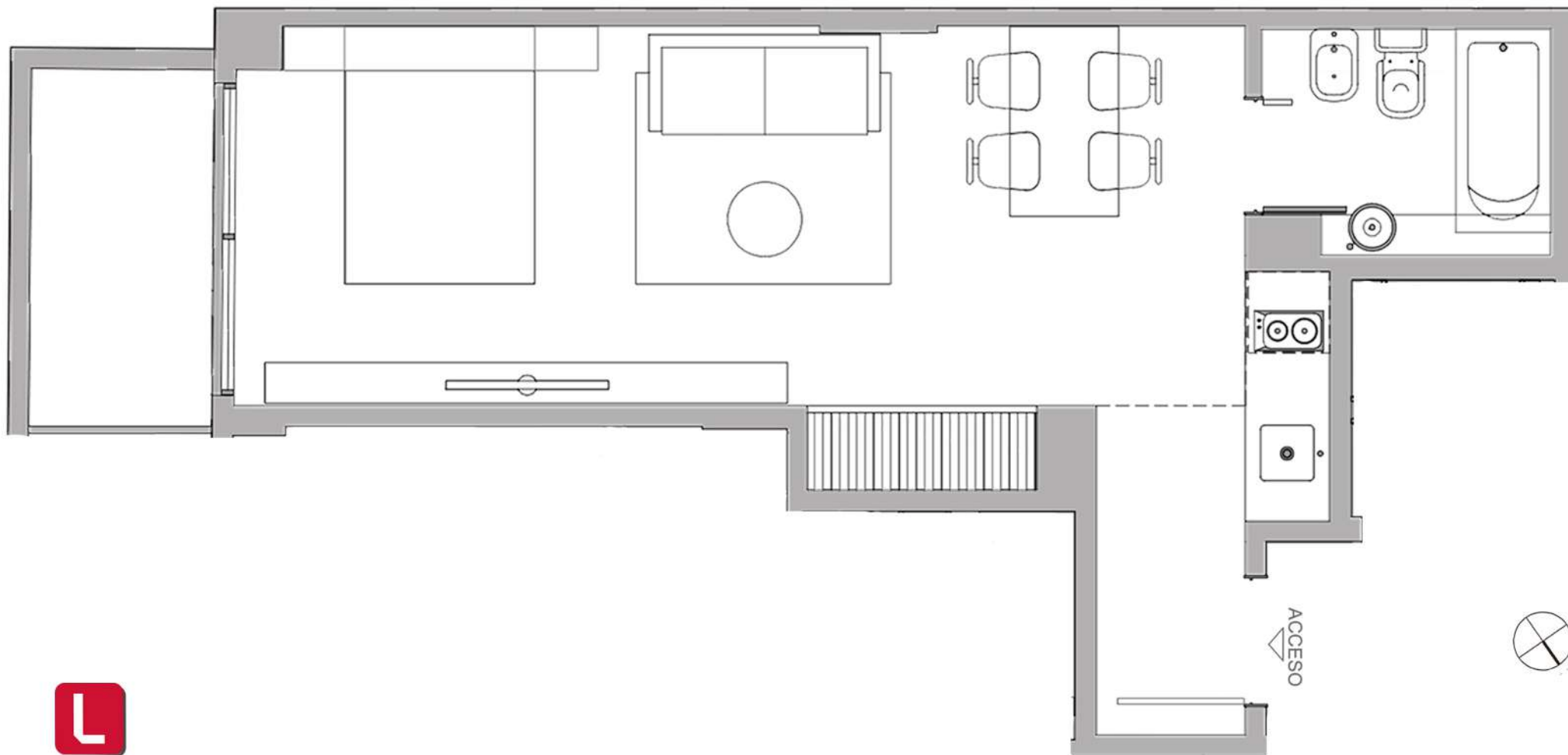
1° A 9°

FRENTE

ORANGE

MONOAMBIENTE
CON BALCÓN

40.12 M2



NOTA: Los materiales y especificaciones del plano están sujetos a modificaciones arquitectónicas y otras a la sola discreción del desarrollador, constructor o arquitecto, o que así se requiera por ley. Los planos de planta pueden no ser a escala. Cualquier mueble, electrodoméstico o artículo de decorado representado aquí se muestra únicamente con fines artísticos e ilustrativos y no está incluido en la compra y venta de la residencia. Las dimensiones indicadas se miden a los límites exteriores de la pared exterior y la línea central de las paredes interiores y, de hecho, varían de las dimensiones que se determinarían mediante el uso de la descripción y definición de la "unidad" que se establece en la declaración (que generalmente sólo incluye el espacio aéreo interno entre las paredes perimetrales y excluye los componentes estructurales interiores). Además, las mediciones de habitaciones establecidas en cualquier plano de planta se toman generalmente en los mayores puntos de cada habitación determinada (como si la habitación fuera un rectángulo perfecto), sin tener en cuenta las salidas del corte. En consecuencia, el área de la habitación real será típicamente menor que el producto obtenido multiplicando la longitud por la anchura declarados. Todas las dimensiones son aproximadas y todos los planos y planes de desarrollo están sujetos a cambios. Representaciones orales no pueden considerarse como correctas declaraciones del desarrollador.

PALERMO

CHENAUT 1763

El Arce y Soldado de la
Independencia

PISO

1° A 9°

UBICACIÓN

CONTRAFRENTE

UNIDAD

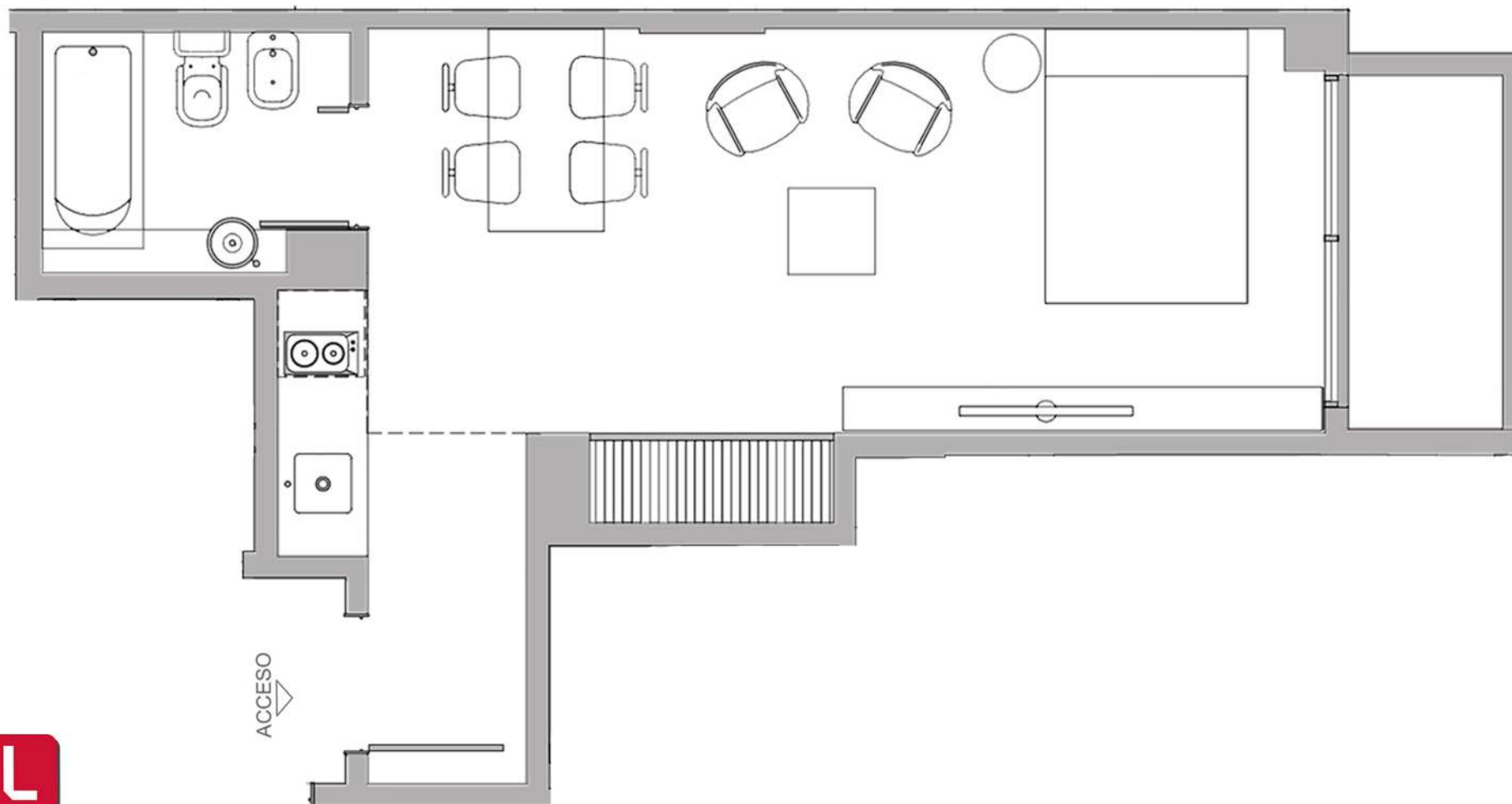
RED

TIPOLOGÍA

MONOAMBIENTE
CON BALCÓN

SUPERFICIE TOTAL

36.50 M2



NOTA: Los materiales y especificaciones del plano están sujetos a modificaciones arquitectónicas y otras a la sola discreción del desarrollador, constructor o arquitecto, o que así se requiera por ley. Los planos de planta pueden no ser a escala. Cualquier mueble, electrodoméstico o artículo de decorado representado aquí se muestra únicamente con fines artísticos e ilustrativos y no está incluido en la compra y venta de la residencia. Las dimensiones indicadas se miden a los límites exteriores de la pared exterior y la línea central de las paredes interiores y, de hecho, varían de las dimensiones que se determinarían mediante el uso de la descripción y definición de la "unidad" que se establece en la declaración (que generalmente sólo incluye el espacio aéreo interno entre las paredes perimetrales y excluye los componentes estructurales interiores). Además, las mediciones de habitaciones establecidas en cualquier plano de planta se toman generalmente en los mayores puntos de cada habitación determinada (como si la habitación fuera un rectángulo perfecto), sin tener en cuenta las salidas del corte. En consecuencia, el área de la habitación real será típicamente menor que el producto obtenido multiplicando la longitud por la anchura declarados. Todas las dimensiones son aproximadas y todos los planos y planes de desarrollo están sujetos a cambios. Representaciones orales no pueden considerarse como correctas declaraciones del desarrollador.

PALERMO

CHENAUT 1763

El Arce y Soldado de la
Independencia

PISO

1° A 9°

UBICACIÓN

CONTRAFRENTE

UNIDAD

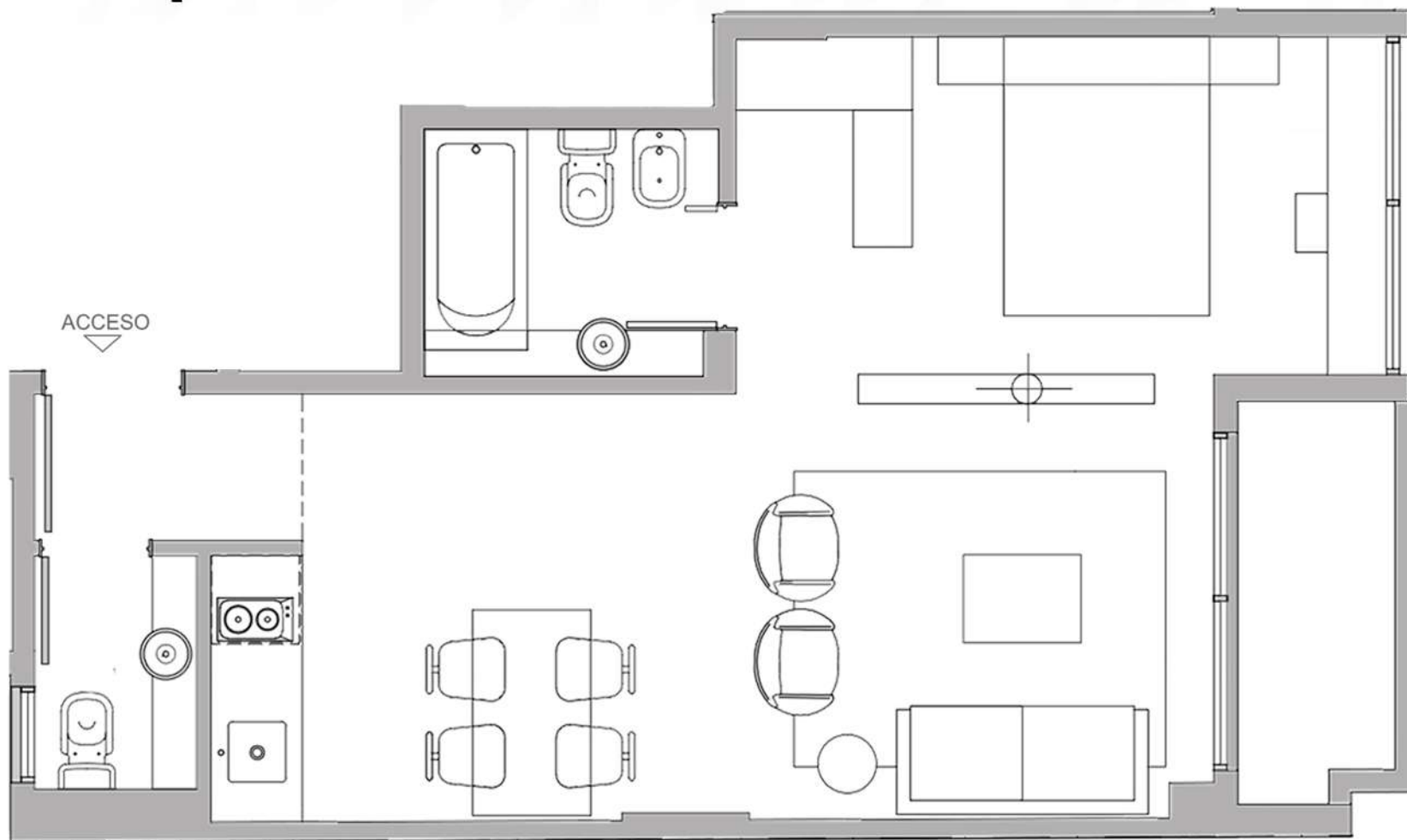
BLUE

TIPOLOGÍA

2 AMBIENTES
CON BALCÓN

SUPERFICIE TOTAL

47.19 M2



NOTA: Los materiales y especificaciones del plano están sujetos a modificaciones arquitectónicas y otras a la sola discreción del desarrollador, constructor o arquitecto, o que así se requiera por ley. Los planos de planta pueden no ser a escala. Cualquier mueble, electrodoméstico o artículo de decorado representado aquí se muestra únicamente con fines artísticos e ilustrativos y no está incluido en la compra y venta de la residencia. Las dimensiones indicadas se miden a los límites exteriores de la pared exterior y la línea central de las paredes interiores y, de hecho, varían de las dimensiones que se determinarían mediante el uso de la descripción y definición de la "unidad" que se establece en la declaración (que generalmente sólo incluye el espacio aéreo interno entre las paredes perimetrales y excluye los componentes estructurales interiores). Además, las mediciones de habitaciones establecidas en cualquier plano de planta se toman generalmente en los mayores puntos de cada habitación determinada (como si la habitación fuera un rectángulo perfecto), sin tener en cuenta las salidas del corte. En consecuencia, el área de la habitación real será típicamente menor que el producto obtenido multiplicando la longitud por la anchura declarados. Todas las dimensiones son aproximadas y todos los planos y planes de desarrollo están sujetos a cambios. Representaciones orales no pueden considerarse como correctas declaraciones del desarrollador.

PALERMO

CHENAUT 1763

El Arce y Soldado de la
Independencia

PISO

UBICACIÓN

UNIDAD

TIPOLOGÍA

SUPERFICIE TOTAL

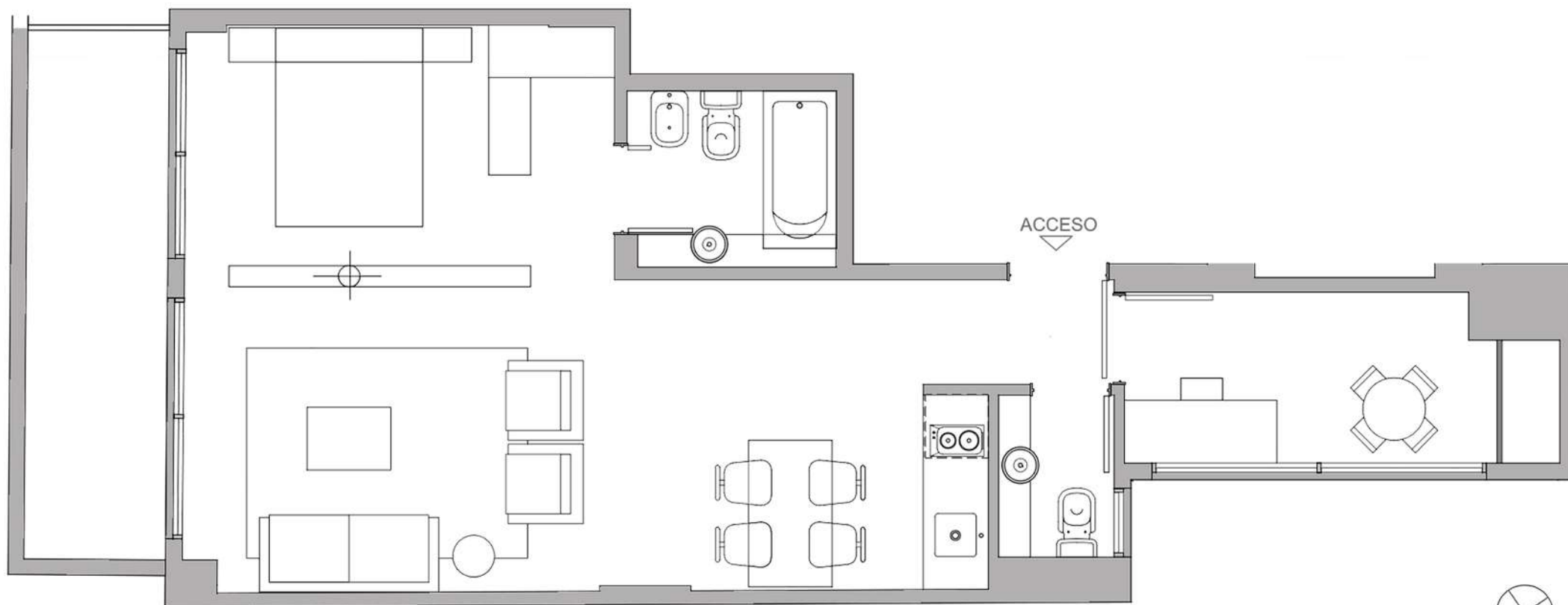
1° A 9°

FRENTE

GREEN

2 AMBIENTES
OPCIÓN ESCRITORIO
CON BALCÓN

63.52 M2



NOTA: Los materiales y especificaciones del plano están sujetos a modificaciones arquitectónicas y otras a la sola discreción del desarrollador, constructor o arquitecto, o que así se requiera por ley. Los planos de planta pueden no ser a escala. Cualquier mueble, electrodoméstico o artículo de decorado representado aquí se muestra únicamente con fines artísticos e ilustrativos y no está incluido en la compra y venta de la residencia. Las dimensiones indicadas se miden a los límites exteriores de la pared exterior y la línea central de las paredes interiores y, de hecho, varían de las dimensiones que se determinarían mediante el uso de la descripción y definición de la "unidad" que se establece en la declaración (que generalmente sólo incluye el espacio aéreo interno entre las paredes perimetrales y excluye los componentes estructurales interiores). Además, las mediciones de habitaciones establecidas en cualquier plano de planta se toman generalmente en los mayores puntos de cada habitación determinada (como si la habitación fuera un rectángulo perfecto), sin tener en cuenta las salidas del corte. En consecuencia, el área de la habitación real será típicamente menor que el producto obtenido multiplicando la longitud por la anchura declarados. Todas las dimensiones son aproximadas y todos los planos y planes de desarrollo están sujetos a cambios. Representaciones orales no pueden considerarse como correctas declaraciones del desarrollador.

PALERMO

CHENAUT 1763

El Arce y Soldado de la
Independencia

PISO

UBICACIÓN

UNIDAD

TIPOLOGÍA

SUPERFICIE TOTAL

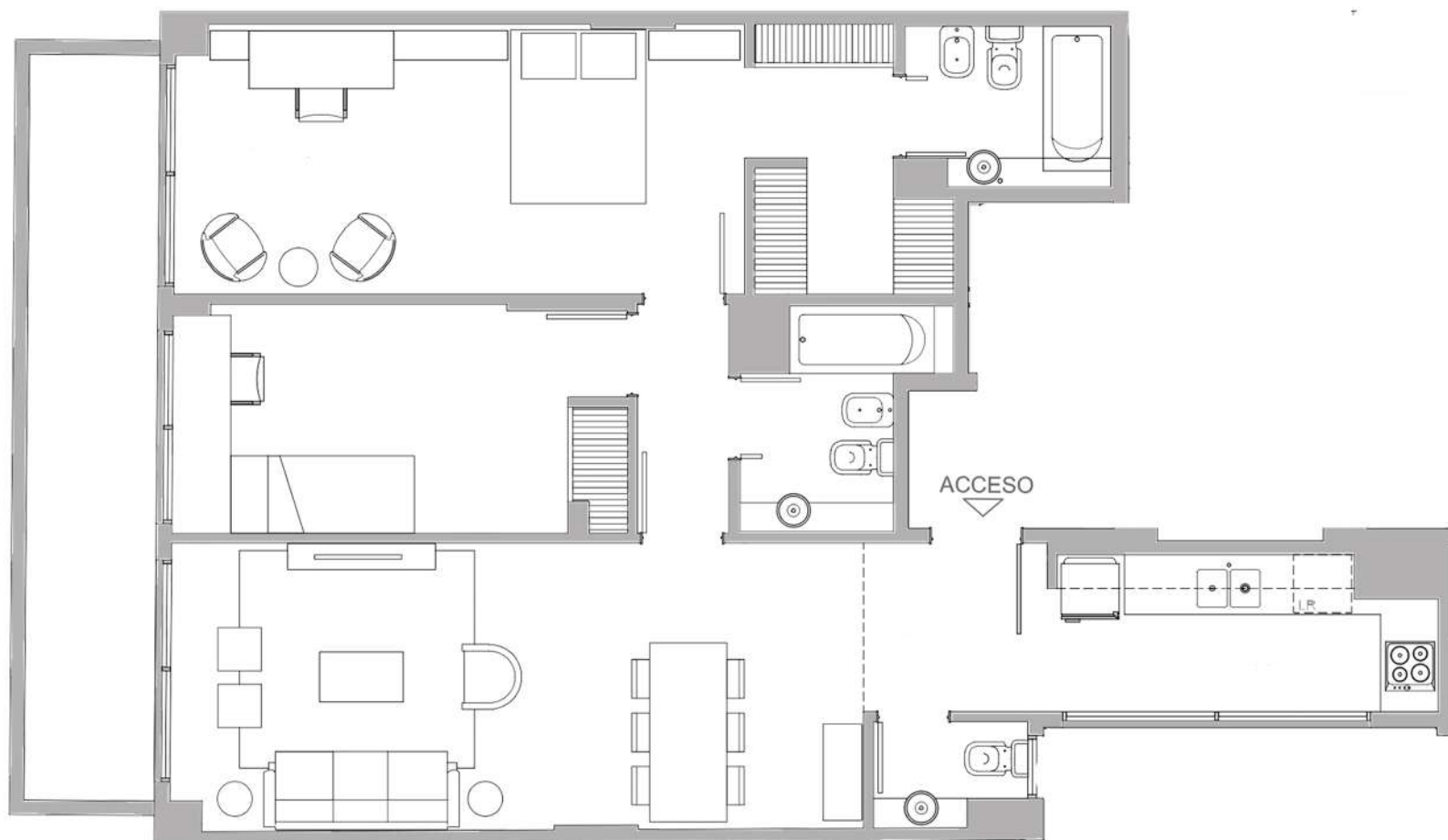
1° A 9°

FRENTE

GREEN

OPCION 3 AMB.
UNIFICADO
CON BALCÓN

102.57 M2



NOTA: Los materiales y especificaciones del plano están sujetos a modificaciones arquitectónicas y otras a la sola discreción del desarrollador, constructor o arquitecto, o que así se requiera por ley. Los planos de planta pueden no ser a escala. Cualquier mueble, electrodoméstico o artículo de decorado representado aquí se muestra únicamente con fines artísticos e ilustrativos y no está incluido en la compra y venta de la residencia. Las dimensiones indicadas se miden a los límites exteriores de la pared exterior y la línea central de las paredes interiores y, de hecho, varían de las dimensiones que se determinarían mediante el uso de la descripción y definición de la "unidad" que se establece en la declaración (que generalmente sólo incluye el espacio aéreo interno entre las paredes perimetrales y excluye los componentes estructurales interiores). Además, las mediciones de habitaciones establecidas en cualquier plano de planta se toman generalmente en los mayores puntos de cada habitación determinada (como si la habitación fuera un rectángulo perfecto), sin tener en cuenta las salidas del corte. En consecuencia, el área de la habitación real será típicamente menor que el producto obtenido multiplicando la longitud por la anchura declarados. Todas las dimensiones son aproximadas y todos los planos y planes de desarrollo están sujetos a cambios. Representaciones orales no pueden considerarse como correctas declaraciones del desarrollador.

PALERMO

CHENAUT 1763

El Arce y Soldado de la
Independencia

PISO

UBICACIÓN

UNIDAD

TIPOLOGÍA

SUPERFICIE TOTAL

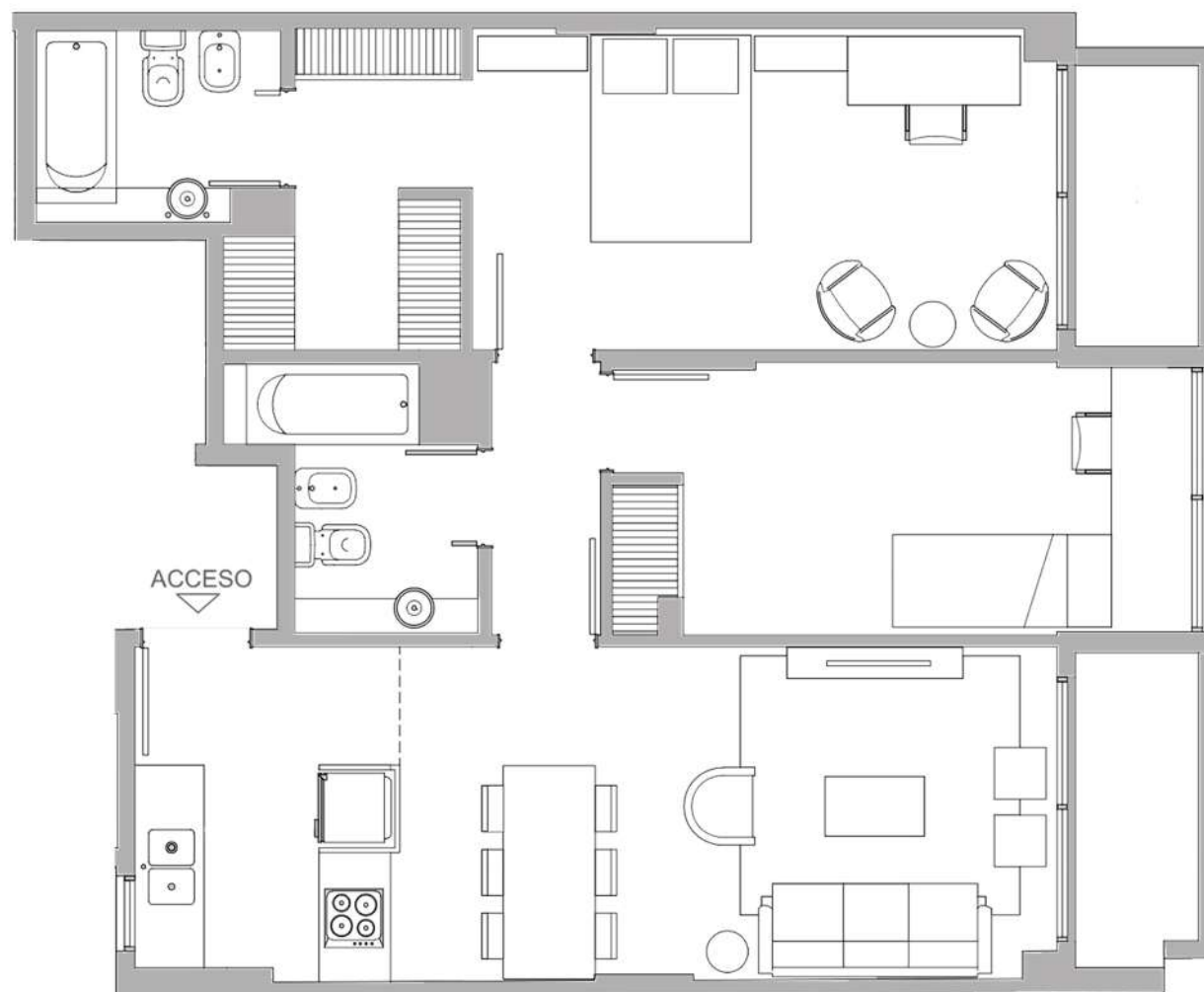
1° A 9°

CONTRAFRENTE

BLUE

OPCION 3 AMB.
UNIFICADO
CON BALCÓN

83.69 M2



NOTA: Los materiales y especificaciones del plano están sujetos a modificaciones arquitectónicas y otras a la sola discreción del desarrollador, constructor o arquitecto, o que así se requiera por ley. Los planos de planta pueden no ser a escala. Cualquier mueble, electrodoméstico o artículo de decorado representado aquí se muestra únicamente con fines artísticos e ilustrativos y no está incluido en la compra y venta de la residencia. Las dimensiones indicadas se miden a los límites exteriores de la pared exterior y la línea central de las paredes interiores y, de hecho, varían de las dimensiones que se determinarían mediante el uso de la descripción y definición de la "unidad" que se establece en la declaración (que generalmente sólo incluye el espacio aéreo interno entre las paredes perimetrales y excluye los componentes estructurales interiores). Además, las mediciones de habitaciones establecidas en cualquier plano de planta se toman generalmente en los mayores puntos de cada habitación determinada (como si la habitación fuera un rectángulo perfecto), sin tener en cuenta las salidas del corte. En consecuencia, el área de la habitación real será típicamente menor que el producto obtenido multiplicando la longitud por la anchura declarados. Todas las dimensiones son aproximadas y todos los planos y planes de desarrollo están sujetos a cambios. Representaciones orales no pueden considerarse como correctas declaraciones del desarrollador.

PALERMO

CHENAUT 1763

El Arce y Soldado de la
Independencia

PISO

UBICACIÓN

UNIDAD

TIPOLOGÍA

SUPERFICIE TOTAL

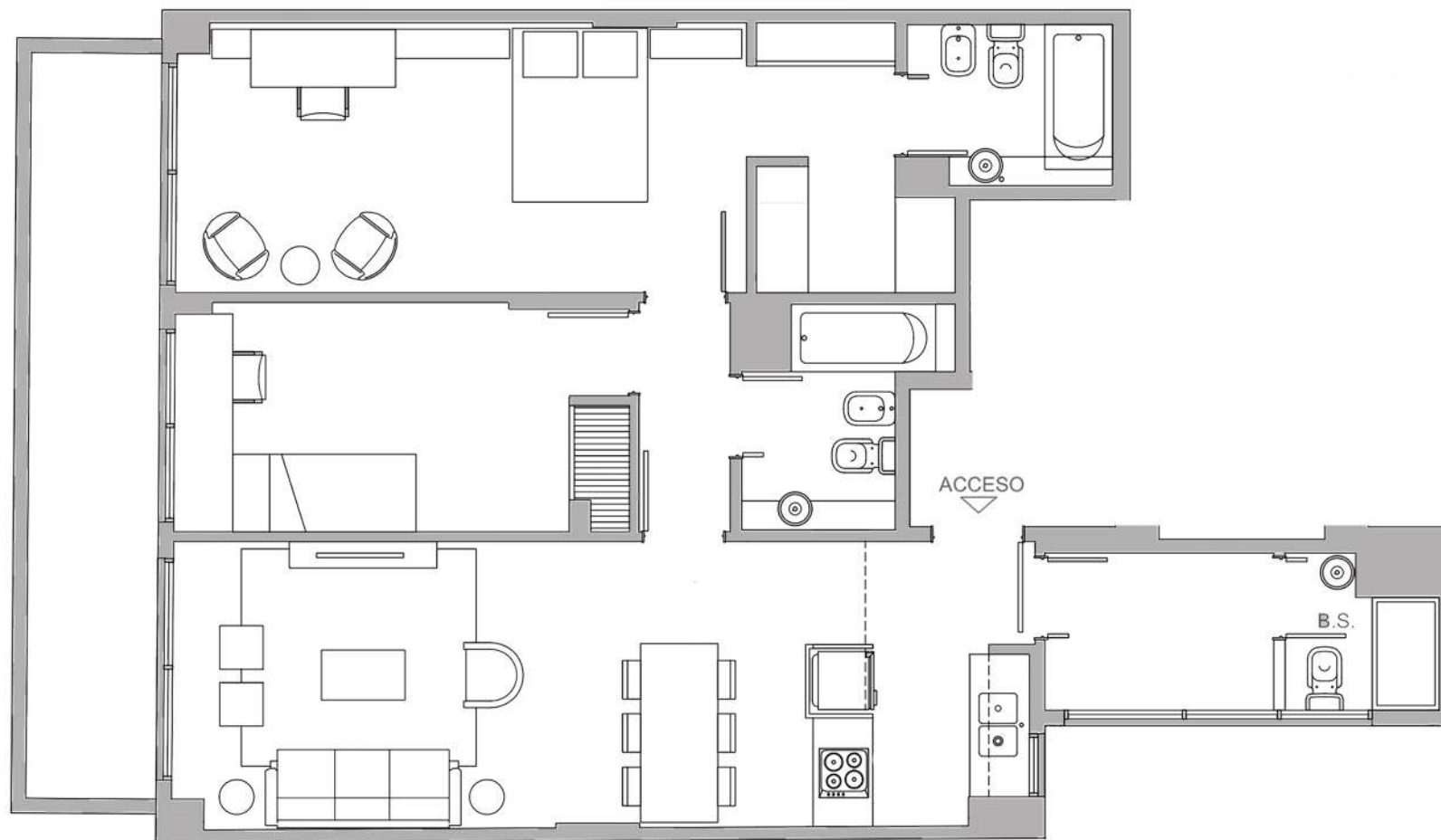
1° A 9°

FRENTE

GREEN

3 AMBIENTES
UNIFICADO
(OPCION
DEPENDENCIA)

102.57 M2



NOTA: Los materiales y especificaciones del plano están sujetos a modificaciones arquitectónicas y otras a la sola discreción del desarrollador, constructor o arquitecto, o que así se requiera por ley. Los planos de planta pueden no ser a escala. Cualquier mueble, electrodoméstico o artículo de decorado representado aquí se muestra únicamente con fines artísticos e ilustrativos y no está incluido en la compra y venta de la residencia. Las dimensiones indicadas se miden a los límites exteriores de la pared exterior y la línea central de las paredes interiores y, de hecho, varían de las dimensiones que se determinarían mediante el uso de la descripción y definición de la "unidad" que se establece en la declaración (que generalmente sólo incluye el espacio aéreo interno entre las paredes perimetrales y excluye los componentes estructurales interiores). Además, las mediciones de habitaciones establecidas en cualquier plano de planta se toman generalmente en los mayores puntos de cada habitación determinada (como si la habitación fuera un rectángulo perfecto), sin tener en cuenta las salidas del corte. En consecuencia, el área de la habitación real será típicamente menor que el producto obtenido multiplicando la longitud por la anchura declarados. Todas las dimensiones son aproximadas y todos los planos y planes de desarrollo están sujetos a cambios. Representaciones orales no pueden considerarse como correctas declaraciones del desarrollador.

PALERMO

PISO

UBICACIÓN

UNIDAD

TIPOLOGÍA

SUPERFICIE TOTAL

CHENAUT 1763

El Arce y Soldado de la
Independencia

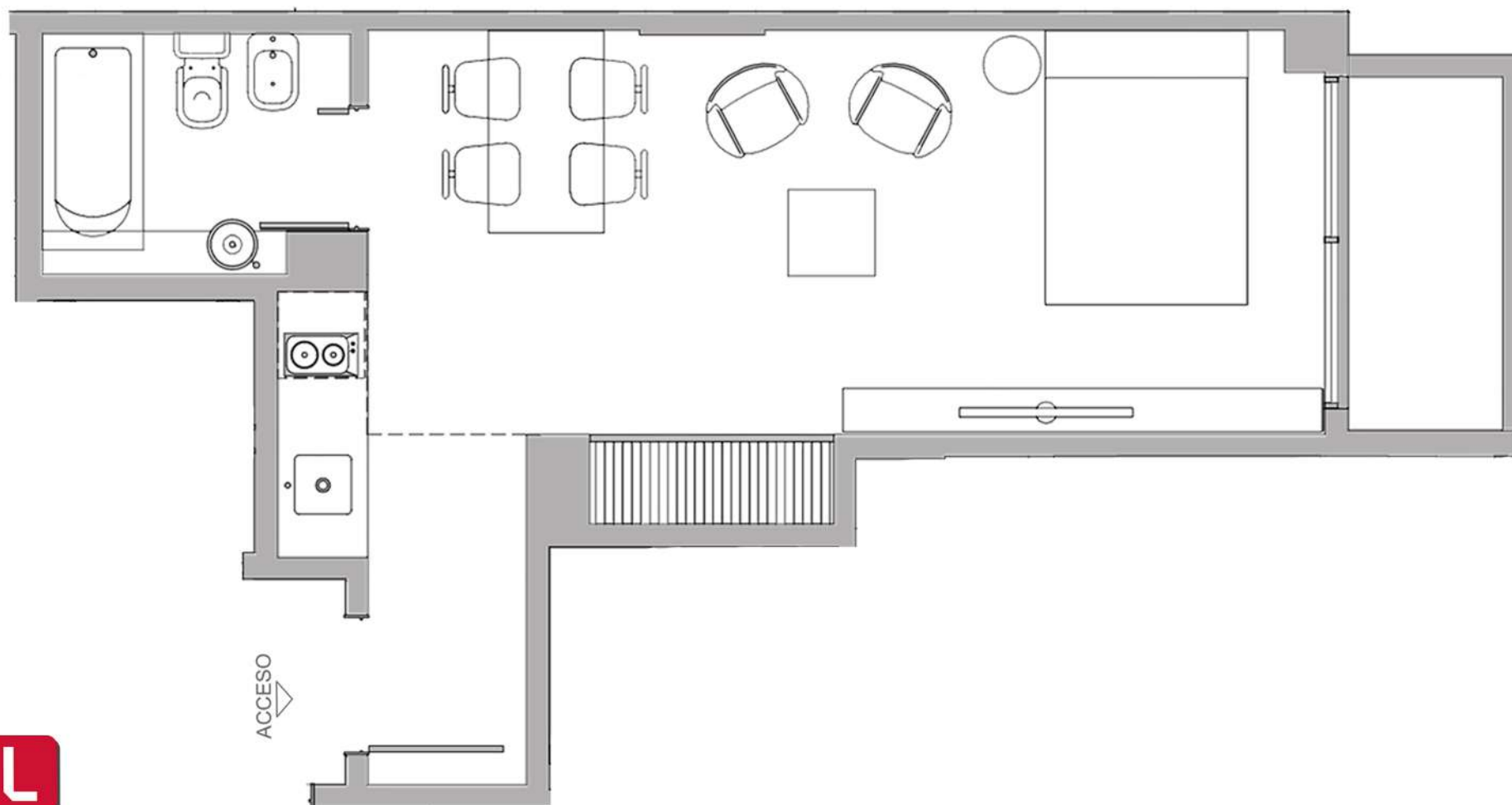
10°

CONTRAFRENTE

RED

MONOAMBIENTE
CON BALCÓN

36.50 M2



NOTA: Los materiales y especificaciones del plano están sujetos a modificaciones arquitectónicas y otras a la sola discreción del desarrollador, constructor o arquitecto, o que así se requiera por ley. Los planos de planta pueden no ser a escala. Cualquier mueble, electrodoméstico o artículo de decorado representado aquí se muestra únicamente con fines artísticos e ilustrativos y no está incluido en la compra y venta de la residencia. Las dimensiones indicadas se miden a los límites exteriores de la pared exterior y la línea central de las paredes interiores y, de hecho, varían de las dimensiones que se determinarían mediante el uso de la descripción y definición de la "unidad" que se establece en la declaración (que generalmente sólo incluye el espacio aéreo interno entre las paredes perimetrales y excluye los componentes estructurales interiores). Además, las mediciones de habitaciones establecidas en cualquier plano de planta se toman generalmente en los mayores puntos de cada habitación determinada (como si la habitación fuera un rectángulo perfecto), sin tener en cuenta las salidas del corte. En consecuencia, el área de la habitación real será típicamente menor que el producto obtenido multiplicando la longitud por la anchura declarados. Todas las dimensiones son aproximadas y todos los planos y planes de desarrollo están sujetos a cambios. Representaciones orales no pueden considerarse como correctas declaraciones del desarrollador.

PALERMO

PISO

UBICACIÓN

UNIDAD

TIPOLOGÍA

SUPERFICIE TOTAL

CHENAUT 1763

El Arce y Soldado de la
Independencia

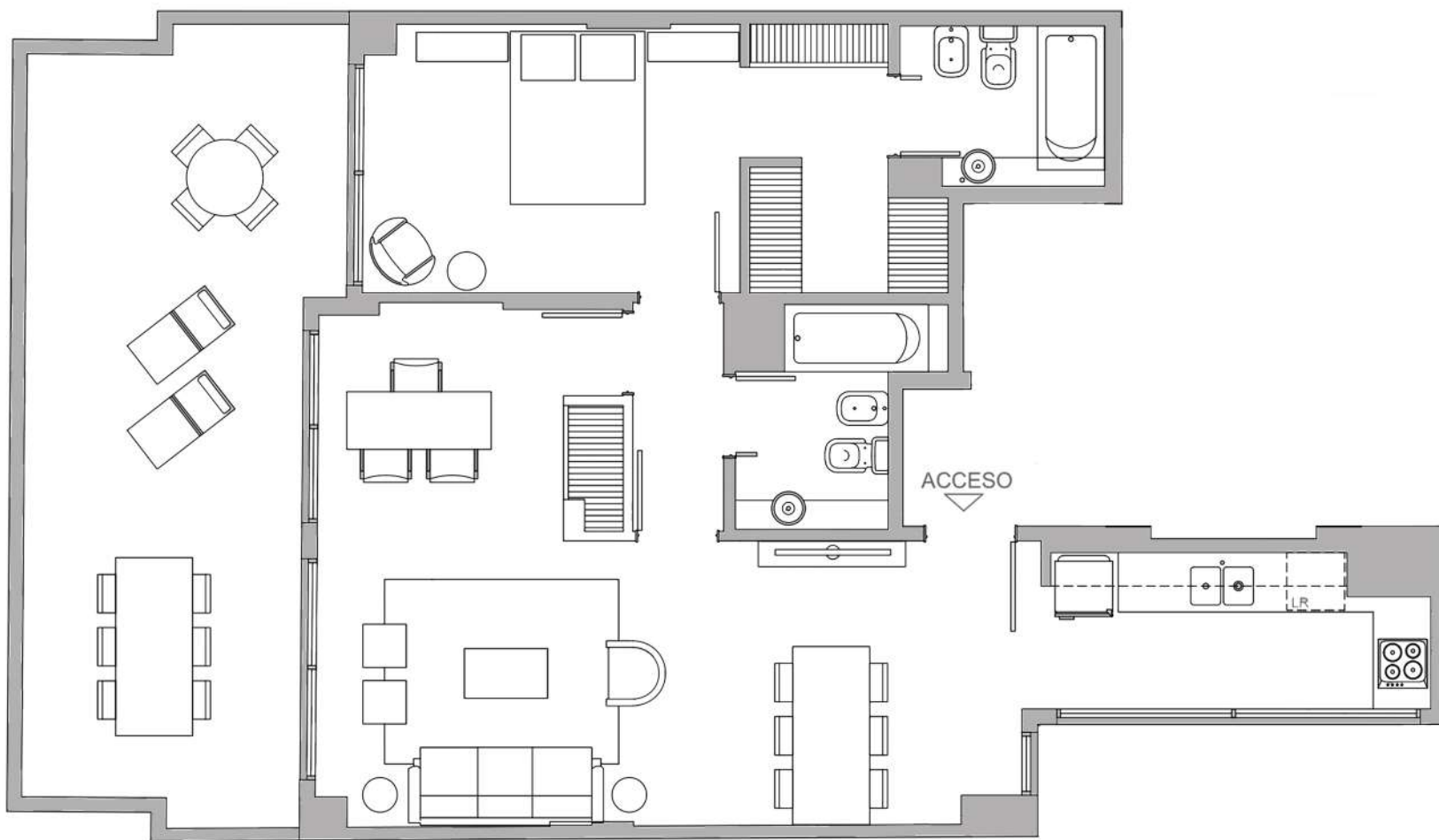
10°

FRENTE

GREEN

2 1/2 AMBIENTES
CON BALCÓN

102.57 M2



NOTA: Los materiales y especificaciones del plano están sujetos a modificaciones arquitectónicas y otras a la sola discreción del desarrollador, constructor o arquitecto, o que así se requiera por ley. Los planos de planta pueden no ser a escala. Cualquier mueble, electrodoméstico o artículo de decorado representado aquí se muestra únicamente con fines artísticos e ilustrativos y no está incluido en la compra y venta de la residencia. Las dimensiones indicadas se miden a los límites exteriores de la pared exterior y la línea central de las paredes interiores y, de hecho, varían de las dimensiones que se determinarían mediante el uso de la descripción y definición de la "unidad" que se establece en la declaración (que generalmente sólo incluye el espacio aéreo interno entre las paredes perimetrales y excluye los componentes estructurales interiores). Además, las mediciones de habitaciones establecidas en cualquier plano de planta se toman generalmente en los mayores puntos de cada habitación determinada (como si la habitación fuera un rectángulo perfecto), sin tener en cuenta las salidas del corte. En consecuencia, el área de la habitación real será típicamente menor que el producto obtenido multiplicando la longitud por la anchura declarados. Todas las dimensiones son aproximadas y todos los planos y planes de desarrollo están sujetos a cambios. Representaciones orales no pueden considerarse como correctas declaraciones del desarrollador.

PALERMO

PISO

UBICACIÓN

UNIDAD

TIPOLOGÍA

SUPERFICIE TOTAL

CHENAUT 1763

El Arce y Soldado de la
Independencia

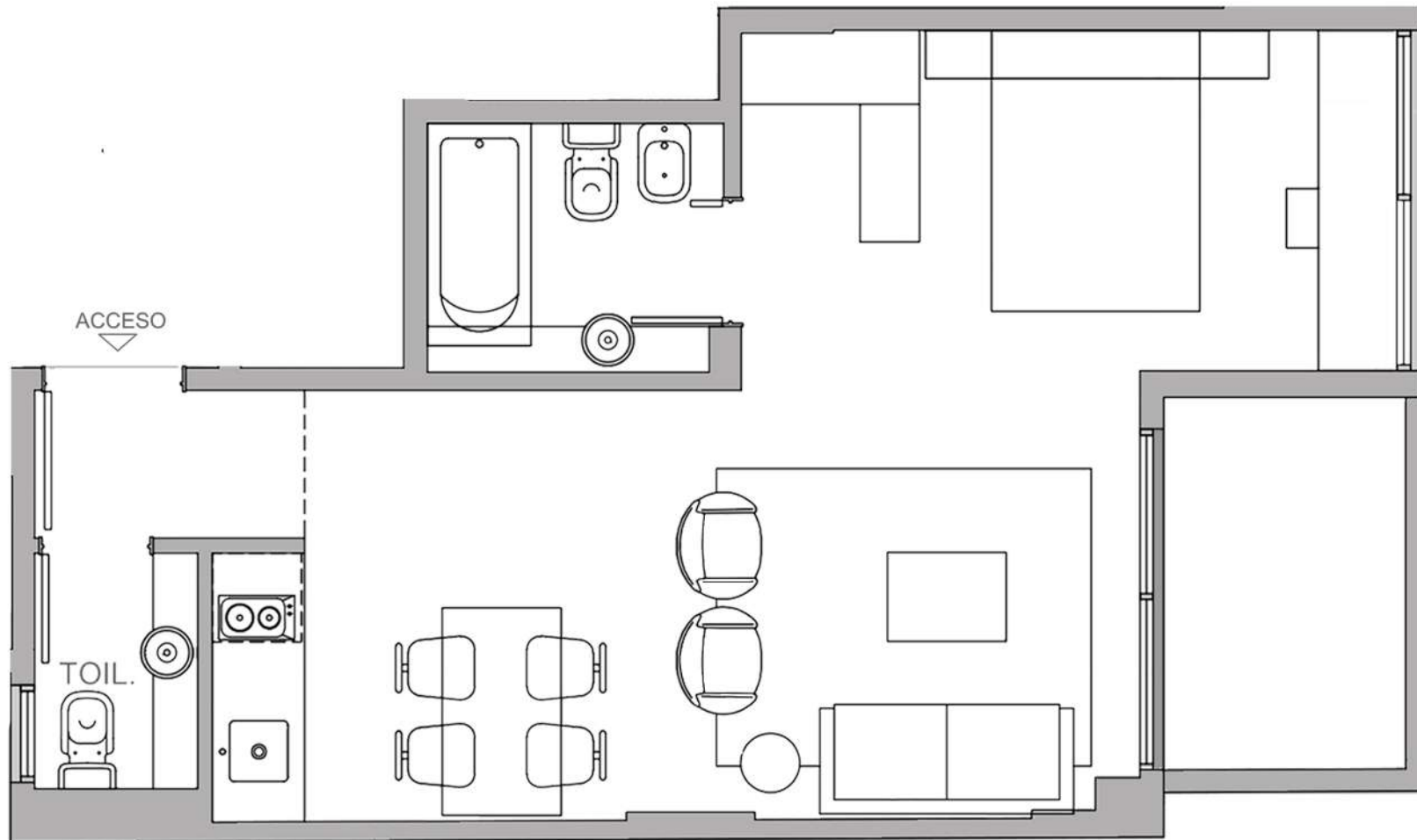
10°

CONTRAFRENTE

BLUE

2 AMBIENTES
CON BALCÓN

46.74 M2



NOTA: Los materiales y especificaciones del plano están sujetos a modificaciones arquitectónicas y otras a la sola discreción del desarrollador, constructor o arquitecto, o que así se requiera por ley. Los planos de planta pueden no ser a escala. Cualquier mueble, electrodoméstico o artículo de decorado representado aquí se muestra únicamente con fines artísticos e ilustrativos y no está incluido en la compra y venta de la residencia. Las dimensiones indicadas se miden a los límites exteriores de la pared exterior y la línea central de las paredes interiores y, de hecho, varían de las dimensiones que se determinarían mediante el uso de la descripción y definición de la "unidad" que se establece en la declaración (que generalmente sólo incluye el espacio aéreo interno entre las paredes perimetrales y excluye los componentes estructurales interiores). Además, las mediciones de habitaciones establecidas en cualquier plano de planta se toman generalmente en los mayores puntos de cada habitación determinada (como si la habitación fuera un rectángulo perfecto), sin tener en cuenta las salidas del corte. En consecuencia, el área de la habitación real será típicamente menor que el producto obtenido multiplicando la longitud por la anchura declarados. Todas las dimensiones son aproximadas y todos los planos y planes de desarrollo están sujetos a cambios. Representaciones orales no pueden considerarse como correctas declaraciones del desarrollador.

PALERMO

PISO

UBICACIÓN

UNIDAD

TIPOLOGÍA

SUPERFICIE TOTAL

CHENAUT 1763

El Arce y Soldado de la
Independencia

10°

FRENTE

GREEN

OPCION 3 AMB.
CON BALCÓN

102.57 M2



NOTA: Los materiales y especificaciones del plano están sujetos a modificaciones arquitectónicas y otras a la sola discreción del desarrollador, constructor o arquitecto, o que así se requiera por ley. Los planos de planta pueden no ser a escala. Cualquier mueble, electrodoméstico o artículo de decorado representado aquí se muestra únicamente con fines artísticos e ilustrativos y no está incluido en la compra y venta de la residencia. Las dimensiones indicadas se miden a los límites exteriores de la pared exterior y la línea central de las paredes interiores y, de hecho, varían de las dimensiones que se determinarían mediante el uso de la descripción y definición de la "unidad" que se establece en la declaración (que generalmente sólo incluye el espacio aéreo interno entre las paredes perimetrales y excluye los componentes estructurales interiores). Además, las mediciones de habitaciones establecidas en cualquier plano de planta se toman generalmente en los mayores puntos de cada habitación determinada (como si la habitación fuera un rectángulo perfecto), sin tener en cuenta las salidas del corte. En consecuencia, el área de la habitación real será típicamente menor que el producto obtenido multiplicando la longitud por la anchura declarados. Todas las dimensiones son aproximadas y todos los planos y planes de desarrollo están sujetos a cambios. Representaciones orales no pueden considerarse como correctas declaraciones del desarrollador.

PALERMO

PISO

UBICACIÓN

UNIDAD

TIPOLOGÍA

SUPERFICIE TOTAL

CHENAUT 1763

E/ Arce y Soldado de la
Independencia

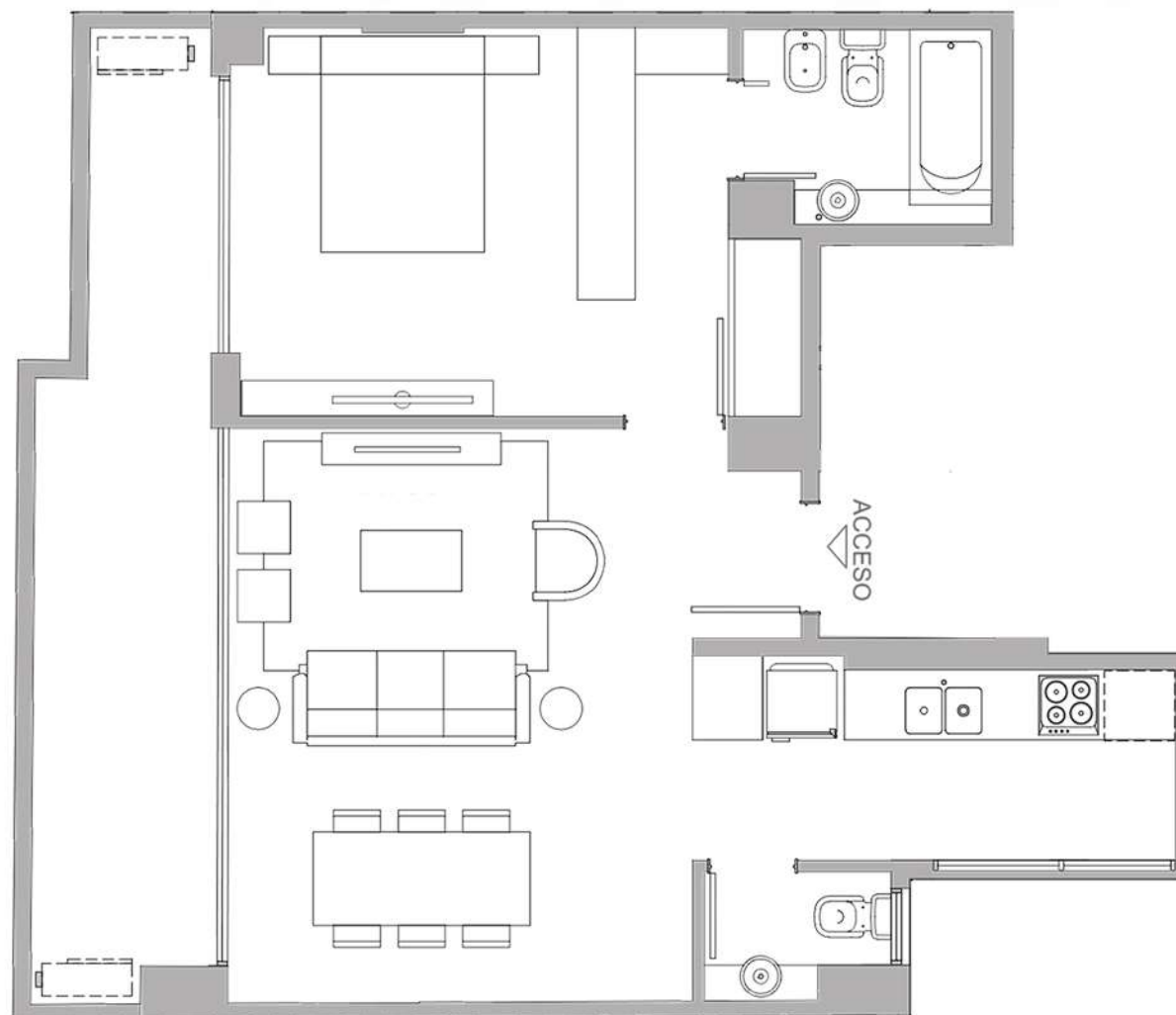
II°

FRENTE

GREEN

2 AMBIENTES
CON BALCÓN

72.25 M2



NOTA: Los materiales y especificaciones del plano están sujetos a modificaciones arquitectónicas y otras a la sola discreción del desarrollador, constructor o arquitecto, o que así se requiera por ley. Los planos de planta pueden no ser a escala. Cualquier mueble, electrodoméstico o artículo de decorado representado aquí se muestra únicamente con fines artísticos e ilustrativos y no está incluido en la compra y venta de la residencia. Las dimensiones indicadas se miden a los límites exteriores de la pared exterior y la línea central de las paredes interiores y, de hecho, varían de las dimensiones que se determinarían mediante el uso de la descripción y definición de la "unidad" que se establece en la declaración (que generalmente sólo incluye el espacio aéreo interno entre las paredes perimetrales y excluye los componentes estructurales interiores). Además, las mediciones de habitaciones establecidas en cualquier plano de planta se toman generalmente en los mayores puntos de cada habitación determinada (como si la habitación fuera un rectángulo perfecto), sin tener en cuenta las salidas del corte. En consecuencia, el área de la habitación real será típicamente menor que el producto obtenido multiplicando la longitud por la anchura declarados. Todas las dimensiones son aproximadas y todos los planos y planes de desarrollo están sujetos a cambios. Representaciones orales no pueden considerarse como correctas declaraciones del desarrollador.

LEPORE

LEPORE | Barrio Norte

Av. Las Heras 2406
esq. Laprida.
bnorte@lepore.com.ar
011 4805 5050

LEPORE | Caballito I

Av. Juan B. Alberdi 705
esq. San José de Calasanz
caballito@lepore.com.ar
011 4905 5500

LEPORE | Caballito II

Av. Directorio 299
esq. Viel
caballitosur@lepore.com.ar
011 4905 5510

LEPORE | Centro

Av. Corrientes 1199
esq. Libertad
centro@lepore.com.ar
011 4331 3030

LEPORE | PALERMO

Av. Scalabrini Ortiz 1500
esq. Honduras
palermo@lepore.com.ar
011 4775 0999

LEPORE | San Cristóbal

Av. San Juan 2199
esq. Pasco
sancristobal@lepore.com.ar
011 4941 4100

LEPORE | Villa Crespo

Araoz 909
esq. Jufre
villacrespo@lepore.com.ar
011 4859 4600

LEPORE | Patagonia

Av. Arrayanes 295
Villa La Angostura - Neuquén
patagoniao@lepore.com.ar
02944 495 303