

# LEPORE

AV. CORDOBA 3402 | BARRIO NORTE | C.A.B.A



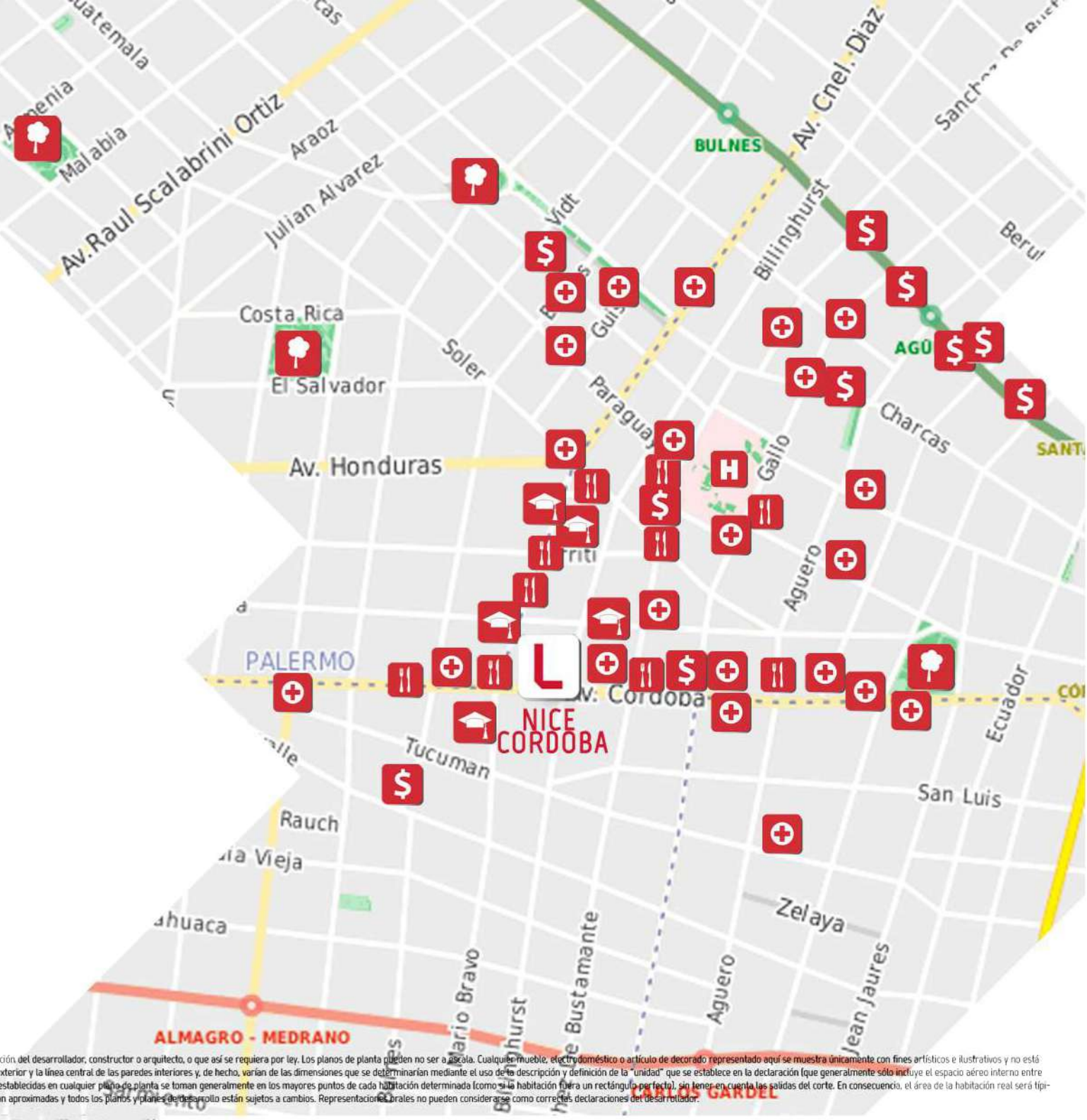
# BARRIO NORTE

Av. Córdoba 3402.

Esquina Billinghurst.

“NICE CÓRDOBA”

ALGUNOS PUNTOS DE INTERÉS



NOTA: Los materiales y especificaciones del plano están sujetos a modificaciones arquitectónicas y otras a la sola discreción del desarrollador, constructor o arquitecto, o que así se requiera por ley. Los planos de planta pueden no ser a escala. Cualquier mueble, electrodoméstico o artículo de decorado representado aquí se muestra únicamente con fines artísticos e ilustrativos y no está incluido en la compra y venta de la residencia. Las dimensiones indicadas se miden a los límites exteriores de la pared exterior y la línea central de las paredes interiores y, de hecho, varían de las dimensiones que se determinarían mediante el uso de la descripción y definición de la "unidad" que se establece en la declaración (que generalmente sólo incluye el espacio aéreo interno entre las paredes perimetrales y excluye los componentes estructurales interiores). Además, las mediciones de habitaciones establecidas en cualquier plano de planta se toman generalmente en los mayores puntos de cada habitación determinada (como si la habitación fuera un rectángulo perfecto), sin tener en cuenta las salidas del corte. En consecuencia, el área de la habitación real será típicamente menor que el producto obtenido multiplicando la longitud por la anchura declarados. Todas las dimensiones son aproximadas y todos los planos y planes de desarrollo están sujetos a cambios. Representaciones orales no pueden considerarse como correctas declaraciones del desarrollador.





# BARRIO NORTE

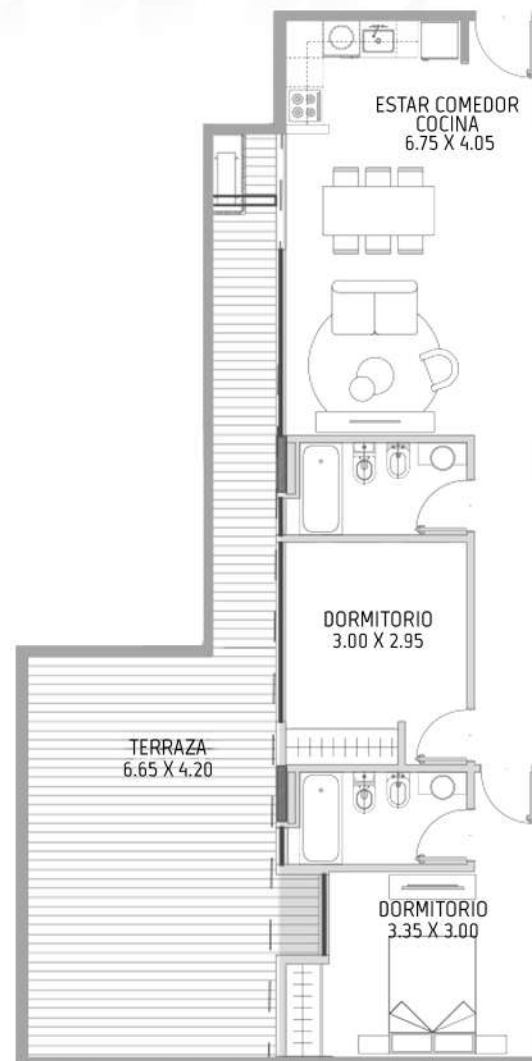
PISO	UBICACIÓN	UNIDAD	TIPOLOGÍA	SUP. CUB.	SUP. SEMI./DESC.	SUP. TOTAL
------	-----------	--------	-----------	-----------	------------------	------------

Av. Córdoba 3402.

1°	CONTRAFRENTE	09	3 AMB. CON TERRAZA.	70.44 M2	0.00 M2	37.83 M2	108.27
----	--------------	----	------------------------	----------	---------	----------	--------

Esquina Billinghamurst.

## "NICE CÓRDOBA"



NOTA: Los materiales y especificaciones del plano están sujetos a modificaciones arquitectónicas y otras a la sola discreción del desarrollador, constructor o arquitecto, o que así se requiera por ley. Los planos de planta pueden no ser a escala. Cualquier mueble, electrodoméstico o artículo de decorado representado aquí se muestra únicamente con fines artísticos e ilustrativos y no está incluido en la compra y venta de la residencia. Las dimensiones indicadas se miden a los límites exteriores de la pared exterior y la línea central de las paredes interiores y, de hecho, varían de las dimensiones que se determinarían mediante el uso de la descripción y definición de la "unidad" que se establece en la declaración (que generalmente sólo incluye el espacio aéreo interno entre las paredes perimetrales y excluye los componentes estructurales interiores). Además, las mediciones de habitaciones establecidas en cualquier plano de planta se toman generalmente en los mayores puntos de cada habitación determinada (como si la habitación fuera un rectángulo perfecto), sin tener en cuenta las salidas del corte. En consecuencia, el área de la habitación real será típicamente menor que el producto obtenido multiplicando la longitud por la anchura declarados. Todas las dimensiones son aproximadas y todos los planos y planes de desarrollo están sujetos a cambios. Representaciones orales no pueden considerarse como correctas declaraciones del desarrollador.

# BARRIO NORTE

PISO	UBICACIÓN	UNIDAD	TIPOLOGÍA	SUP. CUB.	SUP. SEMI./DESC.	SUP. TOTAL
------	-----------	--------	-----------	-----------	------------------	------------

Av. Córdoba 3402.

Esquina Billinghamurst.

2°,4°  
y 6°

CONTRAFRENTE

05

2 AMB.  
CON BALCÓN.

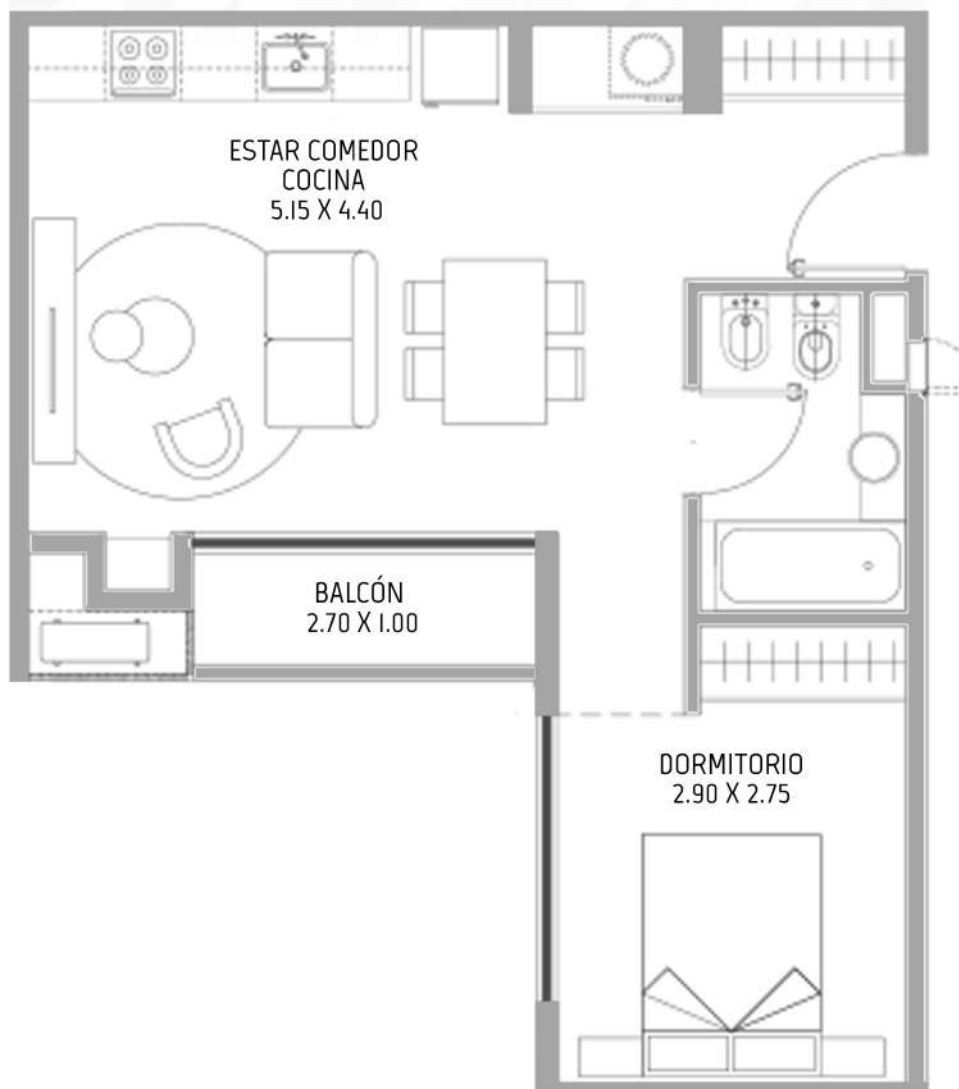
42.74 M2

2.50 M2

0.00 M2

45.24 M2

## "NICE CÓRDOBA"



NOTA: Los materiales y especificaciones del plano están sujetos a modificaciones arquitectónicas y otras a la sola discreción del desarrollador, constructor o arquitecto, o que así se requiera por ley. Los planos de planta pueden no ser a escala. Cualquier mueble, electrodoméstico o artículo de decorado representado aquí se muestra únicamente con fines artísticos e ilustrativos y no está incluido en la compra y venta de la residencia. Las dimensiones indicadas se miden a los límites exteriores de la pared exterior y la línea central de las paredes interiores y, de hecho, varían de las dimensiones que se determinarían mediante el uso de la descripción y definición de la "unidad" que se establece en la declaración (que generalmente sólo incluye el espacio aéreo interno entre las paredes perimetrales y excluye los componentes estructurales interiores). Además, las mediciones de habitaciones establecidas en cualquier plano de planta se toman generalmente en los mayores puntos de cada habitación determinada (como si la habitación fuera un rectángulo perfecto), sin tener en cuenta las salidas del corte. En consecuencia, el área de la habitación real será típicamente menor que el producto obtenido multiplicando la longitud por la anchura declarados. Todas las dimensiones son aproximadas y todos los planos y planes de desarrollo están sujetos a cambios. Representaciones orales no pueden considerarse como correctas declaraciones del desarrollador.

# BARRIO NORTE

PISO	UBICACIÓN	UNIDAD	TIPOLOGÍA	SUP. CUB.	SUP. SEMI./DESC.	SUP. TOTAL
------	-----------	--------	-----------	-----------	------------------	------------

Av. Córdoba 3402.

Esquina Billinghamurst.

2°,4°  
y 6°

FRENTE

06

1 AMB.  
CON BALCÓN.

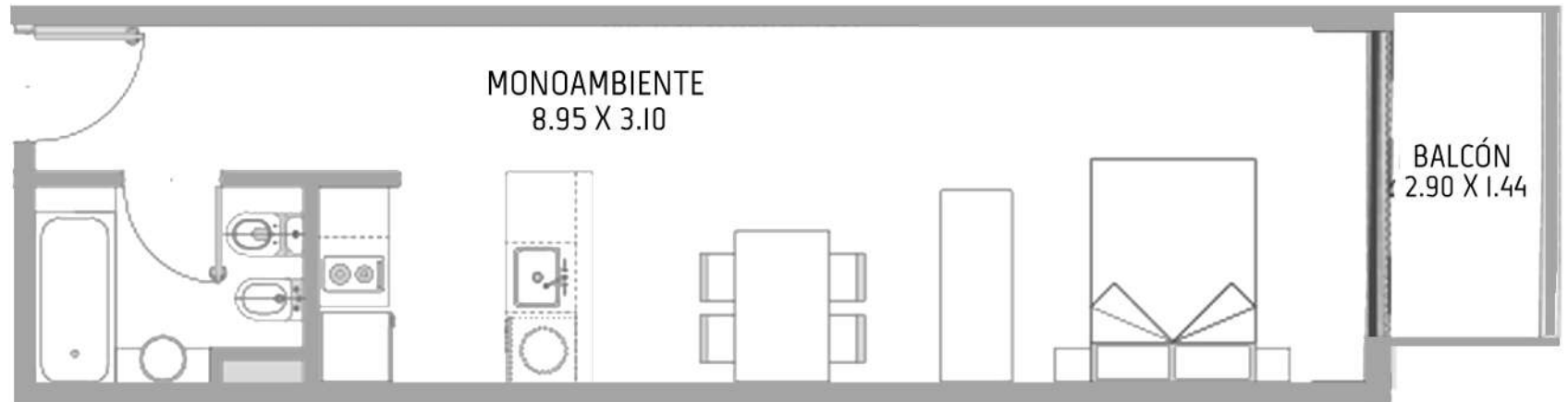
36.91 M2

3.90 M2

0.00 M2

40.81 M2

## "NICE CÓRDOBA"



NOTA: Los materiales y especificaciones del plano están sujetos a modificaciones arquitectónicas y otras a la sola discreción del desarrollador, constructor o arquitecto, o que así se requiera por ley. Los planos de planta pueden no ser a escala. Cualquier mueble, electrodoméstico o artículo de decorado representado aquí se muestra únicamente con fines artísticos e ilustrativos y no está incluido en la compra y venta de la residencia. Las dimensiones indicadas se miden a los límites exteriores de la pared exterior y la línea central de las paredes interiores y, de hecho, varían de las dimensiones que se determinarían mediante el uso de la descripción y definición de la "unidad" que se establece en la declaración (que generalmente sólo incluye el espacio aéreo interno entre las paredes perimetrales y excluye los componentes estructurales interiores). Además, las mediciones de habitaciones establecidas en cualquier plano de planta se toman generalmente en los mayores puntos de cada habitación determinada (como si la habitación fuera un rectángulo perfecto), sin tener en cuenta las salidas del corte. En consecuencia, el área de la habitación real será típicamente menor que el producto obtenido multiplicando la longitud por la anchura declarados. Todas las dimensiones son aproximadas y todos los planos y planes de desarrollo están sujetos a cambios. Representaciones orales no pueden considerarse como correctas declaraciones del desarrollador.

# BARRIO NORTE

PISO	UBICACIÓN	UNIDAD	TIPOLOGÍA	SUP. CUB.	SUP. SEMI./DESC.	SUP. TOTAL
------	-----------	--------	-----------	-----------	------------------	------------

Av. Córdoba 3402.

2°,4°  
y 6°

CONTRAFRENTE

07

2 AMB.  
CON BALCÓN.

40.76 M2

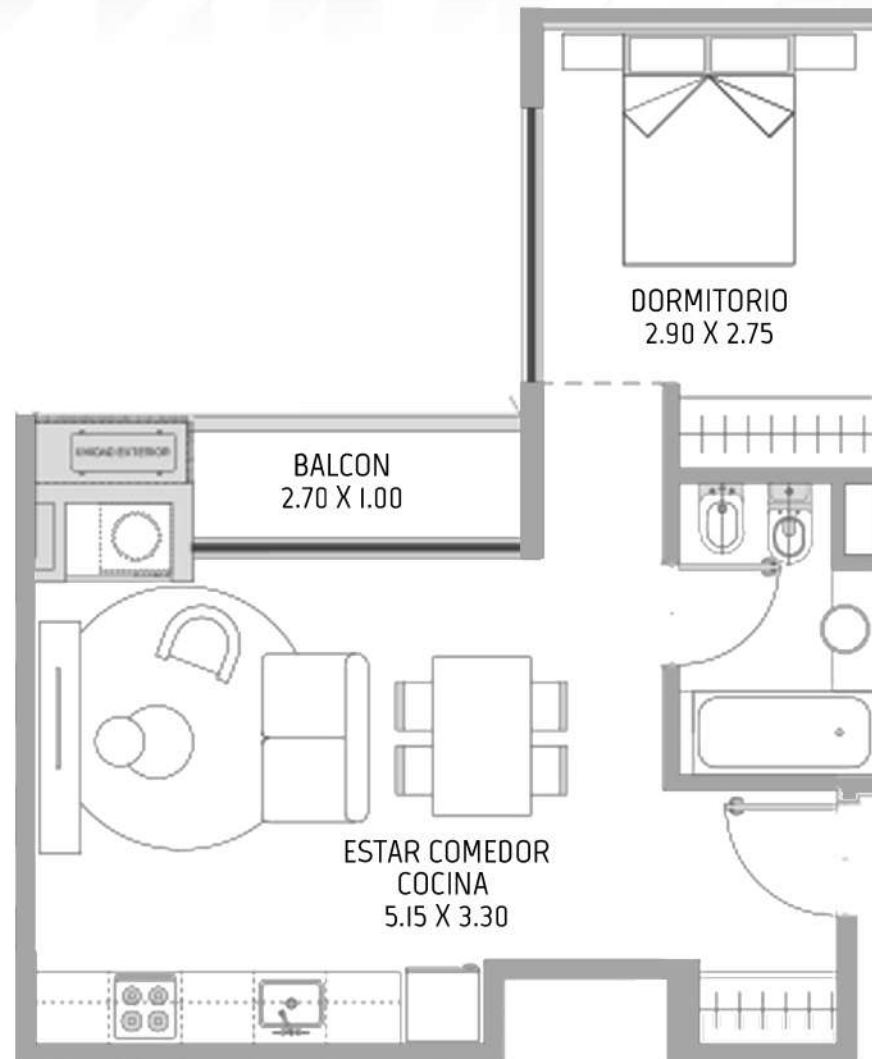
2.50 M2

0.00 M2

43.26 M2

Esquina Billinghamurst.

## "NICE CÓRDOBA"



NOTA: Los materiales y especificaciones del plano están sujetos a modificaciones arquitectónicas y otras a la sola discreción del desarrollador, constructor o arquitecto, o que así se requiera por ley. Los planos de planta pueden no ser a escala. Cualquier mueble, electrodoméstico o artículo de decorado representado aquí se muestra únicamente con fines artísticos e ilustrativos y no está incluido en la compra y venta de la residencia. Las dimensiones indicadas se miden a los límites exteriores de la pared exterior y la línea central de las paredes interiores y, de hecho, varían de las dimensiones que se determinarían mediante el uso de la descripción y definición de la "unidad" que se establece en la declaración (que generalmente sólo incluye el espacio aéreo interno entre las paredes perimetrales y excluye los componentes estructurales interiores). Además, las mediciones de habitaciones establecidas en cualquier plano de planta se toman generalmente en los mayores puntos de cada habitación determinada (como si la habitación fuera un rectángulo perfecto), sin tener en cuenta las salidas del corte. En consecuencia, el área de la habitación real será típicamente menor que el producto obtenido multiplicando la longitud por la anchura declarados. Todas las dimensiones son aproximadas y todos los planos y planes de desarrollo están sujetos a cambios. Representaciones orales no pueden considerarse como correctas declaraciones del desarrollador.

# BARRIO NORTE

PISO	UBICACIÓN	UNIDAD	TIPOLOGÍA	SUP. CUB.	SUP. SEMI./DESC.	SUP. TOTAL
------	-----------	--------	-----------	-----------	------------------	------------

Av. Córdoba 3402.

Esquina Billinghamurst.

2°,4°  
y 6°

CONTRAFRENTE

09

3 AMB.  
CON BALCÓN.

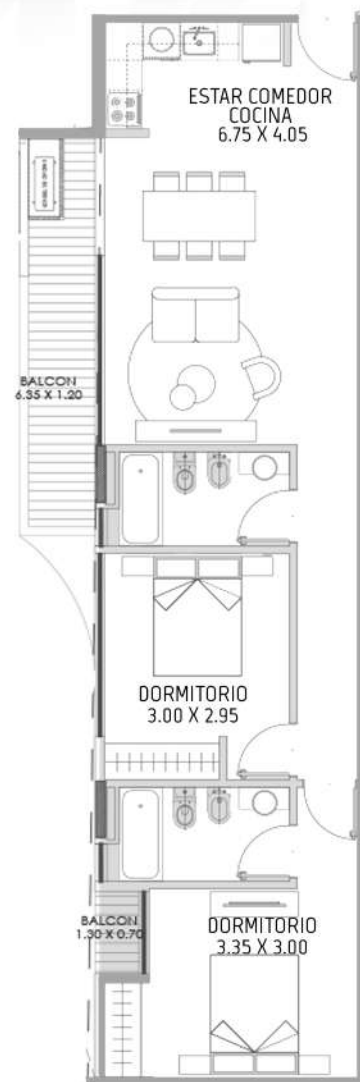
70.41 M2

7.78 M2

0.00 M2

78.19 M2

## "NICE CÓRDOBA"



NOTA: Los materiales y especificaciones del plano están sujetos a modificaciones arquitectónicas y otras a la sola discreción del desarrollador, constructor o arquitecto, o que así se requiera por ley. Los planos de planta pueden no ser a escala. Cualquier mueble, electrodoméstico o artículo de decorado representado aquí se muestra únicamente con fines artísticos e ilustrativos y no está incluido en la compra y venta de la residencia. Las dimensiones indicadas se miden a los límites exteriores de la pared exterior y la línea central de las paredes interiores y, de hecho, varían de las dimensiones que se determinarían mediante el uso de la descripción y definición de la "unidad" que se establece en la declaración (que generalmente sólo incluye el espacio aéreo interno entre las paredes perimetrales y excluye los componentes estructurales interiores). Además, las mediciones de habitaciones establecidas en cualquier plano de planta se toman generalmente en los mayores puntos de cada habitación determinada (como si la habitación fuera un rectángulo perfecto), sin tener en cuenta las salidas del corte. En consecuencia, el área de la habitación real será típicamente menor que el producto obtenido multiplicando la longitud por la anchura declarados. Todas las dimensiones son aproximadas y todos los planos y planes de desarrollo están sujetos a cambios. Representaciones orales no pueden considerarse como correctas declaraciones del desarrollador.

# BARRIO NORTE

PISO	UBICACIÓN	UNIDAD	TIPOLOGÍA	SUP. CUB.	SUP. SEMI./DESC.	SUP. TOTAL
------	-----------	--------	-----------	-----------	------------------	------------

Av. Córdoba 3402.

3°, 5°  
y 7°

FRENTE

06

1 AMB.  
CON BALCÓN.

36.91 M2

3.90 M2

0.00 M2

40.81 M2

Esquina Billinghamurst.

## "NICE CÓRDOBA"



NOTA: Los materiales y especificaciones del plano están sujetos a modificaciones arquitectónicas y otras a la sola discreción del desarrollador, constructor o arquitecto, o que así se requiera por ley. Los planos de planta pueden no ser a escala. Cualquier mueble, electrodoméstico o artículo de decorado representado aquí se muestra únicamente con fines artísticos e ilustrativos y no está incluido en la compra y venta de la residencia. Las dimensiones indicadas se miden a los límites exteriores de la pared exterior y la línea central de las paredes interiores y, de hecho, varían de las dimensiones que se determinarían mediante el uso de la descripción y definición de la "unidad" que se establece en la declaración (que generalmente sólo incluye el espacio aéreo interno entre las paredes perimetrales y excluye los componentes estructurales interiores). Además, las mediciones de habitaciones establecidas en cualquier plano de planta se toman generalmente en los mayores puntos de cada habitación determinada (como si la habitación fuera un rectángulo perfecto), sin tener en cuenta las salidas del corte. En consecuencia, el área de la habitación real será típicamente menor que el producto obtenido multiplicando la longitud por la anchura declarados. Todas las dimensiones son aproximadas y todos los planos y planes de desarrollo están sujetos a cambios. Representaciones orales no pueden considerarse como correctas declaraciones del desarrollador.

# BARRIO NORTE

PISO	UBICACIÓN	UNIDAD	TIPOLOGÍA	SUP. CUB.	SUP. SEMI./DESC.	SUP. TOTAL
------	-----------	--------	-----------	-----------	------------------	------------

Av. Córdoba 3402.

3°, 5°  
y 7°

CONTRAFRENTE

09

3 AMB.  
CON BALCÓN.

70.41 M2

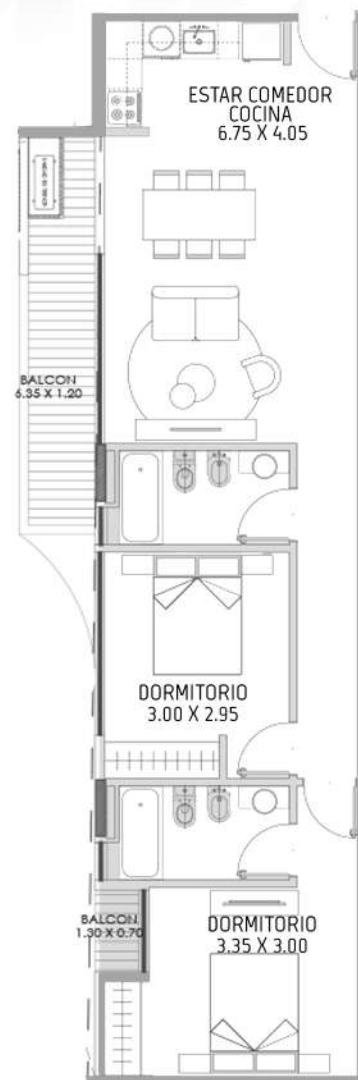
7.78 M2

0.00 M2

78.19 M2

Esquina Billinghamurst.

## "NICE CÓRDOBA"



NOTA: Los materiales y especificaciones del plano están sujetos a modificaciones arquitectónicas y otras a la sola discreción del desarrollador, constructor o arquitecto, o que así se requiera por ley. Los planos de planta pueden no ser a escala. Cualquier mueble, electrodoméstico o artículo de decorado representado aquí se muestra únicamente con fines artísticos e ilustrativos y no está incluido en la compra y venta de la residencia. Las dimensiones indicadas se miden a los límites exteriores de la pared exterior y la línea central de las paredes interiores y, de hecho, varían de las dimensiones que se determinarían mediante el uso de la descripción y definición de la "unidad" que se establece en la declaración (que generalmente sólo incluye el espacio aéreo interno entre las paredes perimetrales y excluye los componentes estructurales interiores). Además, las mediciones de habitaciones establecidas en cualquier plano de planta se toman generalmente en los mayores puntos de cada habitación determinada (como si la habitación fuera un rectángulo perfecto), sin tener en cuenta las salidas del corte. En consecuencia, el área de la habitación real será típicamente menor que el producto obtenido multiplicando la longitud por la anchura declarados. Todas las dimensiones son aproximadas y todos los planos y planes de desarrollo están sujetos a cambios. Representaciones orales no pueden considerarse como correctas declaraciones del desarrollador.

# BARRIO NORTE

PISO	UBICACIÓN	UNIDAD	TIPOLOGÍA	SUP. CUB.	SUP. SEMI./DESC.	SUP. TOTAL
------	-----------	--------	-----------	-----------	------------------	------------

Av. Córdoba 3402.

8°

FRENTE

01

1 AMB.  
CON BALCÓN.

29.72 M2

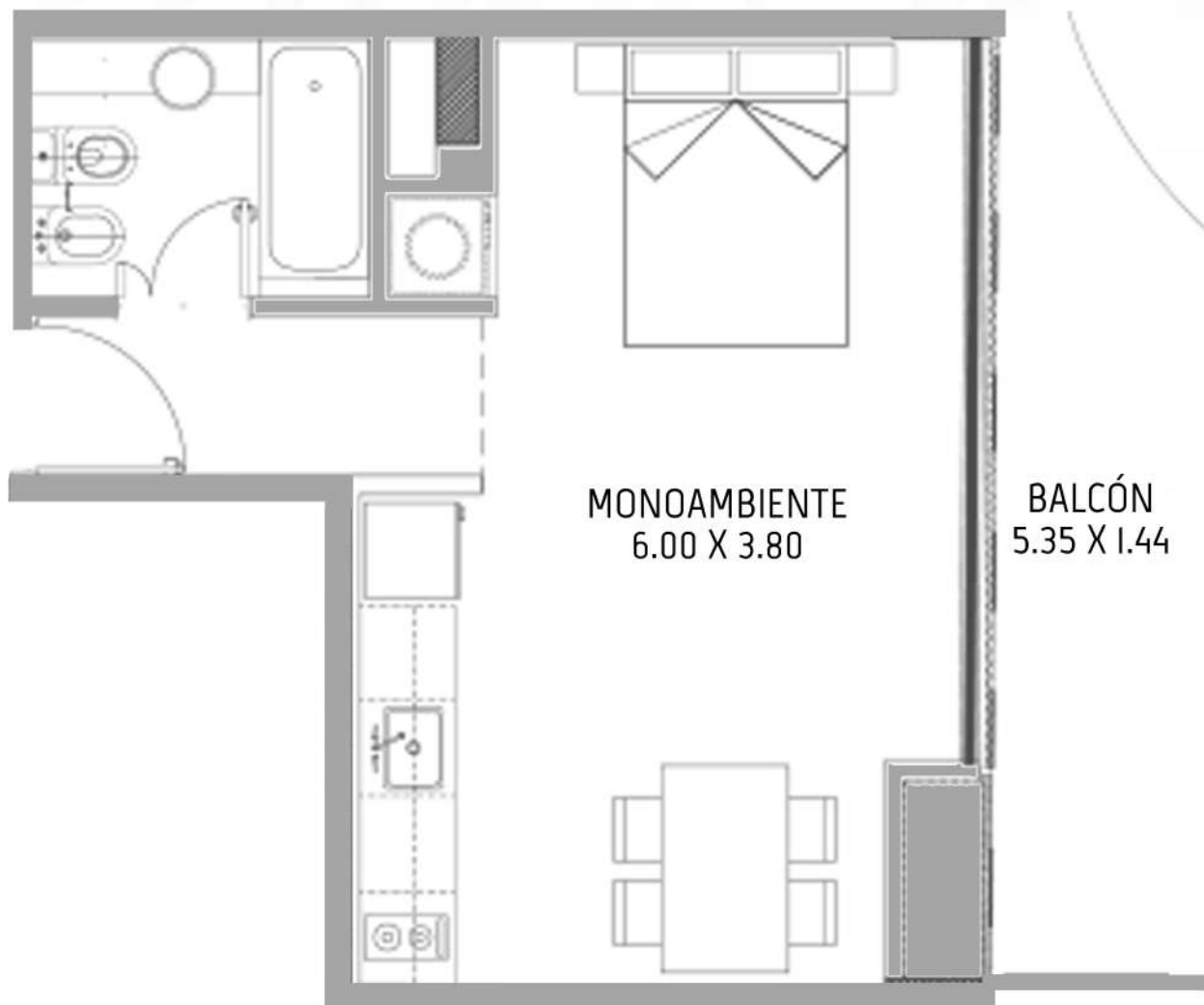
7.36 M2

0.00 M2

37.08 M2

Esquina Billinghamurst.

## "NICE CÓRDOBA"



NOTA: Los materiales y especificaciones del plano están sujetos a modificaciones arquitectónicas y otras a la sola discreción del desarrollador, constructor o arquitecto, o que así se requiera por ley. Los planos de planta pueden no ser a escala. Cualquier mueble, electrodoméstico o artículo de decorado representado aquí se muestra únicamente con fines artísticos e ilustrativos y no está incluido en la compra y venta de la residencia. Las dimensiones indicadas se miden a los límites exteriores de la pared exterior y la línea central de las paredes interiores y, de hecho, varían de las dimensiones que se determinarían mediante el uso de la descripción y definición de la "unidad" que se establece en la declaración (que generalmente sólo incluye el espacio aéreo interno entre las paredes perimetrales y excluye los componentes estructurales interiores). Además, las mediciones de habitaciones establecidas en cualquier plano de planta se toman generalmente en los mayores puntos de cada habitación determinada (como si la habitación fuera un rectángulo perfecto), sin tener en cuenta las salidas del corte. En consecuencia, el área de la habitación real será típicamente menor que el producto obtenido multiplicando la longitud por la anchura declarados. Todas las dimensiones son aproximadas y todos los planos y planes de desarrollo están sujetos a cambios. Representaciones orales no pueden considerarse como correctas declaraciones del desarrollador.

# BARRIO NORTE

PISO	UBICACIÓN	UNIDAD	TIPOLOGÍA	SUP. CUB.	SUP. SEMI./DESC.	SUP. TOTAL
------	-----------	--------	-----------	-----------	------------------	------------

Av. Córdoba 3402.

8°

FRENTE

03

4 AMB.  
CON BALCÓN.

90.70 M2

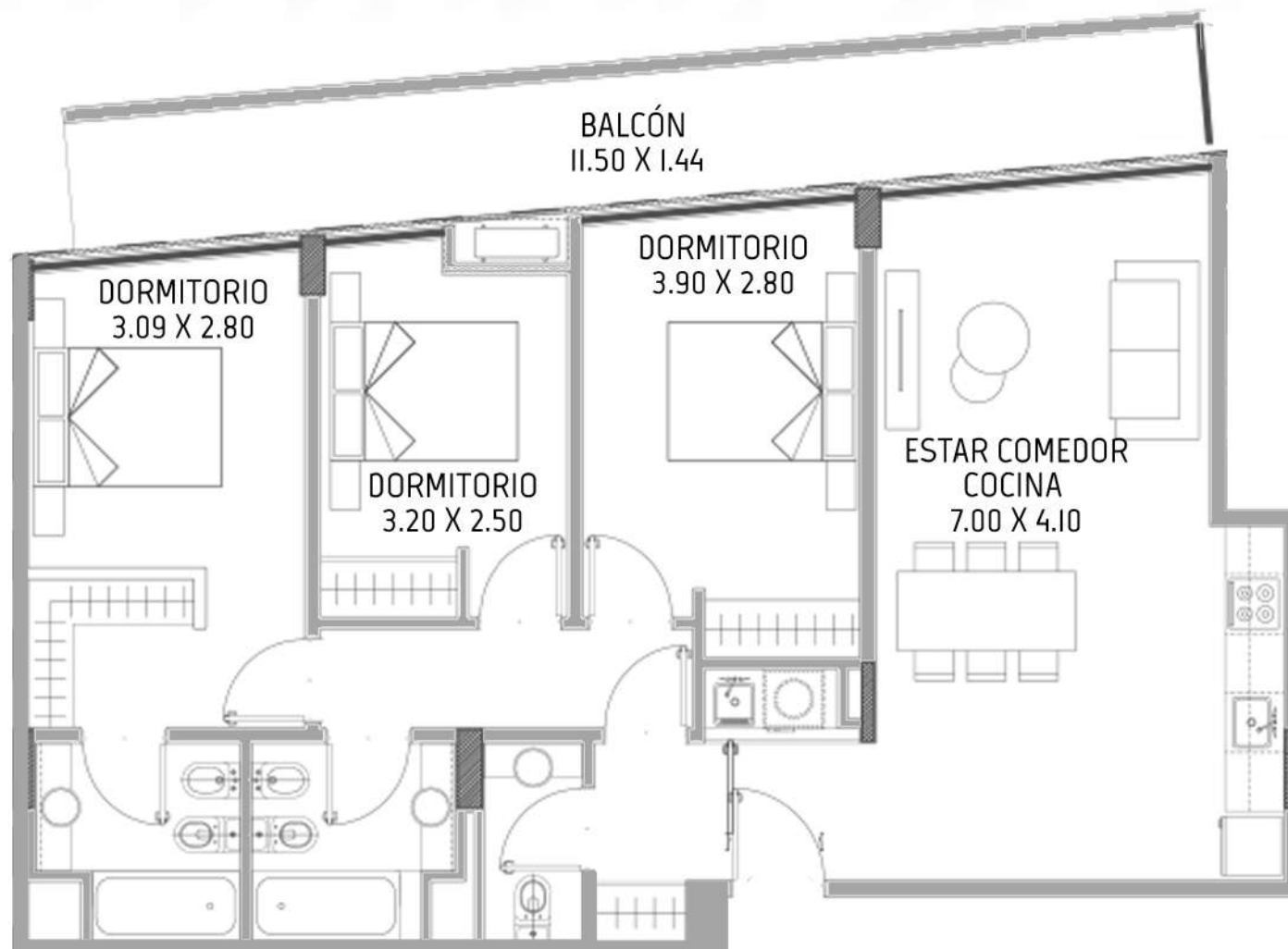
15.62 M2

0.00 M2

106.32 M2

Esquina Billinghamurst.

## "NICE CÓRDOBA"



NOTA: Los materiales y especificaciones del plano están sujetos a modificaciones arquitectónicas y otras a la sola discreción del desarrollador, constructor o arquitecto, o que así se requiera por ley. Los planos de planta pueden no ser a escala. Cualquier mueble, electrodoméstico o artículo de decorado representado aquí se muestra únicamente con fines artísticos e ilustrativos y no está incluido en la compra y venta de la residencia. Las dimensiones indicadas se miden a los límites exteriores de la pared exterior y la línea central de las paredes interiores y, de hecho, varían de las dimensiones que se determinarían mediante el uso de la descripción y definición de la "unidad" que se establece en la declaración (que generalmente sólo incluye el espacio aéreo interno entre las paredes perimetrales y excluye los componentes estructurales interiores). Además, las mediciones de habitaciones establecidas en cualquier plano de planta se toman generalmente en los mayores puntos de cada habitación determinada (como si la habitación fuera un rectángulo perfecto), sin tener en cuenta las salidas del corte. En consecuencia, el área de la habitación real será típicamente menor que el producto obtenido multiplicando la longitud por la anchura declarados. Todas las dimensiones son aproximadas y todos los planos y planes de desarrollo están sujetos a cambios. Representaciones orales no pueden considerarse como correctas declaraciones del desarrollador.

# BARRIO NORTE

PISO	UBICACIÓN	UNIDAD	TIPOLOGÍA	SUP. CUB.	SUP. SEMI./DESC.	SUP. TOTAL
------	-----------	--------	-----------	-----------	------------------	------------

Av. Córdoba 3402.

8°

CONTRAFRENTE

04

2 AMB.  
CON BALCÓN.

42.74 M2

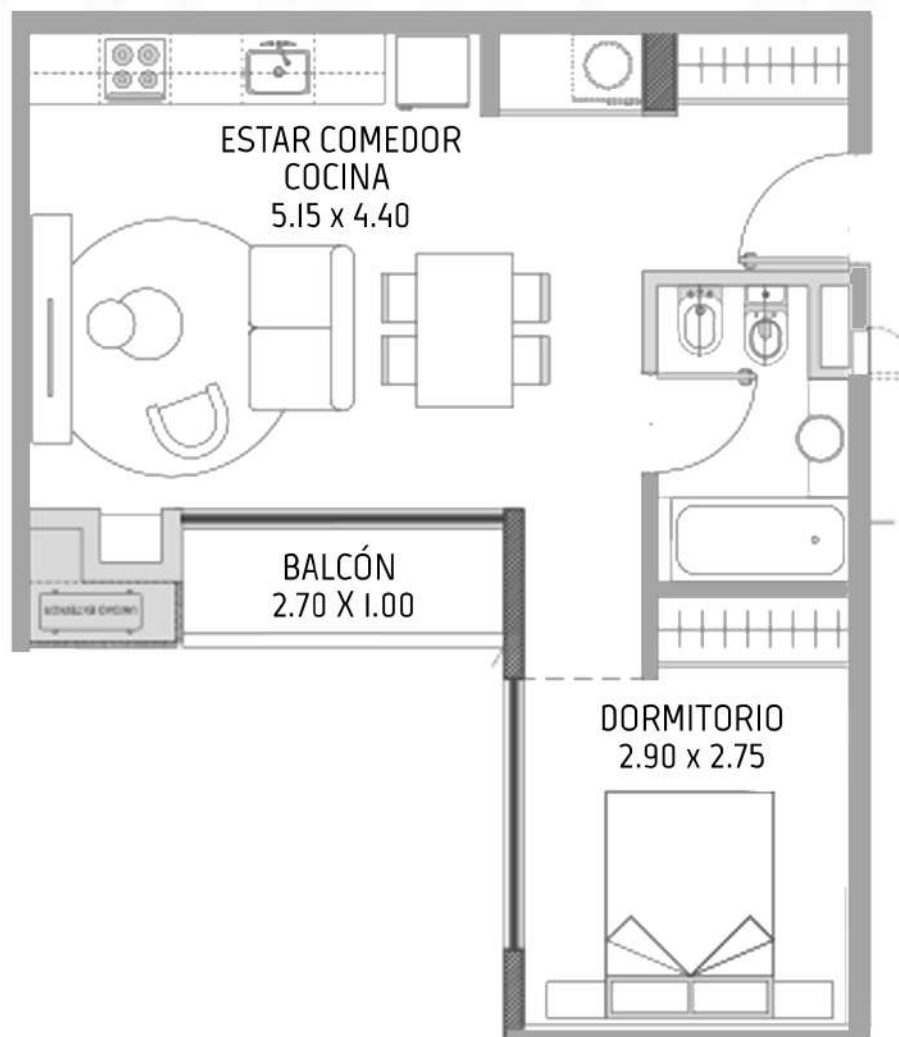
2.50 M2

0.00 M2

45.24 M2

Esquina Billinghamurst.

## "NICE CÓRDOBA"



NOTA: Los materiales y especificaciones del plano están sujetos a modificaciones arquitectónicas y otras a la sola discreción del desarrollador, constructor o arquitecto, o que así se requiera por ley. Los planos de planta pueden no ser a escala. Cualquier mueble, electrodoméstico o artículo de decorado representado aquí se muestra únicamente con fines artísticos e ilustrativos y no está incluido en la compra y venta de la residencia. Las dimensiones indicadas se miden a los límites exteriores de la pared exterior y la línea central de las paredes interiores y, de hecho, varían de las dimensiones que se determinarían mediante el uso de la descripción y definición de la "unidad" que se establece en la declaración (que generalmente sólo incluye el espacio aéreo interno entre las paredes perimetrales y excluye los componentes estructurales interiores). Además, las mediciones de habitaciones establecidas en cualquier plano de planta se toman generalmente en los mayores puntos de cada habitación determinada (como si la habitación fuera un rectángulo perfecto), sin tener en cuenta las salidas del corte. En consecuencia, el área de la habitación real será típicamente menor que el producto obtenido multiplicando la longitud por la anchura declarados. Todas las dimensiones son aproximadas y todos los planos y planes de desarrollo están sujetos a cambios. Representaciones orales no pueden considerarse como correctas declaraciones del desarrollador.

# BARRIO NORTE

PISO	UBICACIÓN	UNIDAD	TIPOLOGÍA	SUP. CUB.	SUP. SEMI./DESC.	SUP. TOTAL
------	-----------	--------	-----------	-----------	------------------	------------

Av. Córdoba 3402.

8°

FRENTE

05

1 AMB.  
CON BALCÓN.

36.91 M2

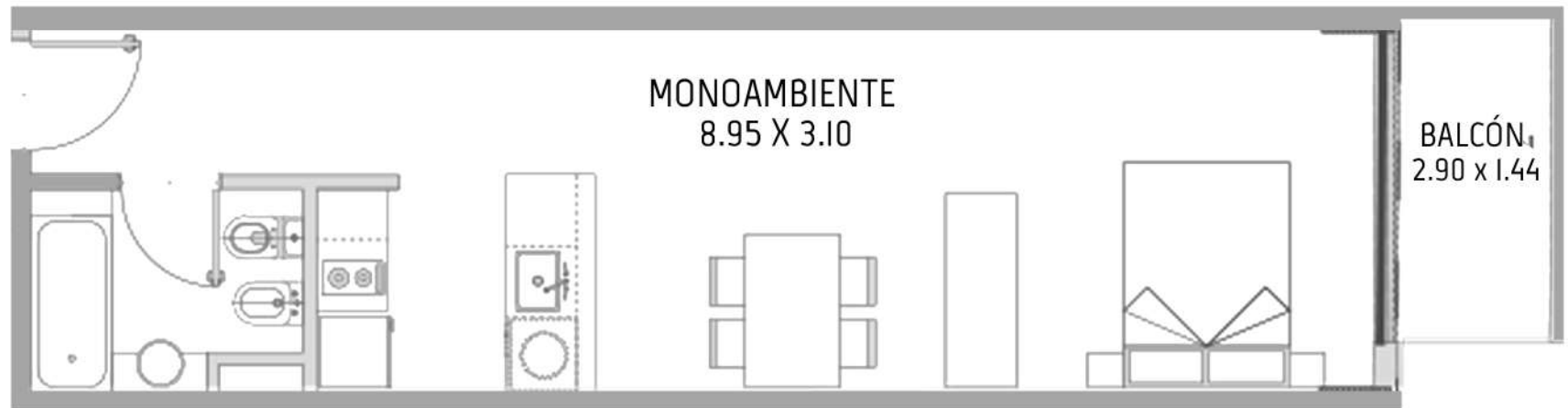
3.89 M2

0.00 M2

40.81 M2

Esquina Billinghamurst.

## "NICE CÓRDOBA"



NOTA: Los materiales y especificaciones del plano están sujetos a modificaciones arquitectónicas y otras a la sola discreción del desarrollador, constructor o arquitecto, o que así se requiera por ley. Los planos de planta pueden no ser a escala. Cualquier mueble, electrodoméstico o artículo de decorado representado aquí se muestra únicamente con fines artísticos e ilustrativos y no está incluido en la compra y venta de la residencia. Las dimensiones indicadas se miden a los límites exteriores de la pared exterior y la línea central de las paredes interiores y, de hecho, varían de las dimensiones que se determinarían mediante el uso de la descripción y definición de la "unidad" que se establece en la declaración (que generalmente sólo incluye el espacio aéreo interno entre las paredes perimetrales y excluye los componentes estructurales interiores). Además, las mediciones de habitaciones establecidas en cualquier plano de planta se toman generalmente en los mayores puntos de cada habitación determinada (como si la habitación fuera un rectángulo perfecto), sin tener en cuenta las salidas del corte. En consecuencia, el área de la habitación real será típicamente menor que el producto obtenido multiplicando la longitud por la anchura declarados. Todas las dimensiones son aproximadas y todos los planos y planes de desarrollo están sujetos a cambios. Representaciones orales no pueden considerarse como correctas declaraciones del desarrollador.

# BARRIO NORTE

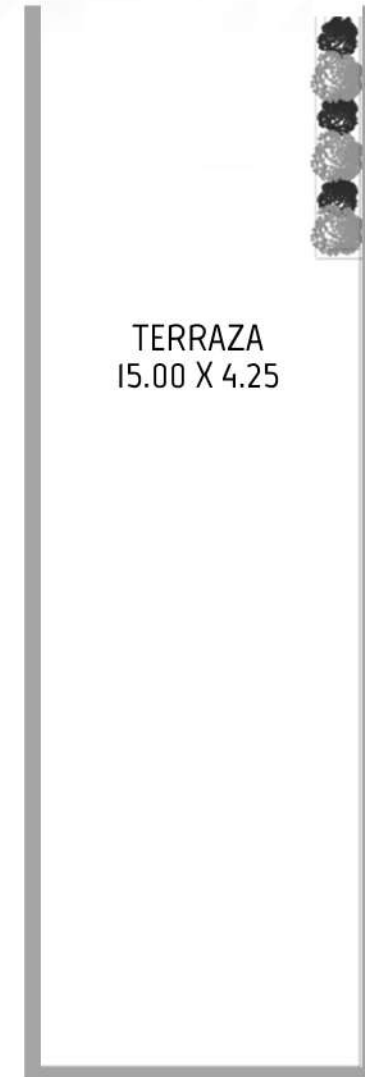
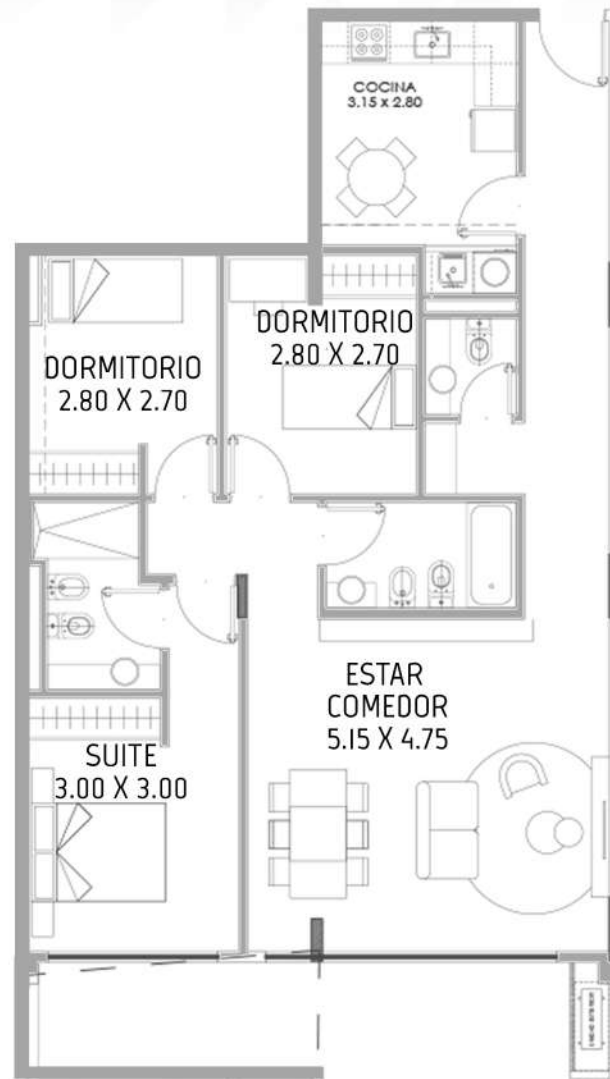
PISO	UBICACIÓN	UNIDAD	TIPOLOGÍA	SUP. CUB.	SUP. SEMI./DESC.	SUP. TOTAL
------	-----------	--------	-----------	-----------	------------------	------------

Av. Córdoba 3402.

8°	CONTRAFRENTE	06	4 AMB. CON TERRAZA.	100.02 M2	0.00 M2 70.25 M2	170.27 M2
----	--------------	----	------------------------	-----------	------------------	-----------

Esquina Billinghamurst.

## "NICE CÓRDOBA"



NOTA: Los materiales y especificaciones del plano están sujetos a modificaciones arquitectónicas y otras a la sola discreción del desarrollador, constructor o arquitecto, o que así se requiera por ley. Los planos de planta pueden no ser a escala. Cualquier mueble, electrodoméstico o artículo de decorado representado aquí se muestra únicamente con fines artísticos e ilustrativos y no está incluido en la compra y venta de la residencia. Las dimensiones indicadas se miden a los límites exteriores de la pared exterior y la línea central de las paredes interiores y, de hecho, varían de las dimensiones que se determinarían mediante el uso de la descripción y definición de la "unidad" que se establece en la declaración (que generalmente sólo incluye el espacio aéreo interno entre las paredes perimetrales y excluye los componentes estructurales interiores). Además, las mediciones de habitaciones establecidas en cualquier plano de planta se toman generalmente en los mayores puntos de cada habitación determinada (como si la habitación fuera un rectángulo perfecto), sin tener en cuenta las salidas del corte. En consecuencia, el área de la habitación real será típicamente menor que el producto obtenido multiplicando la longitud por la anchura declarados. Todas las dimensiones son aproximadas y todos los planos y planes de desarrollo están sujetos a cambios. Representaciones orales no pueden considerarse como correctas declaraciones del desarrollador.

# BARRIO NORTE

PISO	UBICACIÓN	UNIDAD	TIPOLOGÍA	SUP. CUB.	SUP. SEMI./DESC.	SUP. TOTAL
------	-----------	--------	-----------	-----------	------------------	------------

Av. Córdoba 3402.

9°

CONTRAFRENTE

04

2 AMB.  
CON BALCÓN.

42.74 M2

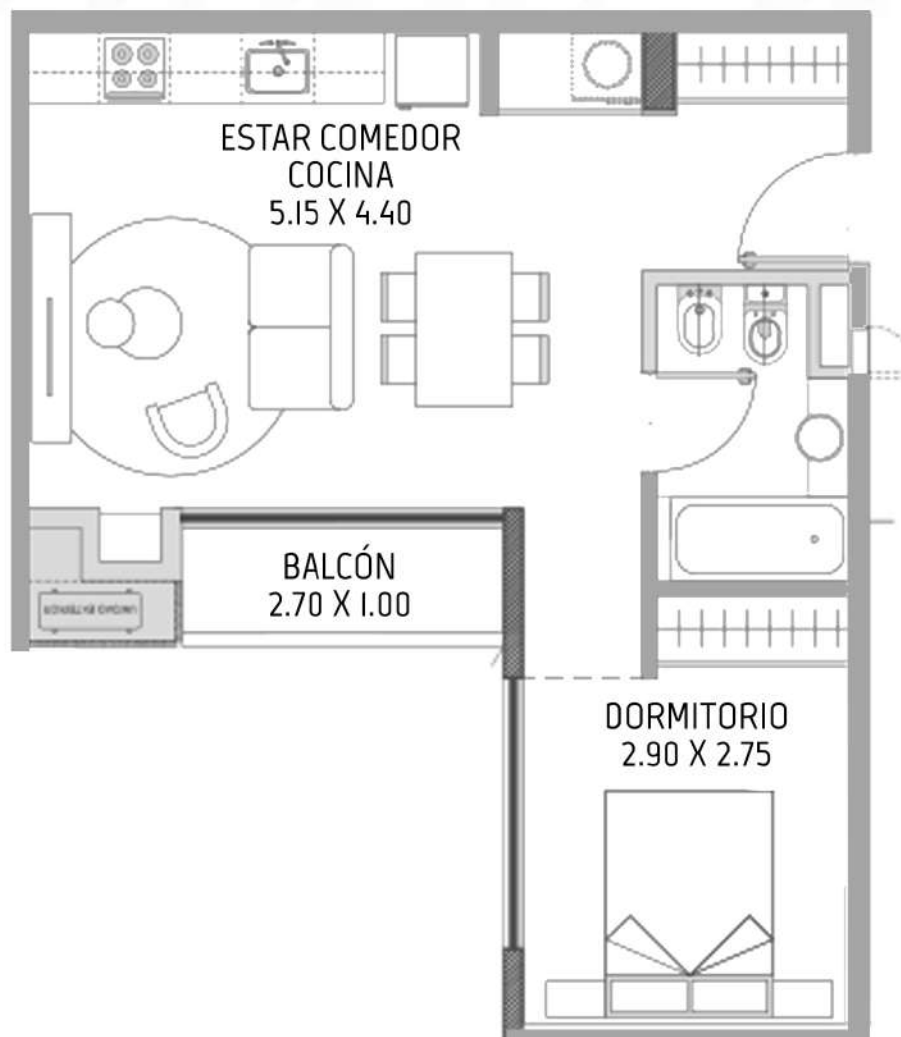
2.50 M2

0.00 M2

45.24 M2

Esquina Billinghamurst.

## "NICE CÓRDOBA"



NOTA: Los materiales y especificaciones del plano están sujetos a modificaciones arquitectónicas y otras a la sola discreción del desarrollador, constructor o arquitecto, o que así se requiera por ley. Los planos de planta pueden no ser a escala. Cualquier mueble, electrodoméstico o artículo de decorado representado aquí se muestra únicamente con fines artísticos e ilustrativos y no está incluido en la compra y venta de la residencia. Las dimensiones indicadas se miden a los límites exteriores de la pared exterior y la línea central de las paredes interiores y, de hecho, varían de las dimensiones que se determinarían mediante el uso de la descripción y definición de la "unidad" que se establece en la declaración (que generalmente sólo incluye el espacio aéreo interno entre las paredes perimetrales y excluye los componentes estructurales interiores). Además, las mediciones de habitaciones establecidas en cualquier plano de planta se toman generalmente en los mayores puntos de cada habitación determinada (como si la habitación fuera un rectángulo perfecto), sin tener en cuenta las salidas del corte. En consecuencia, el área de la habitación real será típicamente menor que el producto obtenido multiplicando la longitud por la anchura declarados. Todas las dimensiones son aproximadas y todos los planos y planes de desarrollo están sujetos a cambios. Representaciones orales no pueden considerarse como correctas declaraciones del desarrollador.

# BARRIO NORTE

PISO	UBICACIÓN	UNIDAD	TIPOLOGÍA	SUP. CUB.	SUP. SEMI./DESC.	SUP. TOTAL
------	-----------	--------	-----------	-----------	------------------	------------

Av. Córdoba 3402.

9°

CONTRAFRENTE

06

2 AMB.  
CON BALCÓN.

39.40 M2

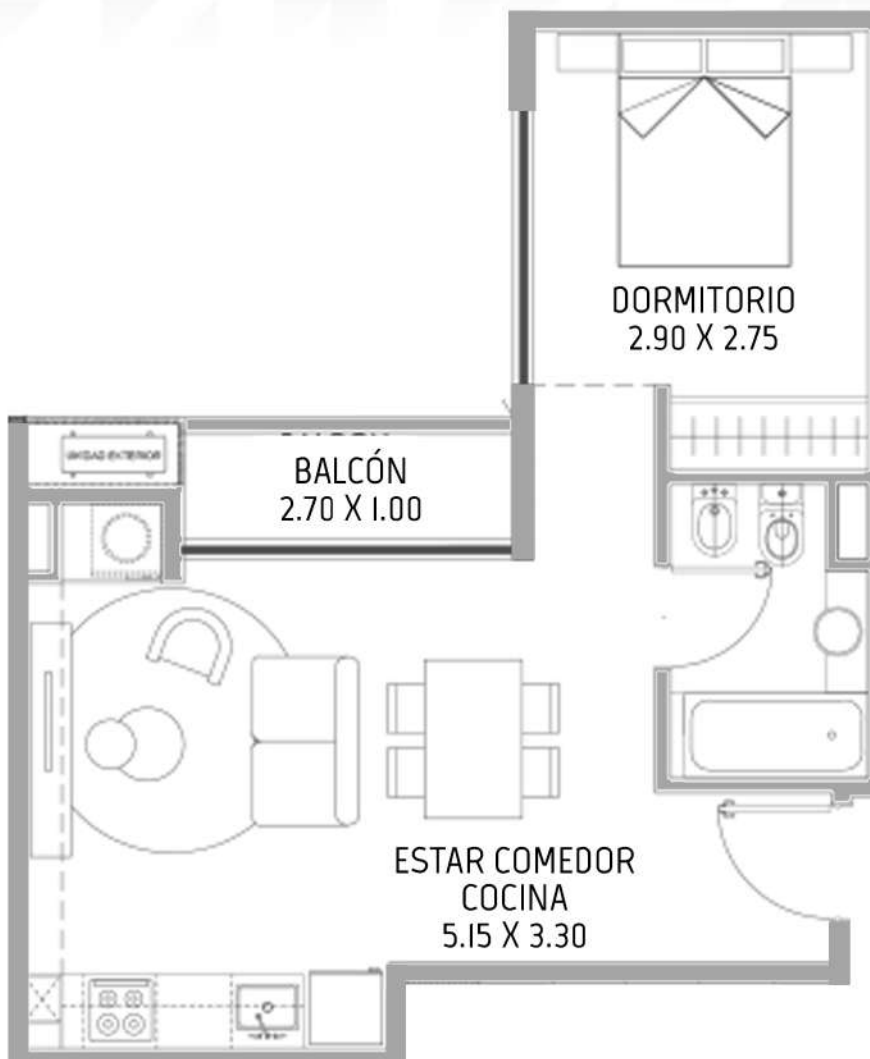
2.50 M2

0.00 M2

41.90 M2

Esquina Billinghamurst.

## "NICE CÓRDOBA"



NOTA: Los materiales y especificaciones del plano están sujetos a modificaciones arquitectónicas y otras a la sola discreción del desarrollador, constructor o arquitecto, o que así se requiera por ley. Los planos de planta pueden no ser a escala. Cualquier mueble, electrodoméstico o artículo de decorado representado aquí se muestra únicamente con fines artísticos e ilustrativos y no está incluido en la compra y venta de la residencia. Las dimensiones indicadas se miden a los límites exteriores de la pared exterior y la línea central de las paredes interiores y, de hecho, varían de las dimensiones que se determinarían mediante el uso de la descripción y definición de la "unidad" que se establece en la declaración (que generalmente sólo incluye el espacio aéreo interno entre las paredes perimetrales y excluye los componentes estructurales interiores). Además, las mediciones de habitaciones establecidas en cualquier plano de planta se toman generalmente en los mayores puntos de cada habitación determinada (como si la habitación fuera un rectángulo perfecto), sin tener en cuenta las salidas del corte. En consecuencia, el área de la habitación real será típicamente menor que el producto obtenido multiplicando la longitud por la anchura declarados. Todas las dimensiones son aproximadas y todos los planos y planes de desarrollo están sujetos a cambios. Representaciones orales no pueden considerarse como correctas declaraciones del desarrollador.

# BARRIO NORTE

PISO	UBICACIÓN	UNIDAD	TIPOLOGÍA	SUP. CUB.	SUP. SEMI./DESC.	SUP. TOTAL
------	-----------	--------	-----------	-----------	------------------	------------

Av. Córdoba 3402.

9°

CONTRAFRENTE

07

2 AMB.  
CON BALCÓN.

44.71 M2

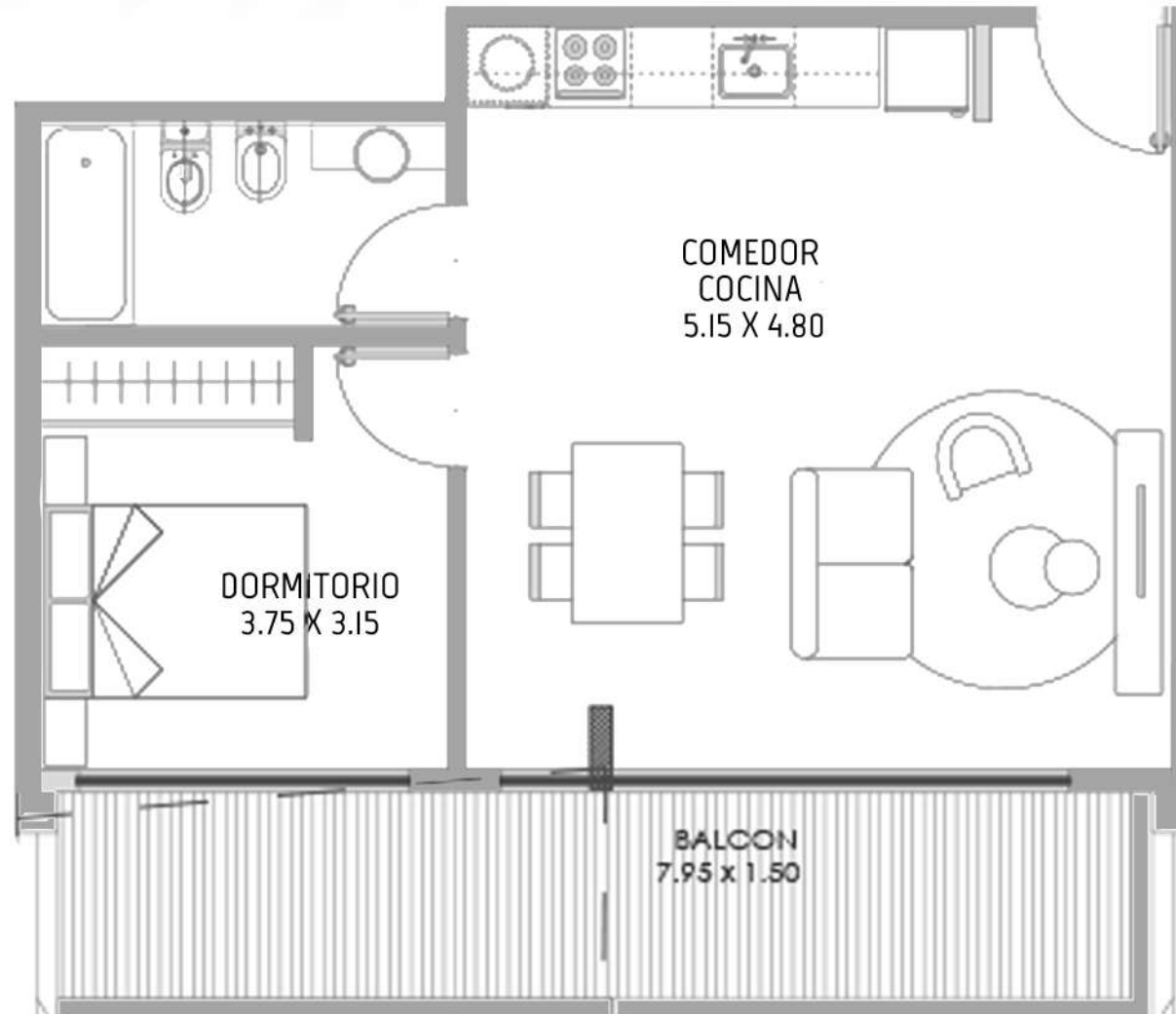
12.30 M2

0.00 M2

57.01 M2

Esquina Billinghamurst.

## "NICE CÓRDOBA"



NOTA: Los materiales y especificaciones del plano están sujetos a modificaciones arquitectónicas y otras a la sola discreción del desarrollador, constructor o arquitecto, o que así se requiera por ley. Los planos de planta pueden no ser a escala. Cualquier mueble, electrodoméstico o artículo de decorado representado aquí se muestra únicamente con fines artísticos e ilustrativos y no está incluido en la compra y venta de la residencia. Las dimensiones indicadas se miden a los límites exteriores de la pared exterior y la línea central de las paredes interiores y, de hecho, varían de las dimensiones que se determinarían mediante el uso de la descripción y definición de la "unidad" que se establece en la declaración (que generalmente sólo incluye el espacio aéreo interno entre las paredes perimetrales y excluye los componentes estructurales interiores). Además, las mediciones de habitaciones establecidas en cualquier plano de planta se toman generalmente en los mayores puntos de cada habitación determinada (como si la habitación fuera un rectángulo perfecto), sin tener en cuenta las salidas del corte. En consecuencia, el área de la habitación real será típicamente menor que el producto obtenido multiplicando la longitud por la anchura declarados. Todas las dimensiones son aproximadas y todos los planos y planes de desarrollo están sujetos a cambios. Representaciones orales no pueden considerarse como correctas declaraciones del desarrollador.

# BARRIO NORTE

PISO	UBICACIÓN	UNIDAD	TIPOLOGÍA	SUP. CUB.	SUP. SEMI./DESC.	SUP. TOTAL
------	-----------	--------	-----------	-----------	------------------	------------

Av. Córdoba 3402.

10°

CONTRAFRENTE

04

2 AMB.  
CON BALCÓN.

42.74 M2

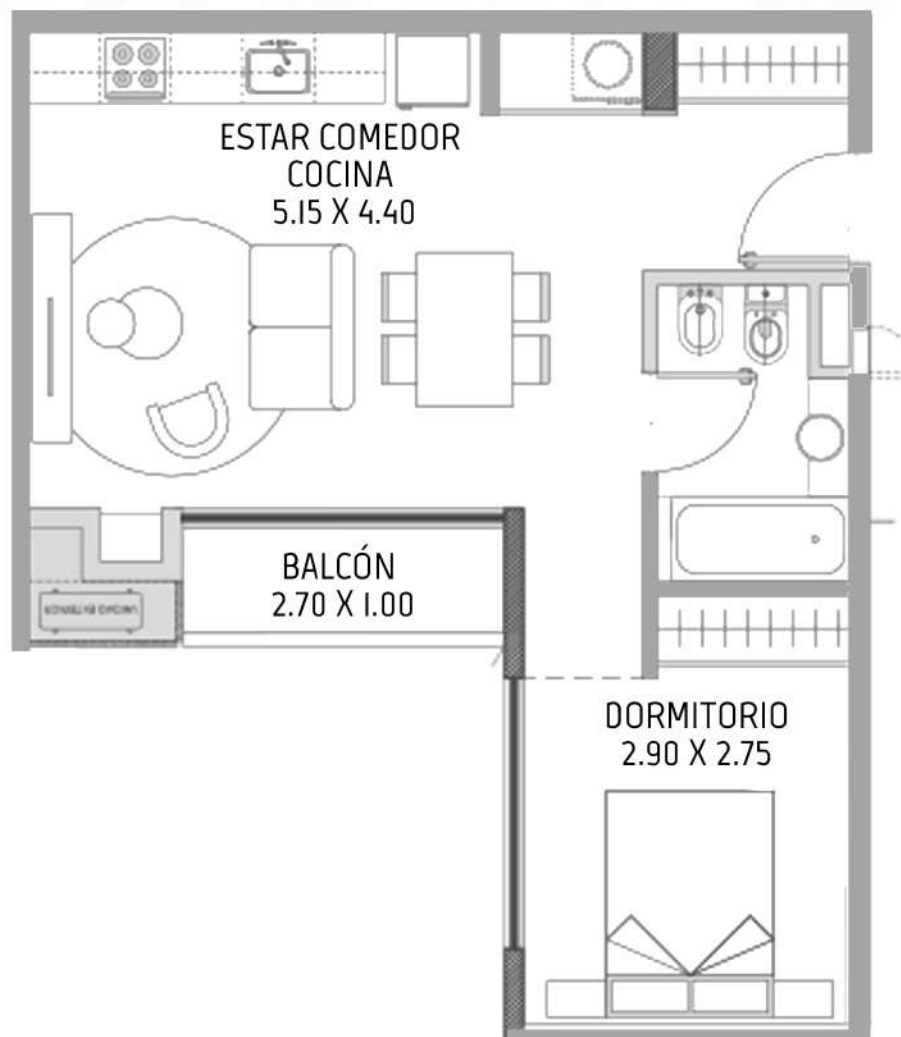
2.50 M2

0.00 M2

45.24 M2

Esquina Billinghamurst.

## "NICE CÓRDOBA"



NOTA: Los materiales y especificaciones del plano están sujetos a modificaciones arquitectónicas y otras a la sola discreción del desarrollador, constructor o arquitecto, o que así se requiera por ley. Los planos de planta pueden no ser a escala. Cualquier mueble, electrodoméstico o artículo de decorado representado aquí se muestra únicamente con fines artísticos e ilustrativos y no está incluido en la compra y venta de la residencia. Las dimensiones indicadas se miden a los límites exteriores de la pared exterior y la línea central de las paredes interiores y, de hecho, varían de las dimensiones que se determinarían mediante el uso de la descripción y definición de la "unidad" que se establece en la declaración (que generalmente sólo incluye el espacio aéreo interno entre las paredes perimetrales y excluye los componentes estructurales interiores). Además, las mediciones de habitaciones establecidas en cualquier plano de planta se toman generalmente en los mayores puntos de cada habitación determinada (como si la habitación fuera un rectángulo perfecto), sin tener en cuenta las salidas del corte. En consecuencia, el área de la habitación real será típicamente menor que el producto obtenido multiplicando la longitud por la anchura declarados. Todas las dimensiones son aproximadas y todos los planos y planes de desarrollo están sujetos a cambios. Representaciones orales no pueden considerarse como correctas declaraciones del desarrollador.

# BARRIO NORTE

PISO	UBICACIÓN	UNIDAD	TIPOLOGÍA	SUP. CUB.	SUP. SEMI./DESC.	SUP. TOTAL
------	-----------	--------	-----------	-----------	------------------	------------

Av. Córdoba 3402.

11°

CONTRAFRENTE

03

2 AMB.  
CON BALCÓN.

42.74 M2

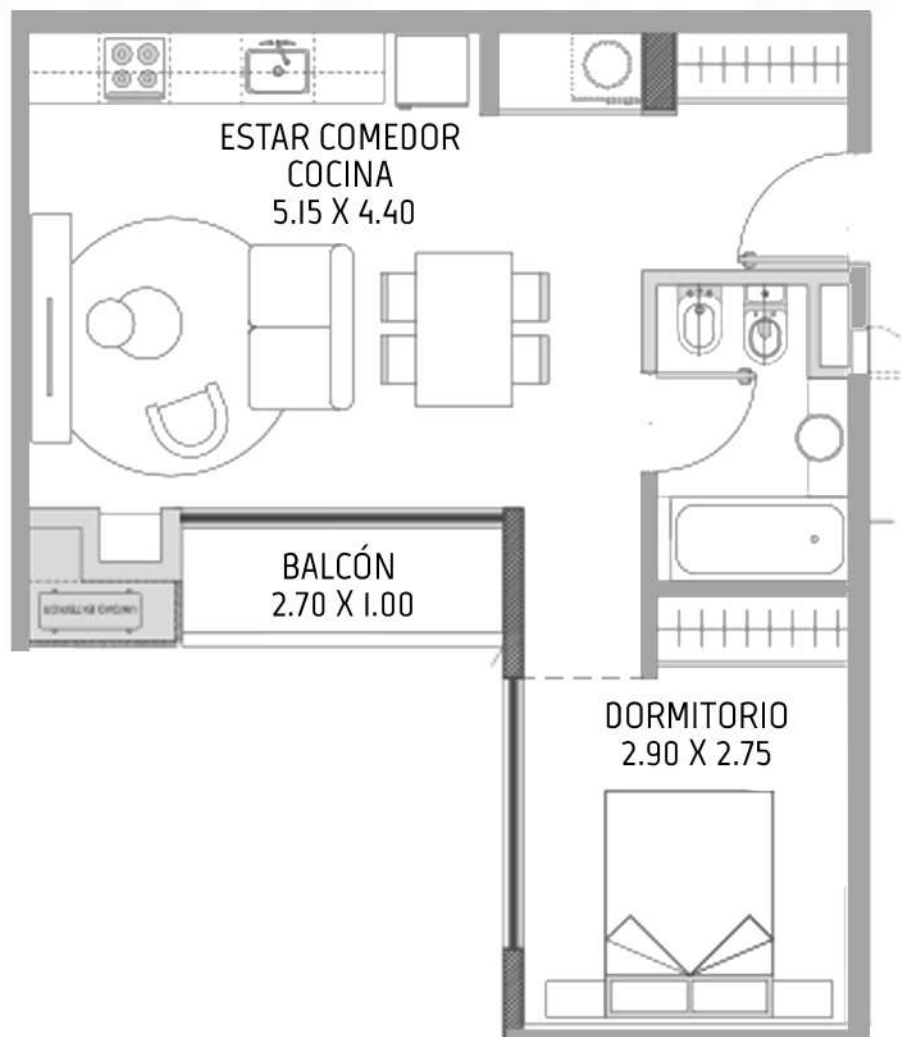
2.50 M2

0.00 M2

45.24 M2

Esquina Billinghamurst.

## "NICE CÓRDOBA"



NOTA: Los materiales y especificaciones del plano están sujetos a modificaciones arquitectónicas y otras a la sola discreción del desarrollador, constructor o arquitecto, o que así se requiera por ley. Los planos de planta pueden no ser a escala. Cualquier mueble, electrodoméstico o artículo de decorado representado aquí se muestra únicamente con fines artísticos e ilustrativos y no está incluido en la compra y venta de la residencia. Las dimensiones indicadas se miden a los límites exteriores de la pared exterior y la línea central de las paredes interiores y, de hecho, varían de las dimensiones que se determinarían mediante el uso de la descripción y definición de la "unidad" que se establece en la declaración (que generalmente sólo incluye el espacio aéreo interno entre las paredes perimetrales y excluye los componentes estructurales interiores). Además, las mediciones de habitaciones establecidas en cualquier plano de planta se toman generalmente en los mayores puntos de cada habitación determinada (como si la habitación fuera un rectángulo perfecto), sin tener en cuenta las salidas del corte. En consecuencia, el área de la habitación real será típicamente menor que el producto obtenido multiplicando la longitud por la anchura declarados. Todas las dimensiones son aproximadas y todos los planos y planes de desarrollo están sujetos a cambios. Representaciones orales no pueden considerarse como correctas declaraciones del desarrollador.

# BARRIO NORTE

PISO	UBICACIÓN	UNIDAD	TIPOLOGÍA	SUP. CUB.	SUP. SEMI./DESC.	SUP. TOTAL
------	-----------	--------	-----------	-----------	------------------	------------

Av. Córdoba 3402.

11°

FRENTE

04

1 AMB.  
CON BALCÓN.

36.91 M2

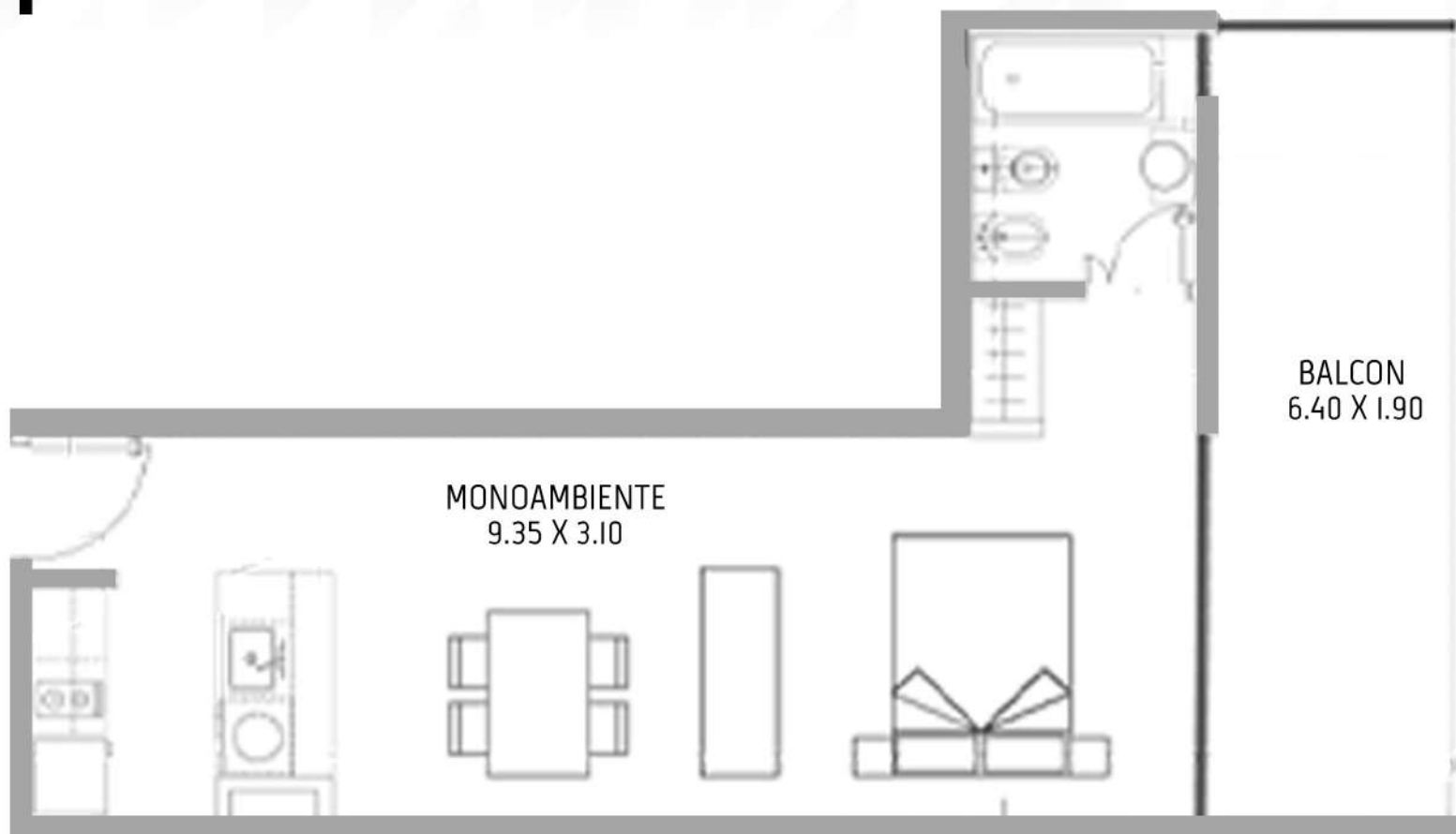
13.02 M2

0.00 M2

49.93 M2

Esquina Billinghamurst.

## "NICE CÓRDOBA"



NOTA: Los materiales y especificaciones del plano están sujetos a modificaciones arquitectónicas y otras a la sola discreción del desarrollador, constructor o arquitecto, o que así se requiera por ley. Los planos de planta pueden no ser a escala. Cualquier mueble, electrodoméstico o artículo de decorado representado aquí se muestra únicamente con fines artísticos e ilustrativos y no está incluido en la compra y venta de la residencia. Las dimensiones indicadas se miden a los límites exteriores de la pared exterior y la línea central de las paredes interiores y, de hecho, varían de las dimensiones que se determinarían mediante el uso de la descripción y definición de la "unidad" que se establece en la declaración (que generalmente sólo incluye el espacio aéreo interno entre las paredes perimetrales y excluye los componentes estructurales interiores). Además, las mediciones de habitaciones establecidas en cualquier plano de planta se toman generalmente en los mayores puntos de cada habitación determinada (como si la habitación fuera un rectángulo perfecto), sin tener en cuenta las salidas del corte. En consecuencia, el área de la habitación real será típicamente menor que el producto obtenido multiplicando la longitud por la anchura declarados. Todas las dimensiones son aproximadas y todos los planos y planes de desarrollo están sujetos a cambios. Representaciones orales no pueden considerarse como correctas declaraciones del desarrollador.

# BARRIO NORTE

PISO	UBICACIÓN	UNIDAD	TIPOLOGÍA	SUP. CUB.	SUP. SEMI./DESC.	SUP. TOTAL
------	-----------	--------	-----------	-----------	------------------	------------

Av. Córdoba 3402.

II°

CONTRAFRENTE

06

2 AMB.  
CON BALCÓN.

44.71 M2

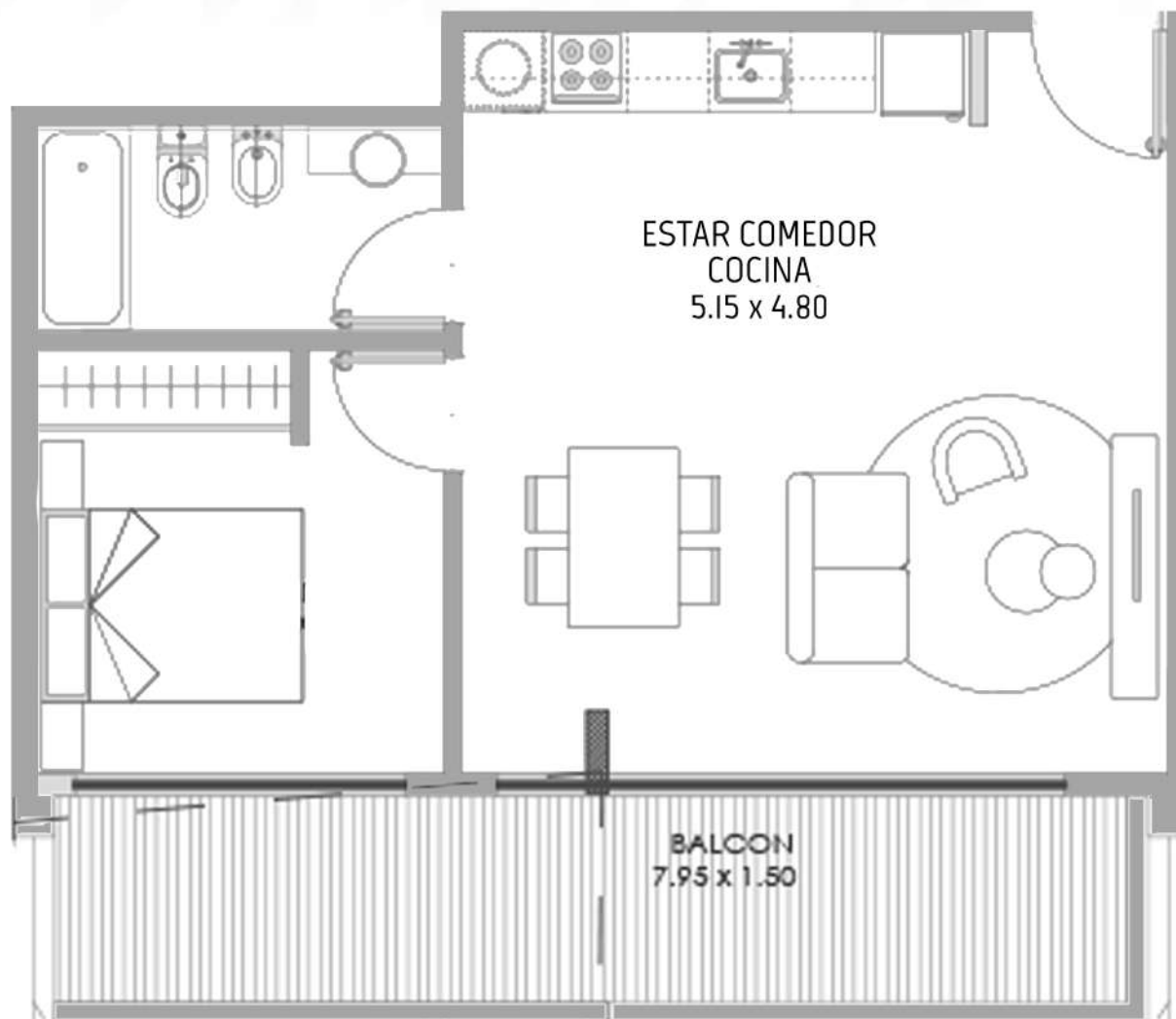
12.30 M2

0.00 M2

57.01 M2

Esquina Billinghamurst.

## "NICE CÓRDOBA"



NOTA: Los materiales y especificaciones del plano están sujetos a modificaciones arquitectónicas y otras a la sola discreción del desarrollador, constructor o arquitecto, o que así se requiera por ley. Los planos de planta pueden no ser a escala. Cualquier mueble, electrodoméstico o artículo de decorado representado aquí se muestra únicamente con fines artísticos e ilustrativos y no está incluido en la compra y venta de la residencia. Las dimensiones indicadas se miden a los límites exteriores de la pared exterior y la línea central de las paredes interiores y, de hecho, varían de las dimensiones que se determinarían mediante el uso de la descripción y definición de la "unidad" que se establece en la declaración (que generalmente sólo incluye el espacio aéreo interno entre las paredes perimetrales y excluye los componentes estructurales interiores). Además, las mediciones de habitaciones establecidas en cualquier plano de planta se toman generalmente en los mayores puntos de cada habitación determinada (como si la habitación fuera un rectángulo perfecto), sin tener en cuenta las salidas del corte. En consecuencia, el área de la habitación real será típicamente menor que el producto obtenido multiplicando la longitud por la anchura declarados. Todas las dimensiones son aproximadas y todos los planos y planes de desarrollo están sujetos a cambios. Representaciones orales no pueden considerarse como correctas declaraciones del desarrollador.

# BARRIO NORTE

PISO	UBICACIÓN	UNIDAD	TIPOLOGÍA	SUP. CUB.	SUP. SEMI./DESC.	SUP. TOTAL
------	-----------	--------	-----------	-----------	------------------	------------

Av. Córdoba 3402.

12°

CONTRAFRENTE

01

3 AMB.  
CON TERRAZA.

89.64 M2

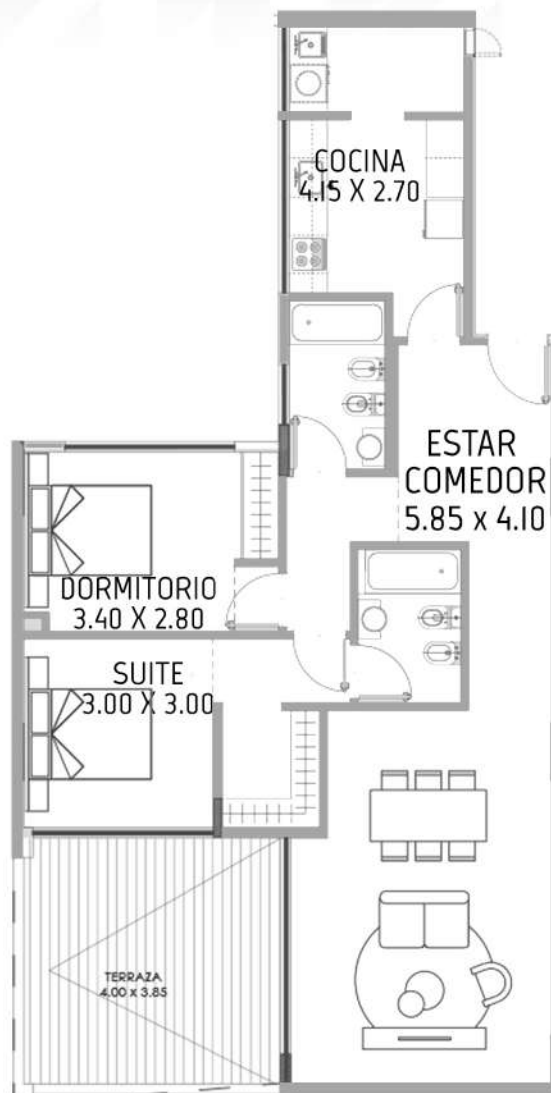
0.00 M2

15.61 M2

105.25 M2

Esquina Billinghamurst.

## "NICE CÓRDOBA"



NOTA: Los materiales y especificaciones del plano están sujetos a modificaciones arquitectónicas y otras a la sola discreción del desarrollador, constructor o arquitecto, o que así se requiera por ley. Los planos de planta pueden no ser a escala. Cualquier mueble, electrodoméstico o artículo de decorado representado aquí se muestra únicamente con fines artísticos e ilustrativos y no está incluido en la compra y venta de la residencia. Las dimensiones indicadas se miden a los límites exteriores de la pared exterior y la línea central de las paredes interiores y, de hecho, varían de las dimensiones que se determinarían mediante el uso de la descripción y definición de la "unidad" que se establece en la declaración (que generalmente sólo incluye el espacio aéreo interno entre las paredes perimetrales y excluye los componentes estructurales interiores). Además, las mediciones de habitaciones establecidas en cualquier plano de planta se toman generalmente en los mayores puntos de cada habitación determinada (como si la habitación fuera un rectángulo perfecto), sin tener en cuenta las salidas del corte. En consecuencia, el área de la habitación real será típicamente menor que el producto obtenido multiplicando la longitud por la anchura declarados. Todas las dimensiones son aproximadas y todos los planos y planes de desarrollo están sujetos a cambios. Representaciones orales no pueden considerarse como correctas declaraciones del desarrollador.

# BARRIO NORTE

Av. Córdoba 3402.

Esquina Billinghamurst.

## “NICE CÓRDOBA”

### DETALLES DE TERMINACIÓN:

#### REVESTIMIENTOS:

- Baños con cerámicos de 1° calidad a definir por desarrolladores.
- Cocina cerámica rectificada a definir por desarrolladores.

#### ZÓCALOS:

- Todos los encuentros pared/piso llevarán zócalo. En UF interiores del mismo material que el solado. En exteriores acorde al material utilizado: cerámica, alisado de cemento, etc.

#### INSTALACIÓN SANITARIA:

La instalación en su totalidad será ejecutada con materiales de 1° calidad, reglamentarios y de marcas reconocidas: Industrias Saladillo o Demma, según normas IRAM.

- Todas las terrazas o balcón terraza llevarán canilla de servicio y embudo de hierro fundido.

#### AA/CALEFACCION:

Pre-instalación de cañería y desagüe para equipos tipo Split en todas las UF y para todos los locales principales, dejando los chicotes para futura conexión, tanto interior como exterior en caja con tapa y con conexión de desagüe.

#### CARPINTERIAS DE MADERA/PUERTAS PLACA:

- Puertas interiores en MDF 5,5 mm de espesor con bastidor perimetral doble macizo para recibir cerradura para pintura, con buñas horizontales.



NOTA: Los materiales y especificaciones del plano están sujetos a modificaciones arquitectónicas y otras a la sola discreción del desarrollador, constructor o arquitecto, o que así se requiera por ley. Los planos de planta pueden no ser a escala. Cualquier mueble, electrodoméstico o artículo de decorado representado aquí se muestra únicamente con fines artísticos e ilustrativos y no está incluido en la compra y venta de la residencia. Las dimensiones indicadas se miden a los límites exteriores de la pared exterior y la línea central de las paredes interiores y, de hecho, varían de las dimensiones que se determinarían mediante el uso de la descripción y definición de la "unidad" que se establece en la declaración (que generalmente sólo incluye el espacio aéreo interno entre las paredes perimetrales y excluye los componentes estructurales interiores). Además, las mediciones de habitaciones establecidas en cualquier plano de planta se toman generalmente en los mayores puntos de cada habitación determinada (como si la habitación fuera un rectángulo perfecto), sin tener en cuenta las salidas del corte. En consecuencia, el área de la habitación real será típicamente menor que el producto obtenido multiplicando la longitud por la anchura declarados. Todas las dimensiones son aproximadas y todos los planos y planes de desarrollo están sujetos a cambios. Representaciones gráficas no pueden considerarse como correctas declaraciones del desarrollador.

# BARRIO NORTE

Av. Córdoba 3402.

Esquina Billinghamurst.

## “NICE CÓRDOBA”

### DETALLES DE TERMINACIÓN:

#### **BAÑOS:**

- Artefactos Roca/Ferrum inodoro, bidet, ducha/bañera. Inodoro con mochila y doble descarga modelo Monaco o Similar.
- Se incluirá los accesorios de baños (porta rollos, toallero, jabonero, etc.) línea similar a las griferías del ambiente.

#### **COCINA:**

- Horno y anafe separados, eléctricos. Horno vitrificado.
- En UF de 1 y 2 ambientes anafes de 2 hornallas marca Longvie o similar.

#### **GRIFERIAS:**

- Griferías baños, de primera línea FV con cierre cerámico. Modelo Triades o similar según definición de proyecto.
- Cocina/lavaderos modelo Puelo o similar. Tabla de inodoro Madera de la línea del artefacto.

#### **MESADAS:**

Cocina: mesada negro Brasil, de 1º calidad entero, sin añadidos. El material, podrá ser reemplazado por piedra Silestone, si así lo requiere el diseño.  
Vanitorsy baños y toilettes: mesada de mármol tipo carrara o similar, si así lo requiere el diseño. Siempre con materiales de 1º calidad, sin impurezas ni defectos.



NOTA: Los materiales y especificaciones del plano están sujetos a modificaciones arquitectónicas y otras a la sola discreción del desarrollador, constructor o arquitecto, o que así se requiera por ley. Los planos de planta pueden no ser a escala. Cualquier mueble, electrodoméstico o artículo de decorado representado aquí se muestra únicamente con fines artísticos e ilustrativos y no está incluido en la compra y venta de la residencia. Las dimensiones indicadas se miden a los límites exteriores de la pared exterior y la línea central de las paredes interiores y, de hecho, varían de las dimensiones que se determinarían mediante el uso de la descripción y definición de la "unidad" que se establece en la declaración (que generalmente sólo incluye el espacio aéreo interno entre las paredes perimetrales y excluye los componentes estructurales interiores). Además, las mediciones de habitaciones establecidas en cualquier plano de planta se toman generalmente en los mayores puntos de cada habitación determinada (como si la habitación fuera un rectángulo perfecto), sin tener en cuenta las salidas del corte. En consecuencia, el área de la habitación real será típicamente menor que el producto obtenido multiplicando la longitud por la anchura declarados. Todas las dimensiones son aproximadas y todos los planos y planes de desarrollo están sujetos a cambios. Representaciones gráficas no pueden considerarse como correctas declaraciones del desarrollador.

# LEPORE

## LEPORE | Barrio Norte

Av. Las Heras 2406  
esq. Laprida.  
bnorte@lepore.com.ar  
011 4805 5050

## LEPORE | Caballito I

Av. Juan B. Alberdi 705  
esq. San José de Calasanz  
caballito@lepore.com.ar  
011 4905 5500

## LEPORE | Caballito II

Av. Directorio 299  
esq. Viel  
caballitosur@lepore.com.ar  
011 4905 5510

## LEPORE | Centro

Av. Corrientes 1199  
esq. Libertad  
centro@lepore.com.ar  
011 4331 3030

## LEPORE | PALERMO

Av. Scalabrini Ortiz 1500  
esq. Honduras  
palermo@lepore.com.ar  
011 4775 0999

## LEPORE | San Cristóbal

Av. San Juan 2199  
esq. Pasco  
sancristobal@lepore.com.ar  
011 4941 4100

## LEPORE | Villa Crespo

Araoz 909  
esq. Jufre  
villacrespo@lepore.com.ar  
011 4859 4600

## LEPORE | Patagonia

Av. Arrayanes 295  
Villa La Angostura - Neuquén  
patagoniao@lepore.com.ar  
02944 495 303