

LEPORE

ECUADOR 1364 | RECOLETA | C.A.B.A

RECOLETA



GALERÍA FOTOGRÁFICA

Recoleta es un barrio residencial céntrico de la Ciudad de Buenos Aires. Es una zona de amplio interés histórico y arquitectónico, llamada "La París Argentina" por la gran inmigración francesa desde el 1840, foro principal de visita, en especial por el histórico Cementerio de la Recoleta ubicado allí, y el Centro Cultural Recoleta un importante foco turístico y cultural dentro de la ciudad. Es un barrio tradicional de sectores acomodados, cuyos inmuebles cotizan entre los más caros de la ciudad.



NOTA: Los materiales y especificaciones del plano están sujetos a modificaciones arquitectónicas y otras a la voluntad del desarrollador, constructor o arquitecto, o que así se requiera por ley. Los planos de planta pueden no ser a escala y cualquier otro elemento gráfico o artículo de diagrama presentado aquí se muestra únicamente con fines artísticos e ilustrativos y no está incluido en la compra y venta de la residencia. Las dimensiones indicadas se miden a los límites exteriores de la planta exterior. Una línea central de las paredes interiores y, de hecho, varían de las dimensiones que se determinan mediante el uso de la herramienta, definición de la "unidad" que se establece en la declaración que generalmente solo incluye el espacio abierto entre las paredes perimetrales y excluye los componentes estructurales interiores. Además, las dimensiones de altura se refieren a cualquier plano de planta de un nivel generalmente en los mayores puntos de cada habitación. El área de un elemento puede variar en cuanto a las salidas del corte. En consecuencia, el área de la habitación puede ser significativamente menor que el producto obtenido multiplicando la longitud por la anchura declarados. Las dimensiones son aproximadas y todos los planos y planes de desarrollo están sujetos a cambios. Las modificaciones no pueden considerarse como modificaciones del desarrollo.

RECOLETA

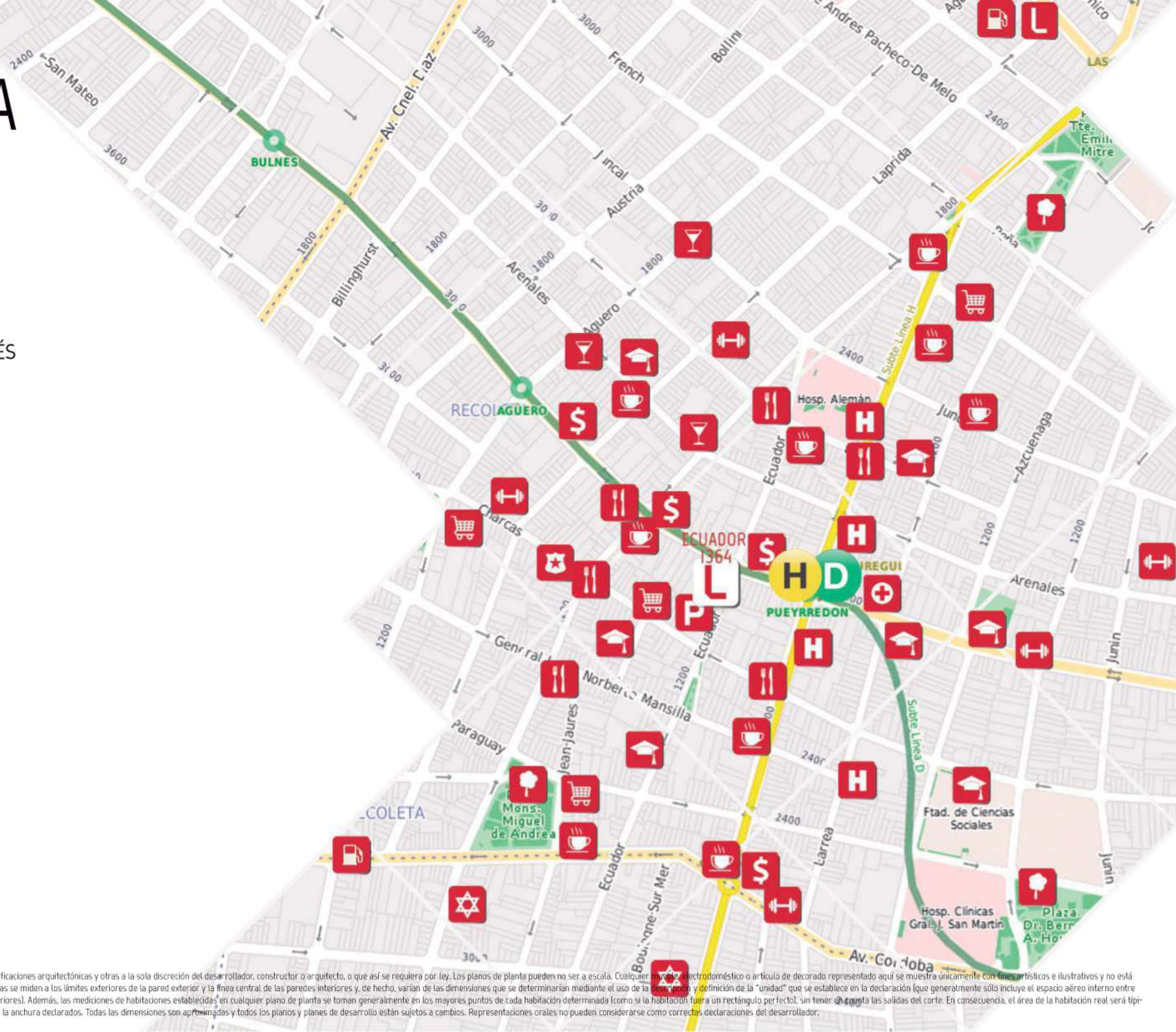
ECUADOR I364

Entre Av. Santa Fe y Charcas.

ALGUNOS PUNTOS DE INTERÉS



NOTA: Los materiales y especificaciones del plano están sujetos a modificaciones arquitectónicas y otras a la sola discreción del desarrollador, constructor o arquitecto, o que así se requiera por ley. Los planos de planta pueden no ser a escala. Cualquier símbolo electrodoméstico o artículo de decorado representado aquí se muestra únicamente con fines artísticos e ilustrativos y no está incluido en la compra y venta de la residencia. Las dimensiones indicadas se miden a los límites exteriores de la pared exterior y la línea central de las paredes interiores y, de hecho, varían de las dimensiones que se determinarían mediante el uso de la cinta métrica y definición de la "unidad" que se establece en la declaración (que generalmente sólo incluye el espacio aéreo interno entre las paredes perimetrales y excluye los componentes estructurales interiores). Además, las mediciones de habitaciones establecidas en cualquier plano de planta se toman generalmente en los mayores puntos de cada habitación determinada (como si la habitación fuera un rectángulo perfecto), sin tener en cuenta las salidas del corte. En consecuencia, el área de la habitación real será típicamente menor que el producto obtenido multiplicando la longitud por la anchura declarados. Todas las dimensiones son aproximadas y todos los planos y planes de desarrollo están sujetos a cambios. Representaciones orales no pueden considerarse como correctas declaraciones del desarrollador.



RECOLETA

ECUADOR I364

Entre Av. Santa Fe y
Charcas.

SUBSUELO

- SUM CON PATIO
- LAUNDRY
- BICICLETEROS

PLANTA BAJA

- HAL DE ACCESO
- LOCAL COMERCIAL
- DOS UNIDADES FUNCIONALES DE 1 Y 2 AMBIENTES.

1° A 12° PISO

- UNIDADES FUNCIONALES DE 1 A 3 AMBIENTES.

13° PISO

- TERRAZA
- PARRILLA



NOTA: Los materiales y especificaciones del plano están sujetos a modificaciones arquitectónicas y otras a la sola discreción del desarrollador constructor o su coludito, o que así se registre por ley. Los planos de planta pueden no ser a escala. Cualquier medida, medida doméstica o partida de obra no representado aquí se mide únicamente con fines artísticos. El presente plano está incluido en la compra y venta de la residencia. Las dimensiones indicadas se miden a los límites exteriores de la pared exterior y la línea central de las paredes interiores y se hacen valer en las dimensiones que se determinan mediante el uso de la descripción y descripción de la "unidad" que se establece en el presente plano que generalmente solo incluye el espacio aéreo interior entre las paredes perimetrales y excluye los componentes estructurales interiores. Además, las mediciones de habitaciones establecidas en cualquier plano de planta se toman generalmente en los mayores puntos de cada habitación informada como si la habitación fuera un rectángulo perfecto, sin tener en cuenta las salidas del corte. En consecuencia, el área de la habitación real será típicamente menor que el producto obtenido multiplicando la longitud por la anchura declaradas. Todas las dimensiones son aproximadas y todos los planos y planes de desarrollo están sujetos a cambios. Representaciones de arte no pueden considerarse como correctas indicaciones de construcción.

RECOLETA

ECUADOR I364

Entre Av. Santa Fe y
Charcas.

AMENITIES



SUM



TERRAZAS



LAUNDRY



PARRILLAS



NOTA: Los materiales y especificaciones del plano están sujetos a modificaciones arquitectónicas y otras a la sola discreción del desarrollador, constructor o arquitecto, o que así se requiera por ley. Los planos de planta pueden no ser a escala. Cualquier mueble, electrodoméstico o artículo de decoración representado aquí se muestra únicamente con fines artísticos e ilustrativos y no está incluido en la compra y venta de la residencia. Las dimensiones indicadas se miden a los límites exteriores de la pared exterior y la línea central de las paredes interiores y, de hecho, varían de las dimensiones que se determinarían mediante el uso de la descripción y definición de la "unidad" que se establece en la declaración (lo que típicamente sólo incluye el espacio aéreo interno entre las paredes perimetrales y excluye los componentes estructurales interiores). Además, las mediciones de habitaciones establecidas en cualquier plano de planta se toman generalmente en los mayores puntos de cada habitación determinada (como si la habitación fuera un rectángulo perfecto), sin tener en cuenta las salidas del ducto. En consecuencia, el área de la habitación real será típicamente menor que el producto obtenido multiplicando la longitud por la anchura declarados. Todas las dimensiones son aproximadas y todos los planos y planes de desarrollo están sujetos a cambios. Representaciones orales no pueden considerarse como correctas declaraciones del desarrollador.

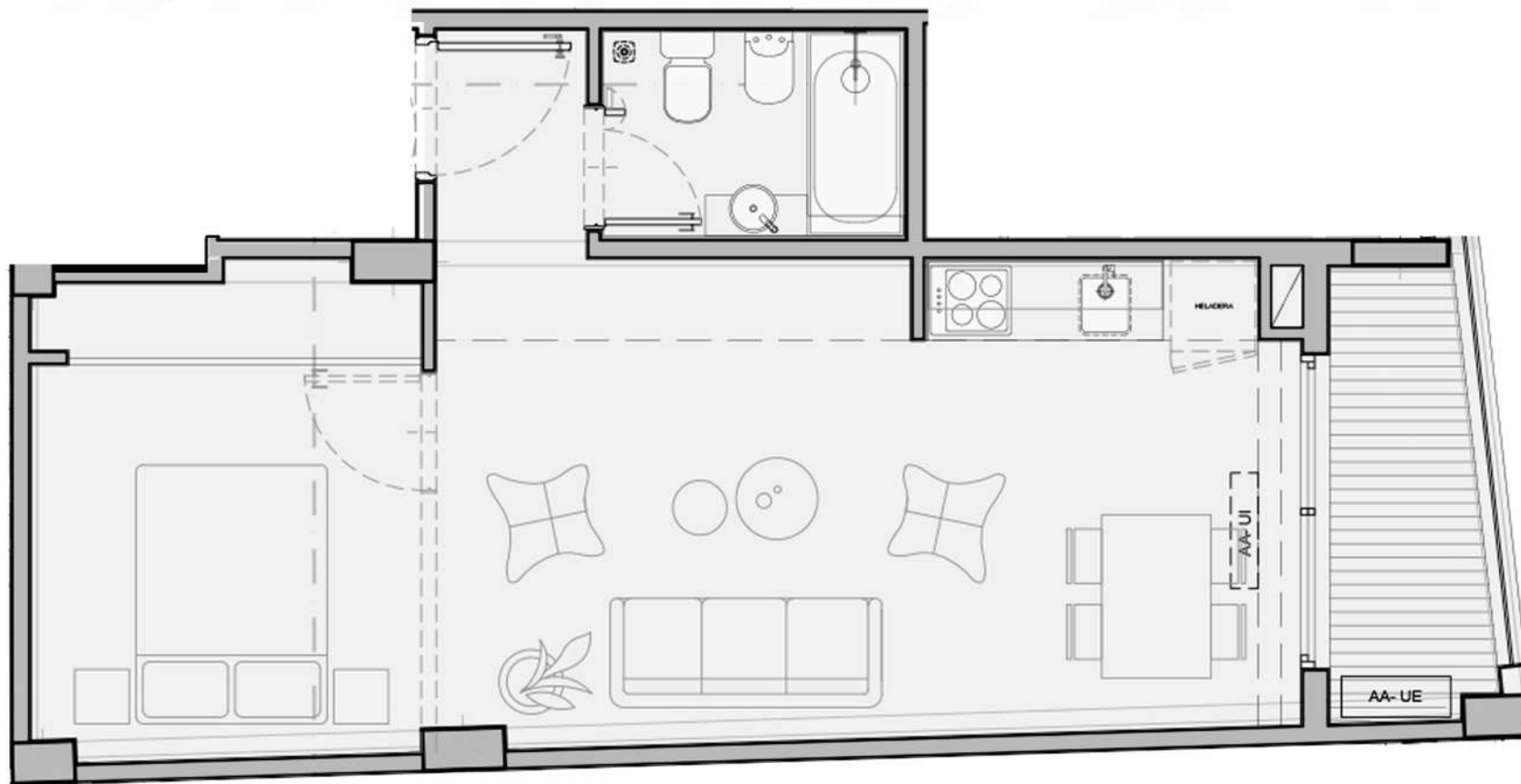
RECOLETA

PISO	UBICACIÓN	UNIDAD	TIPOLOGÍA	SUP. CUB.	SUP. SEMI./DESC.	SUP. TOTAL
------	-----------	--------	-----------	-----------	------------------	------------

ECUADOR 1364

PB	CONTRAFRENTE	0	2 AMB. CON BALCÓN.	41.96 M2	4.73 M2 0.00 M2	46.69 M2
----	--------------	---	-----------------------	----------	-----------------	----------

Entre Av. Santa Fe y Charcas.



NOTA: Los materiales y especificaciones del plano están sujetos a modificaciones arquitectónicas y otras a la sola discreción del desarrollador, constructor o arquitecto, o que así se requiera por ley. Los planos de planta pueden no ser a escala. Cualquier mueble, electrodoméstico o artículo de decorado representado aquí se muestra únicamente con fines artísticos e ilustrativos y no está incluido en la compra y venta de la residencia. Las dimensiones indicadas se miden a los límites exteriores de la pared exterior y la línea central de las paredes interiores y, de hecho, varían de las dimensiones que se determinarían mediante el uso de la descripción y definición de la "unidad" que se establece en la declaración (que generalmente sólo incluye el espacio aéreo interno entre las paredes perimetrales y excluye los componentes estructurales interiores). Además, las mediciones de habitaciones establecidas en cualquier plano de planta se toman generalmente en los mayores puntos de cada habitación determinada (como si la habitación fuera un rectángulo perfecto), sin tener en cuenta las salidas del corte. En consecuencia, el área de la habitación real será típicamente menor que el producto obtenido multiplicando la longitud por la anchura declarados. Todas las dimensiones son aproximadas y todos los planos y planes de desarrollo están sujetos a cambios. Representaciones orales no pueden considerarse como correctas declaraciones del desarrollador.

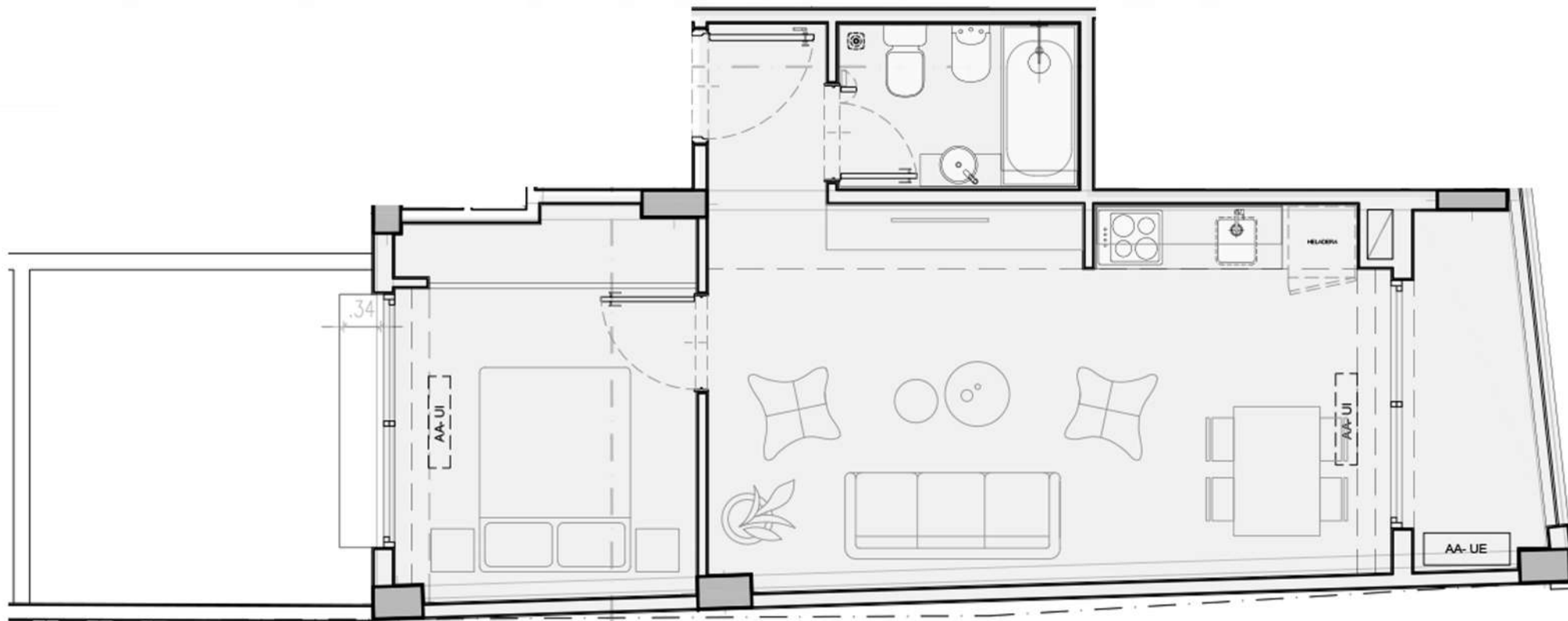
RECOLETA

PISO	UBICACIÓN	UNIDAD	TIPOLOGÍA	SUP. CUB.	SUP. SEMI./DESC.	SUP. TOTAL
------	-----------	--------	-----------	-----------	------------------	------------

ECUADOR 1364

Entre Av. Santa Fe y Charcas.

1°	CONTRAFRENTE	0	2 AMB. CON BALCÓN Y TERRAZA.	41.96 M2	4.73 M2 10.30 M2	56.99 M2
----	--------------	---	------------------------------------	----------	------------------	----------



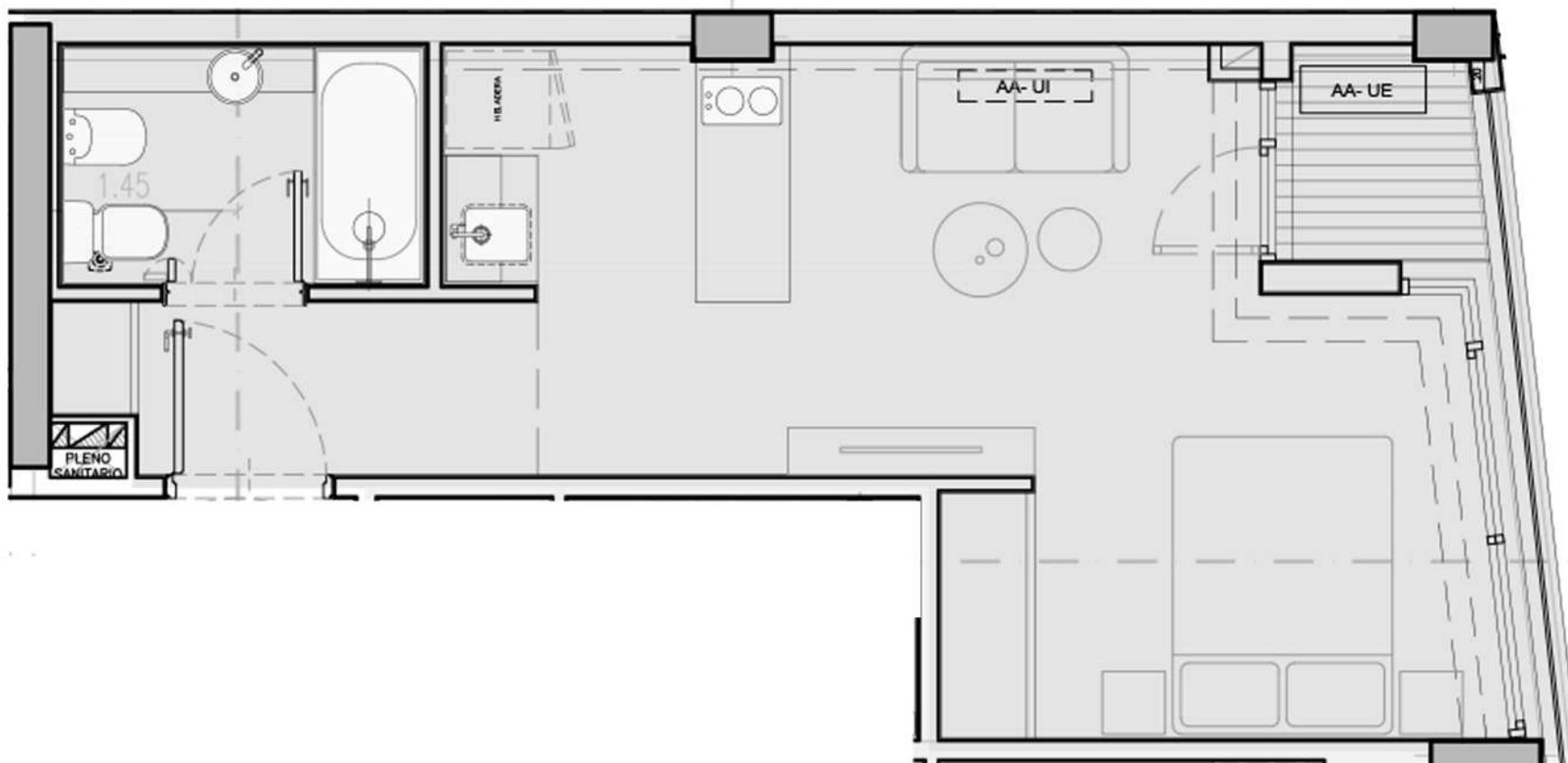
NOTA: Los materiales y especificaciones del plano están sujetos a modificaciones arquitectónicas y otras a la sola discreción del desarrollador, constructor o arquitecto, o que así se requiera por ley. Los planos de planta pueden no ser a escala. Cualquier mueble, electrodoméstico o artículo de decorado representado aquí se muestra únicamente con fines artísticos e ilustrativos y no está incluido en la compra y venta de la residencia. Las dimensiones indicadas se miden a los límites exteriores de la pared exterior y la línea central de las paredes interiores y, de hecho, varían de las dimensiones que se determinarían mediante el uso de la descripción y definición de la "unidad" que se establece en la declaración (que generalmente sólo incluye el espacio aéreo interno entre las paredes perimetrales y excluye los componentes estructurales interiores). Además, las mediciones de habitaciones establecidas en cualquier plano de planta se toman generalmente en los mayores puntos de cada habitación determinada (como si la habitación fuera un rectángulo perfecto), sin tener en cuenta las salidas del corte. En consecuencia, el área de la habitación real será típicamente menor que el producto obtenido multiplicando la longitud por la anchura declarados. Todas las dimensiones son aproximadas y todos los planos y planes de desarrollo están sujetos a cambios. Representaciones orales no pueden considerarse como correctas declaraciones del desarrollador.

RECOLETA

ECUADOR 1364

Entre Av. Santa Fe y Charcas.

PISO	UBICACIÓN	UNIDAD	TIPOLOGÍA	SUP. CUB.	SUP. SEMI./DESC.	SUP. TOTAL
3°	CONTRAFRENTE	C	1 1/2 AMB. CON BALCÓN	32.20 M2	3.44 M2 0.00 M2	35.64 M2



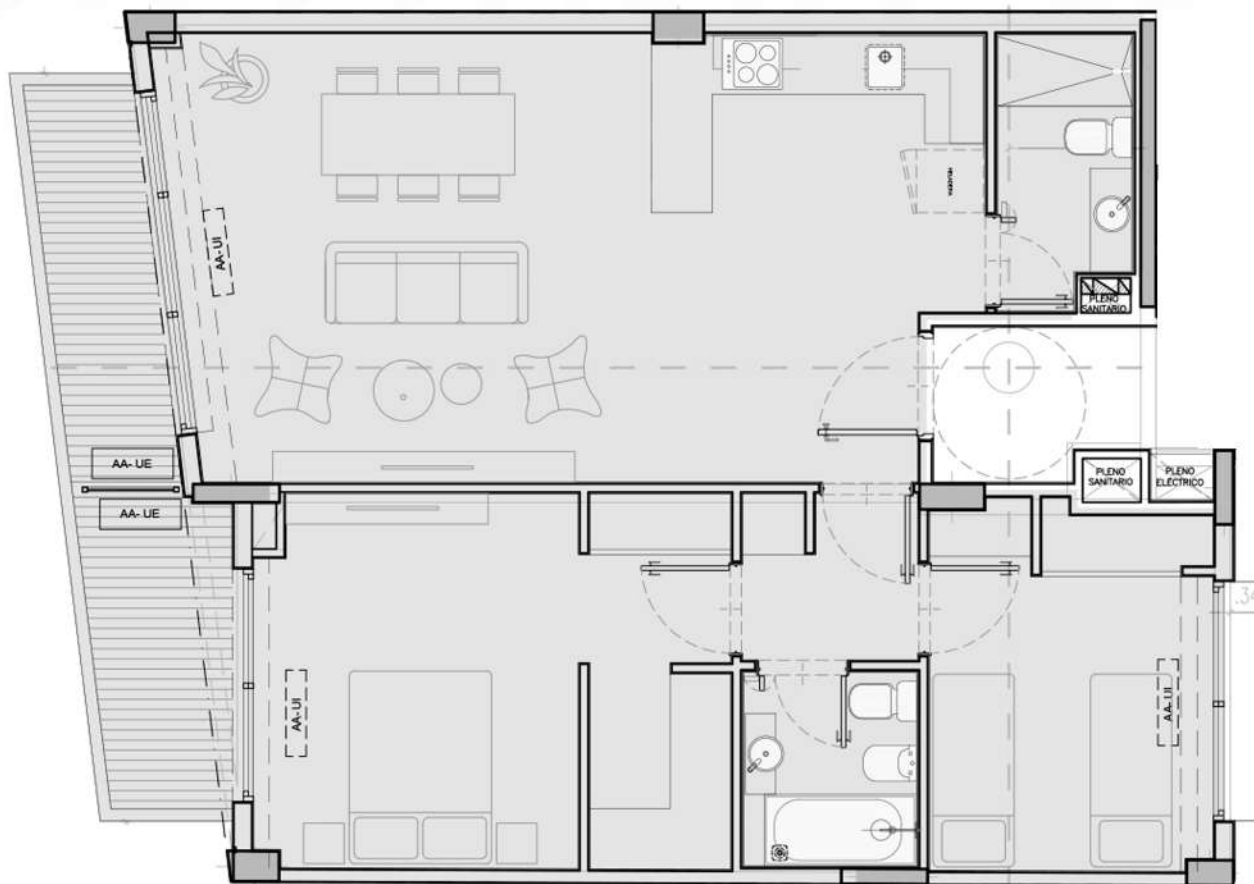
NOTA: Los materiales y especificaciones del plano están sujetos a modificaciones arquitectónicas y otras a la sola discreción del desarrollador, constructor o arquitecto, o que así se requiera por ley. Los planos de planta pueden no ser a escala. Cualquier mueble, electrodoméstico o artículo de decorado representado aquí se muestra únicamente con fines artísticos e ilustrativos y no está incluido en la compra y venta de la residencia. Las dimensiones indicadas se miden a los límites exteriores de la pared exterior y la línea central de las paredes interiores y, de hecho, varían de las dimensiones que se determinarían mediante el uso de la descripción y definición de la "unidad" que se establece en la declaración (que generalmente sólo incluye el espacio aéreo interno entre las paredes perimetrales y excluye los componentes estructurales interiores). Además, las mediciones de habitaciones establecidas en cualquier plano de planta se toman generalmente en los mayores puntos de cada habitación determinada (como si la habitación fuera un rectángulo perfecto), sin tener en cuenta las salidas del corte. En consecuencia, el área de la habitación real será típicamente menor que el producto obtenido multiplicando la longitud por la anchura declarados. Todas las dimensiones son aproximadas y todos los planos y planes de desarrollo están sujetos a cambios. Representaciones orales no pueden considerarse como correctas declaraciones del desarrollador.

RECOLETA

ECUADOR 1364

Entre Av. Santa Fe y Charcas.

PISO	UBICACIÓN	UNIDAD	TIPOLOGÍA	SUP. CUB.	SUP. SEMI./DESC.	SUP. TOTAL
9°	FRENTE	AB	3 AMB. CON BALCÓN	80.21 M2	9.79 M2 0.00 M2	90.00 M2



NOTA: Los materiales y especificaciones del plano están sujetos a modificaciones arquitectónicas y otras a la sola discreción del desarrollador, constructor o arquitecto, o que así se requiera por ley. Los planos de planta pueden no ser a escala. Cualquier mueble, electrodoméstico o artículo de decorado representado aquí se muestra únicamente con fines artísticos e ilustrativos y no está incluido en la compra y venta de la residencia. Las dimensiones indicadas se miden a los límites exteriores de la pared exterior y la línea central de las paredes interiores y, de hecho, varían de las dimensiones que se determinarían mediante el uso de la descripción y definición de la "unidad" que se establece en la declaración (que generalmente sólo incluye el espacio aéreo interno entre las paredes perimetrales y excluye los componentes estructurales interiores). Además, las mediciones de habitaciones establecidas en cualquier plano de planta se toman generalmente en los mayores puntos de cada habitación determinada (como si la habitación fuera un rectángulo perfecto), sin tener en cuenta las salidas del corte. En consecuencia, el área de la habitación real será típicamente menor que el producto obtenido multiplicando la longitud por la anchura declarados. Todas las dimensiones son aproximadas y todos los planos y planes de desarrollo están sujetos a cambios. Representaciones orales no pueden considerarse como correctas declaraciones del desarrollador.

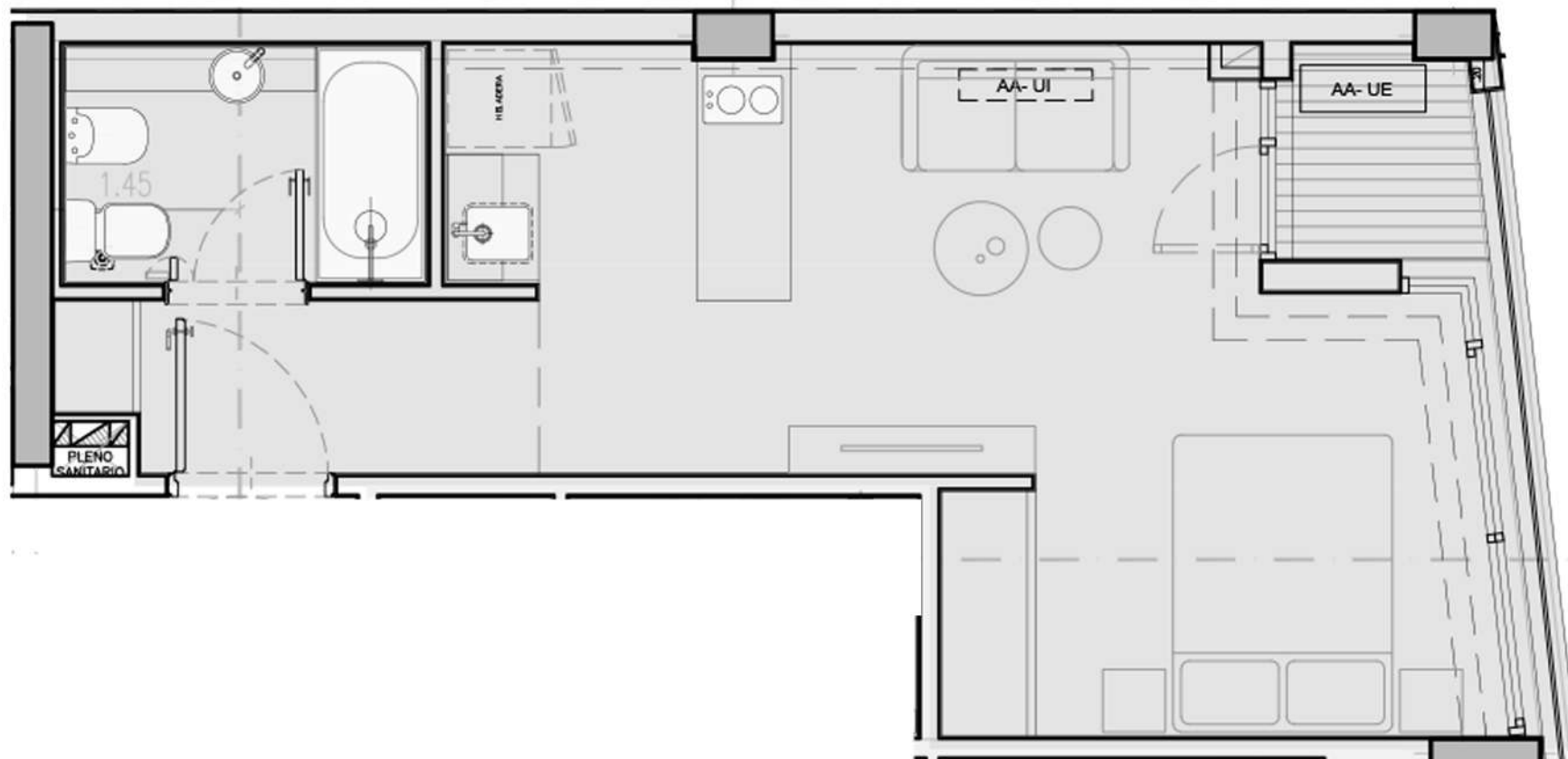
RECOLETA

PISO	UBICACIÓN	UNIDAD	TIPOLOGÍA	SUP. CUB.	SUP. SEMI./DESC.	SUP. TOTAL
------	-----------	--------	-----------	-----------	------------------	------------

ECUADOR I364

9°	CONTRAFRENTE	C	1 1/2 AMB. CON BALCÓN	32.20 M2	3.44 M2 0.00 M2	35.64 M2
----	--------------	---	--------------------------	----------	-----------------	----------

Entre Av. Santa Fe y
Charcas.



NOTA: Los materiales y especificaciones del plano están sujetos a modificaciones arquitectónicas y otras a la sola discreción del desarrollador, constructor o arquitecto, o que así se requiera por ley. Los planos de planta pueden no ser a escala. Cualquier mueble, electrodoméstico o artículo de decorado representado aquí se muestra únicamente con fines artísticos e ilustrativos y no está incluido en la compra y venta de la residencia. Las dimensiones indicadas se miden a los límites exteriores de la pared exterior y la línea central de las paredes interiores y, de hecho, varían de las dimensiones que se determinarían mediante el uso de la descripción y definición de la "unidad" que se establece en la declaración (que generalmente sólo incluye el espacio aéreo interno entre las paredes perimetrales y excluye los componentes estructurales interiores). Además, las mediciones de habitaciones establecidas en cualquier plano de planta se toman generalmente en los mayores puntos de cada habitación determinada (como si la habitación fuera un rectángulo perfecto), sin tener en cuenta las salidas del corte. En consecuencia, el área de la habitación real será típicamente menor que el producto obtenido multiplicando la longitud por la anchura declarados. Todas las dimensiones son aproximadas y todos los planos y planes de desarrollo están sujetos a cambios. Representaciones orales no pueden considerarse como correctas declaraciones del desarrollador.

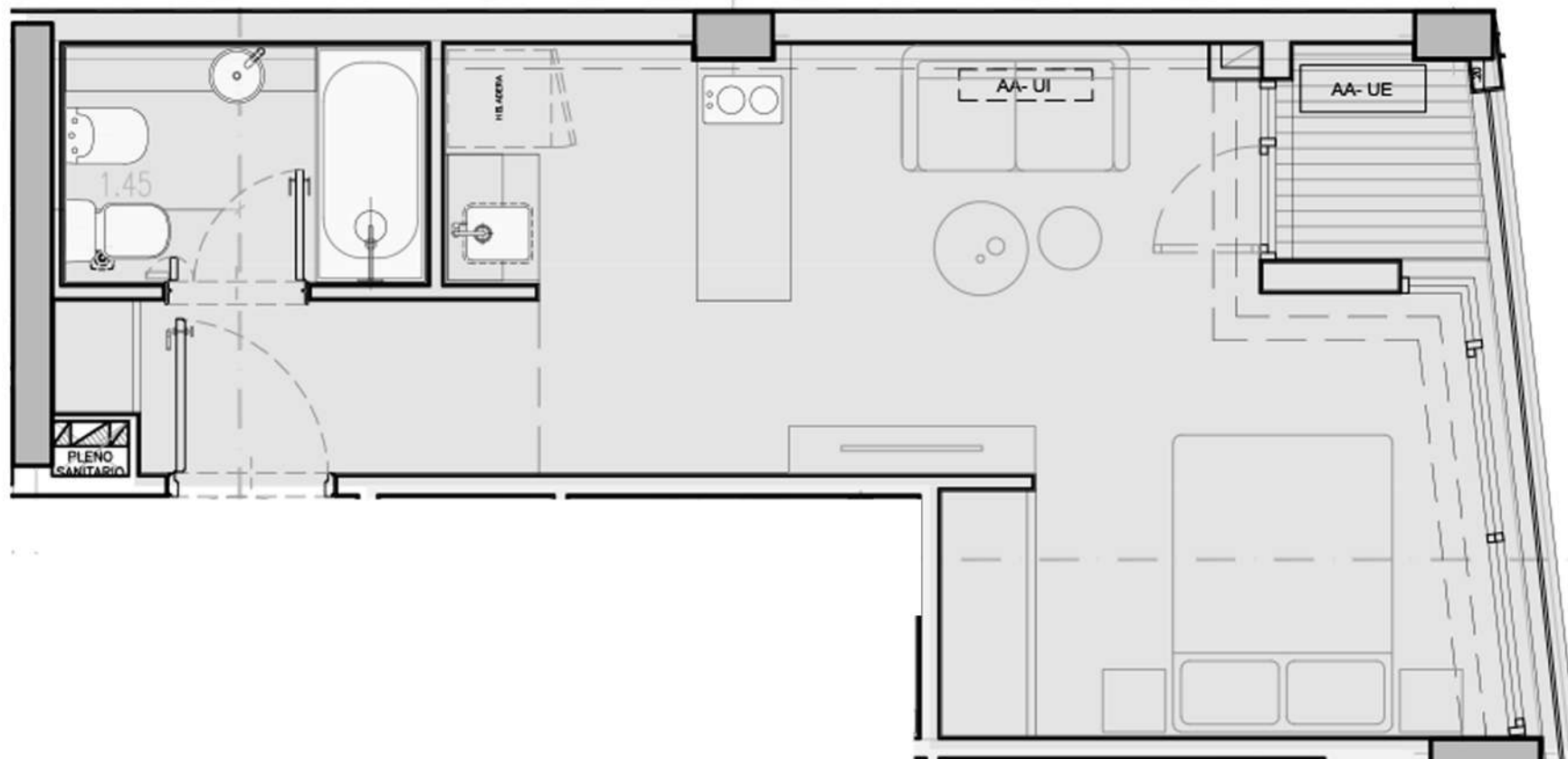
RECOLETA

PISO	UBICACIÓN	UNIDAD	TIPOLOGÍA	SUP. CUB.	SUP. SEMI./DESC.	SUP. TOTAL
------	-----------	--------	-----------	-----------	------------------	------------

ECUADOR I364

10°	CONTRAFRENTE	C	1 1/2 AMB. CON BALCÓN	32.20 M2	3.44 M2 0.00 M2	35.64 M2
-----	--------------	---	--------------------------	----------	-----------------	----------

Entre Av. Santa Fe y
Charcas.



NOTA: Los materiales y especificaciones del plano están sujetos a modificaciones arquitectónicas y otras a la sola discreción del desarrollador, constructor o arquitecto, o que así se requiera por ley. Los planos de planta pueden no ser a escala. Cualquier mueble, electrodoméstico o artículo de decorado representado aquí se muestra únicamente con fines artísticos e ilustrativos y no está incluido en la compra y venta de la residencia. Las dimensiones indicadas se miden a los límites exteriores de la pared exterior y la línea central de las paredes interiores y, de hecho, varían de las dimensiones que se determinarían mediante el uso de la descripción y definición de la "unidad" que se establece en la declaración (que generalmente sólo incluye el espacio aéreo interno entre las paredes perimetrales y excluye los componentes estructurales interiores). Además, las mediciones de habitaciones establecidas en cualquier plano de planta se toman generalmente en los mayores puntos de cada habitación determinada (como si la habitación fuera un rectángulo perfecto), sin tener en cuenta las salidas del corte. En consecuencia, el área de la habitación real será típicamente menor que el producto obtenido multiplicando la longitud por la anchura declarados. Todas las dimensiones son aproximadas y todos los planos y planes de desarrollo están sujetos a cambios. Representaciones orales no pueden considerarse como correctas declaraciones del desarrollador.

RECOLETA

PISO	UBICACIÓN	UNIDAD	TIPOLOGÍA	SUP. CUB.	SUP. SEMI./DESC.	SUP. TOTAL
------	-----------	--------	-----------	-----------	------------------	------------

ECUADOR 1364

Entre Av. Santa Fe y Charcas.

11°

FRENTE

E

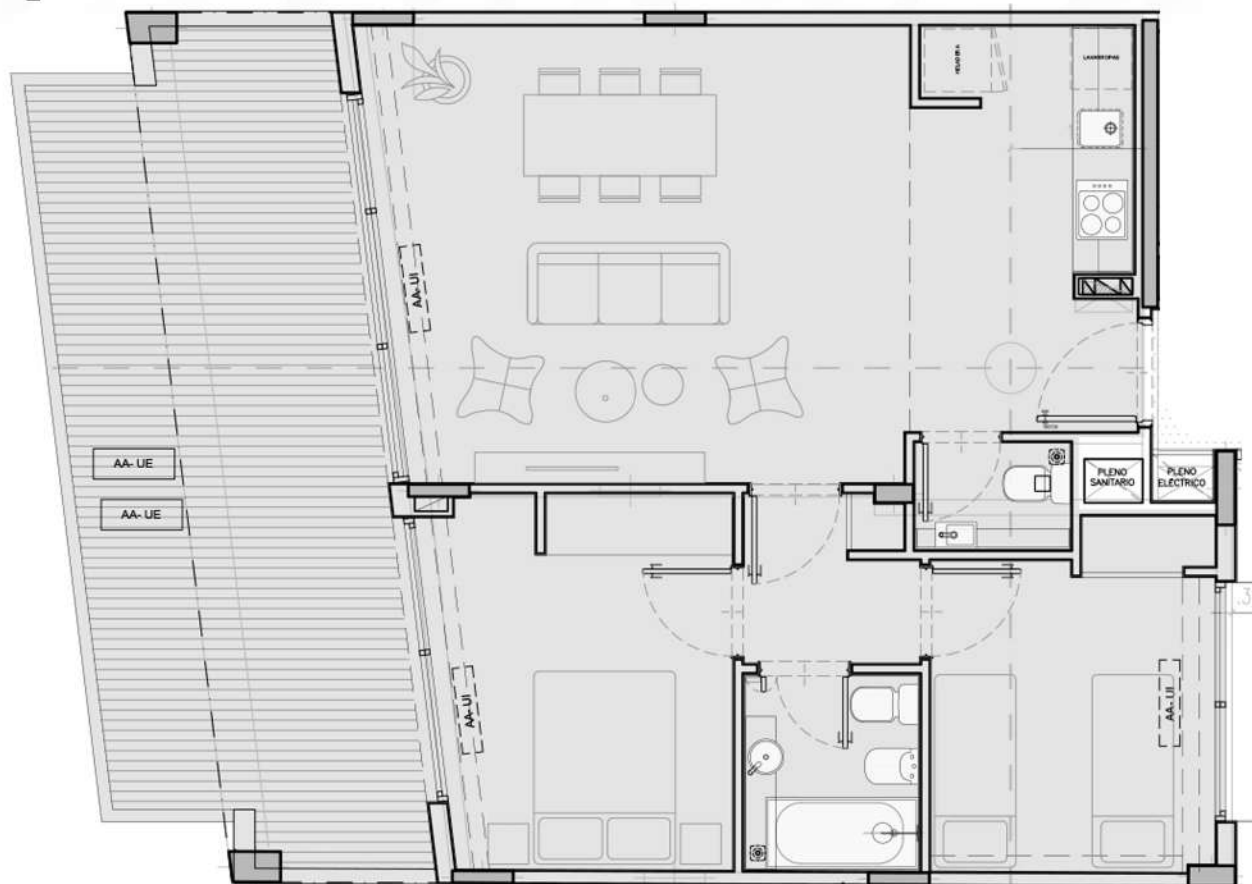
3 AMB.
CON BALCÓN
Y TERRAZA

67.31 M2

9.44 M2

16.76 M2

93.51 M2



NOTA: Los materiales y especificaciones del plano están sujetos a modificaciones arquitectónicas y otras a la sola discreción del desarrollador, constructor o arquitecto, o que así se requiera por ley. Los planos de planta pueden no ser a escala. Cualquier mueble, electrodoméstico o artículo de decorado representado aquí se muestra únicamente con fines artísticos e ilustrativos y no está incluido en la compra y venta de la residencia. Las dimensiones indicadas se miden a los límites exteriores de la pared exterior y la línea central de las paredes interiores y, de hecho, varían de las dimensiones que se determinarían mediante el uso de la descripción y definición de la "unidad" que se establece en la declaración (que generalmente sólo incluye el espacio aéreo interno entre las paredes perimetrales y excluye los componentes estructurales interiores). Además, las mediciones de habitaciones establecidas en cualquier plano de planta se toman generalmente en los mayores puntos de cada habitación determinada (como si la habitación fuera un rectángulo perfecto), sin tener en cuenta las salidas del corte. En consecuencia, el área de la habitación real será típicamente menor que el producto obtenido multiplicando la longitud por la anchura declarados. Todas las dimensiones son aproximadas y todos los planos y planes de desarrollo están sujetos a cambios. Representaciones orales no pueden considerarse como correctas declaraciones del desarrollador.

RECOLETA

PISO

UBICACIÓN

UNIDAD

TIPOLOGÍA

SUP. CUB.

SUP. SEMI./DESC.

SUP. TOTAL

ECUADOR 1364

Entre Av. Santa Fe y
Charcas.

12°

FRENTE

F

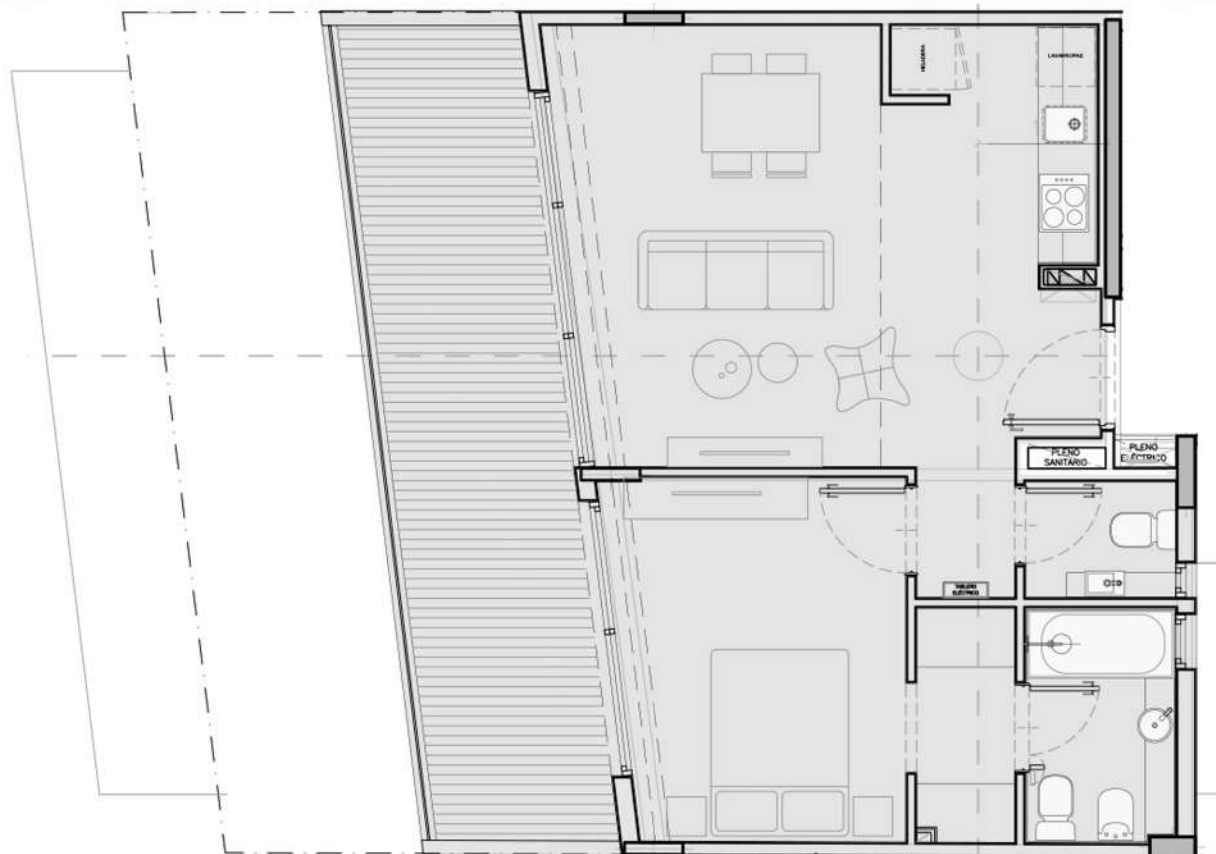
2 AMB.
CON BALCÓN
Y TERRAZA

50.58 M2

9.44 M2

7.88 M2

67.90 M2



NOTA: Los materiales y especificaciones del plano están sujetos a modificaciones arquitectónicas y otras a la sola discreción del desarrollador, constructor o arquitecto, o que así se requiera por ley. Los planos de planta pueden no ser a escala. Cualquier mueble, electrodoméstico o artículo de decorado representado aquí se muestra únicamente con fines artísticos e ilustrativos y no está incluido en la compra y venta de la residencia. Las dimensiones indicadas se miden a los límites exteriores de la pared exterior y la línea central de las paredes interiores y, de hecho, varían de las dimensiones que se determinarían mediante el uso de la descripción y definición de la "unidad" que se establece en la declaración (que generalmente sólo incluye el espacio aéreo interno entre las paredes perimetrales y excluye los componentes estructurales interiores). Además, las mediciones de habitaciones establecidas en cualquier plano de planta se toman generalmente en los mayores puntos de cada habitación determinada (como si la habitación fuera un rectángulo perfecto), sin tener en cuenta las salidas del corte. En consecuencia, el área de la habitación real será típicamente menor que el producto obtenido multiplicando la longitud por la anchura declarados. Todas las dimensiones son aproximadas y todos los planos y planes de desarrollo están sujetos a cambios. Representaciones orales no pueden considerarse como correctas declaraciones del desarrollador.

RECOLETA

PISO	UBICACIÓN	UNIDAD	TIPOLOGÍA	SUP. CUB.	SUP. SEMI./DESC.	SUP. TOTAL
------	-----------	--------	-----------	-----------	------------------	------------

ECUADOR 1364

Entre Av. Santa Fe y Charcas.

12°

CONTRAFRENTE

G

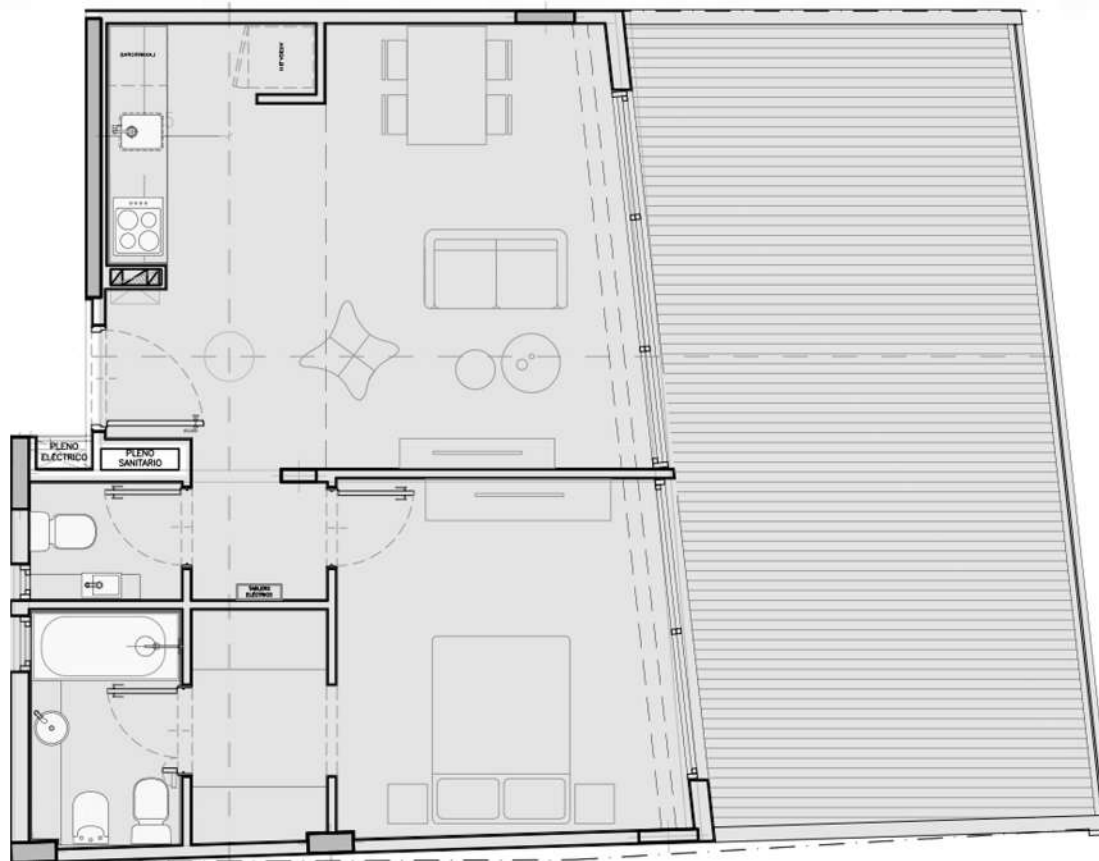
2 AMB.
CON BALCÓN
Y TERRAZA

52.67 M2

7.09 M2

26.68 M2

86.44 M2



NOTA: Los materiales y especificaciones del plano están sujetos a modificaciones arquitectónicas y otras a la sola discreción del desarrollador, constructor o arquitecto, o que así se requiera por ley. Los planos de planta pueden no ser a escala. Cualquier mueble, electrodoméstico o artículo de decorado representado aquí se muestra únicamente con fines artísticos e ilustrativos y no está incluido en la compra y venta de la residencia. Las dimensiones indicadas se miden a los límites exteriores de la pared exterior y la línea central de las paredes interiores y, de hecho, varían de las dimensiones que se determinarían mediante el uso de la descripción y definición de la "unidad" que se establece en la declaración (que generalmente sólo incluye el espacio aéreo interno entre las paredes perimetrales y excluye los componentes estructurales interiores). Además, las mediciones de habitaciones establecidas en cualquier plano de planta se toman generalmente en los mayores puntos de cada habitación determinada (como si la habitación fuera un rectángulo perfecto), sin tener en cuenta las salidas del corte. En consecuencia, el área de la habitación real será típicamente menor que el producto obtenido multiplicando la longitud por la anchura declarados. Todas las dimensiones son aproximadas y todos los planos y planes de desarrollo están sujetos a cambios. Representaciones orales no pueden considerarse como correctas declaraciones del desarrollador.

RECOLETA

ECUADOR I364

Entre Av. Santa Fe y
Charcas.

DETALLES DE TERMINACIÓN

SOLADOS

Estar-comedor / dormitorios: Pisos de porcelanato, prefinish o similar.

Baños: Porcelanato o cerámica esmaltada, en piso y pared

Cocinas: Pisos de porcelanato o cerámica esmaltada.

Toilettes: cerámicas o porcellanato en piso. Paredes con terminación de yeso o de placa de roca de yeso con pintura:

base imprimación de obra.

Terrazas Accesibles: Pisos de cerámica esmaltada, porcellanato u otro, según de diseño, de primera calidad.

BAÑOS

Grifería FV o similar.

Artefactos Ferrum, Roca o similar.

Mesada y bacha de losa marca

Ferrum o similar.

Cielorraso de placas de roca de yeso.



NOTA: Los materiales y especificaciones del plano están sujetos a modificaciones arquitectónicas y otras a la sola discreción del desarrollador, constructor o arquitecto, o que así se resuelva por ley. Los planos de planta pueden tener a escala. Cualquier mueble, electrodoméstico o artículo de decoración representado aquí se muestra únicamente con fines artísticos e ilustrativos y no está incluido en la compra y venta de la residencia. Las dimensiones indicadas se miden a los límites exteriores de la pared exterior y la línea central de las paredes interiores y, de hecho, varían de las dimensiones que se determinaron mediante el uso de la descripción y definición de la "unidad" que se establece en la declaración (que generalmente sólo incluye el espacio aéreo interno entre las paredes perimetrales y excluye los componentes estructurales interiores). Además, las mediciones de habitaciones establecidas en cualquier plano de planta se toman generalmente en los mayores puntos de cada habitación determinada (como si la habitación fuera un rectángulo perfecto), sin tener en cuenta las salidas del corte. En consecuencia, el área de la habitación real será típicamente menor que el producto obtenido multiplicando la longitud por la anchura declarados. Todas las dimensiones son aproximadas y todos los planos y planes de desarrollo están sujetos a cambios. Representaciones creadas no pueden considerarse como correctas declaraciones del desarrollador.

RECOLETA

ECUADOR I364

Entre Av. Santa Fe y
Charcas.

DETALLES DE TERMINACIÓN

COCINAS

Mesada de granito o cuarzo a definir. Alzada de granito o cuarzo a definir según diseño.

Se instalará anafe eléctrico de dos hornallas en monoambientes, y 4 hornallas y horno en dos ambientes o más, de primera marca.

Mueble bajo mesada y alacena de melamina con detalles, tipo y color a definir con detalles y herrajes según diseño.

Pileta de acero inoxidable.

Grifería monocomando FV o similar.

Cajones con guía metálica y rodamiento de PVC.

AIRE ACONDICIONADO/CALEFACIÓ

Se proveerá unidades de aire acondicionado frío / calor, tipo Split.



NOTA: Los materiales y especificaciones del plano están sujetos a modificaciones arquitectónicas y otras a la sola discreción del desarrollador, constructor o arquitecto, o que así se requiera por ley. Los planos de planta pueden no ser a escala. Cualquier mueble, electrodoméstico o artículo de decorado representado aquí se muestra únicamente con fines artísticos e ilustrativos y no está incluido en la compra y venta de la residencia. Las dimensiones indicadas se miden a los límites exteriores de la pared exterior y la línea central de las paredes interiores y, de hecho, varían de las dimensiones que se determinarían mediante el uso de la descripción y definición de la "unidad" que se establece en la declaración (que generalmente solo incluye el espacio aéreo interno entre las paredes perimetrales y excluye los componentes estructurales interiores). Además, las mediciones de habitaciones establecidas en cualquier plano de planta se toman generalmente en los mayores puntos de cada habitación determinada (como si la habitación fuera un triángulo perfecto), sin tener en cuenta las salidas del diseño. En consecuencia, el área de la habitación real será típicamente menor que el producto obtenido multiplicando la longitud por la anchura declarados. Todas las dimensiones son aproximadas y todos los planos y planos de desarrollo están sujetos a cambios. Representaciones tales no pueden considerarse como contratos declarados del desarrollador.

LEPORE

LEPORE | Barrio Norte

Av. Las Heras 2406
esq. Laprida.
bnorte@lepore.com.ar
011 4805 5050

LEPORE | Caballito I

Av. Juan B. Alberdi 705
esq. San José de Calasanz
caballito@lepore.com.ar
011 4905 5500

LEPORE | Núñez

Av. Cabildo 3999
esq. Paroissien
nunez@lepore.com.ar
011 4784 8888

LEPORE | Caballito II

Av. Directorio 299
esq. Viel
caballitosur@lepore.com.ar
011 4905 5510

LEPORE | Almagro

Av. Corrientes 3899
esq. J. Salguero
almagro@lepore.com.ar
011 7701 1010

LEPORE | PALERMO

Av. Scalabrini Ortiz 1500
esq. Honduras
palermo@lepore.com.ar
011 4775 0999

LEPORE | San Cristóbal

Av. San Juan 2199
esq. Pasco
sancristobal@lepore.com.ar
011 4941 4100

LEPORE | Villa Crespo

Araoz 909
esq. Jufre
villacrespo@lepore.com.ar
011 4859 4600