

# LEPORE

AV. ESTADO DE ISRAEL 4399 | VILLA CRESPO | C.A.B.A

# VILLA CRESPO

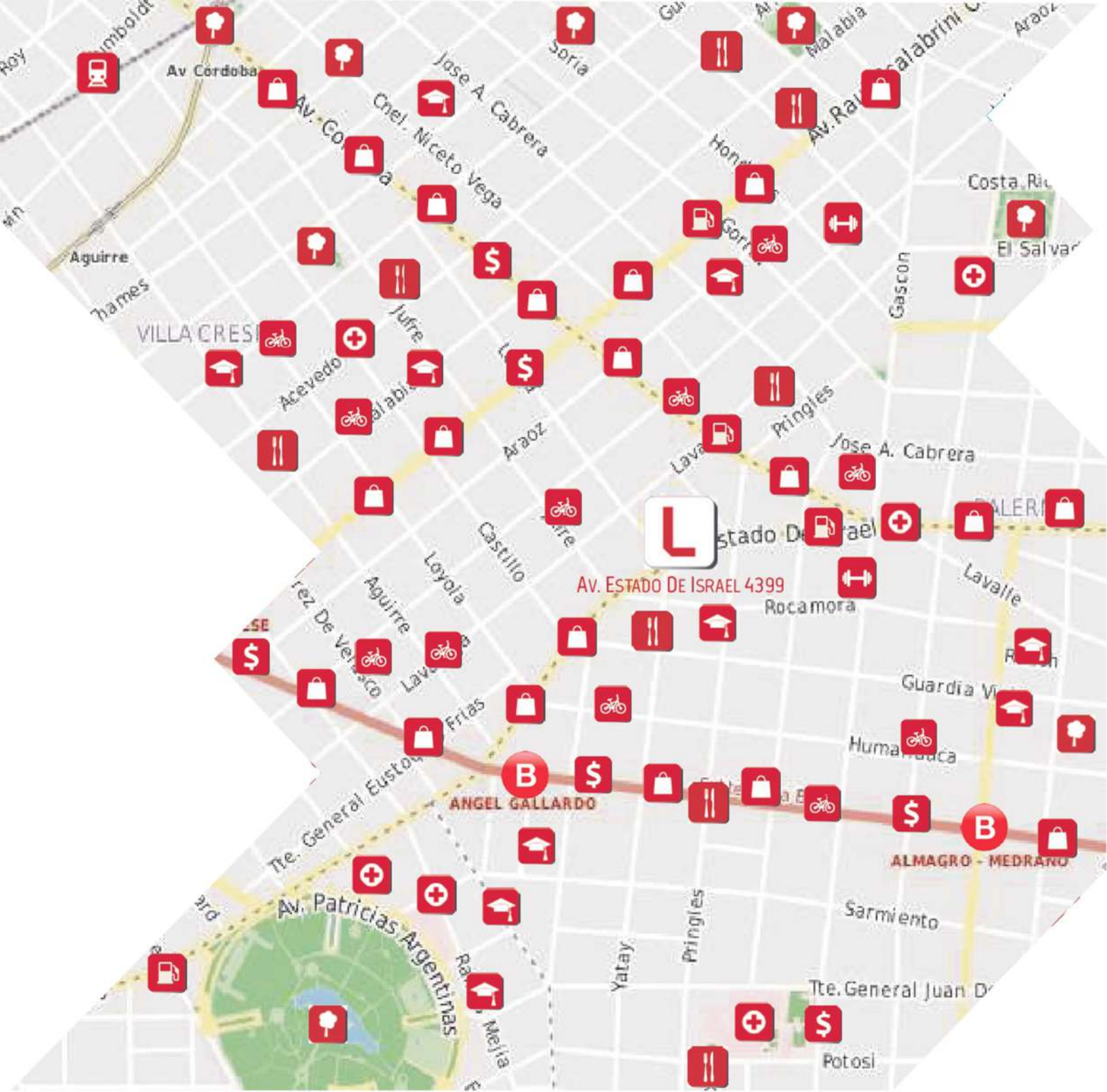
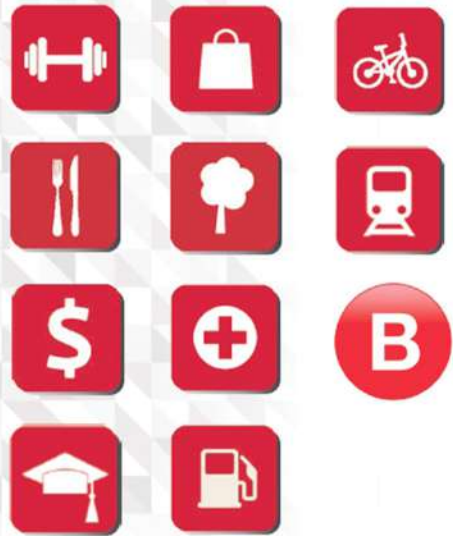
## GALERÍA FOTOGRÁFICA

Un barrio con historia, carácter e identidad. Con sus calles empedradas, sus antiguos locales, y sus cafés de vecindario, VILLA CRESPO emana un encanto de "vida de barrio" pero a su vez se respira un ambiente de creatividad, de innovación y de modernidad.



# VILLA CRESPO

PUNTOS DE INTERÉS (POI 's)





# VILLA CRESPO

AV. ESTADO DE ISRAEL 4399  
Esquina Lerma

## "NICE VILLAGE"

### AMENITIES



NOTA: Los materiales y especificaciones del plano están sujetos a modificaciones arquitectónicas y otras a la sola discreción del desarrollador, constructor o arquitecto, o que así se requiera por ley. Los planos de planta pueden no ser a escala. Cualquier mueble eléctrico, sofá o artículo de decorado representado aquí se muestra únicamente con fines artísticos e ilustrativos y no está incluido en la compra y venta de la residencia. Las dimensiones indicadas se miden a los límites exteriores de la pared exterior y la línea central de las paredes interiores y, de hecho, varían de las dimensiones que se determinarían mediante el uso de la descripción y definición de la "unidad" que se establece en la declaración (que generalmente sólo incluye el espacio aéreo interno entre las paredes perimetrales y excluye los componentes estructurales interiores). Además, las mediciones de habitaciones establecidas en cualquier plano de planta se toman generalmente en los mayores puntos de cada habitación determinada como una habitación física (rectángulo perfecto), sin tener en cuenta las salidas del corte. En consecuencia, el área de la habitación real será típicamente menor que el producto obtenido multiplicando la longitud por la anchura declarados. Todas las dimensiones son aproximadas y todos los planos y planes de desarrollo están sujetos a variaciones e interpretaciones que no pueden considerarse como errores o descripciones del desarrollador.

# VILLA CRESCO

AV. ESTADO DE ISRAEL 4399  
Esquina Lerma

## "NICE VILLAGE"

PISO

1°

UBICACIÓN

Frente | Estado de Israel

UNIDAD

01

TIPOLOGÍA

Monoambiente  
CON BALCÓN

SUP. TOTAL PROPIA

40.71 M<sup>2</sup>

37.99 M<sup>2</sup>

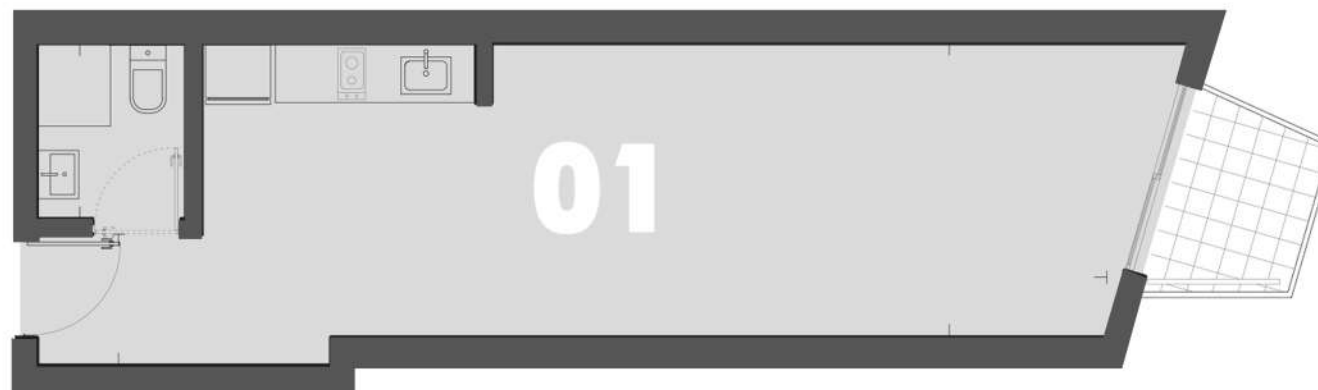
SUP. CUB.

2.72 M<sup>2</sup>

SUP. SEMICUB.

00.00 M<sup>2</sup>

SUP. LIBRE.



Nice  
VILLAGE



NOTA: Los materiales y especificaciones del plano están sujetos a modificaciones arquitectónicas y otras a la sola discreción del desarrollador, constructor o arquitecto, o que así se requiera por ley. Los planos de planta pueden no ser a escala. Cualquier mueble, electrodoméstico o artículo de decorado representado aquí se muestra únicamente con fines artísticos e ilustrativos y no está incluido en la compra y venta de la residencia. Las dimensiones indicadas se miden a los límites exteriores de la pared exterior y la línea central de las paredes interiores y, de hecho, varían de las dimensiones que se determinarían mediante el uso de la descripción y definición de la "unidad" que se establece en la declaración (que generalmente sólo incluye el espacio aéreo interno entre las paredes perimetrales y excluye los componentes estructurales interiores). Además, las mediciones de habitaciones establecidas en cualquier plano de planta se toman generalmente en los mayores puntos de cada habitación determinada (como si la habitación fuera un rectángulo perfecto), sin tener en cuenta las salidas del corte. En consecuencia, el área de la habitación real será típicamente menor que el producto obtenido multiplicando la longitud por la anchura declarados. Todas las dimensiones son aproximadas y todos los planos y planes de desarrollo están sujetos a cambios. Representaciones orales no pueden considerarse como correctas declaraciones del desarrollador.

# VILLA CRESCO

AV. ESTADO DE ISRAEL 4399  
Esquina Lerma

## "NICE VILLAGE"

PISO

1°

UBICACIÓN

Frente I Lerma

UNIDAD

51

TIPOLOGÍA

Monoambiente  
CON BALCÓN

SUP. TOTAL PROPIA

36.36 M<sup>2</sup>

32.91 M<sup>2</sup>

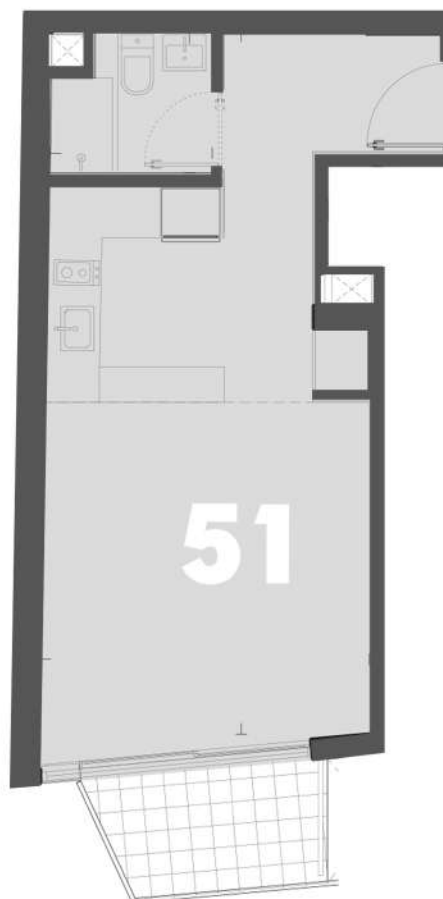
SUP. CUB.

3.45 M<sup>2</sup>

SUP. SEMICUB.

00.00 M<sup>2</sup>

SUP. LIBRE.



Nice  
VILLAGE



NOTA: Los materiales y especificaciones del plano están sujetos a modificaciones arquitectónicas y otras a la sola discreción del desarrollador, constructor o arquitecto, o que así se requiera por ley. Los planos de planta pueden no ser a escala. Cualquier mueble, electrodoméstico o artículo de decorado representado aquí se muestra únicamente con fines artísticos e ilustrativos y no está incluido en la compra y venta de la residencia. Las dimensiones indicadas se miden a los límites exteriores de la pared exterior y la línea central de las paredes interiores y, de hecho, varían de las dimensiones que se determinarían mediante el uso de la descripción y definición de la "unidad" que se establece en la declaración (que generalmente sólo incluye el espacio aéreo interno entre las paredes perimetrales y excluye los componentes estructurales interiores). Además, las mediciones de habitaciones establecidas en cualquier plano de planta se toman generalmente en los mayores puntos de cada habitación determinada (como si la habitación fuera un rectángulo perfecto), sin tener en cuenta las salidas del corte. En consecuencia, el área de la habitación real será típicamente menor que el producto obtenido multiplicando la longitud por la anchura declarados. Todas las dimensiones son aproximadas y todos los planos y planes de desarrollo están sujetos a cambios. Representaciones orales no pueden considerarse como correctas declaraciones del desarrollador.

# VILLA CRESCO

AV. ESTADO DE ISRAEL 4399  
Esquina Lerma

## "NICE VILLAGE"

PISO

1°

UBICACIÓN

Frente I Lerma

UNIDAD

52

TIPOLOGÍA

Monoambiente  
CON BALCÓN

SUP. TOTAL PROPIA

36.36 M<sup>2</sup>

28.59 M<sup>2</sup>

4.16 M<sup>2</sup>

SUP. CUB.

SUP. SEMICUB.

00.00 M<sup>2</sup>

SUP. LIBRE.



Nice  
VILLAGE



NOTA: Los materiales y especificaciones del plano están sujetos a modificaciones arquitectónicas y otras a la sola discreción del desarrollador, constructor o arquitecto, o que así se requiera por ley. Los planos de planta pueden no ser a escala. Cualquier mueble, electrodoméstico o artículo de decorado representado aquí se muestra únicamente con fines artísticos e ilustrativos y no está incluido en la compra y venta de la residencia. Las dimensiones indicadas se miden a los límites exteriores de la pared exterior y la línea central de las paredes interiores y, de hecho, varían de las dimensiones que se determinarían mediante el uso de la descripción y definición de la "unidad" que se establece en la declaración (que generalmente sólo incluye el espacio aéreo interno entre las paredes perimetrales y excluye los componentes estructurales interiores). Además, las mediciones de habitaciones establecidas en cualquier plano de planta se toman generalmente en los mayores puntos de cada habitación determinada (como si la habitación fuera un rectángulo perfecto), sin tener en cuenta las salidas del corte. En consecuencia, el área de la habitación real será típicamente menor que el producto obtenido multiplicando la longitud por la anchura declarados. Todas las dimensiones son aproximadas y todos los planos y planes de desarrollo están sujetos a cambios. Representaciones orales no pueden considerarse como correctas declaraciones del desarrollador.

# VILLA CRESPO

AV. ESTADO DE ISRAEL 4399  
Esquina Lerma

## "NICE VILLAGE"

PISO

2º a 10º

UBICACIÓN

Frente I Lerma

UNIDAD

02

TIPOLOGÍA

Monoambiente  
CON BALCÓN

SUP. TOTAL PROPIA

36.36 M<sup>2</sup>

32.91 M<sup>2</sup>

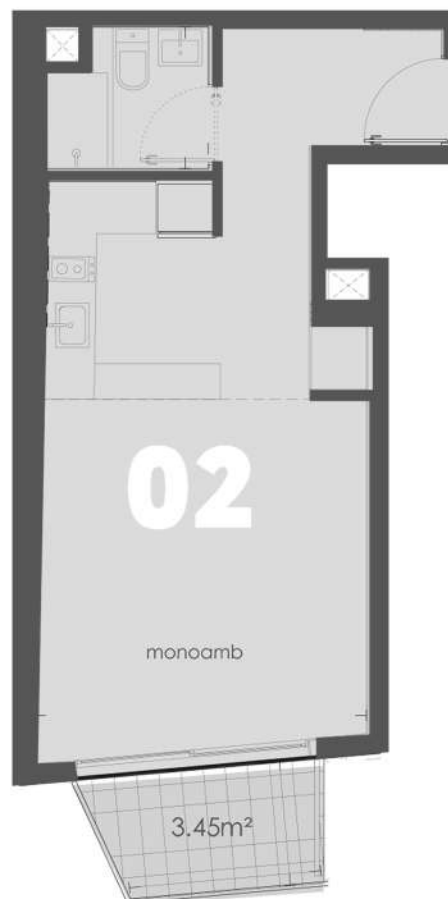
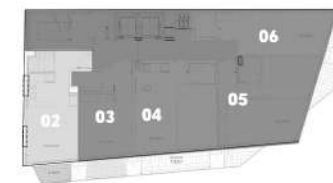
SUP. CUB.

3.45 M<sup>2</sup>

SUP. SEMICUB.

00.00 M<sup>2</sup>

SUP. LIBRE.



Nice  
VILLAGE



NOTA: Los materiales y especificaciones del plano están sujetos a modificaciones arquitectónicas y otras a la sola discreción del desarrollador, constructor o arquitecto, o que así se requiera por ley. Los planos de planta pueden no ser a escala. Cualquier mueble, electrodoméstico o artículo de decorado representado aquí se muestra únicamente con fines artísticos e ilustrativos y no está incluido en la compra y venta de la residencia. Las dimensiones indicadas se miden a los límites exteriores de la pared exterior y la línea central de las paredes interiores y, de hecho, varían de las dimensiones que se determinarían mediante el uso de la descripción y definición de la "unidad" que se establece en la declaración (que generalmente sólo incluye el espacio aéreo interno entre las paredes perimetrales y excluye los componentes estructurales interiores). Además, las mediciones de habitaciones establecidas en cualquier plano de planta se toman generalmente en los mayores puntos de cada habitación determinada (como si la habitación fuera un rectángulo perfecto), sin tener en cuenta las salidas del corte. En consecuencia, el área de la habitación real será típicamente menor que el producto obtenido multiplicando la longitud por la anchura declarados. Todas las dimensiones son aproximadas y todos los planos y planes de desarrollo están sujetos a cambios. Representaciones orales no pueden considerarse como correctas declaraciones del desarrollador.

# VILLA CRESCO

AV. ESTADO DE ISRAEL 4399  
Esquina Lerma

## "NICE VILLAGE"

PISO  
2° a 10°

UBICACIÓN  
Frente I Lerma

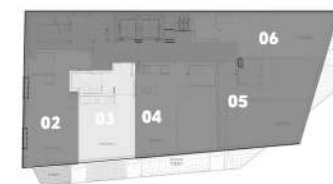
UNIDAD  
03

TIPOLOGÍA  
Monoambiente  
CON BALCÓN

SUP. TOTAL PROPIA  
32.75 M<sup>2</sup>

28.59 M<sup>2</sup>    4.16 M<sup>2</sup>  
SUP. CUB.    SUP. SEMICUB.

00.00 M<sup>2</sup>  
SUP. LIBRE.



Nice  
VILLAGE



NOTA: Los materiales y especificaciones del plano están sujetos a modificaciones arquitectónicas y otras a la sola discreción del desarrollador, constructor o arquitecto, o que así se requiera por ley. Los planos de planta pueden no ser a escala. Cualquier mueble, electrodoméstico o artículo de decorado representado aquí se muestra únicamente con fines artísticos e ilustrativos y no está incluido en la compra y venta de la residencia. Las dimensiones indicadas se miden a los límites exteriores de la pared exterior y la línea central de las paredes interiores y, de hecho, varían de las dimensiones que se determinarían mediante el uso de la descripción y definición de la "unidad" que se establece en la declaración (que generalmente sólo incluye el espacio aéreo interno entre las paredes perimetrales y excluye los componentes estructurales interiores). Además, las mediciones de habitaciones establecidas en cualquier plano de planta se toman generalmente en los mayores puntos de cada habitación determinada (como si la habitación fuera un rectángulo perfecto), sin tener en cuenta las salidas del corte. En consecuencia, el área de la habitación real será típicamente menor que el producto obtenido multiplicando la longitud por la anchura declarados. Todas las dimensiones son aproximadas y todos los planos y planes de desarrollo están sujetos a cambios. Representaciones orales no pueden considerarse como correctas declaraciones del desarrollador.

# VILLA CRESPO

AV. ESTADO DE ISRAEL 4399  
Esquina Lerma

## "NICE VILLAGE"

PISO  
2° a 10°

UBICACIÓN  
Frente I Lerma

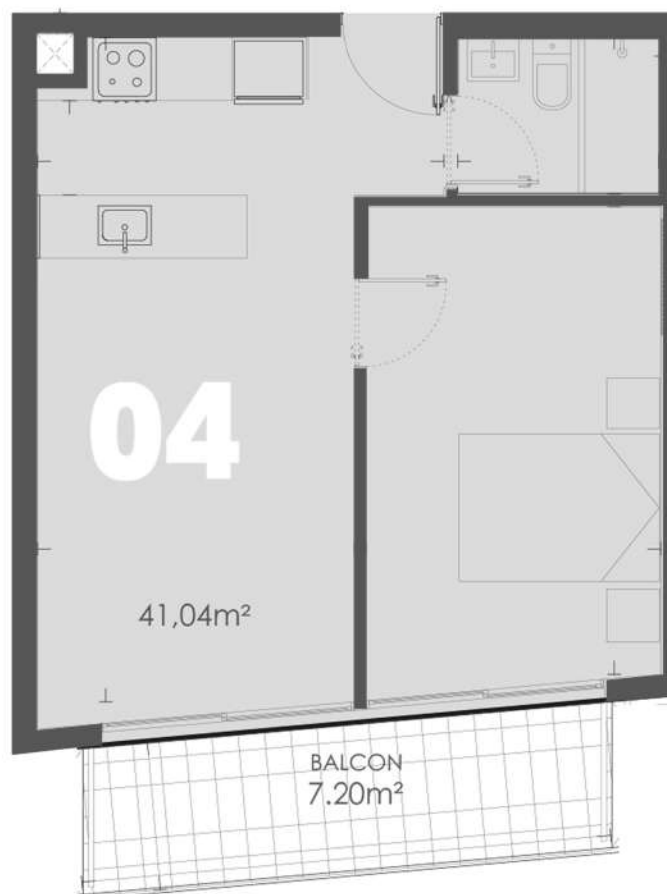
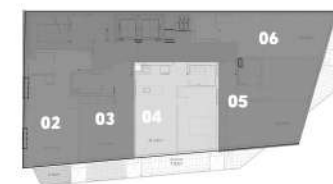
UNIDAD  
04

TIPOLOGÍA  
2 Ambientes  
CON BALCÓN

SUP. TOTAL PROPIA  
48.24 M<sup>2</sup>

41.04 M<sup>2</sup>    7.20 M<sup>2</sup>  
SUP. CUB.    SUP. SEMICUB.

00.00 M<sup>2</sup>  
SUP. LIBRE.



Nice  
VILLAGE



NOTA: Los materiales y especificaciones del plano están sujetos a modificaciones arquitectónicas y otras a la sola discreción del desarrollador, constructor o arquitecto, o que así se requiera por ley. Los planos de planta pueden no ser a escala. Cualquier mueble, electrodoméstico o artículo de decorado representado aquí se muestra únicamente con fines artísticos e ilustrativos y no está incluido en la compra y venta de la residencia. Las dimensiones indicadas se miden a los límites exteriores de la pared exterior y la línea central de las paredes interiores y, de hecho, varían de las dimensiones que se determinarían mediante el uso de la descripción y definición de la "unidad" que se establece en la declaración (que generalmente sólo incluye el espacio aéreo interno entre las paredes perimetrales y excluye los componentes estructurales interiores). Además, las mediciones de habitaciones establecidas en cualquier plano de planta se toman generalmente en los mayores puntos de cada habitación determinada (como si la habitación fuera un rectángulo perfecto), sin tener en cuenta las salidas del corte. En consecuencia, el área de la habitación real será típicamente menor que el producto obtenido multiplicando la longitud por la anchura declarados. Todas las dimensiones son aproximadas y todos los planos y planes de desarrollo están sujetos a cambios. Representaciones orales no pueden considerarse como correctas declaraciones del desarrollador.

# VILLA CRESCO

AV. ESTADO DE ISRAEL 4399  
Esquina Lerma

## "NICE VILLAGE"

PISO  
2° a 10°

UBICACIÓN  
Frente / Esquina

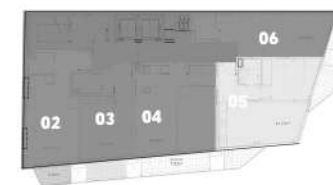
UNIDAD  
05

TIPOLOGÍA  
2 Ambientes  
CON BALCÓN

SUP. TOTAL PROPIA  
51.86 M<sup>2</sup>

44.73 M<sup>2</sup>    7.13 M<sup>2</sup>  
SUP. CUB.    SUP. SEMICUB.

00.00 M<sup>2</sup>  
SUP. LIBRE.



Nice  
VILLAGE



NOTA: Los materiales y especificaciones del plano están sujetos a modificaciones arquitectónicas y otras a la sola discreción del desarrollador, constructor o arquitecto, o que así se requiera por ley. Los planos de planta pueden no ser a escala. Cualquier mueble, electrodoméstico o artículo de decorado representado aquí se muestra únicamente con fines artísticos e ilustrativos y no está incluido en la compra y venta de la residencia. Las dimensiones indicadas se miden a los límites exteriores de la pared exterior y la línea central de las paredes interiores y, de hecho, varían de las dimensiones que se determinarían mediante el uso de la descripción y definición de la "unidad" que se establece en la declaración (que generalmente sólo incluye el espacio aéreo interno entre las paredes perimetrales y excluye los componentes estructurales interiores). Además, las mediciones de habitaciones establecidas en cualquier plano de planta se toman generalmente en los mayores puntos de cada habitación determinada (como si la habitación fuera un rectángulo perfecto), sin tener en cuenta las salidas del corte. En consecuencia, el área de la habitación real será típicamente menor que el producto obtenido multiplicando la longitud por la anchura declarados. Todas las dimensiones son aproximadas y todos los planos y planes de desarrollo están sujetos a cambios. Representaciones orales no pueden considerarse como correctas declaraciones del desarrollador.

# VILLA CRESCO

AV. ESTADO DE ISRAEL 4399  
Esquina Lerma

## "NICE VILLAGE"

PISO  
2° a 10°

UBICACIÓN  
Frente | Estado de Israel

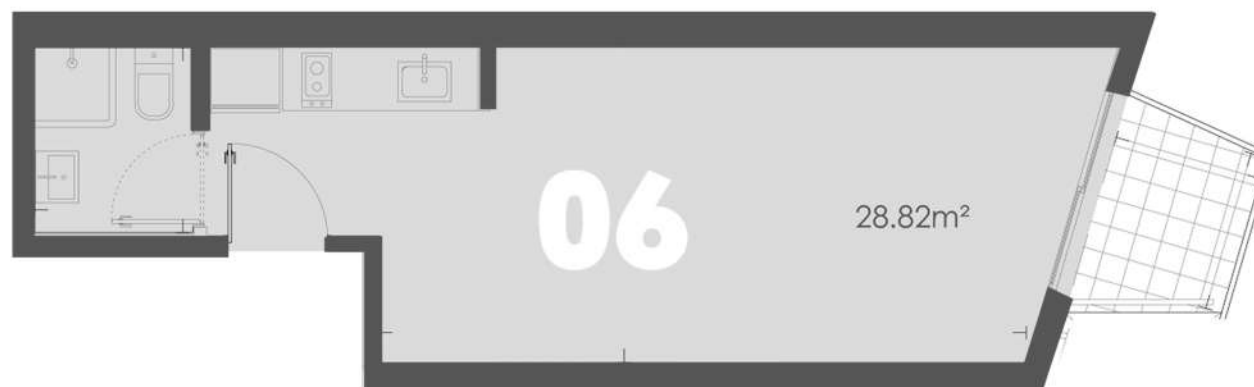
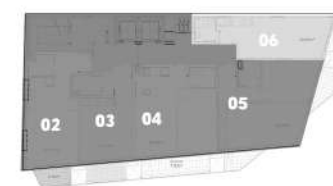
UNIDAD  
06

TIPOLOGÍA  
Monoambiente  
CON BALCÓN

SUP. TOTAL PROPIA  
31.54 M<sup>2</sup>

28.82 M<sup>2</sup>    2.72 M<sup>2</sup>  
SUP. CUB.    SUP. SEMICUB.

00.00 M<sup>2</sup>  
SUP. LIBRE.



Nice  
VILLAGE



NOTA: Los materiales y especificaciones del plano están sujetos a modificaciones arquitectónicas y otras a la sola discreción del desarrollador, constructor o arquitecto, o que así se requiera por ley. Los planos de planta pueden no ser a escala. Cualquier mueble, electrodoméstico o artículo de decorado representado aquí se muestra únicamente con fines artísticos e ilustrativos y no está incluido en la compra y venta de la residencia. Las dimensiones indicadas se miden a los límites exteriores de la pared exterior y la línea central de las paredes interiores y, de hecho, varían de las dimensiones que se determinarían mediante el uso de la descripción y definición de la "unidad" que se establece en la declaración (que generalmente sólo incluye el espacio aéreo interno entre las paredes perimetrales y excluye los componentes estructurales interiores). Además, las mediciones de habitaciones establecidas en cualquier plano de planta se toman generalmente en los mayores puntos de cada habitación determinada (como si la habitación fuera un rectángulo perfecto), sin tener en cuenta las salidas del corte. En consecuencia, el área de la habitación real será típicamente menor que el producto obtenido multiplicando la longitud por la anchura declarados. Todas las dimensiones son aproximadas y todos los planos y planes de desarrollo están sujetos a cambios. Representaciones orales no pueden considerarse como correctas declaraciones del desarrollador.

# VILLA CRESCO

AV. ESTADO DE ISRAEL 4399  
Esquina Lerma

## "NICE VILLAGE"

PISO  
II°

UBICACIÓN  
Frente I Lerma

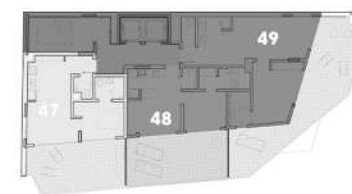
UNIDAD  
47

TIPOLOGÍA  
2 Ambientes  
CON TERRAZA

SUP. TOTAL PROPIA  
64.27 M<sup>2</sup>

41.09 M<sup>2</sup>    23.18 M<sup>2</sup>  
SUP. CUB.    SUP. SEMICUB.

00.00 M<sup>2</sup>  
SUP. LIBRE.



Nice  
VILLAGE



NOTA: Los materiales y especificaciones del plano están sujetos a modificaciones arquitectónicas y otras a la sola discreción del desarrollador, constructor o arquitecto, o que así se requiera por ley. Los planos de planta pueden no ser a escala. Cualquier mueble, electrodoméstico o artículo de decorado representado aquí se muestra únicamente con fines artísticos e ilustrativos y no está incluido en la compra y venta de la residencia. Las dimensiones indicadas se miden a los límites exteriores de la pared exterior y la línea central de las paredes interiores y, de hecho, varían de las dimensiones que se determinarían mediante el uso de la descripción y definición de la "unidad" que se establece en la declaración (que generalmente sólo incluye el espacio aéreo interno entre las paredes perimetrales y excluye los componentes estructurales interiores). Además, las mediciones de habitaciones establecidas en cualquier plano de planta se toman generalmente en los mayores puntos de cada habitación determinada (como si la habitación fuera un rectángulo perfecto), sin tener en cuenta las salidas del corte. En consecuencia, el área de la habitación real será típicamente menor que el producto obtenido multiplicando la longitud por la anchura declarados. Todas las dimensiones son aproximadas y todos los planos y planes de desarrollo están sujetos a cambios. Representaciones orales no pueden considerarse como correctas declaraciones del desarrollador.

# VILLA CRESCO

AV. ESTADO DE ISRAEL 4399  
Esquina Lerma

## "NICE VILLAGE"

PISO  
II°

UBICACIÓN  
Frente I Lerma

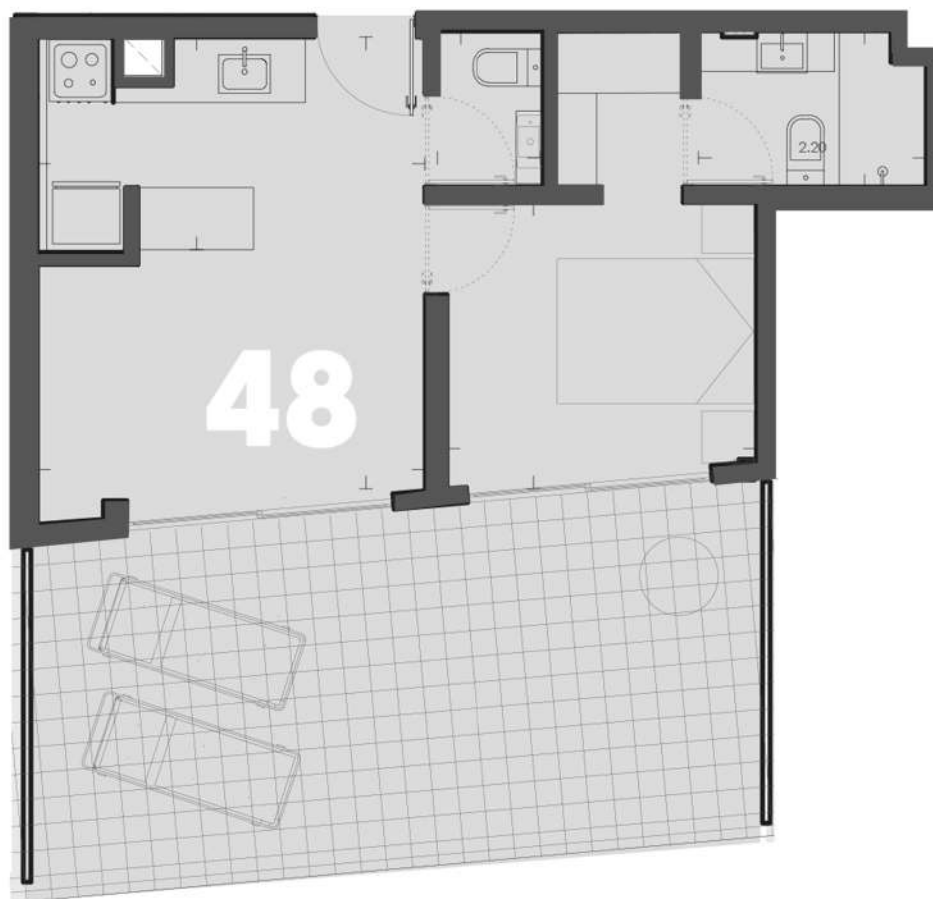
UNIDAD  
48

TIPOLOGÍA  
2 Ambientes  
CON TERRAZA

SUP. TOTAL PROPIA  
61.28 M<sup>2</sup>

36.36 M<sup>2</sup>    24.92 M<sup>2</sup>  
SUP. CUB.    SUP. SEMICUB.

00.00 M<sup>2</sup>  
SUP. LIBRE.



Nice  
VILLAGE



NOTA: Los materiales y especificaciones del plano están sujetos a modificaciones arquitectónicas y otras a la sola discreción del desarrollador, constructor o arquitecto, o que así se requiera por ley. Los planos de planta pueden no ser a escala. Cualquier mueble, electrodoméstico o artículo de decorado representado aquí se muestra únicamente con fines artísticos e ilustrativos y no está incluido en la compra y venta de la residencia. Las dimensiones indicadas se miden a los límites exteriores de la pared exterior y la línea central de las paredes interiores y, de hecho, varían de las dimensiones que se determinarían mediante el uso de la descripción y definición de la "unidad" que se establece en la declaración (que generalmente sólo incluye el espacio aéreo interno entre las paredes perimetrales y excluye los componentes estructurales interiores). Además, las mediciones de habitaciones establecidas en cualquier plano de planta se toman generalmente en los mayores puntos de cada habitación determinada (como si la habitación fuera un rectángulo perfecto), sin tener en cuenta las salidas del corte. En consecuencia, el área de la habitación real será típicamente menor que el producto obtenido multiplicando la longitud por la anchura declarados. Todas las dimensiones son aproximadas y todos los planos y planes de desarrollo están sujetos a cambios. Representaciones orales no pueden considerarse como correctas declaraciones del desarrollador.

# VILLA CRESCO

AV. ESTADO DE ISRAEL 4399  
Esquina Lerma

## "NICE VILLAGE"

PISO  
II°

UBICACIÓN  
Frente I Lerma

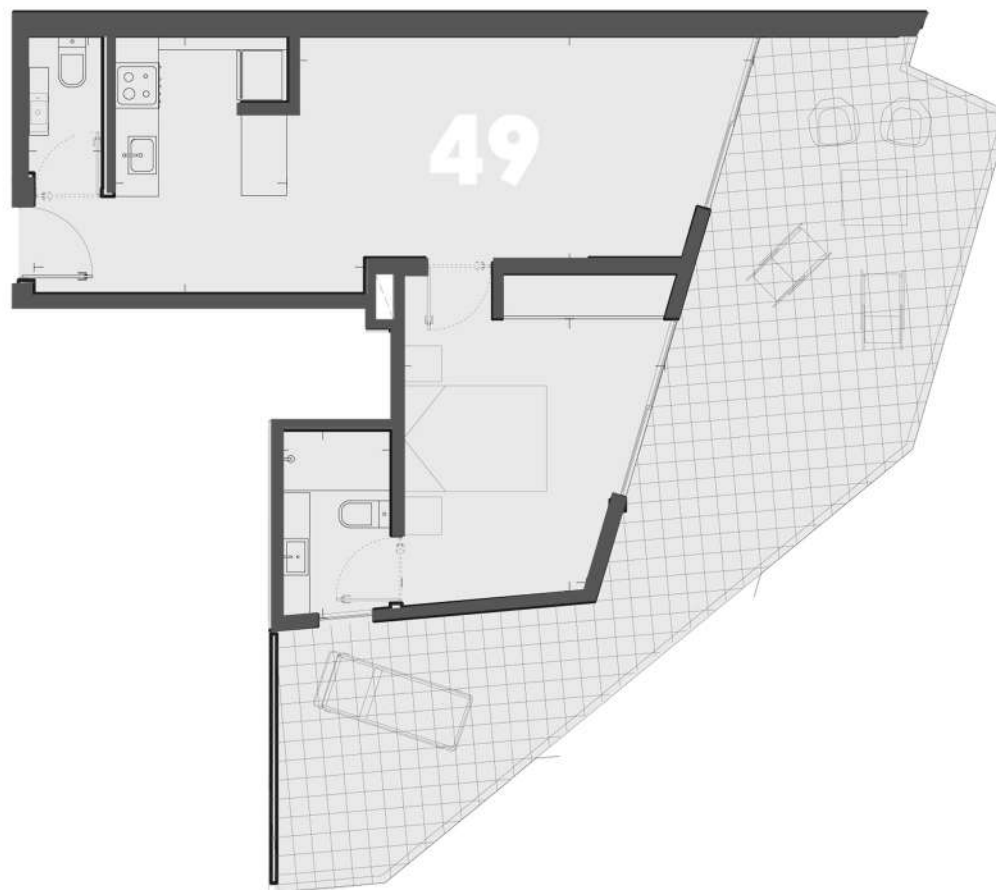
UNIDAD  
49

TIPOLOGÍA  
2 Ambientes  
CON TERRAZA

SUP. TOTAL PROPIA  
89.35 M<sup>2</sup>

51.55 M<sup>2</sup>    37.38 M<sup>2</sup>  
SUP. CUB.    SUP. SEMICUB.

00.00 M<sup>2</sup>  
SUP. LIBRE.



Nice  
VILLAGE



NOTA: Los materiales y especificaciones del plano están sujetos a modificaciones arquitectónicas y otras a la sola discreción del desarrollador, constructor o arquitecto, o que así se requiera por ley. Los planos de planta pueden no ser a escala. Cualquier mueble, electrodoméstico o artículo de decorado representado aquí se muestra únicamente con fines artísticos e ilustrativos y no está incluido en la compra y venta de la residencia. Las dimensiones indicadas se miden a los límites exteriores de la pared exterior y la línea central de las paredes interiores y, de hecho, varían de las dimensiones que se determinarían mediante el uso de la descripción y definición de la "unidad" que se establece en la declaración (que generalmente sólo incluye el espacio aéreo interno entre las paredes perimetrales y excluye los componentes estructurales interiores). Además, las mediciones de habitaciones establecidas en cualquier plano de planta se toman generalmente en los mayores puntos de cada habitación determinada (como si la habitación fuera un rectángulo perfecto), sin tener en cuenta las salidas del corte. En consecuencia, el área de la habitación real será típicamente menor que el producto obtenido multiplicando la longitud por la anchura declarados. Todas las dimensiones son aproximadas y todos los planos y planes de desarrollo están sujetos a cambios. Representaciones orales no pueden considerarse como correctas declaraciones del desarrollador.

# VILLA CRESPO

AV. ESTADO DE ISRAEL 4399  
Esquina Lerma

## "NICE VILLAGE"

PISO  
12°

UBICACIÓN  
Frente I Lerma

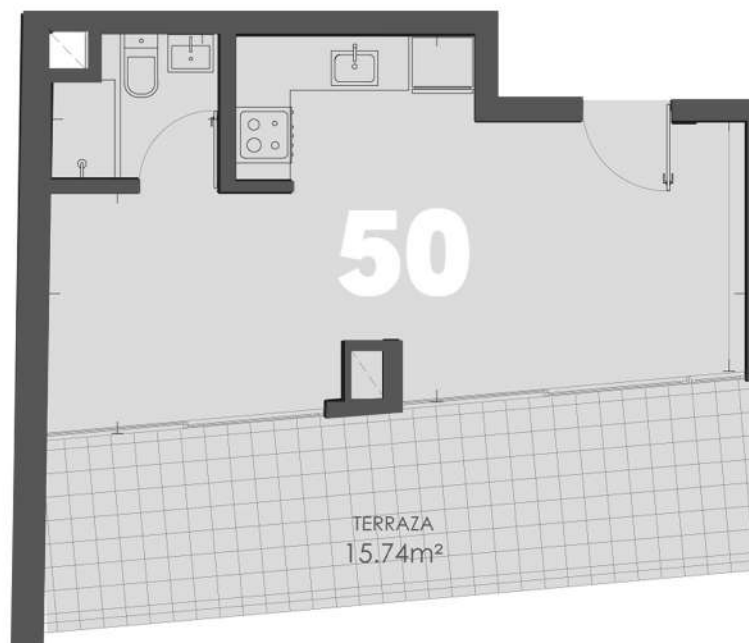
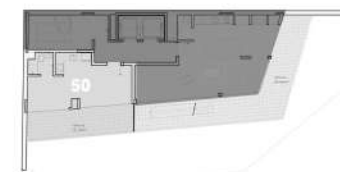
UNIDAD  
50

TIPOLOGÍA  
Ambiente divisible  
CON TERRAZA

SUP. TOTAL PROPIA  
45.70 M<sup>2</sup>

29.95 M<sup>2</sup>    15.74 M<sup>2</sup>  
SUP. CUB.    SUP. SEMICUB.

00.00 M<sup>2</sup>  
SUP. LIBRE.



Nice  
VILLAGE



NOTA: Los materiales y especificaciones del plano están sujetos a modificaciones arquitectónicas y otras a la sola discreción del desarrollador, constructor o arquitecto, o que así se requiera por ley. Los planos de planta pueden no ser a escala. Cualquier mueble, electrodoméstico o artículo de decorado representado aquí se muestra únicamente con fines artísticos e ilustrativos y no está incluido en la compra y venta de la residencia. Las dimensiones indicadas se miden a los límites exteriores de la pared exterior y la línea central de las paredes interiores y, de hecho, varían de las dimensiones que se determinarían mediante el uso de la descripción y definición de la "unidad" que se establece en la declaración (que generalmente sólo incluye el espacio aéreo interno entre las paredes perimetrales y excluye los componentes estructurales interiores). Además, las mediciones de habitaciones establecidas en cualquier plano de planta se toman generalmente en los mayores puntos de cada habitación determinada (como si la habitación fuera un rectángulo perfecto), sin tener en cuenta las salidas del corte. En consecuencia, el área de la habitación real será típicamente menor que el producto obtenido multiplicando la longitud por la anchura declarados. Todas las dimensiones son aproximadas y todos los planos y planes de desarrollo están sujetos a cambios. Representaciones orales no pueden considerarse como correctas declaraciones del desarrollador.

# VILLA CRESCO

AV. ESTADO DE ISRAEL 4399  
Esquina Lerma

“NICE VILLAGE”

*LA EXCELENCIA  
EN EL DETALLE*

**CARACTERÍSTICAS  
CONSTRUCTIVAS:**



NOTA: Los materiales y especificaciones del plano están sujetos a modificaciones arquitectónicas y otras a la sola discreción del desarrollador, constructor o arquitecto, o que así se requiera por ley. Los planos de planta pueden no ser a escala. Cualquier mueble, electrodoméstico o artículo de decorado representado aquí se muestra únicamente con fines artísticos e ilustrativos y no está incluido en la compra y venta de la residencia. Las dimensiones indicadas se miden a los límites exteriores de la pared superior y la línea central de las paredes interiores y, de hecho, varían de las dimensiones que se determinarían mediante el uso de la descripción y definición de la "unidad" que se establece en la declaración (que generalmente sólo incluye el espacio aéreo interno entre las paredes perimetrales y excluye los componentes estructurales interiores). Además, las mediciones de habitación establecidas en cualquier plano de planta se toman generalmente en los mayores puntos de cada habitación determinado (como si la habitación fuera un rectángulo perfecto), sin tener en cuenta las salidas del corte. En consecuencia, el área de la habitación real será típicamente menor que el producto obtenido multiplicando la longitud por la anchura declarados. Todas las dimensiones aquí aproximadas y todos los planos y planes de desarrollo están sujetos a cambios. Representaciones orales no pueden considerarse como correctas declaraciones del desarrollador.

### **ASCENSORES:**

Marca Hoch, Con cabina de acero inoxidable, capacidad para 6 y 7 personas respectivamente. El ascensor de mayor capacidad tiene medidas suficientes para bicicletas.

### **PISOS Y REVESTIMIENTOS:**

Los pisos tanto de hall de acceso en planta baja como de palieres en los pisos restantes serán de porcelanato (marca, color y acabado a definir).

El hall de acceso en planta baja, tanto en exterior como interior, contará con revestimiento de listones de madera dispuestos verticalmente (a definir).

Los pisos interiores de las unidades serán de porcelanato (marca, color y acabado a definir) y el acabado de muros interiores y cielorrasos será de yeso pintado.

La terminación de los muros exteriores será de revestimiento plástico texturado tipo Tarquini (color a definir).

Los pisos de balcones serán de porcelanato idem interior de unidades pero antideslizantes acabado mate.

### **BAÑOS:**

Los interiores de baños estarán revestidos en porcelanato piso y pared (marca, color y acabado a definir). Las griferías y artefactos serán marca FV o similar.

El local contará con cielorraso suspendido de placa de roca de yeso.

### **COCINAS:**

Las cocinas estarán equipadas con muebles bajo mesada y alacenas con moderno diseño de última generación con combinación de materiales (melamina, rauvisio o similar) . Las mesadas serán de granito negro brasil (o similar) y las griferías de acero inoxidable marca FV (o similar).

Las unidades se entregarán provistas de horno y anafe eléctricos (marca y modelo a definir).

El local contará con cielorraso de placa de roca de yeso suspendido.



Las unidades contarán con provisión individual de agua caliente a través de termotanques eléctricos de alta recuperación marca Energy (o similar).

### **VESTIDORES Y PLACARES:**

Todas las unidades contarán con frentes de placares en melamina, interiores provistos de estantes, colgadero y cajones. Los dormitorios en suite tendrán vestidores abiertos.

### **CARPINTERÍAS:**

Las carpinterías serán de aluminio (marca, modelo y color a definir) y contarán con vidrio de seguridad laminado.

### **FACHADA (En desarrollo):**

En ambas caras del edificio, tanto hacia la calle Lerma como Estado de Israel, los exteriores de balcones contarán con una piel (a definir), soportada por una subestructura de perfiles metálicos.

### **CLIMATIZACIÓN:**

Todos los monoambientes se entregarán con equipos de aire acondicionado frío/calor. Las unidades de 2 ambientes contarán con sistema de piso radiante eléctrico, y tendrán conexión prevista para la futura instalación de equipos de aire acondicionado.

Se destinará un lugar específico para los equipos exteriores de A/A sobre fachada, al costado de los balcones y tamizado por una malla metálica por delante para disminuir su exposición visual.

Entre  
otras ...



Gavilán 554 | Flores | CABA  
FINALIZADO | 3 y 4 Ambientes.



Caracas 519 | Flores | CABA  
FINALIZADO | 1 a 3 Ambientes.



Gavilán 719 | Flores | CABA  
FINALIZADO | 4 Ambientes.



Av. Scalabrini 1685 | Palermo | CABA  
A ESTRENAR | 2 Ambientes.



Niceto Vega 5120 | Palermo | CABA  
OBRA | 1 a 4 Ambientes.



Boyaca 602 | Flores | CABA  
OBRA | 2 a 5 Ambientes.



NOTA: Los materiales y especificaciones del plano están sujetos a modificaciones arquitectónicas y otras a la sola discreción del desarrollador, constructor o arquitecto, o que así se requiera por ley. Los planos de planta pueden no ser a escala. Cualquier mueble, electrodoméstico o artículo de decorado representado aquí se muestra únicamente con fines artísticos e ilustrativos y no está incluido en la compra y venta de la residencia. Las dimensiones indicadas se miden a los límites exteriores de la pared exterior y la línea central de las paredes interiores y, de hecho, varían de las dimensiones que se determinarían mediante el uso de la descripción y definición de la "unidad" que se establece en la declaración (que generalmente sólo incluye el espacio aéreo interno entre las paredes perimetrales y excluye los componentes estructurales interiores). Además, las mediciones de habitaciones establecidas en cualquier plano de planta se toman generalmente en los mayores puntos de cada habitación determinada (como si la habitación fuera un rectángulo perfecto), sin tener en cuenta las salidas del corte. En consecuencia, el área de la habitación real será típicamente menor que el producto obtenido multiplicando la longitud por la anchura declarados. Todas las dimensiones son aproximadas y todos los planos y planes de desarrollo están sujetos a cambios. Representaciones orales no pueden considerarse como correctas declaraciones del desarrollador.

# LEPORE

## LEPORE | Barrio Norte

Av. Las Heras 2406  
esq. Laprida.  
bnorte@lepore.com.ar  
011 4805 5050

## LEPORE | Caballito I

Av. Juan B. Alberdi 705  
esq. San José de Calasanz  
caballito@lepore.com.ar  
011 4905 5500

## LEPORE | Núñez

Av. Cabildo 3999  
esq. Paroissien  
nunez@lepore.com.ar  
011 4784 8888

## LEPORE | Caballito II

Av. Directorio 299  
esq. Viel  
caballitosur@lepore.com.ar  
011 4905 5510

## LEPORE | Almagro

Av. Corrientes 3899  
esq. J. Salguero  
almagro@lepore.com.ar  
011 7701 1010

## LEPORE | PALERMO

Av. Scalabrini Ortiz 1500  
esq. Honduras  
palermo@lepore.com.ar  
011 4775 0999

## LEPORE | San Cristóbal

Av. San Juan 2199  
esq. Pasco  
sancristobal@lepore.com.ar  
011 4941 4100

## LEPORE | Villa Crespo

Araoz 909  
esq. Jufre  
villacrespo@lepore.com.ar  
011 4859 4600