

LEPORE

AV. FEDERICO LACROZE 3736 | CHACARITA | C.A.B.A

CHACARITA

GALERÍA FOTOGRÁFICA

Cerca de la moderna zona de Palermo, Chacarita es un barrio diverso en crecimiento con calles residenciales arboladas y avenidas bulliciosas. El cantante de tango Carlos Gardel es uno de los famosos argentinos enterrados en el Cementerio de la Chacarita, una extensa necrópolis con elaboradas tumbas. Cerca, locales tradicionales sirven pizza por rebanada a familias, viajeros y noctámbulos. El Parque Los Andes ofrece juegos infantiles y un mercado de artesanías de fin de semana.



NOTA: Los materiales y especificaciones del plano están sujetos a modificaciones arquitectónicas y otras a la sola discreción del desarrollador, constructor o arquitecto, o que por ser de carácter general, no pueden ser a escala. Cualquier modificación o cambio en el plano que se muestra únicamente con fines artísticos e ilustrativos y no está incluido en la compra y venta de la residencia. Las dimensiones indicadas se miden a los límites exteriores de la pared exterior y la línea central de las paredes interiores y, de hecho, las dimensiones reales pueden ser diferentes al uso de la descripción y definición de la "unidad", que se establece en la declaración (que generalmente sólo incluye el espacio aéreo interno entre las paredes perimetrales y excluye los componentes estructurales interiores). Además, las mediciones de habitaciones establecidas en cualquier plano de planta se toman generalmente en los mayores puntos de cada habitación determinada como a la habitación fuera de un rectángulo perfecto, sin tener en cuenta los salientes o corte. En consecuencia, el área de la habitación real será típicamente menor que el producto obtenido multiplicando la longitud por la anchura declarados. Todas las dimensiones son aproximadas y todos los planos y límites de desarrollo están sujetos a cambios. Representaciones orales no pueden considerarse como correctas declaraciones del desarrollador.

CHACARITA

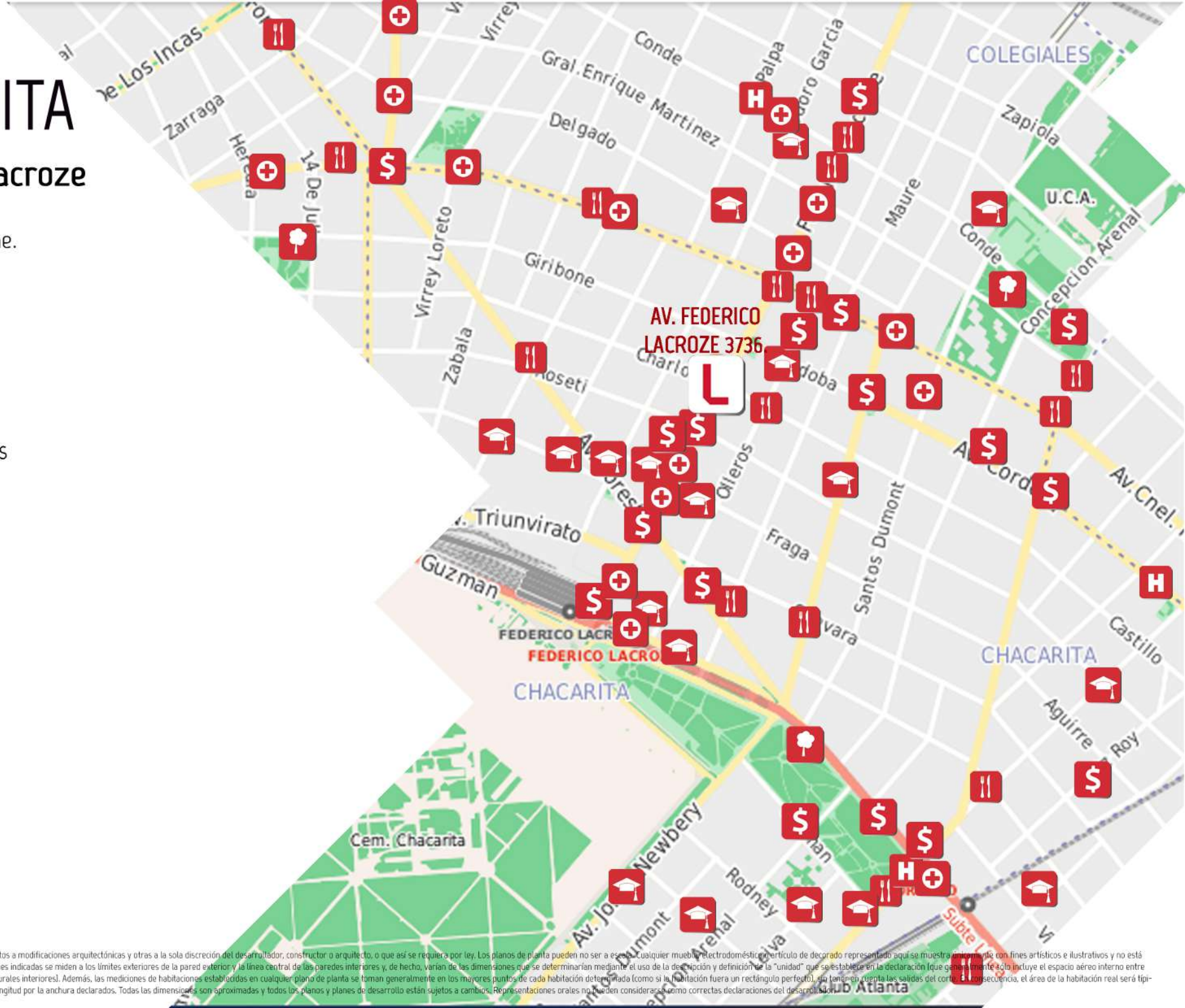
Av. Federico Lacroze
3736.

Entre Roseti y Charlone.

ALGUNOS PUNTOS DE INTERÉS



NOTA: Los materiales y especificaciones del plano están sujetos a modificaciones arquitectónicas y otras a la sola discreción del desarrollador, constructor o arquitecto, o que así se requiera por ley. Los planos de planta pueden no ser a escala. Cualquier mueble electrodoméstico o artículo de decorado representado aquí se muestra únicamente con fines artísticos e ilustrativos y no está incluido en la compra y venta de la residencia. Las dimensiones indicadas se miden a los límites exteriores de la pared exterior y la línea central de las paredes interiores y, de hecho, varían de las dimensiones que se determinarían mediante el uso de la descripción y definición de la "unidad" que se establece en la declaración (que generalmente sólo incluye el espacio aéreo interno entre las paredes perimetrales y excluye los componentes estructurales interiores). Además, las mediciones de habitaciones establecidas en cualquier plano de planta se toman generalmente en los mayores puntos de cada habitación determinada (como si la habitación fuera un rectángulo perfecto), sin tener en cuenta las salidas del corte. En consecuencia, el área de la habitación real será típicamente menor que el producto obtenido multiplicando la longitud por la anchura declarados. Todas las dimensiones son aproximadas y todos los planos y planes de desarrollo están sujetos a cambios. Representaciones orales no pueden considerarse como correctas declaraciones del desarrollador.



CHACARITA

Av. Federico Lacroze
3736.

Entre Roseti y Charlone.

PLANTA BAJA

- HALL DE ACCESO.
- LOCAL COMERCIAL.

PISO 1°

- AMENITIES:
SUM
PARRILLA
LAUNDRY
TERRAZAS ACCESIBLES

PISO 2° a 11°

- UNIDADES FUNCIONALES
DE 1 Y 2 AMBIENTES.

PISO 12°

- 2 UNIDADES FUNCIONALES
DE 2 AMBIENTES.



NOTA: Los materiales y especificaciones del plano están sujetos a modificaciones arquitectónicas y otras a la sola discreción del desarrollador, constructor o arquitecto, o que así se requiera por ley. Los planos de planta pueden no ser a escala. Cualquier mueble, electrodoméstico o artículo de decoración representado en los planos de planta puede ser un modelo de muestra y no necesariamente está incluido en la compra y venta de la residencia. Las dimensiones indicadas se miden a los límites exteriores de la pared exterior y la línea central de las paredes interiores y, de hecho, varían de las dimensiones que se determinarían mediante el uso de la descripción y definición de la "unidad" que se establece en la escritura pública que describe y define cada unidad, que excluye las paredes perimetrales y excluye los componentes estructurales interiores. Además, las mediciones de habitación se establecen e involucran algún punto de planeamiento generalmente en los mayores puntos de cada habitación determinada (como si la habitación fuera un rectángulo perfecto) con tener en cuenta las unidades de corte en sus esquinas, si la habitación real sea típicamente menor que el producto obtenido multiplicando la longitud por la anchura de cada habitación. Los planos y todos los planos y planes de desarrollo están sujetos a cambios. Representaciones orales no pueden considerarse como correctas declaraciones del desarrollador.

CHACARITA

PISO	UBICACIÓN	UNIDAD	TIPOLOGÍA	SUP. CUB.	SUP. SEMICUB.	SUP. TOTAL
------	-----------	--------	-----------	-----------	---------------	------------

Av. Federico Lacroze
3736.

2° 4'
6°, 8' y 10'

FRENTE

A

2 AMB.
CON BALCÓN.

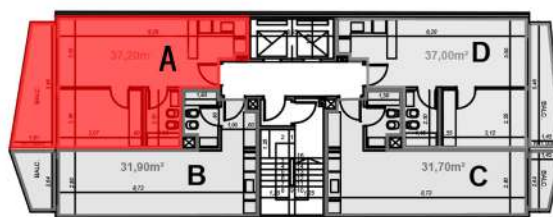
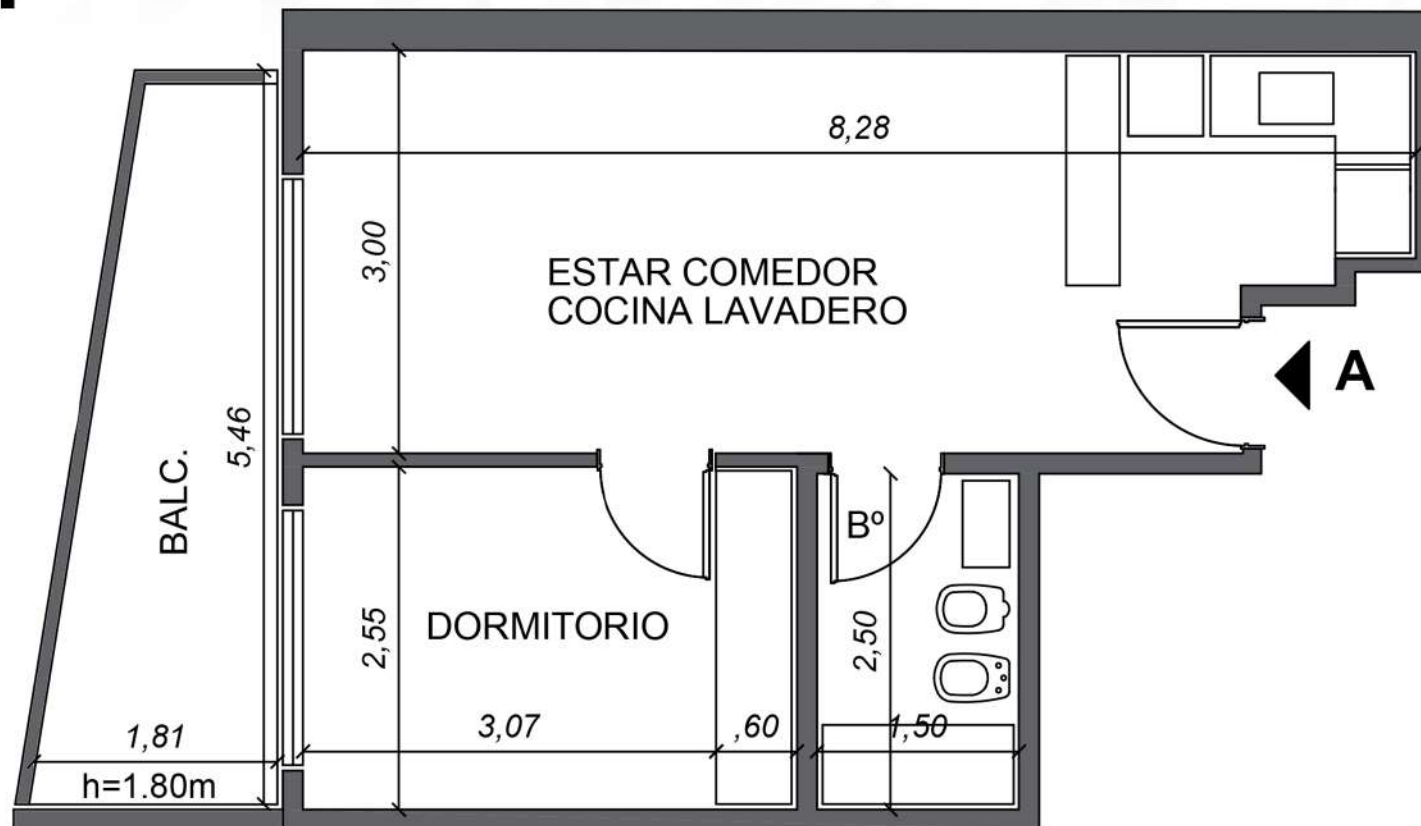
37.20 M2

7.60 M2

44.80 M2

Entre Roseti y Charlone.

AV. FEDERICO LACROZE



NOTA: Los materiales y especificaciones del plano están sujetos a modificaciones arquitectónicas y otras a la sola discreción del desarrollador, constructor o arquitecto, o que así se requiera por ley. Los planos de planta pueden no ser a escala. Cualquier mueble, electrodoméstico o artículo de decorado representado aquí se muestra únicamente con fines artísticos e ilustrativos y no está incluido en la compra y venta de la residencia. Las dimensiones indicadas se miden a los límites exteriores de la pared exterior y la línea central de las paredes interiores y, de hecho, varían de las dimensiones que se determinarían mediante el uso de la descripción y definición de la "unidad" que se establece en la declaración (que generalmente sólo incluye el espacio aéreo interno entre las paredes perimetrales y excluye los componentes estructurales interiores). Además, las mediciones de habitaciones establecidas en cualquier plano de planta se toman generalmente en los mayores puntos de cada habitación determinada (como si la habitación fuera un rectángulo perfecto), sin tener en cuenta las salidas del corte. En consecuencia, el área de la habitación real será típicamente menor que el producto obtenido multiplicando la longitud por la anchura declarados. Todas las dimensiones son aproximadas y todos los planos y planes de desarrollo están sujetos a cambios. Representaciones orales no pueden considerarse como correctas declaraciones del desarrollador.

CHACARITA

PISO	UBICACIÓN	UNIDAD	TIPOLOGÍA	SUP. CUB.	SUP. SEMICUB.	SUP. TOTAL
------	-----------	--------	-----------	-----------	---------------	------------

Av. Federico Lacroze
3736.

2°, 4°
6°, 8° y 10°

FRENTE

B

1 AMB.
CON BALCÓN.

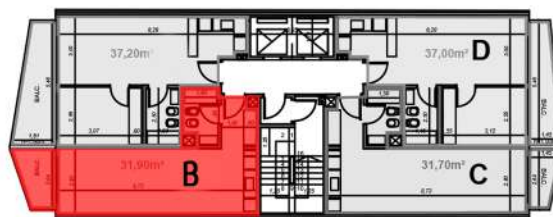
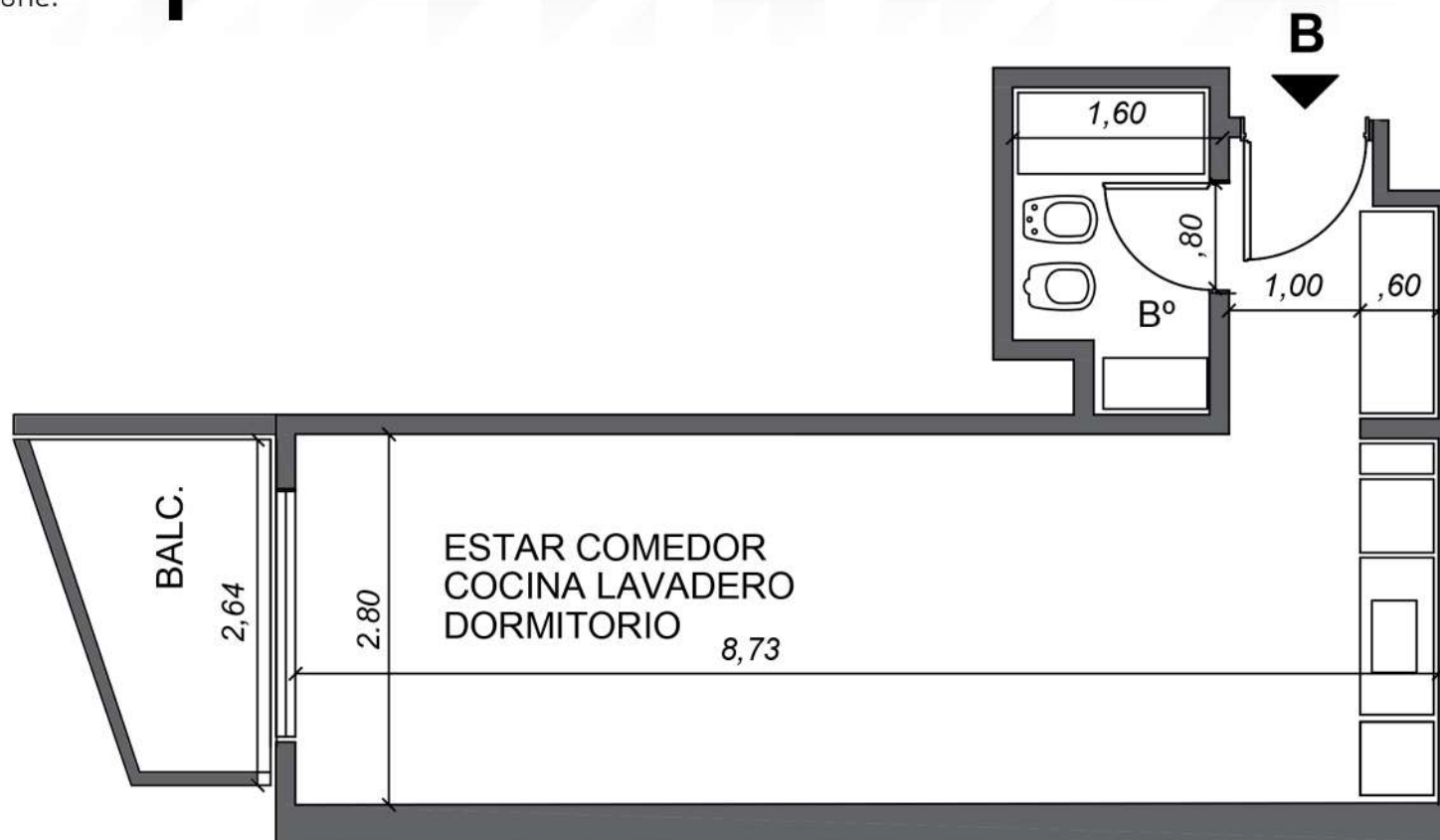
31.90 M2

3.60 M2

35.50 M2

Entre Roseti y Charlone.

AV. FEDERICO LACROZE



NOTA: Los materiales y especificaciones del plano están sujetos a modificaciones arquitectónicas y otras a la sola discreción del desarrollador, constructor o arquitecto, o que así se requiera por ley. Los planos de planta pueden no ser a escala. Cualquier mueble, electrodoméstico o artículo de decorado representado aquí se muestra únicamente con fines artísticos e ilustrativos y no está incluido en la compra y venta de la residencia. Las dimensiones indicadas se miden a los límites exteriores de la pared exterior y la línea central de las paredes interiores y, de hecho, varían de las dimensiones que se determinarían mediante el uso de la descripción y definición de la "unidad" que se establece en la declaración (que generalmente sólo incluye el espacio aéreo interno entre las paredes perimetrales y excluye los componentes estructurales interiores). Además, las mediciones de habitaciones establecidas en cualquier plano de planta se toman generalmente en los mayores puntos de cada habitación determinada (como si la habitación fuera un rectángulo perfecto), sin tener en cuenta las salidas del corte. En consecuencia, el área de la habitación real será típicamente menor que el producto obtenido multiplicando la longitud por la anchura declarados. Todas las dimensiones son aproximadas y todos los planos y planes de desarrollo están sujetos a cambios. Representaciones orales no pueden considerarse como correctas declaraciones del desarrollador.

CHACARITA

PISO	UBICACIÓN	UNIDAD	TIPOLOGÍA	SUP. CUB.	SUP. SEMICUB.	SUP. TOTAL
------	-----------	--------	-----------	-----------	---------------	------------

Av. Federico Lacroze
3736.

2°, 4°
6°, 8° y 10°

CONTRAFRENTE

C

1 AMB.
CON BALCÓN.

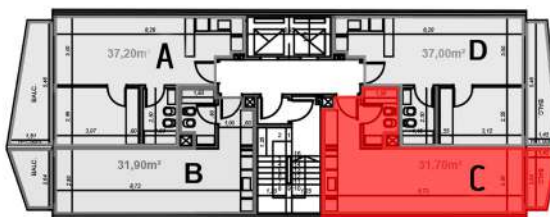
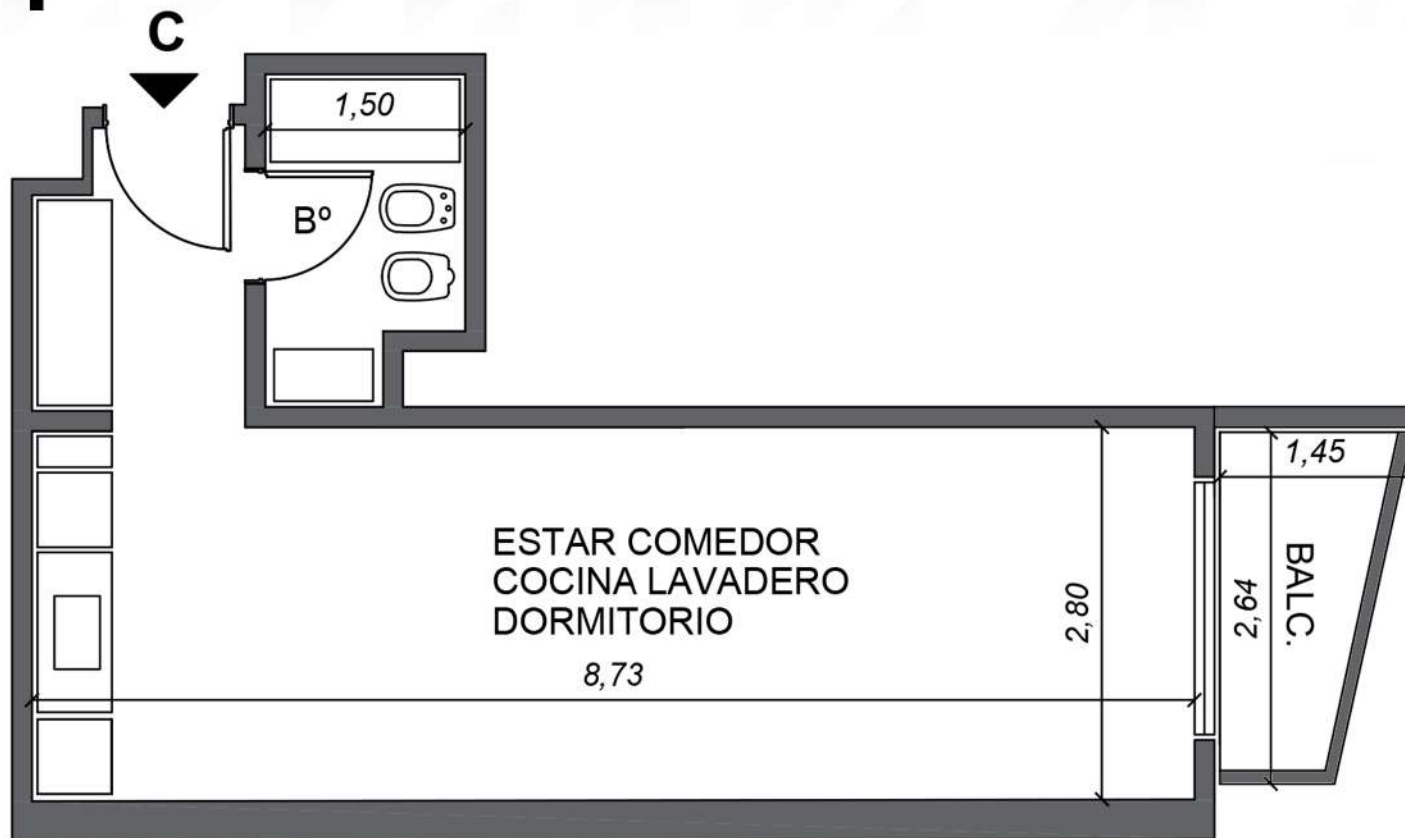
31.70 M2

2.70 M2

34.40 M2

Entre Roseti y Charlone.

AV. FEDERICO LACROZE



NOTA: Los materiales y especificaciones del plano están sujetos a modificaciones arquitectónicas y otras a la sola discreción del desarrollador, constructor o arquitecto, o que así se requiera por ley. Los planos de planta pueden no ser a escala. Cualquier mueble, electrodoméstico o artículo de decorado representado aquí se muestra únicamente con fines artísticos e ilustrativos y no está incluido en la compra y venta de la residencia. Las dimensiones indicadas se miden a los límites exteriores de la pared exterior y la línea central de las paredes interiores y, de hecho, varían de las dimensiones que se determinarían mediante el uso de la descripción y definición de la "unidad" que se establece en la declaración (que generalmente sólo incluye el espacio aéreo interno entre las paredes perimetrales y excluye los componentes estructurales interiores). Además, las mediciones de habitaciones establecidas en cualquier plano de planta se toman generalmente en los mayores puntos de cada habitación determinada (como si la habitación fuera un rectángulo perfecto), sin tener en cuenta las salidas del corte. En consecuencia, el área de la habitación real será típicamente menor que el producto obtenido multiplicando la longitud por la anchura declarados. Todas las dimensiones son aproximadas y todos los planos y planes de desarrollo están sujetos a cambios. Representaciones orales no pueden considerarse como correctas declaraciones del desarrollador.

CHACARITA

PISO	UBICACIÓN	UNIDAD	TIPOLOGÍA	SUP. CUB.	SUP. SEMICUB.	SUP. TOTAL
------	-----------	--------	-----------	-----------	---------------	------------

Av. Federico Lacroze
3736.

2°, 4°
6°, 8° y 10°

CONTRAFRENTE

D

2 AMB.
CON BALCÓN.

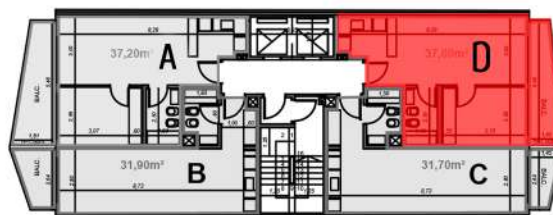
37.00 M2

5.80 M2

42.80 M2

Entre Roseti y Charlone.

AV. FEDERICO LACROZE



NOTA: Los materiales y especificaciones del plano están sujetos a modificaciones arquitectónicas y otras a la sola discreción del desarrollador, constructor o arquitecto, o que así se requiera por ley. Los planos de planta pueden no ser a escala. Cualquier mueble, electrodoméstico o artículo de decorado representado aquí se muestra únicamente con fines artísticos e ilustrativos y no está incluido en la compra y venta de la residencia. Las dimensiones indicadas se miden a los límites exteriores de la pared exterior y la línea central de las paredes interiores y, de hecho, varían de las dimensiones que se determinarían mediante el uso de la descripción y definición de la "unidad" que se establece en la declaración (que generalmente sólo incluye el espacio aéreo interno entre las paredes perimetrales y excluye los componentes estructurales interiores). Además, las mediciones de habitaciones establecidas en cualquier plano de planta se toman generalmente en los mayores puntos de cada habitación determinada (como si la habitación fuera un rectángulo perfecto), sin tener en cuenta las salidas del corte. En consecuencia, el área de la habitación real será típicamente menor que el producto obtenido multiplicando la longitud por la anchura declarados. Todas las dimensiones son aproximadas y todos los planos y planes de desarrollo están sujetos a cambios. Representaciones orales no pueden considerarse como correctas declaraciones del desarrollador.

CHACARITA

PISO	UBICACIÓN	UNIDAD	TIPOLOGÍA	SUP. CUB.	SUP. SEMICUB.	SUP. TOTAL
------	-----------	--------	-----------	-----------	---------------	------------

Av. Federico Lacroze
3736.

3°,5°
7° y 9°

FRENTE

A

2 AMB.
CON BALCÓN.

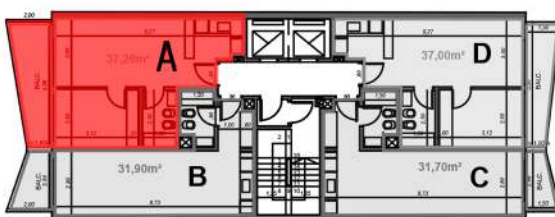
37.20 M2

7.60 M2

44.80 M2

Entre Roseti y Charlone.

AV. FEDERICO LACROZE



NOTA: Los materiales y especificaciones del plano están sujetos a modificaciones arquitectónicas y otras a la sola discreción del desarrollador, constructor o arquitecto, o que así se requiera por ley. Los planos de planta pueden no ser a escala. Cualquier mueble, electrodoméstico o artículo de decorado representado aquí se muestra únicamente con fines artísticos e ilustrativos y no está incluido en la compra y venta de la residencia. Las dimensiones indicadas se miden a los límites exteriores de la pared exterior y la línea central de las paredes interiores y, de hecho, varían de las dimensiones que se determinarían mediante el uso de la descripción y definición de la "unidad" que se establece en la declaración (que generalmente sólo incluye el espacio aéreo interno entre las paredes perimetrales y excluye los componentes estructurales interiores). Además, las mediciones de habitaciones establecidas en cualquier plano de planta se toman generalmente en los mayores puntos de cada habitación determinada (como si la habitación fuera un rectángulo perfecto), sin tener en cuenta las salidas del corte. En consecuencia, el área de la habitación real será típicamente menor que el producto obtenido multiplicando la longitud por la anchura declarados. Todas las dimensiones son aproximadas y todos los planos y planes de desarrollo están sujetos a cambios. Representaciones orales no pueden considerarse como correctas declaraciones del desarrollador.

CHACARITA

PISO	UBICACIÓN	UNIDAD	TIPOLOGÍA	SUP. CUB.	SUP. SEMICUB.	SUP. TOTAL
------	-----------	--------	-----------	-----------	---------------	------------

Av. Federico Lacroze
3736.

3°,5°
7°y 9°

FRENTE

B

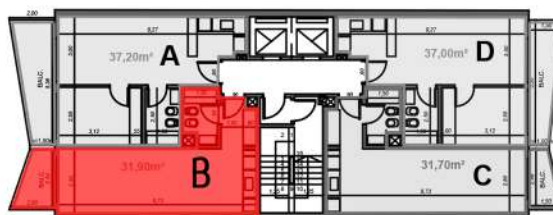
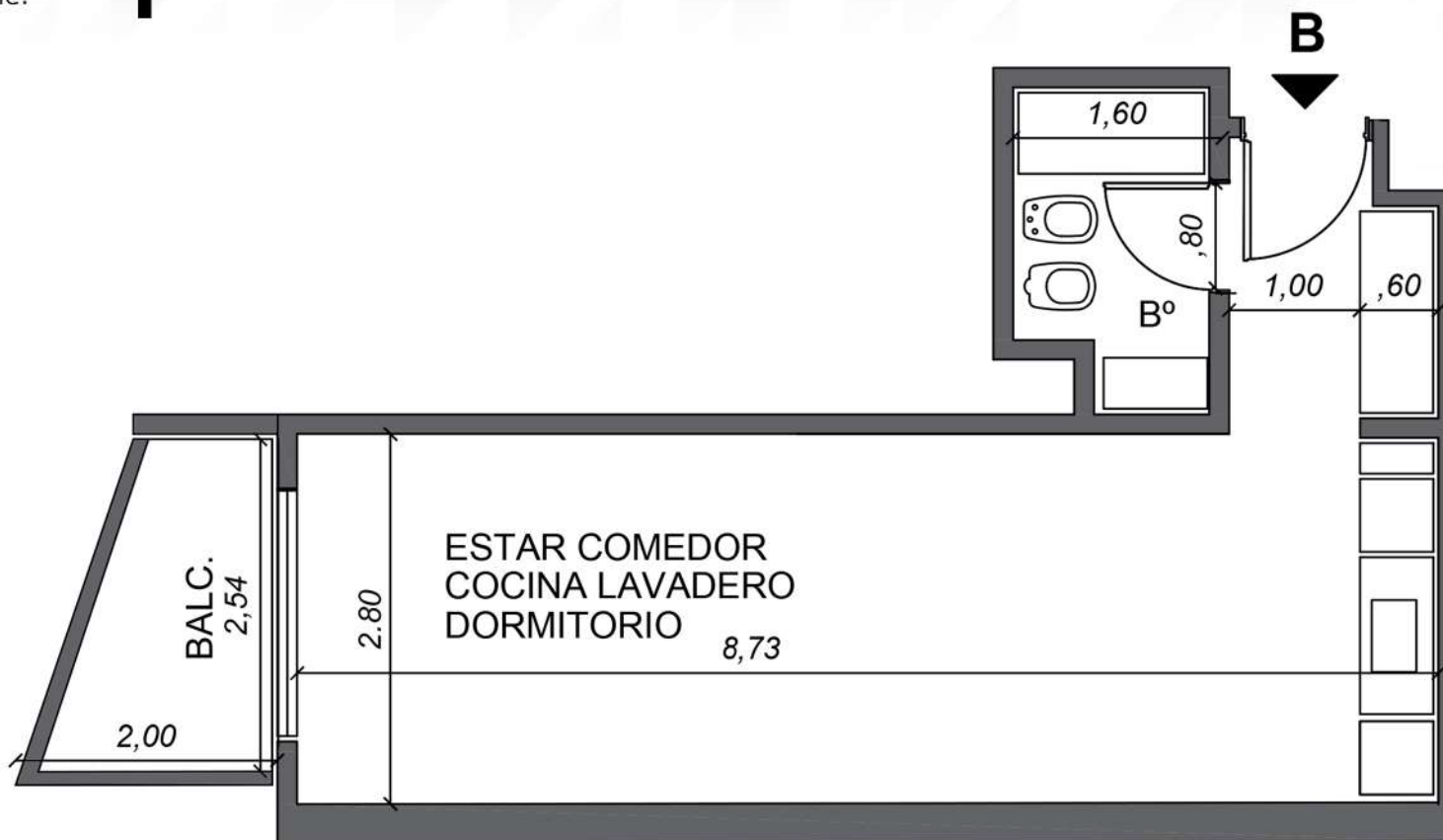
1 AMB.
CON BALCÓN.

31.90 M2

3.60 M2

35.50 M2

AV. FEDERICO LACROZE



NOTA: Los materiales y especificaciones del plano están sujetos a modificaciones arquitectónicas y otras a la sola discreción del desarrollador, constructor o arquitecto, o que así se requiera por ley. Los planos de planta pueden no ser a escala. Cualquier mueble, electrodoméstico o artículo de decorado representado aquí se muestra únicamente con fines artísticos e ilustrativos y no está incluido en la compra y venta de la residencia. Las dimensiones indicadas se miden a los límites exteriores de la pared exterior y la línea central de las paredes interiores y, de hecho, varían de las dimensiones que se determinarían mediante el uso de la descripción y definición de la "unidad" que se establece en la declaración (que generalmente sólo incluye el espacio aéreo interno entre las paredes perimetrales y excluye los componentes estructurales interiores). Además, las mediciones de habitaciones establecidas en cualquier plano de planta se toman generalmente en los mayores puntos de cada habitación determinada (como si la habitación fuera un rectángulo perfecto), sin tener en cuenta las salidas del corte. En consecuencia, el área de la habitación real será típicamente menor que el producto obtenido multiplicando la longitud por la anchura declarados. Todas las dimensiones son aproximadas y todos los planos y planes de desarrollo están sujetos a cambios. Representaciones orales no pueden considerarse como correctas declaraciones del desarrollador.

CHACARITA

PISO	UBICACIÓN	UNIDAD	TIPOLOGÍA	SUP. CUB.	SUP. SEMICUB.	SUP. TOTAL
------	-----------	--------	-----------	-----------	---------------	------------

Av. Federico Lacroze
3736.

3°, 5°
7° y 9°

CONTRAFRENTE

C

I AMB.
CON BALCÓN.

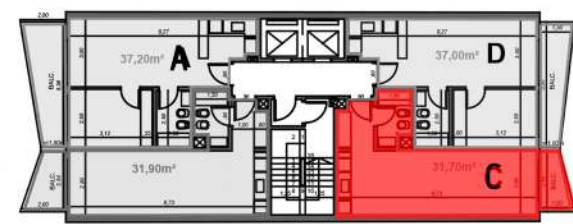
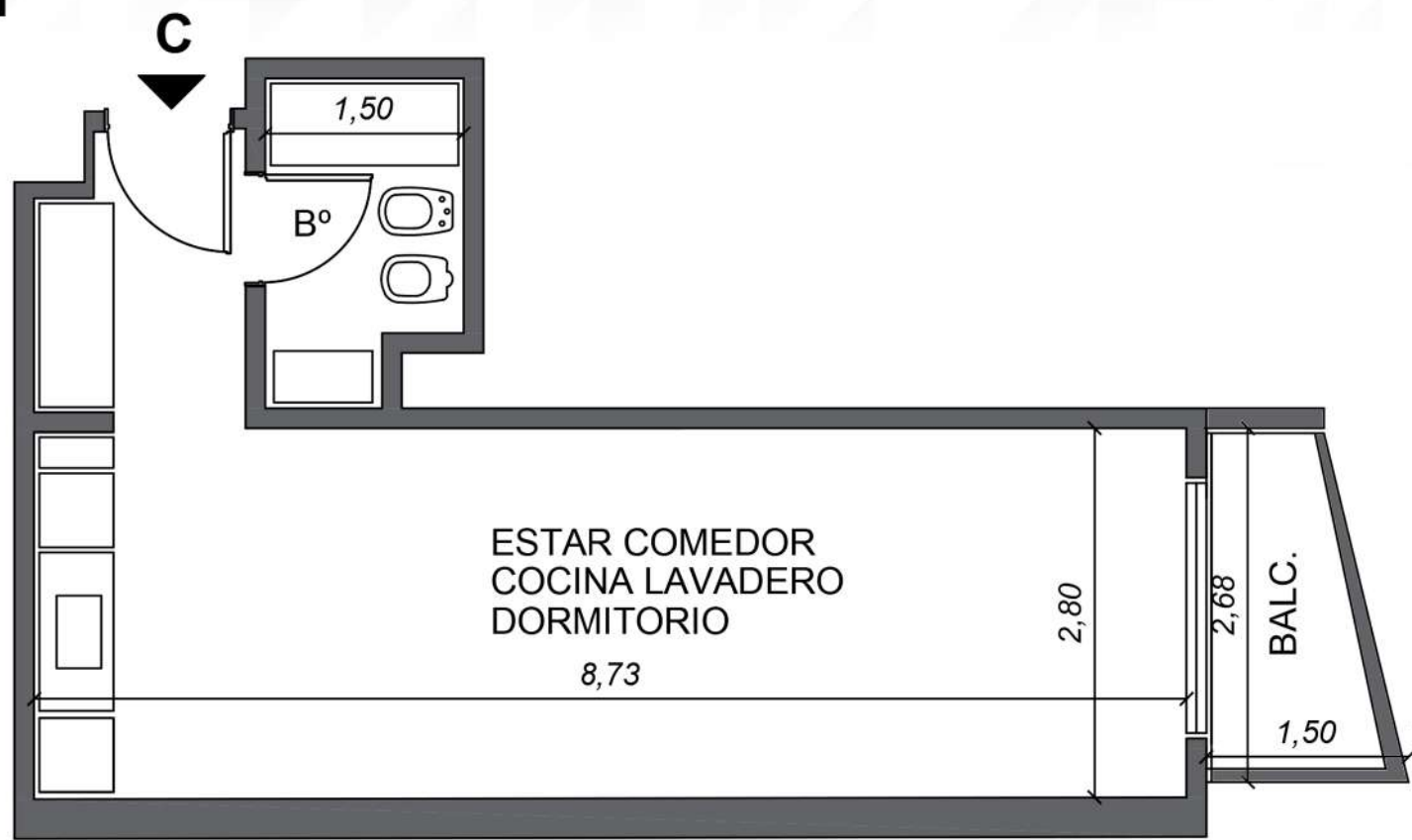
31.70 M2

2.70 M2

34.40 M2

Entre Roseti y Charlone.

AV. FEDERICO LACROZE



NOTA: Los materiales y especificaciones del plano están sujetos a modificaciones arquitectónicas y otras a la sola discreción del desarrollador, constructor o arquitecto, o que así se requiera por ley. Los planos de planta pueden no ser a escala. Cualquier mueble, electrodoméstico o artículo de decorado representado aquí se muestra únicamente con fines artísticos e ilustrativos y no está incluido en la compra y venta de la residencia. Las dimensiones indicadas se miden a los límites exteriores de la pared exterior y la línea central de las paredes interiores y, de hecho, varían de las dimensiones que se determinarían mediante el uso de la descripción y definición de la "unidad" que se establece en la declaración (que generalmente sólo incluye el espacio aéreo interno entre las paredes perimetrales y excluye los componentes estructurales interiores). Además, las mediciones de habitaciones establecidas en cualquier plano de planta se toman generalmente en los mayores puntos de cada habitación determinada (como si la habitación fuera un rectángulo perfecto), sin tener en cuenta las salidas del corte. En consecuencia, el área de la habitación real será típicamente menor que el producto obtenido multiplicando la longitud por la anchura declarados. Todas las dimensiones son aproximadas y todos los planos y planes de desarrollo están sujetos a cambios. Representaciones orales no pueden considerarse como correctas declaraciones del desarrollador.

CHACARITA

PISO	UBICACIÓN	UNIDAD	TIPOLOGÍA	SUP. CUB.	SUP. SEMICUB.	SUP. TOTAL
------	-----------	--------	-----------	-----------	---------------	------------

Av. Federico Lacroze
3736.

3°,5°
7° y 9°

CONTRAFRENTE

D

2 AMB.
CON BALCÓN.

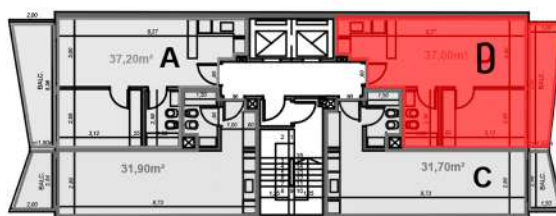
37.00 M2

5.80 M2

42.80 M2

Entre Roseti y Charlone.

AV. FEDERICO LACROZE



NOTA: Los materiales y especificaciones del plano están sujetos a modificaciones arquitectónicas y otras a la sola discreción del desarrollador, constructor o arquitecto, o que así se requiera por ley. Los planos de planta pueden no ser a escala. Cualquier mueble, electrodoméstico o artículo de decorado representado aquí se muestra únicamente con fines artísticos e ilustrativos y no está incluido en la compra y venta de la residencia. Las dimensiones indicadas se miden a los límites exteriores de la pared exterior y la línea central de las paredes interiores y, de hecho, varían de las dimensiones que se determinarían mediante el uso de la descripción y definición de la "unidad" que se establece en la declaración (que generalmente sólo incluye el espacio aéreo interno entre las paredes perimetrales y excluye los componentes estructurales interiores). Además, las mediciones de habitaciones establecidas en cualquier plano de planta se toman generalmente en los mayores puntos de cada habitación determinada (como si la habitación fuera un rectángulo perfecto), sin tener en cuenta las salidas del corte. En consecuencia, el área de la habitación real será típicamente menor que el producto obtenido multiplicando la longitud por la anchura declarados. Todas las dimensiones son aproximadas y todos los planos y planes de desarrollo están sujetos a cambios. Representaciones orales no pueden considerarse como correctas declaraciones del desarrollador.

CHACARITA

PISO	UBICACIÓN	UNIDAD	TIPOLOGÍA	SUP. CUB.	SUP. DESCUB.	SUP. TOTAL
------	-----------	--------	-----------	-----------	--------------	------------

Av. Federico Lacroze
3736.

II°

FRENTE

A

2 AMB.
CON BALCÓN.

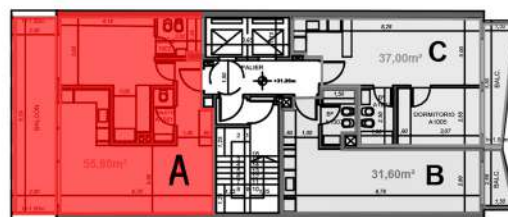
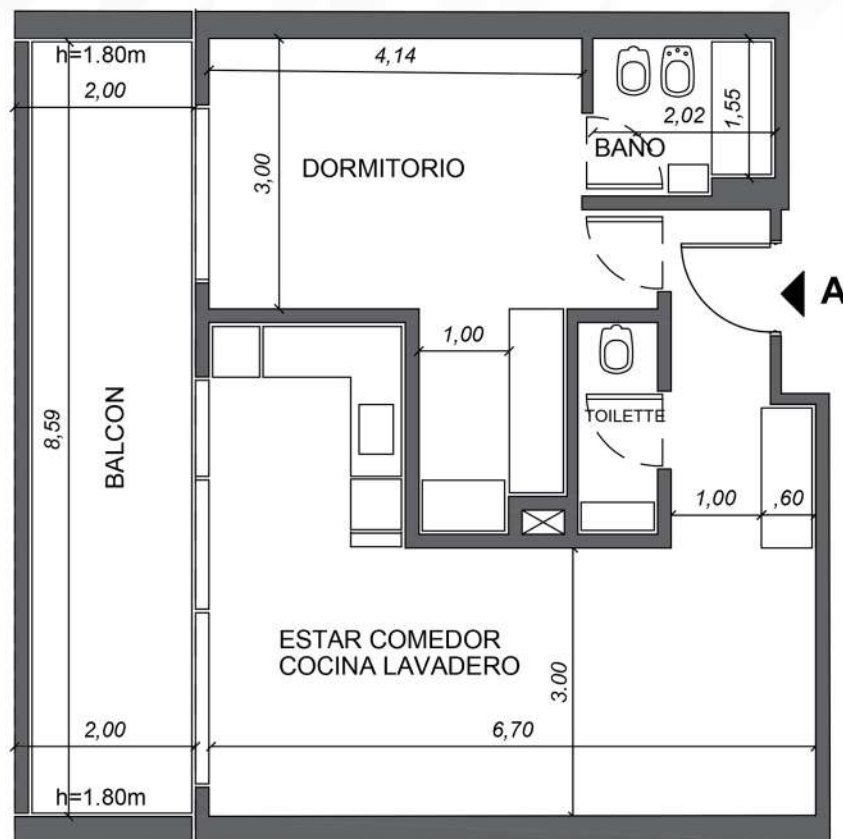
55.80 M2

15.70 M2

71.50 M2

Entre Roseti y Charlone.

AV. FEDERICO LACROZE



NOTA: Los materiales y especificaciones del plano están sujetos a modificaciones arquitectónicas y otras a la sola discreción del desarrollador, constructor o arquitecto, o que así se requiera por ley. Los planos de planta pueden no ser a escala. Cualquier mueble, electrodoméstico o artículo de decorado representado aquí se muestra únicamente con fines artísticos e ilustrativos y no está incluido en la compra y venta de la residencia. Las dimensiones indicadas se miden a los límites exteriores de la pared exterior y la línea central de las paredes interiores y, de hecho, varían de las dimensiones que se determinarían mediante el uso de la descripción y definición de la "unidad" que se establece en la declaración (que generalmente sólo incluye el espacio aéreo interno entre las paredes perimetrales y excluye los componentes estructurales interiores). Además, las mediciones de habitaciones establecidas en cualquier plano de planta se toman generalmente en los mayores puntos de cada habitación determinada (como si la habitación fuera un rectángulo perfecto), sin tener en cuenta las salidas del corte. En consecuencia, el área de la habitación real será típicamente menor que el producto obtenido multiplicando la longitud por la anchura declarados. Todas las dimensiones son aproximadas y todos los planos y planes de desarrollo están sujetos a cambios. Representaciones orales no pueden considerarse como correctas declaraciones del desarrollador.

CHACARITA

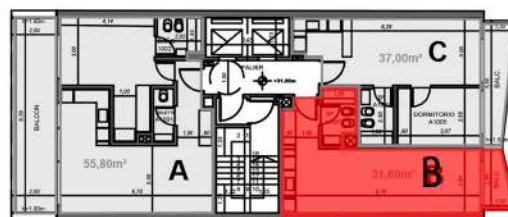
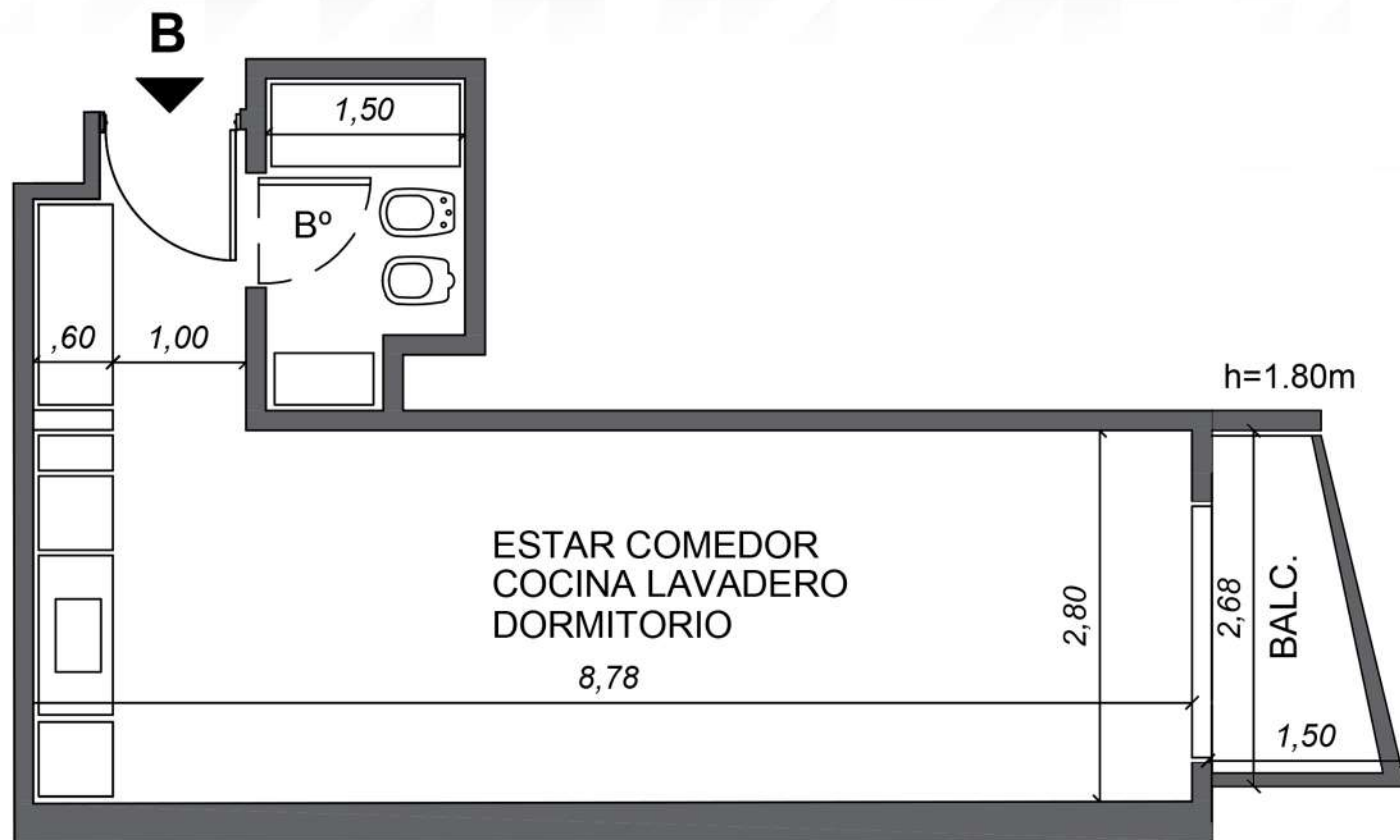
PISO	UBICACIÓN	UNIDAD	TIPOLOGÍA	SUP. CUB.	SUP. DESCUB.	SUP. TOTAL
------	-----------	--------	-----------	-----------	--------------	------------

Av. Federico Lacroze
3736.

II°	CONTRAFRENTE	B	I AMB. CON BALCÓN.	31.60 M2	2.60 M2	34.20 M2
-----	--------------	---	-----------------------	----------	---------	----------

Entre Roseti y Charlone.

AV. FEDERICO LACROZE



NOTA: Los materiales y especificaciones del plano están sujetos a modificaciones arquitectónicas y otras a la sola discreción del desarrollador, constructor o arquitecto, o que así se requiera por ley. Los planos de planta pueden no ser a escala. Cualquier mueble, electrodoméstico o artículo de decorado representado aquí se muestra únicamente con fines artísticos e ilustrativos y no está incluido en la compra y venta de la residencia. Las dimensiones indicadas se miden a los límites exteriores de la pared exterior y la línea central de las paredes interiores y, de hecho, varían de las dimensiones que se determinarían mediante el uso de la descripción y definición de la "unidad" que se establece en la declaración (que generalmente sólo incluye el espacio aéreo interno entre las paredes perimetrales y excluye los componentes estructurales interiores). Además, las mediciones de habitaciones establecidas en cualquier plano de planta se toman generalmente en los mayores puntos de cada habitación determinada (como si la habitación fuera un rectángulo perfecto), sin tener en cuenta las salidas del corte. En consecuencia, el área de la habitación real será típicamente menor que el producto obtenido multiplicando la longitud por la anchura declarados. Todas las dimensiones son aproximadas y todos los planos y planes de desarrollo están sujetos a cambios. Representaciones orales no pueden considerarse como correctas declaraciones del desarrollador.

CHACARITA

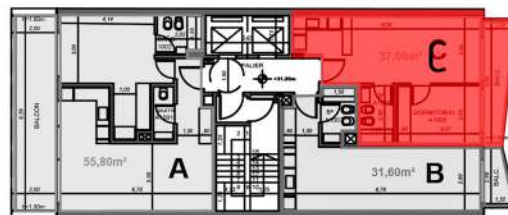
PISO	UBICACIÓN	UNIDAD	TIPOLOGÍA	SUP. CUB.	SUP. DESCUB.	SUP. TOTAL
------	-----------	--------	-----------	-----------	--------------	------------

Av. Federico Lacroze
3736.

II°	CONTRAFRENTE	C	2 AMB. CON BALCÓN.	36.80 M2	5.60 M2	42.40 M2
-----	--------------	---	-----------------------	----------	---------	----------

Entre Roseti y Charlone.

AV. FEDERICO LACROZE



NOTA: Los materiales y especificaciones del plano están sujetos a modificaciones arquitectónicas y otras a la sola discreción del desarrollador, constructor o arquitecto, o que así se requiera por ley. Los planos de planta pueden no ser a escala. Cualquier mueble, electrodoméstico o artículo de decorado representado aquí se muestra únicamente con fines artísticos e ilustrativos y no está incluido en la compra y venta de la residencia. Las dimensiones indicadas se miden a los límites exteriores de la pared exterior y la línea central de las paredes interiores y, de hecho, varían de las dimensiones que se determinarían mediante el uso de la descripción y definición de la "unidad" que se establece en la declaración (que generalmente sólo incluye el espacio aéreo interno entre las paredes perimetrales y excluye los componentes estructurales interiores). Además, las mediciones de habitaciones establecidas en cualquier plano de planta se toman generalmente en los mayores puntos de cada habitación determinada (como si la habitación fuera un rectángulo perfecto), sin tener en cuenta las salidas del corte. En consecuencia, el área de la habitación real será típicamente menor que el producto obtenido multiplicando la longitud por la anchura declarados. Todas las dimensiones son aproximadas y todos los planos y planes de desarrollo están sujetos a cambios. Representaciones orales no pueden considerarse como correctas declaraciones del desarrollador.

CHACARITA

PISO	UBICACIÓN	UNIDAD	TIPOLOGÍA	SUP. CUB.	SUP. DESCUB.	SUP. TOTAL
------	-----------	--------	-----------	-----------	--------------	------------

Av. Federico Lacroze
3736.

12°

FRENTE

A

2 AMB.
CON BALCÓN.

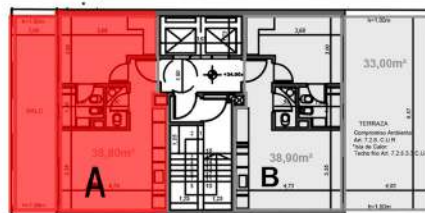
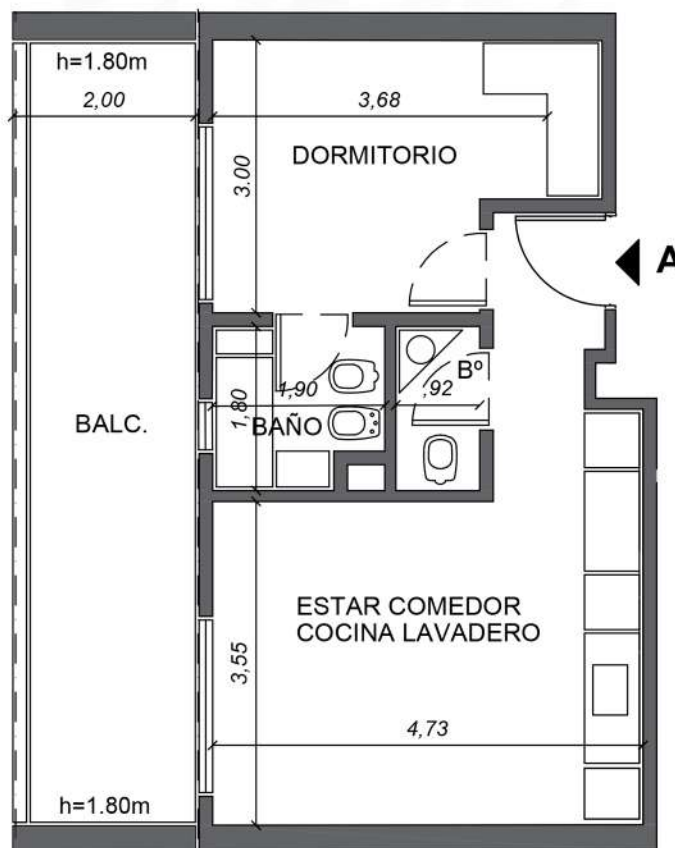
38.80 M2

16.00 M2

54.80 M2

Entre Roseti y Charlone.

AV. FEDERICO LACROZE



NOTA: Los materiales y especificaciones del plano están sujetos a modificaciones arquitectónicas y otras a la sola discreción del desarrollador, constructor o arquitecto, o que así se requiera por ley. Los planos de planta pueden no ser a escala. Cualquier mueble, electrodoméstico o artículo de decorado representado aquí se muestra únicamente con fines artísticos e ilustrativos y no está incluido en la compra y venta de la residencia. Las dimensiones indicadas se miden a los límites exteriores de la pared exterior y la línea central de las paredes interiores y, de hecho, varían de las dimensiones que se determinarían mediante el uso de la descripción y definición de la "unidad" que se establece en la declaración (que generalmente sólo incluye el espacio aéreo interno entre las paredes perimetrales y excluye los componentes estructurales interiores). Además, las mediciones de habitaciones establecidas en cualquier plano de planta se toman generalmente en los mayores puntos de cada habitación determinada (como si la habitación fuera un rectángulo perfecto), sin tener en cuenta las salidas del corte. En consecuencia, el área de la habitación real será típicamente menor que el producto obtenido multiplicando la longitud por la anchura declarados. Todas las dimensiones son aproximadas y todos los planos y planes de desarrollo están sujetos a cambios. Representaciones orales no pueden considerarse como correctas declaraciones del desarrollador.

CHACARITA

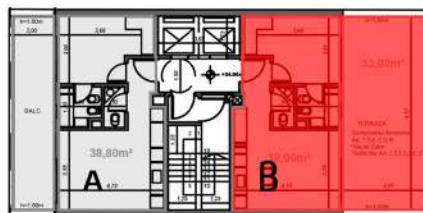
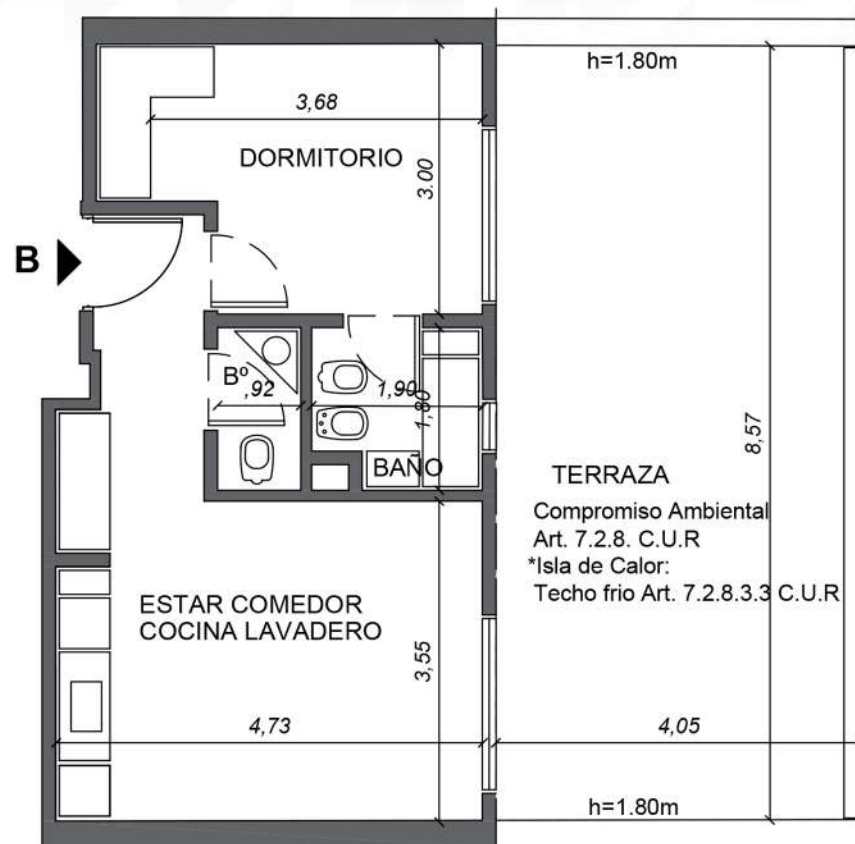
PISO	UBICACIÓN	UNIDAD	TIPOLOGÍA	SUP. CUB.	SUP. DESCUB.	SUP. TOTAL
------	-----------	--------	-----------	-----------	--------------	------------

Av. Federico Lacroze
3736.

12°	CONTRAFRENTE	B	2 AMB. CON BALCÓN.	38.90 M2	33.00 M2	71.90 M2
-----	--------------	---	-----------------------	----------	----------	----------

Entre Roseti y Charlone.

AV. FEDERICO LACROZE



NOTA: Los materiales y especificaciones del plano están sujetos a modificaciones arquitectónicas y otras a la sola discreción del desarrollador, constructor o arquitecto, o que así se requiera por ley. Los planos de planta pueden no ser a escala. Cualquier mueble, electrodoméstico o artículo de decorado representado aquí se muestra únicamente con fines artísticos e ilustrativos y no está incluido en la compra y venta de la residencia. Las dimensiones indicadas se miden a los límites exteriores de la pared exterior y la línea central de las paredes interiores y, de hecho, varían de las dimensiones que se determinarían mediante el uso de la descripción y definición de la "unidad" que se establece en la declaración (que generalmente sólo incluye el espacio aéreo interno entre las paredes perimetrales y excluye los componentes estructurales interiores). Además, las mediciones de habitaciones establecidas en cualquier plano de planta se toman generalmente en los mayores puntos de cada habitación determinada (como si la habitación fuera un rectángulo perfecto), sin tener en cuenta las salidas del corte. En consecuencia, el área de la habitación real será típicamente menor que el producto obtenido multiplicando la longitud por la anchura declarados. Todas las dimensiones son aproximadas y todos los planos y planes de desarrollo están sujetos a cambios. Representaciones orales no pueden considerarse como correctas declaraciones del desarrollador.

CHACARITA

DETALLES DE TERMINACIÓN

COCINA:

- Muebles de bajo mesada, alacena, cocina con mesada de granito y bacha de acero inoxidable.
- Grifería monocomando FV.
- Anafe 4 hornallas + horno empotrado.

BAÑO Y TOILLETE:

- Artefactos de baño Ferrum, grifería monocomando FV.

TERMINACIONES:

- Piso porcellanato, zócalos, carpintería de aluminio,
- Vidrios de seguridad 4+4, herrajes de bronce.
- Cortina roller BLACK OUT.

PLACARD:

- Frente, interior completo con barral, estante y cajonera.

AIRE ACONDICIONADO:

- Se proveerá equipo tipo Split frío-calor de 3000 frigorías línea invertir. [primeras marcas]

BALCÓN:

- Artefacto de iluminación en techo.



LEPORE

LEPORE | Barrio Norte

Av. Las Heras 2406
esq. Laprida.
bnorte@lepore.com.ar
011 4805 5050

LEPORE | Caballito I

Av. Juan B. Alberdi 705
esq. San José de Calasanz
caballito@lepore.com.ar
011 4905 5500

LEPORE | Núñez

Av. Cabildo 3999
esq. Paroissien
nunez@lepore.com.ar
011 4784 8888

LEPORE | Caballito II

Av. Directorio 299
esq. Viel
caballitosur@lepore.com.ar
011 4905 5510

LEPORE | Almagro

Av. Corrientes 3899
esq. J. Salguero
almagro@lepore.com.ar
011 7701 1010

LEPORE | PALERMO

Av. Scalabrini Ortiz 1500
esq. Honduras
palermo@lepore.com.ar
011 4775 0999

LEPORE | San Cristóbal

Av. San Juan 2199
esq. Pasco
sancristobal@lepore.com.ar
011 4941 4100

LEPORE | Villa Crespo

Araoz 909
esq. Jufre
villacrespo@lepore.com.ar
011 4859 4600