

LEPORE

TOMAS A. LE BRETON 5095 | VILLA URQUIZA | C.A.B.A

VILLA URQUIZA

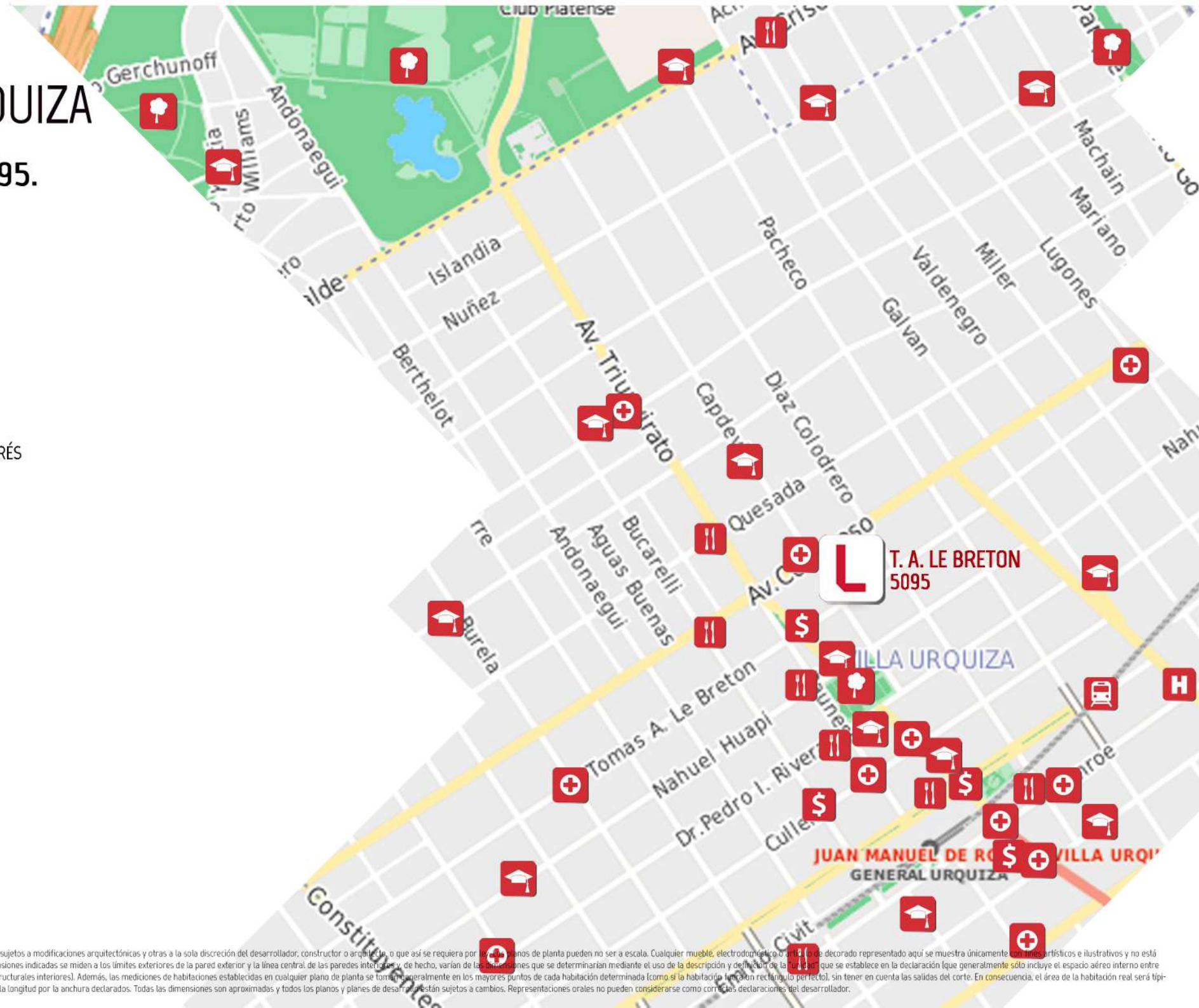
Le Breton 5095.

Esq. Capdevila.

ALGUNOS PUNTOS DE INTERÉS



NOTA: Los materiales y especificaciones del plano están sujetos a modificaciones arquitectónicas y otras a la sola discreción del desarrollador, constructor o arquitecto, o que así se requiera por ley. Los planos de planta pueden no ser a escala. Cualquier mueble, electrodoméstico o artículo decorado representado aquí se muestra únicamente con fines artísticos e ilustrativos y no está incluido en la compra y venta de la residencia. Las dimensiones indicadas se miden a los límites exteriores de la pared exterior y la línea central de las paredes interiores y, de hecho, varían de las dimensiones que se determinan mediante el uso de la descripción y definición de la obra que se establece en la declaración (que generalmente sólo incluye el espacio aéreo interno entre las paredes perimetrales y excluye los componentes estructurales interiores). Además, las mediciones de habitaciones establecidas en cualquier plano de planta se toman generalmente en los mayores puntos de cada habitación determinada (como si la habitación tuviera un rectángulo perfecto), sin tener en cuenta las salidas del corte. En consecuencia, el área de la habitación real será típicamente menor que el producto obtenido multiplicando la longitud por la anchura declarados. Todas las dimensiones son aproximadas y todos los planos y planes de desarrollo están sujetos a cambios. Representaciones orales no pueden considerarse como correctas declaraciones del desarrollador.



VILLA URQUIZA

Le Breton 5095.

Esq. Capdevila.

SUBSUELO

- SUBSUELO DEL LOCAL COMERCIAL.
- BICICLETEROS.
- LAUNDRY.

PLANTA BAJA

- HALL DE ACCESO.
- LOCAL COMERCIAL.
- DOS COCHERAS.

1° A 11° PISO

- UNIDADES FUNCIONALES DE 1 A 3 AMBIENTES.

12° PISO

- UNA UNIDAD DE UN AMBIENTE DIVISIBLE.
- SUM.

13° PISO

- TERRAZA.



NOTA: Los materiales y especificaciones del plano están sujetos a modificaciones arquitectónicas y otras a la sola discreción del desarrollador, constructor o arquitecto, o que así se requiera por ley. Los planos de planta pueden no ser a escala. Cualquier mueble, electrodoméstico o artículo de decorado representado aquí se muestra únicamente con fines artísticos e ilustrativos. No está incluido en la compra y venta de la residencia. Las dimensiones indicadas se miden a los límites exteriores de la pared exterior y la línea central de las paredes interiores y, de hecho, varían de las dimensiones que se determinarían mediante el uso de la descripción y definición de la "unidad" que se establece en la descripción (que generalmente sólo incluye al espacio útil y no incluye las paredes perimetrales y excluye los componentes estructurales interiores). Además, las mediciones de habitaciones establecidas en cualquier plano de planta se toman generalmente en los mayores puntos de cada habitación determinada (como si la habitación fuera un rectángulo perfecto), sin tener en cuenta las salidas del corte. En consecuencia, el área de la habitación mostrada aquí puede ser menor que el producto obtenido multiplicando la longitud por la anchura declarados. Todas las dimensiones son aproximadas y todos los planos y planes de desarrollo están sujetos a cambios. Representaciones de este tipo no pueden considerarse como correctas declaraciones del desarrollador.



VILLA URQUIZA

Le Breton 5095.

Esq. Capdevila.

AMENITIES



SUM



TERRAZAS



LAUNDRY



NOTA: Los materiales y especificaciones del plano están sujetos a modificaciones arquitectónicas y otras a la sola discreción del desarrollador, constructor o arquitecto, o que así se requiera por ley. Los planos de planta pueden no ser a escala. Cualquier mueble, electrodoméstico o artículo de decorado representado aquí se muestra únicamente con fines artísticos e ilustrativos y no está incluido en la compra y venta de la residencia. Las dimensiones indicadas se miden a los límites exteriores de la pared exterior y la línea central de las paredes interiores y, de hecho, varían de las dimensiones que se determinarían mediante el uso de la descripción y definición de la "unidad" que se establece en la declaración (que generalmente sólo incluye el espacio aéreo interno entre las paredes perimetrales y excluye los componentes estructurales interiores). Además, las mediciones de habitaciones establecidas en cualquier plano de planta se toman generalmente en los mayores puntos de cada habitación determinada (como si la habitación fuera un rectángulo perfecto), sin tener en cuenta las salidas del corte. En consecuencia, el área de la habitación real será típicamente menor que el producto obtenido multiplicando la longitud por la anchura declarados. Todas las dimensiones son aproximadas y todos los planos y planes de desarrollo están sujetos a cambios. Representaciones o sales no pueden considerarse como correctas declaraciones del desarrollador.

VILLA URQUIZA

PISO	UBICACIÓN	UNIDAD	TIPOLOGÍA	SUP. CUB.	SUP. SEMICUB.	SUP. TOTAL
------	-----------	--------	-----------	-----------	---------------	------------

Le Breton 5095.

1º a 6º

FRENTE

A

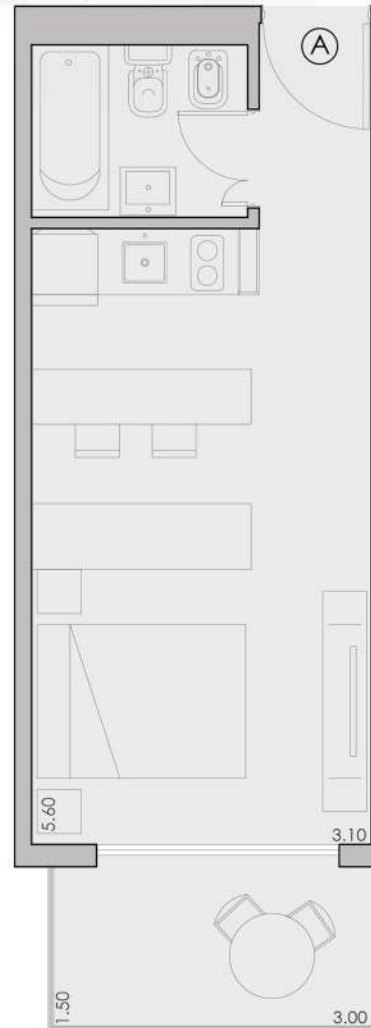
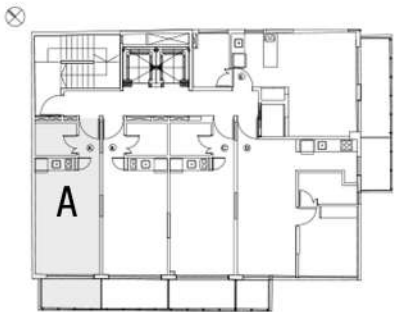
1 AMB.
CON BALCÓN.

26.44 M2

4.50 M2

30.94 M2

Esq. Capdevila.



CAPDEVILA

LE BRETON



NOTA: Los materiales y especificaciones del plano están sujetos a modificaciones arquitectónicas y otras a la sola discreción del desarrollador, constructor o arquitecto, o que así se requiera por ley. Los planos de planta pueden no ser a escala. Cualquier mueble, electrodoméstico o artículo de decorado representado aquí se muestra únicamente con fines artísticos e ilustrativos y no está incluido en la compra y venta de la residencia. Las dimensiones indicadas se miden a los límites exteriores de la pared exterior y la línea central de las paredes interiores y, de hecho, varían de las dimensiones que se determinarían mediante el uso de la descripción y definición de la "unidad" que se establece en la declaración (que generalmente sólo incluye el espacio aéreo interno entre las paredes perimetrales y excluye los componentes estructurales interiores). Además, las mediciones de habitaciones establecidas en cualquier plano de planta se toman generalmente en los mayores puntos de cada habitación determinada (como si la habitación fuera un rectángulo perfecto), sin tener en cuenta las salidas del corte. En consecuencia, el área de la habitación real será típicamente menor que el producto obtenido multiplicando la longitud por la anchura declarados. Todas las dimensiones son aproximadas y todos los planos y planes de desarrollo están sujetos a cambios. Representaciones orales no pueden considerarse como correctas declaraciones del desarrollador.

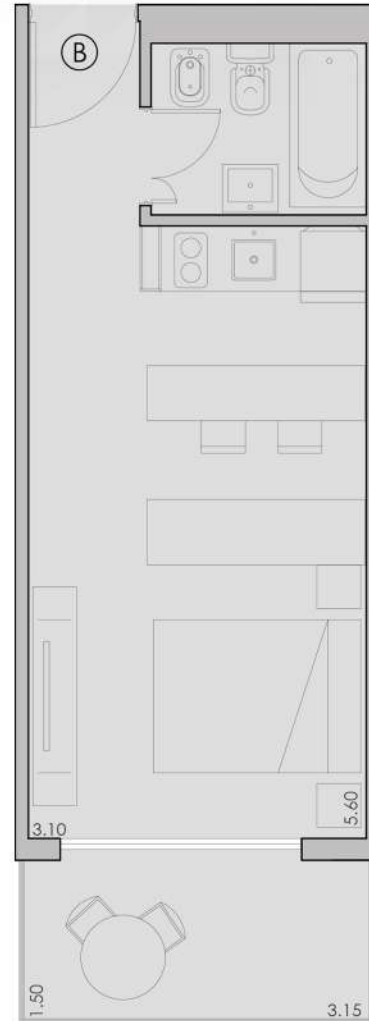
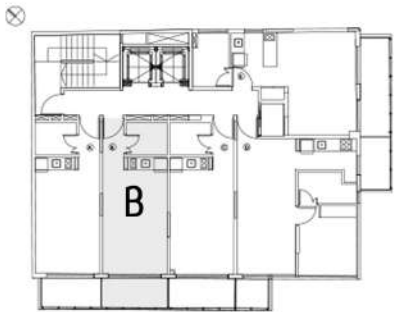
VILLA URQUIZA

PISO	UBICACIÓN	UNIDAD	TIPOLOGÍA	SUP. CUB.	SUP. SEMICUB.	SUP. TOTAL
------	-----------	--------	-----------	-----------	---------------	------------

Le Breton 5095.

1ºa 6º	FRENTE	B	I AMB. CON BALCÓN.	25.77 M2	4.80 M2	30.57 M2
--------	--------	---	-----------------------	----------	---------	----------

Esq. Capdevila.



CAPDEVILA

LE BRETON



NOTA: Los materiales y especificaciones del plano están sujetos a modificaciones arquitectónicas y otras a la sola discreción del desarrollador, constructor o arquitecto, o que así se requiera por ley. Los planos de planta pueden no ser a escala. Cualquier mueble, electrodoméstico o artículo de decorado representado aquí se muestra únicamente con fines artísticos e ilustrativos y no está incluido en la compra y venta de la residencia. Las dimensiones indicadas se miden a los límites exteriores de la pared exterior y la línea central de las paredes interiores y, de hecho, varían de las dimensiones que se determinarían mediante el uso de la descripción y definición de la "unidad" que se establece en la declaración (que generalmente sólo incluye el espacio aéreo interno entre las paredes perimetrales y excluye los componentes estructurales interiores). Además, las mediciones de habitaciones establecidas en cualquier plano de planta se toman generalmente en los mayores puntos de cada habitación determinada (como si la habitación fuera un rectángulo perfecto), sin tener en cuenta las salidas del corte. En consecuencia, el área de la habitación real será típicamente menor que el producto obtenido multiplicando la longitud por la anchura declarados. Todas las dimensiones son aproximadas y todos los planos y planes de desarrollo están sujetos a cambios. Representaciones orales no pueden considerarse como correctas declaraciones del desarrollador.

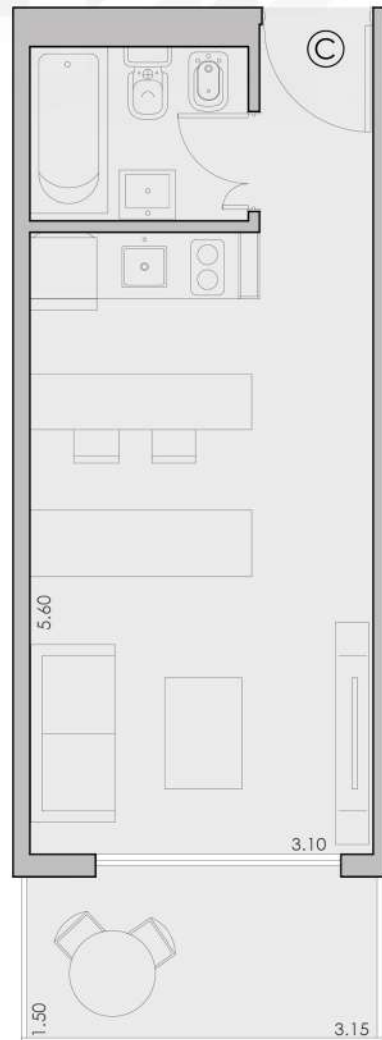
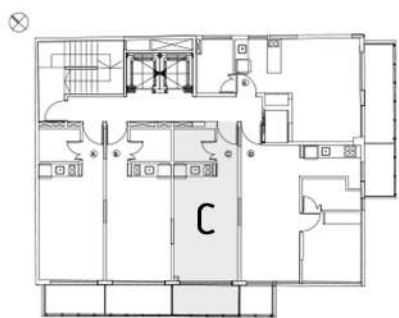
VILLA URQUIZA

PISO	UBICACIÓN	UNIDAD	TIPOLOGÍA	SUP. CUB.	SUP. SEMICUB.	SUP. TOTAL
------	-----------	--------	-----------	-----------	---------------	------------

Le Breton 5095.

1ª 6º	FRENTE	C	1 AMB. CON BALCÓN.	25.82 M2	4.80 M2	30.62 M2
-------	--------	---	-----------------------	----------	---------	----------

Esq. Capdevila.



CAPDEVILA

LE BRETON



NOTA: Los materiales y especificaciones del plano están sujetos a modificaciones arquitectónicas y otras a la sola discreción del desarrollador, constructor o arquitecto, o que así se requiera por ley. Los planos de planta pueden no ser a escala. Cualquier mueble, electrodoméstico o artículo de decorado representado aquí se muestra únicamente con fines artísticos e ilustrativos y no está incluido en la compra y venta de la residencia. Las dimensiones indicadas se miden a los límites exteriores de la pared exterior y la línea central de las paredes interiores y, de hecho, varían de las dimensiones que se determinarían mediante el uso de la descripción y definición de la "unidad" que se establece en la declaración (que generalmente sólo incluye el espacio aéreo interno entre las paredes perimetrales y excluye los componentes estructurales interiores). Además, las mediciones de habitaciones establecidas en cualquier plano de planta se toman generalmente en los mayores puntos de cada habitación determinada (como si la habitación fuera un rectángulo perfecto), sin tener en cuenta las salidas del corte. En consecuencia, el área de la habitación real será típicamente menor que el producto obtenido multiplicando la longitud por la anchura declarados. Todas las dimensiones son aproximadas y todos los planos y planes de desarrollo están sujetos a cambios. Representaciones orales no pueden considerarse como correctas declaraciones del desarrollador.

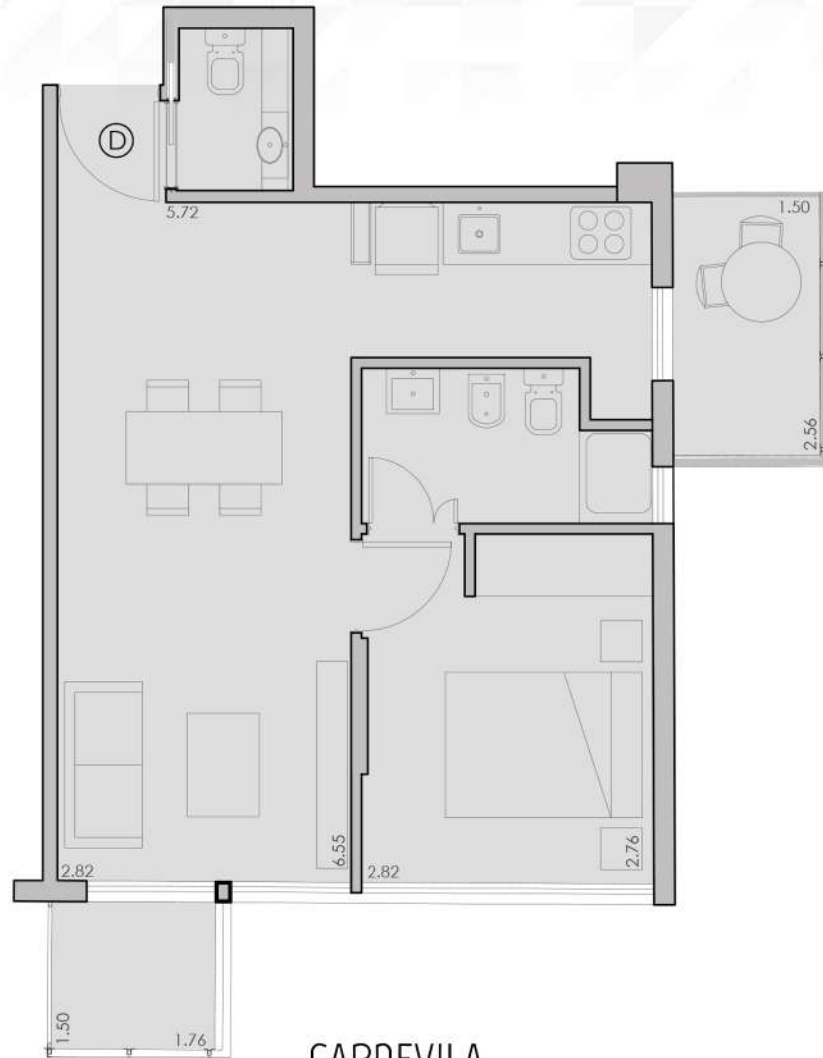
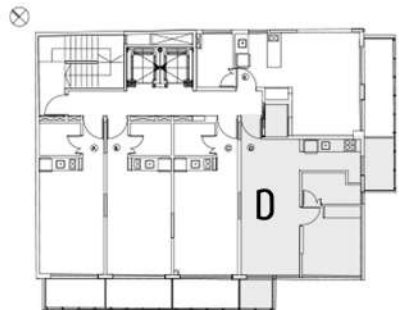
VILLA URQUIZA

PISO	UBICACIÓN	UNIDAD	TIPOLOGÍA	SUP. CUB.	SUP. SEMICUB.	SUP. TOTAL
------	-----------	--------	-----------	-----------	---------------	------------

Le Breton 5095.

3ª a 6ª	ESQUINA	D	2 AMB. CON BALCÓN Y TERRAZA.	44.51 M2	8.00 M2	52.51 M2
---------	---------	---	------------------------------------	----------	---------	----------

Esq. Capdevila.



CAPDEVILA

LE BRETON



NOTA: Los materiales y especificaciones del plano están sujetos a modificaciones arquitectónicas y otras a la sola discreción del desarrollador, constructor o arquitecto, o que así se requiera por ley. Los planos de planta pueden no ser a escala. Cualquier mueble, electrodoméstico o artículo de decorado representado aquí se muestra únicamente con fines artísticos e ilustrativos y no está incluido en la compra y venta de la residencia. Las dimensiones indicadas se miden a los límites exteriores de la pared exterior y la línea central de las paredes interiores y, de hecho, varían de las dimensiones que se determinarían mediante el uso de la descripción y definición de la "unidad" que se establece en la declaración (que generalmente sólo incluye el espacio aéreo interno entre las paredes perimetrales y excluye los componentes estructurales interiores). Además, las mediciones de habitaciones establecidas en cualquier plano de planta se toman generalmente en los mayores puntos de cada habitación determinada (como si la habitación fuera un rectángulo perfecto), sin tener en cuenta las salidas del corte. En consecuencia, el área de la habitación real será típicamente menor que el producto obtenido multiplicando la longitud por la anchura declarados. Todas las dimensiones son aproximadas y todos los planos y planes de desarrollo están sujetos a cambios. Representaciones orales no pueden considerarse como correctas declaraciones del desarrollador.

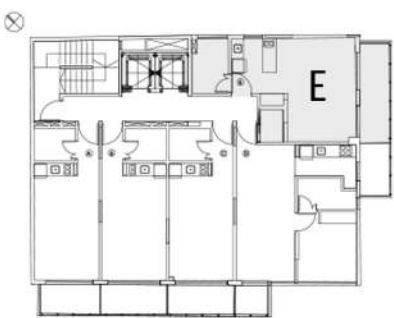
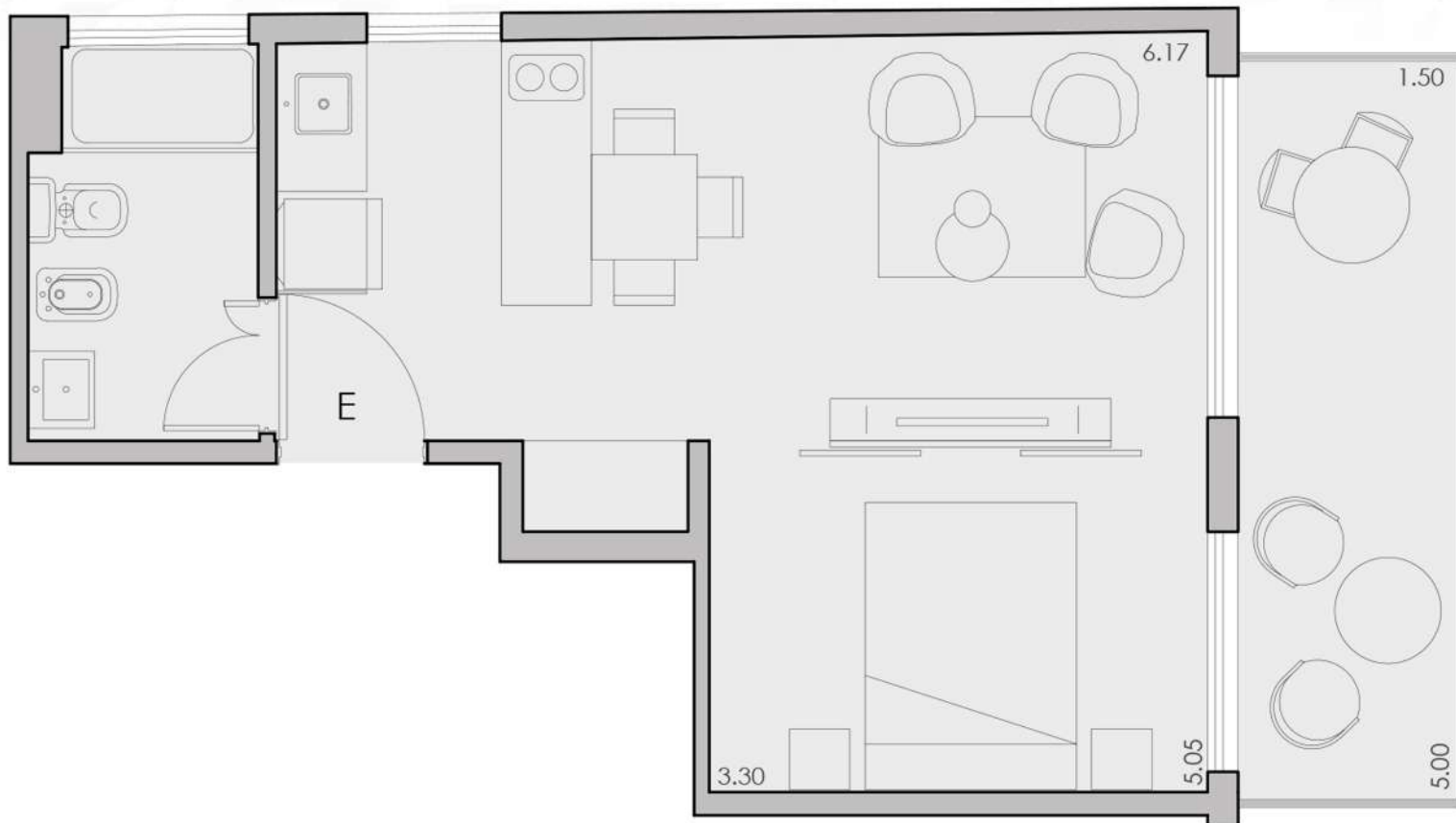
VILLA URQUIZA

PISO	UBICACIÓN	UNIDAD	TIPOLOGÍA	SUP. CUB.	SUP. SEMICUB.	SUP. TOTAL
------	-----------	--------	-----------	-----------	---------------	------------

Le Breton 5095.

1° a 6°	FRENTE	E	1 AMB. DIVISIBLE CON BALCON.	37.26 M2	7.00 M2	44.26 M2
---------	--------	---	------------------------------	----------	---------	----------

Esq. Capdevila.



LE BRETON



CAPDEVILA

NOTA: Los materiales y especificaciones del plano están sujetos a modificaciones arquitectónicas y otras a la sola discreción del desarrollador, constructor o arquitecto, o que así se requiera por ley. Los planos de planta pueden no ser a escala. Cualquier mueble, electrodoméstico o artículo de decorado representado aquí se muestra únicamente con fines artísticos e ilustrativos y no está incluido en la compra y venta de la residencia. Las dimensiones indicadas se miden a los límites exteriores de la pared exterior y la línea central de las paredes interiores y, de hecho, varían de las dimensiones que se determinarían mediante el uso de la descripción y definición de la "unidad" que se establece en la declaración (que generalmente sólo incluye el espacio aéreo interno entre las paredes perimetrales y excluye los componentes estructurales interiores). Además, las mediciones de habitaciones establecidas en cualquier plano de planta se toman generalmente en los mayores puntos de cada habitación determinada (como si la habitación fuera un rectángulo perfecto), sin tener en cuenta las salidas del corte. En consecuencia, el área de la habitación real será típicamente menor que el producto obtenido multiplicando la longitud por la anchura declarados. Todas las dimensiones son aproximadas y todos los planos y planes de desarrollo están sujetos a cambios. Representaciones orales no pueden considerarse como correctas declaraciones del desarrollador.

VILLA URQUIZA

PISO	UBICACIÓN	UNIDAD	TIPOLOGÍA	SUP. CUB.	SUP. SEMICUB.	SUP. TOTAL
------	-----------	--------	-----------	-----------	---------------	------------

Le Breton 5095.

7° a 10°

FRENTE

A

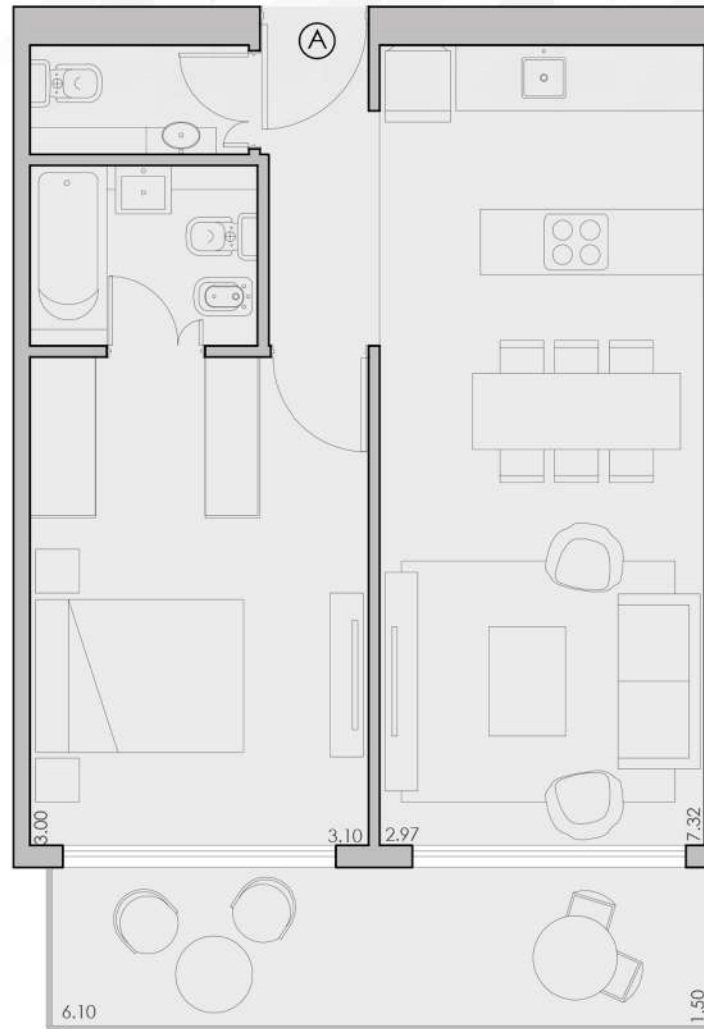
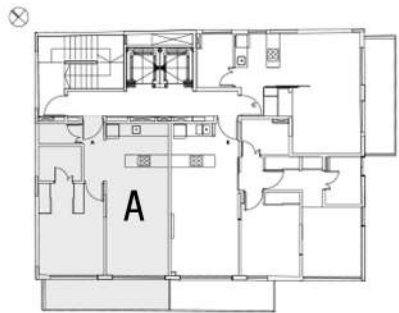
2 AMB.
CON BALCÓN Y
TERRAZA

50.87 M2

9.15 M2

60.02 M2

Esq. Capdevila.



LE BRETON

CAPDEVILA



NOTA: Los materiales y especificaciones del plano están sujetos a modificaciones arquitectónicas y otras a la sola discreción del desarrollador, constructor o arquitecto, o que así se requiera por ley. Los planos de planta pueden no ser a escala. Cualquier mueble, electrodoméstico o artículo de decorado representado aquí se muestra únicamente con fines artísticos e ilustrativos y no está incluido en la compra y venta de la residencia. Las dimensiones indicadas se miden a los límites exteriores de la pared exterior y la línea central de las paredes interiores y, de hecho, varían de las dimensiones que se determinarían mediante el uso de la descripción y definición de la "unidad" que se establece en la declaración (que generalmente sólo incluye el espacio aéreo interno entre las paredes perimetrales y excluye los componentes estructurales interiores). Además, las mediciones de habitaciones establecidas en cualquier plano de planta se toman generalmente en los mayores puntos de cada habitación determinada (como si la habitación fuera un rectángulo perfecto), sin tener en cuenta las salidas del corte. En consecuencia, el área de la habitación real será típicamente menor que el producto obtenido multiplicando la longitud por la anchura declarados. Todas las dimensiones son aproximadas y todos los planos y planes de desarrollo están sujetos a cambios. Representaciones orales no pueden considerarse como correctas declaraciones del desarrollador.

VILLA URQUIZA

PISO	UBICACIÓN	UNIDAD	TIPOLOGÍA	SUP. CUB.	SUP. SEMICUB.	SUP. TOTAL
------	-----------	--------	-----------	-----------	---------------	------------

Le Breton 5095.

7° a 10°

FRENTE

B

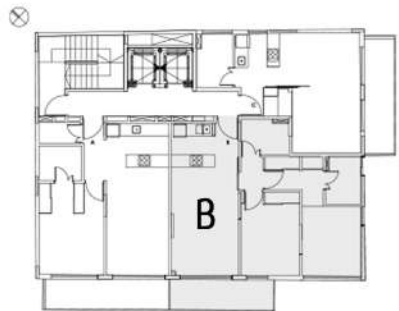
3 AMB.
CON BALCÓN.

68.62 M2

7.55 M2

76.17 M2

Esq. Capdevila.



LE BRETON

CAPDEVILA



NOTA: Los materiales y especificaciones del plano están sujetos a modificaciones arquitectónicas y otras a la sola discreción del desarrollador, constructor o arquitecto, o que así se requiera por ley. Los planos de planta pueden no ser a escala. Cualquier mueble, electrodoméstico o artículo de decorado representado aquí se muestra únicamente con fines artísticos e ilustrativos y no está incluido en la compra y venta de la residencia. Las dimensiones indicadas se miden a los límites exteriores de la pared exterior y la línea central de las paredes interiores y, de hecho, varían de las dimensiones que se determinarían mediante el uso de la descripción y definición de la "unidad" que se establece en la declaración (que generalmente sólo incluye el espacio aéreo interno entre las paredes perimetrales y excluye los componentes estructurales interiores). Además, las mediciones de habitaciones establecidas en cualquier plano de planta se toman generalmente en los mayores puntos de cada habitación determinada (como si la habitación fuera un rectángulo perfecto), sin tener en cuenta las salidas del corte. En consecuencia, el área de la habitación real será típicamente menor que el producto obtenido multiplicando la longitud por la anchura declarados. Todas las dimensiones son aproximadas y todos los planos y planes de desarrollo están sujetos a cambios. Representaciones orales no pueden considerarse como correctas declaraciones del desarrollador.

VILLA URQUIZA

PISO	UBICACIÓN	UNIDAD	TIPOLOGÍA	SUP. CUB.	SUP. SEMICUB.	SUP. TOTAL
------	-----------	--------	-----------	-----------	---------------	------------

Le Breton 5095.

7° a 10°

FRENTE

C

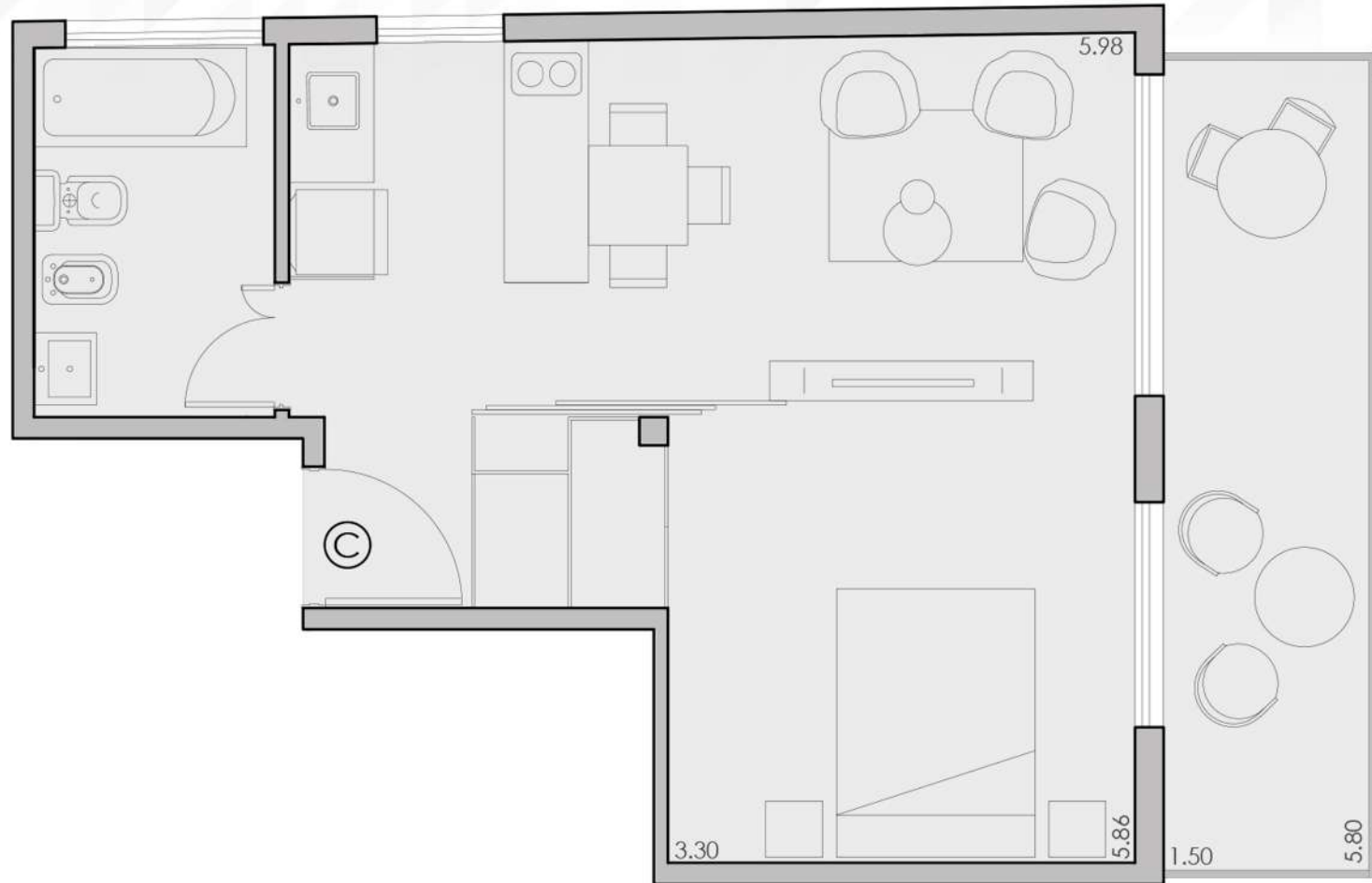
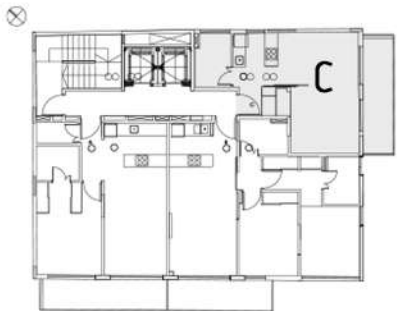
1 AMB.
DIVISIBLE CON
BALCON.

39.64 M2

7.55 M2

47.19 M2

Esq. Capdevila.



LE BRETON

CAPDEVILA



NOTA: Los materiales y especificaciones del plano están sujetos a modificaciones arquitectónicas y otras a la sola discreción del desarrollador, constructor o arquitecto, o que así se requiera por ley. Los planos de planta pueden no ser a escala. Cualquier mueble, electrodoméstico o artículo de decorado representado aquí se muestra únicamente con fines artísticos e ilustrativos y no está incluido en la compra y venta de la residencia. Las dimensiones indicadas se miden a los límites exteriores de la pared exterior y la línea central de las paredes interiores y, de hecho, varían de las dimensiones que se determinarían mediante el uso de la descripción y definición de la "unidad" que se establece en la declaración (que generalmente sólo incluye el espacio aéreo interno entre las paredes perimetrales y excluye los componentes estructurales interiores). Además, las mediciones de habitaciones establecidas en cualquier plano de planta se toman generalmente en los mayores puntos de cada habitación determinada (como si la habitación fuera un rectángulo perfecto), sin tener en cuenta las salidas del corte. En consecuencia, el área de la habitación real será típicamente menor que el producto obtenido multiplicando la longitud por la anchura declarados. Todas las dimensiones son aproximadas y todos los planos y planes de desarrollo están sujetos a cambios. Representaciones orales no pueden considerarse como correctas declaraciones del desarrollador.

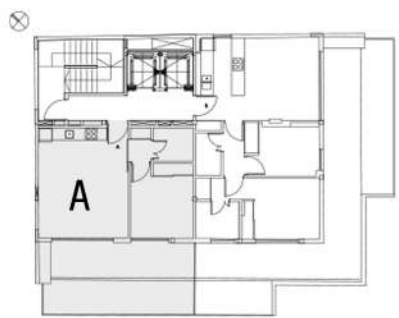
VILLA URQUIZA

PISO	UBICACIÓN	UNIDAD	TIPOLOGÍA	SUP. CUB.	SUP. SEMICUB.	SUP. TOTAL
------	-----------	--------	-----------	-----------	---------------	------------

Le Breton 5095.

II°	FRENTE	A	3 AMB. CON TERRAZA	44.51 M2	26.00 M2	70.51 M2
-----	--------	---	-----------------------	----------	----------	----------

Esq. Capdevila.



LE BRETON



CAPDEVILA



NOTA: Los materiales y especificaciones del plano están sujetos a modificaciones arquitectónicas y otras a la sola discreción del desarrollador, constructor o arquitecto, o que así se requiera por ley. Los planos de planta pueden no ser a escala. Cualquier mueble, electrodoméstico o artículo de decorado representado aquí se muestra únicamente con fines artísticos e ilustrativos y no está incluido en la compra y venta de la residencia. Las dimensiones indicadas se miden a los límites exteriores de la pared exterior y la línea central de las paredes interiores y, de hecho, varían de las dimensiones que se determinarían mediante el uso de la descripción y definición de la "unidad" que se establece en la declaración (que generalmente sólo incluye el espacio aéreo interno entre las paredes perimetrales y excluye los componentes estructurales interiores). Además, las mediciones de habitaciones establecidas en cualquier plano de planta se toman generalmente en los mayores puntos de cada habitación determinada (como si la habitación fuera un rectángulo perfecto), sin tener en cuenta las salidas del corte. En consecuencia, el área de la habitación real será típicamente menor que el producto obtenido multiplicando la longitud por la anchura declarados. Todas las dimensiones son aproximadas y todos los planos y planes de desarrollo están sujetos a cambios. Representaciones orales no pueden considerarse como correctas declaraciones del desarrollador.

VILLA URQUIZA

PISO	UBICACIÓN	UNIDAD	TIPOLOGÍA	SUP. CUB.	SUP. SEMICUB.	SUP. TOTAL
------	-----------	--------	-----------	-----------	---------------	------------

Le Breton 5095.

11°

FRENTE

B

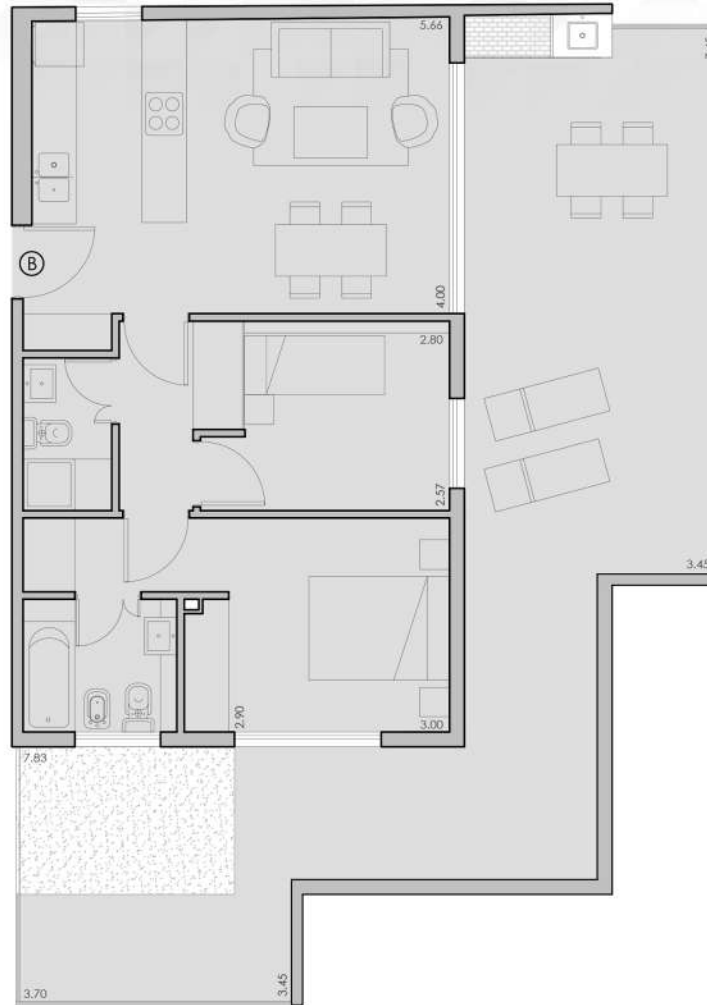
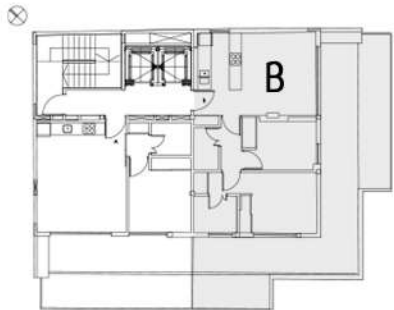
3 AMB.
CON TERRAZA

64.17 M2

52.85 M2

117.02 M2

Esq. Capdevila.



LE BRETON

CAPDEVILA



NOTA: Los materiales y especificaciones del plano están sujetos a modificaciones arquitectónicas y otras a la sola discreción del desarrollador, constructor o arquitecto, o que así se requiera por ley. Los planos de planta pueden no ser a escala. Cualquier mueble, electrodoméstico o artículo de decorado representado aquí se muestra únicamente con fines artísticos e ilustrativos y no está incluido en la compra y venta de la residencia. Las dimensiones indicadas se miden a los límites exteriores de la pared exterior y la línea central de las paredes interiores y, de hecho, varían de las dimensiones que se determinarían mediante el uso de la descripción y definición de la "unidad" que se establece en la declaración (que generalmente sólo incluye el espacio aéreo interno entre las paredes perimetrales y excluye los componentes estructurales interiores). Además, las mediciones de habitaciones establecidas en cualquier plano de planta se toman generalmente en los mayores puntos de cada habitación determinada (como si la habitación fuera un rectángulo perfecto), sin tener en cuenta las salidas del corte. En consecuencia, el área de la habitación real será típicamente menor que el producto obtenido multiplicando la longitud por la anchura declarados. Todas las dimensiones son aproximadas y todos los planos y planes de desarrollo están sujetos a cambios. Representaciones orales no pueden considerarse como correctas declaraciones del desarrollador.

VILLA URQUIZA

PISO	UBICACIÓN	UNIDAD	TIPOLOGÍA	SUP. CUB.	SUP. SEMICUB.	SUP. TOTAL
------	-----------	--------	-----------	-----------	---------------	------------

Le Breton 5095.

Esq. Capdevila.

12°

FRENTE

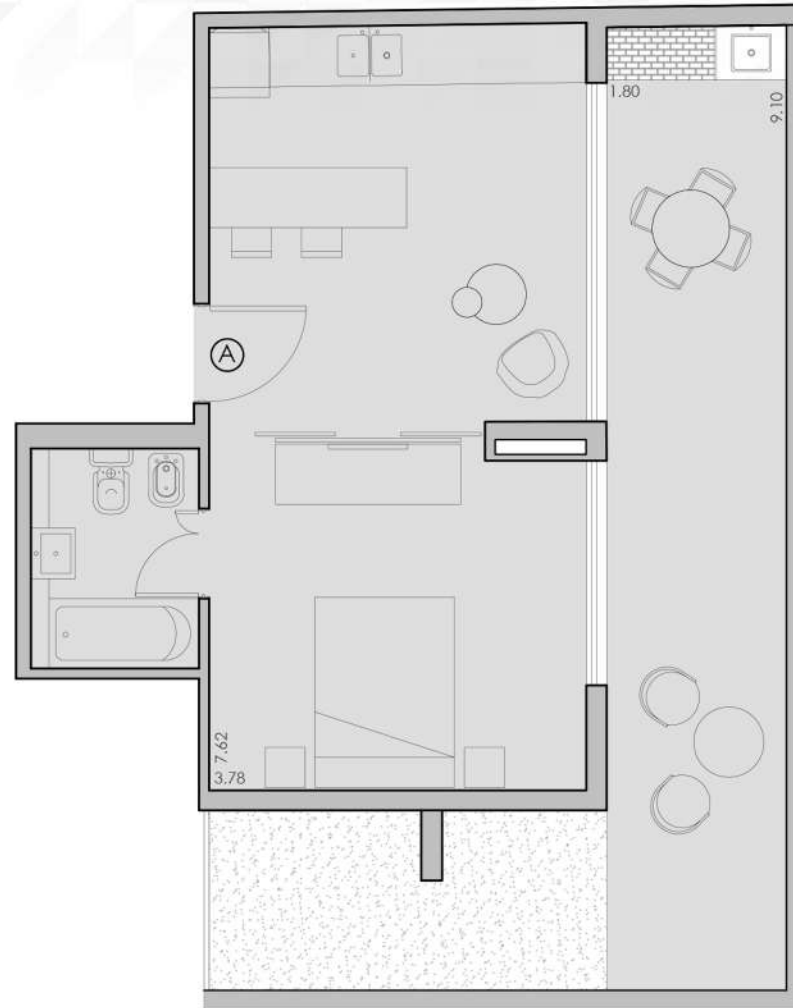
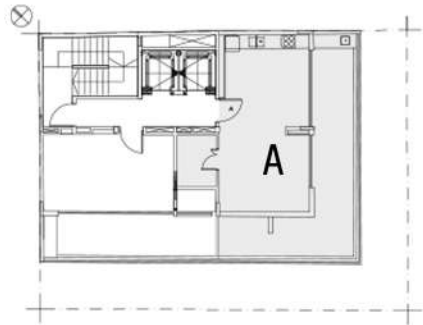
A

1 AMB.
DIVISIBLE CON
TERRAZA.

39.07 M2

28.35 M2

67.42 M2



CAPDEVILA

LE BRETON



NOTA: Los materiales y especificaciones del plano están sujetos a modificaciones arquitectónicas y otras a la sola discreción del desarrollador, constructor o arquitecto, o que así se requiera por ley. Los planos de planta pueden no ser a escala. Cualquier mueble, electrodoméstico o artículo de decorado representado aquí se muestra únicamente con fines artísticos e ilustrativos y no está incluido en la compra y venta de la residencia. Las dimensiones indicadas se miden a los límites exteriores de la pared exterior y la línea central de las paredes interiores y, de hecho, varían de las dimensiones que se determinarían mediante el uso de la descripción y definición de la "unidad" que se establece en la declaración (que generalmente sólo incluye el espacio aéreo interno entre las paredes perimetrales y excluye los componentes estructurales interiores). Además, las mediciones de habitaciones establecidas en cualquier plano de planta se toman generalmente en los mayores puntos de cada habitación determinada (como si la habitación fuera un rectángulo perfecto), sin tener en cuenta las salidas del corte. En consecuencia, el área de la habitación real será típicamente menor que el producto obtenido multiplicando la longitud por la anchura declarados. Todas las dimensiones son aproximadas y todos los planos y planes de desarrollo están sujetos a cambios. Representaciones orales no pueden considerarse como correctas declaraciones del desarrollador.

VILLA URQUIZA

Le Breton 5095.

DETALLES DE TERMINACIÓN

SOLADOS

• En cocinas, baños, balcones y terrazas, living, dormitorios y ante cámaras: piso Porcellanato o similar.

REVESTIMIENTOS PAREDES

• Cerámicas esmaltadas en lavaderos y cocina.
• Porcellanato ó Cerámica 35/35 de primera calidad en baños principales de la unidad.
• Toilets terminados con enlucidos de yeso.

MESADAS DE BAÑOS

• De granito de 2 cm. de espesor con bachas de loza o vanitory de loza con vanitory integrado, sin muebles bajo mesada.

MESADAS DE COCINA Y LAVADEROS

• De granito de 2 cm. de espesor con bachas de acero inoxidable.

COCINAS

• Cocinas eléctricas Domec, o similar. Las unidades de 2 y 3 ambientes llevan horno y anafes de 4 hornallas. Los más chicos llevan anafes de 2 hornallas.



NOTA: Los materiales y especificaciones del plano están sujetos a modificaciones arquitectónicas y otras a la sola discreción del desarrollador, constructor, o arquitecto, o que así se regulara por ley. Los planos de planta pueden no ser a escala. Cualquier mueble, electrodoméstico o artículo de decorado representado aquí se muestra únicamente con fines artísticos e ilustrativos y no está incluido en la compra y venta de la residencia. Las dimensiones indicadas se miden a los límites exteriores de la pared exterior y la línea central de las paredes interiores y, de hecho, varían de las dimensiones que se determinarían mediante el uso de la descripción y definición de la "unidad" que se establece en la declaración (que generalmente sólo incluye el espacio aéreo interno entre las paredes perimetrales y excluye los componentes estructurales interiores). Además, las mediciones de habitaciones establecidas en cualquier plano de planta se toman generalmente en los mayores puntos de cada habitación determinada (como si la habitación fuera un rectángulo perfecto), sin tener en cuenta las salidas del corte. En consecuencia, el área de la habitación real será típicamente menor que el producto obtenido multiplicando la longitud por la anchura declarados. Todas las dimensiones son aproximadas y todos los planos y planes de desarrollo están sujetos a cambios. Representaciones orales no pueden considerarse como correctas declaraciones del desarrollador.

VILLA URQUIZA

Le Breton 5095.

DETALLES DE TERMINACIÓN

MUEBLES DE COCINA Y LAVADERO

Serán en melamina, con diseño moderno e interiores. Se proveerán muebles bajo mesada ejecutados en aglomerado melamínico de 18 mm. de espesor. Sin alacenas. Cajones, ídem hojas, con guías metálicas tipo corredizas.

AIRE ACONDICIONADO

• Se prevé la instalación eléctrica y cañerías de interconexión para recibir un equipo Split por ambiente principal, a cargo del comprador, de unidades separadas, con la unidad exterior ubicada en los balcones.

AGUA CALIENTE

• Servicio central con baterías de Termotanques.

INSTALACION SANITARIA

• Instalación para agua caliente y fría con cañería termo-fusión y desagües en PVC y/o polipropileno.-



NOTA: Los materiales y especificaciones del plano están sujetos a modificaciones arquitectónicas y otras a la sola discreción del desarrollador, constructor o arquitecto, o que así se requiera por ley. Los planos de planta pueden ser a escala. Cualquier mueble, electrodoméstico o artículo de decorado representado aquí se muestra únicamente con fines artísticos e ilustrativos y no está incluido en la compra y venta de la residencia. Las dimensiones indicadas se miden a los límites exteriores de la pared exterior y/o línea central de las paredes interiores y, de hecho, varían de las dimensiones que se determinarían mediante el uso de la descripción y definición de la "unidad" que se establece en la declaración, que generalmente sólo incluye el espacio aéreo interno entre las paredes perimetrales y excluye los componentes estructurales interiores). Además, las mediciones de habitaciones establecidas en cualquier plano de planta se toman generalmente en los mayores puntos de cada habitación determinada (como si la habitación fuera un rectángulo perfecto), sin tener en cuenta las saídas del corte. En consecuencia, el área de la habitación real será típicamente menor que el producto obtenido multiplicando la longitud por la anchura declarados. Todas las dimensiones son aproximadas y todos los planos y planes de desarrollo están sujetos a cambios. Representaciones orales no pueden considerarse como correctas declaraciones del desarrollador.

LEPORE

LEPORE | Barrio Norte

Av. Las Heras 2406
esq. Laprida.
bnorte@lepore.com.ar
011 4805 5050

LEPORE | Caballito I

Av. Juan B. Alberdi 705
esq. San José de Calasanz
caballito@lepore.com.ar
011 4905 5500

LEPORE | Caballito II

Av. Directorio 299
esq. Viel
caballitosur@lepore.com.ar
011 4905 5510

LEPORE | Centro

Av. Corrientes 1199
esq. Libertad
centro@lepore.com.ar
011 4331 3030

LEPORE | PALERMO

Av. Scalabrini Ortiz 1500
esq. Honduras
palermo@lepore.com.ar
011 4775 0999

LEPORE | San Cristóbal

Av. San Juan 2199
esq. Pasco
sancristobal@lepore.com.ar
011 4941 4100

LEPORE | Villa Crespo

Araoz 909
esq. Jufre
villacrespo@lepore.com.ar
011 4859 4600

LEPORE | Patagonia

Av. Arrayanes 295
Villa La Angostura - Neuquén
patagoniao@lepore.com.ar
02944 495 303