

LEPORE

Av. DORREGO 1511 | PALERMO | C.A.B.A.

PA LER MO

GALERÍA FOTOGRÁFICA

Un extenso barrio residencial de Buenos Aires que se destaca por sus bellas avenidas arboladas y sus elegantes viviendas.

Cuenta con numerosas zonas de esparcimiento, culturales y gastronómicas.

Considerado un barrio "de moda" donde las casas y galpones antiguos se convirtieron en tiendas de diseño, bares, espacios de arte y en hoteles boutique.

Según la revista Time Out, en su edición británica, las calles de este barrio porteño fueron elegidas en el puesto 41 del ranking "El Barrio más cool del mundo"



PA LER MO

Dorrego 1511

Esq. Av. Córdoba esq. Arévalo.

SUBSUELO

- SALA MULTIMEDIA.
- BICICLETEROS.
- LAUNDRY.
- DEPÓSITO LOCAL.
- SERVICIOS.

PLANTA BAJA

- HALL DE ACCESO.
- LOCAL COMERCIAL.

PISO 1° a 9°

- COWORKING EN PISO 1.
- UNIDADES FUNCIONALES DE 1 Y 2 AMBIENTES..

PISO 10°

- SUM. / CO . WORKING.
- GYM.

PISO 11°

- ROOF TOP 360°.
- SOLÁRIUM.
- GRILL ZONE..
- ESPEJO DE AGUA.



NOTA: Los materiales y especificaciones del plano están sujetos a modificaciones arquitectónicas y otras a la sola discreción del desarrollador, constructor o arquitecto, o que así se requiera por ley. Los planos de planta pueden no ser a escala. Cualquier mueble, electrodoméstico o artículo de decorado representado aquí se muestra únicamente con fines artísticos e ilustrativos y no está incluido en la compra y venta de la residencia. Las dimensiones indicadas se miden a los límites exteriores de la pared exterior y la línea central de las paredes interiores y, de hecho, varían de las dimensiones que se determinarían mediante el uso de la descripción y definición de la "unidad" que se establece en la declaración (que generalmente sólo incluye el espacio aéreo interno entre las paredes perimetrales y excluye los componentes estructurales interiores). Además, las mediciones de habitaciones establecidas en cualquier plano de planta se toman generalmente en los mayores puntos de cada habitación determinada (como si la habitación fuera un rectángulo perfecto), sin tener en cuenta las salidas del corte. En consecuencia, el área de la habitación real será típicamente menor que el producto obtenido multiplicando la longitud por la anchura declarados. Todas las dimensiones son aproximadas y todos los planos y planes de desarrollo están sujetos a cambios. Representaciones orales no pueden considerarse como correctas declaraciones del desarrollador.

PA LER MO

Dorrego 1511

Esq. Av. Córdoba esq. Arévalo.

PISO

1°

UBICACIÓN

Frete esq.

UNIDAD

01

TIPOLOGÍA

2 Ambientes
CON BALCÓN

SUP. TOTAL PROPIA

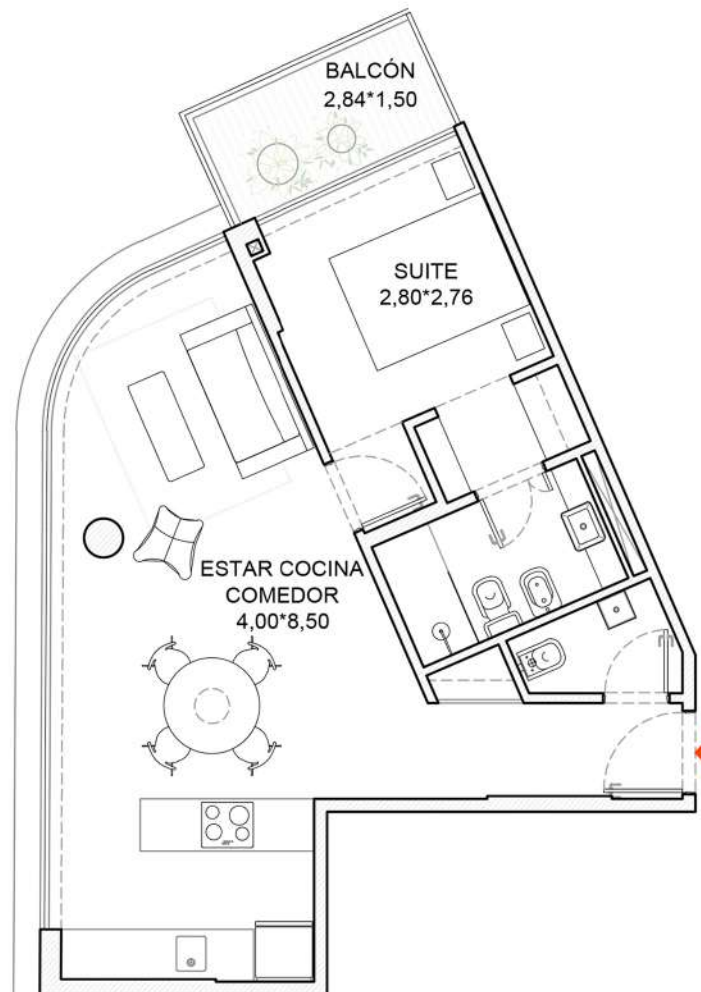
53.00 M²

SUP. CUB.

48.90 M²

SUP. SEMICUB.

4.10 M²



NOTA: Los materiales y especificaciones del plano están sujetos a modificaciones arquitectónicas y otras a la sola discreción del desarrollador, constructor o arquitecto, o que así se requiera por ley. Los planos de planta pueden no ser a escala. Cualquier mueble, electrodoméstico o artículo de decorado representado aquí se muestra únicamente con fines artísticos e ilustrativos y no está incluido en la compra y venta de la residencia. Las dimensiones indicadas se miden a los límites exteriores de la pared exterior y la línea central de las paredes interiores y, de hecho, varían de las dimensiones que se determinarían mediante el uso de la descripción y definición de la "unidad" que se establece en la declaración (que generalmente sólo incluye el espacio aéreo interno entre las paredes perimetrales y excluye los componentes estructurales interiores). Además, las mediciones de habitaciones establecidas en cualquier plano de planta se toman generalmente en los mayores puntos de cada habitación determinada (como si la habitación fuera un rectángulo perfecto), sin tener en cuenta las salidas del corte. En consecuencia, el área de la habitación real será típicamente menor que el producto obtenido multiplicando la longitud por la anchura declarados. Todas las dimensiones son aproximadas y todos los planos y planes de desarrollo están sujetos a cambios. Representaciones orales no pueden considerarse como correctas declaraciones del desarrollador.

PA LER MO

Dorrego 1511

Esq. Av. Córdoba esq. Arévalo.

PISO

1°

UBICACIÓN

Frente Av. Dorrego

UNIDAD

02

TIPOLOGÍA

2 Ambientes
CON BALCÓN

SUP. TOTAL PROPIA

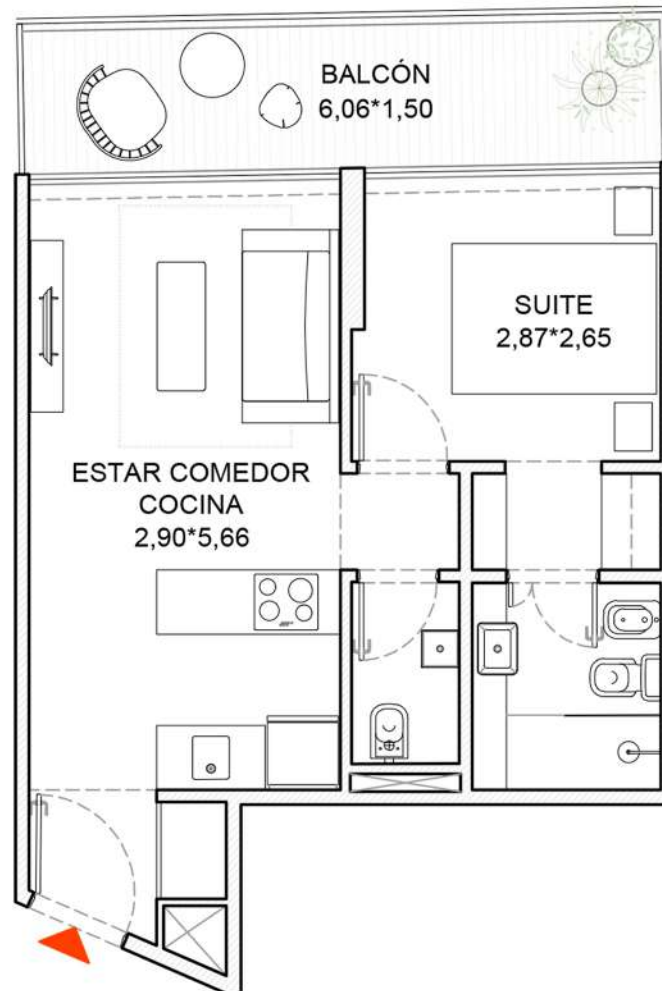
44.90 M²

SUP. CUB.

36.20 M²

SUP. SEMICUB.

8.70 M²



NOTA: Los materiales y especificaciones del plano están sujetos a modificaciones arquitectónicas y otras a la sola discreción del desarrollador, constructor o arquitecto, o que así se requiera por ley. Los planos de planta pueden no ser a escala. Cualquier mueble, electrodoméstico o artículo de decorado representado aquí se muestra únicamente con fines artísticos e ilustrativos y no está incluido en la compra y venta de la residencia. Las dimensiones indicadas se miden a los límites exteriores de la pared exterior y la línea central de las paredes interiores y, de hecho, varían de las dimensiones que se determinarían mediante el uso de la descripción y definición de la "unidad" que se establece en la declaración (que generalmente sólo incluye el espacio aéreo interno entre las paredes perimetrales y excluye los componentes estructurales interiores). Además, las mediciones de habitaciones establecidas en cualquier plano de planta se toman generalmente en los mayores puntos de cada habitación determinada (como si la habitación fuera un rectángulo perfecto), sin tener en cuenta las salidas del corte. En consecuencia, el área de la habitación real será típicamente menor que el producto obtenido multiplicando la longitud por la anchura declarados. Todas las dimensiones son aproximadas y todos los planos y planes de desarrollo están sujetos a cambios. Representaciones orales no pueden considerarse como correctas declaraciones del desarrollador.

PA LER MO

Dorrego 1511

Esq. Av. Córdoba esq. Arévalo.

PISO

1°

UBICACIÓN

Frente Arévalo

UNIDAD

03

TIPOLOGÍA

2 Ambientes
CON BALCÓN

SUP. TOTAL PROPIA

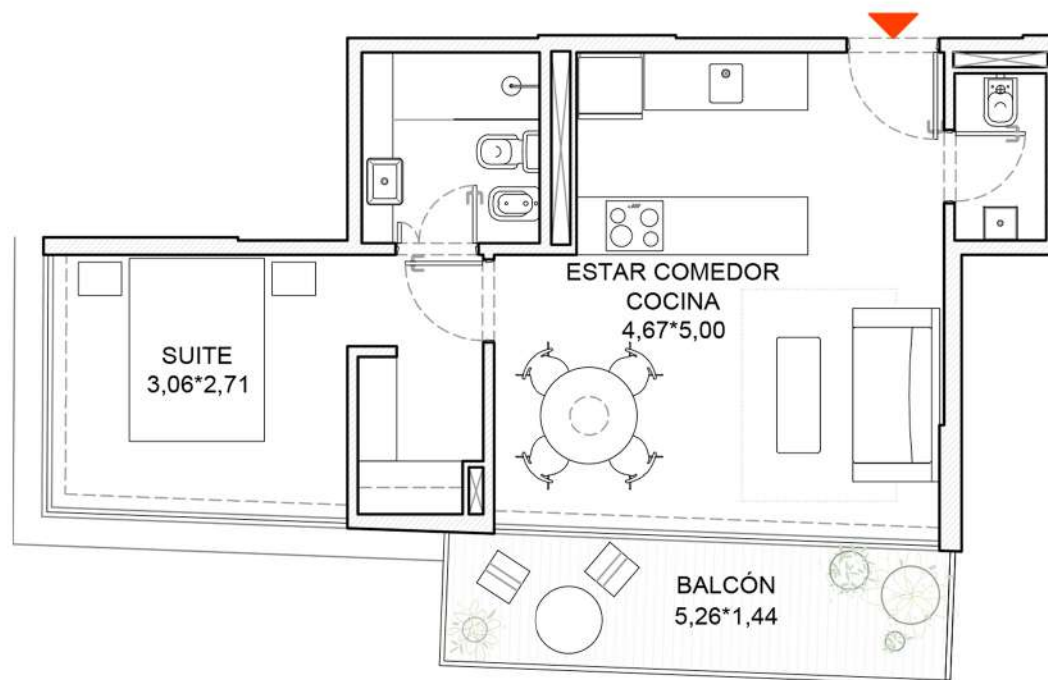
48.10 M²

SUP. CUB.

40.80 M²

SUP. SEMICUB.

7.30 M²



NOTA: Los materiales y especificaciones del plano están sujetos a modificaciones arquitectónicas y otras a la sola discreción del desarrollador, constructor o arquitecto, o que así se requiera por ley. Los planos de planta pueden no ser a escala. Cualquier mueble, electrodoméstico o artículo de decorado representado aquí se muestra únicamente con fines artísticos e ilustrativos y no está incluido en la compra y venta de la residencia. Las dimensiones indicadas se miden a los límites exteriores de la pared exterior y la línea central de las paredes interiores y, de hecho, varían de las dimensiones que se determinarían mediante el uso de la descripción y definición de la "unidad" que se establece en la declaración (que generalmente sólo incluye el espacio aéreo interno entre las paredes perimetrales y excluye los componentes estructurales interiores). Además, las mediciones de habitaciones establecidas en cualquier plano de planta se toman generalmente en los mayores puntos de cada habitación determinada (como si la habitación fuera un rectángulo perfecto), sin tener en cuenta las salidas del corte. En consecuencia, el área de la habitación real será típicamente menor que el producto obtenido multiplicando la longitud por la anchura declarados. Todas las dimensiones son aproximadas y todos los planos y planes de desarrollo están sujetos a cambios. Representaciones orales no pueden considerarse como correctas declaraciones del desarrollador.

PA LER MO

Dorrego 1511

Esq. Av. Córdoba esq. Arévalo.

PISO

1°

UBICACIÓN

Frente Arévalo

UNIDAD

04

TIPOLOGÍA

2 Ambientes
CON BALCÓN

SUP. TOTAL PROPIA

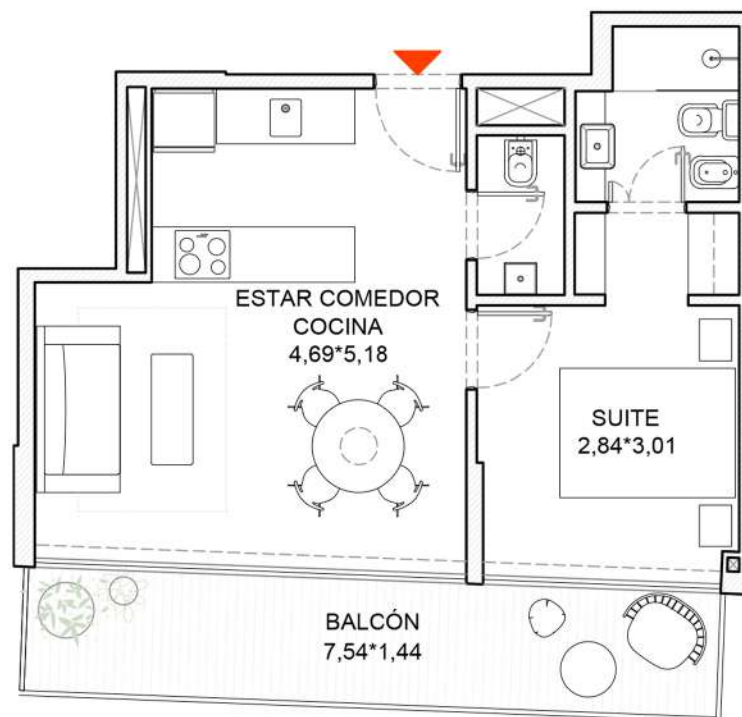
48.70 M²

SUP. CUB.

38.20 M²

SUP. SEMICUB.

10.50 M²



NOTA: Los materiales y especificaciones del plano están sujetos a modificaciones arquitectónicas y otras a la sola discreción del desarrollador, constructor o arquitecto, o que así se requiera por ley. Los planos de planta pueden no ser a escala. Cualquier mueble, electrodoméstico o artículo de decorado representado aquí se muestra únicamente con fines artísticos e ilustrativos y no está incluido en la compra y venta de la residencia. Las dimensiones indicadas se miden a los límites exteriores de la pared exterior y la línea central de las paredes interiores y, de hecho, varían de las dimensiones que se determinarían mediante el uso de la descripción y definición de la "unidad" que se establece en la declaración (que generalmente sólo incluye el espacio aéreo interno entre las paredes perimetrales y excluye los componentes estructurales interiores). Además, las mediciones de habitaciones establecidas en cualquier plano de planta se toman generalmente en los mayores puntos de cada habitación determinada (como si la habitación fuera un rectángulo perfecto), sin tener en cuenta las salidas del corte. En consecuencia, el área de la habitación real será típicamente menor que el producto obtenido multiplicando la longitud por la anchura declarados. Todas las dimensiones son aproximadas y todos los planos y planes de desarrollo están sujetos a cambios. Representaciones orales no pueden considerarse como correctas declaraciones del desarrollador.

PA LER MO

Dorrego 1511

Esq. Av. Córdoba esq. Arévalo.

PISO

2° a 7°

UBICACIÓN

Fronte esq.

UNIDAD

01

TIPOLOGÍA

2 Ambientes
CON BALCÓN

SUP. TOTAL PROPIA

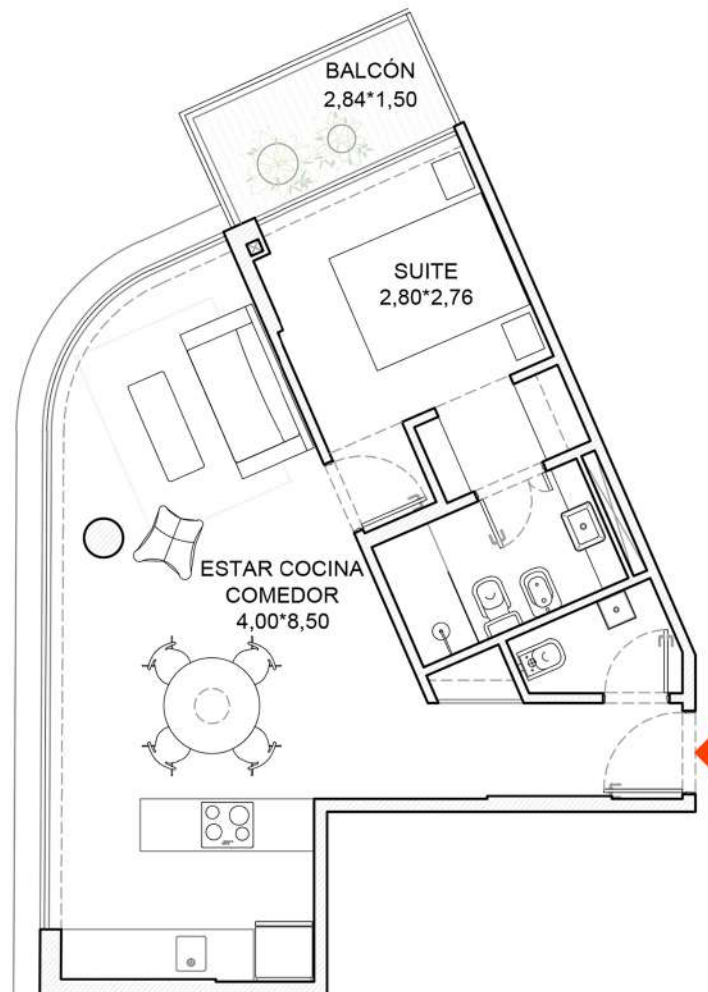
53.00 M²

SUP. CUB.

48.90 M²

SUP. SEMICUB.

4.10 M²



NOTA: Los materiales y especificaciones del plano están sujetos a modificaciones arquitectónicas y otras a la sola discreción del desarrollador, constructor o arquitecto, o que así se requiera por ley. Los planos de planta pueden no ser a escala. Cualquier mueble, electrodoméstico o artículo de decorado representado aquí se muestra únicamente con fines artísticos e ilustrativos y no está incluido en la compra y venta de la residencia. Las dimensiones indicadas se miden a los límites exteriores de la pared exterior y la línea central de las paredes interiores y, de hecho, varían de las dimensiones que se determinarían mediante el uso de la descripción y definición de la "unidad" que se establece en la declaración (que generalmente sólo incluye el espacio aéreo interno entre las paredes perimetrales y excluye los componentes estructurales interiores). Además, las mediciones de habitaciones establecidas en cualquier plano de planta se toman generalmente en los mayores puntos de cada habitación determinada (como si la habitación fuera un rectángulo perfecto), sin tener en cuenta las salidas del corte. En consecuencia, el área de la habitación real será típicamente menor que el producto obtenido multiplicando la longitud por la anchura declarados. Todas las dimensiones son aproximadas y todos los planos y planes de desarrollo están sujetos a cambios. Representaciones orales no pueden considerarse como correctas declaraciones del desarrollador.

PA LER MO

Dorrego 1511

Esq. Av. Córdoba esq. Arévalo.

PISO

2° a 7°

UBICACIÓN

Frente Av. Dorrego

UNIDAD

02

TIPOLOGÍA

2 Ambientes
CON BALCÓN

SUP. TOTAL PROPIA

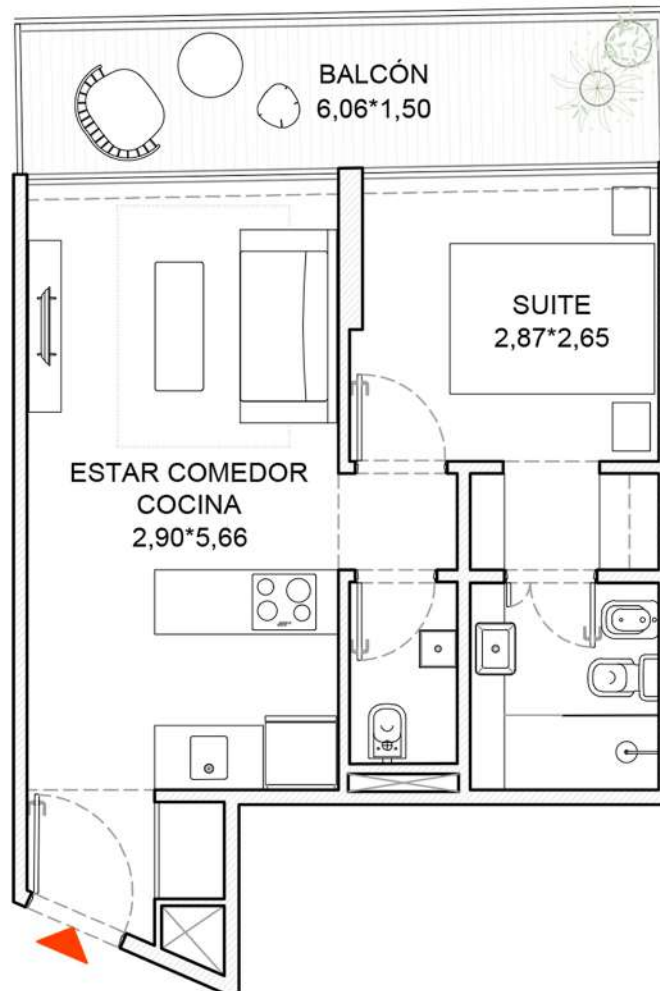
44.90 M²

SUP. CUB.

36.20 M²

SUP. SEMICUB.

8.70 M²



NOTA: Los materiales y especificaciones del plano están sujetos a modificaciones arquitectónicas y otras a la sola discreción del desarrollador, constructor o arquitecto, o que así se requiera por ley. Los planos de planta pueden no ser a escala. Cualquier mueble, electrodoméstico o artículo de decorado representado aquí se muestra únicamente con fines artísticos e ilustrativos y no está incluido en la compra y venta de la residencia. Las dimensiones indicadas se miden a los límites exteriores de la pared exterior y la línea central de las paredes interiores y, de hecho, varían de las dimensiones que se determinarían mediante el uso de la descripción y definición de la "unidad" que se establece en la declaración (que generalmente sólo incluye el espacio aéreo interno entre las paredes perimetrales y excluye los componentes estructurales interiores). Además, las mediciones de habitaciones establecidas en cualquier plano de planta se toman generalmente en los mayores puntos de cada habitación determinada (como si la habitación fuera un rectángulo perfecto), sin tener en cuenta las salidas del corte. En consecuencia, el área de la habitación real será típicamente menor que el producto obtenido multiplicando la longitud por la anchura declarados. Todas las dimensiones son aproximadas y todos los planos y planes de desarrollo están sujetos a cambios. Representaciones orales no pueden considerarse como correctas declaraciones del desarrollador.

PA LER MO

Dorrego 1511
Esq. Av. Córdoba esq. Arévalo.

PISO

2° a 7°

UBICACIÓN

Frente Arévalo

UNIDAD

03

TIPOLOGÍA

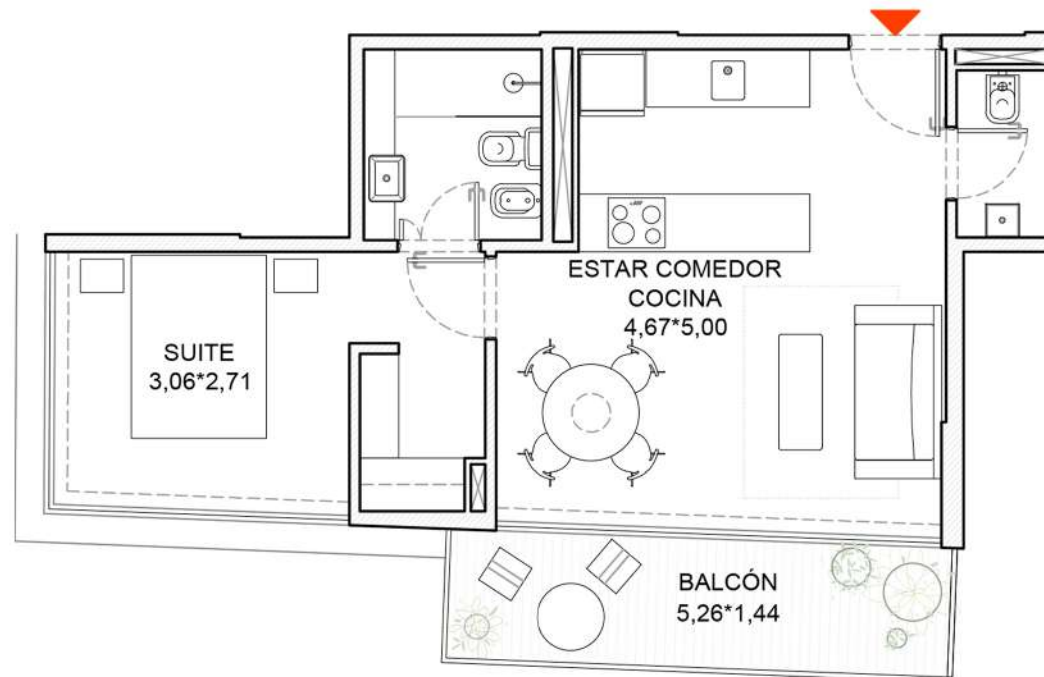
2 Ambientes
CON BALCÓN

SUP. TOTAL PROPIA

48.10 M²

SUP. CUB. SUP. SEMICUB.

40.80 M² 7.30 M²



NOTA: Los materiales y especificaciones del plano están sujetos a modificaciones arquitectónicas y otras a la sola discreción del desarrollador, constructor o arquitecto, o que así se requiera por ley. Los planos de planta pueden no ser a escala. Cualquier mueble, electrodoméstico o artículo de decorado representado aquí se muestra únicamente con fines artísticos e ilustrativos y no está incluido en la compra y venta de la residencia. Las dimensiones indicadas se miden a los límites exteriores de la pared exterior y la línea central de las paredes interiores y, de hecho, varían de las dimensiones que se determinarían mediante el uso de la descripción y definición de la "unidad" que se establece en la declaración (que generalmente sólo incluye el espacio aéreo interno entre las paredes perimetrales y excluye los componentes estructurales interiores). Además, las mediciones de habitaciones establecidas en cualquier plano de planta se toman generalmente en los mayores puntos de cada habitación determinada (como si la habitación fuera un rectángulo perfecto), sin tener en cuenta las salidas del corte. En consecuencia, el área de la habitación real será típicamente menor que el producto obtenido multiplicando la longitud por la anchura declarados. Todas las dimensiones son aproximadas y todos los planos y planes de desarrollo están sujetos a cambios. Representaciones orales no pueden considerarse como correctas declaraciones del desarrollador.

PA LER MO

Dorrego 1511

Esq. Av. Córdoba esq. Arévalo.

PISO

2° a 7°

UBICACIÓN

Frente Arévalo

UNIDAD

04

TIPOLOGÍA

2 Ambientes
CON BALCÓN

SUP. TOTAL PROPIA

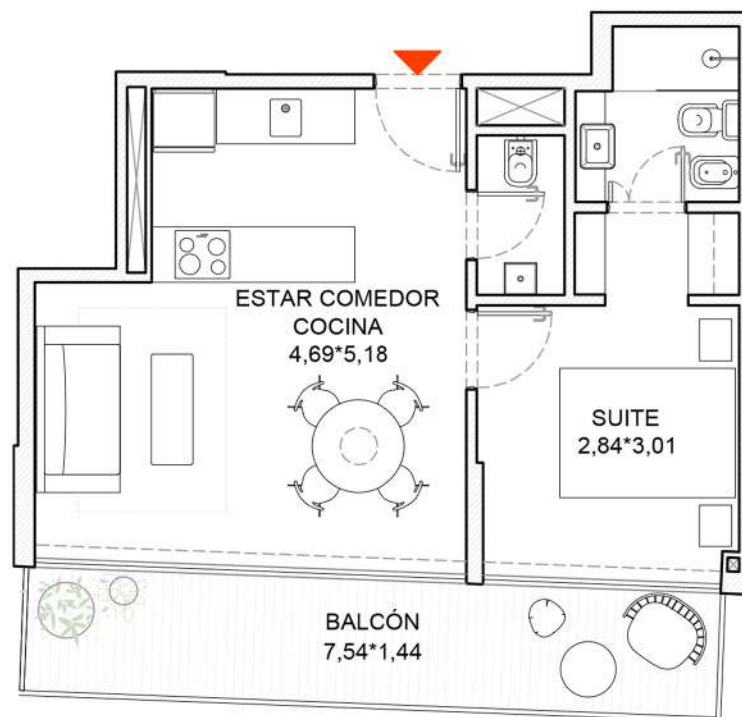
48.70 M²

SUP. CUB.

38.20 M²

SUP. SEMICUB.

10.50 M²



NOTA: Los materiales y especificaciones del plano están sujetos a modificaciones arquitectónicas y otras a la sola discreción del desarrollador, constructor o arquitecto, o que así se requiera por ley. Los planos de planta pueden no ser a escala. Cualquier mueble, electrodoméstico o artículo de decorado representado aquí se muestra únicamente con fines artísticos e ilustrativos y no está incluido en la compra y venta de la residencia. Las dimensiones indicadas se miden a los límites exteriores de la pared exterior y la línea central de las paredes interiores y, de hecho, varían de las dimensiones que se determinarían mediante el uso de la descripción y definición de la "unidad" que se establece en la declaración (que generalmente sólo incluye el espacio aéreo interno entre las paredes perimetrales y excluye los componentes estructurales interiores). Además, las mediciones de habitaciones establecidas en cualquier plano de planta se toman generalmente en los mayores puntos de cada habitación determinada (como si la habitación fuera un rectángulo perfecto), sin tener en cuenta las salidas del corte. En consecuencia, el área de la habitación real será típicamente menor que el producto obtenido multiplicando la longitud por la anchura declarados. Todas las dimensiones son aproximadas y todos los planos y planes de desarrollo están sujetos a cambios. Representaciones orales no pueden considerarse como correctas declaraciones del desarrollador.

PA LER MO

Dorrego 1511

Esq. Av. Córdoba esq. Arévalo.

PISO

2° a 7°

UBICACIÓN

Frente Av. Dorrego

UNIDAD

05

TIPOLOGÍA

Monoambiente
CON BALCÓN

SUP. TOTAL PROPIA

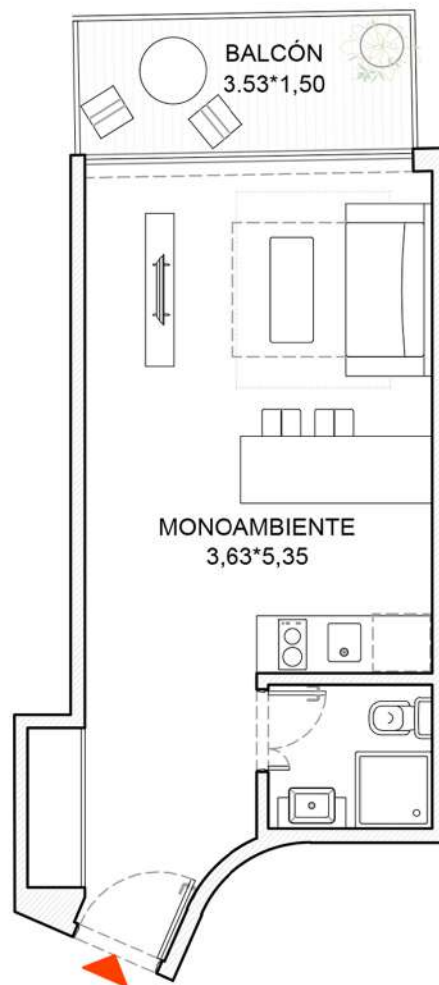
33.30 M²

SUP. CUB.

28.20 M²

SUP. SEMICUB.

5.10 M²



NOTA: Los materiales y especificaciones del plano están sujetos a modificaciones arquitectónicas y otras a la sola discreción del desarrollador, constructor o arquitecto, o que así se requiera por ley. Los planos de planta pueden no ser a escala. Cualquier mueble, electrodoméstico o artículo de decorado representado aquí se muestra únicamente con fines artísticos e ilustrativos y no está incluido en la compra y venta de la residencia. Las dimensiones indicadas se miden a los límites exteriores de la pared exterior y la línea central de las paredes interiores y, de hecho, varían de las dimensiones que se determinarían mediante el uso de la descripción y definición de la "unidad" que se establece en la declaración (que generalmente sólo incluye el espacio aéreo interno entre las paredes perimetrales y excluye los componentes estructurales interiores). Además, las mediciones de habitaciones establecidas en cualquier plano de planta se toman generalmente en los mayores puntos de cada habitación determinada (como si la habitación fuera un rectángulo perfecto), sin tener en cuenta las salidas del corte. En consecuencia, el área de la habitación real será típicamente menor que el producto obtenido multiplicando la longitud por la anchura declarados. Todas las dimensiones son aproximadas y todos los planos y planes de desarrollo están sujetos a cambios. Representaciones orales no pueden considerarse como correctas declaraciones del desarrollador.

PA LER MO

Dorrego 1511

Esq. Av. Córdoba esq. Arévalo.

PISO

8°

UBICACIÓN

Frete esq.

UNIDAD

01

TIPOLOGÍA

2 Ambientes
CON TERRAZA

SUP. TOTAL PROPIA

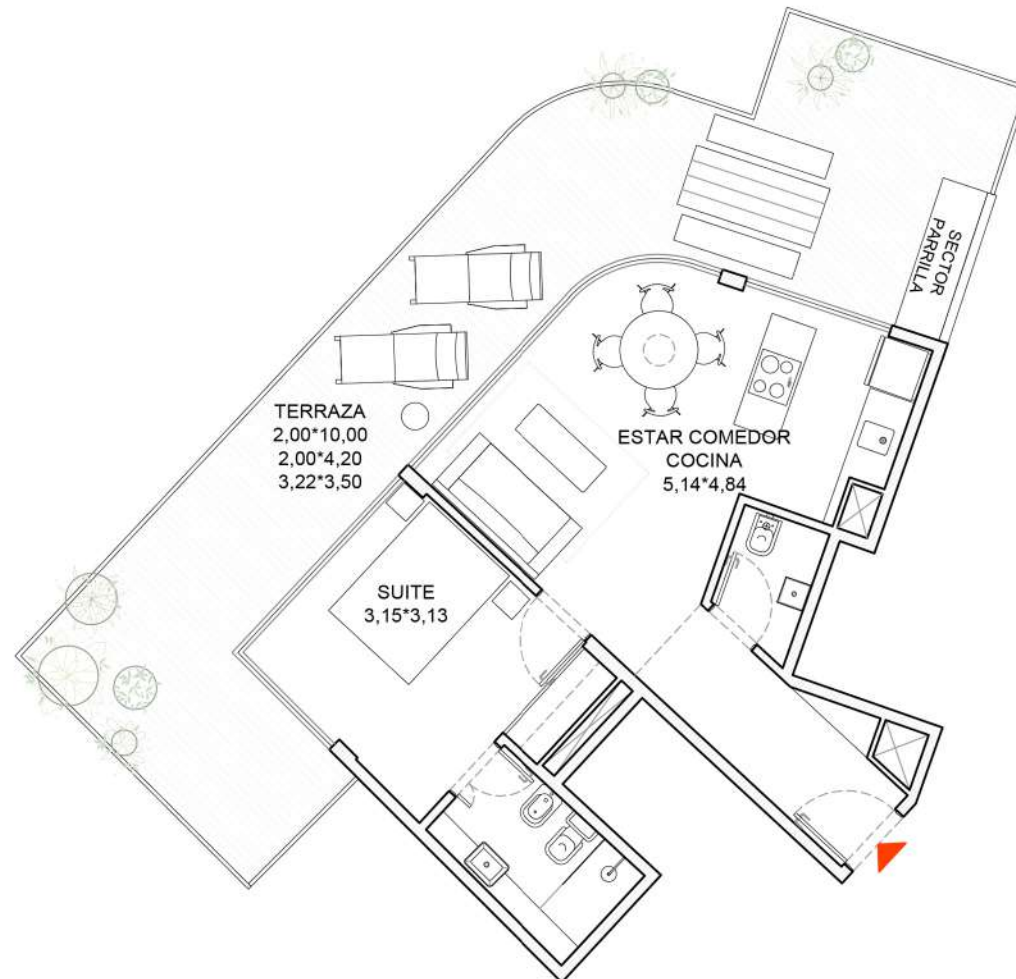
81.20 M²

SUP. CUB.

42.60 M²

SUP. SEMICUB.

38.60 M²



NOTA: Los materiales y especificaciones del plano están sujetos a modificaciones arquitectónicas y otras a la sola discreción del desarrollador, constructor o arquitecto, o que así se requiera por ley. Los planos de planta pueden no ser a escala. Cualquier mueble, electrodoméstico o artículo de decorado representado aquí se muestra únicamente con fines artísticos e ilustrativos y no está incluido en la compra y venta de la residencia. Las dimensiones indicadas se miden a los límites exteriores de la pared exterior y la línea central de las paredes interiores y, de hecho, varían de las dimensiones que se determinarían mediante el uso de la descripción y definición de la "unidad" que se establece en la declaración (que generalmente sólo incluye el espacio aéreo interno entre las paredes perimetrales y excluye los componentes estructurales interiores). Además, las mediciones de habitaciones establecidas en cualquier plano de planta se toman generalmente en los mayores puntos de cada habitación determinada (como si la habitación fuera un rectángulo perfecto), sin tener en cuenta las salidas del corte. En consecuencia, el área de la habitación real será típicamente menor que el producto obtenido multiplicando la longitud por la anchura declarados. Todas las dimensiones son aproximadas y todos los planos y planes de desarrollo están sujetos a cambios. Representaciones orales no pueden considerarse como correctas declaraciones del desarrollador.

PA LER MO

Dorrego 1511

Esq. Av. Córdoba esq. Arévalo.

PISO

8°

UBICACIÓN

Frente Arévalo

UNIDAD

02

TIPOLOGÍA

2 Ambientes
CON TERRAZA

SUP. TOTAL PROPIA

78.20 M²

SUP. CUB. SUP. SEMICUB.

34.50 M² 43.70 M²



NOTA: Los materiales y especificaciones del plano están sujetos a modificaciones arquitectónicas y otras a la sola discreción del desarrollador, constructor o arquitecto, o que así se requiera por ley. Los planos de planta pueden no ser a escala. Cualquier mueble, electrodoméstico o artículo de decorado representado aquí se muestra únicamente con fines artísticos e ilustrativos y no está incluido en la compra y venta de la residencia. Las dimensiones indicadas se miden a los límites exteriores de la pared exterior y la línea central de las paredes interiores y, de hecho, varían de las dimensiones que se determinarían mediante el uso de la descripción y definición de la "unidad" que se establece en la declaración (que generalmente sólo incluye el espacio aéreo interno entre las paredes perimetrales y excluye los componentes estructurales interiores). Además, las mediciones de habitaciones establecidas en cualquier plano de planta se toman generalmente en los mayores puntos de cada habitación determinada (como si la habitación fuera un rectángulo perfecto), sin tener en cuenta las salidas del corte. En consecuencia, el área de la habitación real será típicamente menor que el producto obtenido multiplicando la longitud por la anchura declarados. Todas las dimensiones son aproximadas y todos los planos y planes de desarrollo están sujetos a cambios. Representaciones orales no pueden considerarse como correctas declaraciones del desarrollador.

PA LER MO

Dorrego 1511

Esq. Av. Córdoba esq. Arévalo.

PISO

8°

UBICACIÓN

Frente Av. Dorrego

UNIDAD

03

TIPOLOGÍA

2 Ambientes

CON TERRAZA CON PARRILLA

SUP. TOTAL PROPIA

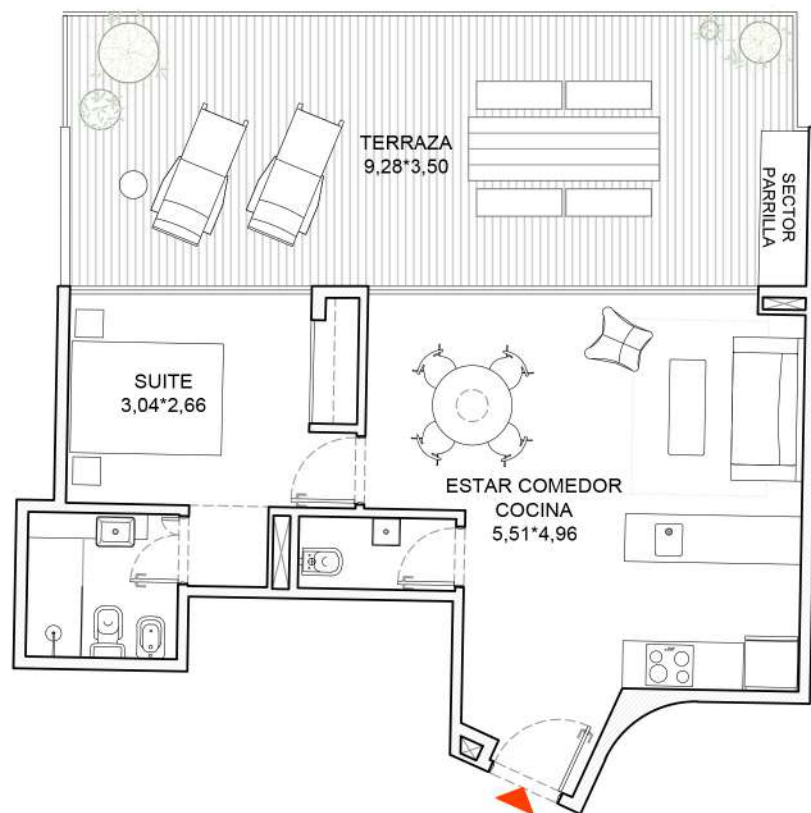
76.20 M²

SUP. CUB.

44.30M²

SUP. SEMICUB.

31.90 M²



NOTA: Los materiales y especificaciones del plano están sujetos a modificaciones arquitectónicas y otras a la sola discreción del desarrollador, constructor o arquitecto, o que así se requiera por ley. Los planos de planta pueden no ser a escala. Cualquier mueble, electrodoméstico o artículo de decorado representado aquí se muestra únicamente con fines artísticos e ilustrativos y no está incluido en la compra y venta de la residencia. Las dimensiones indicadas se miden a los límites exteriores de la pared exterior y la línea central de las paredes interiores y, de hecho, varían de las dimensiones que se determinarían mediante el uso de la descripción y definición de la "unidad" que se establece en la declaración (que generalmente sólo incluye el espacio aéreo interno entre las paredes perimetrales y excluye los componentes estructurales interiores). Además, las mediciones de habitaciones establecidas en cualquier plano de planta se toman generalmente en los mayores puntos de cada habitación determinada (como si la habitación fuera un rectángulo perfecto), sin tener en cuenta las salidas del corte. En consecuencia, el área de la habitación real será típicamente menor que el producto obtenido multiplicando la longitud por la anchura declarados. Todas las dimensiones son aproximadas y todos los planos y planes de desarrollo están sujetos a cambios. Representaciones orales no pueden considerarse como correctas declaraciones del desarrollador.

PA LER MO

Dorrego 1511

Esq. Av. Córdoba esq. Arévalo.

PISO

9°

UBICACIÓN

PISO

UNIDAD

01

TIPOLOGÍA

2 Ambientes
CON TERRAZA

SUP. TOTAL PROPIA

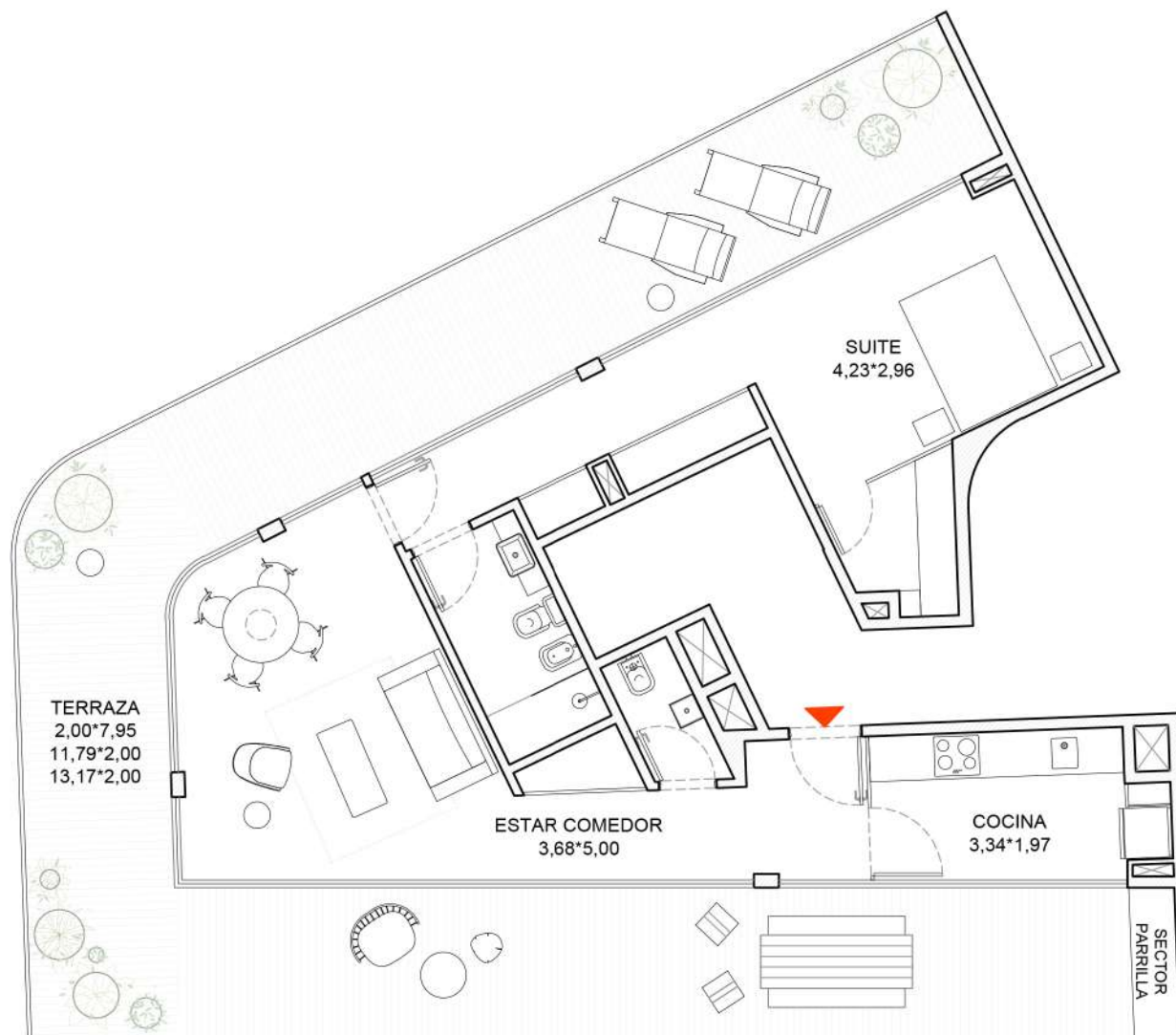
131.40 M²

SUP. CUB.

65.70 M²

SUP. SEMICUB.

65.70 M²



NOTA: Los materiales y especificaciones del plano están sujetos a modificaciones arquitectónicas y otras a la sola discreción del desarrollador, constructor o arquitecto, o que así se requiera por ley. Los planos de planta pueden no ser a escala. Cualquier mueble, electrodoméstico o artículo de decorado representado aquí se muestra únicamente con fines artísticos e ilustrativos y no está incluido en la compra y venta de la residencia. Las dimensiones indicadas se miden a los límites exteriores de la pared exterior y la línea central de las paredes interiores y, de hecho, varían de las dimensiones que se determinarían mediante el uso de la descripción y definición de la "unidad" que se establece en la declaración (que generalmente sólo incluye el espacio aéreo interno entre las paredes perimetrales y excluye los componentes estructurales interiores). Además, las mediciones de habitaciones establecidas en cualquier plano de planta se toman generalmente en los mayores puntos de cada habitación determinada (como si la habitación fuera un rectángulo perfecto), sin tener en cuenta las salidas del corte. En consecuencia, el área de la habitación real será típicamente menor que el producto obtenido multiplicando la longitud por la anchura declarados. Todas las dimensiones son aproximadas y todos los planos y planes de desarrollo están sujetos a cambios. Representaciones orales no pueden considerarse como correctas declaraciones del desarrollador.

DORREGO

1511

Palermo | CABA

CARACTERÍSTICAS GENERALES

"DORREGO PLACE"

- Aberturas de aluminio de alta prestación con doble vidriado hermético (D.V.H.) Aluar o equivalente
- Puertas de acceso a viviendas en MDF pintadas con marco de chapa BWC N°18
- Frentes de placares en hojas corredizas con espejo e interiores completos con cajonera, estante y barral
- Vestidores sin frente con interiores completos con fondo, laterales, cajonera, estante y barral
- Muebles de cocina bajomesada y alacenas con frentes laqueados
- Mesadas en cuarzo de espesor 2cm con pileta de acero inoxidable "Mi Pileta" o equivalente
- Anafes vitrocerámicos eléctricos de 4 hornallas "Domec" o equivalente
- Hornos eléctricos multifunción de ancho 60cm "Domec" o equivalente
- Griferías de baño y cocina "FV" o equivalente
- Artefactos sanitarios "Roca" o equivalente. Baños principales equipados con bañeras.
- Vanitorys laqueados en baños principales
- Pisos de entablonado sintético o porcellanato en livings, comedores, dormitorios y cocinas
- Pisos de porcellanato en baños, balcones y espacios comunes
- Calefacción por sistema de piso radiante eléctrico
- Preinstalación de aire acondicionado para recibir equipo split frío/calor
- Ascensores de última generación con cabinas con terminación de acero inoxidable con espejos y pasamanos



DORREGO

1511

Palermo | CABA

EDIFICIOS ENTREGADOS



SOLAR ARCOS
PALERMO - CABA
AÑO 2018



SOLAR IMPRENTA
CAÑITAS - CABA
AÑO 2018



LIBERTADOR 5799
BELGRANO - CABA
AÑO 2015



SOLAR AGUILAR
PALERMO - CABA
AÑO 2016



SOLAR BOTÁNICO
PALERMO - CABA
AÑO 2015



SOLAR URQUIZA
VILLA URQUIZA - CABA
AÑO 2016



SOLAR AUSTRIA
RECOLETA - CABA
AÑO 2015



SOLAR PLAZA
RECOLETA - CABA
AÑO 2015

LEPORE

LEPORE | Barrio Norte

Av. Las Heras 2406
esq. Laprida.
bnorte@lepore.com.ar
011 4805 5050

LEPORE | Caballito I

Av. Juan B. Alberdi 705
esq. San José de Calasanz
caballito@lepore.com.ar
011 4905 5500

LEPORE | Caballito II

Av. Directorio 299
esq. Viel
caballitosur@lepore.com.ar
011 4905 5510

LEPORE | Centro

Av. Corrientes 1199
esq. Libertad
centro@lepore.com.ar
011 4331 3030

LEPORE | PALERMO

Av. Scalabrini Ortiz 1500
esq. Honduras
palermo@lepore.com.ar
011 4775 0999

LEPORE | San Cristóbal

Av. San Juan 2199
esq. Pasco
sancristobal@lepore.com.ar
011 4941 4100

LEPORE | Villa Crespo

Araoz 909
esq. Jufre
villacrespo@lepore.com.ar
011 4859 4600

LEPORE | Patagonia

Av. Arrayanes 295
Villa La Angostura - Neuquén
patagoniao@lepore.com.ar
02944 495 303