

LEPORE

JULIÁN ÁLVAREZ 717 | VILLA CRESPO | C.A.B.A.

VILLA CRESCO

JULIÁN ALVAREZ 717

Entre Loyola y Castillo,

GALERÍA FOTOGRÁFICA

Un barrio con historia,
carácter e identidad.

Con sus calles empedradas,
sus antiguos locales y sus cafés
de vecindario, Villa Crespo emana
un encanto de "vida de barrio",
pero a su vez se respira un
ambiente de creatividad,
de innovación y de modernidad.

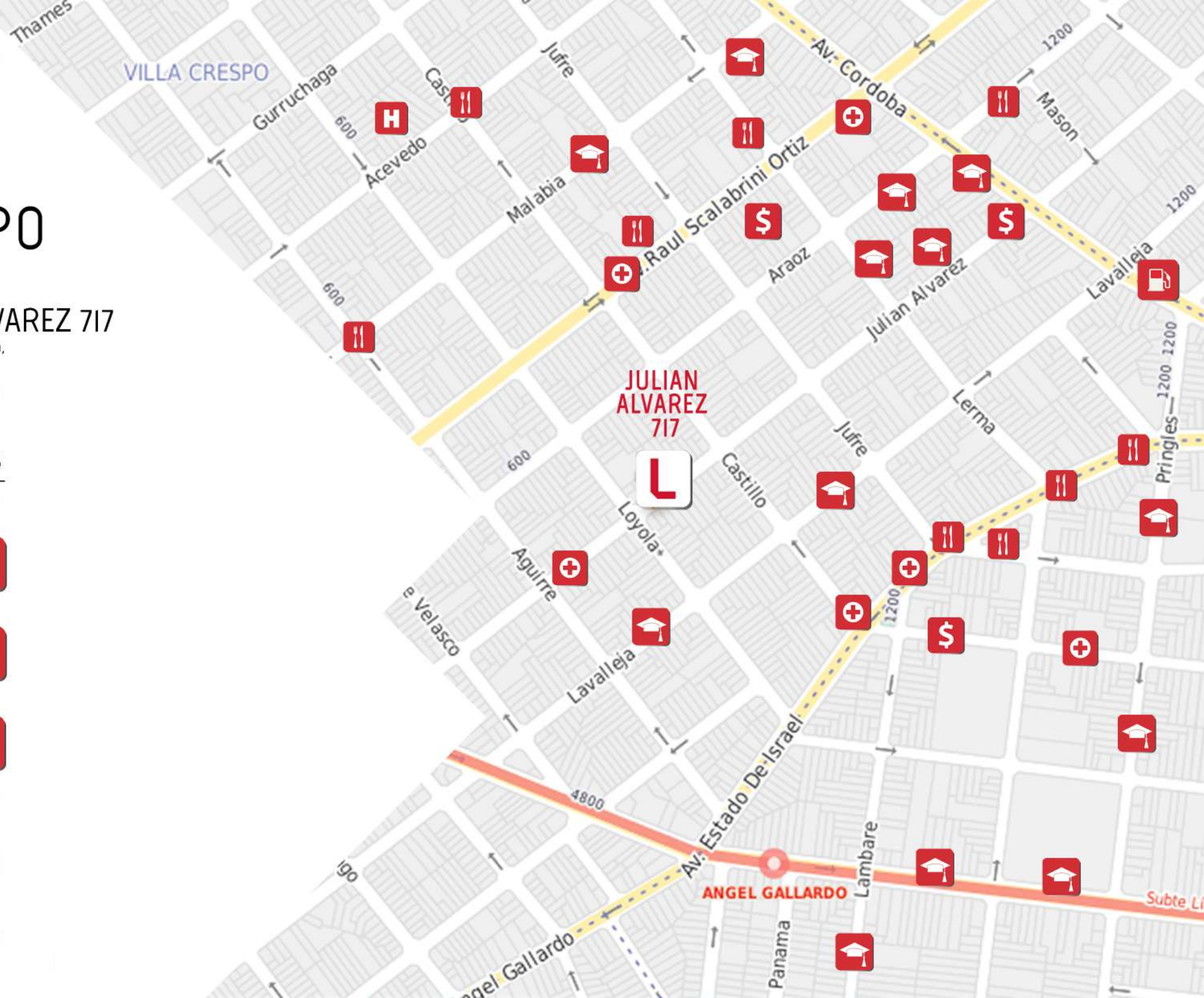


VILLA CRESPO

JULIÁN ALVAREZ 717

Entre Loyola y Castillo,

PUNTOS DE INTERÉS



VILLA CRESCO

JULIÁN ALVAREZ 717

Entre Loyola y Castillo,

PLANTA BAJA

- HALL DE ACCESO.
- 2 UNIDADES FUNCIONALES.

PISO 1º - 9º

- UNIDADES FUNCIONALES
DE 2 y 3 AMBIENTES.

AMENITIES

- SUM.
- TERRAZA.
- PARRILLAS.



NOTA: Los materiales y especificaciones del plano están sujetos a modificaciones arquitectónicas, según la sola discreción del desarrollador, constructor o arquitecto, o que por el tipo de terreno, el tipo de planta o por cualquier otro motivo no ser o ser diferente a lo que se muestra en el plano. Las dimensiones indicadas se refieren a los límites exteriores de la pared exterior y la línea central de las paredes interiores y, de haberlas, a las dimensiones que se definen por las medianas de las paredes perimetrales y excluye los componentes estéticos. Además, las dimensiones de habitaciones establecidas en cualquier plano de planta se toman generalmente en los puntos de su intersección con los muros. En consecuencia, el área de la habitación puede ser ligeramente menor que el producto obtenido multiplicando las dimensiones por las que se declararon. Todas las dimensiones son aproximadas y todos los planos y planes de descripción están sujetos a cambios. Representaciones visuales no pueden considerarse como correctas declaraciones del desarrollador.

VILLA CRESPO

JULIÁN ALVAREZ 717

Entre Loyola y Castillo,



PISO

PB°

UBICACIÓN

Frente

UNIDAD

A

TIPOLOGÍA

Monoambiente

SUP. TOTAL PROPIA

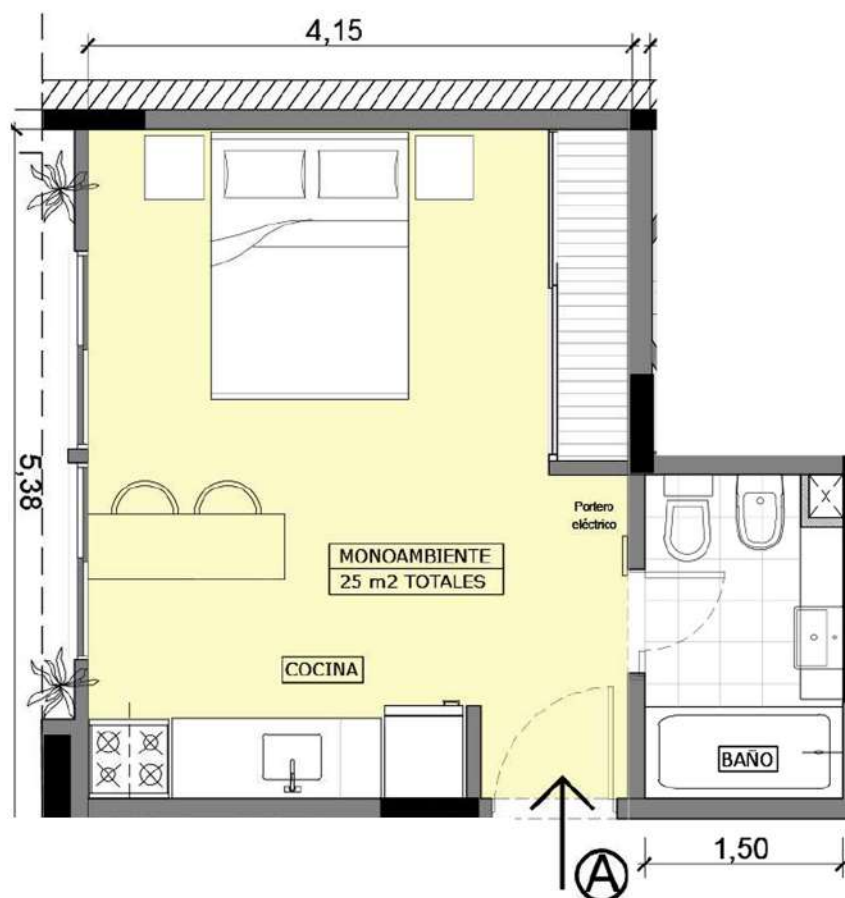
25.00 M²

25.00 M²

SUP. CLUB.

0.00 M²

SUP. SEMICUB.



NOTA: Los materiales y especificaciones del plano están sujetos a modificaciones arquitectónicas y otras a la sola discreción del desarrollador, constructor o arquitecto, o que así se requiera por ley. Los planos de planta pueden no ser a escala. Cualquier mueble, electrodoméstico o artículo de decorado representado aquí se muestra únicamente con fines artísticos e ilustrativos y no está incluido en la compra y venta de la residencia. Las dimensiones indicadas se miden a los límites exteriores de la pared exterior y la línea central de las paredes interiores y, de hecho, varían de las dimensiones que se determinarían mediante el uso de la descripción y definición de la "unidad" que se establece en la declaración (que generalmente sólo incluye el espacio aéreo interno entre las paredes perimetrales y excluye los componentes estructurales interiores). Además, las mediciones de habitaciones establecidas en cualquier plano de planta se toman generalmente en los mayores puntos de cada habitación determinada (como si la habitación fuera un rectángulo perfecto), sin tener en cuenta las salidas del corte. En consecuencia, el área de la habitación real será típicamente menor que el producto obtenido multiplicando la longitud por la anchura declarados. Todas las dimensiones son aproximadas y todos los planos y planes de desarrollo están sujetos a cambios. Representaciones orales no pueden considerarse como correctas declaraciones del desarrollador.

VILLA CRESPO

JULIÁN ALVAREZ 717

Entre Loyola y Castillo,

PISO

1º a 7º

UBICACIÓN

Frente

UNIDAD

A

TIPOLOGÍA

3 Ambientes
CON BALCÓN

SUP. TOTAL PROPIA

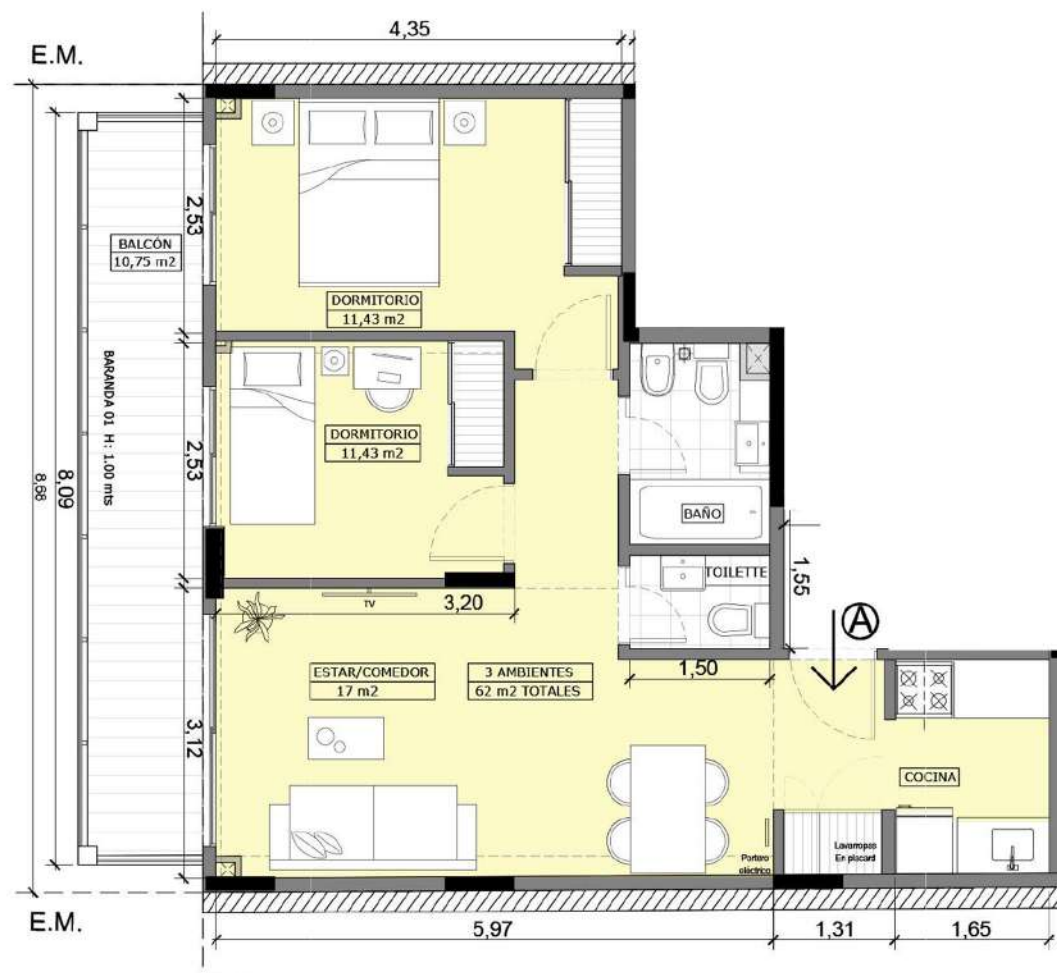
61.50 M²

51.50 M²

10.00 M²

SUP. CUB.

SUP. SEMICUB.



NOTA: Los materiales y especificaciones del plano están sujetos a modificaciones arquitectónicas y otras a la sola discreción del desarrollador, constructor o arquitecto, o que así se requiera por ley. Los planos de planta pueden no ser a escala. Cualquier mueble, electrodoméstico o artículo de decorado representado aquí se muestra únicamente con fines artísticos e ilustrativos y no está incluido en la compra y venta de la residencia. Las dimensiones indicadas se miden a los límites exteriores de la pared exterior y la línea central de las paredes interiores y, de hecho, varían de las dimensiones que se determinarían mediante el uso de la descripción y definición de la "unidad" que se establece en la declaración (que generalmente sólo incluye el espacio aéreo interno entre las paredes perimetrales y excluye los componentes estructurales interiores). Además, las mediciones de habitaciones establecidas en cualquier plano de planta se toman generalmente en los mayores puntos de cada habitación determinada (como si la habitación fuera un rectángulo perfecto), sin tener en cuenta las salidas del corte. En consecuencia, el área de la habitación real será típicamente menor que el producto obtenido multiplicando la longitud por la anchura declarados. Todas las dimensiones son aproximadas y todos los planos y planes de desarrollo están sujetos a cambios. Representaciones orales no pueden considerarse como correctas declaraciones del desarrollador.

VILLA CRESPO

JULIÁN ALVAREZ 717

Entre Loyola y Castillo,

PISO

1º a 7º

UBICACIÓN

Contrafrente

UNIDAD

B

TIPOLOGÍA

3 Ambientes
CON BALCÓN

SUP. TOTAL PROPIA

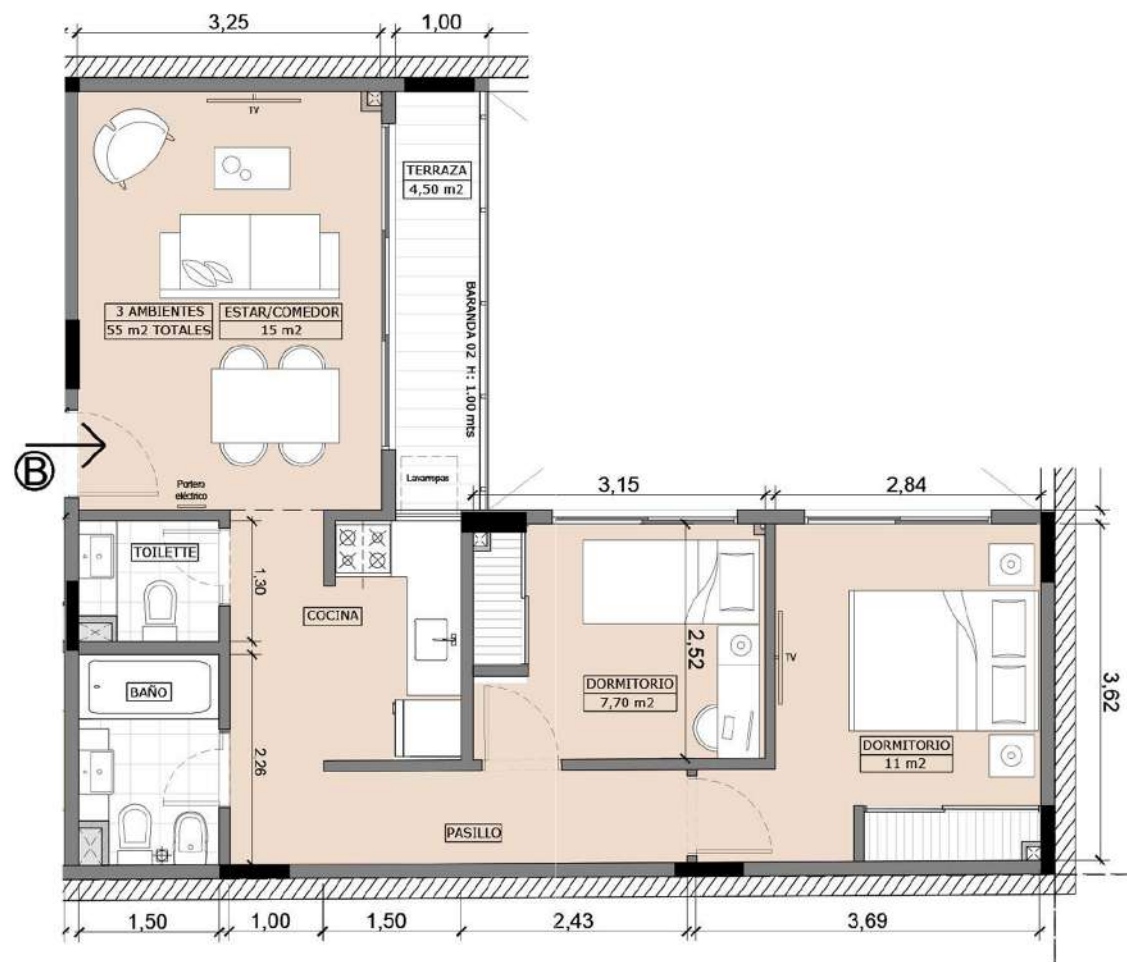
55.50 M²

51.00 M²

4.50 M²

SUP. CLUB.

SUP. SEMICUB.



NOTA: Los materiales y especificaciones del plano están sujetos a modificaciones arquitectónicas y otras a la sola discreción del desarrollador, constructor o arquitecto, o que así se requiera por ley. Los planos de planta pueden no ser a escala. Cualquier mueble, electrodoméstico o artículo de decorado representado aquí se muestra únicamente con fines artísticos e ilustrativos y no está incluido en la compra y venta de la residencia. Las dimensiones indicadas se miden a los límites exteriores de la pared exterior y la línea central de las paredes interiores y, de hecho, varían de las dimensiones que se determinarían mediante el uso de la descripción y definición de la "unidad" que se establece en la declaración (que generalmente sólo incluye el espacio aéreo interno entre las paredes perimetrales y excluye los componentes estructurales interiores). Además, las mediciones de habitaciones establecidas en cualquier plano de planta se toman generalmente en los mayores puntos de cada habitación determinada (como si la habitación fuera un rectángulo perfecto), sin tener en cuenta las salidas del corte. En consecuencia, el área de la habitación real será típicamente menor que el producto obtenido multiplicando la longitud por la anchura declarados. Todas las dimensiones son aproximadas y todos los planos y planes de desarrollo están sujetos a cambios. Representaciones orales no pueden considerarse como correctas declaraciones del desarrollador.

VILLA CRESPO

JULIÁN ALVAREZ 717

Entre Loyola y Castillo,

PISO

8°

UBICACIÓN

Frete

UNIDAD

A

TIPOLOGÍA

2 Ambientes
CON TERRAZA

SUP. TOTAL PROPIA

51.70 M²

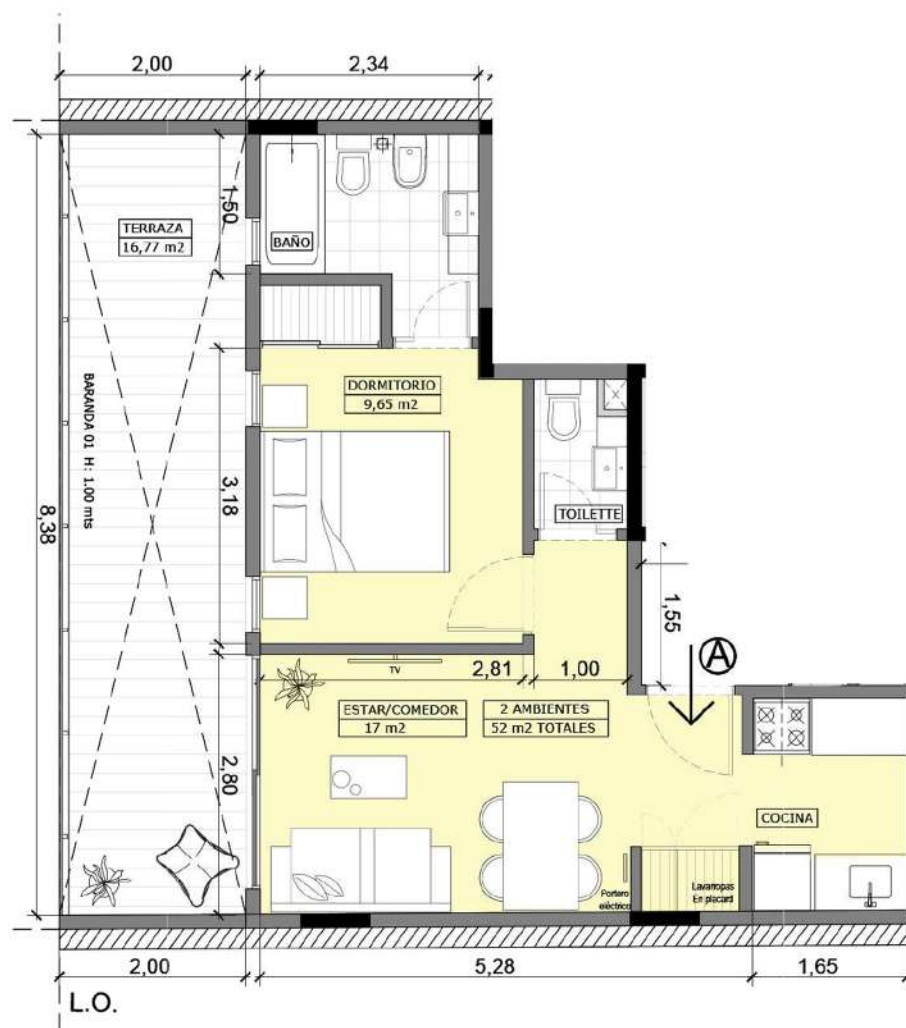
35.00 M²

SUP. CLUB.

16.70 M²

SUP. SEMICUB.

A



NOTA: Los materiales y especificaciones del plano están sujetos a modificaciones arquitectónicas y otras a la sola discreción del desarrollador, constructor o arquitecto, o que así se requiera por ley. Los planos de planta pueden no ser a escala. Cualquier mueble, electrodoméstico o artículo de decorado representado aquí se muestra únicamente con fines artísticos e ilustrativos y no está incluido en la compra y venta de la residencia. Las dimensiones indicadas se miden a los límites exteriores de la pared exterior y la línea central de las paredes interiores y, de hecho, varían de las dimensiones que se determinarían mediante el uso de la descripción y definición de la "unidad" que se establece en la declaración (que generalmente sólo incluye el espacio aéreo interno entre las paredes perimetrales y excluye los componentes estructurales interiores). Además, las mediciones de habitaciones establecidas en cualquier plano de planta se toman generalmente en los mayores puntos de cada habitación determinada (como si la habitación fuera un rectángulo perfecto), sin tener en cuenta las salidas del corte. En consecuencia, el área de la habitación real será típicamente menor que el producto obtenido multiplicando la longitud por la anchura declarados. Todas las dimensiones son aproximadas y todos los planos y planes de desarrollo están sujetos a cambios. Representaciones orales no pueden considerarse como correctas declaraciones del desarrollador.

VILLA CRESPO

JULIÁN ALVAREZ 717

Entre Loyola y Castillo,

PISO

8°

UBICACIÓN

Contrafrente

UNIDAD

B

TIPOLOGÍA

3 Ambientes
CON BALCÓN

SUP. TOTAL PROPIA

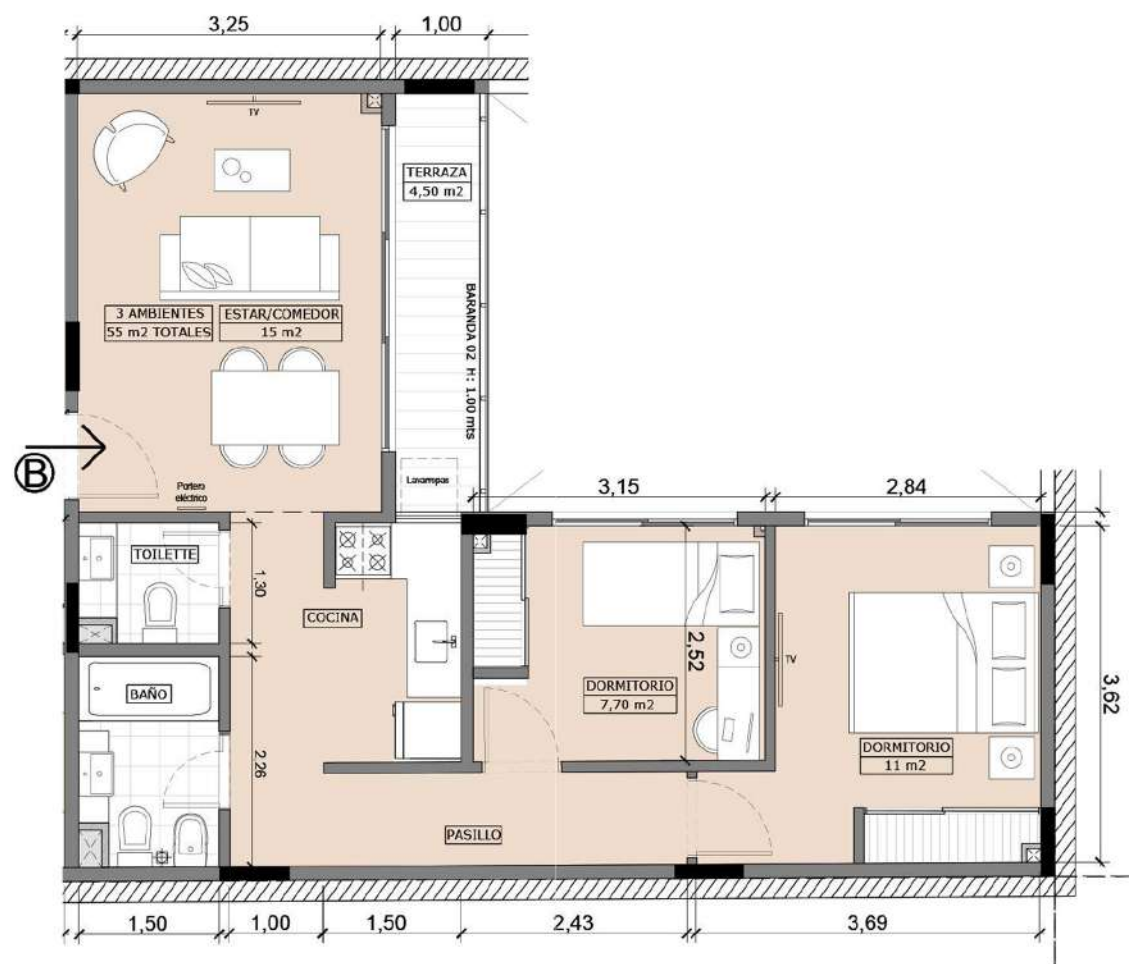
55.50 M²

51.00 M²

4.50 M²

SUP. CLUB.

SUP. SEMICUB.



NOTA: Los materiales y especificaciones del plano están sujetos a modificaciones arquitectónicas y otras a la sola discreción del desarrollador, constructor o arquitecto, o que así se requiera por ley. Los planos de planta pueden no ser a escala. Cualquier mueble, electrodoméstico o artículo de decorado representado aquí se muestra únicamente con fines artísticos e ilustrativos y no está incluido en la compra y venta de la residencia. Las dimensiones indicadas se miden a los límites exteriores de la pared exterior y la línea central de las paredes interiores y, de hecho, varían de las dimensiones que se determinarían mediante el uso de la descripción y definición de la "unidad" que se establece en la declaración (que generalmente sólo incluye el espacio aéreo interno entre las paredes perimetrales y excluye los componentes estructurales interiores). Además, las mediciones de habitaciones establecidas en cualquier plano de planta se toman generalmente en los mayores puntos de cada habitación determinada (como si la habitación fuera un rectángulo perfecto), sin tener en cuenta las salidas del corte. En consecuencia, el área de la habitación real será típicamente menor que el producto obtenido multiplicando la longitud por la anchura declarados. Todas las dimensiones son aproximadas y todos los planos y planes de desarrollo están sujetos a cambios. Representaciones orales no pueden considerarse como correctas declaraciones del desarrollador.

VILLA CRESPO

JULIÁN ALVAREZ 717

Entre Loyola y Castillo,



PISO

9º

UBICACIÓN

Contrafrente

UNIDAD

A

TIPOLOGÍA

3 Ambientes
CON BALCÓN

SUP. TOTAL PROPIA

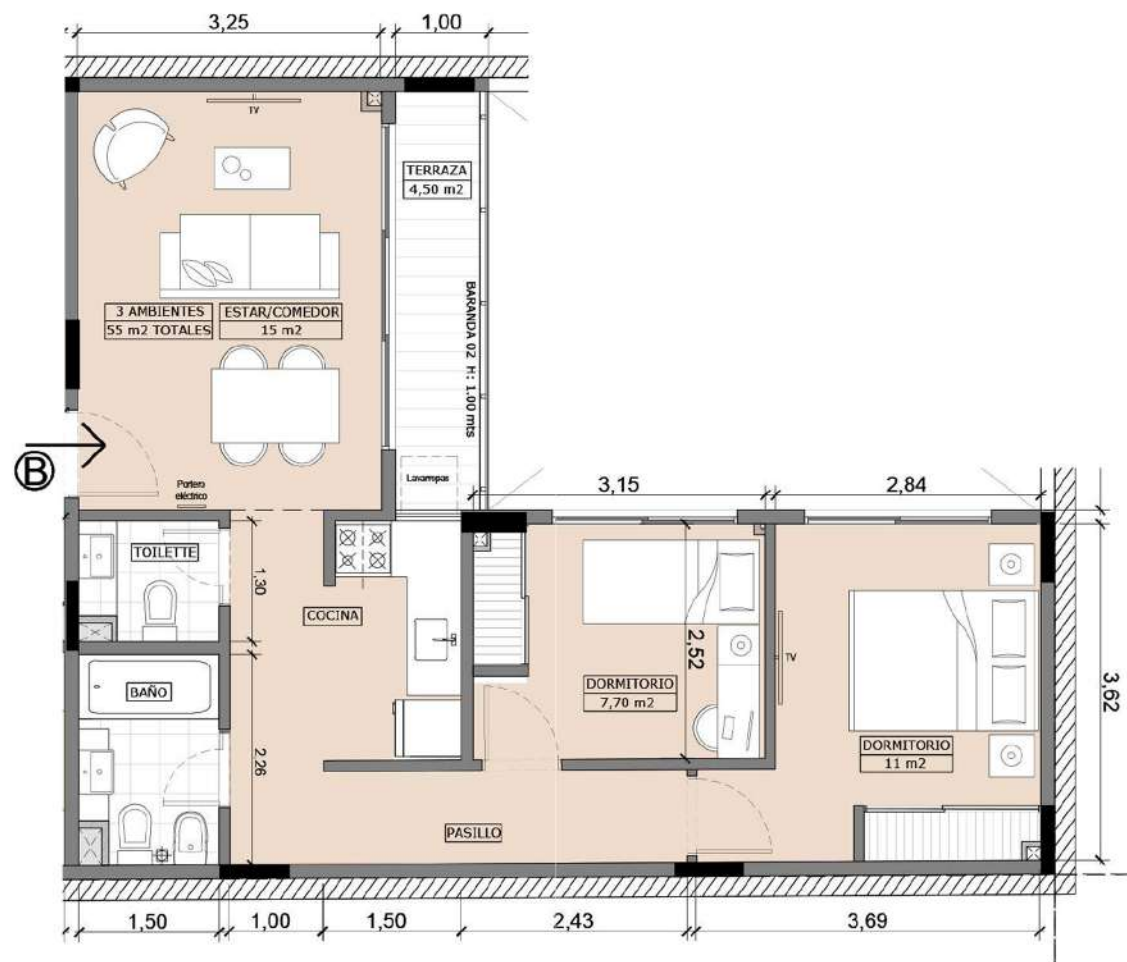
55.50 M²

51.00 M²

SUP. CLUB.

4.50 M²

SUP. SEMICUB.



NOTA: Los materiales y especificaciones del plano están sujetos a modificaciones arquitectónicas y otras a la sola discreción del desarrollador, constructor o arquitecto, o que así se requiera por ley. Los planos de planta pueden no ser a escala. Cualquier mueble, electrodoméstico o artículo de decorado representado aquí se muestra únicamente con fines artísticos e ilustrativos y no está incluido en la compra y venta de la residencia. Las dimensiones indicadas se miden a los límites exteriores de la pared exterior y la línea central de las paredes interiores y, de hecho, varían de las dimensiones que se determinarían mediante el uso de la descripción y definición de la "unidad" que se establece en la declaración (que generalmente sólo incluye el espacio aéreo interno entre las paredes perimetrales y excluye los componentes estructurales interiores). Además, las mediciones de habitaciones establecidas en cualquier plano de planta se toman generalmente en los mayores puntos de cada habitación determinada (como si la habitación fuera un rectángulo perfecto), sin tener en cuenta las salidas del corte. En consecuencia, el área de la habitación real será típicamente menor que el producto obtenido multiplicando la longitud por la anchura declarados. Todas las dimensiones son aproximadas y todos los planos y planes de desarrollo están sujetos a cambios. Representaciones orales no pueden considerarse como correctas declaraciones del desarrollador.

VILLA CRESCO

JULIÁN ALVAREZ 717

Entre Loyola y Castillo,

ESPECIFICACIONES TÉCNICAS

ESTRUCTURA:

Hormigón Armado.

MAMPOSTERÍA:

Ladrillos huecos 0.18 en muros exteriores.
Ladrillos huecos 0.08 en tabiques divisorios.

CIELORRASOS:

Aplicados y suspendidos de acuerdo al proyecto.

REVESTIMIENTOS:

Porcelanatos de 1º marca en cocinas y sanitarios.

PISOS:

Porcelanatos de 1º marca en cocinas, baños y balcones.

INSTALACIÓN ELÉCTRICA:

De acuerdo a las normas reglamentarias vigentes.

INSTALACIÓN SANITARIA:

Desagues cloacales y pluviales en Awaduct 3,2.
Alimentación y distribución con termofusión (Aqua system).
Tanques de acero inoxidable.

CALEFACCIÓN:

Unidades con piso radiante eléctrico.

VENTANAS:

Aluminio, línea moderna o redonda.

PUERTAS:

Hojas en cedro natural para barnizar.
Frentes de placard con melamina.

BARANDAS DE BALCÓN:

En aluminio y vidrio de seguridad.

MUEBLES DE COCINA:

En laminado combinado con vidrio satinado y detalles de aluminio.

BAÑOS:

Artefactos, grifería y accesorios de 1º marca.

COCINAS:

Piletas de acero inoxidable y mesada de grinito natura.

ASCENSOR:

Cabina para 6 personas revestido en acero inoxidable y espejo, con puertas semiautomáticas (de marca reconocida en plaza).

PINTURA EXTERIORES:

Paredes en látex acrílico en sectores sin revestimiento tarquini o similar

PINTURA INTERIORES:

Cielorrasos y tabiques en látex 1º calidad.

MARCOS:

En esmalte sintético.

EL EDIFICIO CUENTA CON:

- Agua caliente por termotanque central.
- Sistema de calefacción eléctrico por piso radiante.
- Espacio en cada uno de los departamentos para lavarropas.
- Instalación para cocinas eléctricas.
- Instalación para colocación de aire acondicionado.

VILLA CRESCO

OBRAS DE REFERENCIA



Av. Cnel. Niceto
Vega 5672



Hidalgo 362



Bulnes 810



Araoz 38/42



Av. Estado de
Israel 4665



Guardia Vieja 4495



Guardia Vieja 4220



Lavalleja 576



LEPORE

LEPORE | Barrio Norte

Av. Las Heras 2406
esq. Laprida.
bnorte@lepore.com.ar
011 4805 5050

LEPORE | Caballito I

Av. Juan B. Alberdi 705
esq. San José de Calasanz
caballito@lepore.com.ar
011 4905 5500

LEPORE | Caballito II

Av. Directorio 299
esq. Viel
caballitosur@lepore.com.ar
011 4905 5510

LEPORE | Centro

Av. Corrientes 1199
esq. Libertad
centro@lepore.com.ar
011 4331 3030

LEPORE | PALERMO

Av. Scalabrini Ortiz 1500
esq. Honduras
palermo@lepore.com.ar
011 4775 0999

LEPORE | San Cristóbal

Av. San Juan 2199
esq. Pasco
sancristobal@lepore.com.ar
011 4941 4100

LEPORE | Villa Crespo

Araoz 909
esq. Jufre
villacrespo@lepore.com.ar
011 4859 4600

LEPORE | Patagonia

Av. Arrayanes 295
Villa La Angostura - Neuquén
patagoniao@lepore.com.ar
02944 495 303