

LEPORE

AV. HONORIO PUEYRREDON 1616/1624 | VILLA CRESPO | C.A.B.A.

VILLA CRESPO

GALERÍA FOTOGRÁFICA

Un barrio con historia, carácter e identidad. Con sus calles empedradas, sus antiguos locales, y sus cafés de vecindario, VILLA CRESPO emana un encanto de "vida de barrio" pero a su vez se respira un ambiente de creatividad, de innovación y de modernidad.



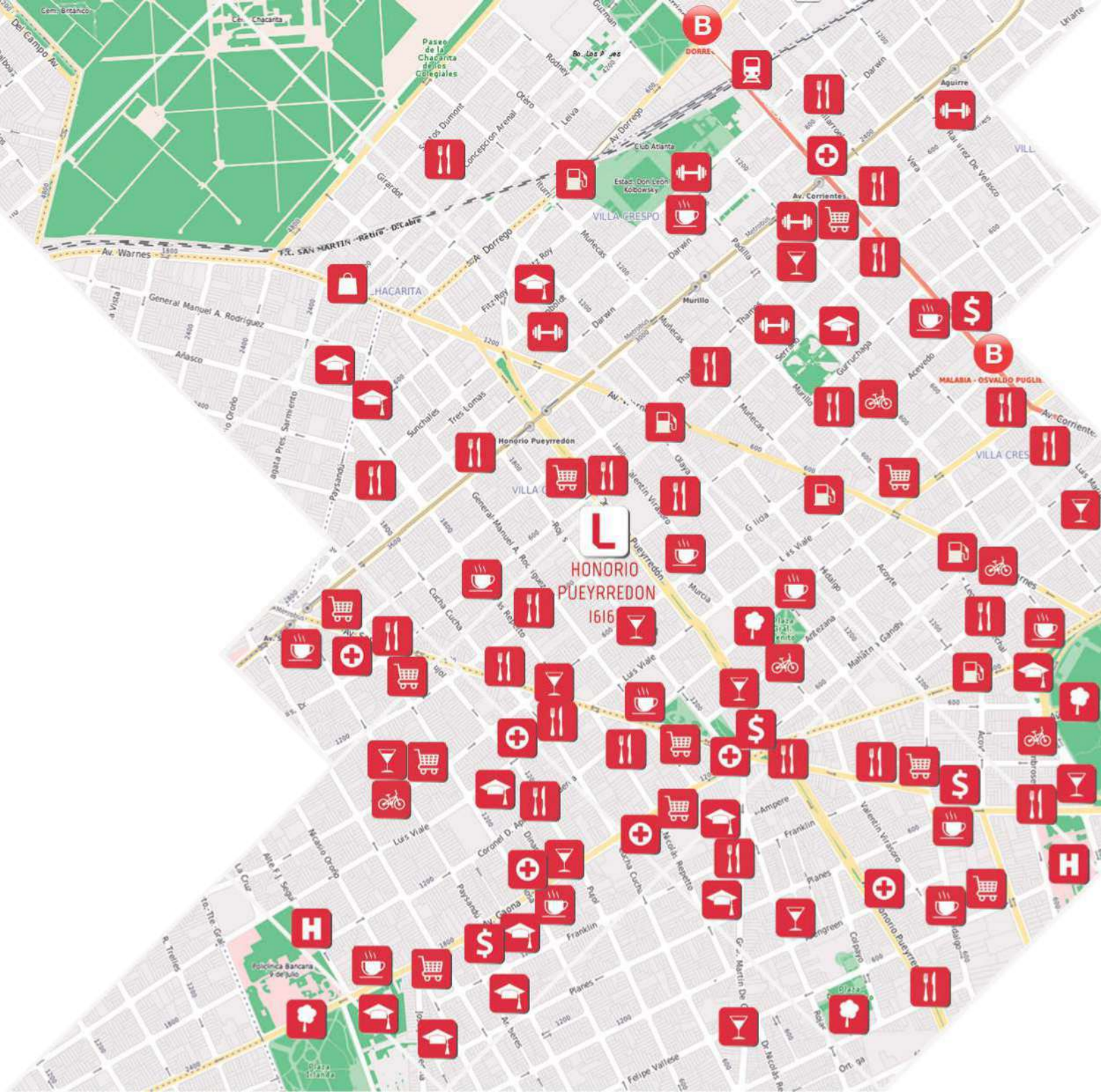
VILLA CRESPO

AMAZONIA

AVENIDA HONORIO PUEYRREDON 1616

e/Belaustegui y Tres Arroyos.

PUNTOS DE INTERES:



VILLA CRESPO

AMAZONIA

AVENIDA HONORIO
PUEYRREDON 1616

e/Belaustegui y Tres Arroyos.

COMODIDADES



NOTA: Los materiales y especificaciones del plano están sujetos a modificaciones arquitectónicas y otras a la sola discreción del desarrollador constructor, la cual podrá ser requerida por ley. Los planos de planta pueden no ser a escala y cualquier medida de decoración representada aquí es meramente a modo de ejemplo con fines artísticos e ilustrativos y no está incluido en la compra y venta de la residencia. Las dimensiones indicadas se miden a los límites exteriores de la pared exterior y la línea central de las paredes interiores y de acceso, varían de las dimensiones que se determinan mediante el uso de la descripción y definición de la "Unidad", las que establecen la línea general que solo incluye el espacio aéreo interno entre las paredes perimetrales y excluye los componentes estructurales interiores). Además, las mediciones de habitaciones se toman en cualquier punto de planta de planta se toman generalmente en los mayores puntos de sala habiendo en el caso de la habitación para un rectangular por ejemplo tener en cuenta los ejes del corte. En consecuencia, el área de la habitación real será típicamente menor que el producto obtenido multiplicando la longitud por la anchura declarados. Todas las dimensiones son en milímetros y todos los planos y planes de obra solo están sujetos a cambios, por lo tanto, no se garantiza que los planos puedan cumplir con los requisitos de la descripción.

VILLA CRESPO

AMAZONIA

**AVENIDA HONORIO
PUEYRREDON 1616**

e/Belaustegui y Tres Arroyos.

PISO

2°

UBICACIÓN

Pasante

UNIDAD

A

TIPOLOGÍA

2 Ambientes
CON BALCÓN

SUP. TOTAL PROPIA

54.20 M²

48.70 M²

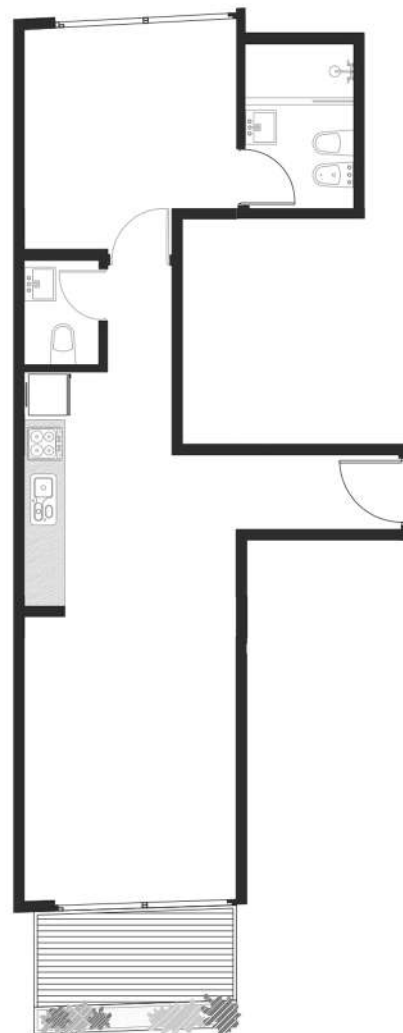
SUP. CUB.

5.50 M²

SUP. SEMICUB.

00.00 M²

SUP. LIBRE.



NOTA: Los materiales y especificaciones del plano están sujetos a modificaciones arquitectónicas y otras a la sola discreción del desarrollador, constructor o arquitecto, o que así se requiera por ley. Los planos de planta pueden no ser a escala. Cualquier mueble, electrodoméstico o artículo de decorado representado aquí se muestra únicamente con fines artísticos e ilustrativos y no está incluido en la compra y venta de la residencia. Las dimensiones indicadas se miden a los límites exteriores de la pared exterior y la línea central de las paredes interiores y, de hecho, varían de las dimensiones que se determinarían mediante el uso de la descripción y definición de la "unidad" que se establece en la declaración (que generalmente sólo incluye el espacio aéreo interno entre las paredes perimetrales y excluye los componentes estructurales interiores). Además, las mediciones de habitaciones establecidas en cualquier plano de planta se toman generalmente en los mayores puntos de cada habitación determinada (como si la habitación fuera un rectángulo perfecto), sin tener en cuenta las salidas del corte. En consecuencia, el área de la habitación real será típicamente menor que el producto obtenido multiplicando la longitud por la anchura declarados. Todas las dimensiones son aproximadas y todos los planos y planes de desarrollo están sujetos a cambios. Representaciones orales no pueden considerarse como correctas declaraciones del desarrollador.

VILLA CRESPO

AMAZONIA

AVENIDA HONORIO PUEYRREDON 1616

e/Belaustegui y Tres Arroyos.

PISO

4°

UBICACIÓN

Frente / Lateral

UNIDAD

C

TIPOLOGÍA

I Ambiente
CON BALCÓN

SUP. TOTAL PROPIA

37.80 M²

30.00 M²

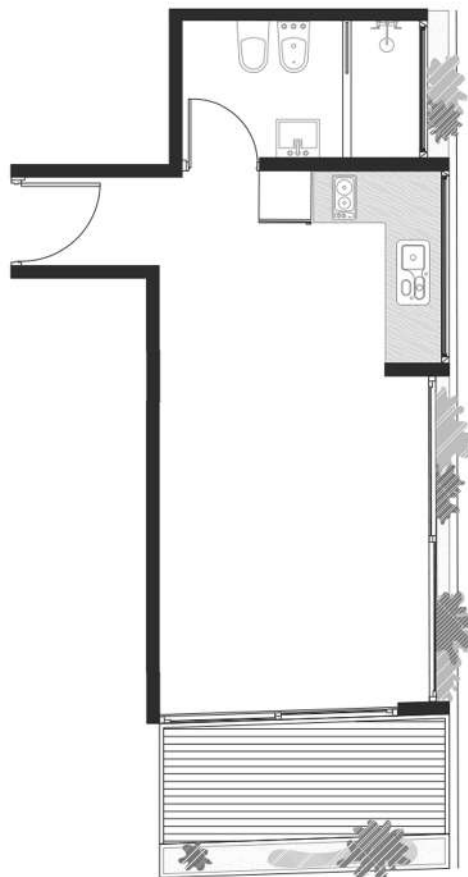
SUP. CUB.

7.80 M²

SUP. SEMICUB.

00.00 M²

SUP. LIBRE.



NOTA: Los materiales y especificaciones del plano están sujetos a modificaciones arquitectónicas y otras a la sola discreción del desarrollador, constructor o arquitecto, o que así se requiera por ley. Los planos de planta pueden no ser a escala. Cualquier mueble, electrodoméstico o artículo de decorado representado aquí se muestra únicamente con fines artísticos e ilustrativos y no está incluido en la compra y venta de la residencia. Las dimensiones indicadas se miden a los límites exteriores de la pared exterior y la línea central de las paredes interiores y, de hecho, varían de las dimensiones que se determinarían mediante el uso de la descripción y definición de la "unidad" que se establece en la declaración (que generalmente sólo incluye el espacio aéreo interno entre las paredes perimetrales y excluye los componentes estructurales interiores). Además, las mediciones de habitaciones establecidas en cualquier plano de planta se toman generalmente en los mayores puntos de cada habitación determinada (como si la habitación fuera un rectángulo perfecto), sin tener en cuenta las salidas del corte. En consecuencia, el área de la habitación real será típicamente menor que el producto obtenido multiplicando la longitud por la anchura declarados. Todas las dimensiones son aproximadas y todos los planos y planes de desarrollo están sujetos a cambios. Representaciones orales no pueden considerarse como correctas declaraciones del desarrollador.

VILLA CRESPO

AMAZONIA

AVENIDA HONORIO PUEYRREDON 1616

e/Belaustegui y Tres Arroyos.

PISO

5°

UBICACIÓN

Contrafrente

UNIDAD

D

TIPOLOGÍA

3 Ambientes
CON TERRAZA

SUP. TOTAL PROPIA

81.90 M²

50.90 M²

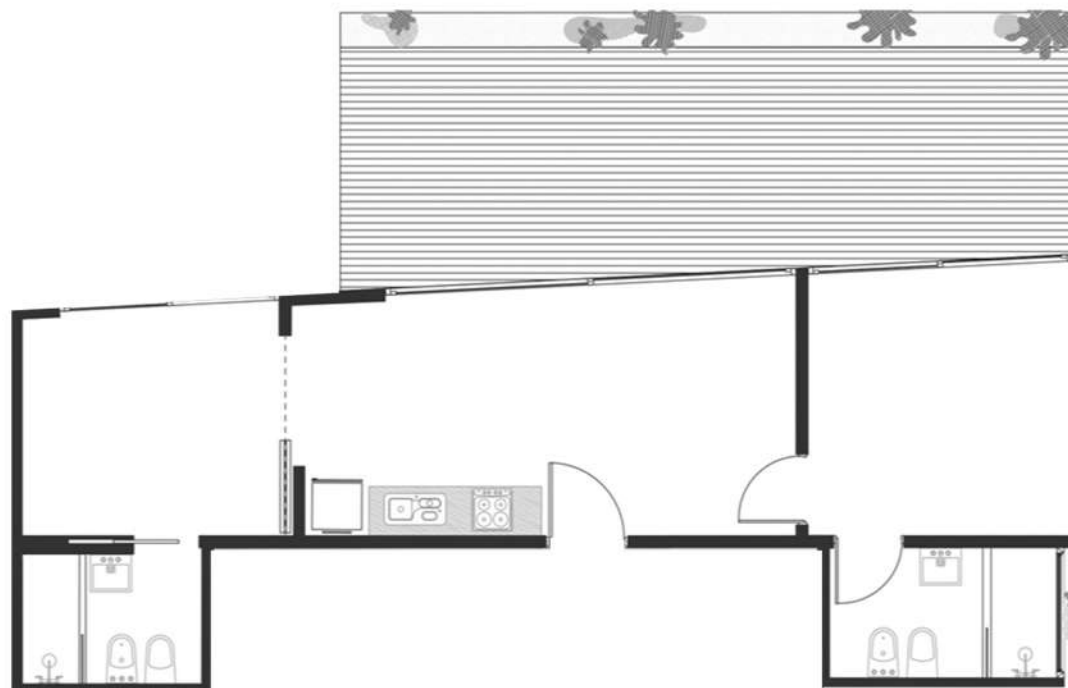
SUP. CUB.

31.00 M²

SUP. SEMICUB.

00.00 M²

SUP. LIBRE.



NOTA: Los materiales y especificaciones del plano están sujetos a modificaciones arquitectónicas y otras a la sola discreción del desarrollador, constructor o arquitecto, o que así se requiera por ley. Los planos de planta pueden no ser a escala. Cualquier mueble, electrodoméstico o artículo de decorado representado aquí se muestra únicamente con fines artísticos e ilustrativos y no está incluido en la compra y venta de la residencia. Las dimensiones indicadas se miden a los límites exteriores de la pared exterior y la línea central de las paredes interiores y, de hecho, varían de las dimensiones que se determinarían mediante el uso de la descripción y definición de la "unidad" que se establece en la declaración (que generalmente sólo incluye el espacio aéreo interno entre las paredes perimetrales y excluye los componentes estructurales interiores). Además, las mediciones de habitaciones establecidas en cualquier plano de planta se toman generalmente en los mayores puntos de cada habitación determinada (como si la habitación fuera un rectángulo perfecto), sin tener en cuenta las salidas del corte. En consecuencia, el área de la habitación real será típicamente menor que el producto obtenido multiplicando la longitud por la anchura declarados. Todas las dimensiones son aproximadas y todos los planos y planes de desarrollo están sujetos a cambios. Representaciones orales no pueden considerarse como correctas declaraciones del desarrollador.

VILLA CRESPO

AMAZONIA

AVENIDA HONORIO PUEYRREDON 1616

e/Belaustegui y Tres Arroyos.

PISO

6°

UBICACIÓN

Frente

UNIDAD

B

TIPOLOGÍA

I Ambiente DIVISIBLE
CON BALCÓN

SUP. TOTAL PROPIA

43.40 M²

34.30 M²

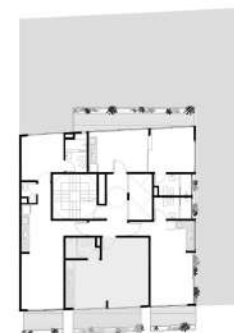
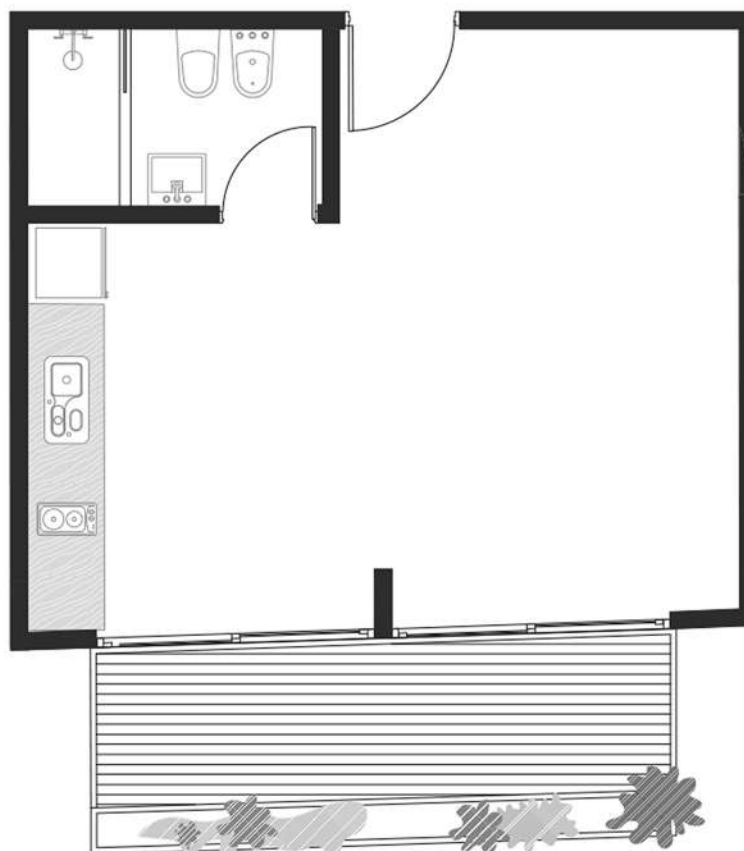
SUP. CUB.

9.10 M²

SUP. SEMICUB.

00.00 M²

SUP. LIBRE.



N

NOTA: Los materiales y especificaciones del plano están sujetos a modificaciones arquitectónicas y otras a la sola discreción del desarrollador, constructor o arquitecto, o que así se requiera por ley. Los planos de planta pueden no ser a escala. Cualquier mueble, electrodoméstico o artículo de decorado representado aquí se muestra únicamente con fines artísticos e ilustrativos y no está incluido en la compra y venta de la residencia. Las dimensiones indicadas se miden a los límites exteriores de la pared exterior y la línea central de las paredes interiores y, de hecho, varían de las dimensiones que se determinarían mediante el uso de la descripción y definición de la "unidad" que se establece en la declaración (que generalmente sólo incluye el espacio aéreo interno entre las paredes perimetrales y excluye los componentes estructurales interiores). Además, las mediciones de habitaciones establecidas en cualquier plano de planta se toman generalmente en los mayores puntos de cada habitación determinada (como si la habitación fuera un rectángulo perfecto), sin tener en cuenta las salidas del corte. En consecuencia, el área de la habitación real será típicamente menor que el producto obtenido multiplicando la longitud por la anchura declarados. Todas las dimensiones son aproximadas y todos los planos y planes de desarrollo están sujetos a cambios. Representaciones orales no pueden considerarse como correctas declaraciones del desarrollador.

VILLA CRESPO

AMAZONIA

**AVENIDA HONORIO
PUEYRREDON 1616**

e/Belaustegui y Tres Arroyos.

PISO

7°

UBICACIÓN

Frente

UNIDAD

A

TIPOLOGÍA

**2 Ambientes
CON BALCÓN**

SUP. TOTAL PROPIA

27.50 M²

22.00 M²

SUP. CUB.

5.50 M²

SUP. SEMICUB.

00.00 M²

SUP. LIBRE.



NOTA: Los materiales y especificaciones del plano están sujetos a modificaciones arquitectónicas y otras a la sola discreción del desarrollador, constructor o arquitecto, o que así se requiera por ley. Los planos de planta pueden no ser a escala. Cualquier mueble, electrodoméstico o artículo de decorado representado aquí se muestra únicamente con fines artísticos e ilustrativos y no está incluido en la compra y venta de la residencia. Las dimensiones indicadas se miden a los límites exteriores de la pared exterior y la línea central de las paredes interiores y, de hecho, varían de las dimensiones que se determinarían mediante el uso de la descripción y definición de la "unidad" que se establece en la declaración (que generalmente sólo incluye el espacio aéreo interno entre las paredes perimetrales y excluye los componentes estructurales interiores). Además, las mediciones de habitaciones establecidas en cualquier plano de planta se toman generalmente en los mayores puntos de cada habitación determinada (como si la habitación fuera un rectángulo perfecto), sin tener en cuenta las salidas del corte. En consecuencia, el área de la habitación real será típicamente menor que el producto obtenido multiplicando la longitud por la anchura declarados. Todas las dimensiones son aproximadas y todos los planos y planes de desarrollo están sujetos a cambios. Representaciones orales no pueden considerarse como correctas declaraciones del desarrollador.

VILLA CRESPO

AMAZONIA

**AVENIDA HONORIO
PUEYRREDON 1616**

e/Belaustegui y Tres Arroyos.

PISO

7°

UBICACIÓN

Contrafrente

UNIDAD

C

TIPOLOGÍA

I Ambiente DIVISIBLE
CON BALCÓN

SUP. TOTAL PROPIA

28.50 M²

24.50 M²

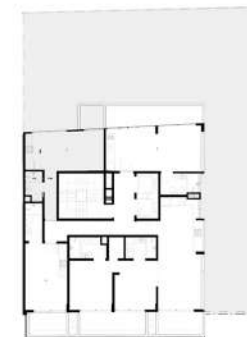
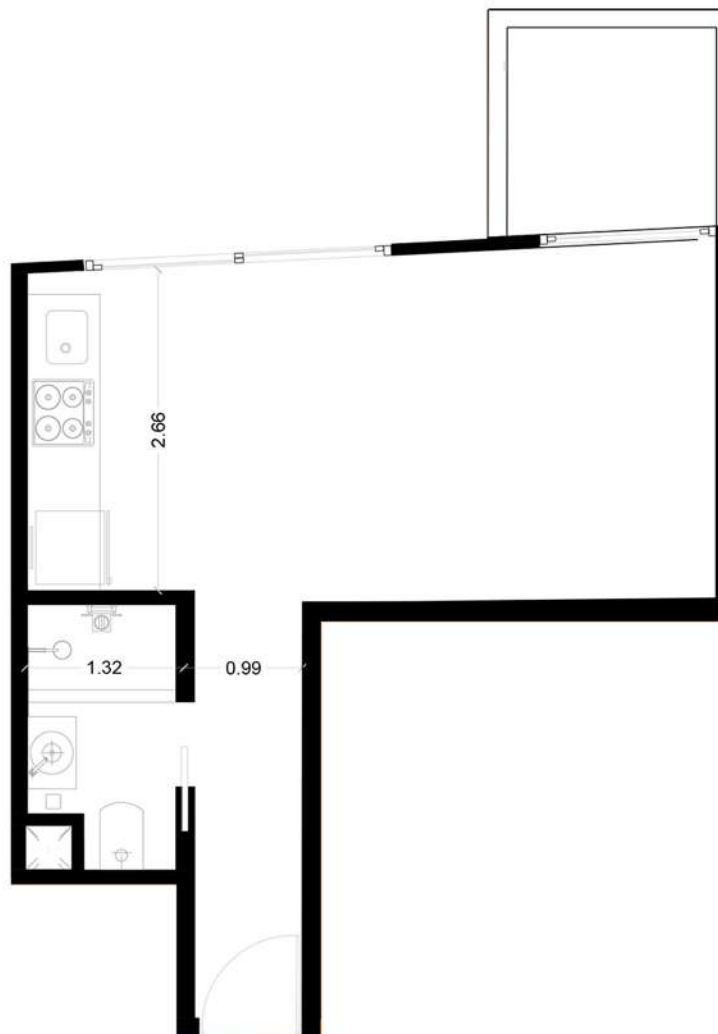
SUP. CUB.

4.00 M²

SUP. SEMICUB.

00.00 M²

SUP. LIBRE.



NOTA: Los materiales y especificaciones del plano están sujetos a modificaciones arquitectónicas y otras a la sola discreción del desarrollador, constructor o arquitecto, o que así se requiera por ley. Los planos de planta pueden no ser a escala. Cualquier mueble, electrodoméstico o artículo de decorado representado aquí se muestra únicamente con fines artísticos e ilustrativos y no está incluido en la compra y venta de la residencia. Las dimensiones indicadas se miden a los límites exteriores de la pared exterior y la línea central de las paredes interiores y, de hecho, varían de las dimensiones que se determinarían mediante el uso de la descripción y definición de la "unidad" que se establece en la declaración (que generalmente sólo incluye el espacio aéreo interno entre las paredes perimetrales y excluye los componentes estructurales interiores). Además, las mediciones de habitaciones establecidas en cualquier plano de planta se toman generalmente en los mayores puntos de cada habitación determinada (como si la habitación fuera un rectángulo perfecto), sin tener en cuenta las salidas del corte. En consecuencia, el área de la habitación real será típicamente menor que el producto obtenido multiplicando la longitud por la anchura declarados. Todas las dimensiones son aproximadas y todos los planos y planes de desarrollo están sujetos a cambios. Representaciones orales no pueden considerarse como correctas declaraciones del desarrollador.

VILLA CRESPO

AMAZONIA

AVENIDA HONORIO PUEYRREDON 1616

e/Belaustegui y Tres Arroyos.

PISO

7°

UBICACIÓN

Contrafrente I Lateral

UNIDAD

D

TIPOLOGÍA

I Ambiente DIVISIBLE
CON BALCÓN CORRIDO

SUP. TOTAL PROPIA

41.30 M²

29.30 M²

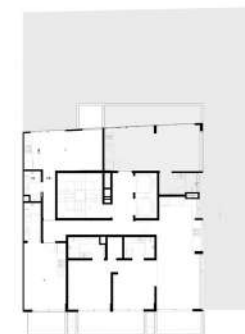
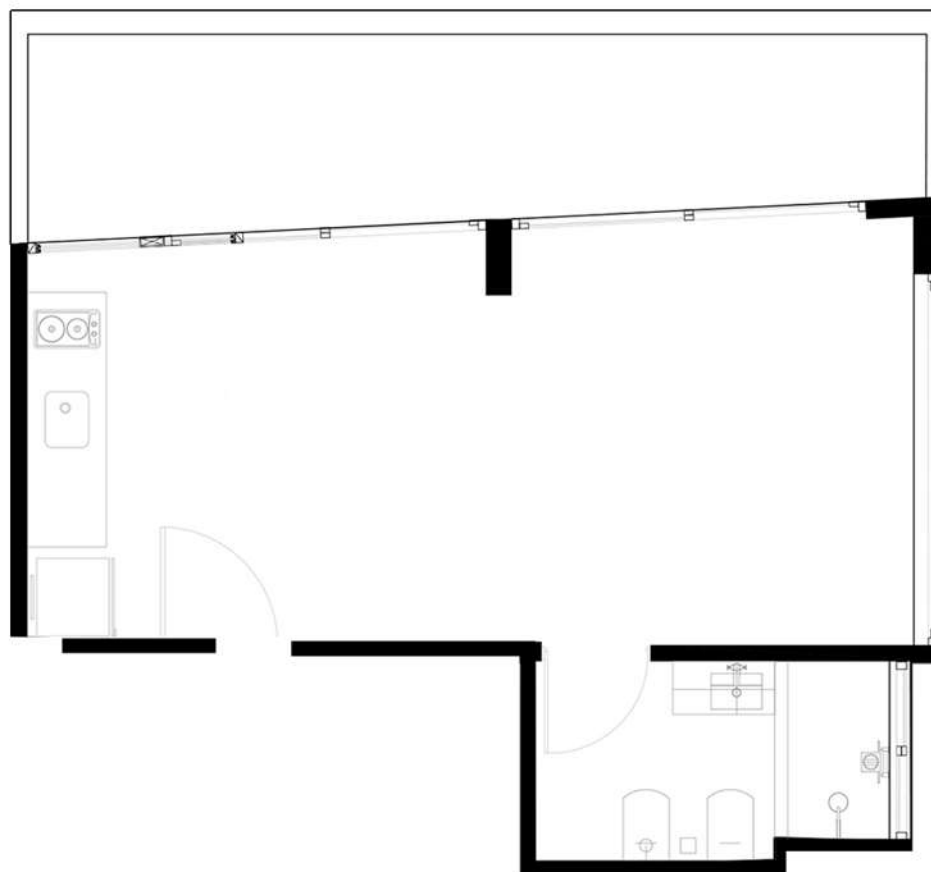
SUP. CUB.

12.00 M²

SUP. SEMICUB.

00.00 M²

SUP. LIBRE.



NOTA: Los materiales y especificaciones del plano están sujetos a modificaciones arquitectónicas y otras a la sola discreción del desarrollador, constructor o arquitecto, o que así se requiera por ley. Los planos de planta pueden no ser a escala. Cualquier mueble, electrodoméstico o artículo de decorado representado aquí se muestra únicamente con fines artísticos e ilustrativos y no está incluido en la compra y venta de la residencia. Las dimensiones indicadas se miden a los límites exteriores de la pared exterior y la línea central de las paredes interiores y, de hecho, varían de las dimensiones que se determinarían mediante el uso de la descripción y definición de la "unidad" que se establece en la declaración (que generalmente sólo incluye el espacio aéreo interno entre las paredes perimetrales y excluye los componentes estructurales interiores). Además, las mediciones de habitaciones establecidas en cualquier plano de planta se toman generalmente en los mayores puntos de cada habitación determinada (como si la habitación fuera un rectángulo perfecto), sin tener en cuenta las salidas del corte. En consecuencia, el área de la habitación real será típicamente menor que el producto obtenido multiplicando la longitud por la anchura declarados. Todas las dimensiones son aproximadas y todos los planos y planes de desarrollo están sujetos a cambios. Representaciones orales no pueden considerarse como correctas declaraciones del desarrollador.

VILLA CRESPO

AMAZONIA

**AVENIDA HONORIO
PUEYRREDON 1616**

e/Belaustegui y Tres Arroyos.

PISO

8°

UBICACIÓN

Frente

UNIDAD

A

TIPOLOGÍA

**2 Ambientes
CON BALCÓN**

SUP. TOTAL PROPIA

54.70 M²

48.00 M²

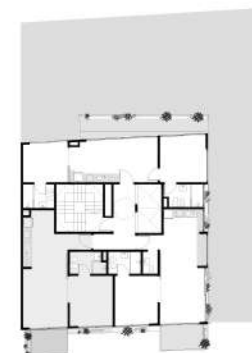
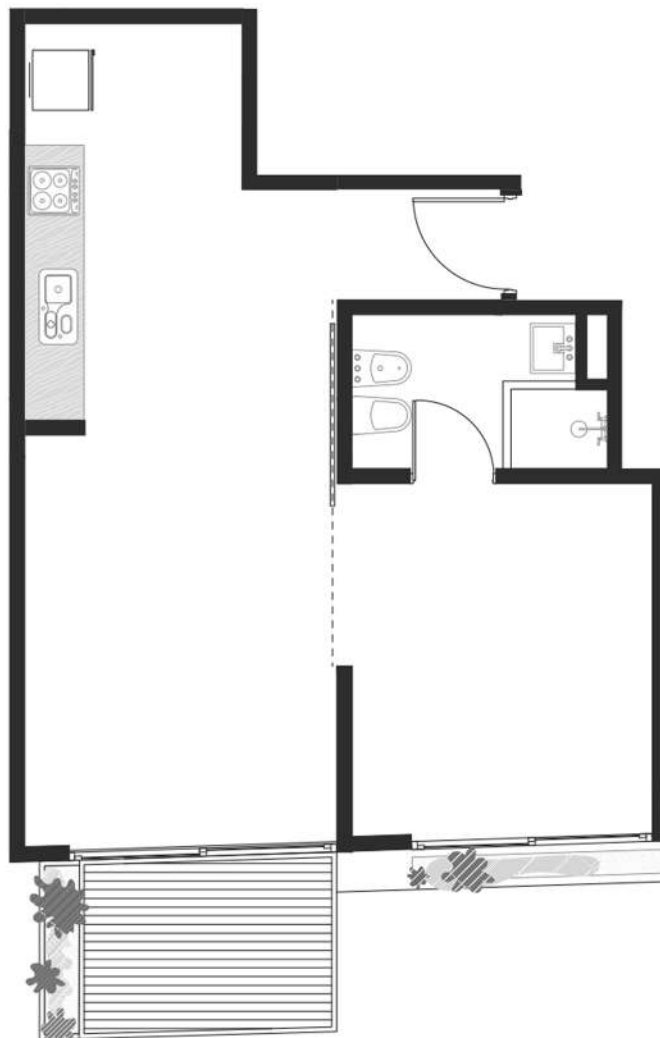
6.70 M²

SUP. CUB.

SUP. SEMICUB.

00.00 M²

SUP. LIBRE.



NOTA: Los materiales y especificaciones del plano están sujetos a modificaciones arquitectónicas y otras a la sola discreción del desarrollador, constructor o arquitecto, o que así se requiera por ley. Los planos de planta pueden no ser a escala. Cualquier mueble, electrodoméstico o artículo de decorado representado aquí se muestra únicamente con fines artísticos e ilustrativos y no está incluido en la compra y venta de la residencia. Las dimensiones indicadas se miden a los límites exteriores de la pared exterior y la línea central de las paredes interiores y, de hecho, varían de las dimensiones que se determinarían mediante el uso de la descripción y definición de la "unidad" que se establece en la declaración (que generalmente sólo incluye el espacio aéreo interno entre las paredes perimetrales y excluye los componentes estructurales interiores). Además, las mediciones de habitaciones establecidas en cualquier plano de planta se toman generalmente en los mayores puntos de cada habitación determinada (como si la habitación fuera un rectángulo perfecto), sin tener en cuenta las salidas del corte. En consecuencia, el área de la habitación real será típicamente menor que el producto obtenido multiplicando la longitud por la anchura declarados. Todas las dimensiones son aproximadas y todos los planos y planes de desarrollo están sujetos a cambios. Representaciones orales no pueden considerarse como correctas declaraciones del desarrollador.

VILLA CRESPO

AMAZONIA

**AVENIDA HONORIO
PUEYRREDON 1616**

e/Belaustegui y Tres Arroyos.

PISO

8°

UBICACIÓN

Frente | Lateral

UNIDAD

B

TIPOLOGÍA

2 Ambientes
CON BALCÓN

SUP. TOTAL PROPIA

55.70 M²

46.30 M²

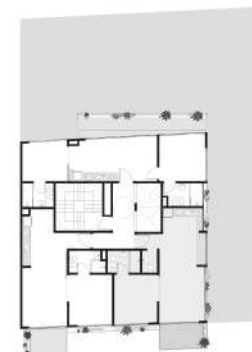
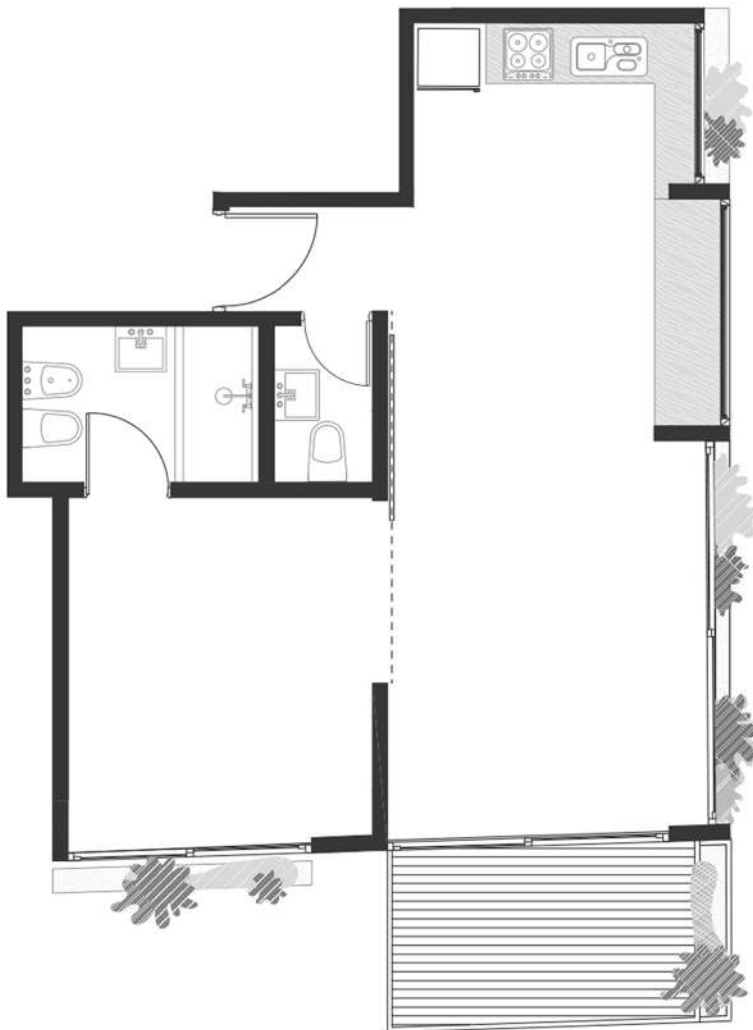
SUP. CUB.

9.40 M²

SUP. SEMICUB.

00.00 M²

SUP. LIBRE.



N

NOTA: Los materiales y especificaciones del plano están sujetos a modificaciones arquitectónicas y otras a la sola discreción del desarrollador, constructor o arquitecto, o que así se requiera por ley. Los planos de planta pueden no ser a escala. Cualquier mueble, electrodoméstico o artículo de decorado representado aquí se muestra únicamente con fines artísticos e ilustrativos y no está incluido en la compra y venta de la residencia. Las dimensiones indicadas se miden a los límites exteriores de la pared exterior y la línea central de las paredes interiores y, de hecho, varían de las dimensiones que se determinarían mediante el uso de la descripción y definición de la "unidad" que se establece en la declaración (que generalmente sólo incluye el espacio aéreo interno entre las paredes perimetrales y excluye los componentes estructurales interiores). Además, las mediciones de habitaciones establecidas en cualquier plano de planta se toman generalmente en los mayores puntos de cada habitación determinada (como si la habitación fuera un rectángulo perfecto), sin tener en cuenta las salidas del corte. En consecuencia, el área de la habitación real será típicamente menor que el producto obtenido multiplicando la longitud por la anchura declarados. Todas las dimensiones son aproximadas y todos los planos y planes de desarrollo están sujetos a cambios. Representaciones orales no pueden considerarse como correctas declaraciones del desarrollador.

VILLA CRESPO

AMAZONIA

**AVENIDA HONORIO
PUEYRREDON 1616**

e/Belaustegui y Tres Arroyos.

PISO

8°

UBICACIÓN

Contrafrente I Lateral

UNIDAD

C

TIPOLOGÍA

3 Ambientes
CON BALCÓN CORRIDO

SUP. TOTAL PROPIA

66.90 M²

50.90 M²

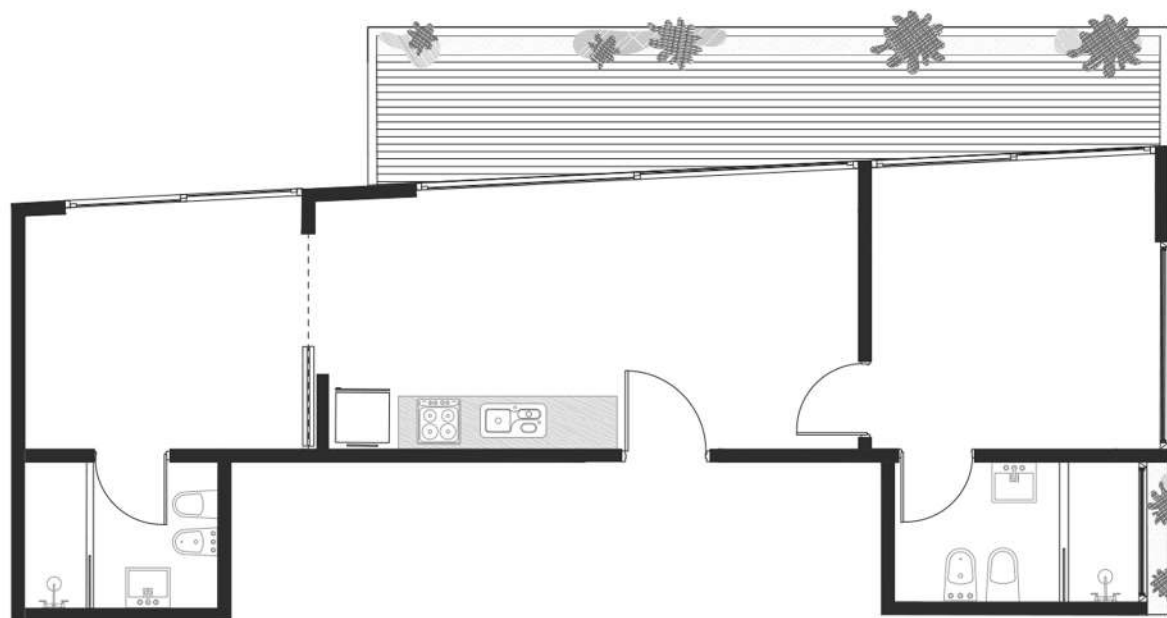
SUP. CUB.

16.00 M²

SUP. SEMICUB.

00.00 M²

SUP. LIBRE.



NOTA: Los materiales y especificaciones del plano están sujetos a modificaciones arquitectónicas y otras a la sola discreción del desarrollador, constructor o arquitecto, o que así se requiera por ley. Los planos de planta pueden no ser a escala. Cualquier mueble, electrodoméstico o artículo de decorado representado aquí se muestra únicamente con fines artísticos e ilustrativos y no está incluido en la compra y venta de la residencia. Las dimensiones indicadas se miden a los límites exteriores de la pared exterior y la línea central de las paredes interiores y, de hecho, varían de las dimensiones que se determinarían mediante el uso de la descripción y definición de la "unidad" que se establece en la declaración (que generalmente sólo incluye el espacio aéreo interno entre las paredes perimetrales y excluye los componentes estructurales interiores). Además, las mediciones de habitaciones establecidas en cualquier plano de planta se toman generalmente en los mayores puntos de cada habitación determinada (como si la habitación fuera un rectángulo perfecto), sin tener en cuenta las salidas del corte. En consecuencia, el área de la habitación real será típicamente menor que el producto obtenido multiplicando la longitud por la anchura declarados. Todas las dimensiones son aproximadas y todos los planos y planes de desarrollo están sujetos a cambios. Representaciones orales no pueden considerarse como correctas declaraciones del desarrollador.

VILLA CRESPO

AMAZONIA

**AVENIDA HONORIO
PUEYRREDON 1616**

e/Belaustegui y Tres Arroyos.

PISO

9°

UBICACIÓN

Frente

UNIDAD

A

TIPOLOGÍA

**2 Ambientes
CON BALCÓN**

SUP. TOTAL PROPIA

54.70 M²

49.20 M²

SUP. CUB.

5.50 M²

SUP. SEMICUB.

00.00 M²

SUP. LIBRE.



NOTA: Los materiales y especificaciones del plano están sujetos a modificaciones arquitectónicas y otras a la sola discreción del desarrollador, constructor o arquitecto, o que así se requiera por ley. Los planos de planta pueden no ser a escala. Cualquier mueble, electrodoméstico o artículo de decorado representado aquí se muestra únicamente con fines artísticos e ilustrativos y no está incluido en la compra y venta de la residencia. Las dimensiones indicadas se miden a los límites exteriores de la pared exterior y la línea central de las paredes interiores y, de hecho, varían de las dimensiones que se determinarían mediante el uso de la descripción y definición de la "unidad" que se establece en la declaración (que generalmente sólo incluye el espacio aéreo interno entre las paredes perimetrales y excluye los componentes estructurales interiores). Además, las mediciones de habitaciones establecidas en cualquier plano de planta se toman generalmente en los mayores puntos de cada habitación determinada (como si la habitación fuera un rectángulo perfecto), sin tener en cuenta las salidas del corte. En consecuencia, el área de la habitación real será típicamente menor que el producto obtenido multiplicando la longitud por la anchura declarados. Todas las dimensiones son aproximadas y todos los planos y planes de desarrollo están sujetos a cambios. Representaciones orales no pueden considerarse como correctas declaraciones del desarrollador.

VILLA CRESPO

AMAZONIA

AVENIDA HONORIO PUEYRREDON 1616

e/Belaustegui y Tres Arroyos.

PISO

9°

UBICACIÓN

Frente

UNIDAD

B

TIPOLOGÍA

I Ambiente DIVISIBLE
CON BALCÓN

SUP. TOTAL PROPIA

43.40 M²

34.30 M²

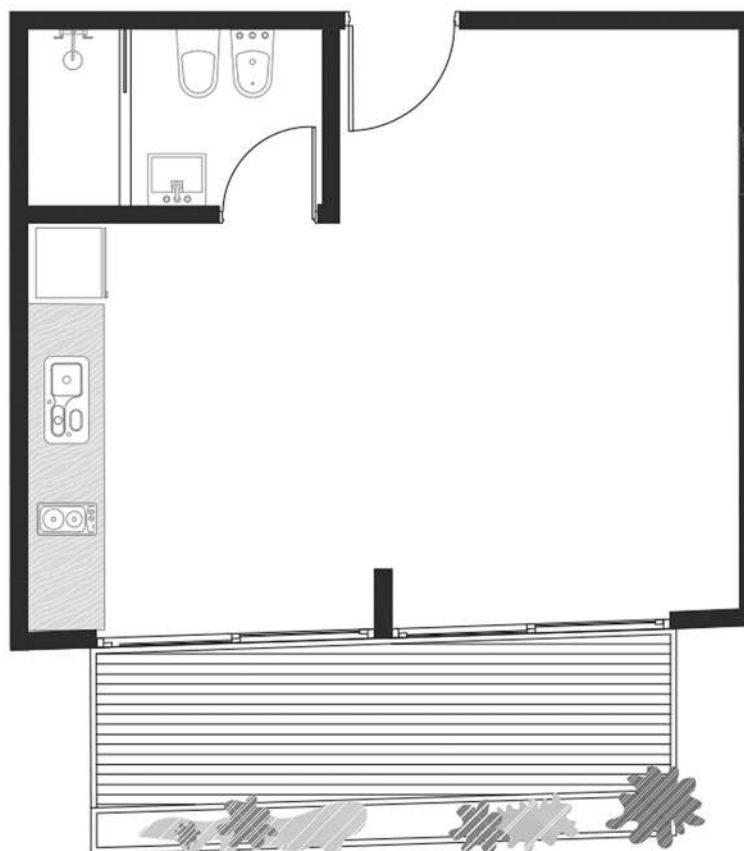
SUP. CUB.

9.10 M²

SUP. SEMICUB.

00.00 M²

SUP. LIBRE.



N

NOTA: Los materiales y especificaciones del plano están sujetos a modificaciones arquitectónicas y otras a la sola discreción del desarrollador, constructor o arquitecto, o que así se requiera por ley. Los planos de planta pueden no ser a escala. Cualquier mueble, electrodoméstico o artículo de decorado representado aquí se muestra únicamente con fines artísticos e ilustrativos y no está incluido en la compra y venta de la residencia. Las dimensiones indicadas se miden a los límites exteriores de la pared exterior y la línea central de las paredes interiores y, de hecho, varían de las dimensiones que se determinarían mediante el uso de la descripción y definición de la "unidad" que se establece en la declaración (que generalmente sólo incluye el espacio aéreo interno entre las paredes perimetrales y excluye los componentes estructurales interiores). Además, las mediciones de habitaciones establecidas en cualquier plano de planta se toman generalmente en los mayores puntos de cada habitación determinada (como si la habitación fuera un rectángulo perfecto), sin tener en cuenta las salidas del corte. En consecuencia, el área de la habitación real será típicamente menor que el producto obtenido multiplicando la longitud por la anchura declarados. Todas las dimensiones son aproximadas y todos los planos y planes de desarrollo están sujetos a cambios. Representaciones orales no pueden considerarse como correctas declaraciones del desarrollador.

VILLA CRESPO

AMAZONIA

**AVENIDA HONORIO
PUEYRREDON 1616**

e/Belaustegui y Tres Arroyos.

PISO

9°

UBICACIÓN

Contrafrente

UNIDAD

D

TIPOLOGÍA

I Ambiente DIVISIBLE
CON BALCÓN

SUP. TOTAL PROPIA

28.50 M²

24.50 M²

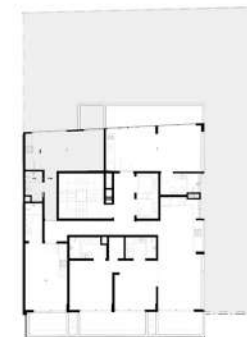
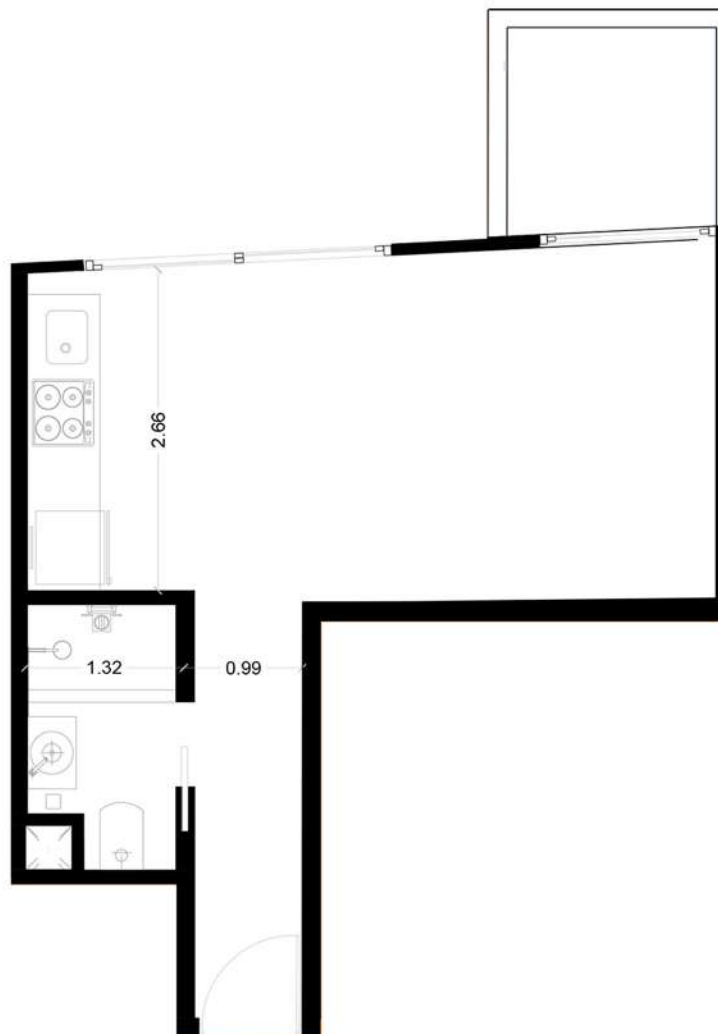
SUP. CUB.

4.00 M²

SUP. SEMICUB.

00.00 M²

SUP. LIBRE.



NOTA: Los materiales y especificaciones del plano están sujetos a modificaciones arquitectónicas y otras a la sola discreción del desarrollador, constructor o arquitecto, o que así se requiera por ley. Los planos de planta pueden no ser a escala. Cualquier mueble, electrodoméstico o artículo de decorado representado aquí se muestra únicamente con fines artísticos e ilustrativos y no está incluido en la compra y venta de la residencia. Las dimensiones indicadas se miden a los límites exteriores de la pared exterior y la línea central de las paredes interiores y, de hecho, varían de las dimensiones que se determinarían mediante el uso de la descripción y definición de la "unidad" que se establece en la declaración (que generalmente sólo incluye el espacio aéreo interno entre las paredes perimetrales y excluye los componentes estructurales interiores). Además, las mediciones de habitaciones establecidas en cualquier plano de planta se toman generalmente en los mayores puntos de cada habitación determinada (como si la habitación fuera un rectángulo perfecto), sin tener en cuenta las salidas del corte. En consecuencia, el área de la habitación real será típicamente menor que el producto obtenido multiplicando la longitud por la anchura declarados. Todas las dimensiones son aproximadas y todos los planos y planes de desarrollo están sujetos a cambios. Representaciones orales no pueden considerarse como correctas declaraciones del desarrollador.

VILLA CRESPO

AMAZONIA

AVENIDA HONORIO PUEYRREDON 1616

e/Belaustegui y Tres Arroyos.

PISO

10°

UBICACIÓN

Frente | Lateral

UNIDAD

A

TIPOLOGÍA

3 Ambientes
CON TERRAZA

SUP. TOTAL PROPIA

120.80 M²

69.10 M²

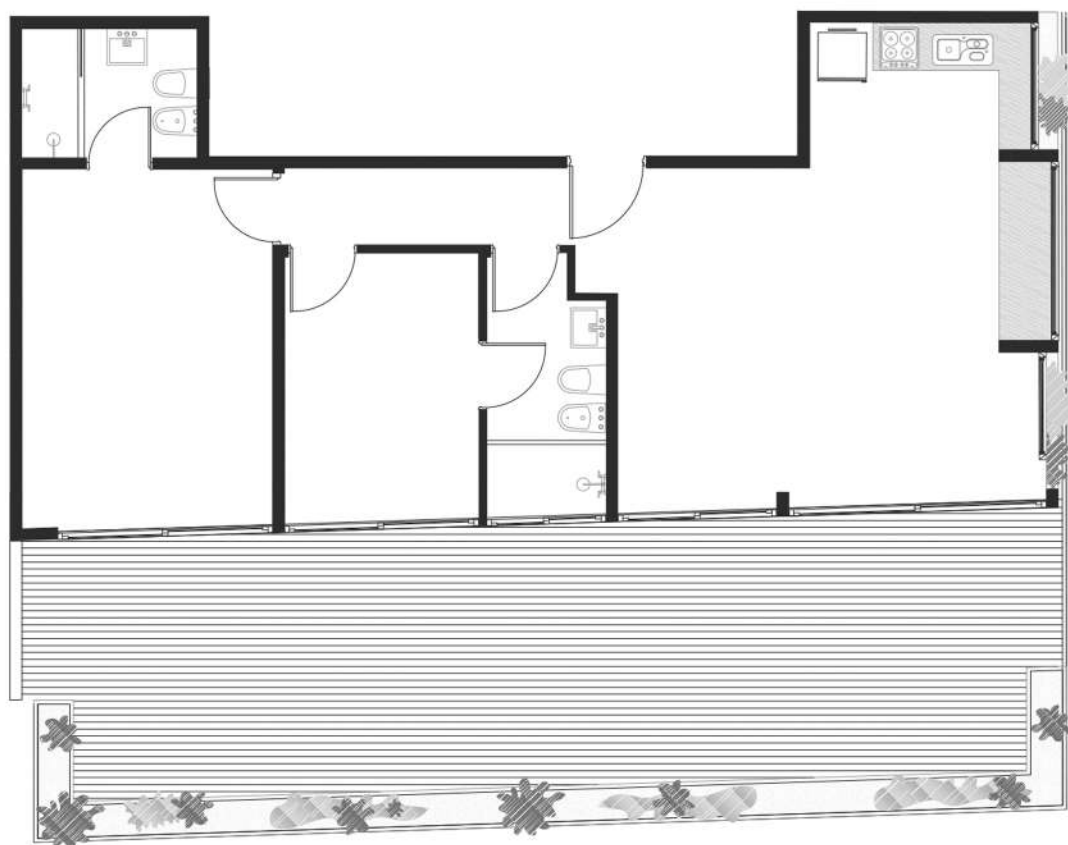
SUP. CUB.

51.70 M²

SUP. SEMICUB.

57.70 M²

SUP. LIBRE.



N

NOTA: Los materiales y especificaciones del plano están sujetos a modificaciones arquitectónicas y otras a la sola discreción del desarrollador, constructor o arquitecto, o que así se requiera por ley. Los planos de planta pueden no ser a escala. Cualquier mueble, electrodoméstico o artículo de decorado representado aquí se muestra únicamente con fines artísticos e ilustrativos y no está incluido en la compra y venta de la residencia. Las dimensiones indicadas se miden a los límites exteriores de la pared exterior y la línea central de las paredes interiores y, de hecho, varían de las dimensiones que se determinarían mediante el uso de la descripción y definición de la "unidad" que se establece en la declaración (que generalmente sólo incluye el espacio aéreo interno entre las paredes perimetrales y excluye los componentes estructurales interiores). Además, las mediciones de habitaciones establecidas en cualquier plano de planta se toman generalmente en los mayores puntos de cada habitación determinada (como si la habitación fuera un rectángulo perfecto), sin tener en cuenta las salidas del corte. En consecuencia, el área de la habitación real será típicamente menor que el producto obtenido multiplicando la longitud por la anchura declarados. Todas las dimensiones son aproximadas y todos los planos y planes de desarrollo están sujetos a cambios. Representaciones orales no pueden considerarse como correctas declaraciones del desarrollador.

VILLA CRESPO

AMAZONIA

AVENIDA HONORIO PUEYRREDON 1616

e/Belaustegui y Tres Arroyos.

PISO

10°

UBICACIÓN

Contrafrente I Lateral

UNIDAD

B

TIPOLOGÍA

3 Ambientes
CON BALCÓN

SUP. TOTAL PROPIA

126.80 M²

50.90 M²

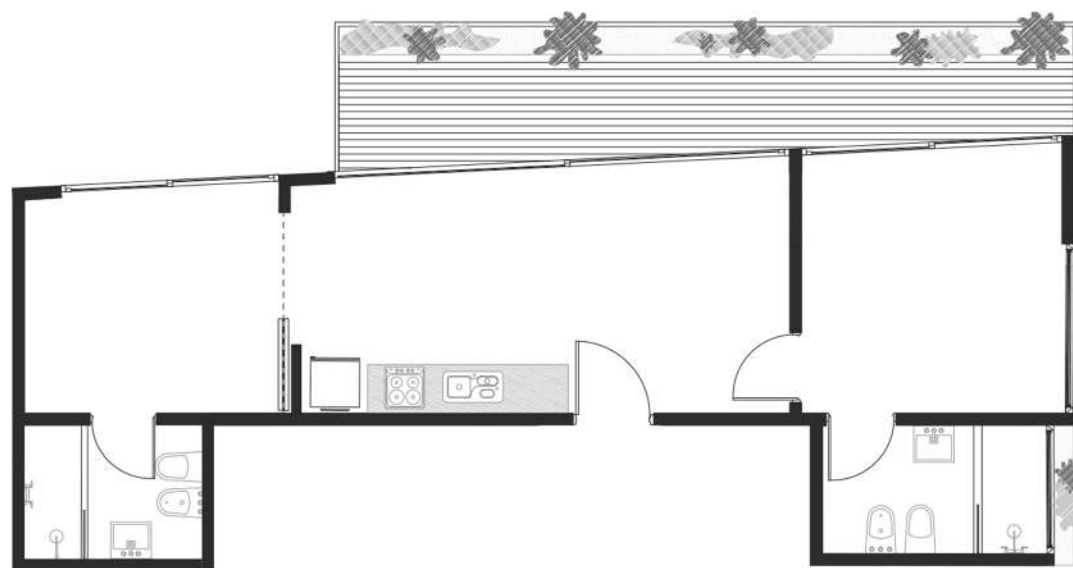
SUP. CUB.

0.00 M²

SUP. SEMICUB.

16.00 M²

SUP. LIBRE.



NOTA: Los materiales y especificaciones del plano están sujetos a modificaciones arquitectónicas y otras a la sola discreción del desarrollador, constructor o arquitecto, o que así se requiera por ley. Los planos de planta pueden no ser a escala. Cualquier mueble, electrodoméstico o artículo de decorado representado aquí se muestra únicamente con fines artísticos e ilustrativos y no está incluido en la compra y venta de la residencia. Las dimensiones indicadas se miden a los límites exteriores de la pared exterior y la línea central de las paredes interiores y, de hecho, varían de las dimensiones que se determinarían mediante el uso de la descripción y definición de la "unidad" que se establece en la declaración (que generalmente sólo incluye el espacio aéreo interno entre las paredes perimetrales y excluye los componentes estructurales interiores). Además, las mediciones de habitaciones establecidas en cualquier plano de planta se toman generalmente en los mayores puntos de cada habitación determinada (como si la habitación fuera un rectángulo perfecto), sin tener en cuenta las salidas del corte. En consecuencia, el área de la habitación real será típicamente menor que el producto obtenido multiplicando la longitud por la anchura declarados. Todas las dimensiones son aproximadas y todos los planos y planes de desarrollo están sujetos a cambios. Representaciones orales no pueden considerarse como correctas declaraciones del desarrollador.

VILLA CRESPO

AMAZONIA

AVENIDA HONORIO PUEYRREDON 1616

e/Belaustegui y Tres Arroyos.

PISO

II°

UBICACIÓN

Frente

UNIDAD

A

TIPOLOGÍA

LOFT

CON TERRAZA

SUP. TOTAL PROPIA

65.50 M²

43.60 M²

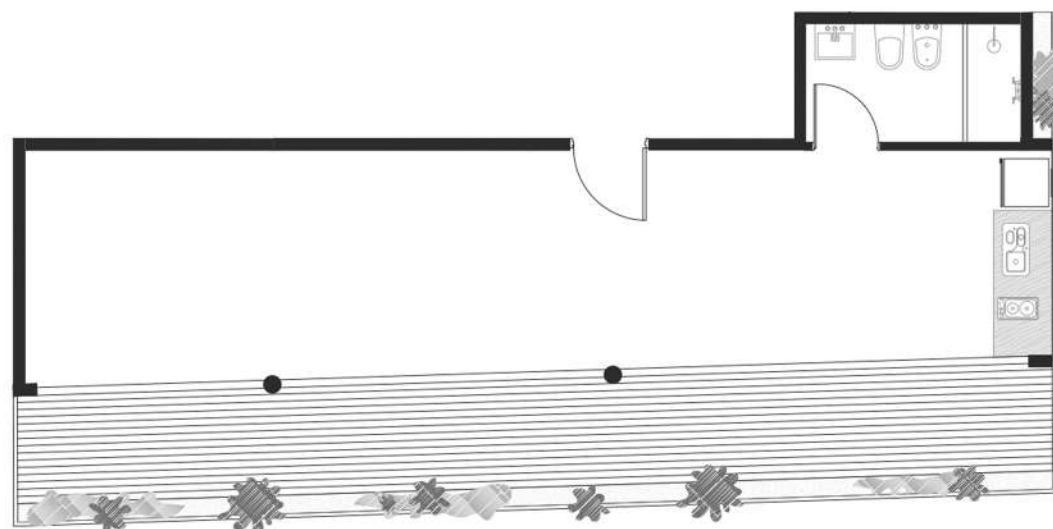
SUP. CUB.

00.00 M²

SUP. SEMICUB.

21.90 M²

SUP. LIBRE.



NOTA: Los materiales y especificaciones del plano están sujetos a modificaciones arquitectónicas y otras a la sola discreción del desarrollador, constructor o arquitecto, o que así se requiera por ley. Los planos de planta pueden no ser a escala. Cualquier mueble, electrodoméstico o artículo de decorado representado aquí se muestra únicamente con fines artísticos e ilustrativos y no está incluido en la compra y venta de la residencia. Las dimensiones indicadas se miden a los límites exteriores de la pared exterior y la línea central de las paredes interiores y, de hecho, varían de las dimensiones que se determinarían mediante el uso de la descripción y definición de la "unidad" que se establece en la declaración (que generalmente sólo incluye el espacio aéreo interno entre las paredes perimetrales y excluye los componentes estructurales interiores). Además, las mediciones de habitaciones establecidas en cualquier plano de planta se toman generalmente en los mayores puntos de cada habitación determinada (como si la habitación fuera un rectángulo perfecto), sin tener en cuenta las salidas del corte. En consecuencia, el área de la habitación real será típicamente menor que el producto obtenido multiplicando la longitud por la anchura declarados. Todas las dimensiones son aproximadas y todos los planos y planes de desarrollo están sujetos a cambios. Representaciones orales no pueden considerarse como correctas declaraciones del desarrollador.

VILLA CRESPO

AMAZONIA

AVENIDA HONORIO PUEYRREDON 1616

e/Belaustegui y Tres Arroyos.

TERMINACIONES

***ESTRUCTURA RESISTENTE:**

- Hormigón Armado.

***TABIQUES INTERIORES / EXTERIORES:**

- Paredes divisorias entre unidades: Ladrillos huecos cerámicos terminados con yeso.

- Paredes medianeras: Ladrillos comunes terminados con yeso hacia el interior y revocados con mezcla hidrófuga hacia el exterior.

- En sectores de servicio y escaleras serán de hormigón a la vista o ladrillos comunes revocados con revoque grueso fratasado.

***ASCENSOR:**

- Serán dos equipos totalmente automáticos de doble velocidad. Las cabinas serán revestidas en acero inoxidable y espejos, con piso de porcelanato. Las puertas exteriores serán automáticas de apertura unilateral.



NOTA: Los materiales y especificaciones del plano están sujetos a modificaciones arquitectónicas y otras a la sola discreción del desarrollador, construido o no según lo que así se repone a pedido. Los planos de planta pueden no ser a escala. Cualquier mueble, electrodoméstico o artículo de decorado representado aquí se muestra únicamente con fines artísticos e ilustrativos y no está incluido en la compra y venta de la residencia. Las dimensiones indicadas se miden a los límites exteriores de la pared exterior y la línea central de las paredes interiores y, de hecho, varían de las dimensiones que se determinarían mediante el uso de la descripción y definición de la "unidad" que se establece en la declaración (que generalmente sólo incluye el espacio aéreo interno entre las paredes perimetrales y excluye los componentes estructurales interiores). Además, las mediciones de habitaciones establecidas en cualquier plano de planta se toman generalmente en los mayores puntos de cada habitación determinada (como si la habitación fuera un rectángulo perfecto), sin tener en cuenta las salidas del cuarto. En consecuencia, el área de la habitación real será típicamente menor que el producto obtenido multiplicando la longitud por la anchura declaradas. Todas las dimensiones son aproximadas y todos los planos y planes de decoración están sujetos a cambios. Representaciones orales no pueden considerarse como correctas declaraciones del desarrollador.

VILLA CRESPO

AMAZONIA

AVENIDA HONORIO PUEYRREDON 1616

e/Belaustegui y Tres Arroyos.

***AGUA CALIENTE:**

- Caldera central.

***CALEFACCIÓN:**

- Equipo de A.A. tipo Split frío / calor.

***CARPINTERÍAS I VIDRIOS:**

- PVC con DVH.

***CERRADURAS DE SEGURIDAD,.**

***CIELORRASOS:**

- Hormigón a la vista o placas de roca de yeso según corresponda.

***PISOS:**

- Piedra cementicia, cemento rodillado y/o llaneado, deck de hormigón y porcelanato simil madera según corresponda.

***COCINA:**

- Se instalará anafe eléctrico de 2 o 4 hornallas y hornos eléctricos de primera marca, según unidades del proyecto.

***MUEBLES DE COCINA:**

- Los cuerpos de los muebles bajo mesada y alacena serán contruidos en tableros de 18 mm de espesor con guías telescópicas.



VILLA CRESPO

AMAZONIA

AVENIDA HONORIO PUEYRREDON 1616

e/Belaustegui y Tres Arroyos.

*REVESTIMIENTOS Y MESADAS:

- Revestimientos de primera calidad en baños, toilettes y cocina.

- Mesada de granito negro onix Brasil o similar en cocina con piletas de acero inoxidable marca Jhonson o similar

*SANITARIOS:

- Los artefactos sanitarios serán de loza esmaltada blanca, inodoros, bidets, y piletas serán marca Roca o similar y grifería de todos los locales húmedos serán de primera calidad tipo monocomandos marca Andez o similar.

CADA DETALLE, PIEZA O REVESTIMIENTO
ES ELEGIDO PARA QUE FUNCIONE DE
MANERA SINÉRGICA EN LA EXPERIENCIA
QUE PROPONE "PROYECTO AMAZONIA"



NOTA: Los materiales y especificaciones del plano están sujetos a modificaciones arquitectónicas y otras a la sola discreción del desarrollador, constructor o arquitecto, o que así se requiera por ley. Los planos de planta pueden no ser a escala. Cualquier mueble, electrodoméstico o artículo de decorado representado aquí se muestra únicamente con fines artísticos e ilustrativos y no está incluido en la compra y venta de la residencia. Las dimensiones indicadas se miden a los límites exteriores de la pared exterior y la línea central de las paredes interiores y, de hecho, varían de las dimensiones que se determinarían mediante el uso de la descripción y definición de la "unidad" que se establece en la declaración (que generalmente sólo incluye el espacio aéreo interno entre las paredes perimetrales y excluye los componentes estructurales interiores). Además, las mediciones de habitaciones establecidas en cualquier plano de planta se toman generalmente en los mayores puntos de cada habitación determinada (como la habitación fuera un rectángulo perfecto) sin tener en cuenta las salidas del corte. En consecuencia, el área de la habitación real será típicamente menor que el producto obtenido multiplicando la longitud por la anchura declarados. Todas las dimensiones son aproximadas y todos los planos y planes de desarrollo están sujetos a cambios. Representaciones orales no pueden considerarse como correctos declaraciones del desarrollador.

PRINCIPALES PROYECTOS:



AV. SCALABRINI ORTIZ AL 1100 | PALERMO SOHO



AV. SCALABRINI ORTIZ AL 1100 | PALERMO SOHO



CONCEPCIÓN ARENAL AL 3400 | PALERMO HOLLYWOOD



CONCEPCIÓN ARENAL AL 3400 | PALERMO HOLLYWOOD



AV. HONORIO PUEYRREDON AL 1600 | VILLA CRESPO



CASA CH - BA



LEPORE

LEPORE | Barrio Norte

Av. Las Heras 2406
esq. Laprida.
bnorte@lepore.com.ar
011 4805 5050

LEPORE | Caballito I

Av. Juan B. Alberdi 705
esq. San José de Calasanz
caballito@lepore.com.ar
011 4905 5500

LEPORE | Caballito II

Av. Directorio 299
esq. Viel
caballitosur@lepore.com.ar
011 4905 5510

LEPORE | Centro

Av. Corrientes 1199
esq. Libertad
centro@lepore.com.ar
011 4331 3030

LEPORE | PALERMO

Av. Scalabrini Ortiz 1500
esq. Honduras
palermo@lepore.com.ar
011 4775 0999

LEPORE | San Cristóbal

Av. San Juan 2199
esq. Pasco
sancristobal@lepore.com.ar
011 4941 4100

LEPORE | Villa Crespo

Araoz 909
esq. Jufre
villacrespo@lepore.com.ar
011 4859 4600

LEPORE | Patagonia

Av. Arrayanes 295
Villa La Angostura - Neuquén
patagoniao@lepore.com.ar
02944 495 303