

# LEPORE

ALMA FUERTE 391 | PARQUE PATRICIOS, C.A.B.A.



# PARQUE PATRICIOS

ALMAFUERTE  
391

PLANTA BAJA

---

- HALL DE ENTRADA

---

PISO 1° A 5°

---

- UNIDADES FUNCIONALES

---

PISO 8°

---

- PARRILLA

---



# ALMAFUERTE

## 391

Parque Patricios I CABA

### AMENITIES



LAUNDRY



PARRILLA



NOTA: LOS MATERIALES Y ESPECIFICACIONES DEL PLANO ESTÁN SUJETOS A MODIFICACIONES ARQUITECTÓNICAS Y OTRAS A LA SOLA DISCRECIÓN DEL DESARROLLADOR, CONSTRUCTOR O ARQUITECTO, O QUE ASÍ SE REQUIERAN POR LEY. LOS PLANOS DE PLANTA PUEDEN NO SER A ESCALA. CUALQUIER MUEBLE, ELECTRODOMÉSTICO O ARTÍCULO REPRESENTADO AQUÍ SE MUESTRA ÚNICAMENTE CON FINES ARTÍSTICOS E ILUSTRATIVOS Y NO ESTÁ INCLUIDO EN LA COMPRA Y VENTA DE LA RESIDENCIA. LAS DIMENSIONES INDICADAS SE MIDEN A LOS LÍMITES EXTERIORES DE LA PARED EXTERIOR Y LA LÍNEA CENTRAL DE LAS PAREDES INTERIORES Y, DE HECHO, VARIAN DE LAS DIMENSIONES QUE SE DETERMINARÁN MEDIANTE EL USO DE LA DESCRIPCIÓN Y DEFINICIÓN DE LA UNIDAD QUE SE ESTABLECE EN LA DECLARACIÓN (QUE GENERALMENTE SÓLO INCLUYE EL ESPACIO AÉREO INTERIOR ENTRE LAS PAREDES PERIMÉTRICAS Y CUALQUIER COMPONENTE ESTRUCTURAL INTERIOR). ADemás, LAS MEDICIONES DE HABITACIONES ESTABLECIDAS EN CUALQUIER PLANO DE PLANTA SE TOMAN GENERALMENTE EN LOS MAYORES PUNTOS DE CADA HABITACIÓN DETERMINADA (COMO SI LA HABITACIÓN FUERA UN RECTÁNGULO PERFECTO), SIN TENER EN CUENTA LAS SALIDAS DEL CORTE. EN CONSECUENCIA, EL ÁREA DE LA HABITACIÓN REAL SERÁ TÍPICAMENTE MENOR QUE EL PRODUCTO OBTENIDO MULTIPLICANDO LA LONGITUD POR LA ANCHURA DECLARADOS. TODAS LAS DIMENSIONES SON APROXIMADAS Y TODOS LOS PLANOS Y PLANES DE DESARROLLO ESTÁN SUJETOS A CAMBIOS. REPRESENTACIONES ORALES NO PUEDEN CONSIDERARSE COMO CORRECTAS DECLARACIONES DEL DESARROLLADOR. LEPORE PROPIEDADES S. A. ES UNA PERSONA JURÍDICA CONSTITUIDA BAJO LA LEY DE LA REPÚBLICA ARGENTINA Y EJERCE EL CORRETAJE EN LOS TÉRMINOS DEL ARTÍCULO 1345 Y CONCORDANTES DEL CÓDIGO CIVIL Y COMERCIAL DE LA NACIÓN. TODAS LAS OPERACIONES EN LAS QUE LEPORE PROPIEDADES S. A. TOMA PARTE DEBEN SER SUPERVISADAS, COORDINADAS Y FORMALIZADAS POR UN CORREDOIR MATRICULADO. EL TRABAJO DE TODOS LOS DEPENDIENTES DE LEPORE PROPIEDADES S. A. ES COORDINADO Y SUPERVISADO POR UN CORREDOIR MATRICULADO. CUCICBA MATRICULAS NÚMERO 931 Y 1139.

# ALMAFUERTE

## 391

Piso

PB

DEPARTAMENTO

B

TIPOLOGÍA

2 AMBIENTES

SUP. TOTAL PROPIA

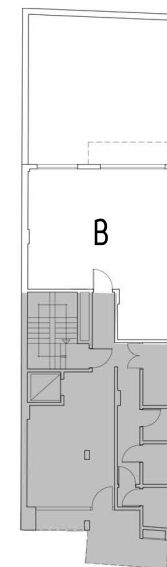
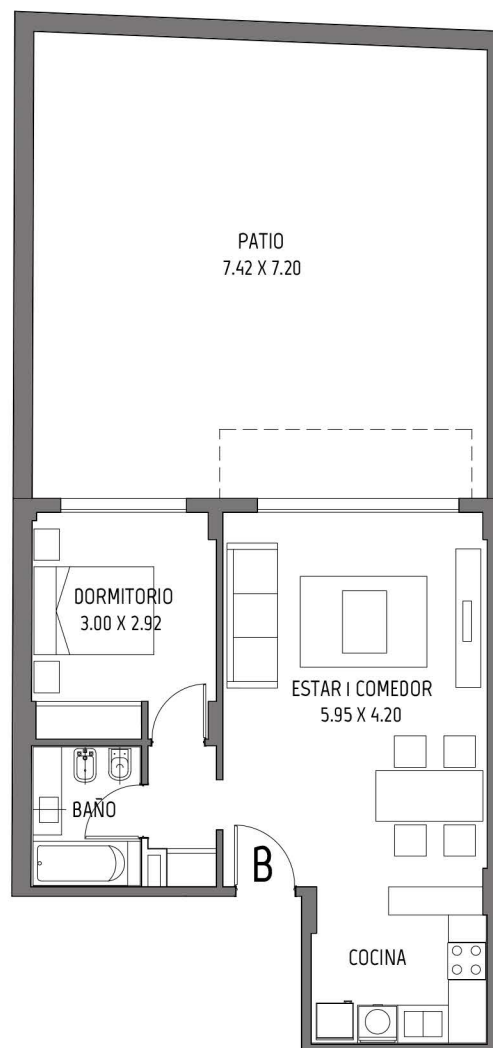
109,00M<sup>2</sup>

SUP. CUBIERTA

54.00 m<sup>2</sup>

SUP. DESCUBIERTA

55 m<sup>2</sup>



PIANTA PLANTA



# ALMAFUERTE 391

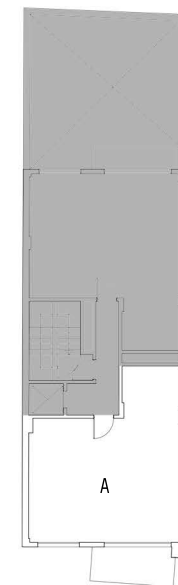
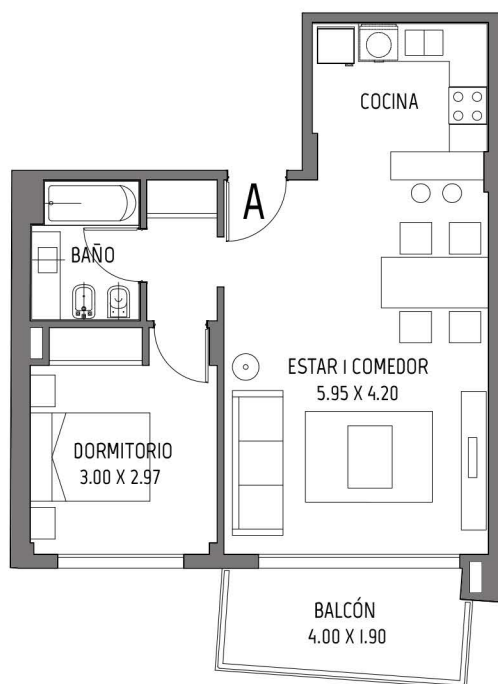
Piso  
1 A 4

DEPARTAMENTO  
A

TIPOLOGÍA  
2 AMBIENTES

SUP. TOTAL PROPIA  
61,00M<sup>2</sup>

SUP. CUBIERTA    SUP. DESCUBIERTA  
54,00 m<sup>2</sup>        7 m<sup>2</sup>



# ALMAFUERTE 391

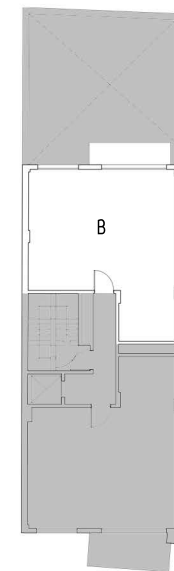
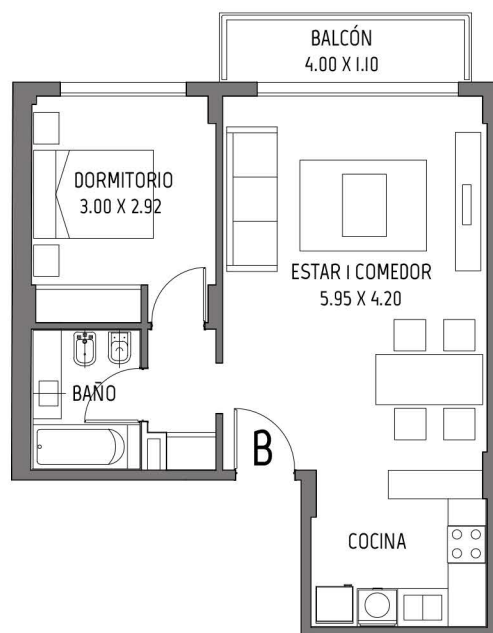
Piso  
1 A 6

DEPARTAMENTO  
B

TIPOLOGÍA  
2 AMBIENTES

SUP. TOTAL PROPIA  
58,00M<sup>2</sup>

SUP. CUBIERTA    SUP. DESCUBIERTA  
54,00 M<sup>2</sup>        4 M<sup>2</sup>



NOTA: LOS MATERIALES Y ESPECIFICACIONES DEL PLANO ESTÁN SUJETOS A MODIFICACIONES ARQUITECTÓNICAS Y OTRAS A LA SOLA DISCRECIÓN DEL DESARROLLADOR, CONSTRUCTOR O ARQUITECTO, O QUE ASÍ SE REQUIERAN POR LEY. LOS PLANOS DE PLANTA PUEDEN NO SER A ESCALA. CUALQUIER MUEBLE, ELECTRODOMÉSTICO O ARTÍCULO DE DECORADOR REPRESENTADO AQUÍ SE MUESTRA ÚNICAMENTE CON FINES ARTÍSTICOS E ILUSTRATIVOS Y NO ESTÁ INCLUIDO EN LA COMPRA Y VENTA DE LA RESIDENCIA. LAS DIMENSIONES INDICADAS SE MIDEN A LOS LÍMITES EXTERIORES DE LA PARED EXTERIOR Y LA LÍNEA CENTRAL DE LAS PAREDES INTERIORES Y, DE HECHO, VARIAN DE LAS DIMENSIONES QUE SE DETERMINARÍAN MEDIANTE EL USO DE LA DESCRIPCIÓN Y DEFINICIÓN DE LA "UNIDAD" QUE SE ESTABLECE EN LA DECLARACIÓN (QUE GENERALMENTE SÓLO INCLUYE EL ESPACIO AÉREO INTERNO ENTRE LAS PAREDES PERIMETRALES Y EXCLUYE LOS COMPONENTES ESTRUCTURALES INTERIORES). ADÉMÁS, LAS MEDICIONES DE HABITACIONES ESTABLECIDAS EN CUALQUIER PLANO DE PLANTA SE TOMAN GENERALMENTE EN LOS MAYORES PUNTOS DE CADA HABITACIÓN DETERMINADA (COMO SI LA HABITACIÓN FUERA UN RECTÁNGULO PERFECTO), SIN TENER EN CUENTA LAS SALIDAS DEL CORTE. EN CONSECUENCIA, EL ÁREA DE LA HABITACIÓN REAL SERÁ TÍPICAMENTE MENOR QUE EL PRODUCTO OBTENIDO MULTIPLICANDO LA LONGITUD POR LA ANCHURA DECLARADOS. TODAS LAS DIMENSIONES SON APROXIMADAS Y TODOS LOS PLANOS Y PLANES DE DESARROLLO ESTÁN SUJETOS A CAMBIOS. REPRESENTACIONES ORALES NO PUEDEN CONSIDERARSE COMO CORRECTAS DECLARACIONES DEL DESARROLLADOR. LEPORE PROPIEDADES S. A. ES UNA PERSONA JURÍDICA CONSTITUIDA BAJO LA LEY DE LA REPÚBLICA ARGENTINA Y EJERCE EL CORRETAJE EN LOS TÉRMINOS DEL ARTÍCULO 1345 Y CONCORDANTES DEL CÓDIGO CIVIL Y COMERCIAL DE LA NACIÓN. TODAS LAS OPERACIONES EN LAS QUE LEPORE PROPIEDADES S. A. TOMA PARTICIPACIÓN SON SUPERVISADAS, COORDINADAS Y FORMALIZADAS POR UN CORREDOIR MATRICULADO. EL TRABAJO DE TODOS LOS DEPENDIENTES DE LEPORE PROPIEDADES S. A. ES COORDINADO Y SUPERVISADO POR UN CORREDOIR MATRICULADO. CUCICBA MATRICULAS NÚMERO 931 Y 1139.

# ALMAFUERTE 391

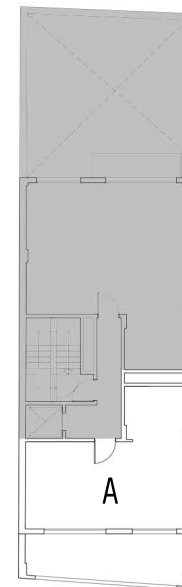
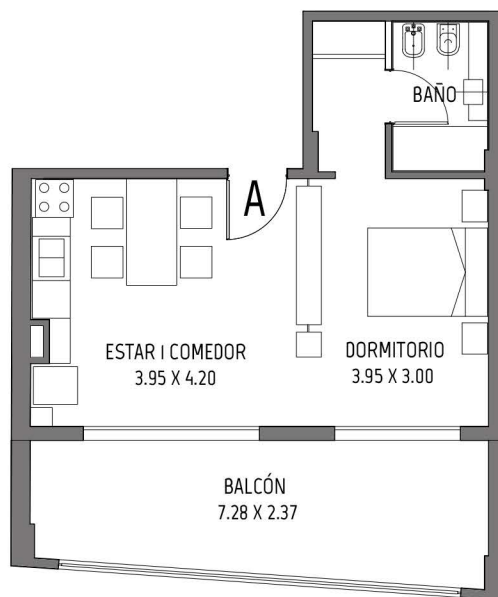
Piso  
5

DEPARTAMENTO  
A

TIPOLOGÍA  
2 AMBIENTES

SUP. TOTAL PROPIA  
56,00M<sup>2</sup>

SUP. CUBIERTA    SUP. DESCUBIERTA  
39.00 m<sup>2</sup>        17 m<sup>2</sup>



# ALMAFUERTE

## 391

Parque Patricios | CABA

### DETALLES DE TERMINACIÓN

#### CARACTERÍSTICAS GENERALES

- Acabado de yeso en paredes
- Carpinterías de aluminio anodizado
- Frentes integrales de placard en melamina
- Pisos de ceramica o porcellanatos en estar, comedor, dormitorio y baños
- Piso porcellanato en balcones
- Mesada cocina en granito natural
- Mueble cocina en melamina con herrajes en aluminio
- Anafe de dos hornallas a gas
- Agua caliente por calefón a gas individual
- Instalación para aire acondicionado frío / calor (equipos no incluidos)
- Artefactos sanitarios y grifería de primera marca

#### CARACTERÍSTICAS TÉCNICAS

- Fachada de hormigón visto y revestimiento plástico
- Baranda y frente de balcón de vidrio y reja metálica
- Distribución de agua fría y caliente por sistema fusión
- Desagues en aqua duck
- Instalación eléctrica reglamentaria/ baja tensión, telefonía, y cable



# LEPORE

## LEPORE | Barrio Norte

Av. Las Heras 2406  
esq. Laprida  
bnorte@lepore.com.ar  
011 4805 5050

## LEPORE | Caballito I

Av. Juan B. Alberdi 705  
esq. San José de Calasanz  
caballito@lepore.com.ar  
011 4905 5500

## LEPORE | Caballito II

Av. Directorio 299  
esq. Viel  
caballitosur@lepore.com.ar  
011 4905 5510

## LEPORE | Centro

Av. Corrientes 1199  
esq. Libertad  
centro@lepore.com.ar  
011 4331 3030

## LEPORE | Palermo

Uriarte 2199  
esq. Paraguay  
palermo@lepore.com.ar  
011 4775 0999

## LEPORE | San Cristóbal

Av. San Juan 2199  
esq. Av. Jujuy  
sancristobal@lepore.com.ar  
011 4941 4100

## LEPORE | Villa Crespo

Aráoz 909  
esq. Jufre  
villacrespo@lepore.com.ar  
011 4859 4600

## LEPORE | BELGRANO

PRÓXIMAMENTE  
Arcos y Zabala  
belgrano@lepore.com.ar

## LEPORE | FLORES

PRÓXIMAMENTE  
Av. Juan B. Alberdi esq. Pumacahua  
flores@lepore.com.ar

## LEPORE | Villa Urquiza

PRÓXIMAMENTE  
Av. Monroe y Av. Álvarez Thomas  
villaurquiza@lepore.com.ar  
011 5645 5175

## LEPORE | Patagonia

Av. Arrayanes 295  
Villa La Angostura - Neuquén  
patagonia@lepore.com.ar  
02944 495 303