

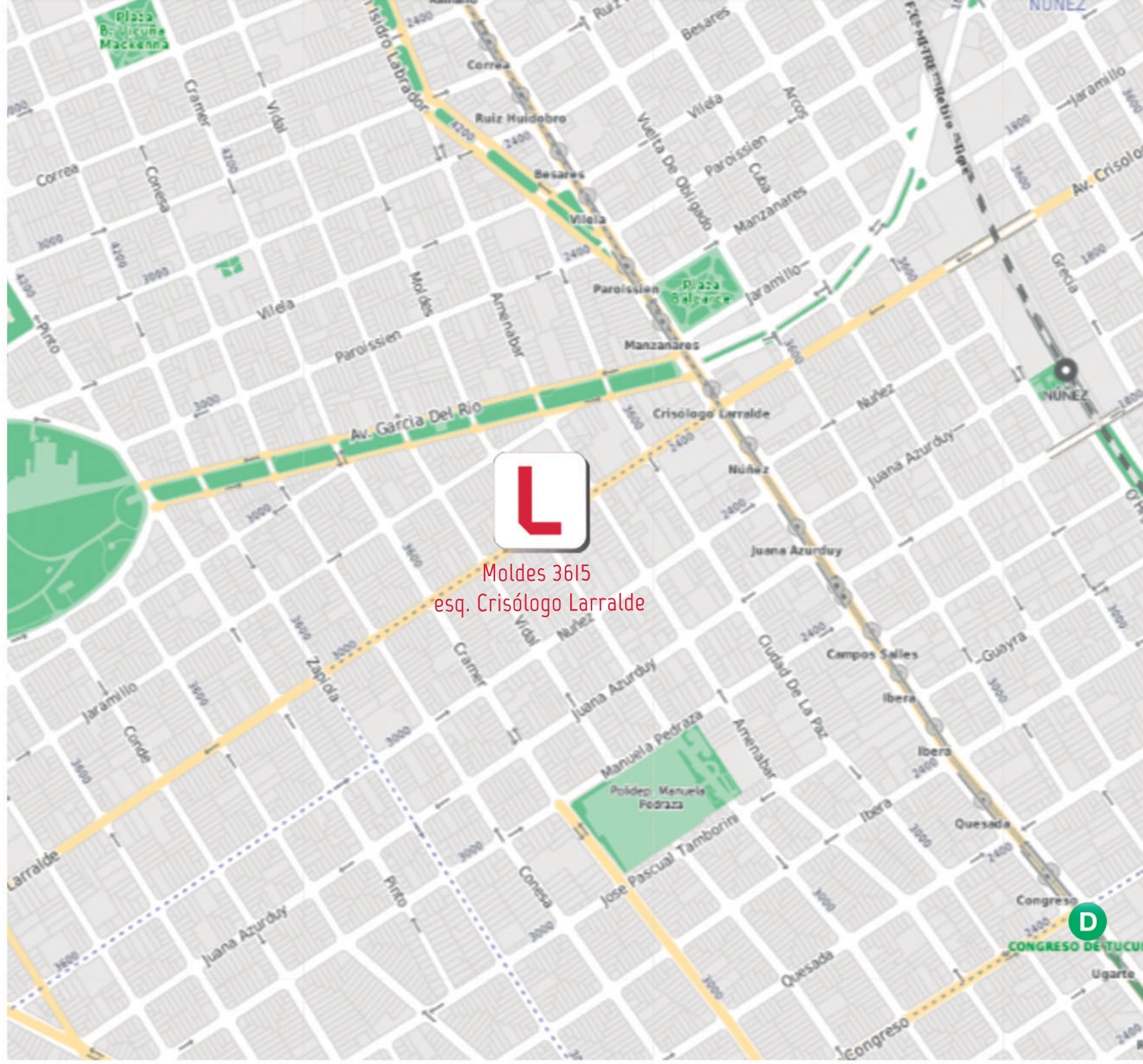
LEPORE

CASA MOLDES

Moldes 3615 esq. Crisólogo Larralde | Nuñez, C.A.B.A.

NUÑEZ

Puntos de interes (POI's)



Moldes 3615
esq. Crisólogo Larralde

CONGRESO DE TUCUMÁN

NUÑEZ

MOLDES 3615
ESQ. CRISÓLOGO LARRALDE

2° SUBSUELO

- E. BICICLETAS
- COCHERAS

1° SUBSUELO

- E. BICICLETAS
- COCHERAS

PLANTA BAJA

- HALL DE ENTRADA
- LOCAL COMERCIAL
- COCHERAS

PISOS 1° A 12°

- UNIDADES FUNCIONALES

PISO 10°

- SUM
- TERRAZA
- SOLARIUM
- PISCINA



MOLDES 3615 ESQ. CRISÓLOGO LARRALDE

Nuñez | CABA

AMENITIES



PISCINA



SOLARIUM



SUM



MOLDES 3615
ESQ. CRISÓLOGO LARRALDE

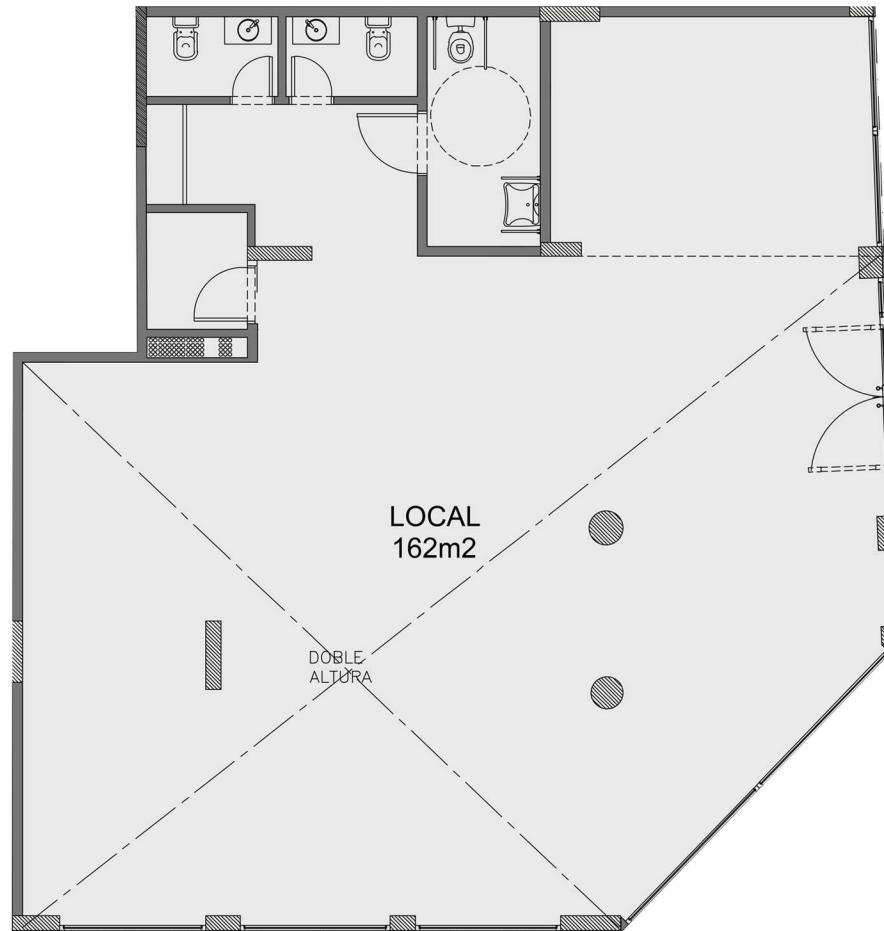
Piso
PB

Departamento
Local comercial

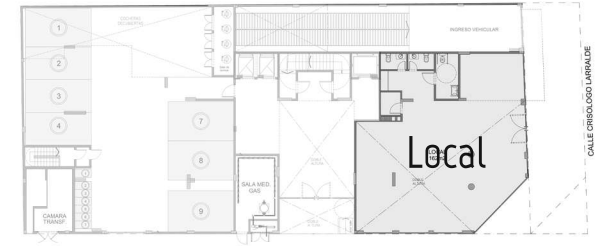
TIPOLOGÍA
Local en esquina.
Doble altura

SUP. TOTAL PROPIA
162.00 M²

SUP. CUBIERTA 162.00 M² SUP. SEMICUBIERTA 0.00 M²



Local
comercial



CALLE MOLDES

CALLE CRISÓLOGO LARRALDE

NOTA: LOS MATERIALES Y ESPECIFICACIONES DEL PLANO ESTÁN SUJETOS A MODIFICACIONES ARQUITECTÓNICAS Y OTRAS A LA SOLA DISCRECIÓN DEL DESARROLLADOR, CONSTRUCTOR O ARQUITECTO, O QUE ASÍ SE REQUIERAN POR LEY. LOS PLANOS DE PLANTA PUEDEN NO SER A ESCALA. CUALQUIER MUEBLE, ELECTRODOMÉSTICO O ARTÍCULO DE DECORADOR REPRESENTADO AQUÍ SE MUESTRA ÚNICAMENTE CON FINES ARTÍSTICOS E ILUSTRATIVOS Y NO ESTÁ INCLUIDO EN LA COMPRA Y VENTA DE LA RESIDENCIA. LAS DIMENSIONES INDICADAS SE MIDEN A LOS LÍMITES EXTERIORES DE LA PARED EXTERIOR Y LA LÍNEA CENTRAL DE LAS PAREDES INTERIORES Y, DE HECHO, VARIAN DE LAS DIMENSIONES QUE SE DETERMINARÍAN MEDIANTE EL USO DE LA DESCRIPCIÓN Y DEFINICIÓN DE LA "UNIDAD" QUE SE ESTABLECE EN LA DECLARACIÓN (QUE GENERALMENTE SÓLO INCLUYE EL ESPACIO AEREO INTERNO ENTRE LAS PAREDES PERIMETRALES Y EXCLUYE LOS COMPONENTES ESTRUCTURALES INTERIORES). ADemás, LAS MEDICIONES DE HABITACIONES ESTABLECIDAS EN CUALQUIER PLANO DE PLANTA SE TOMAN GENERALMENTE EN LOS MAYORES PUNTOS DE CADA HABITACIÓN DETERMINADA (COMO SI LA HABITACIÓN FUERA UN RECTÁNGULO PERFECTO), SIN TENER EN CUENTA LAS SALIDAS DEL CORTE. EN CONSECUENCIA, EL ÁREA DE LA HABITACIÓN REAL SERÁ TÍPICAMENTE MENOR QUE EL PRODUCTO OBTENIDO MULTIPLICANDO LA LONGITUD POR LA ANCHURA DECLARADOS. TODAS LAS DIMENSIONES SON APROXIMADAS Y TODOS LOS PLANOS Y PLANES DE DESARROLLO ESTÁN SUJETOS A CAMBIOS. REPRESENTACIONES ORALES NO PUEDEN CONSIDERARSE COMO CORRECTAS DECLARACIONES DEL DESARROLLADOR. LEPORE PROPIEDADES S. A. ES UNA PERSONA JURÍDICA CONSTITUIDA BAJO LA LEY DE LA REPÚBLICA ARGENTINA Y EJERCE EL CORRETAJE EN LOS TÉRMINOS DEL ARTÍCULO 1345 Y CONCORDANTES DEL CÓDIGO CIVIL Y COMERCIAL DE LA NACIÓN. TODAS LAS OPERACIONES EN LAS QUE LEPORE PROPIEDADES S. A. TOMA PARTICIPACIÓN SON SUPERVISADAS, COORDINADAS Y FORMALIZADAS POR UN CORREDDOR MATRICULADO. EL TRABAJO DE TODOS LOS DEPENDIENTES DE LEPORE PROPIEDADES S. A. ES COORDINADO Y SUPERVISADO POR UN CORREDDOR MATRICULADO. CUCICBA MATRICULAS NÚMERO 931 Y 1139.

MOLDES 3615
ESQ. CRISÓLOGO LARRALDE

Piso
1° 2° AL 10°

Departamento
A C

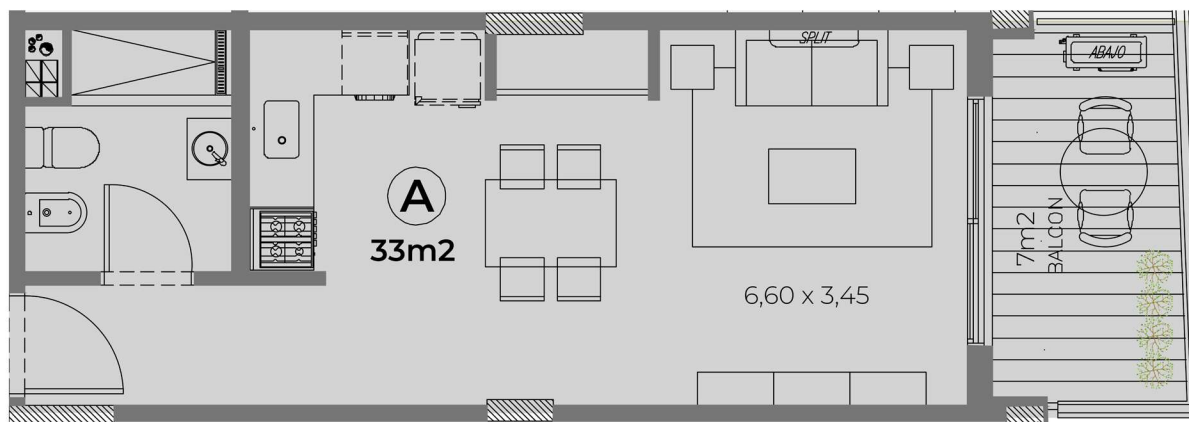
TIPOLOGÍA
I ambiente

SUP. TOTAL PROPIA
40.00 M²

SUP. CUBIERTA SUP. SEMICUBIERTA
33.00 M² 7.00 M²



A - C



CALLE MOLDES

CALLE CRISÓLOGO LARRALDE



MOLDES 3615
ESQ. CRISÓLOGO LARRALDE

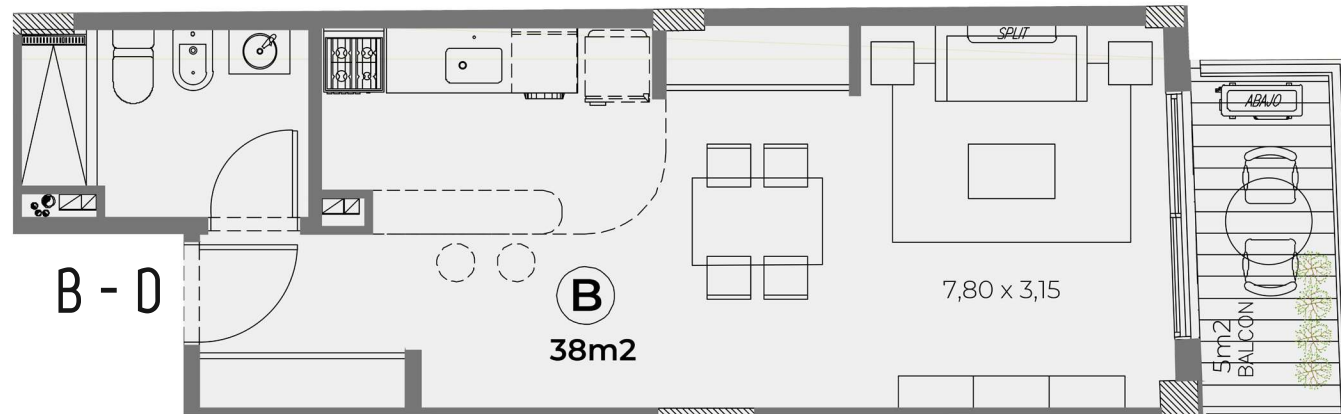
Piso
1° 2° AL 10°

Departamento
B D

TIPOLOGÍA
I ambiente

SUP. TOTAL PROPIA
43.00 M²

SUP. CUBIERTA SUP. SEMICUBIERTA
38.00 M² 5.00 M²



CALLE MOLDES



CALLE CRISÓLOGO LARRALDE

NOTA: LOS MATERIALES Y ESPECIFICACIONES DEL PLANO ESTÁN SUJETOS A MODIFICACIONES ARQUITECTÓNICAS Y OTRAS A LA SOLA DISCRECIÓN DEL DESARROLLADOR, CONSTRUCTOR O ARQUITECTO, O QUE ASÍ SE REQUIERAN POR LEY. LOS PLANOS DE PLANTA PUEDEN NO SER A ESCALA. CUALQUIER MUEBLE, ELECTRODOMÉSTICO O ARTÍCULO DE DECORADOR REPRESENTADO AQUÍ SE MUESTRA ÚNICAMENTE CON FINES ARTÍSTICOS E ILUSTRATIVOS Y NO ESTÁ INCLUIDO EN LA COMPRA Y VENTA DE LA RESIDENCIA. LAS DIMENSIONES INDICADAS SE MIDEN A LOS LÍMITES EXTERIORES DE LA PARED EXTERIOR Y LA LÍNEA CENTRAL DE LAS PAREDES INTERIORES Y, DE HECHO, VARIAN DE LAS DIMENSIONES QUE SE DETERMINARÍAN MEDIANTE EL USO DE LA DESCRIPCIÓN Y DEFINICIÓN DE LA "UNIDAD" QUE SE ESTABLECE EN LA DECLARACIÓN (QUE GENERALMENTE SÓLO INCLUYE EL ESPACIO AÉREO INTERNO ENTRE LAS PAREDES PERIMETRALES Y EXCLUYE LOS COMPONENTES ESTRUCTURALES INTERIORES). ADemás, LAS MEDICIONES DE HABITACIONES ESTABLECIDAS EN CUALQUIER PLANO DE PLANTA SE TOMAN GENERALMENTE EN LOS MAYORES PUNTOS DE CADA HABITACIÓN DETERMINADA (COMO SI LA HABITACIÓN FUERA UN RECTÁNGULO PERFECTO), SIN TENER EN CUENTA LAS SALIDAS DEL CORTE. EN CONSECUENCIA, EL ÁREA DE LA HABITACIÓN REAL SERÁ TÍPICAMENTE MENOR QUE EL PRODUCTO OBTENIDO MULTIPLICANDO LA LONGITUD POR LA ANCHURA DECLARADOS. TODAS LAS DIMENSIONES SON APROXIMADAS Y TODOS LOS PLANOS Y PLANES DE DESARROLLO ESTÁN SUJETOS A CAMBIOS. REPRESENTACIONES ORALES NO PUEDEN CONSIDERARSE COMO CORRECTAS DECLARACIONES DEL DESARROLLADOR. LEPORE PROPIEDADES S. A. ES UNA PERSONA JURÍDICA CONSTITUIDA BAJO LA LEY DE LA REPÚBLICA ARGENTINA Y EJERCE EL CORRETAJE EN LOS TÉRMINOS DEL ARTÍCULO 1345 Y CONCORDANTES DEL CÓDIGO CIVIL Y COMERCIAL DE LA NACIÓN. TODAS LAS OPERACIONES EN LAS QUE LEPORE PROPIEDADES S. A. TOMA PARTICIPACIÓN SON SUPERVISADAS, COORDINADAS Y FORMALIZADAS POR UN CORREDDOR MATRICULADO. EL TRABAJO DE TODOS LOS DEPENDIENTES DE LEPORE PROPIEDADES S. A. ES COORDINADO Y SUPERVISADO POR UN CORREDDOR MATRICULADO. CUCICBA MATRICULAS NÚMERO 931 Y 1139.

MOLDES 3615
ESQ. CRISÓLOGO LARRALDE

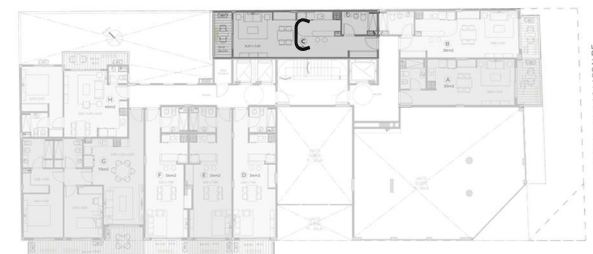
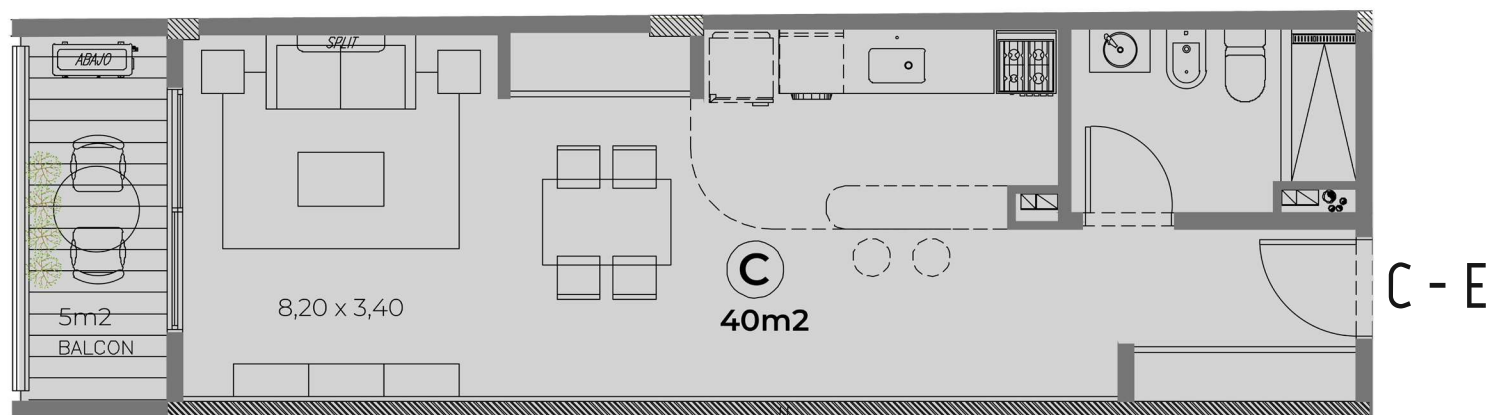
Piso
1° 2° AL 9°

Departamento
C E

TIPOLOGÍA
I ambiente

SUP. TOTAL PROPIA
45.00 M²

SUP. CUBIERTA SUP. SEMICUBIERTA
40.00 M² 5.00 M²



CALLE MOLDES



CALLE CRISÓLOGO LARRALDE

MOLDES 3615
ESQ. CRISÓLOGO LARRALDE

Piso
1° 2° AL 8°

Departamento
D F

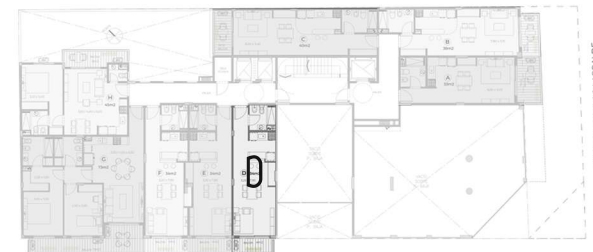
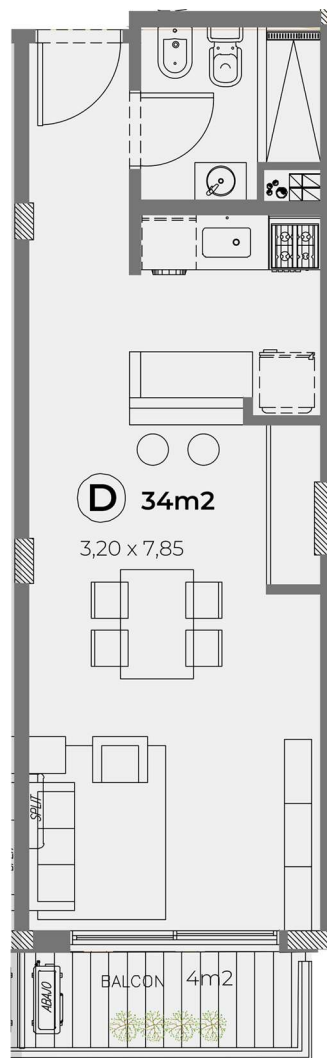
TIPOLOGÍA
I ambiente

SUP. TOTAL PROPIA
38.00 M²

SUP. CUBIERTA 34.00 M² SUP. SEMICUBIERTA 4.00 M²



D - F



CALLE MOLDES



CALLE CRISÓLOGO LARRALDE

MOLDES 3615
ESQ. CRISÓLOGO LARRALDE

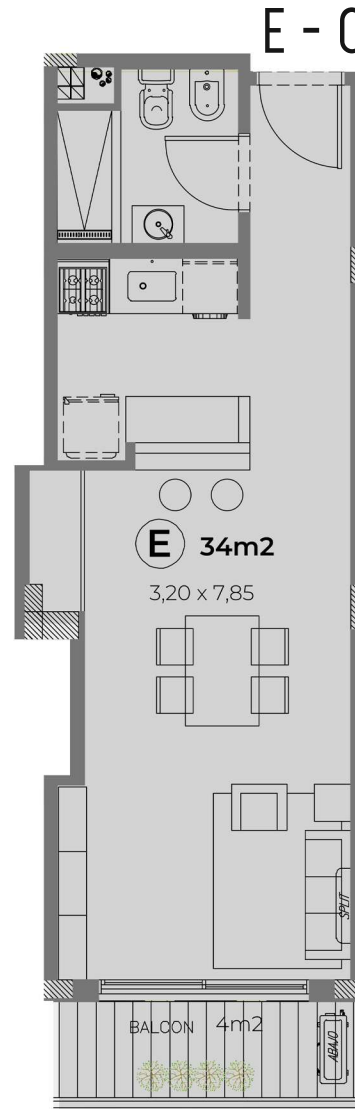
Piso
1° 2° AL 7°

Departamento
E G

TIPOLOGÍA
I ambiente

SUP. TOTAL PROPIA
38.00 M²

SUP. CUBIERTA SUP. SEMICUBIERTA
34.00 M² 4.00 M²



NOTA: LOS MATERIALES Y ESPECIFICACIONES DEL PLANO ESTÁN SUJETOS A MODIFICACIONES ARQUITECTÓNICAS Y OTRAS A LA SOLA DISCRECIÓN DEL DESARROLLADOR, CONSTRUCTOR O ARQUITECTO, O QUE ASÍ SE REQUIERAN POR LEY. LOS PLANOS DE PLANTA PUEDEN NO SER A ESCALA. CUALQUIER MUEBLE, ELECTRODOMÉSTICO O ARTÍCULO DE DECORADOR REPRESENTADO AQUÍ SE MUESTRA ÚNICAMENTE CON FINES ARTÍSTICOS E ILUSTRATIVOS Y NO ESTÁ INCLUIDO EN LA COMPRA Y VENTA DE LA RESIDENCIA. LAS DIMENSIONES INDICADAS SE MIDEN A LOS LÍMITES EXTERIORES DE LA PARED EXTERIOR Y LA LÍNEA CENTRAL DE LAS PAREDES INTERIORES Y, DE HECHO, VARIAN DE LAS DIMENSIONES QUE SE DETERMINARÍAN MEDIANTE EL USO DE LA DESCRIPCIÓN Y DEFINICIÓN DE LA "UNIDAD" QUE SE ESTABLECE EN LA DECLARACIÓN (QUE GENERALMENTE SÓLO INCLUYE EL ESPACIO AEREO INTERNO ENTRE LAS PAREDES PERIMETRALES Y EXCLUYE LOS COMPONENTES ESTRUCTURALES INTERIORES). ADemás, LAS MEDICIONES DE HABITACIONES ESTABLECIDAS EN CUALQUIER PLANO DE PLANTA SE TOMAN GENERALMENTE EN LOS MAYORES PUNTOS DE CADA HABITACIÓN DETERMINADA (COMO SI LA HABITACIÓN FUERA UN RECTÁNGULO PERFECTO), SIN TENER EN CUENTA LAS SALIDAS DEL CORTE. EN CONSECUENCIA, EL ÁREA DE LA HABITACIÓN REAL SERÁ TÍPICAMENTE MENOR QUE EL PRODUCTO OBTENIDO MULTIPLICANDO LA LONGITUD POR LA ANCHURA DECLARADOS. TODAS LAS DIMENSIONES SON APROXIMADAS Y TODOS LOS PLANOS Y PLANES DE DESARROLLO ESTÁN SUJETOS A CAMBIOS. REPRESENTACIONES ORALES NO PUEDEN CONSIDERARSE COMO CORRECTAS DECLARACIONES DEL DESARROLLADOR. LEPORE PROPIEDADES S. A. ES UNA PERSONA JURÍDICA CONSTITUIDA BAJO LA LEY DE LA REPÚBLICA ARGENTINA Y EJERCE EL CORRETAJE EN LOS TÉRMINOS DEL ARTÍCULO 1345 Y CONCORDANTES DEL CÓDIGO CIVIL Y COMERCIAL DE LA NACIÓN. TODAS LAS OPERACIONES EN LAS QUE LEPORE PROPIEDADES S. A. TOMA PARTICIPACIÓN SON SUPERVISADAS, COORDINADAS Y FORMALIZADAS POR UN CORREDDOR MATRICULADO. EL TRABAJO DE TODOS LOS DEPENDIENTES DE LEPORE PROPIEDADES S. A. ES COORDINADO Y SUPERVISADO POR UN CORREDDOR MATRICULADO. CUCICBA MATRICULAS NÚMERO 931 Y 1139.

MOLDES 3615
ESQ. CRISÓLOGO LARRALDE

Piso
1° 2° AL 7°

Departamento
F H

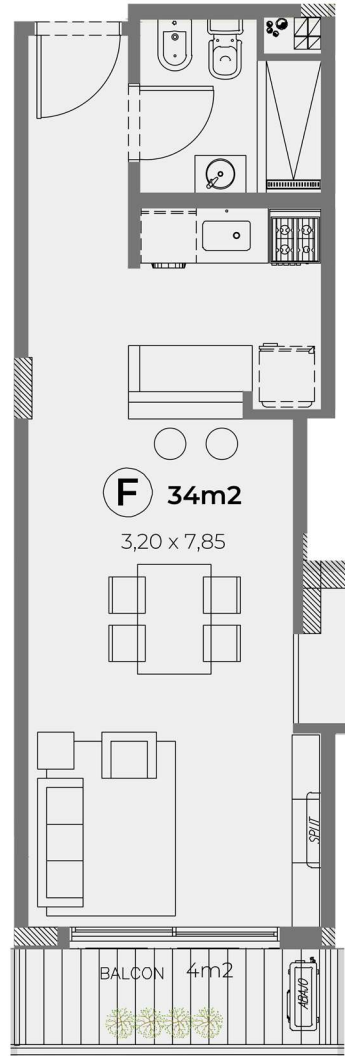
TIPOLOGÍA
I ambiente

SUP. TOTAL PROPIA
38.00 M²

SUP. CUBIERTA 34.00 M² SUP. SEMICUBIERTA 4.00 M²



F - H



CALLE MOLDES



CALLE CRISÓLOGO LARRALDE

NOTA: LOS MATERIALES Y ESPECIFICACIONES DEL PLANO ESTÁN SUJETOS A MODIFICACIONES ARQUITECTÓNICAS Y OTRAS A LA SOLA DISCRECIÓN DEL DESARROLLADOR, CONSTRUCTOR O ARQUITECTO, O QUE ASÍ SE REQUIERAN POR LEY. LOS PLANOS DE PLANTA PUEDEN NO SER A ESCALA. CUALQUIER MUEBLE, ELECTRODOMÉSTICO O ARTÍCULO DE DECORADOR REPRESENTADO AQUÍ SE MUESTRA ÚNICAMENTE CON FINES ARTÍSTICOS E ILUSTRATIVOS Y NO ESTÁ INCLUIDO EN LA COMPRA Y VENTA DE LA RESIDENCIA. LAS DIMENSIONES INDICADAS SE MIDEN A LOS LÍMITES EXTERIORES DE LA PARED EXTERIOR Y LA LÍNEA CENTRAL DE LAS PAREDES INTERIORES Y, DE HECHO, VARIAN DE LAS DIMENSIONES QUE SE DETERMINARÍAN MEDIANTE EL USO DE LA DESCRIPCIÓN Y DEFINICIÓN DE LA "UNIDAD" QUE SE ESTABLECE EN LA DECLARACIÓN (QUE GENERALMENTE SÓLO INCLUYE EL ESPACIO AEREO INTERNO ENTRE LAS PAREDES PERIMETRALES Y EXCLUYE LOS COMPONENTES ESTRUCTURALES INTERIORES). ADÉMÁS, LAS MEDICIONES DE HABITACIONES ESTABLECIDAS EN CUALQUIER PLANO DE PLANTA SE TOMAN GENERALMENTE EN LOS MAYORES PUNTOS DE CADA HABITACIÓN DETERMINADA (COMO SI LA HABITACIÓN FUERA UN RECTÁNGULO PERFECTO), SIN TENER EN CUENTA LAS SALIDAS DEL CORTE. EN CONSECUENCIA, EL ÁREA DE LA HABITACIÓN REAL SERÁ TÍPICAMENTE MENOR QUE EL PRODUCTO OBTENIDO MULTIPLICANDO LA LONGITUD POR LA ANCHURA DECLARADOS. TODAS LAS DIMENSIONES SON APROXIMADAS Y TODOS LOS PLANOS Y PLANES DE DESARROLLO ESTÁN SUJETOS A CAMBIOS. REPRESENTACIONES ORALES NO PUEDEN CONSIDERARSE COMO CORRECTAS DECLARACIONES DEL DESARROLLADOR. LEPORE PROPIEDADES S. A. ES UNA PERSONA JURÍDICA CONSTITUIDA BAJO LA LEY DE LA REPÚBLICA ARGENTINA Y EJERCE EL CORRETAJE EN LOS TÉRMINOS DEL ARTÍCULO 1345 Y CONCORDANTES DEL CÓDIGO CIVIL Y COMERCIAL DE LA NACIÓN. TODAS LAS OPERACIONES EN LAS QUE LEPORE PROPIEDADES S. A. TOMA PARTICIPACIÓN SON SUPERVISADAS, COORDINADAS Y FORMALIZADAS POR UN CORREDDOR MATRICULADO. EL TRABAJO DE TODOS LOS DEPENDIENTES DE LEPORE PROPIEDADES S. A. ES COORDINADO Y SUPERVISADO POR UN CORREDDOR MATRICULADO. CUCICBA MATRICULAS NÚMERO 931 Y 1139.

MOLDES 3615
ESQ. CRISÓLOGO LARRALDE

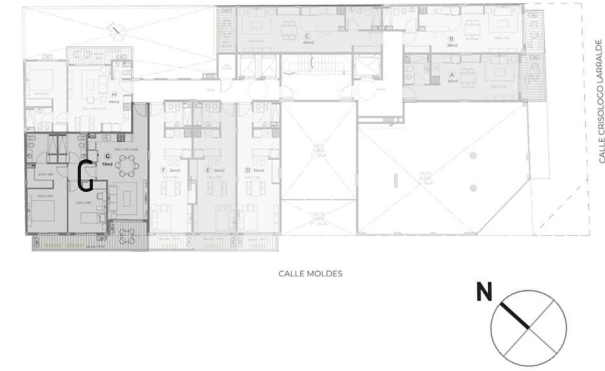
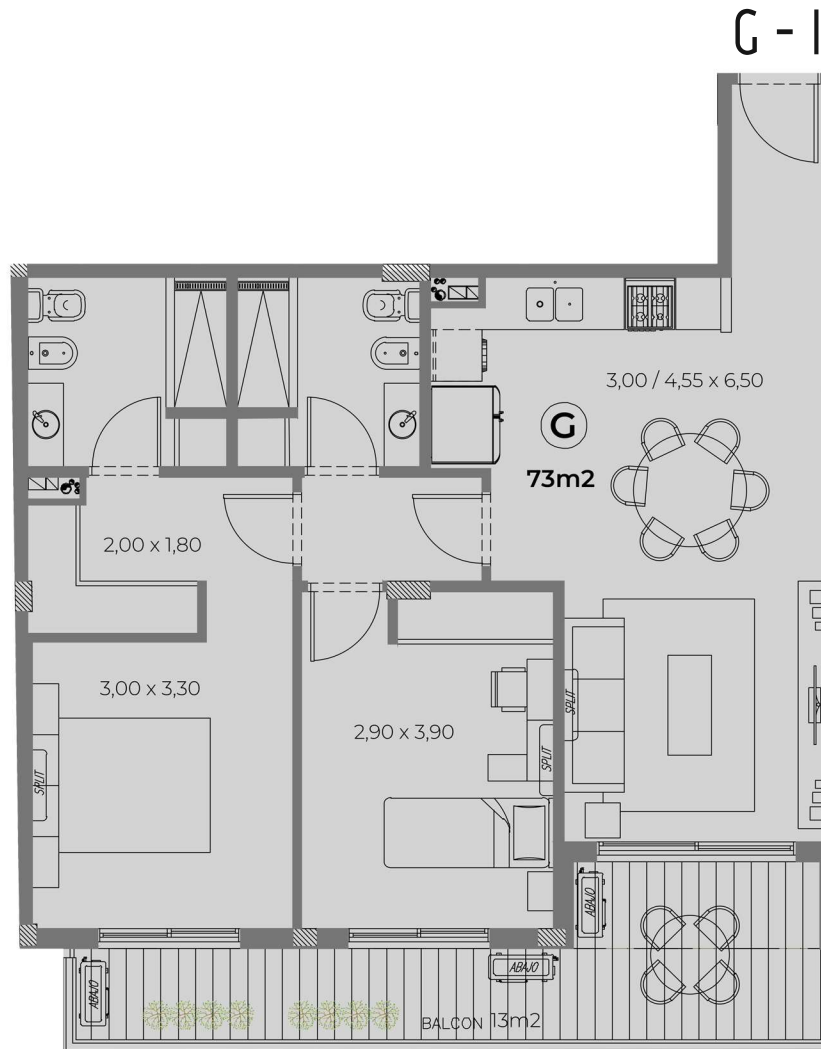
Piso
1° 2° AL 7°

Departamento
G I

TIPOLOGÍA
3 ambientes

SUP. TOTAL PROPIA
86.00 M²

SUP. CUBIERTA 73.00 M² SUP. SEMICUBIERTA 13.00 M²



MOLDES 3615
ESQ. CRISÓLOGO LARRALDE

Piso
1° 2° AL 7°

Departamento
H J

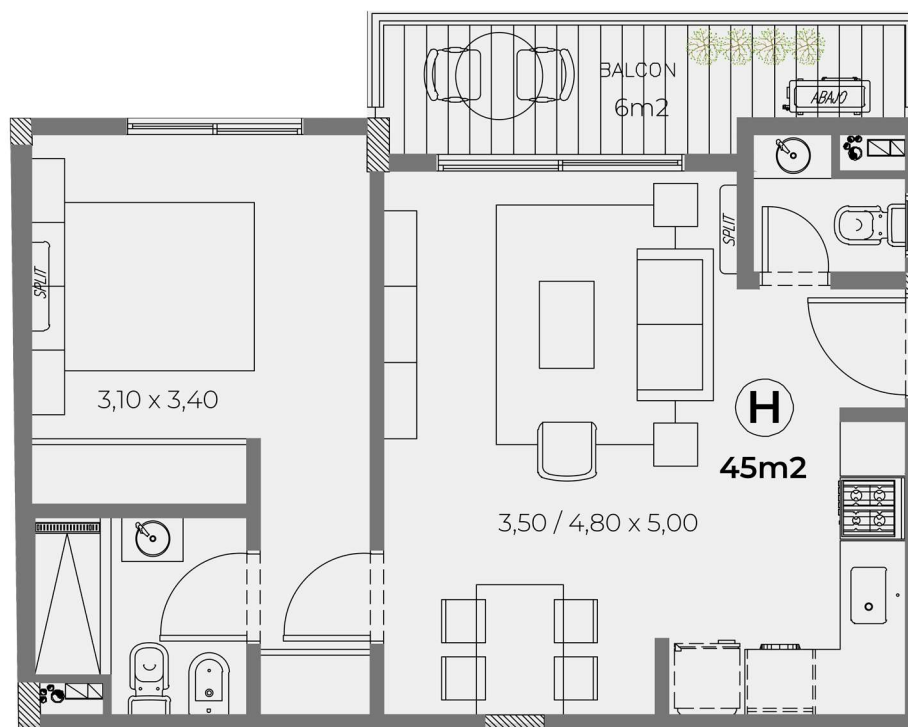
TIPOLOGÍA
2 ambientes

SUP. TOTAL PROPIA
51.00 M²

SUP. CUBIERTA 45.00 M² SUP. SEMICUBIERTA 6.00 M²



CALLE MOLDES



H - J

NOTA: LOS MATERIALES Y ESPECIFICACIONES DEL PLANO ESTÁN SUJETOS A MODIFICACIONES ARQUITECTÓNICAS Y OTRAS A LA SOLA DISCRECIÓN DEL DESARROLLADOR, CONSTRUCTOR O ARQUITECTO, O QUE ASÍ SE REQUIERAN POR LEY. LOS PLANOS DE PLANTA PUEDEN NO SER A ESCALA. CUALQUIER MUEBLE, ELECTRODOMÉSTICO O ARTÍCULO DE DECORADOR REPRESENTADO AQUÍ SE MUESTRA ÚNICAMENTE CON FINES ARTÍSTICOS E ILUSTRATIVOS Y NO ESTÁ INCLUIDO EN LA COMPRA Y VENTA DE LA RESIDENCIA. LAS DIMENSIONES INDICADAS SE MIDEN A LOS LÍMITES EXTERIORES DE LA PARED EXTERIOR Y LA LÍNEA CENTRAL DE LAS PAREDES INTERIORES Y, DE HECHO, VARIAN DE LAS DIMENSIONES QUE SE DETERMINARÍAN MEDIANTE EL USO DE LA DESCRIPCIÓN Y DEFINICIÓN DE LA "UNIDAD" QUE SE ESTABLECE EN LA DECLARACIÓN (QUE GENERALMENTE SÓLO INCLUYE EL ESPACIO AÉREO INTERNO ENTRE LAS PAREDES PERIMETRALES Y EXCLUYE LOS COMPONENTES ESTRUCTURALES INTERIORES). ADemás, LAS MEDICIONES DE HABITACIONES ESTABLECIDAS EN CUALQUIER PLANO DE PLANTA SE TOMAN GENERALMENTE EN LOS MAYORES PUNTOS DE CADA HABITACIÓN DETERMINADA (COMO SI LA HABITACIÓN FUERA UN RECTÁNGULO PERFECTO), SIN TENER EN CUENTA LAS SALIDAS DEL CORTE. EN CONSECUENCIA, EL ÁREA DE LA HABITACIÓN REAL SERÁ TÍPICAMENTE MENOR QUE EL PRODUCTO OBTENIDO MULTIPLICANDO LA LONGITUD POR LA ANCHURA DECLARADOS. TODAS LAS DIMENSIONES SON APROXIMADAS Y TODOS LOS PLANOS Y PLANES DE DESARROLLO ESTÁN SUJETOS A CAMBIOS. REPRESENTACIONES ORALES NO PUEDEN CONSIDERARSE COMO CORRECTAS DECLARACIONES DEL DESARROLLADOR. LEPORE PROPIEDADES S. A. ES UNA PERSONA JURÍDICA CONSTITUIDA BAJO LA LEY DE LA REPÚBLICA ARGENTINA Y EJERCE EL CORRETAJE EN LOS TÉRMINOS DEL ARTÍCULO 1345 Y CONCORDANTES DEL CÓDIGO CIVIL Y COMERCIAL DE LA NACIÓN. TODAS LAS OPERACIONES EN LAS QUE LEPORE PROPIEDADES S. A. TOMA PARTICIPACIÓN SON SUPERVISADAS, COORDINADAS Y FORMALIZADAS POR UN CORREDOIR MATRICULADO. EL TRABAJO DE TODOS LOS DEPENDIENTES DE LEPORE PROPIEDADES S. A. ES COORDINADO Y SUPERVISADO POR UN CORREDOIR MATRICULADO. CUCICBA MATRICULAS NÚMERO 931 Y 1139.

MOLDES 3615
ESQ. CRISÓLOGO LARRALDE

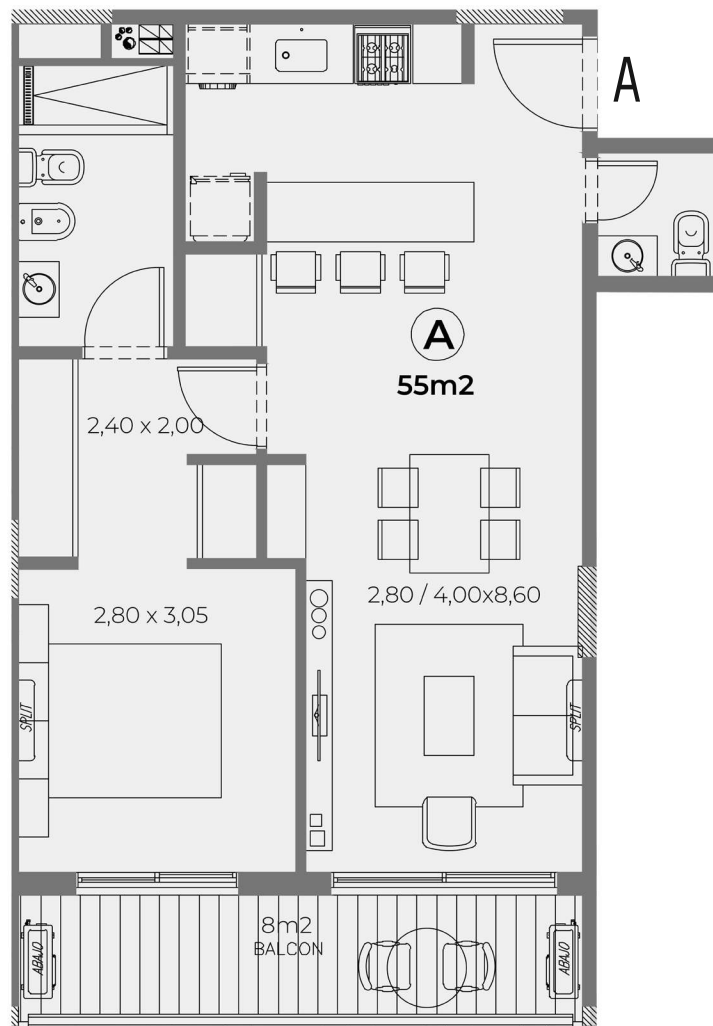
Piso
2° AL 8° - 10°

Departamento
A

TIPOLOGÍA
2 ambientes

SUP. TOTAL PROPIA
63.00 M²

SUP. CUBIERTA 55.00 M² SUP. SEMICUBIERTA 8.00 M²



NOTA: LOS MATERIALES Y ESPECIFICACIONES DEL PLANO ESTÁN SUJETOS A MODIFICACIONES ARQUITECTÓNICAS Y OTRAS A LA SOLA DISCRECIÓN DEL DESARROLLADOR, CONSTRUCTOR O ARQUITECTO, O QUE ASÍ SE REQUIERAN POR LEY. LOS PLANOS DE PLANTA PUEDEN NO SER A ESCALA. CUALQUIER MUEBLE, ELECTRODOMÉSTICO O ARTÍCULO DE DECORADOR REPRESENTADO AQUÍ SE MUESTRA ÚNICAMENTE CON FINES ARTÍSTICOS E ILUSTRATIVOS Y NO ESTÁ INCLUIDO EN LA COMPRA Y VENTA DE LA RESIDENCIA. LAS DIMENSIONES INDICADAS SE MIDEN A LOS LÍMITES EXTERIORES DE LA PARED EXTERIOR Y LA LÍNEA CENTRAL DE LAS PAREDES INTERIORES Y, DE HECHO, VARIAN DE LAS DIMENSIONES QUE SE DETERMINARÍAN MEDIANTE EL USO DE LA DESCRIPCIÓN Y DEFINICIÓN DE LA "UNIDAD" QUE SE ESTABLECE EN LA DECLARACIÓN (QUE GENERALMENTE SÓLO INCLUYE EL ESPACIO AÉREO INTERNO ENTRE LAS PAREDES PERIMETRALES Y EXCLUYE LOS COMPONENTES ESTRUCTURALES INTERIORES). ADemás, LAS MEDICIONES DE HABITACIONES ESTABLECIDAS EN CUALQUIER PLANO DE PLANTA SE TOMAN GENERALMENTE EN LOS MAYORES PUNTOS DE CADA HABITACIÓN DETERMINADA (COMO SI LA HABITACIÓN FUERA UN RECTÁNGULO PERFECTO), SIN TENER EN CUENTA LAS SALIDAS DEL CORTE. EN CONSECUENCIA, EL ÁREA DE LA HABITACIÓN REAL SERÁ TÍPICAMENTE MENOR QUE EL PRODUCTO OBTENIDO MULTIPLICANDO LA LONGITUD POR LA ANCHURA DECLARADOS. TODAS LAS DIMENSIONES SON APROXIMADAS Y TODOS LOS PLANOS Y PLANES DE DESARROLLO ESTÁN SUJETOS A CAMBIOS. REPRESENTACIONES ORALES NO PUEDEN CONSIDERARSE COMO CORRECTAS DECLARACIONES DEL DESARROLLADOR. LEPORE PROPIEDADES S. A. ES UNA PERSONA JURÍDICA CONSTITUIDA BAJO LA LEY DE LA REPÚBLICA ARGENTINA Y EJERCE EL CORRETAJE EN LOS TÉRMINOS DEL ARTÍCULO 1345 Y CONCORDANTES DEL CÓDIGO CIVIL Y COMERCIAL DE LA NACIÓN. TODAS LAS OPERACIONES EN LAS QUE LEPORE PROPIEDADES S. A. TOMA PARTICIPACIÓN SON SUPERVISADAS, COORDINADAS Y FORMALIZADAS POR UN CORREDOIR MATRICULADO. EL TRABAJO DE TODOS LOS DEPENDIENTES DE LEPORE PROPIEDADES S. A. ES COORDINADO Y SUPERVISADO POR UN CORREDOIR MATRICULADO. CUCICBA MATRICULADAS NÚMERO 931 Y 1139.

MOLDES 3615
ESQ. CRISÓLOGO LARRALDE

Piso
2° AL 10°

Departamento
B

TIPOLOGÍA
4 ambientes

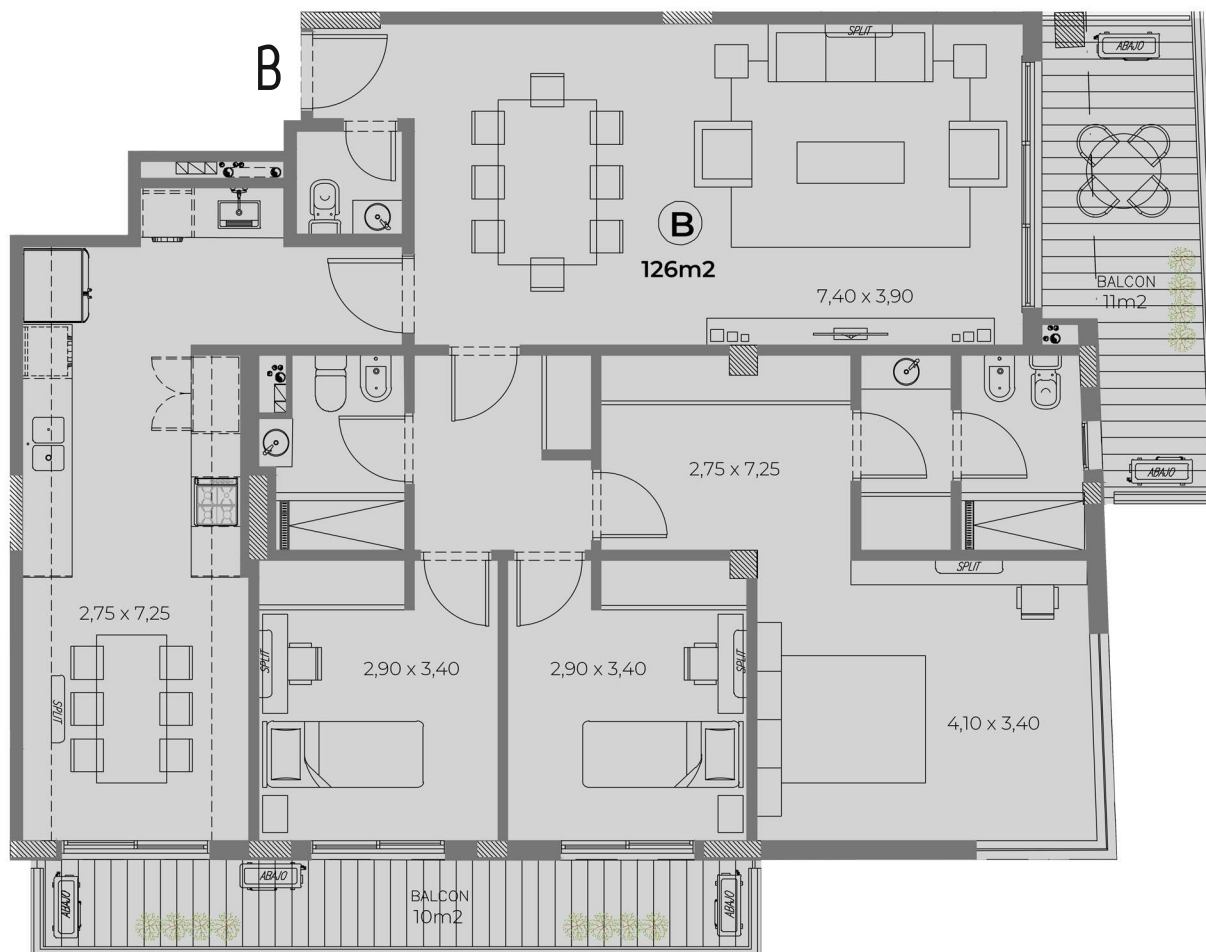
SUP. TOTAL PROPIA
147.00 M²

SUP. CUBIERTA SUP. SEMICUBIERTA
126.00 M² 21.00 M²



CALLE MOLDES

CALLE CRISÓLOGO LARRALDE



NOTA: LOS MATERIALES Y ESPECIFICACIONES DEL PLANO ESTÁN SUJETOS A MODIFICACIONES ARQUITECTÓNICAS Y OTRAS A LA SOLA DISCRECIÓN DEL DESARROLLADOR, CONSTRUCTOR O ARQUITECTO, O QUE ASÍ SE REQUIERAN POR LEY. LOS PLANOS DE PLANTA PUEDEN NO SER A ESCALA. CUALQUIER MUEBLE, ELECTRODOMÉSTICO O ARTÍCULO DE DECORADOR REPRESENTADO AQUÍ SE MUESTRA ÚNICAMENTE CON FINES ARTÍSTICOS E ILUSTRATIVOS Y NO ESTÁ INCLUIDO EN LA COMPRA Y VENTA DE LA RESIDENCIA. LAS DIMENSIONES INDICADAS SE MIDEN A LOS LÍMITES EXTERIORES DE LA PARED EXTERIOR Y LA LÍNEA CENTRAL DE LAS PAREDES INTERIORES Y, DE HECHO, VARIAN DE LAS DIMENSIONES QUE SE DETERMINARÍAN MEDIANTE EL USO DE LA DESCRIPCIÓN Y DEFINICIÓN DE LA "UNIDAD" QUE SE ESTABLECE EN LA DECLARACIÓN (QUE GENERALMENTE SÓLO INCLUYE EL ESPACIO AEREO INTERNO ENTRE LAS PAREDES PERIMETRALES Y EXCLUYE LOS COMPONENTES ESTRUCTURALES INTERIORES). ADÉMÁS, LAS MEDICIONES DE HABITACIONES ESTABLECIDAS EN CUALQUIER PLANO DE PLANTA SE TOMAN GENERALMENTE EN LOS MAYORES PUNTOS DE CADA HABITACIÓN DETERMINADA (COMO SI LA HABITACIÓN FUERA UN RECTÁNGULO PERFECTO), SIN TENER EN CUENTA LAS SALIDAS DEL CORTE. EN CONSECUENCIA, EL ÁREA DE LA HABITACIÓN REAL SERÁ TÍPICAMENTE MENOR QUE EL PRODUCTO OBTENIDO MULTIPLICANDO LA LONGITUD POR LA ANCHURA DECLARADOS. TODAS LAS DIMENSIONES SON APROXIMADAS Y TODOS LOS PLANOS Y PLANES DE DESARROLLO ESTÁN SUJETOS A CAMBIOS. REPRESENTACIONES ORALES NO PUEDEN CONSIDERARSE COMO CORRECTAS DECLARACIONES DEL DESARROLLADOR. LEPORE PROPIEDADES S. A. ES UNA PERSONA JURÍDICA CONSTITUIDA BAJO LA LEY DE LA REPÚBLICA ARGENTINA Y EJERCE EL CORRETAJE EN LOS TÉRMINOS DEL ARTÍCULO 1345 Y CONCORDANTES DEL CÓDIGO CIVIL Y COMERCIAL DE LA NACIÓN. TODAS LAS OPERACIONES EN LAS QUE LEPORE PROPIEDADES S. A. TOMA PARTICIPACIÓN SON SUPERVISADAS, COORDINADAS Y FORMALIZADAS POR UN CORREDOIR MATRICULADO. EL TRABAJO DE TODOS LOS DEPENDIENTES DE LEPORE PROPIEDADES S. A. ES COORDINADO Y SUPERVISADO POR UN CORREDOIR MATRICULADO. CUCICBA MATRICULAS NÚMERO 931 Y 1139.

MOLDES 3615
ESQ. CRISÓLOGO LARRALDE

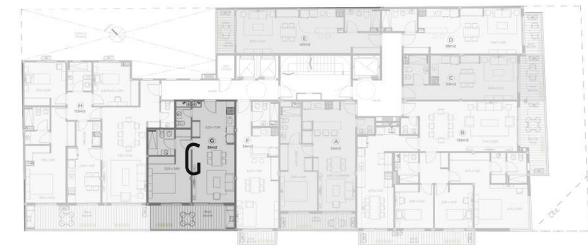
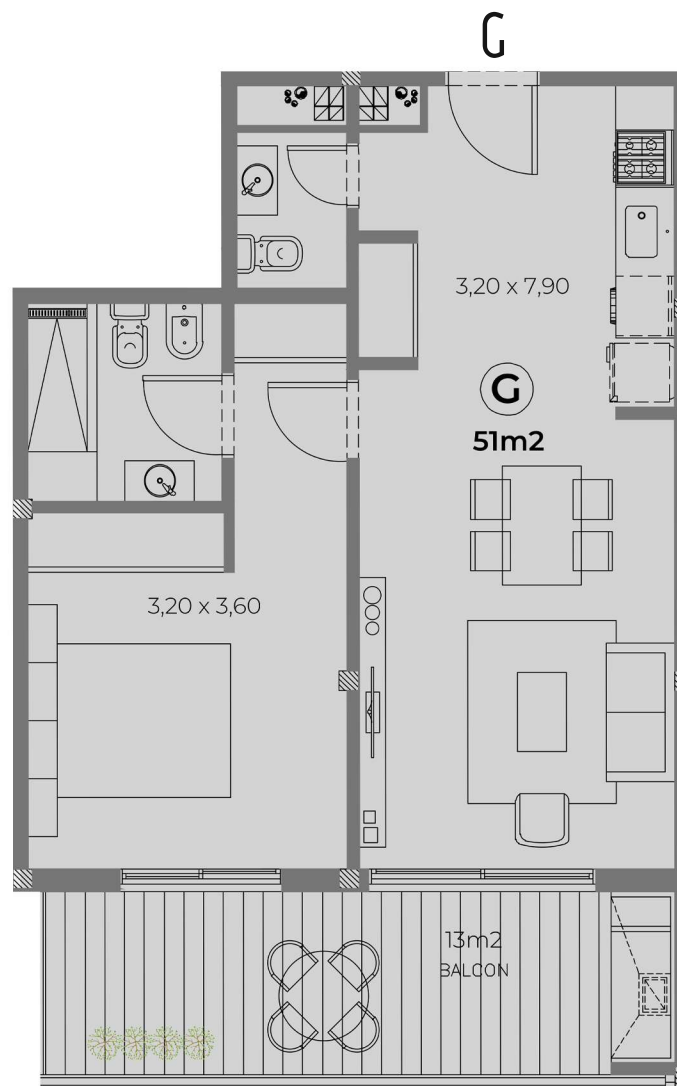
PISO
8°

Departamento
G

TIPOLOGÍA
2 ambientes

SUP. TOTAL PROPIA
64.00 M²

SUP. CUBIERTA 51.00 M² SUP. SEMICUBIERTA 13.00 M²



MOLDES 3615
ESQ. CRISÓLOGO LARRALDE

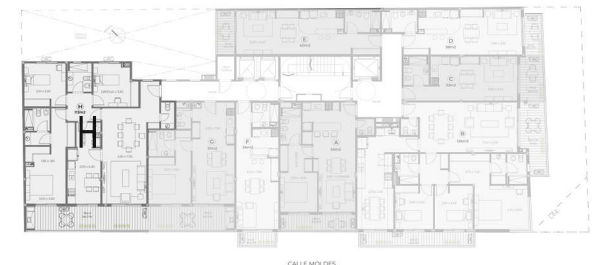
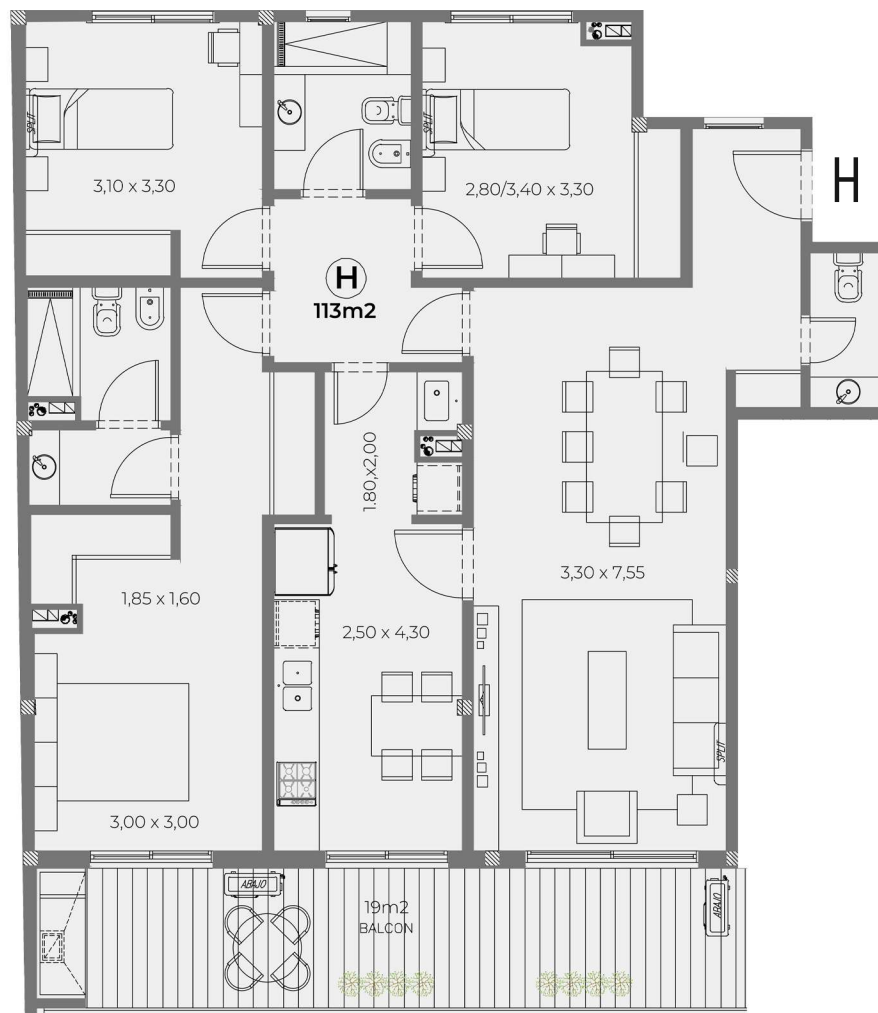
PISO
8°

Departamento
H

TIPOLOGÍA
4 ambientes

SUP. TOTAL PROPIA
132.00 M²

SUP. CUBIERTA 113.00 M² SUP. SEMICUBIERTA 19.00 M²



NOTA: LOS MATERIALES Y ESPECIFICACIONES DEL PLANO ESTÁN SUJETOS A MODIFICACIONES ARQUITECTÓNICAS Y OTRAS A LA SOLA DISCRECIÓN DEL DESARROLLADOR, CONSTRUCTOR O ARQUITECTO, O QUE ASÍ SE REQUIERAN POR LEY. LOS PLANOS DE PLANTA PUEDEN NO SER A ESCALA. CUALQUIER MUEBLE, ELECTRODOMÉSTICO O ARTÍCULO DE DECORADOR REPRESENTADO AQUÍ SE MUESTRA ÚNICAMENTE CON FINES ARTÍSTICOS E ILUSTRATIVOS Y NO ESTÁ INCLUIDO EN LA COMPRA Y VENTA DE LA RESIDENCIA. LAS DIMENSIONES INDICADAS SE MIDEN A LOS LÍMITES EXTERIORES DE LA PARED EXTERIOR Y LA LÍNEA CENTRAL DE LAS PAREDES INTERIORES Y, DE HECHO, VARIAN DE LAS DIMENSIONES QUE SE DETERMINARÍAN MEDIANTE EL USO DE LA DESCRIPCIÓN Y DEFINICIÓN DE LA "UNIDAD" QUE SE ESTABLECE EN LA DECLARACIÓN (QUE GENERALMENTE SÓLO INCLUYE EL ESPACIO AEREO INTERNO ENTRE LAS PAREDES PERIMETRALES Y EXCLUYE LOS COMPONENTES ESTRUCTURALES INTERIORES). ADÉMÁS, LAS MEDICIONES DE HABITACIONES ESTABLECIDAS EN CUALQUIER PLANO DE PLANTA SE TOMAN GENERALMENTE EN LOS MAYORES PUNTOS DE CADA HABITACIÓN DETERMINADA (COMO SI LA HABITACIÓN FUERA UN RECTÁNGULO PERFECTO), SIN TENER EN CUENTA LAS SALIDAS DEL CORTE. EN CONSECUENCIA, EL ÁREA DE LA HABITACIÓN REAL SERÁ TÍPICAMENTE MENOR QUE EL PRODUCTO OBTENIDO MULTIPLICANDO LA LONGITUD POR LA ANCHURA DECLARADOS. TODAS LAS DIMENSIONES SON APROXIMADAS Y TODOS LOS PLANOS Y PLANES DE DESARROLLO ESTÁN SUJETOS A CAMBIOS. REPRESENTACIONES ORALES NO PUEDEN CONSIDERARSE COMO CORRECTAS DECLARACIONES DEL DESARROLLADOR. LEPORE PROPIEDADES S. A. ES UNA PERSONA JURÍDICA CONSTITUIDA BAJO LA LEY DE LA REPÚBLICA ARGENTINA Y EJERCE EL CORRETAJE EN LOS TÉRMINOS DEL ARTÍCULO 1345 Y CONCORDANTES DEL CÓDIGO CIVIL Y COMERCIAL DE LA NACIÓN. TODAS LAS OPERACIONES EN LAS QUE LEPORE PROPIEDADES S. A. TOMA PARTICIPACIÓN SON SUPERVISADAS, COORDINADAS Y FORMALIZADAS POR UN CORREEDOR MATRICULADO. EL TRABAJO DE TODOS LOS DEPENDIENTES DE LEPORE PROPIEDADES S. A. ES COORDINADO Y SUPERVISADO POR UN CORREEDOR MATRICULADO. CUCICBA MATRICULAS NÚMERO 931 Y 1139.

MOLDES 3615
ESQ. CRISÓLOGO LARRALDE

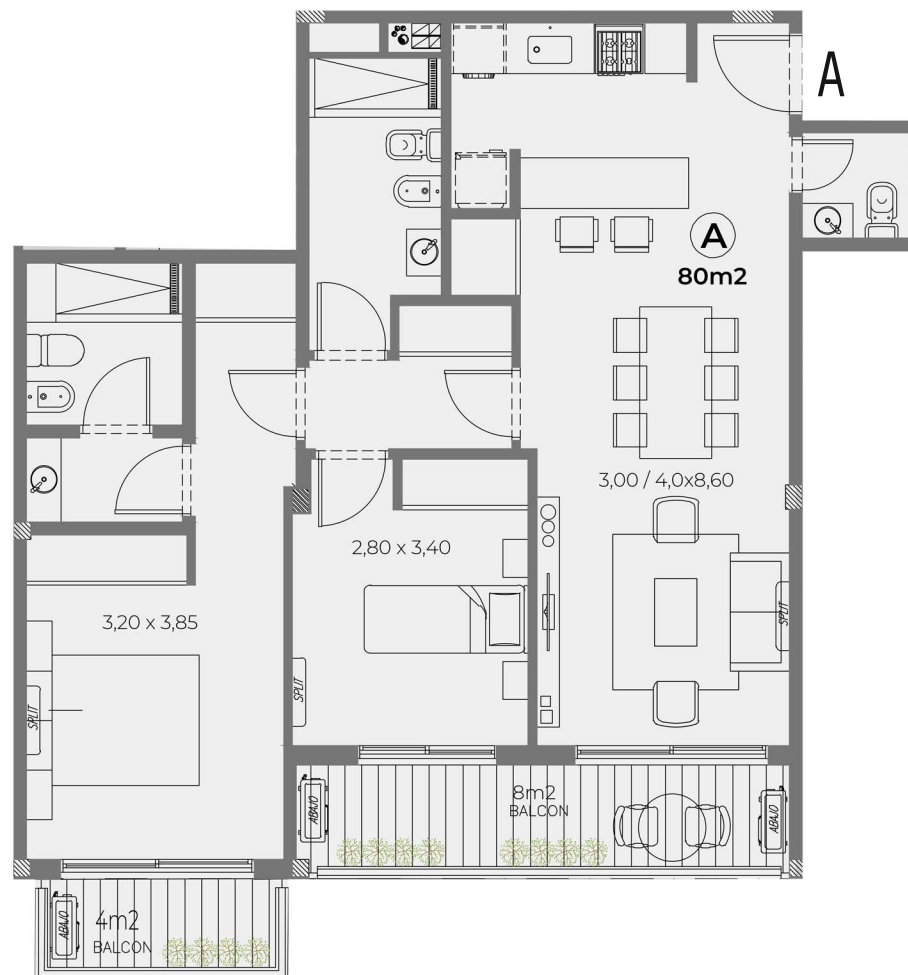
PISO
9°

Departamento
A

TIPOLOGÍA
3 ambientes

SUP. TOTAL PROPIA
92.00 M²

SUP. CUBIERTA 80.00 M² SUP. SemicUBIERTA 12.00 M²



CALLE MOLDES



CALLE CRISÓLOGO LARRALDE

NOTA: LOS MATERIALES Y ESPECIFICACIONES DEL PLANO ESTÁN SUJETOS A MODIFICACIONES ARQUITECTÓNICAS Y OTRAS A LA SOLA DISCRECIÓN DEL DESARROLLADOR, CONSTRUCTOR O ARQUITECTO, O QUE ASÍ SE REQUIERAN POR LEY. LOS PLANOS DE PLANTA PUEDEN NO SER A ESCALA. CUALQUIER MUEBLE, ELECTRODOMÉSTICO O ARTÍCULO DE DECORADOR REPRESENTADO AQUÍ SE MUESTRA ÚNICAMENTE CON FINES ARTÍSTICOS E ILUSTRATIVOS Y NO ESTÁ INCLUIDO EN LA COMPRA Y VENTA DE LA RESIDENCIA. LAS DIMENSIONES INDICADAS SE MIDEN A LOS LÍMITES EXTERIORES DE LA PARED EXTERIOR Y LA LÍNEA CENTRAL DE LAS PAREDES INTERIORES Y, DE HECHO, VARIAN DE LAS DIMENSIONES QUE SE DETERMINARÍAN MEDIANTE EL USO DE LA DESCRIPCIÓN Y DEFINICIÓN DE LA "UNIDAD" QUE SE ESTABLECE EN LA DECLARACIÓN (QUE GENERALMENTE SÓLO INCLUYE EL ESPACIO AEREO INTERNO ENTRE LAS PAREDES PERIMETRALES Y EXCLUYE LOS COMPONENTES ESTRUCTURALES INTERIORES). ADÉMÁS, LAS MEDICIONES DE HABITACIONES ESTABLECIDAS EN CUALQUIER PLANO DE PLANTA SE TOMAN GENERALMENTE EN LOS MAYORES PUNTOS DE CADA HABITACIÓN DETERMINADA (COMO SI LA HABITACIÓN FUERA UN RECTÁNGULO PERFECTO), SIN TENER EN CUENTA LAS SALIDAS DEL CORTE. EN CONSECUENCIA, EL ÁREA DE LA HABITACIÓN REAL SERÁ TÍPICAMENTE MENOR QUE EL PRODUCTO OBTENIDO MULTIPLICANDO LA LONGITUD POR LA ANCHURA DECLARADOS. TODAS LAS DIMENSIONES SON APROXIMADAS Y TODOS LOS PLANOS Y PLANES DE DESARROLLO ESTÁN SUJETOS A CAMBIOS. REPRESENTACIONES ORALES NO PUEDEN CONSIDERARSE COMO CORRECTAS DECLARACIONES DEL DESARROLLADOR. LEPORE PROPIEDADES S. A. ES UNA PERSONA JURÍDICA CONSTITUIDA BAJO LA LEY DE LA REPÚBLICA ARGENTINA Y EJERCE EL CORRETAJE EN LOS TÉRMINOS DEL ARTÍCULO 1345 Y CONCORDANTES DEL CÓDIGO CIVIL Y COMERCIAL DE LA NACIÓN. TODAS LAS OPERACIONES EN LAS QUE LEPORE PROPIEDADES S. A. TOMA PARTICIPACIÓN SON SUPERVISADAS, COORDINADAS Y FORMALIZADAS POR UN CORREDOIR MATRICULADO. EL TRABAJO DE TODOS LOS DEPENDIENTES DE LEPORE PROPIEDADES S. A. ES COORDINADO Y SUPERVISADO POR UN CORREDOIR MATRICULADO. CUCICBA MATRICULAS NÚMERO 931 Y 1139.

MOLDES 3615
ESQ. CRISÓLOGO LARRALDE

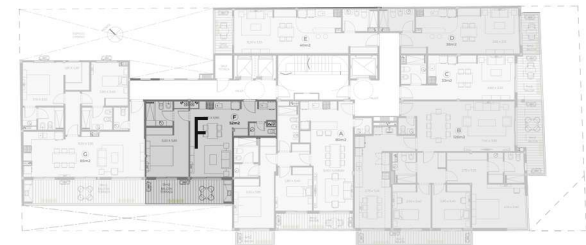
PISO
9°

Departamento
F

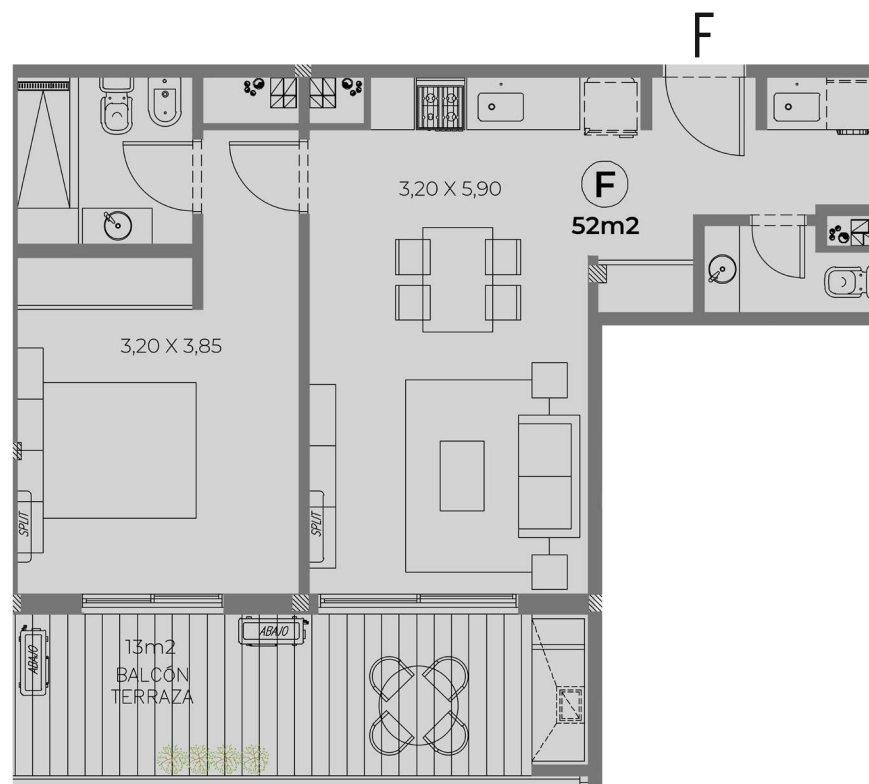
TIPOLOGÍA
2 ambientes

SUP. TOTAL PROPIA
65.00 M²

SUP. CUBIERTA 52.00 M² SUP. SEMICUBIERTA 13.00 M²



CALLE MOLDES



NOTA: LOS MATERIALES Y ESPECIFICACIONES DEL PLANO ESTÁN SUJETOS A MODIFICACIONES ARQUITECTÓNICAS Y OTRAS A LA SOLA DISCRECIÓN DEL DESARROLLADOR, CONSTRUCTOR O ARQUITECTO, O QUE ASÍ SE REQUIERAN POR LEY. LOS PLANOS DE PLANTA PUEDEN NO SER A ESCALA. CUALQUIER MUEBLE, ELECTRODOMÉSTICO O ARTÍCULO DE DECORADOR REPRESENTADO AQUÍ SE MUESTRA ÚNICAMENTE CON FINES ARTÍSTICOS E ILUSTRATIVOS Y NO ESTÁ INCLUIDO EN LA COMPRA Y VENTA DE LA RESIDENCIA. LAS DIMENSIONES INDICADAS SE MIDEN A LOS LÍMITES EXTERIORES DE LA PARED EXTERIOR Y LA LÍNEA CENTRAL DE LAS PAREDES INTERIORES Y, DE HECHO, VARIAN DE LAS DIMENSIONES QUE SE DETERMINARÍAN MEDIANTE EL USO DE LA DESCRIPCIÓN Y DEFINICIÓN DE LA "UNIDAD" QUE SE ESTABLECE EN LA DECLARACIÓN (QUE GENERALMENTE SÓLO INCLUYE EL ESPACIO AÉREO INTERNO ENTRE LAS PAREDES PERIMETRALES Y EXCLUYE LOS COMPONENTES ESTRUCTURALES INTERIORES). ADemás, LAS MEDICIONES DE HABITACIONES ESTABLECIDAS EN CUALQUIER PLANO DE PLANTA SE TOMAN GENERALMENTE EN LOS MAYORES PUNTOS DE CADA HABITACIÓN DETERMINADA (COMO SI LA HABITACIÓN FUERA UN RECTÁNGULO PERFECTO), SIN TENER EN CUENTA LAS SALIDAS DEL CORTE. EN CONSECUENCIA, EL ÁREA DE LA HABITACIÓN REAL SERÁ TÍPICAMENTE MENOR QUE EL PRODUCTO OBTENIDO MULTIPLICANDO LA LONGITUD POR LA ANCHURA DECLARADOS. TODAS LAS DIMENSIONES SON APROXIMADAS Y TODOS LOS PLANOS Y PLANES DE DESARROLLO ESTÁN SUJETOS A CAMBIOS. REPRESENTACIONES ORALES NO PUEDEN CONSIDERARSE COMO CORRECTAS DECLARACIONES DEL DESARROLLADOR. LEPORE PROPIEDADES S. A. ES UNA PERSONA JURÍDICA CONSTITUIDA BAJO LA LEY DE LA REPÚBLICA ARGENTINA Y EJERCE EL CORRETAJE EN LOS TÉRMINOS DEL ARTÍCULO 1345 Y CONCORDANTES DEL CÓDIGO CIVIL Y COMERCIAL DE LA NACIÓN. TODAS LAS OPERACIONES EN LAS QUE LEPORE PROPIEDADES S. A. TOMA PARTICIPACIÓN SON SUPERVISADAS, COORDINADAS Y FORMALIZADAS POR UN CORREDOIR MATRICULADO. CUICBA MATRICULAS NÚMERO 931 Y 1139.

MOLDES 3615
ESQ. CRISÓLOGO LARRALDE

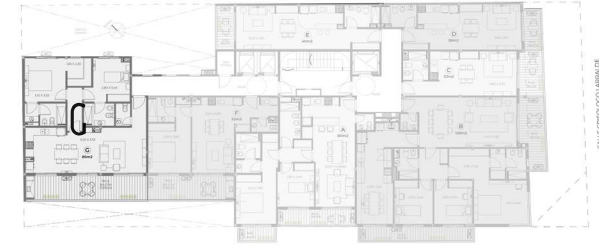
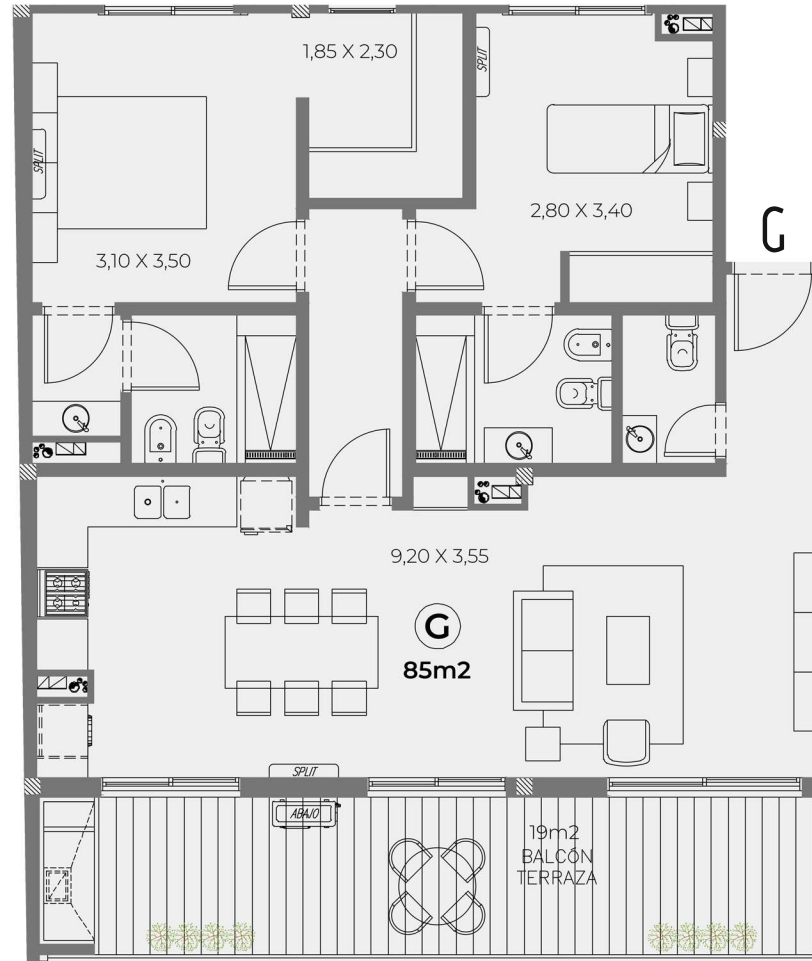
PISO
9°

Departamento
G

TIPOLOGÍA
3 ambientes

SUP. TOTAL PROPIA
104.00 m²

SUP. CUBIERTA 85.00 m² SUP. SEMICUBIERTA 19.00 m²



CALLE MOLDES



CALLE CRISÓLOGO LARRALDE

NOTA: LOS MATERIALES Y ESPECIFICACIONES DEL PLANO ESTÁN SUJETOS A MODIFICACIONES ARQUITECTÓNICAS Y OTRAS A LA SOLA DISCRECIÓN DEL DESARROLLADOR, CONSTRUCTOR O ARQUITECTO, O QUE ASÍ SE REQUIERAN POR LEY. LOS PLANOS DE PLANTA PUEDEN NO SER A ESCALA. CUALQUIER MUEBLE, ELECTRODOMÉSTICO O ARTÍCULO DE DECORADOR REPRESENTADO AQUÍ SE MUESTRA ÚNICAMENTE CON FINES ARTÍSTICOS E ILUSTRATIVOS Y NO ESTÁ INCLUIDO EN LA COMPRA Y VENTA DE LA RESIDENCIA. LAS DIMENSIONES INDICADAS SE MIDEN A LOS LÍMITES EXTERIORES DE LA PARED EXTERIOR Y LA LÍNEA CENTRAL DE LAS PAREDES INTERIORES Y, DE HECHO, VARIAN DE LAS DIMENSIONES QUE SE DETERMINARÍAN MEDIANTE EL USO DE LA DESCRIPCIÓN Y DEFINICIÓN DE LA "UNIDAD" QUE SE ESTABLECE EN LA DECLARACIÓN (QUE GENERALMENTE SÓLO INCLUYE EL ESPACIO AEREO INTERNO ENTRE LAS PAREDES PERIMETRALES Y EXCLUYE LOS COMPONENTES ESTRUCTURALES INTERIORES). ADÉMÁS, LAS MEDICIONES DE HABITACIONES ESTABLECIDAS EN CUALQUIER PLANO DE PLANTA SE TOMAN GENERALMENTE EN LOS MAYORES PUNTOS DE CADA HABITACIÓN DETERMINADA (COMO SI LA HABITACIÓN FUERA UN RECTÁNGULO PERFECTO), SIN TENER EN CUENTA LAS SALIDAS DEL CORTE. EN CONSECUENCIA, EL ÁREA DE LA HABITACIÓN REAL SERÁ TÍPICAMENTE MENOR QUE EL PRODUCTO OBTENIDO MULTIPLICANDO LA LONGITUD POR LA ANCHURA DECLARADOS. TODAS LAS DIMENSIONES SON APROXIMADAS Y TODOS LOS PLANOS Y PLANES DE DESARROLLO ESTÁN SUJETOS A CAMBIOS. REPRESENTACIONES ORALES NO PUEDEN CONSIDERARSE COMO CORRECTAS DECLARACIONES DEL DESARROLLADOR. LEPORE PROPIEDADES S. A. ES UNA PERSONA JURÍDICA CONSTITUIDA BAJO LA LEY DE LA REPÚBLICA ARGENTINA Y EJERCE EL CORRETAJE EN LOS TÉRMINOS DEL ARTÍCULO 1345 Y CONCORDANTES DEL CÓDIGO CIVIL Y COMERCIAL DE LA NACIÓN. TODAS LAS OPERACIONES EN LAS QUE LEPORE PROPIEDADES S. A. TOMA PARTICIPACIÓN SON SUPERVISADAS, COORDINADAS Y FORMALIZADAS POR UN CORREDOIR MATRICULADO. EL TRABAJO DE TODOS LOS DEPENDIENTES DE LEPORE PROPIEDADES S. A. ES COORDINADO Y SUPERVISADO POR UN CORREDOIR MATRICULADO. CUCICBA MATRICULAS NÚMERO 931 Y 1139.

MOLDES 3615
ESQ. CRISÓLOGO LARRALDE

Piso
10°

Departamento
E

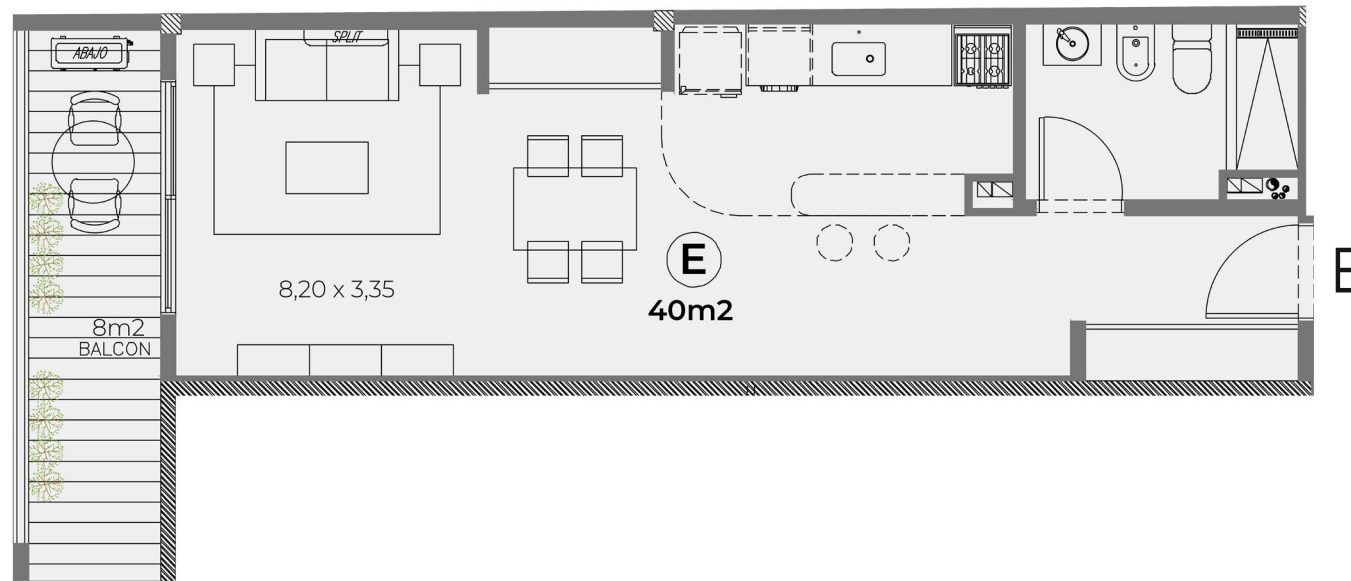
TIPOLOGÍA
I ambiente

SUP. TOTAL PROPIA
48.00 M²

SUP. CUBIERTA 40.00 M² SUP. SEMICUBIERTA 8.00 M²



CALLE MOLDES



MOLDES 3615
ESQ. CRISÓLOGO LARRALDE

Piso
11°

Departamento
A

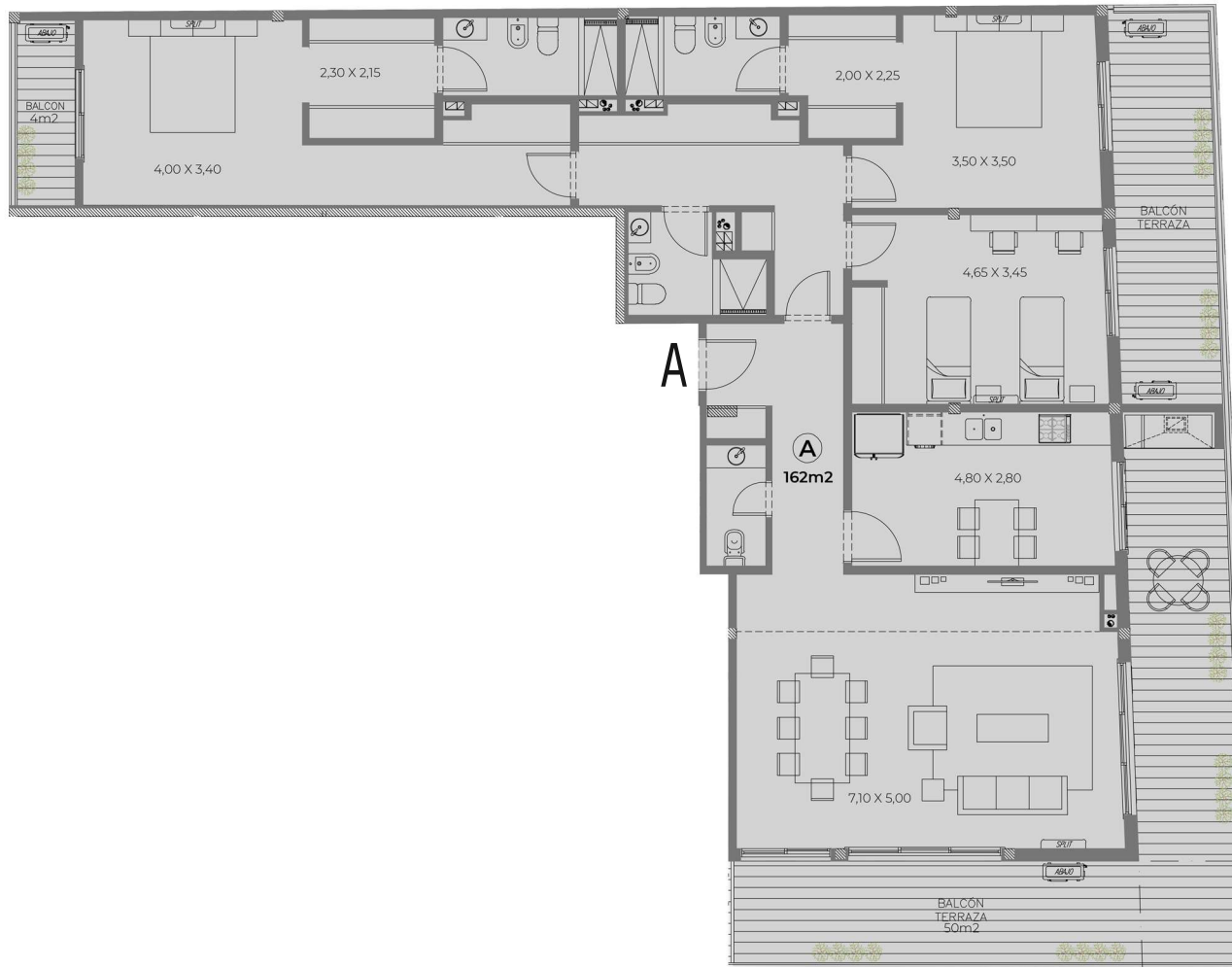
TIPOLOGÍA
4 ambientes

SUP. TOTAL PROPIA
216.00 M²

SUP. CUBIERTA 162.00 M² SUP. SemicUBIERTA 54.00 M²



CALLE MOLDES



NOTA: LOS MATERIALES Y ESPECIFICACIONES DEL PLANO ESTÁN SUJETOS A MODIFICACIONES ARQUITECTÓNICAS Y OTRAS A LA SOLA DISCRECIÓN DEL DESARROLLADOR, CONSTRUCTOR O ARQUITECTO, O QUE ASÍ SE REQUIERAN POR LEY. LOS PLANOS DE PLANTA PUEDEN NO SER A ESCALA. CUALQUIER MUEBLE, ELECTRODOMÉSTICO O ARTÍCULO DE DECORADOR REPRESENTADO AQUÍ SE MUESTRA ÚNICAMENTE CON FINES ARTÍSTICOS E ILUSTRATIVOS Y NO ESTÁ INCLUIDO EN LA COMPRA Y VENTA DE LA RESIDENCIA. LAS DIMENSIONES INDICADAS SE MIDEN A LOS LÍMITES EXTERIORES DE LA PARED EXTERIOR Y LA LÍNEA CENTRAL DE LAS PAREDES INTERIORES Y, DE HECHO, VARIAN DE LAS DIMENSIONES QUE SE DETERMINARÁN MEDIANTE EL USO DE LA DESCRIPCIÓN Y DEFINICIÓN DE LA "UNIDAD" QUE SE ESTABLECE EN LA DECLARACIÓN (QUE GENERALMENTE SÓLO INCLUYE EL ESPACIO AÉREO INTERNO ENTRE LAS PAREDES PERIMETRALES Y EXCLUYE LOS COMPONENTES ESTRUCTURALES INTERIORES). ADEMÁS, LAS MEDICIONES DE HABITACIONES ESTABLECIDAS EN CUALQUIER PLANO DE PLANTA SE TOMAN GENERALMENTE EN LOS MAYORES PUNTOS DE CADA HABITACIÓN DETERMINADA (COMO SI LA HABITACIÓN FUERA UN RECTÁNGULO PERFECTO), SIN TENER EN CUENTA LAS SALIDAS DEL CORTE. EN CONSECUENCIA, EL ÁREA DE LA HABITACIÓN REAL SERÁ TÍPICAMENTE MENOR QUE EL PRODUCTO OBTENIDO MULTIPLICANDO LA LONGITUD POR LA ANCHURA DECLARADOS. TODAS LAS DIMENSIONES SON APROXIMADAS Y TODOS LOS PLANOS Y PLANES DE DESARROLLO ESTÁN SUJETOS A CAMBIOS. REPRESENTACIONES ORALES NO PUEDEN CONSIDERARSE COMO CORRECTAS DECLARACIONES DEL DESARROLLADOR. LEPORE PROPIEDADES S. A. ES UNA PERSONA JURÍDICA CONSTITUIDA BAJO LA LEY DE LA REPÚBLICA ARGENTINA Y EJERCE EL CORRETAJE EN LOS TÉRMINOS DEL ARTÍCULO 1345 Y CONCORDANTES DEL CÓDIGO CIVIL Y COMERCIAL DE LA NACIÓN. TODAS LAS OPERACIONES EN LAS QUE LEPORE PROPIEDADES S. A. TOMA PARTICIPACIÓN SON SUPERVISADAS, COORDINADAS Y FORMALIZADAS POR UN CORREDOIR MATRICULADO. EL TRABAJO DE TODOS LOS DEPENDIENTES DE LEPORE PROPIEDADES S. A. ES COORDINADO Y SUPERVISADO POR UN CORREDOIR MATRICULADO. CUCICBA MATRICULAS NÚMERO 931 Y 1139.

MOLDES 3615
ESQ. CRISÓLOGO LARRALDE

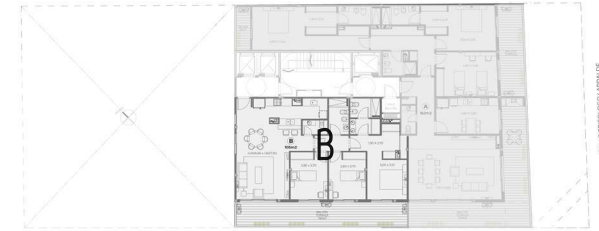
Piso
11°

Departamento
B

TIPOLOGÍA
4 ambientes

SUP. TOTAL PROPIA
131.00 M²

SUP. CUBIERTA 105.00 M² SUP. SEMICUBIERTA 26.00 M²



CALLE MOLDES



NOTA: LOS MATERIALES Y ESPECIFICACIONES DEL PLANO ESTÁN SUJETOS A MODIFICACIONES ARQUITECTÓNICAS Y OTRAS A LA SOLA DISCRECIÓN DEL DESARROLLADOR, CONSTRUCTOR O ARQUITECTO, O QUE ASÍ SE REQUIERAN POR LEY. LOS PLANOS DE PLANTA PUEDEN NO SER A ESCALA. CUALQUIER MUEBLE, ELECTRODOMÉSTICO O ARTÍCULO DE DECORADOR REPRESENTADO AQUÍ SE MUESTRA ÚNICAMENTE CON FINES ARTÍSTICOS E ILUSTRATIVOS Y NO ESTÁ INCLUIDO EN LA COMPRA Y VENTA DE LA RESIDENCIA. LAS DIMENSIONES INDICADAS SE MIDEN A LOS LÍMITES EXTERIORES DE LA PARED EXTERIOR Y LA LÍNEA CENTRAL DE LAS PAREDES INTERIORES Y, DE HECHO, VARIAN DE LAS DIMENSIONES QUE SE DETERMINARÍAN MEDIANTE EL USO DE LA DESCRIPCIÓN Y DEFINICIÓN DE LA "UNIDAD" QUE SE ESTABLECE EN LA DECLARACIÓN (QUE GENERALMENTE SÓLO INCLUYE EL ESPACIO AEREO INTERNO ENTRE LAS PAREDES PERIMETRALES Y EXCLUYE LOS COMPONENTES ESTRUCTURALES INTERIORES). ADEMÁS, LAS MEDICIONES DE HABITACIONES ESTABLECIDAS EN CUALQUIER PLANO DE PLANTA SE TOMAN GENERALMENTE EN LOS MAYORES PUNTOS DE CADA HABITACIÓN DETERMINADA (COMO SI LA HABITACIÓN FUERA UN RECTÁNGULO PERFECTO), SIN TENER EN CUENTA LAS SALIDAS DEL CORTE. EN CONSECUENCIA, EL ÁREA DE LA HABITACIÓN REAL SERÁ TÍPICAMENTE MENOR QUE EL PRODUCTO OBTENIDO MULTIPLICANDO LA LONGITUD POR LA ANCHURA DECLARADOS. TODAS LAS DIMENSIONES SON APROXIMADAS Y TODOS LOS PLANOS Y PLANES DE DESARROLLO ESTÁN SUJETOS A CAMBIOS. REPRESENTACIONES ORALES NO PUEDEN CONSIDERARSE COMO CORRECTAS DECLARACIONES DEL DESARROLLADOR. LEPORE PROPIEDADES S. A. ES UNA PERSONA JURÍDICA CONSTITUIDA BAJO LA LEY DE LA REPÚBLICA ARGENTINA Y EJERCE EL CORRETAJE EN LOS TÉRMINOS DEL ARTÍCULO 1345 Y CONCORDANTES DEL CÓDIGO CIVIL Y COMERCIAL DE LA NACIÓN. TODAS LAS OPERACIONES EN LAS QUE LEPORE PROPIEDADES S. A. TOMA PARTICIPACIÓN SON SUPERVISADAS, COORDINADAS Y FORMALIZADAS POR UN CORREDOIR MATRICULADO. CUCICBA MATRICULAS NÚMERO 931 Y 1139.

MOLDES 3615
ESQ. CRISÓLOGO LARRALDE

PISO
12°

Departamento
A

TIPOLOGÍA
4 ambientes

SUP. TOTAL PROPIA
277.00 m²

SUP. CUBIERTA 201.00 m² SUP. Descubierta 76.00 m²



CALLE MOLDES



NOTA: LOS MATERIALES Y ESPECIFICACIONES DEL PLANO ESTÁN SUJETOS A MODIFICACIONES ARQUITECTÓNICAS Y OTRAS A LA SOLA DISCRECIÓN DEL DESARROLLADOR, CONSTRUCTOR O ARQUITECTO, O QUE ASÍ SE REQUIERAN POR LEY. LOS PLANOS DE PLANTA PUEDEN NO SER A ESCALA. CUALQUIER MUEBLE, ELECTRODOMÉSTICO O ARTÍCULO DE DECORADOR REPRESENTADO AQUÍ SE MUESTRA ÚNICAMENTE CON FINES ARTÍSTICOS E ILUSTRATIVOS Y NO ESTÁ INCLUIDO EN LA COMPRA Y VENTA DE LA RESIDENCIA. LAS DIMENSIONES INDICADAS SE MIDEN A LOS LÍMITES EXTERIORES DE LA PARED EXTERIOR Y LA LÍNEA CENTRAL DE LAS PAREDES INTERIORES Y, DE HECHO, VARIAN DE LAS DIMENSIONES QUE SE DETERMINARÍAN MEDIANTE EL USO DE LA DESCRIPCIÓN Y DEFINICIÓN DE LA "UNIDAD" QUE SE ESTABLECE EN LA DECLARACIÓN (QUE GENERALMENTE SÓLO INCLUYE EL ESPACIO AÉREO INTERNO ENTRE LAS PAREDES PERIMETRALES Y EXCLUYE LOS COMPONENTES ESTRUCTURALES INTERIORES). ADÉMÁS, LAS MEDICIONES DE HABITACIONES ESTABLECIDAS EN CUALQUIER PLANO DE PLANTA SE TOMAN GENERALMENTE EN LOS MAYORES PUNTOS DE CADA HABITACIÓN DETERMINADA (COMO SI LA HABITACIÓN FUERA UN RECTÁNGULO PERFECTO), SIN TENER EN CUENTA LAS SALIDAS DEL CORTE. EN CONSECUENCIA, EL ÁREA DE LA HABITACIÓN REAL SERÁ TÍPICAMENTE MENOR QUE EL PRODUCTO OBTENIDO MULTIPLICANDO LA LONGITUD POR LA ANCHURA DECLARADOS. TODAS LAS DIMENSIONES SON APROXIMADAS Y TODOS LOS PLANOS Y PLANES DE DESARROLLO ESTÁN SUJETOS A CAMBIOS. REPRESENTACIONES ORALES NO PUEDEN CONSIDERARSE COMO CORRECTAS DECLARACIONES DEL DESARROLLADOR. LEPORE PROPIEDADES S. A. ES UNA PERSONA JURÍDICA CONSTITUIDA BAJO LA LEY DE LA REPÚBLICA ARGENTINA Y EJERCE EL CORRETAJE EN LOS TÉRMINOS DEL ARTÍCULO 1345 Y CONCORDANTES DEL CÓDIGO CIVIL Y COMERCIAL DE LA NACIÓN. TODAS LAS OPERACIONES EN LAS QUE LEPORE PROPIEDADES S. A. TOMA PARTICIPACIÓN SON SUPERVISADAS, COORDINADAS Y FORMALIZADAS POR UN CORREDORED MATRICULADO. EL TRABAJO DE TODOS LOS DEPENDIENTES DE LEPORE PROPIEDADES S. A. ES COORDINADO Y SUPERVISADO POR UN CORREDORED MATRICULADO. C.U.C.I.C.B.A MATRICULAS NÚMERO 931 Y 1139.

MOLDES 3615

ESQ. CRISÓLOGO LARRALDE

Nuñez | CABA

DETALLES DE TERMINACIÓN



FACHADA

Terminación hormigón visto, balcones vidriados, hall y local comercial de doble altura.

CARPINTERÍAS

Aluminio anodizado línea A30 NEW o PVC o similar. Vidrios de doble vidriado hermético (DVH), y además en puertas-ventanas con vidrio de seguridad.

CALEFACCIÓN / REFRIGERACIÓN

Calderas centrales a gas para agua caliente. Calefacción por radiadores solo en las unidades de 2, 3 y 4 ambientes con termostatos digitales programables. Provisión e instalación de equipos individuales frío/calor tipo split.

ASCENSORES

Tres ascensores automáticos de alta velocidad y maniobra selectiva, con cabina de acero inoxidable y espejo.

PISOS

Porcelanato en los ambientes, baños, cocinas, y balcones, al igual que en los palieres y hall de entrada del edificio.

PLACARES

Frente integral de melamina, y el interior completo con cajoneras, estantes y barrales.

PINTURA

Terminación interior de paredes con pintura al látex; marcos y hojas de puertas con esmalte sintético.

MUEBLES DE COCINA

Bajo mesada y alacena con puertas en melamina con cantos enchapados en PVC.

MESADAS

Cuarzo Natural (tipo SILESTONE) y bacha simple de acero inoxidable marca Johnson / Mi Pileta o similar. Espacio previsto para lavarropas bajo mesada.

COCINA

Unidades 1 y 2 ambientes con horno a gas marca Longvie o similar; y en las unidades de 3 y 4 ambientes se proveerá anafe de 4 hornallas a gas y horno.

ARTEFACTOS DE BAÑO

Blancos marca FERRUM o similar, espacio para ducha con mampara de 1 hoja fija.

GRIFERÍAS Y ACCESORIOS

Monocomando marca FV o similar en baños y cocinas. Kit de baño que incluye jabonera, toallero, portarrollos y perchas.



NOTA: LOS MATERIALES Y ESPECIFICACIONES DEL PLANO ESTÁN SUJETOS A LAS VARIANTES QUE SE PRESENTEN EN LAS CASAS Y OTRAS A LA SOLA DISCRECIÓN DEL DESARROLLADOR, CONSIDERANDO EL ESTADO DEL MERCADO Y LOS MATERIALES QUE SE ENCONTRAN EN EL MERCADO. LOS PLANOS DE PLANTA PUEDEN NO SER A ESCALA. CUALQUIER MODIFICACIÓN DE LOS MATERIALES O EQUIPAMIENTO REPRESENTADO AQUÍ SE MUESTRA ÚNICAMENTE COMO FINES ARTÍSTICOS E ILUSTRATIVOS Y NO ESTÁ PREVISTO EN LA COMPRA Y VENTA DE LA RESIDENCIAL. LOS DISEÑOS Y MATERIALES SE PUEDEN CAMBIAR SIN AVISO PREVIOS DE LA EMPRESA DESARROLLADORA Y LA LÍNEA CENTRAL DE LAS PAREDES, TIPO PISOS Y, DE HECHO, TAMAÑO DE LAS DIMENSIONES QUE SE DETERMINAN MEDIANTE EL USO DEL INSTRUMENTO DE MEDICIÓN QUE SE ESTABLECE EN LA DECLARACIÓN QUE GENERALMENTE SÓLO INCLUYE EL ESPESOR DE LA PARED Y EXCLUYE LOS COMPONENTES DE LOS SISTEMAS DE DISTRIBUCIÓN DE ENERGÍA, BAÑOS, LAS PERFORACIONES DE HABITACIONES ADJACENTES EN CUALQUIER PLANO DE PLANTA SE TOMAN GENERALMENTE EN LOS MAYORES PLANTELES DE LA NAUFRACIÓN DETERMINADA POR LA CALIDAD DE LOS MATERIALES Y EL ANGULO PERFECTO, SIN TENER EN CUENTA LAS SALIDAS DEL CORTE, EN CONSECUENCIA EL ÁREA DE COBERTURA DE LA PARTICIPACIÓN QUE SE PRODUCE AL DIVIDIRLA Y APLICANDO LA LONGITUD POR LA ANCHURA DE LA PARTICIPACIÓN. TODOS LOS COMPONENTES SERÁN APROPIADOS Y SE APLICARÁN LOS MATERIALES QUE SE ENCONTRAN EN EL MERCADO EN EL MOMENTO DE LA CONSTRUCCIÓN. REPRESENTACIONES ORALES DE NUESTRA EMPRESA SE CONSIDERARÁN COMO CORRECTAS DECLARACIONES DEL DESARROLLADOR. LEPORE PROPIEDADES S.A. ES UNA PERSONA JURÍDICA INSCRITA EN EL REGISTRO PÚBLICO DE LA REPÚBLICA ARGENTINA Y REGISTRO EN LOS TÉRMINOS DEL ARTÍCULO 17 DE LA LEY DE PROMOCIÓN DEL CREDITO BANCARIO N.º 17.060/76. LEPORE PROPIEDADES S.A. TOMA PARTICIPACIÓN CON SUFRUTA EN LA CONSTRUCCIÓN Y PROMOCIÓN DE LA PARTICIPACIÓN QUE SE ENCONTRAN EN EL MERCADO EN EL MOMENTO DE LA CONSTRUCCIÓN. TODOS LOS DEPENDIENTES DE LEPORE PROPIEDADES S.A. SON AUTÓNOMOS Y SUPERVISADOS POR UN CORRECTOR MATRICULADO. C.U.C.B.A. MATRICULAS N.º 139.

MOLDES 3615
ESQ. CRISÓLOGO LARRALDE

Nuñez | CABA

EDIFICIOS entregados



PASEO DE LA CISTERNA - Moreno 550
Montserrat - CABA
FINALIZADO: 2023



RIO.4 - Rio de Janeiro 577
Caballito - CABA
FINALIZADO: 2026



CASA CORREA - Correa 2318
Nuñez - CABA
FINALIZADO: 2026



LEPORE

LEPORE.COM.AR

LEPORE | Caballito I

Av. Juan B. Alberdi 705
esq. San José de Calasanz
caballito@lepore.com.ar
011 4905 5500

LEPORE | Caballito II

Av. Directorio 299
esq. Viel
caballitosur@lepore.com.ar
011 4905 5510

LEPORE | Núñez

Av. Cabildo 3999
esq. Paroissien
nunez@lepore.com.ar
011 4784 8888

LEPORE | Almagro

Av. Corrientes 3891
esq. J. Salguero
almagro@lepore.com.ar
011 7701 1010

LEPORE | San Cristóbal

Av. San Juan 2199
esq. Pasco
sancristobal@lepore.com.ar
011 4941 4100

LEPORE | Villa Crespo

Aráoz 909
esq. Jufre
villacrespo@lepore.com.ar
011 4859 4600

LEPORE | Palermo

Av. Scalabrini Ortiz 1500
esq. Honduras
palermo@lepore.com.ar
011 4775 0999

LEPORE | Recoleta

Av. Las Heras 2406
esq. Laprida
recoleta@lepore.com.ar
011 4805 5050