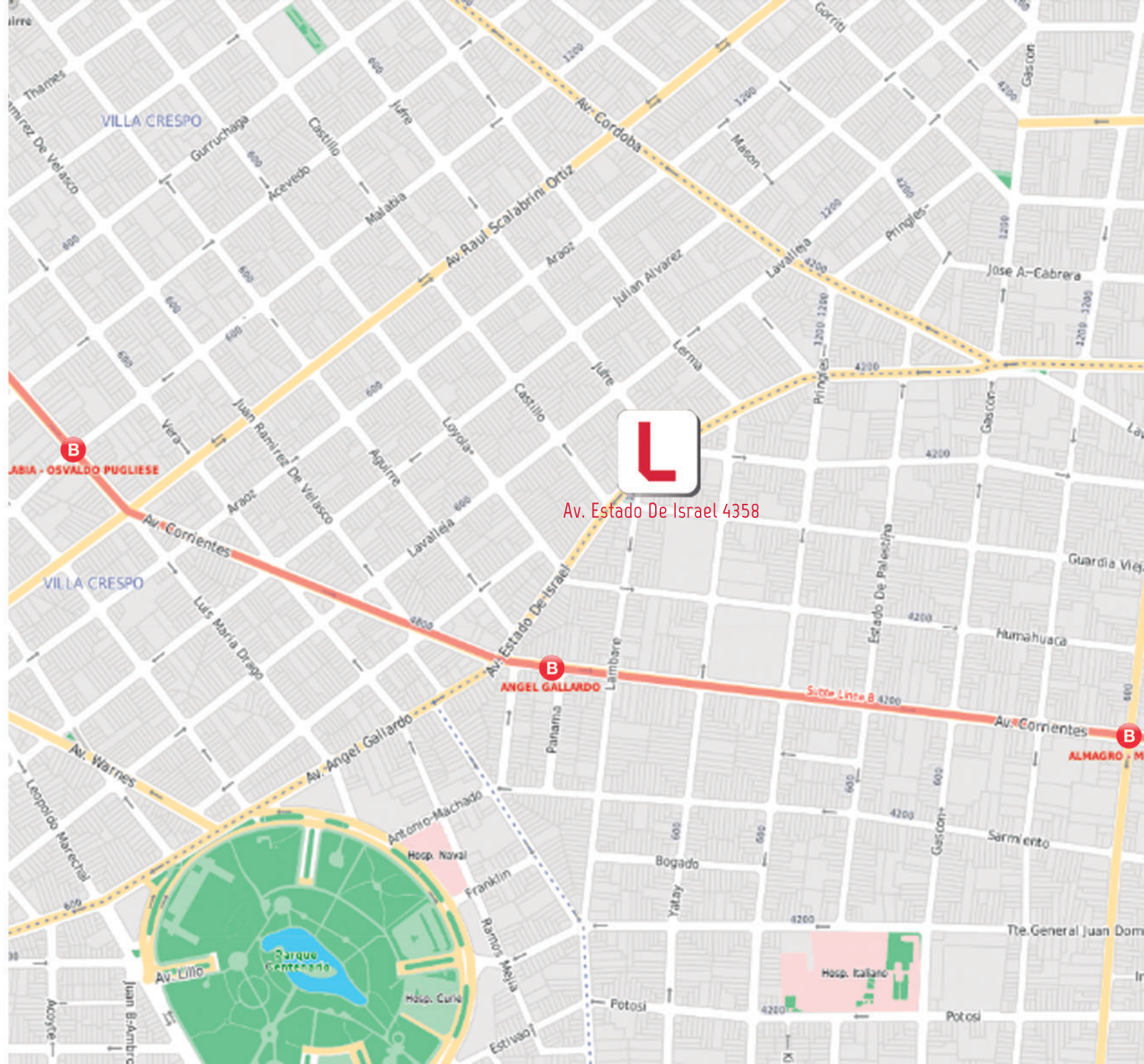


LEPORE

Estado de Israel 4358 | Villa Crespo, C.A.B.A.

VILLA CRESPO

Puntos de interes (POI 's)



VILLA CRESCO

Estado de Israel 4358

SUBSUELO

- ESTACIONAMIENTO

PLANTA BAJA

- ESTACIONAMIENTO
- HALL DE ENTRADA
- LOCAL COMERCIAL

PISOS 1° A 11°

- UNIDADES FUNCIONALES

PISO 12°

- TERRAZA
- SUM
- GIMNASIO
- PISCINA
- SOLARIUM
- PARRILLA



ESTADO DE ISRAEL 4358

Villa Crespo I CABA

AMENITIES



PISCINA



SUM



GIMNASIO



SOLARIUM



PARRILLA



ESTADO DE ISRAEL 4358

Villa Crespo I CABA

AMENITIES



PISCINA



SUM



GIMNASIO



SOLARIUM



PARRILLA



ESTADO DE ISRAEL 4358

Piso
PB

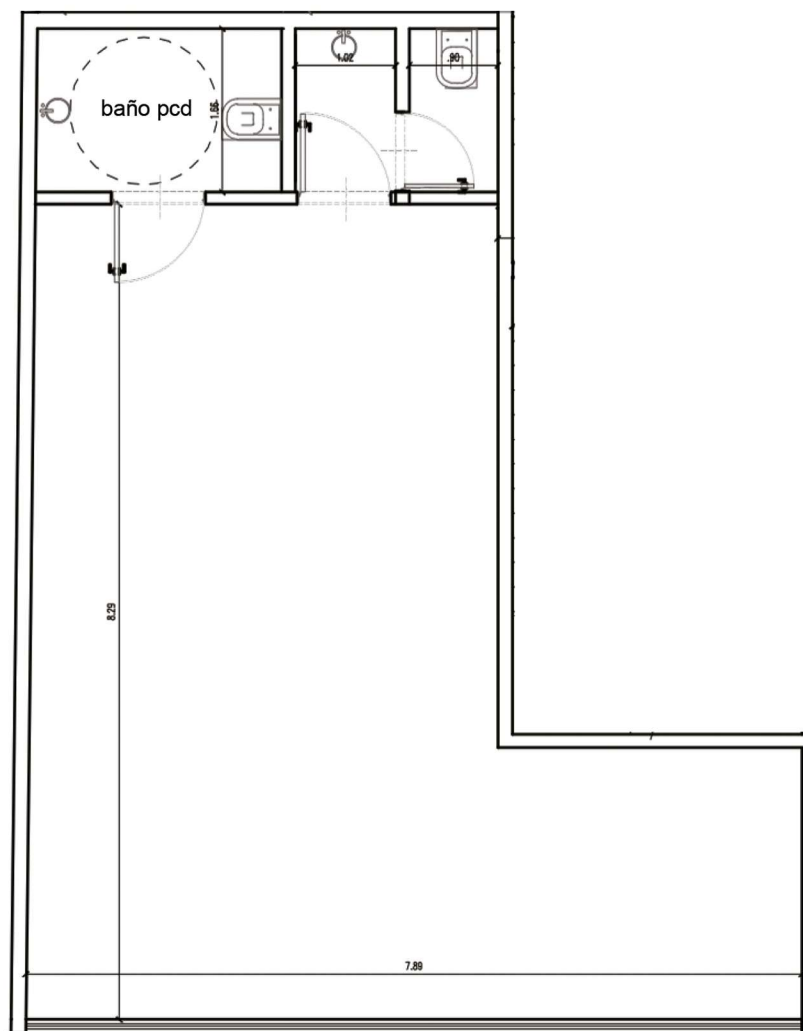
Local
comercial

TIPOLOGÍA

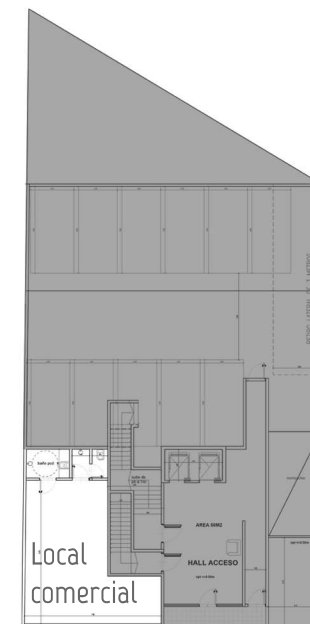
Vidriera 7,89 M

SUP. TOTAL PROPIA

60.00 M²



Local comercial



ESTADO DE ISRAEL 4358

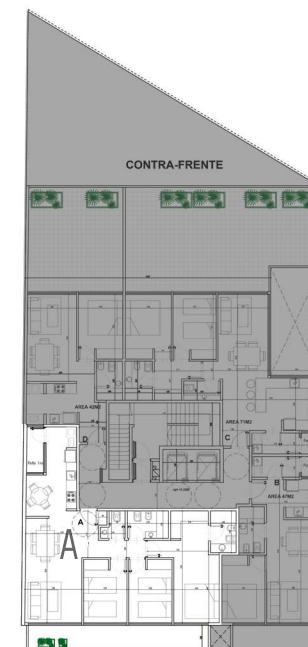
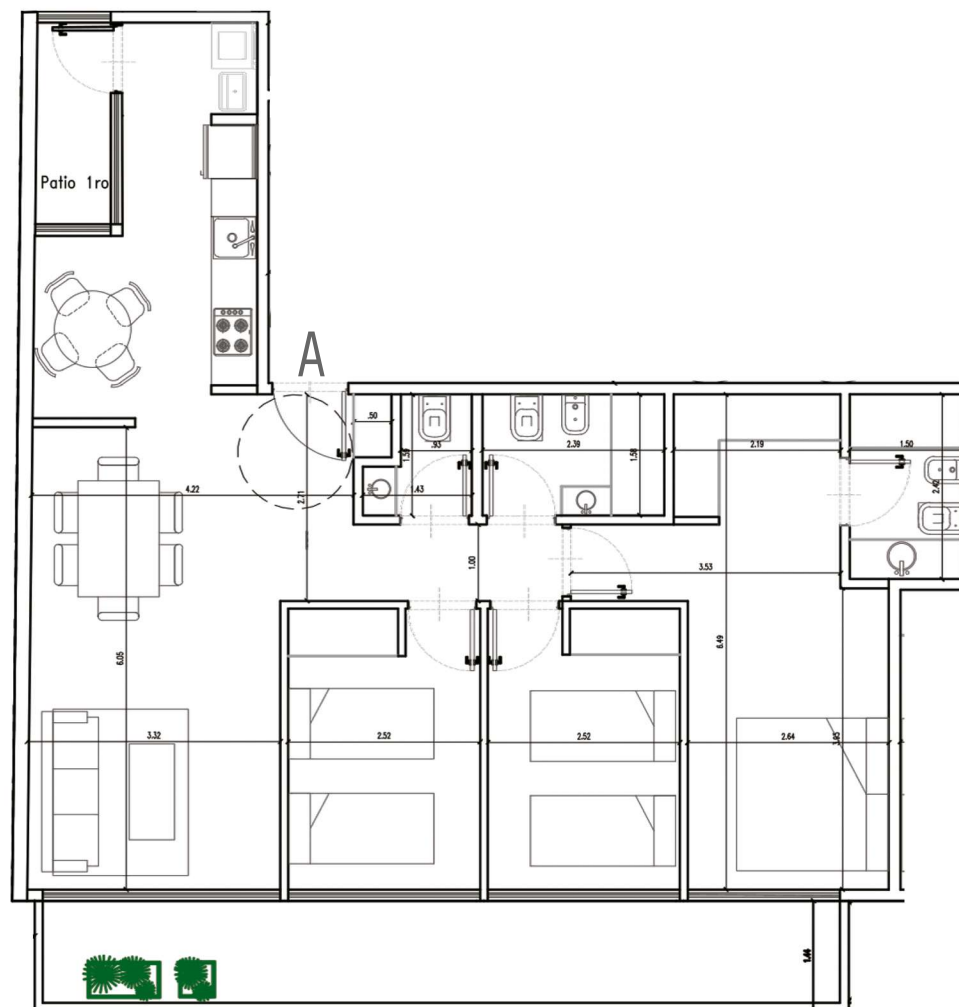
Piso
1°

Departamento
A

TIPOLOGÍA
4 ambientes

SUP. TOTAL PROPIA
108.30 m²

SUP. CUBIERTA SUP. SEMICUBIERTA
93.00 m² 15.30 m²



NOTA: LOS MATERIALES Y ESPECIFICACIONES DEL PLANO ESTÁN SUJETOS A MODIFICACIONES ARQUITECTÓNICAS Y OTRAS A LA SOLA DISCRECIÓN DEL DESARROLLADOR, CONSTRUCTOR O ARQUITECTO, O QUE ASÍ SE REQUIERAN POR LEY. LOS PLANOS DE PLANTA PUEDEN NO SER A ESCALA. CUALQUIER MUEBLE, ELECTRODOMÉSTICO O ARTÍCULO DE DECORADOR REPRESENTADO AQUÍ SE MUESTRA ÚNICAMENTE CON FINES ARTÍSTICOS E ILUSTRATIVOS Y NO ESTÁ INCLUIDO EN LA COMPRA Y VENTA DE LA RESIDENCIA. LAS DIMENSIONES INDICADAS SE MIDEN A LOS LÍMITES EXTERIORES DE LA PARED EXTERIOR Y LA LÍNEA CENTRAL DE LAS PAREDES INTERIORES Y, DE HECHO, VARIAN DE LAS DIMENSIONES QUE SE DETERMINARÍAN MEDIANTE EL USO DE LA DESCRIPCIÓN Y DEFINICIÓN DE LA "UNIDAD" QUE SE ESTABLECE EN LA DECLARACIÓN (QUE GENERALMENTE SÓLO INCLUYE EL ESPACIO AEREO INTERNO ENTRE LAS PAREDES PERIMETRALES Y EXCLUYE LOS COMPONENTES ESTRUCTURALES INTERIORES). ADemás, LAS MEDICIONES DE HABITACIONES ESTABLECIDAS EN CUALQUIER PLANO DE PLANTA SE TOMAN GENERALMENTE EN LOS MAYORES PUNTOS DE CADA HABITACIÓN DETERMINADA (COMO SI LA HABITACIÓN FUERA UN RECTÁNGULO PERFECTO), SIN TENER EN CUENTA LAS SALIDAS DEL CORTE. EN CONSECUENCIA, EL ÁREA DE LA HABITACIÓN REAL SERÁ TÍPICAMENTE MENOR QUE EL PRODUCTO OBTENIDO MULTIPLICANDO LA LONGITUD POR LA ANCHURA DECLARADOS. TODAS LAS DIMENSIONES SON APROXIMADAS Y TODOS LOS PLANOS Y PLANES DE DESARROLLO ESTÁN SUJETOS A CAMBIOS. REPRESENTACIONES ORALES NO PUEDEN CONSIDERARSE COMO CORRECTAS DECLARACIONES DEL DESARROLLADOR. LEPORE PROPIEDADES S. A. ES UNA PERSONA JURÍDICA CONSTITUIDA BAJO LA LEY DE LA REPÚBLICA ARGENTINA Y EJERCE EL CORRETAJE EN LOS TÉRMINOS DEL ARTÍCULO 1345 Y CONCORDANTES DEL CÓDIGO CIVIL Y COMERCIAL DE LA NACIÓN. TODAS LAS OPERACIONES EN LAS QUE LEPORE PROPIEDADES S. A. TOMA PARTICIPACIÓN SON SUPERVISADAS, COORDINADAS Y FORMALIZADAS POR UN CORREDOIR MATRICULADO. EL TRABAJO DE TODOS LOS DEPENDIENTES DE LEPORE PROPIEDADES S. A. ES COORDINADO Y SUPERVISADO POR UN CORREDOIR MATRICULADO. CUCICBA MATRICULAS NÚMERO 931 Y 1139.

ESTADO DE ISRAEL 4358

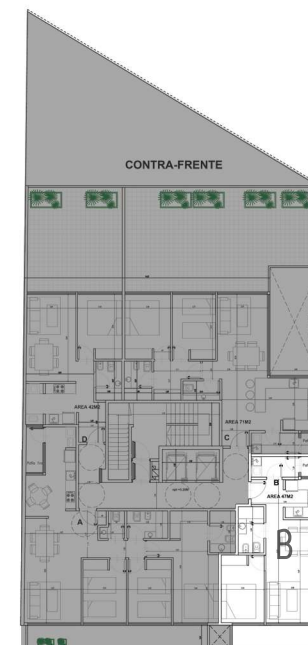
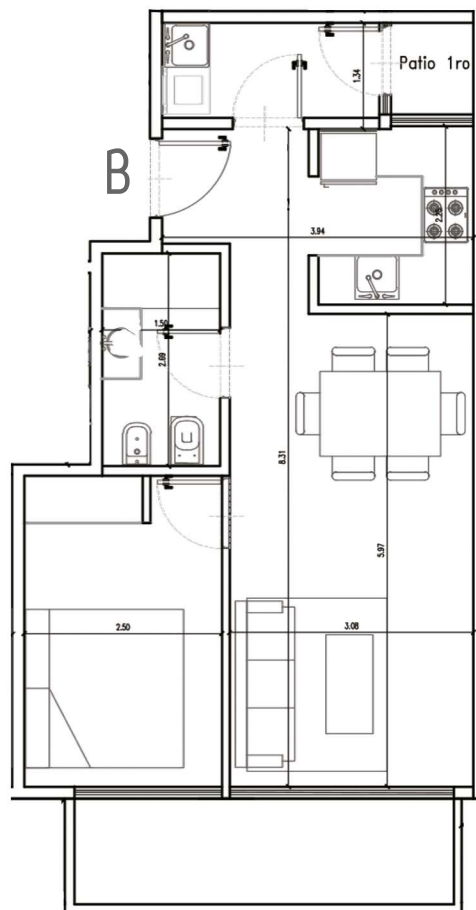
Piso
1°

Departamento
B

TIPOLOGÍA
2 ambientes

SUP. TOTAL PROPIA
57.00 M²

SUP. CUBIERTA SUP. SEMICUBIERTA
50.00 M² 7.00 M²



ESTADO DE ISRAEL 4358

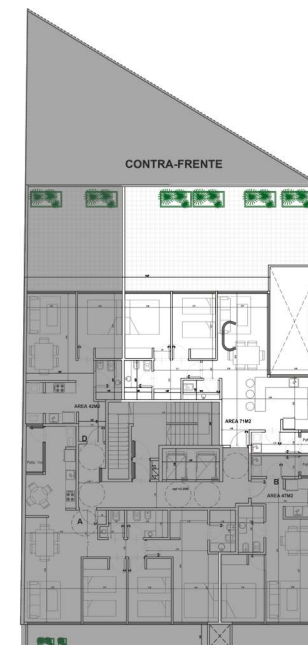
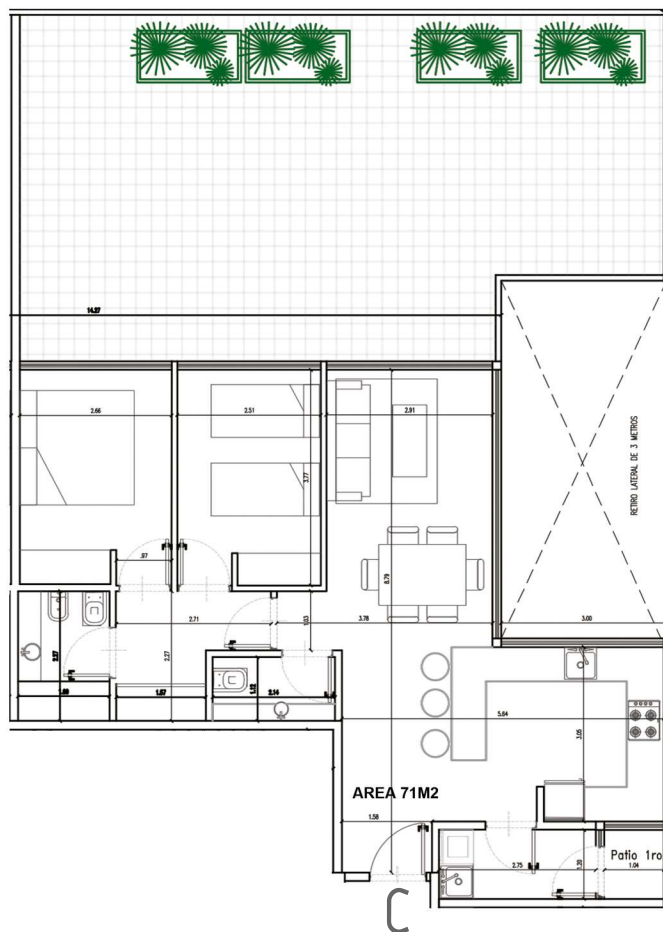
PISO
1°

Departamento
C

TIPOLOGÍA
3 ambientes
CON PATIO

SUP. TOTAL PROPIA
143.00 m²

SUP. CUBIERTA SUP. DESCUBIERTA
76.00 m² 67.00 m²



ESTADO DE ISRAEL 4358

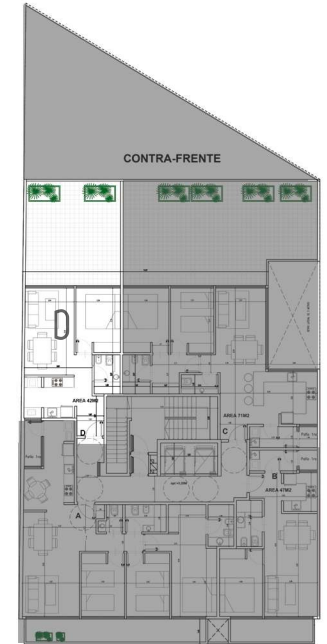
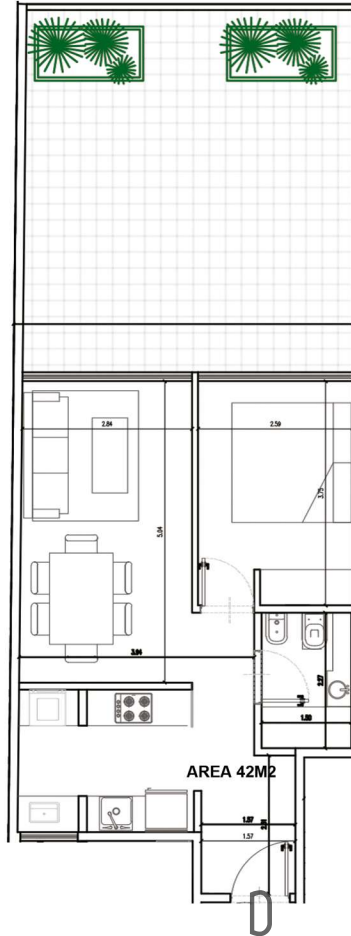
PISO
1°

Departamento
D

TIPOLOGÍA
2 ambientes
CON PATIO

SUP. TOTAL PROPIA
84.00 M²

SUP. CUBIERTA SUP. SEMICUBIERTA
48.00 M² 36.00 M²



ESTADO DE ISRAEL 4358

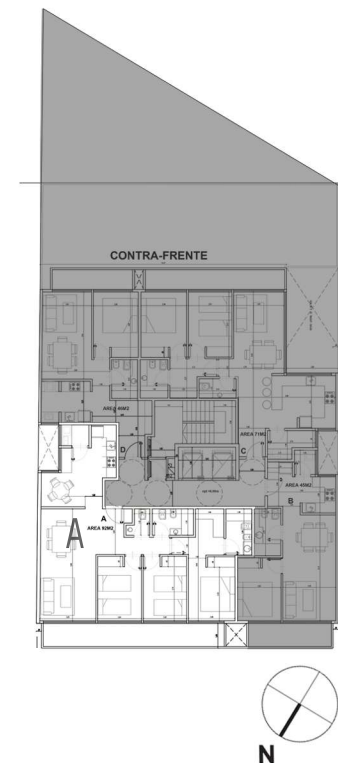
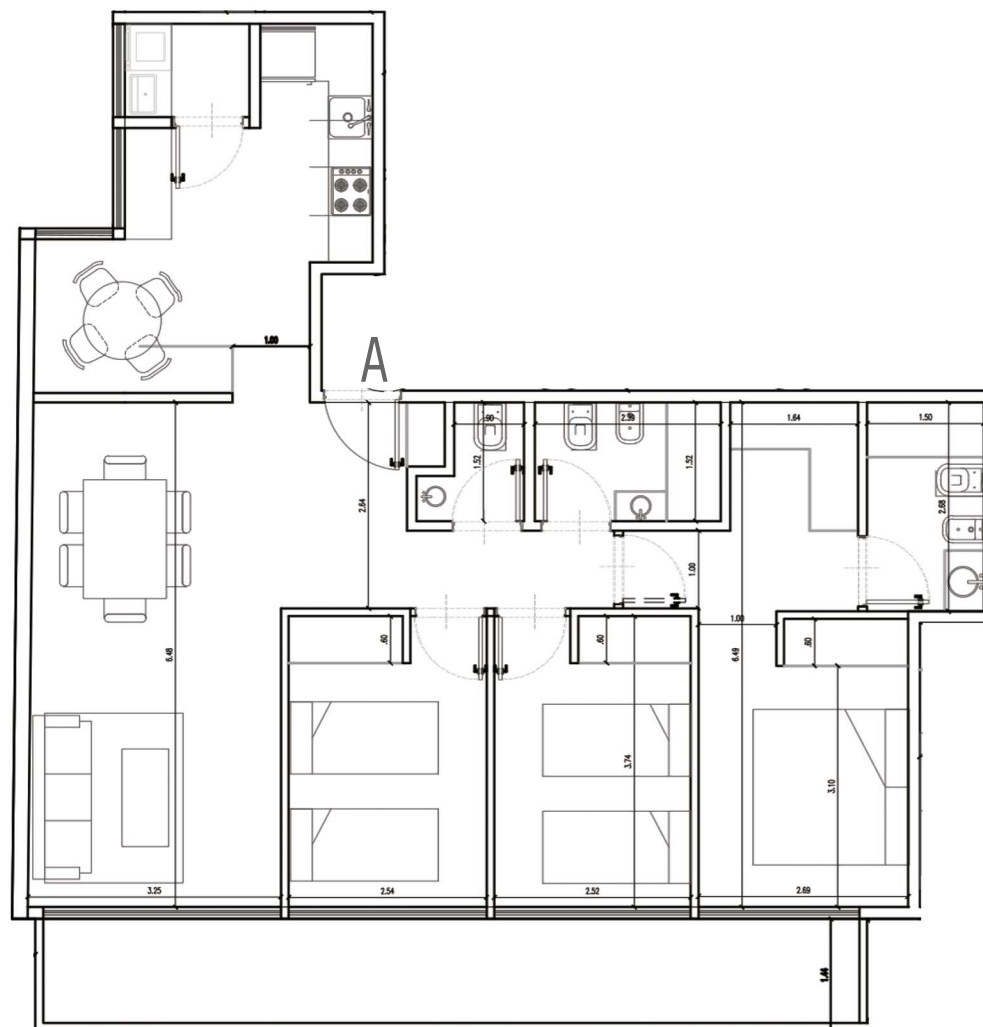
Piso
2° AL 10°

Departamento
A

TIPOLOGÍA
4 ambientes

SUP. TOTAL PROPIA
110.30 M²

SUP. CUBIERTA 95.00 M² SUP. SEMICUBIERTA 15.30 M²



NOTA: LOS MATERIALES Y ESPECIFICACIONES DEL PLANO ESTÁN SUJETOS A MODIFICACIONES ARQUITECTÓNICAS Y OTRAS A LA SOLA DISCRECIÓN DEL DESARROLLADOR, CONSTRUCTOR O ARQUITECTO, O QUE ASÍ SE REQUIERAN POR LEY. LOS PLANOS DE PLANTA PUEDEN NO SER A ESCALA. CUALQUIER MUEBLE, ELECTRODOMÉSTICO O ARTÍCULO DE DECORADOR REPRESENTADO AQUÍ SE MUESTRA ÚNICAMENTE CON FINES ARTÍSTICOS E ILUSTRATIVOS Y NO ESTÁ INCLUIDO EN LA COMPRA Y VENTA DE LA RESIDENCIA. LAS DIMENSIONES INDICADAS SE MIDEN A LOS LÍMITES EXTERIORES DE LA PARED EXTERIOR Y LA LÍNEA CENTRAL DE LAS PAREDES INTERIORES Y, DE HECHO, VARIAN DE LAS DIMENSIONES QUE SE DETERMINARÍAN MEDIANTE EL USO DE LA DESCRIPCIÓN Y DEFINICIÓN DE LA "UNIDAD" QUE SE ESTABLECE EN LA DECLARACIÓN (QUE GENERALMENTE SÓLO INCLUYE EL ESPACIO AÉREO INTERNO ENTRE LAS PAREDES PERIMETRALES Y EXCLUYE LOS COMPONENTES ESTRUCTURALES INTERIORES). ADEMÁS, LAS MEDICIONES DE HABITACIONES ESTABLECIDAS EN CUALQUIER PLANO DE PLANTA SE TOMAN GENERALMENTE EN LOS MAYORES PUNTOS DE CADA HABITACIÓN DETERMINADA (COMO SI LA HABITACIÓN FUERA UN RECTÁNGULO PERFECTO), SIN TENER EN CUENTA LAS SALIDAS DEL CORTE. EN CONSECUENCIA, EL ÁREA DE LA HABITACIÓN REAL SERÁ TÍPICAMENTE MENOR QUE EL PRODUCTO OBTENIDO MULTIPLICANDO LA LONGITUD POR LA ANCHURA DECLARADOS. TODAS LAS DIMENSIONES SON APROXIMADAS Y TODOS LOS PLANOS Y PLANES DE DESARROLLO ESTÁN SUJETOS A CAMBIOS. REPRESENTACIONES ORALES NO PUEDEN CONSIDERARSE COMO CORRECTAS DECLARACIONES DEL DESARROLLADOR. LEPORE PROPIEDADES S. A. ES UNA PERSONA JURÍDICA CONSTITUIDA BAJO LA LEY DE LA REPÚBLICA ARGENTINA Y EJERCE EL CORRETAJE EN LOS TÉRMINOS DEL ARTÍCULO 1345 Y CONCORDANTES DEL CÓDIGO CIVIL Y COMERCIAL DE LA NACIÓN. TODAS LAS OPERACIONES EN LAS QUE LEPORE PROPIEDADES S. A. TOMA PARTICIPACIÓN SON SUPERVISADAS, COORDINADAS Y FORMALIZADAS POR UN CORREDOIR MATRICULADO. EL TRABAJO DE TODOS LOS DEPENDIENTES DE LEPORE PROPIEDADES S. A. ES COORDINADO Y SUPERVISADO POR UN CORREDOIR MATRICULADO. CUCICBA MATRICULAS NÚMERO 931 Y 1139.

ESTADO DE ISRAEL 4358

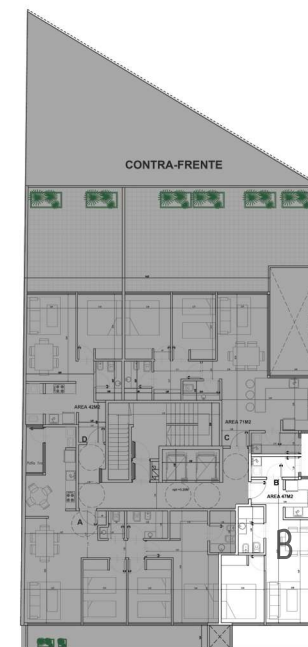
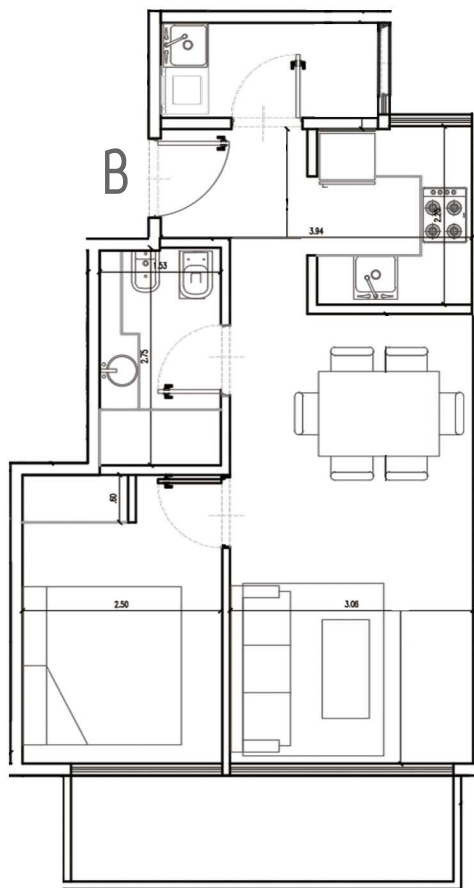
Piso
2° AL 10°

Departamento
B

TIPOLOGÍA
2 ambientes

SUP. TOTAL PROPIA
56.00 M²

SUP. CUBIERTA SUP. SEMICUBIERTA
49.00 M² 7.00 M²



ESTADO DE ISRAEL 4358

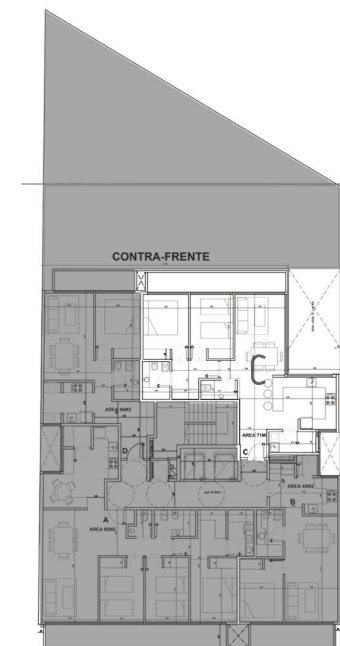
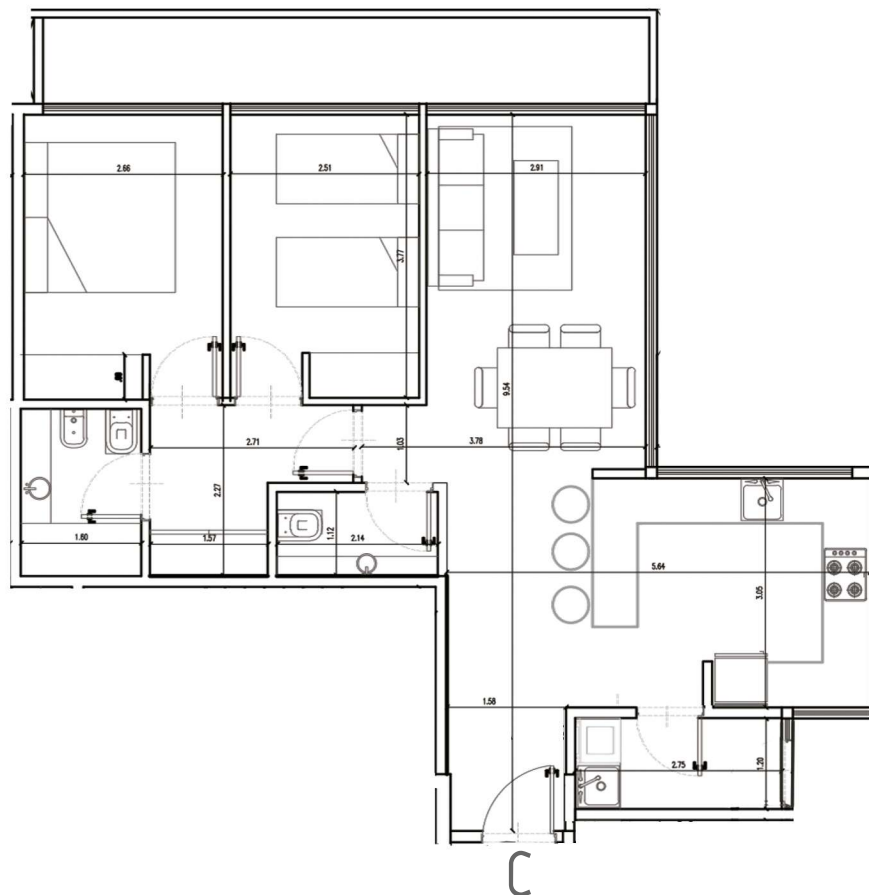
Piso
2° AL 10°

Departamento
C

TIPOLOGÍA
3 ambientes

SUP. TOTAL PROPIA
84.00 M²

SUP. CUBIERTA SUP. SEMICUBIERTA
74.00 M² 10.00 M²



NOTA: LOS MATERIALES Y ESPECIFICACIONES DEL PLANO ESTÁN SUJETOS A MODIFICACIONES ARQUITECTÓNICAS Y OTRAS A LA SOLA DISCRECIÓN DEL DESARROLLADOR, CONSTRUCTOR O ARQUITECTO, O QUE ASÍ SE REQUIERAN POR LEY. LOS PLANOS DE PLANTA PUEDEN NO SER A ESCALA. CUALQUIER MUEBLE, ELECTRODOMÉSTICO O ARTÍCULO DE DECORADOR REPRESENTADO AQUÍ SE MUESTRA ÚNICAMENTE CON FINES ARTÍSTICOS E ILUSTRATIVOS Y NO ESTÁ INCLUIDO EN LA COMPRA Y VENTA DE LA RESIDENCIA. LAS DIMENSIONES INDICADAS SE MIDEN A LOS LÍMITES EXTERIORES DE LA PARED EXTERIOR Y LA LÍNEA CENTRAL DE LAS PAREDES INTERIORES Y, DE HECHO, VARIAN DE LAS DIMENSIONES QUE SE DETERMINARÍAN MEDIANTE EL USO DE LA DESCRIPCIÓN Y DEFINICIÓN DE LA "UNIDAD" QUE SE ESTABLECE EN LA DECLARACIÓN (QUE GENERALMENTE SÓLO INCLUYE EL ESPACIO AEREO INTERNO ENTRE LAS PAREDES PERIMETRALES Y EXCLUYE LOS COMPONENTES ESTRUCTURALES INTERIORES). ADÉMÁS, LAS MEDICIONES DE HABITACIONES ESTABLECIDAS EN CUALQUIER PLANO DE PLANTA SE TOMAN GENERALMENTE EN LOS MAYORES PUNTOS DE CADA HABITACIÓN DETERMINADA (COMO SI LA HABITACIÓN FUERA UN RECTÁNGULO PERFECTO), SIN TENER EN CUENTA LAS SALIDAS DEL CORTE. EN CONSECUENCIA, EL ÁREA DE LA HABITACIÓN REAL SERÁ TÍPICAMENTE MENOR QUE EL PRODUCTO OBTENIDO MULTIPLICANDO LA LONGITUD POR LA ANCHURA DECLARADOS. TODAS LAS DIMENSIONES SON APROXIMADAS Y TODOS LOS PLANOS Y PLANES DE DESARROLLO ESTÁN SUJETOS A CAMBIOS. REPRESENTACIONES ORALES NO PUEDEN CONSIDERARSE COMO CORRECTAS DECLARACIONES DEL DESARROLLADOR. LEPORE PROPIEDADES S. A. ES UNA PERSONA JURÍDICA CONSTITUIDA BAJO LA LEY DE LA REPÚBLICA ARGENTINA Y EJERCE EL CORRETAJE EN LOS TÉRMINOS DEL ARTÍCULO 1345 Y CONCORDANTES DEL CÓDIGO CIVIL Y COMERCIAL DE LA NACIÓN. TODAS LAS OPERACIONES EN LAS QUE LEPORE PROPIEDADES S. A. TOMA PARTICIPACIÓN SON SUPERVISADAS, COORDINADAS Y FORMALIZADAS POR UN CORREDOIR MATRICULADO. EL TRABAJO DE TODOS LOS DEPENDIENTES DE LEPORE PROPIEDADES S. A. ES COORDINADO Y SUPERVISADO POR UN CORREDOIR MATRICULADO. CUCICBA MATRICULAS NÚMERO 931 Y 1139.

ESTADO DE ISRAEL 4358

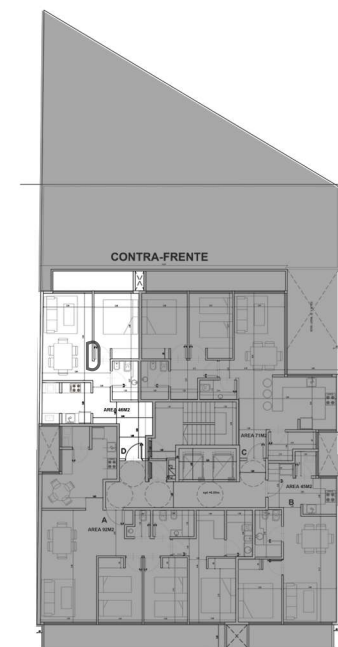
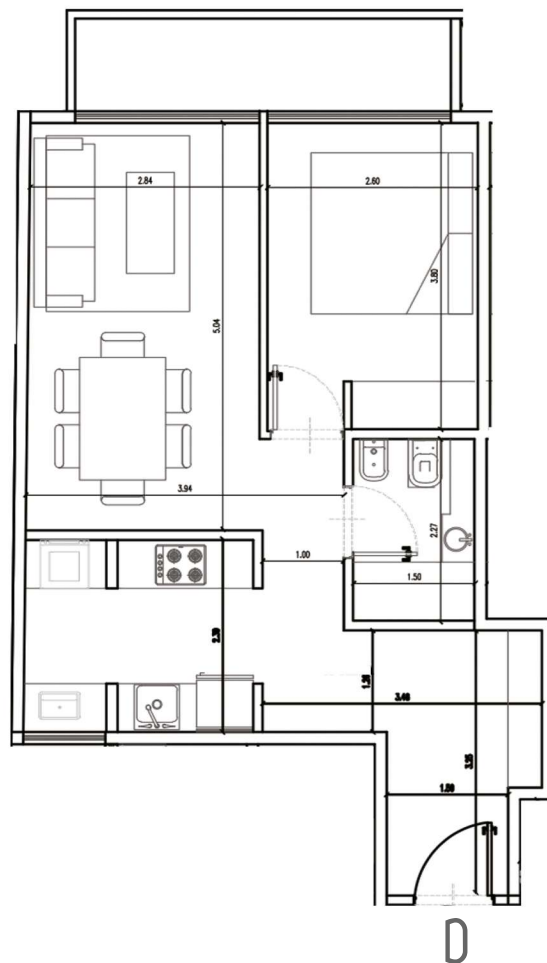
Piso
2° AL 10°

Departamento
D

TIPOLOGÍA
2 ambientes

SUP. TOTAL PROPIA
61.10 M²

SUP. CUBIERTA SUP. SemicUBIERTA
55.80 M² 5.30 M²



ESTADO DE ISRAEL 4358

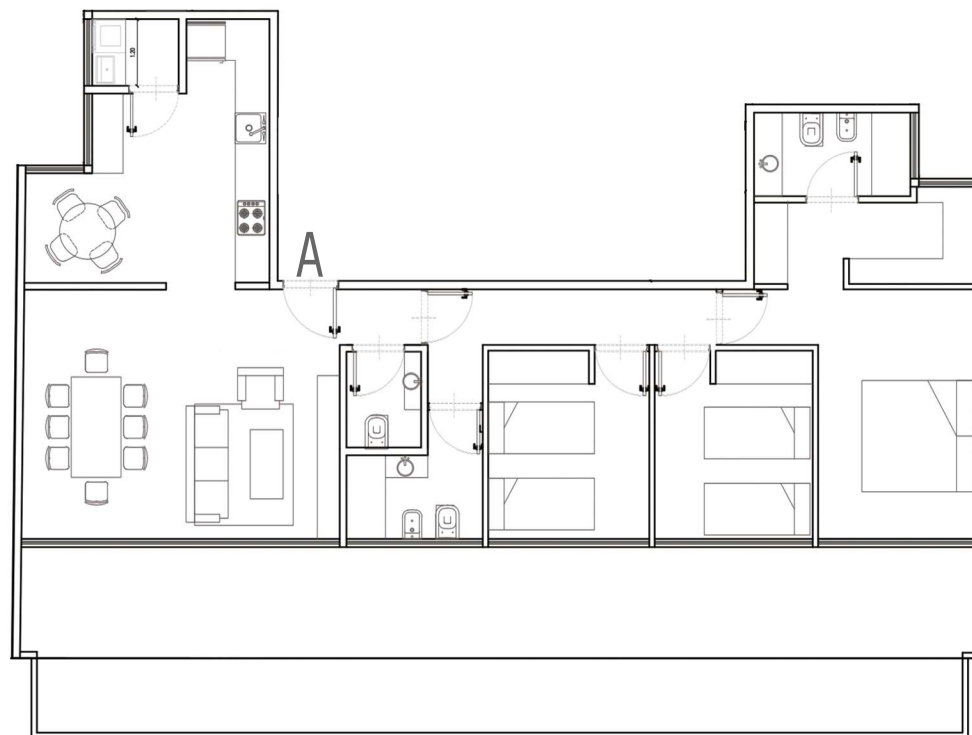
PISO
11°

Departamento
A

TIPOLOGÍA
4 ambientes

SUP. TOTAL PROPIA
171.00 M²

SUP. CUBIERTA SUP. Descubierta
110.00 M² 61.00 M²



ESTADO DE ISRAEL 4358

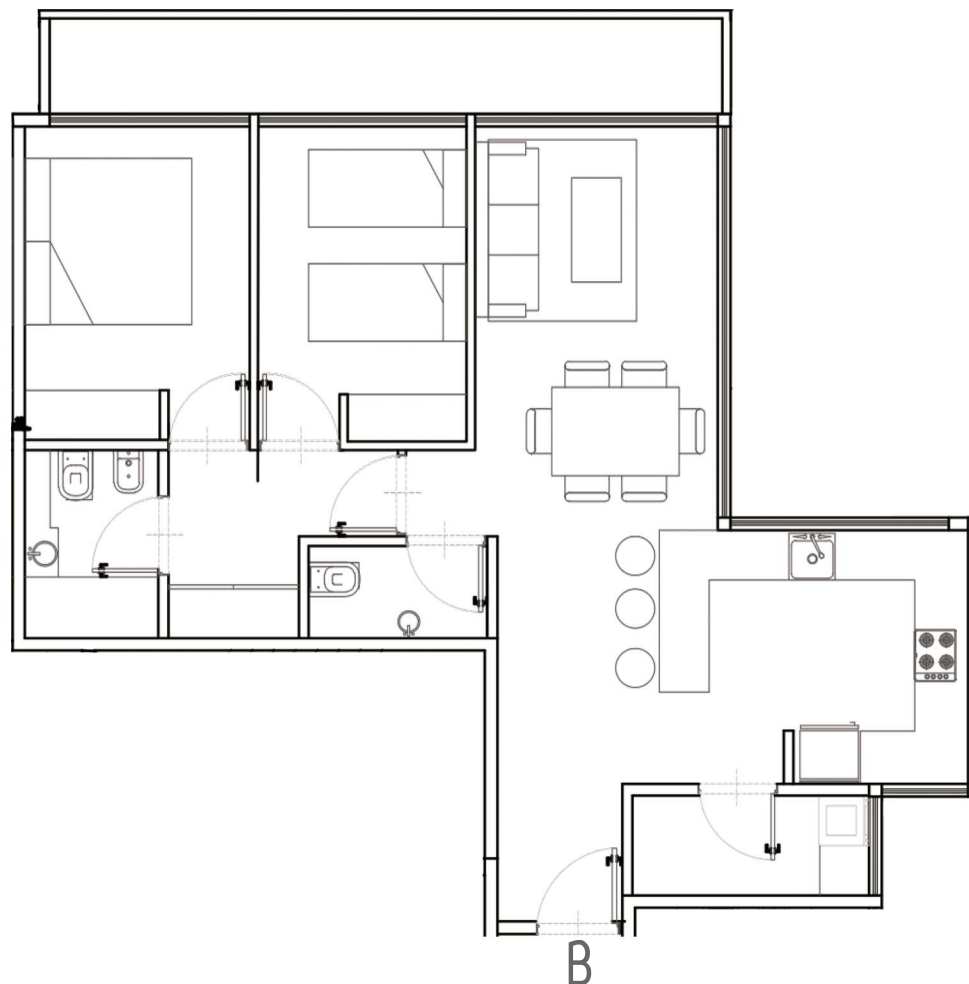
PISO
II°

Departamento
B

TIPOLOGÍA
3 ambientes

SUP. TOTAL PROPIA
88.50 M²

SUP. CUBIERTA SUP. SemicUBIERTA
77.00 M² 11.50 M²



NOTA: LOS MATERIALES Y ESPECIFICACIONES DEL PLANO ESTÁN SUJETOS A MODIFICACIONES ARQUITECTÓNICAS Y OTRAS A LA SOLA DISCRECIÓN DEL DESARROLLADOR, CONSTRUCTOR O ARQUITECTO, O QUE ASÍ SE REQUIERAN POR LEY. LOS PLANOS DE PLANTA PUEDEN NO SER A ESCALA. CUALQUIER MUEBLE, ELECTRODOMÉSTICO O ARTÍCULO DE DECORADOR REPRESENTADO AQUÍ SE MUESTRA ÚNICAMENTE CON FINES ARTÍSTICOS E ILUSTRATIVOS Y NO ESTÁ INCLUIDO EN LA COMPRA Y VENTA DE LA RESIDENCIA. LAS DIMENSIONES INDICADAS SE MIDEN A LOS LÍMITES EXTERIORES DE LA PARED EXTERIOR Y LA LÍNEA CENTRAL DE LAS PAREDES INTERIORES Y, DE HECHO, VARIAN DE LAS DIMENSIONES QUE SE DETERMINARÍAN MEDIANTE EL USO DE LA DESCRIPCIÓN Y DEFINICIÓN DE LA "UNIDAD" QUE SE ESTABLECE EN LA DECLARACIÓN (QUE GENERALMENTE SÓLO INCLUYE EL ESPACIO AEREO INTERNO ENTRE LAS PAREDES PERIMETRALES Y EXCLUYE LOS COMPONENTES ESTRUCTURALES INTERIORES). ADÉMÁS, LAS MEDICIONES DE HABITACIONES ESTABLECIDAS EN CUALQUIER PLANO DE PLANTA SE TOMAN GENERALMENTE EN LOS MAYORES PUNTOS DE CADA HABITACIÓN DETERMINADA (COMO SI LA HABITACIÓN FUERA UN RECTÁNGULO PERFECTO), SIN TENER EN CUENTA LAS SALIDAS DEL CORTE. EN CONSECUENCIA, EL ÁREA DE LA HABITACIÓN REAL SERÁ TÍPICAMENTE MENOR QUE EL PRODUCTO OBTENIDO MULTIPLICANDO LA LONGITUD POR LA ANCHURA DECLARADOS. TODAS LAS DIMENSIONES SON APROXIMADAS Y TODOS LOS PLANOS Y PLANES DE DESARROLLO ESTÁN SUJETOS A CAMBIOS. REPRESENTACIONES ORALES NO PUEDEN CONSIDERARSE COMO CORRECTAS DECLARACIONES DEL DESARROLLADOR. LEPORE PROPIEDADES S. A. ES UNA PERSONA JURÍDICA CONSTITUIDA BAJO LA LEY DE LA REPÚBLICA ARGENTINA Y EJERCE EL CORRETAJE EN LOS TÉRMINOS DEL ARTÍCULO 1345 Y CONCORDANTES DEL CÓDIGO CIVIL Y COMERCIAL DE LA NACIÓN. TODAS LAS OPERACIONES EN LAS QUE LEPORE PROPIEDADES S. A. TOMA PARTICIPACIÓN SON SUPERVISADAS, COORDINADAS Y FORMALIZADAS POR UN CORREDOIR MATRICULADO. EL TRABAJO DE TODOS LOS DEPENDIENTES DE LEPORE PROPIEDADES S. A. ES COORDINADO Y SUPERVISADO POR UN CORREDOIR MATRICULADO. CUCICBA MATRICULAS NÚMERO 931 Y 1139.

ESTADO DE ISRAEL 4358

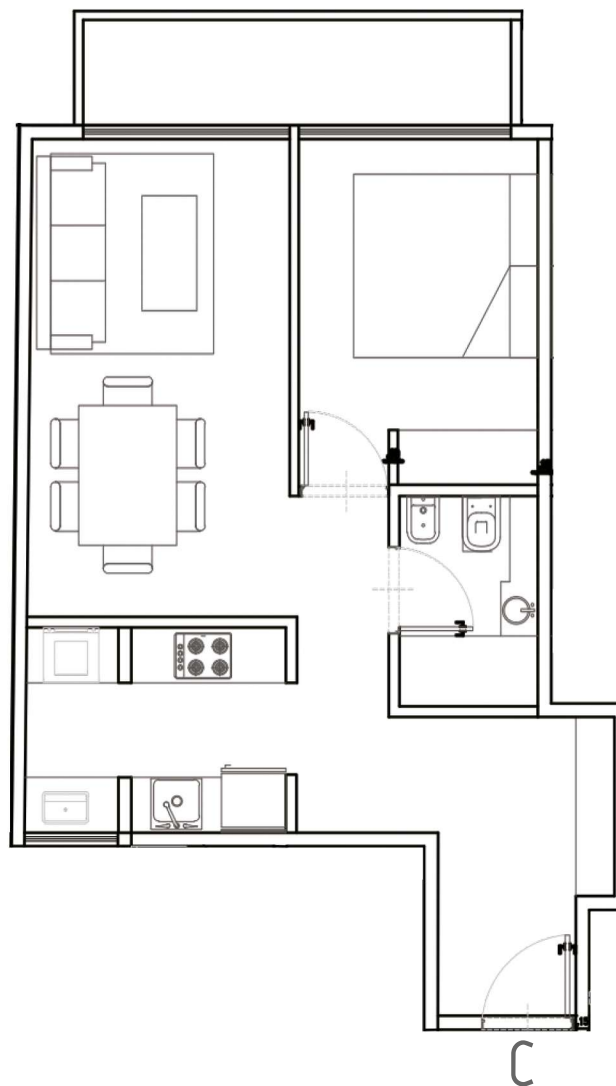
PISO
II°

Departamento
C

TIPOLOGÍA
2 ambientes

SUP. TOTAL PROPIA
62.57 M²

SUP. CUBIERTA SUP. SEMICUBIERTA
55.57 M² 7.00 M²



ESTADO DE ISRAEL 4358

Villa Crespo | CABA

DETALLES DE TERMINACIÓN

Pasillos y Living: Pisos revestidos con porcelanato pulido primera calidad.

Dormitorios: Porcelanico Simil madera | Frente de placard espejados piso a techo.

Carpinterías: de Aluminio línea Modena de Aluar con premarco | cierre por falleba vi punto en hojas activas | vidrios laminados 3+3 | Puertas de incendio en chapa según normativa vigente | Marcos de puertas interiores en chapa 18. Puertas placa MDF molduras con cerradura Kallay y herrajes Currao con balancín y bocallave.

Portero eléctrico con cámara en PB y portero visor en cada unidad.

Pre-instalación de cañerías y desagues para equipos de aire acondicionado tipo Split en cada ambiente.

Agua caliente por termostanque central de alta recuperación.

Calefacción por piso radiante con caldera central y termostato individual en cada unidad.

Sistema de seguridad virtual 24 horas.

Yeseria: Paredes y cielorrasos terminados en yeso aplicado o suspendido según el espacio. Pintura: Interior en paredes y cielorrasos con enduido y 3 manos de pintura látex. Exterior con pintura Recuplast o similar.

Cocina: Pisos revestidos con porcelanato pulido | Paredes revestidas con cerámicas | Mueble de cocina con bajo mesada y alacena, realizados en melamina primera calidad | Mesada de Silestone o similar, con zócalos y bacha Johnson de acero inoxidable | Grifería monocomando modelo Arizona de Fv o similar | Cocina de acero inoxidable eléctrica Dometic o similar.

Baños: Pisos revestidos con porcelanato pulido 60x60 | Paredes revestidos con porcelanato a elección | Grifería modelo Logos de Piazza o similar | Sanitarios modelo Mónaco de Roca o similar | Bañera importada de chapa | Vanitorio de diseño melamina 18mm con mesada de losa.



ESTADO DE ISRAEL 4358

Villa Crespo | CABA

EDIFICIOS entregados

ESTUDIO
MIZRAJI



AV. AVELLANEDA 2529
FLORES - CABA
FINALIZADO: 2015



AV. AVELLANEDA 2282
FLORES - CABA
FINALIZADO: 2019



AV. ANGEL GALLARDO 906
CABALLITO - CABA
FINALIZADO: 2020



AV. BOYACA 652
FLORES - CABA
FINALIZADO: 2020



Olaya 1080
CABALLITO - CABA
FINALIZADO: 2023



Estado de Israel 4547
Villa Crespo - CABA
FINALIZADO: 2025



Estados Unidos 1776
San Cristobal - CABA
FINALIZA: 2026

LEPORE

LEPORE.COM.AR

LEPORE | Caballito I

Av. Juan B. Alberdi 705
esq. San José de Calasanz
caballito@lepore.com.ar
011 4905 5500

LEPORE | Caballito II

Av. Directorio 299
esq. Viel
caballitosur@lepore.com.ar
011 4905 5510

LEPORE | Núñez

Av. Cabildo 3999
esq. Paroissien
nunez@lepore.com.ar
011 4784 8888

LEPORE | Almagro

Av. Corrientes 3891
esq. J. Salguero
almagro@lepore.com.ar
011 7701 1010

LEPORE | San Cristóbal

Av. San Juan 2199
esq. Pasco
sancristobal@lepore.com.ar
011 4941 4100

LEPORE | Villa Crespo

Aráoz 909
esq. Jufre
villacrespo@lepore.com.ar
011 4859 4600

LEPORE | Palermo

Av. Scalabrini Ortiz 1500
esq. Honduras
palermo@lepore.com.ar
011 4775 0999

LEPORE | Recoleta

Av. Las Heras 2406
esq. Laprida
recoleta@lepore.com.ar
011 4805 5050