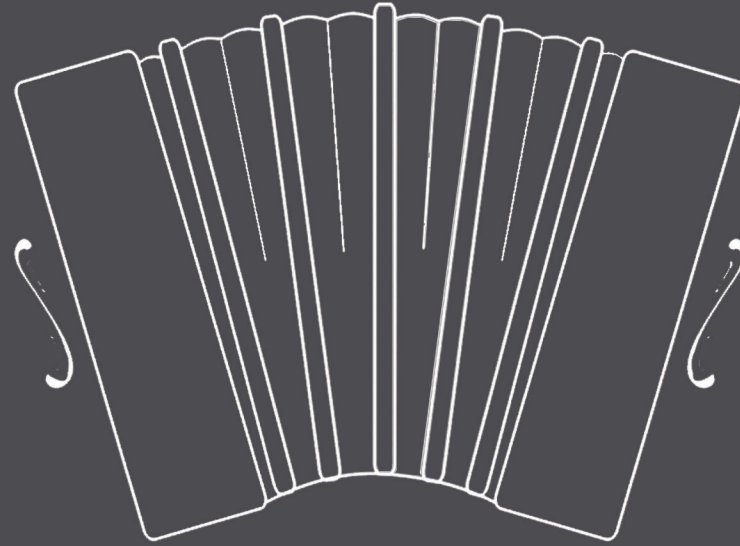


LEPORE

Estados Unidos 3871 | Boedo, C.A.B.A.

LEPORE

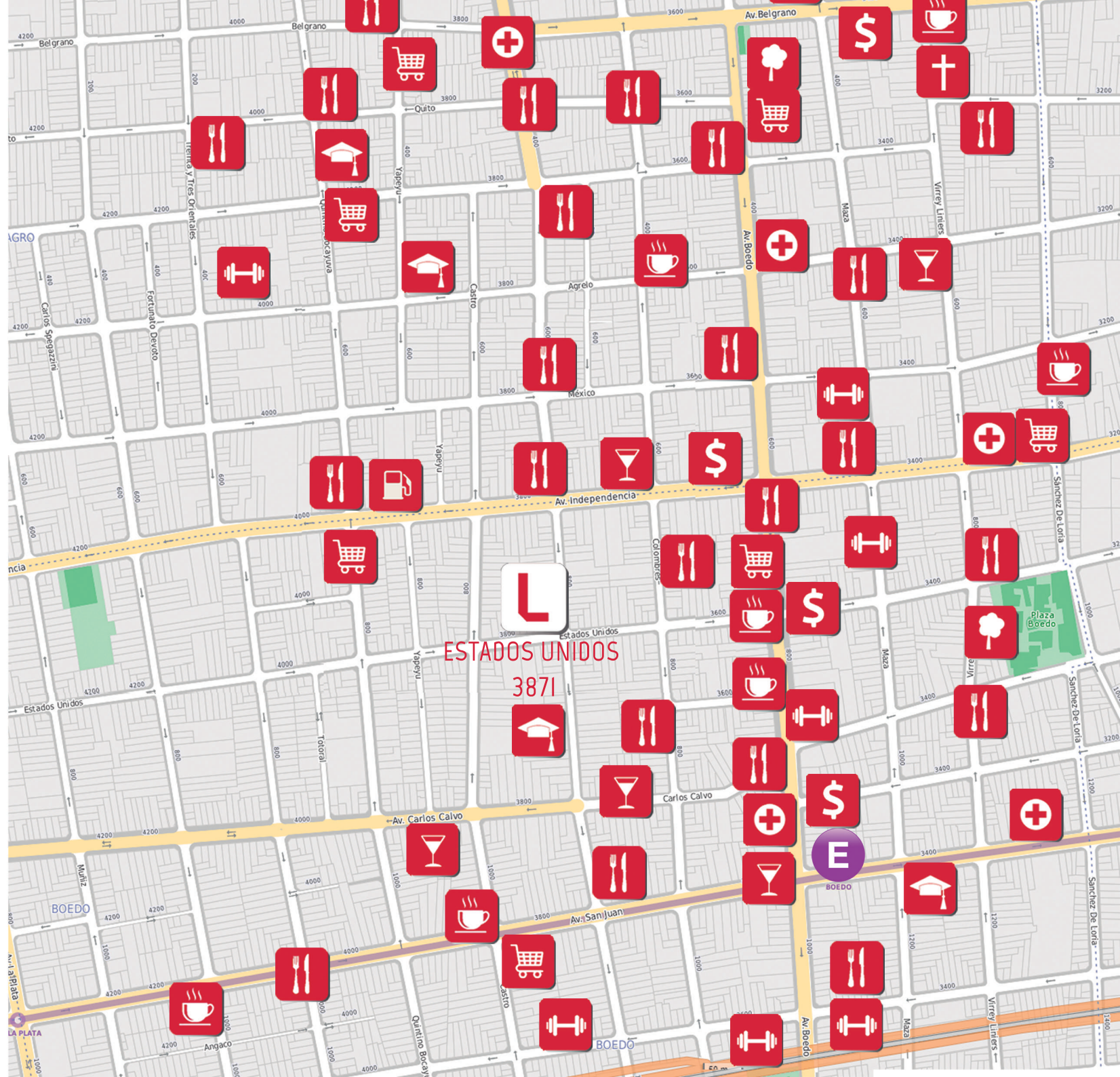


EDIFICIO
TANIA



BOEDO

PUNTOS DE INTERÉS (POI 's)



BOEDO

ESTADOS UNIDOS 3871

SUBSUELO

- E. BICICLETAS

PLANTA BAJA

- HALL DE ENTRADA
- ESTACIONAMIENTO

PISOS 2° A 12°

- UNIDADES FUNCIONALES

PISO 12°

- TERRAZA
- SUM

PISO 13°

- SOLARIUM
- DUCHAS



ESTADOS UNIDOS 3871

Boedo | CABA

AMENITIES



PARRILLA



SOLARIUM



SUM



DUCHAS



ESTADOS UNIDOS 3871

Piso
2 AL 10

Departamento
A

TIPOLOGÍA
3 ambientes
CON BALCÓN TERRAZA

SUP. TOTAL PROPIA
86.70 m²

SUP. CUBIERTA 74.70 m² SUP. SEMICUBIERTA 12.00 m²



◀ A

A

ESTADOS UNIDOS 3871

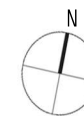
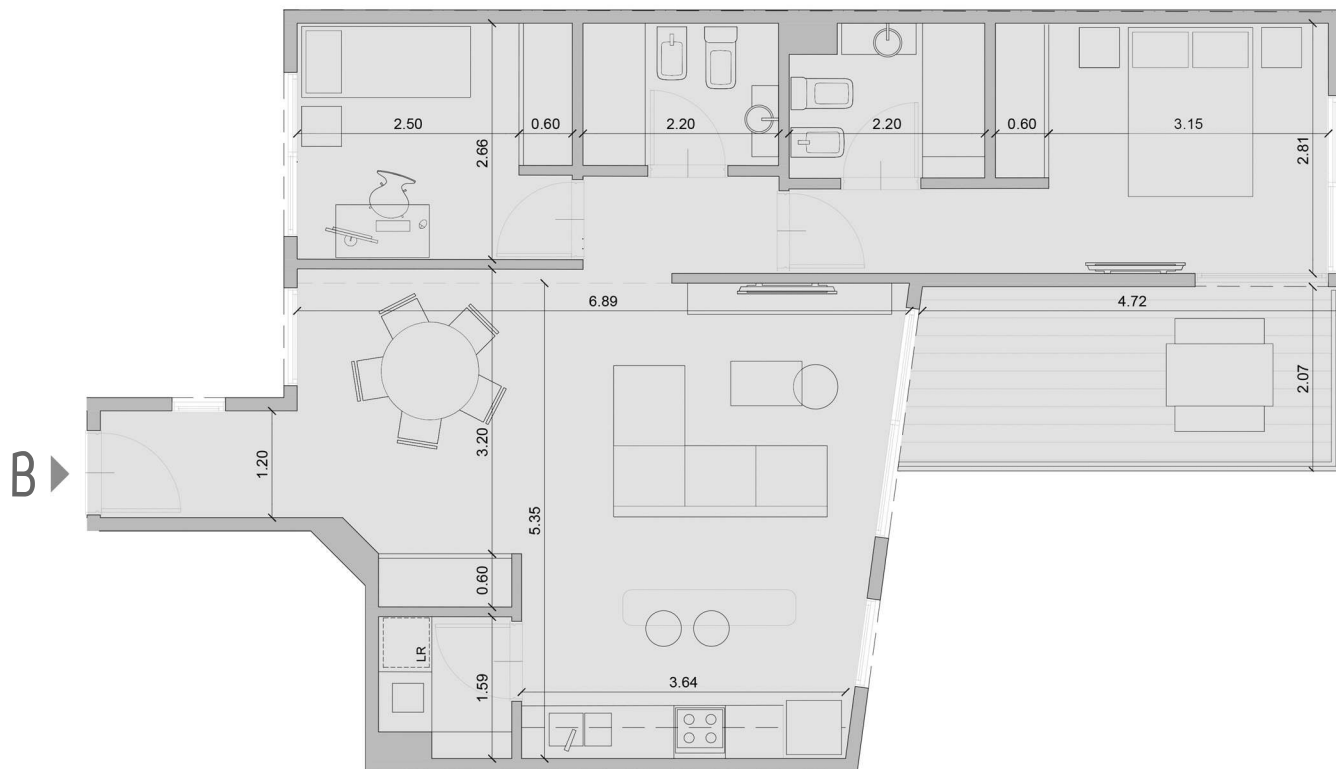
Piso
2 AL II

Departamento
B

TIPOLOGÍA
3 ambientes
CON BALCÓN TERRAZA

SUP. TOTAL PROPIA
84.50 M²

SUP. CUBIERTA 74.50 M² SUP. SEMICUBIERTA 10.00 M²



ESTADOS UNIDOS 3871

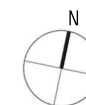
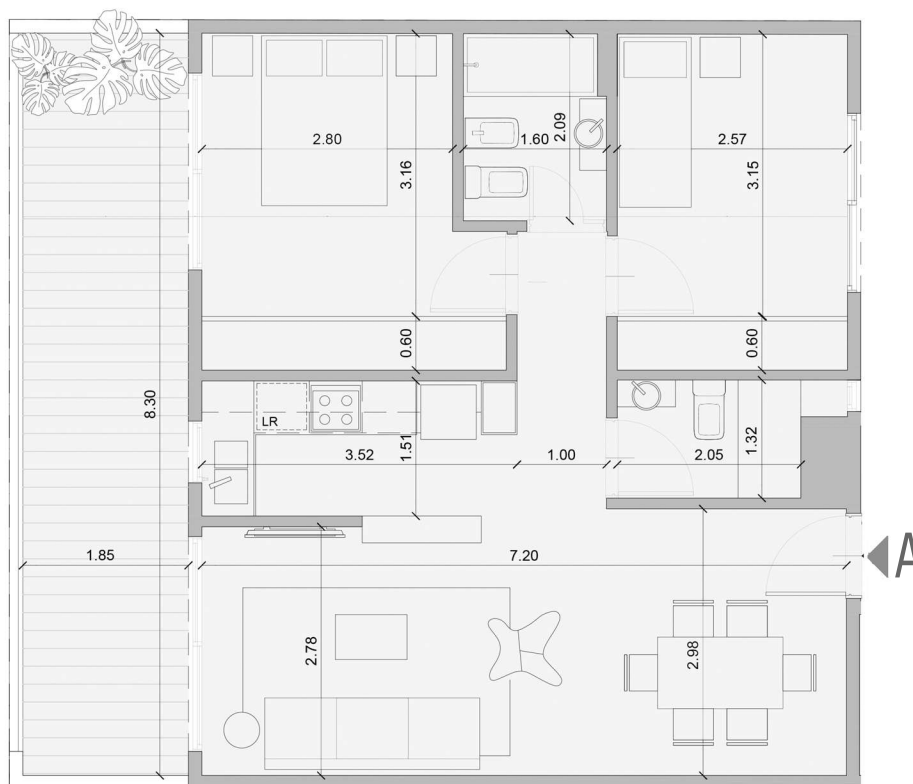
Piso
II

Departamento
A

TIPOLOGÍA
3 ambientes
CON TERRAZA

SUP. TOTAL PROPIA
80.40 m²

SUP. CUBIERTA 63.80 m² SUP. Descubierta 16.60 m²



NOTA: LOS MATERIALES Y ESPECIFICACIONES DEL PLANO ESTÁN SUJETOS A MODIFICACIONES ARQUITECTÓNICAS Y OTRAS A LA SOLA DISCRECIÓN DEL DESARROLLADOR, CONSTRUCTOR O ARQUITECTO, O QUE ASÍ SE REQUIERAN POR LEY. LOS PLANOS DE PLANTA PUEDEN NO SER A ESCALA. CUALQUIER MUEBLE, ELECTRODOMÉSTICO O ARTÍCULO DE DECORADOR REPRESENTADO AQUÍ SE MUESTRA ÚNICAMENTE CON FINES ARTÍSTICOS E ILUSTRATIVOS Y NO ESTÁ INCLUIDO EN LA COMPRA Y VENTA DE LA RESIDENCIA. LAS DIMENSIONES INDICADAS SE MIDEN A LOS LÍMITES EXTERIORES DE LA PARED EXTERIOR Y LA LÍNEA CENTRAL DE LAS PAREDES INTERIORES Y, DE HECHO, VARIAN DE LAS DIMENSIONES QUE SE DETERMINARÍAN MEDIANTE EL USO DE LA DESCRIPCIÓN Y DEFINICIÓN DE LA "UNIDAD" QUE SE ESTABLECE EN LA DECLARACIÓN (QUE GENERALMENTE SÓLO INCLUYE EL ESPACIO AÉREO INTERNO ENTRE LAS PAREDES PERIMETRALES Y EXCLUYE LOS COMPONENTES ESTRUCTURALES INTERIORES). ADÉMÁS, LAS MEDICIONES DE HABITACIONES ESTABLECIDAS EN CUALQUIER PLANO DE PLANTA SE TOMAN GENERALMENTE EN LOS MAYORES PUNTOS DE CADA HABITACIÓN DETERMINADA (COMO SI LA HABITACIÓN FUERA UN RECTÁNGULO PERFECTO), SIN TENER EN CUENTA LAS SALIDAS DEL CORTE. EN CONSECUENCIA, EL ÁREA DE LA HABITACIÓN REAL SERÁ TÍPICAMENTE MENOR QUE EL PRODUCTO OBTENIDO MULTIPLICANDO LA LONGITUD POR LA ANCHURA DECLARADOS. TODAS LAS DIMENSIONES SON APROXIMADAS Y TODOS LOS PLANOS Y PLANES DE DESARROLLO ESTÁN SUJETOS A CAMBIOS. REPRESENTACIONES ORALES NO PUEDEN CONSIDERARSE COMO CORRECTAS DECLARACIONES DEL DESARROLLADOR. LEPORE PROPIEDADES S. A. ES UNA PERSONA JURÍDICA CONSTITUIDA BAJO LA LEYES DE LA REPÚBLICA ARGENTINA Y EJERCE EL CORRETAJE EN LOS TÉRMINOS DEL ARTÍCULO 1345 Y CONCORDANTES DEL CÓDIGO CIVIL Y COMERCIAL DE LA NACIÓN. TODAS LAS OPERACIONES EN LAS QUE LEPORE PROPIEDADES S. A. TOMA PARTICIPACIÓN SON SUPERVISADAS, COORDINADAS Y FORMALIZADAS POR UN CORREDDOR MATRICULADO. EL TRABAJO DE TODOS LOS DEPENDIENTES DE LEPORE PROPIEDADES S. A. ES COORDINADO Y SUPERVISADO POR UN CORREDDOR MATRICULADO. CUCICBA MATRICULADA NÚMERO 931 Y 1139.

ESTADOS UNIDOS 3871

Boedo | CABA

DETALLES DE TERMINACIÓN

Carpinterías de aluminio anodizado Linea A30 negra con DVH.

Muros interiores terminados con yeso y pintura al látex.

Cielorrasos de yeso aplicado en ambientes principales y cielorrasos suspendidos en placa de roca de yeso.

Pisos: Porcellanato de primera Calidad.

Mueble de cocina con bajo mesada y alacena melaminicos con herrajes de primera calidad, mesada de cocina granito negro Brasil o de cuarzo primera calidad. Pileta de cocina Johnson acero o similar.

Artefactos de cocina: Marca domec o similar y campana de extracción.

Revestimientos: Porcellanato de primera calidad en baños y cocinas.

Artefactos sanitarios: Mesadas de Neolith con bachas de apoyar en baños y toilette.

Grifería: Griferías FV y losa sanitaria Ferrum o similar.

Frentes de placard melaminicos con sistema integral corredizo y herrajes de primera calidad. Interiores en melamina completos. Sector de colgar corto y largo. Cajonera con correderas metálicas.

Pre-instalacion para equipos de aire acondicionado sistema split.



ESTADOS UNIDOS 3871

Boedo | CABA

EDIFICIOS Entregados

 CLAUDIO
AZCUY



Estados Unidos 860

Boedo - CABA
2 y 3 ambientes
2017 - 2020



Estados Unidos 3731

Boedo - CABA
1, 2, 3 y 4 ambientes
2024 - 2026



Estados Unidos 3798

Boedo - CABA
1, 2, 3 y 4 ambientes
2023 - 2025



Castro Barros 826

Boedo - CABA
1, 2 y 3 ambientes
2024 - 2026



LEPORE

LEPORE.COM.AR

LEPORE | Caballito I

Av. Juan B. Alberdi 705
esq. San José de Calasanz
caballito@lepore.com.ar
011 4905 5500

LEPORE | Caballito II

Av. Directorio 299
esq. Viel
caballitosur@lepore.com.ar
011 4905 5510

LEPORE | Núñez

Av. Cabildo 3999
esq. Paroissien
nunez@lepore.com.ar
011 4784 8888

LEPORE | Almagro

Av. Corrientes 3891
esq. J. Salguero
almagro@lepore.com.ar
011 7701 1010

LEPORE | San Cristóbal

Av. San Juan 2199
esq. Pasco
sancristobal@lepore.com.ar
011 4941 4100

LEPORE | Villa Crespo

Aráoz 909
esq. Jufre
villacrespo@lepore.com.ar
011 4859 4600

LEPORE | Palermo

Av. Scalabrini Ortiz 1500
esq. Honduras
palermo@lepore.com.ar
011 4775 0999

LEPORE | Recoleta

Av. Las Heras 2406
esq. Laprida
recoleta@lepore.com.ar
011 4805 5050