



GALLO 1215 | BARRIO NORTE, C.A.B.A

BARRIO NORTE



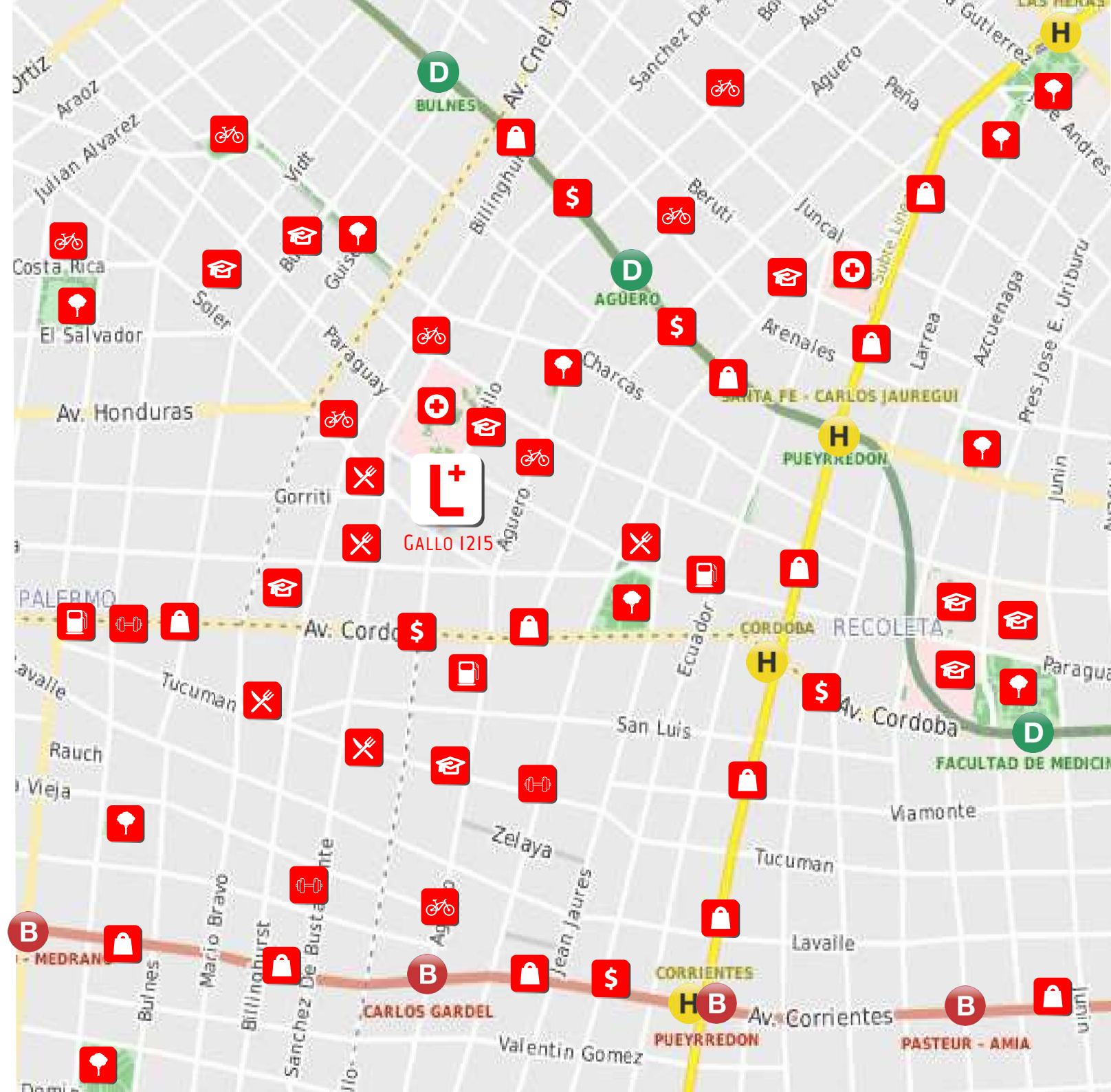
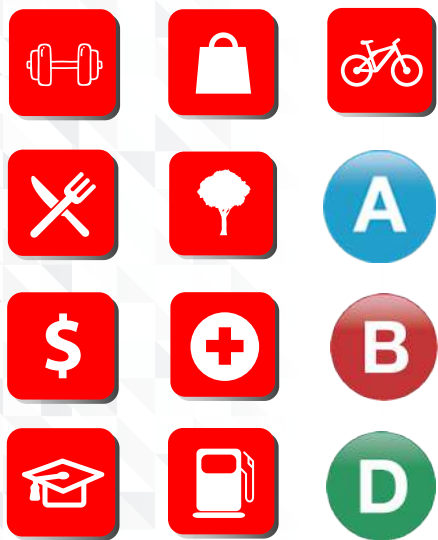
GALERÍA FOTOGRÁFICA

Barrio Norte es una denominación no oficial para referirse popularmente a una zona de la Ciudad Autónoma de Buenos Aires (Argentina) que comprende parte de los barrios Retiro y Recoleta, y donde predominan los residentes de clases media-alta y alta. Este barrio es conocido con este nombre porque antiguamente se encontraba al norte de la zona céntrica de la ciudad. Barrio Norte se caracteriza por su opulencia, gran vida cultural, su arquitectura, sus palacios, residencias, museos y amplios parques.



BARRIO NORTE

PUNTOS DE INTERÉS (POI's)



BA RRIO NOR TE

GALLO 1215

PLANTA BAJA

- ACCESO A EDIFICIO
- LOCAL COMERCIAL
- LAUNDRY

PLANTA 1 A 8

- UNIDADES DE 1 Y 2 AMBIENTES

PLANTA 9

- UNIDAD DE 2 AMBIENTES
- SUM

PLANTA 10

- PISCINA
- SOLÁRIUM





GALLO 1215

BARRIO NORTE | CABA

AMENITIES



SUM



LAUNDRY



PISCINA



TERRAZA



SOLÁRIUM



NOTA: Los materiales y especificaciones del plano están sujetos a modificaciones arquitectónicas y otras a la sola discreción del desarrollador, constructor o arquitecto, o que así se requiera por ley. Los planos de planta pueden no ser a escala. Cualquier mueble, electrodoméstico o artículo de decorado representado aquí se muestra únicamente con fines artísticos e ilustrativos y no está incluido en la compra y venta de la residencia. Las dimensiones indicadas se miden a los límites exteriores de la pared exterior y la línea central de las paredes interiores y, de hecho, varían de las dimensiones que se determinarían mediante el uso de la descripción y definición de la "unidad" que se establece en la declaración (que generalmente sólo incluye el espacio aéreo interno entre las paredes perimetrales y excluye los componentes estructurales interiores). Además, las mediciones de habitaciones establecidas en cualquier plano de planta se toman generalmente en los mayores puntos de cada habitación determinada (como si la habitación fuera un rectángulo perfecto), sin tener en cuenta las salidas del corte. En consecuencia, el área de la habitación real será típicamente menor que el producto obtenido multiplicando la longitud por la anchura declarados. Todas las dimensiones son aproximadas y todos los planos y planes de desarrollo están sujetos a cambios. Representaciones orales no pueden considerarse como correctas declaraciones del desarrollador.

GALLO 1215





GALLO 1215



GALLO 1215





GALLO 1215

BARRIO NORTE | CABA

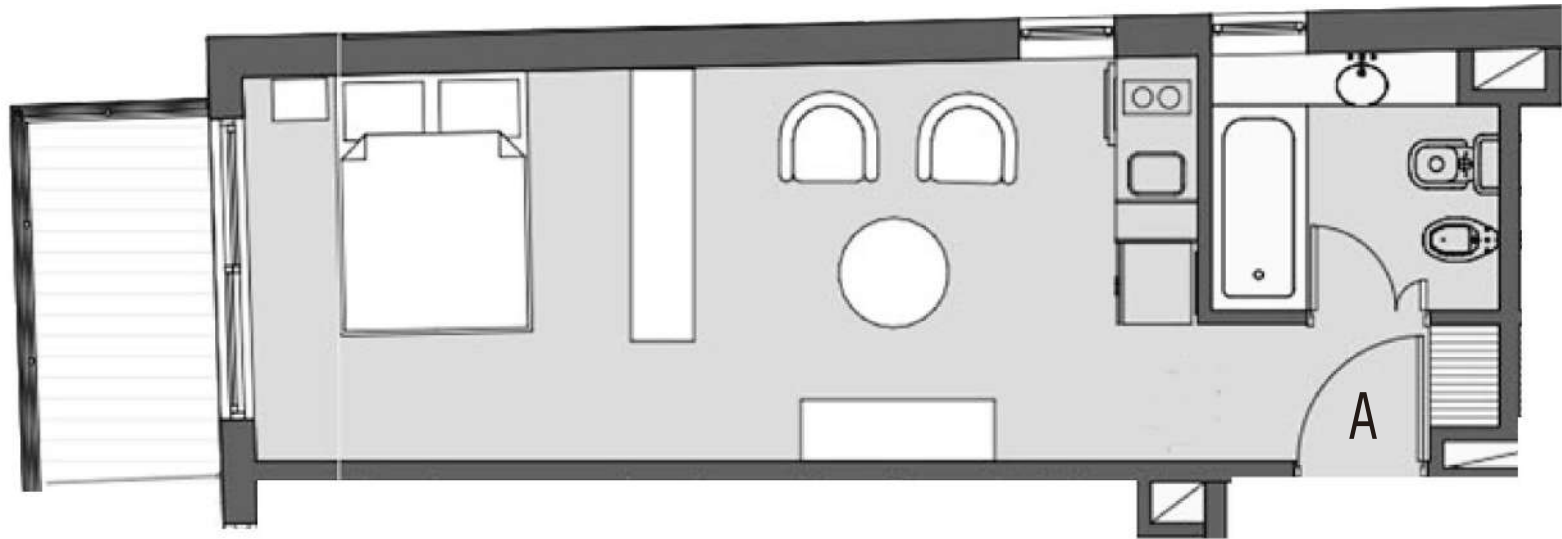
Piso
| AL 7

DEPARTAMENTO
A

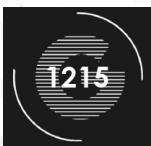
TIPOLOGÍA
| AMBIENTE

SUP. TOTAL PROPIA
30.60 M²

SUP. CUBIERTA SUP. DESCUBIERTA
26.40 M² 4.20 M²



NOTA: Los materiales y especificaciones del plano están sujetos a modificaciones arquitectónicas y otras a la sola discreción del desarrollador, constructor o arquitecto, o que así se requiera por ley. Los planos de planta pueden no ser a escala. Cualquier mueble, electrodoméstico o artículo de decorado representado aquí se muestra únicamente con fines artísticos e ilustrativos y no está incluido en la compra y venta de la residencia. Las dimensiones indicadas se miden a los límites exteriores de la pared exterior y la línea central de las paredes interiores y, de hecho, varían de las dimensiones que se determinarían mediante el uso de la descripción y definición de la "unidad" que se establece en la declaración (que generalmente sólo incluye el espacio aéreo interno entre las paredes perimetrales y excluye los componentes estructurales interiores). Además, las mediciones de habitaciones establecidas en cualquier plano de planta se toman generalmente en los mayores puntos de cada habitación determinada (como si la habitación fuera un rectángulo perfecto), sin tener en cuenta las salidas del corte. En consecuencia, el área de la habitación real será típicamente menor que el producto obtenido multiplicando la longitud por la anchura declarados. Todas las dimensiones son aproximadas y todos los planos y planes de desarrollo están sujetos a cambios. Representaciones orales no pueden considerarse como correctas declaraciones del desarrollador.



GALLO 1215

BARRIO NORTE | CABA

Piso

1 AL 7

DEPARTAMENTO

B

TIPOLOGÍA

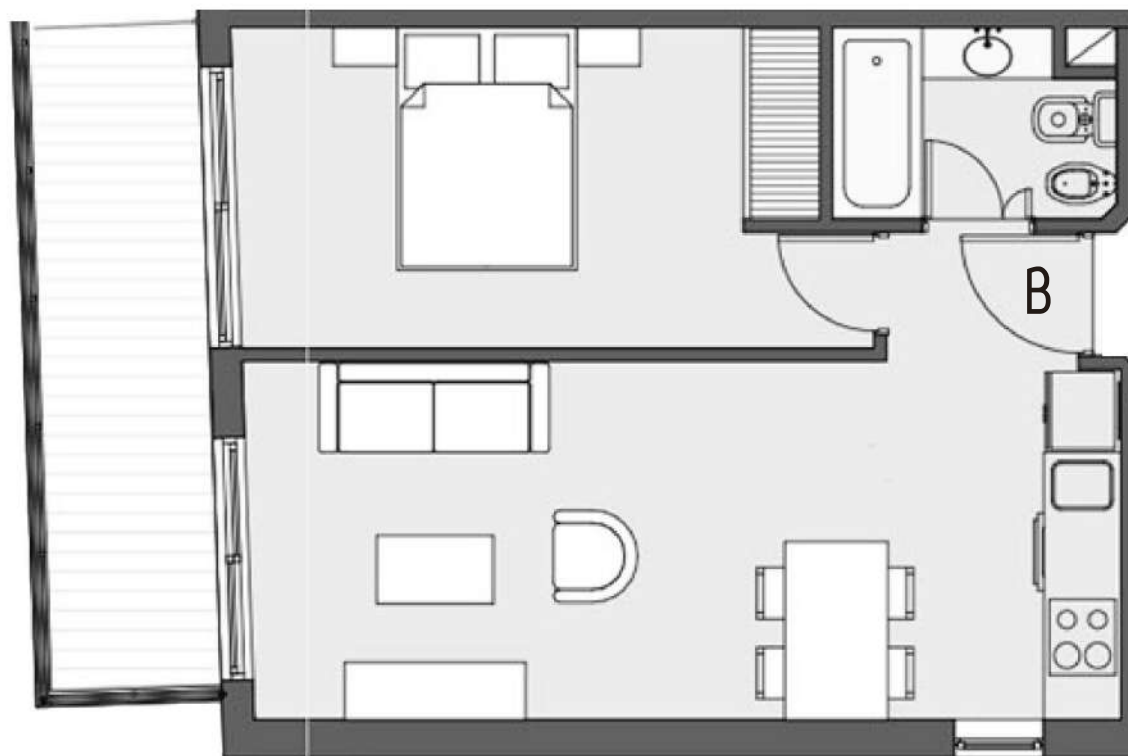
2 AMBIENTES

SUP. TOTAL PROPIA

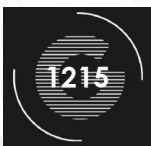
45.60 M²

SUP. CUBIERTA
38.20 M²

SUP. DESCUBIERTA
7.40 M²



NOTA: Los materiales y especificaciones del plano están sujetos a modificaciones arquitectónicas y otras a la sola discreción del desarrollador, constructor o arquitecto, o que así se requiera por ley. Los planos de planta pueden no ser a escala. Cualquier mueble, electrodoméstico o artículo de decorado representado aquí se muestra únicamente con fines artísticos e ilustrativos y no está incluido en la compra y venta de la residencia. Las dimensiones indicadas se miden a los límites exteriores de la pared exterior y la línea central de las paredes interiores y, de hecho, varían de las dimensiones que se determinarían mediante el uso de la descripción y definición de la "unidad" que se establece en la declaración (que generalmente sólo incluye el espacio aéreo interno entre las paredes perimetrales y excluye los componentes estructurales interiores). Además, las mediciones de habitaciones establecidas en cualquier plano de planta se toman generalmente en los mayores puntos de cada habitación determinada (como si la habitación fuera un rectángulo perfecto), sin tener en cuenta las salidas del corte. En consecuencia, el área de la habitación real será típicamente menor que el producto obtenido multiplicando la longitud por la anchura declarados. Todas las dimensiones son aproximadas y todos los planos y planes de desarrollo están sujetos a cambios. Representaciones orales no pueden considerarse como correctas declaraciones del desarrollador.



GALLO I215

BARRIO NORTE | CABA

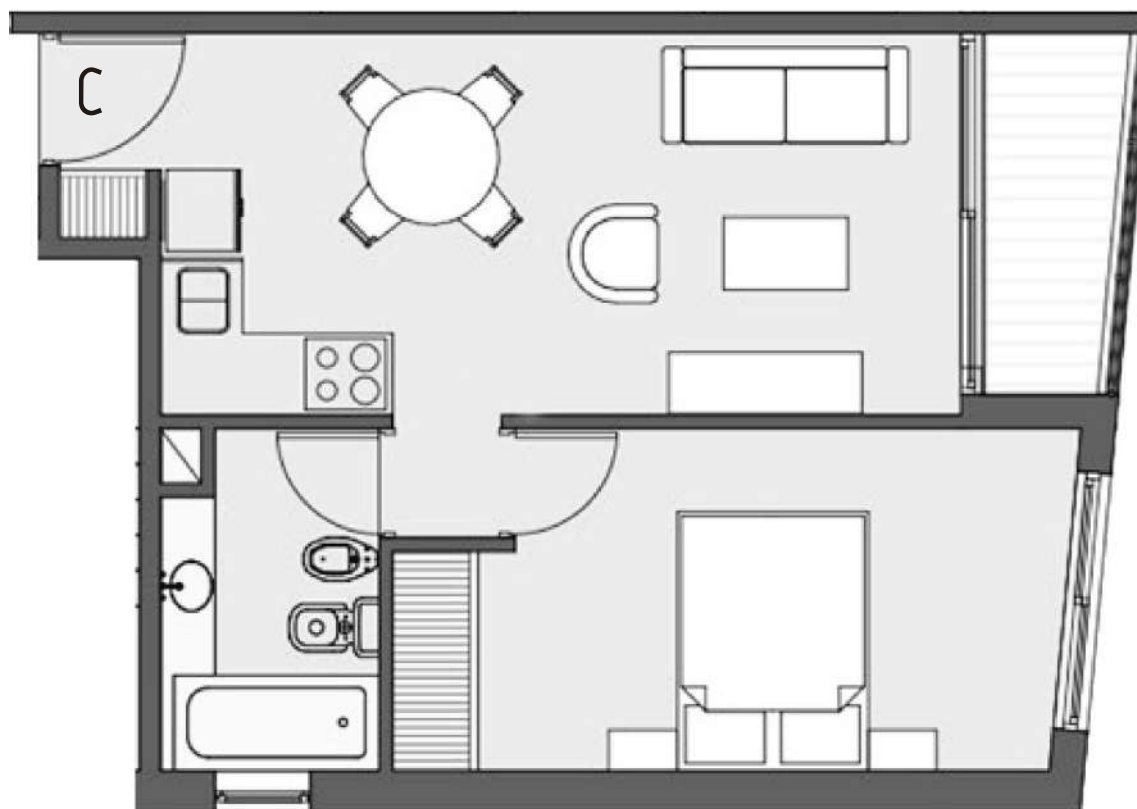
Piso
I AL 7

DEPARTAMENTO
C

TIPOLOGÍA
2 AMBIENTES

SUP. TOTAL PROPIA
40.00 m²

SUP. CUBIERTA 37.30 m² SUP. DESCUBIERTA 2.70 m²



NOTA: Los materiales y especificaciones del plano están sujetos a modificaciones arquitectónicas y otras a la sola discreción del desarrollador, constructor o arquitecto, o que así se requiera por ley. Los planos de planta pueden no ser a escala. Cualquier mueble, electrodoméstico o artículo de decorado representado aquí se muestra únicamente con fines artísticos e ilustrativos y no está incluido en la compra y venta de la residencia. Las dimensiones indicadas se miden a los límites exteriores de la pared exterior y la línea central de las paredes interiores y, de hecho, varían de las dimensiones que se determinarían mediante el uso de la descripción y definición de la "unidad" que se establece en la declaración (que generalmente sólo incluye el espacio aéreo interno entre las paredes perimetrales y excluye los componentes estructurales interiores). Además, las mediciones de habitaciones establecidas en cualquier plano de planta se toman generalmente en los mayores puntos de cada habitación determinada (como si la habitación fuera un rectángulo perfecto), sin tener en cuenta las salidas del corte. En consecuencia, el área de la habitación real será típicamente menor que el producto obtenido multiplicando la longitud por la anchura declarados. Todas las dimensiones son aproximadas y todos los planos y planes de desarrollo están sujetos a cambios. Representaciones orales no pueden considerarse como correctas declaraciones del desarrollador.



GALLO 1215

BARRIO NORTE | CABA

Piso

| AL 7

DEPARTAMENTO

D

TIPOLOGÍA

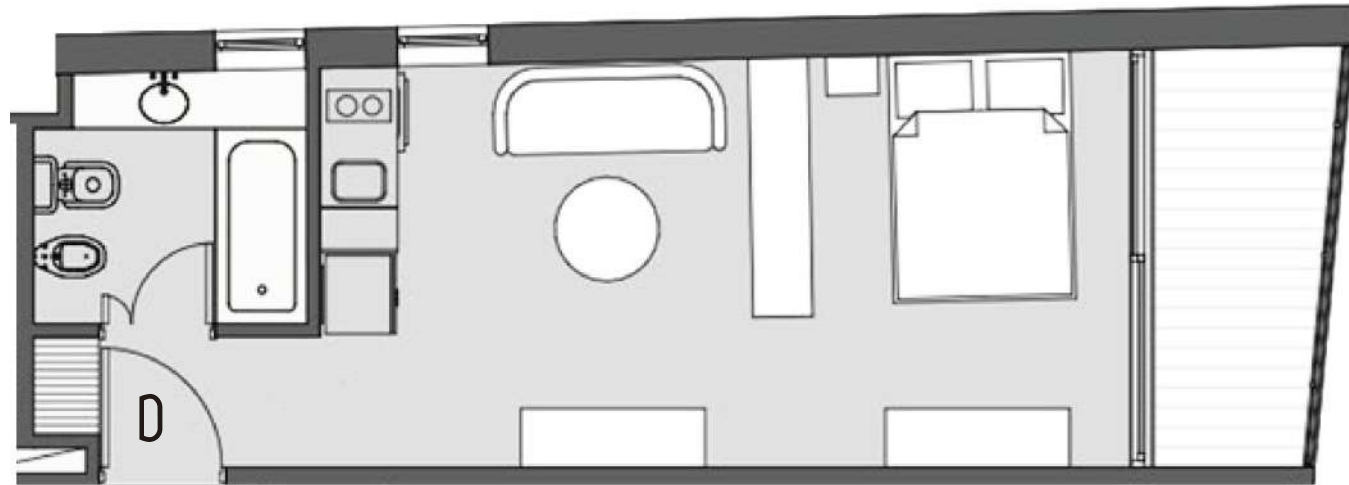
| AMBIENTE

SUP. TOTAL PROPIA

29.20 M²

SUP. CUBIERTA
25.20 M²

SUP. DESCUBIERTA
4.00 M²



NOTA: Los materiales y especificaciones del plano están sujetos a modificaciones arquitectónicas y otras a la sola discreción del desarrollador, constructor o arquitecto, o que así se requiera por ley. Los planos de planta pueden no ser a escala. Cualquier mueble, electrodoméstico o artículo de decorado representado aquí se muestra únicamente con fines artísticos e ilustrativos y no está incluido en la compra y venta de la residencia. Las dimensiones indicadas se miden a los límites exteriores de la pared exterior y la línea central de las paredes interiores y, de hecho, varían de las dimensiones que se determinarían mediante el uso de la descripción y definición de la "unidad" que se establece en la declaración (que generalmente sólo incluye el espacio aéreo interno entre las paredes perimetrales y excluye los componentes estructurales interiores). Además, las mediciones de habitaciones establecidas en cualquier plano de planta se toman generalmente en los mayores puntos de cada habitación determinada (como si la habitación fuera un rectángulo perfecto), sin tener en cuenta las salidas del corte. En consecuencia, el área de la habitación real será típicamente menor que el producto obtenido multiplicando la longitud por la anchura declarados. Todas las dimensiones son aproximadas y todos los planos y planes de desarrollo están sujetos a cambios. Representaciones orales no pueden considerarse como correctas declaraciones del desarrollador.



GALLO 1215

BARRIO NORTE | CABA

Piso

8

DEPARTAMENTO

A

TIPOLOGÍA

2 AMBIENTES

SUP. TOTAL PROPIA

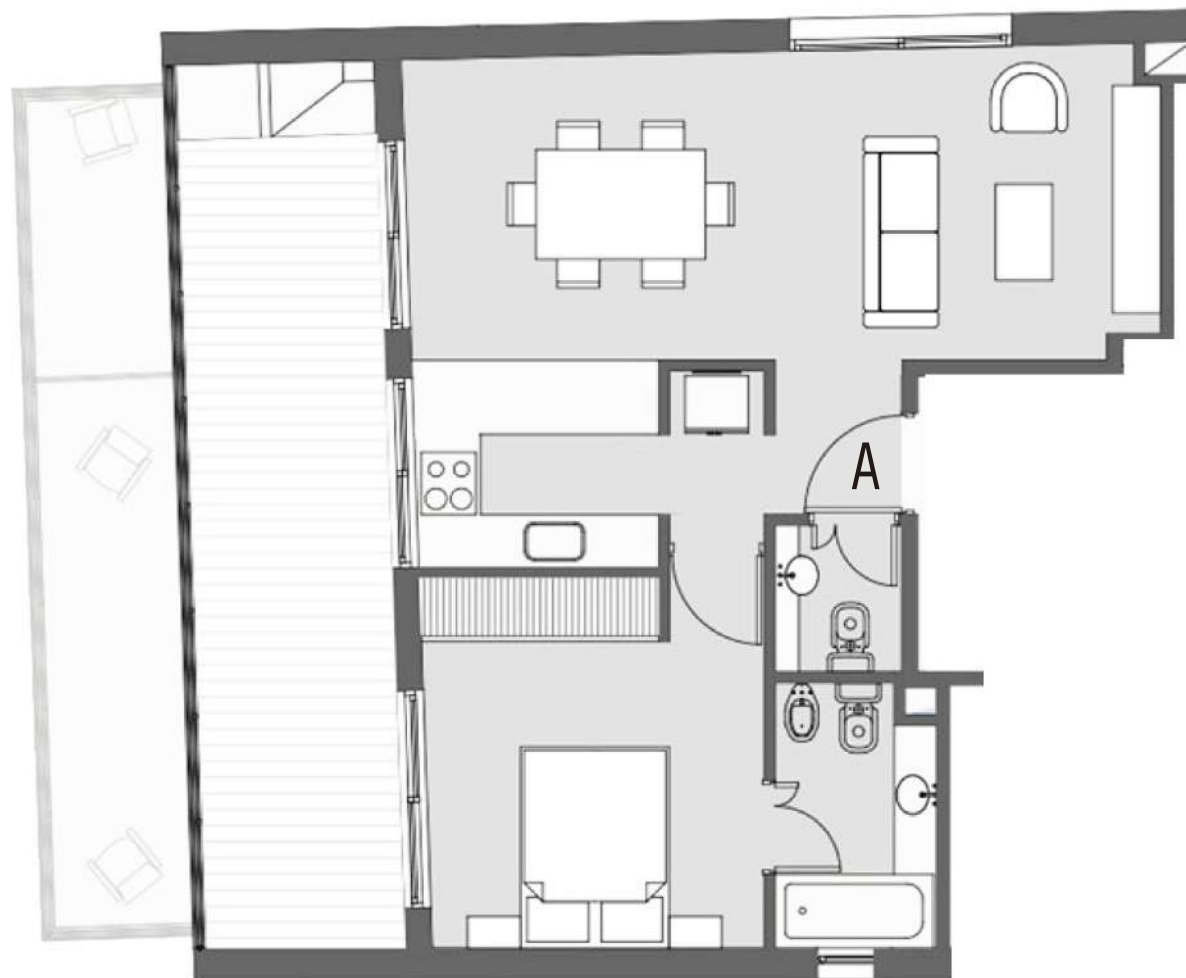
63.80 m²

SUP. CUBIERTA

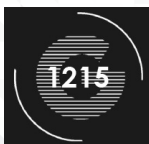
47.40 m²

SUP. DESCUBIERTA

16.40 m²



NOTA: Los materiales y especificaciones del plano están sujetos a modificaciones arquitectónicas y otras a la sola discreción del desarrollador, constructor o arquitecto, o que así se requiera por ley. Los planos de planta pueden no ser a escala. Cualquier mueble, electrodoméstico o artículo de decorado representado aquí se muestra únicamente con fines artísticos e ilustrativos y no está incluido en la compra y venta de la residencia. Las dimensiones indicadas se miden a los límites exteriores de la pared exterior y la línea central de las paredes interiores y, de hecho, varían de las dimensiones que se determinarían mediante el uso de la descripción y definición de la "unidad" que se establece en la declaración (que generalmente sólo incluye el espacio aéreo interno entre las paredes perimetrales y excluye los componentes estructurales interiores). Además, las mediciones de habitaciones establecidas en cualquier plano de planta se toman generalmente en los mayores puntos de cada habitación determinada (como si la habitación fuera un rectángulo perfecto), sin tener en cuenta las salidas del corte. En consecuencia, el área de la habitación real será típicamente menor que el producto obtenido multiplicando la longitud por la anchura declarados. Todas las dimensiones son aproximadas y todos los planos y planes de desarrollo están sujetos a cambios. Representaciones orales no pueden considerarse como correctas declaraciones del desarrollador.



GALLO 1215

BARRIO NORTE | CABA

Piso

8

DEPARTAMENTO

C

TIPOLOGÍA

2 AMBIENTES

SUP. TOTAL PROPIA

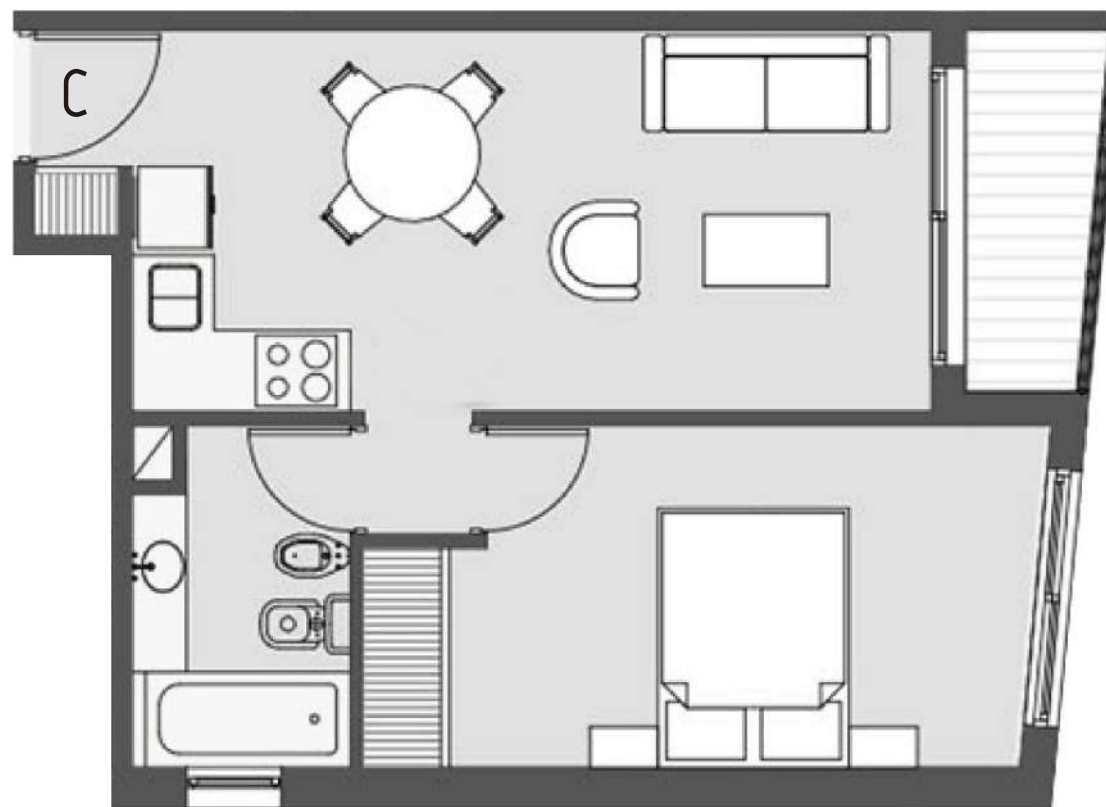
40.00 m²

SUP. CUBIERTA

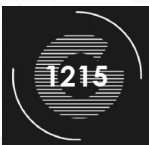
37.30 m²

SUP. DESCUBIERTA

2.70 m²



NOTA: Los materiales y especificaciones del plano están sujetos a modificaciones arquitectónicas y otras a la sola discreción del desarrollador, constructor o arquitecto, o que así se requiera por ley. Los planos de planta pueden no ser a escala. Cualquier mueble, electrodoméstico o artículo de decorado representado aquí se muestra únicamente con fines artísticos e ilustrativos y no está incluido en la compra y venta de la residencia. Las dimensiones indicadas se miden a los límites exteriores de la pared exterior y la línea central de las paredes interiores y, de hecho, varían de las dimensiones que se determinarían mediante el uso de la descripción y definición de la "unidad" que se establece en la declaración (que generalmente sólo incluye el espacio aéreo interno entre las paredes perimetrales y excluye los componentes estructurales interiores). Además, las mediciones de habitaciones establecidas en cualquier plano de planta se toman generalmente en los mayores puntos de cada habitación determinada (como si la habitación fuera un rectángulo perfecto), sin tener en cuenta las salidas del corte. En consecuencia, el área de la habitación real será típicamente menor que el producto obtenido multiplicando la longitud por la anchura declarados. Todas las dimensiones son aproximadas y todos los planos y planes de desarrollo están sujetos a cambios. Representaciones orales no pueden considerarse como correctas declaraciones del desarrollador.



GALLO I215

BARRIO NORTE | CABA

PISO

8

DEPARTAMENTO

D

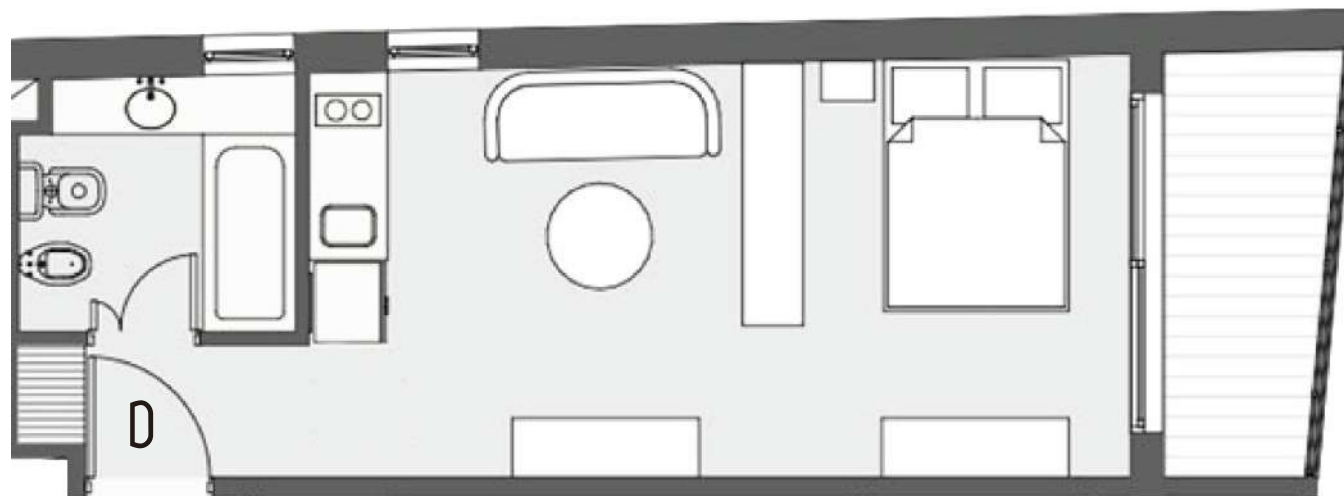
TIPOLOGÍA
I AMBIENTE

SUP. TOTAL PROPIA

29.20 m²

SUP. CUBIERTA
25.50 m²

SUP. DESCUBIERTA
4.00 m²



NOTA: Los materiales y especificaciones del plano están sujetos a modificaciones arquitectónicas y otras a la sola discreción del desarrollador, constructor o arquitecto, o que así se requiera por ley. Los planos de planta pueden no ser a escala. Cualquier mueble, electrodoméstico o artículo de decorado representado aquí se muestra únicamente con fines artísticos e ilustrativos y no está incluido en la compra y venta de la residencia. Las dimensiones indicadas se miden a los límites exteriores de la pared exterior y la línea central de las paredes interiores y, de hecho, varían de las dimensiones que se determinarían mediante el uso de la descripción y definición de la "unidad" que se establece en la declaración (que generalmente sólo incluye el espacio aéreo interno entre las paredes perimetrales y excluye los componentes estructurales interiores). Además, las mediciones de habitaciones establecidas en cualquier plano de planta se toman generalmente en los mayores puntos de cada habitación determinada (como si la habitación fuera un rectángulo perfecto), sin tener en cuenta las salidas del corte. En consecuencia, el área de la habitación real será típicamente menor que el producto obtenido multiplicando la longitud por la anchura declarados. Todas las dimensiones son aproximadas y todos los planos y planes de desarrollo están sujetos a cambios. Representaciones orales no pueden considerarse como correctas declaraciones del desarrollador.



GALLO 1215

BARRIO NORTE | CABA

Piso

9

DEPARTAMENTO

A

TIPOLOGÍA

2 AMBIENTES

SUP. TOTAL PROPIA

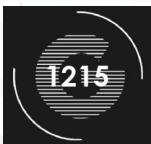
50.50 M²

SUP. CUBIERTA
34.00 M²

SUP. DESCUBIERTA
16.50 M²



NOTA: Los materiales y especificaciones del plano están sujetos a modificaciones arquitectónicas y otras a la sola discreción del desarrollador, constructor o arquitecto, o que así se requiera por ley. Los planos de planta pueden no ser a escala. Cualquier mueble, electrodoméstico o artículo de decorado representado aquí se muestra únicamente con fines artísticos e ilustrativos y no está incluido en la compra y venta de la residencia. Las dimensiones indicadas se miden a los límites exteriores de la pared exterior y la línea central de las paredes interiores y, de hecho, varían de las dimensiones que se determinarían mediante el uso de la descripción y definición de la "unidad" que se establece en la declaración (que generalmente sólo incluye el espacio aéreo interno entre las paredes perimetrales y excluye los componentes estructurales interiores). Además, las mediciones de habitaciones establecidas en cualquier plano de planta se toman generalmente en los mayores puntos de cada habitación determinada (como si la habitación fuera un rectángulo perfecto), sin tener en cuenta las salidas del corte. En consecuencia, el área de la habitación real será típicamente menor que el producto obtenido multiplicando la longitud por la anchura declarados. Todas las dimensiones son aproximadas y todos los planos y planes de desarrollo están sujetos a cambios. Representaciones orales no pueden considerarse como correctas declaraciones del desarrollador.



GALLO I215

BARRIO NORTE | CABA

DETALLES DE TERMINACIÓN

EDIFICIO:

CIELORRASOS:

- Suspendidos en placa de yeso en baños y cocinas.
- Aplicados en yeso en dormitorios y living comedor.

CARPINTERÍAS EXTERIORES:

- Aluminio de alta prestación del tipo A40.
- Vidrios dobles de seguridad.

CARPINTERÍAS INTERIORES:

- Puertas interiores de doble contacto en madera.

TERMINACIONES DE PISOS:

- Las unidades se entregarán con pisos del tipo porcelanato simil madera en baños, cocinas, habitaciones y living comedor.

COCINAS:

- Muebles bajo mesada y alacena en melamina, mesadas de granito, bachas de acero inoxidable "mi pileta".
- Griferías monocomando FV.
- Anafes eléctricos sobre mesada.

AIRE ACONDICIONADO:

- Frio-Calor en todos los ambientes.

- Cerradura electrónica en las puertas de acceso a los departamentos





GALLO I215

BARRIO NORTE | CABA

DETALLES DE TERMINACIÓN

ÁREAS COMUNES:

- Agua Caliente Central con termotanques RHEEM de alta recuperación.
- Ascensor de última generación, marca CONDOR, con puertas automáticas en acero inoxidable.
- WIFI en zonas comunes.
- Bicicleteros.
- Laundry.
- Terraza verde con solárium.
- Alajamiento de diseño en terrazas y espacios comunes.
- Parrilla de uso común.
- Apto Profesional.
- Piscina.



NOTA: Los materiales y especificaciones del plano están sujetos a modificaciones arquitectónicas y otras a la sola discreción del desarrollador, constructor o arquitecto, o que así se requiera por ley. Los planos de planta pueden no ser a escala. Cualquier mueble, electrodoméstico o artículo de decorado representado aquí se muestra únicamente con fines artísticos e ilustrativos y no está incluido en la compra y venta de la residencia. Las dimensiones indicadas se miden a los límites exteriores de la pared exterior y la línea central de las paredes interiores y, de hecho, varían de las dimensiones que se determinarían mediante el uso de la descripción y definición de la "unidad" que se establece en la declaración (que generalmente sólo incluye el espacio aéreo interno entre las paredes perimetrales y excluye los componentes estructurales interiores). Además, las mediciones de habitaciones establecidas en cualquier plano de planta se toman generalmente en los mayores puntos de cada habitación determinada (como si la habitación fuera un rectángulo perfecto), sin tener en cuenta las salidas del corte. En consecuencia, el área de la habitación real será típicamente menor que el producto obtenido multiplicando la longitud por la anchura declarados. Todas las dimensiones son aproximadas y todos los planos y planes de desarrollo están sujetos a cambios. Representaciones orales no pueden considerarse como correctas declaraciones del desarrollador.

GALLO 1215



GALLO 1215



GALLO 1215

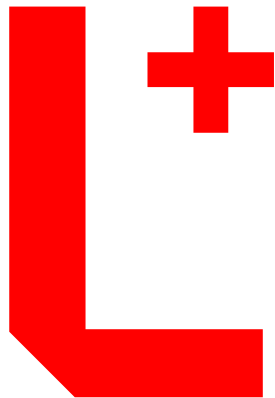


GALLO 1215



GALLO 1215





LEPORE

LEPORE CABALLITO I

AV. JUAN B. ALBERDI 705
ESQ. SAN JOSÉ DE CALASANZ
CABALLITO@LEPORE.COM.AR
011 4905 5500

LEPORE CABALLITO II

AV. DIRECTORIO 299
ESQ. VIEL
CABALLITOSUR@LEPORE.COM.AR
011 4905 5510

LEPORE CENTRO

AV. CORRIENTES 1199
ESQ. LIBERTAD
CENTRO@LEPORE.COM.AR
011 4331 3030

LEPORE PALERMO

URIARTE 2199
ESQ. PARAGUAY
PALERMO@LEPORE.COM.AR
011 4775 0999

LEPORE SAN CRISTÓBAL

AV. SAN JUAN 2199
ESQ. PASCO
SANCRISTOBAL@LEPORE.COM.AR
011 4941 4100

LEPORE VILLA CRESPO

ARÁOZ 909
ESQ. JUFRE
VILLACRESPO@LEPORE.COM.AR
011 44859 4600

LEPORE BARRIO NORTE

AV. LAS HERAS 2406
ESQ. LAPRIDA
BNORTE@LEPORE.COM.AR
011 4805 5050

LEPORE PATAGONIA

AV. ARRAYANES 295
VILLA LA ANGOSTURA - NEUQUÉN
PATAGONIA@LEPORE.COM.AR
02944 495 303