

LEPORE

JOSÉ MÁRMOL 262

ALMAGRO, C.A.B.A.

JM262

Almagro

emro® desarrollos
urbanos

JM262



Un proyecto que se distingue por su
meticulosa atención al detalle.



JM262

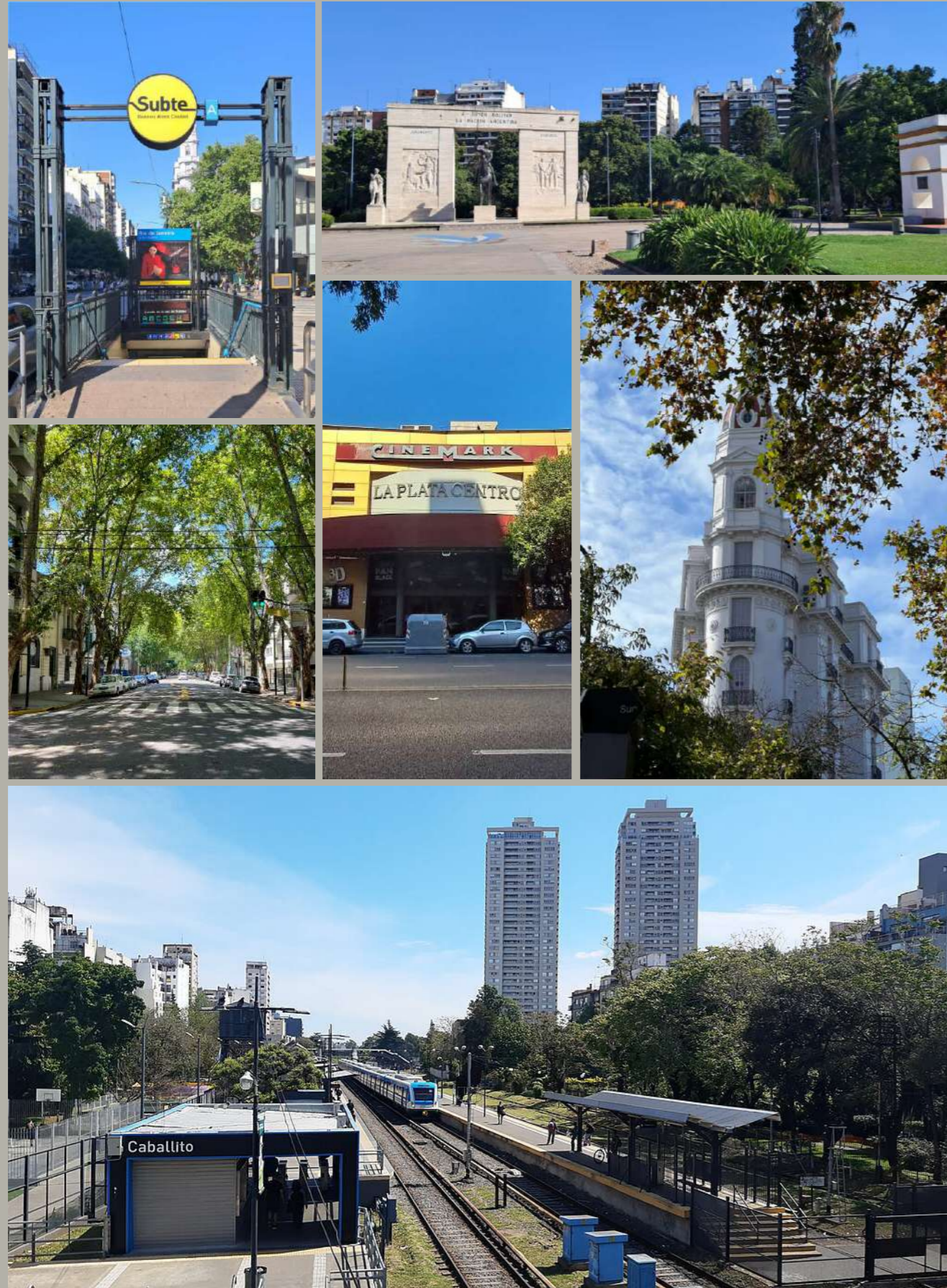
Sobre el proyecto

José Marmol 262 es un edificio residencial compuesto por 20 departamentos de 2, 3 y 4 ambientes y una variedad de amenities diseñados para el uso y disfrute de los propietarios. Se destaca su excelente ubicación a pasos del centro comercial de Caballito.

JM262 es un edificio pensado para quienes buscan comodidad y modernidad. Con una calidad constructiva que se destaca en la zona, ofrece detalles constructivos que marcan la diferencia.

Diferenciales destacados:

- Parrillas individuales en cada unidad.
- Piscina y solárium.
- SUM para reuniones.
- Cocheras y bici parking.



Residencial y urbano

En una tranquila calle residencial, pero a pocos pasos del activo centro comercial de Caballito, se encuentra JM262.

Esta zona se destaca por su excelente conectividad a través de múltiples medios de transporte e importantes avenidas, sus espacios verdes emblemáticos como el Parque Rivadavia y una variada oferta comercial y gastronómica.

JM262

En JM262, los amenities elevan tu experiencia de vida.

Disfrutá y relajate en la piscina y el solárium, organizá tus eventos y celebraciones en un moderno SUM y aprovechá la comodidad de cocheras y bicicletero. Además, **cada unidad cuenta con una parrilla propia**, ofreciendo el equilibrio perfecto entre privacidad y disfrute. Todo lo que necesitas para una vida práctica y placentera, en un entorno diseñado para vos.



Piscina



Cocheras



SUM



Solárium



Bici Parking

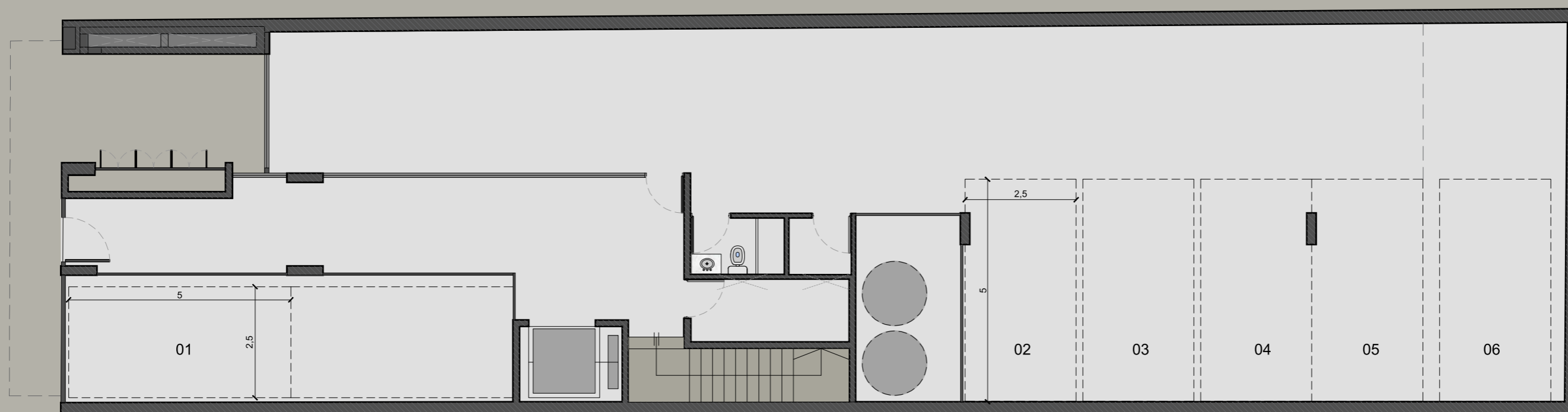


Piscina y solarium: Espacios ideales para relajarse y disfrutar del aire libre sin salir de casa.

Salón de usos múltiples: Perfecto para reuniones familiares, eventos o simplemente compartir momentos especiales.



Los planos, imágenes y renders incluidos en este folleto son aproximadas y con fines ilustrativos y no representan el proyecto final, ni sus materiales ni su mobiliario. Las superficies y designaciones definitivas de las unidades -hasta ahora sólo aproximadas- y de los espacios propios y comunes resultarán de los planos finales de obra que sean aprobados por las autoridades competentes. El desarrollador se reserva los derechos para introducir aquellas modificaciones que pudieran resultar necesarias o convenientes para el desarrollo.



01/02/03/04/05/06
Espacio Guardacoches

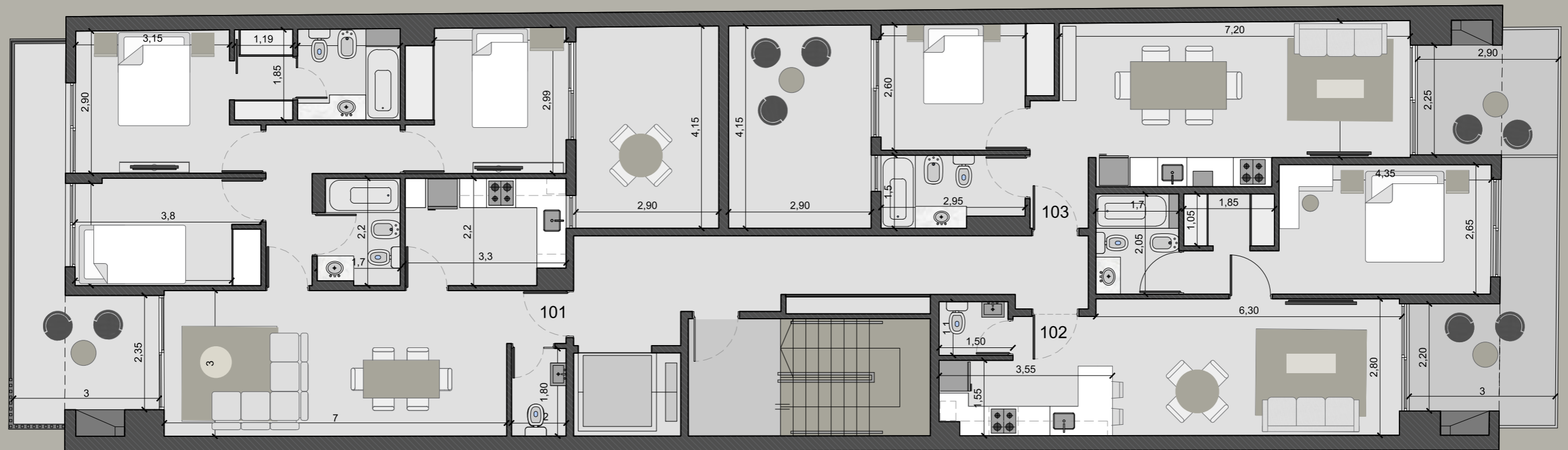
JM262 | Planta Baja



Los planos, imágenes y renders incluidos en este folleto son aproximadas y con fines ilustrativos y no representan el proyecto final, ni sus materiales ni su mobiliario. Las superficies y designaciones definitivas de las unidades -hasta ahora sólo aproximadas- y de los espacios propios y comunes resultarán de los planos finales de obra que sean aprobados por las autoridades competentes. El desarrollador se reserva los derechos para introducir aquellas modificaciones que pudieran resultar necesarias o convenientes para el desarrollo.

103- 2 amb
+ patio

40 m2 cubiertos
20.3m2 descubiertos
60.3 m2 totales.



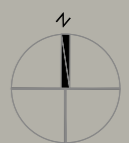
101- 4 amb
+ patio

82m2 cubiertos
26.5 m2 descubiertos
108.5 m2 totales.

102- 2 amb

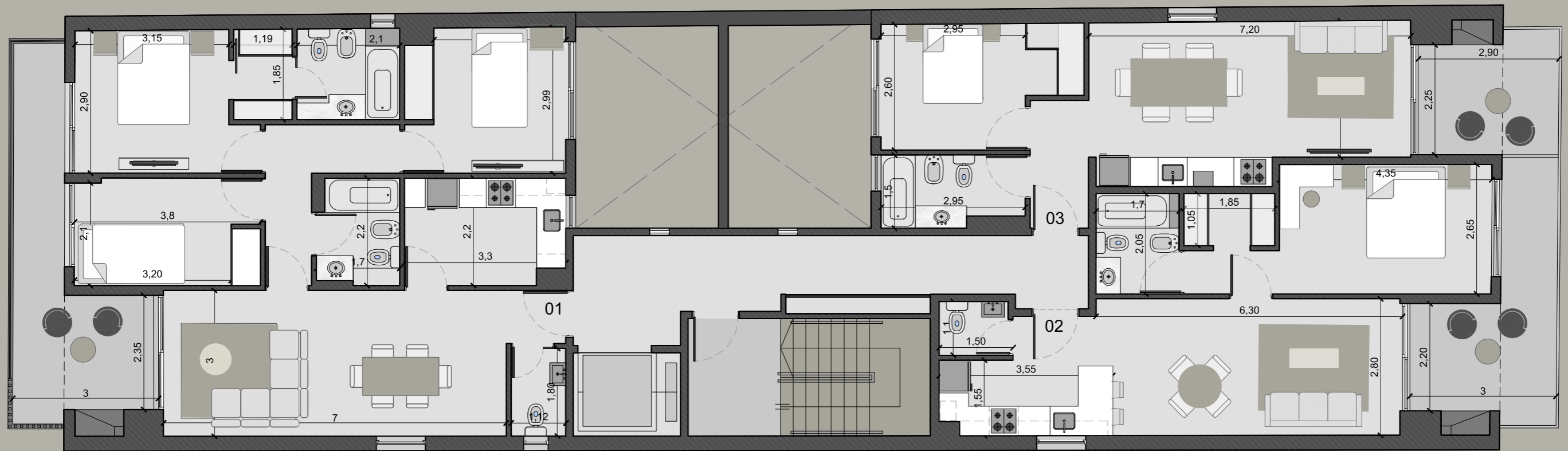
47.2m2 cubiertos
11.6m2 descubiertos
58.8 m2 totales.

JM262 | Planta Piso 1º



03- 2 amb

40 m² cubiertos
7.8 m² descubiertos
47.8 m² totales.



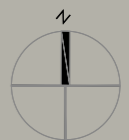
01- 4 amb

82m² cubiertos
14 m² descubiertos
96 m² totales

02- 2 amb

47.2m² cubiertos
11.6m² descubiertos
58.8 m² totales.

JM262 | Planta Piso 2° a 5°



Los planos, imágenes y renders incluidos en este folleto son aproximadas y con fines ilustrativos y no representan el proyecto final, ni sus materiales ni su mobiliario. Las superficies y designaciones definitivas de las unidades -hasta ahora sólo aproximadas- y de los espacios propios y comunes resultarán de los planos finales de obra que sean aprobados por las autoridades competentes. El desarrollador se reserva los derechos para introducir aquellas modificaciones que pudieran resultar necesarias o convenientes para el desarrollo.

603- 2 amb

40 m2 cubiertos
7.8 m2 descubiertos
47.8 m2 totales.



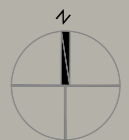
601- 3 amb

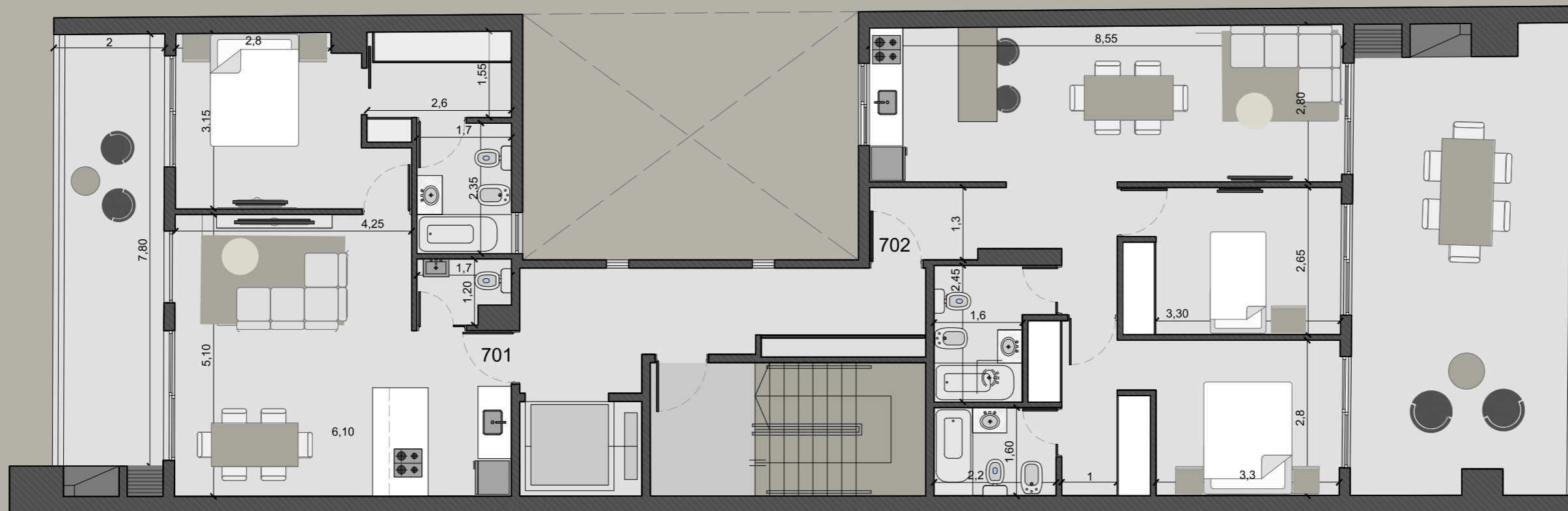
70 m2 cubiertos
25.7 m2 descubiertos
95.7 m2 totales.

602- 2 amb

47.2m2 cubiertos
11.6m2 descubiertos
58.8 m2 totales.

JM262 | Planta Piso 6°





701- 2 amb

52.7 m² cubiertos
16.4 m² descubiertos
69.1 m² totales.

702- 3 amb

69.5 m² cubiertos
34 m² descubiertos
103.7 m² totales.

JM262 | Planta Piso 7°



Los planos, imágenes y renders incluidos en este folleto son aproximadas y con fines ilustrativos y no representan el proyecto final, ni sus materiales ni su mobiliario. Las superficies y designaciones definitivas de las unidades -hasta ahora sólo aproximadas- y de los espacios propios y comunes resultarán de los planos finales de obra que sean aprobados por las autoridades competentes. El desarrollador se reserva los derechos para introducir aquellas modificaciones que pudieran resultar necesarias o convenientes para el desarrollo.

SUM con terraza y parrilla

Piscina con Solarium



JM262 | Planta Piso 8° - Amenities



Los planos, imágenes y renders incluidos en este folleto son aproximadas y con fines ilustrativos y no representan el proyecto final, ni sus materiales ni su mobiliario. Las superficies y designaciones definitivas de las unidades -hasta ahora sólo aproximadas- y de los espacios propios y comunes resultarán de los planos finales de obra que sean aprobados por las autoridades competentes. El desarrollador se reserva los derechos para introducir aquellas modificaciones que pudieran resultar necesarias o convenientes para el desarrollo.

Calidad constructiva en cada detalle



Los planos, imágenes y renders incluidos en este folleto son aproximadas y con fines ilustrativos y no representan el proyecto final, ni sus materiales ni su mobiliario. Las superficies y designaciones definitivas de las unidades -hasta ahora sólo aproximadas- y de los espacios propios y comunes resultarán de los planos finales de obra que sean aprobados por las autoridades competentes. El desarrollador se reserva los derechos para introducir aquellas modificaciones que pudieran resultar necesarias o convenientes para el desarrollo.

*Opciones versátiles para quienes
buscan comodidad y diseño*



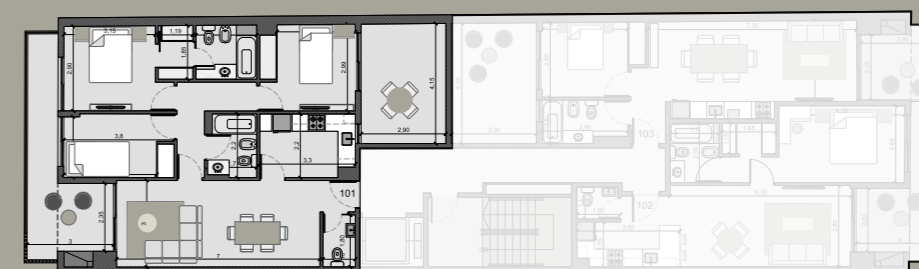
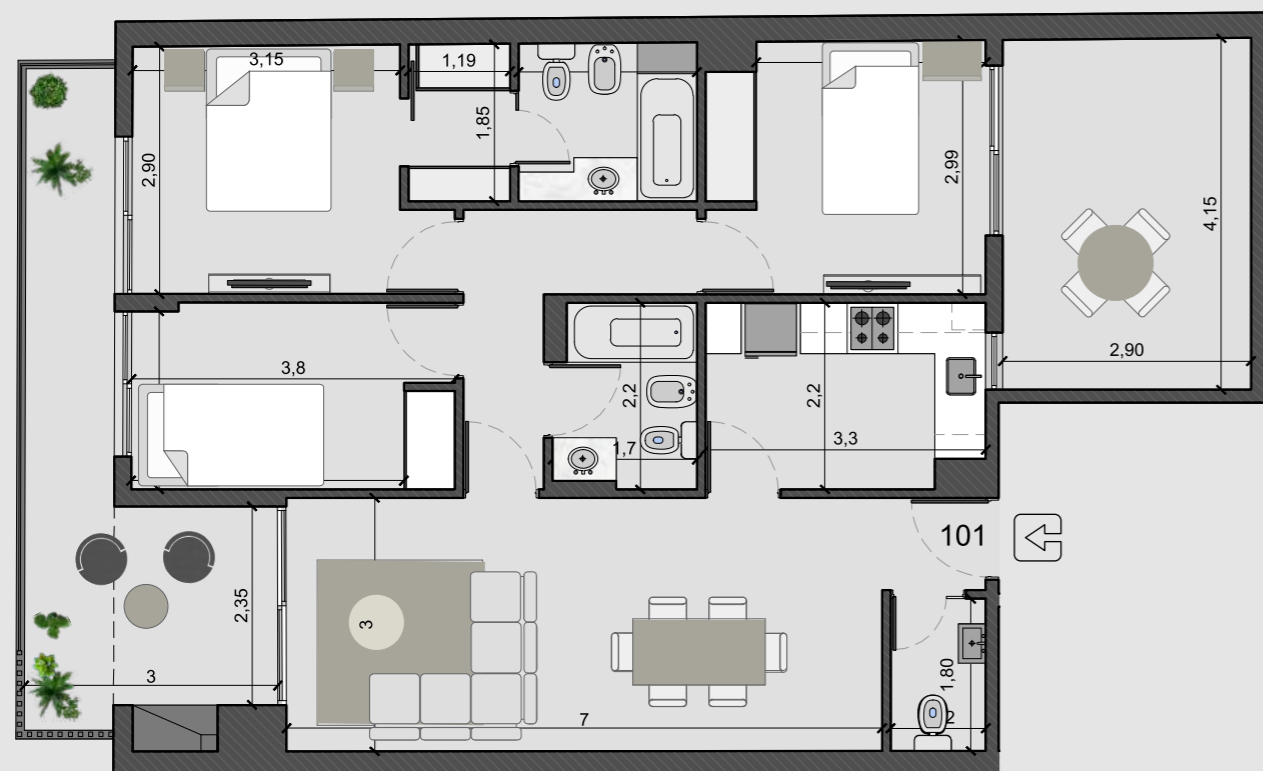
4 ambientes con patio | UF 101

Medidas

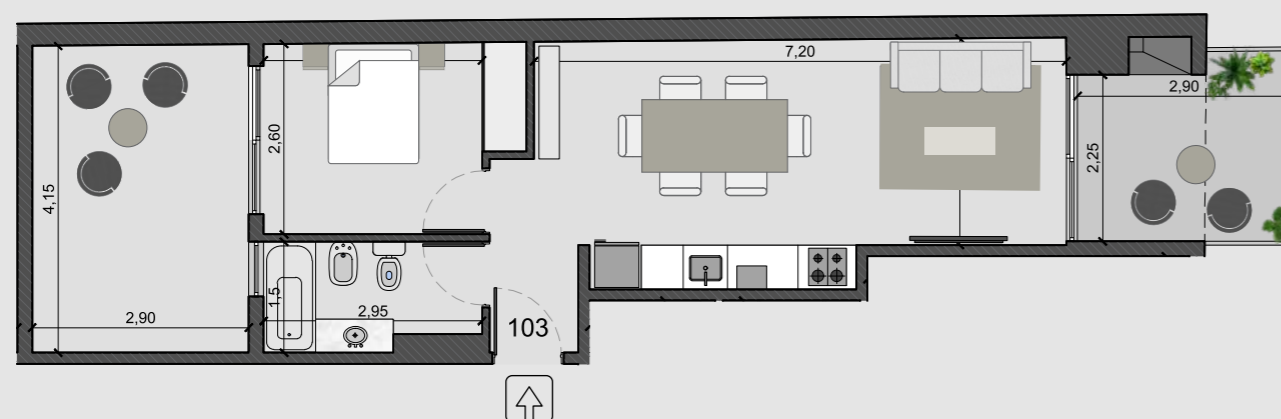
108.5 m² superficie total

82 m² cubiertos

26.5 m² semicubiertos



2 ambientes con patio | UF 103



Medidas

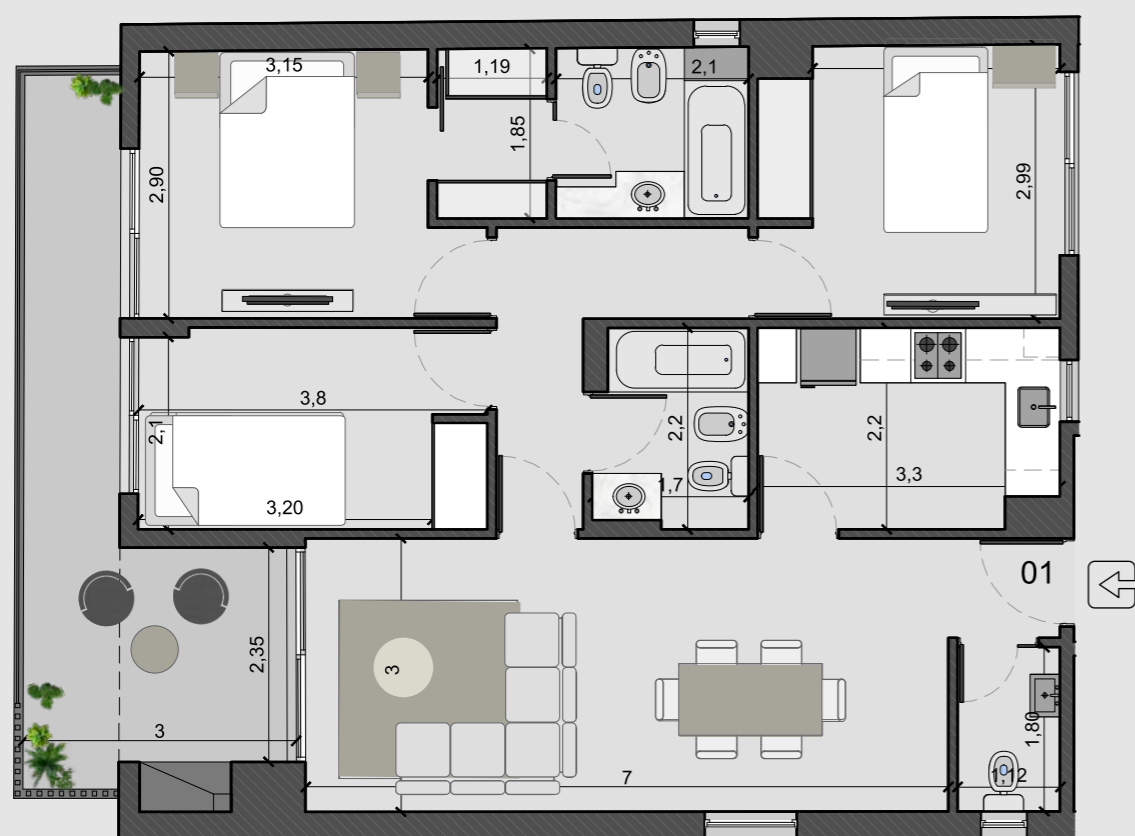
60.3 m² superficie total

40 m² cubiertos

20.3 m² semicubiertos



4 ambientes | UF 201 a 501

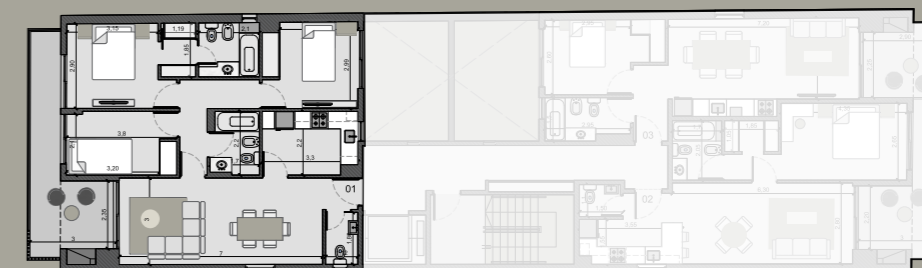


Medidas

96 m² superficie total

82 m² cubiertos

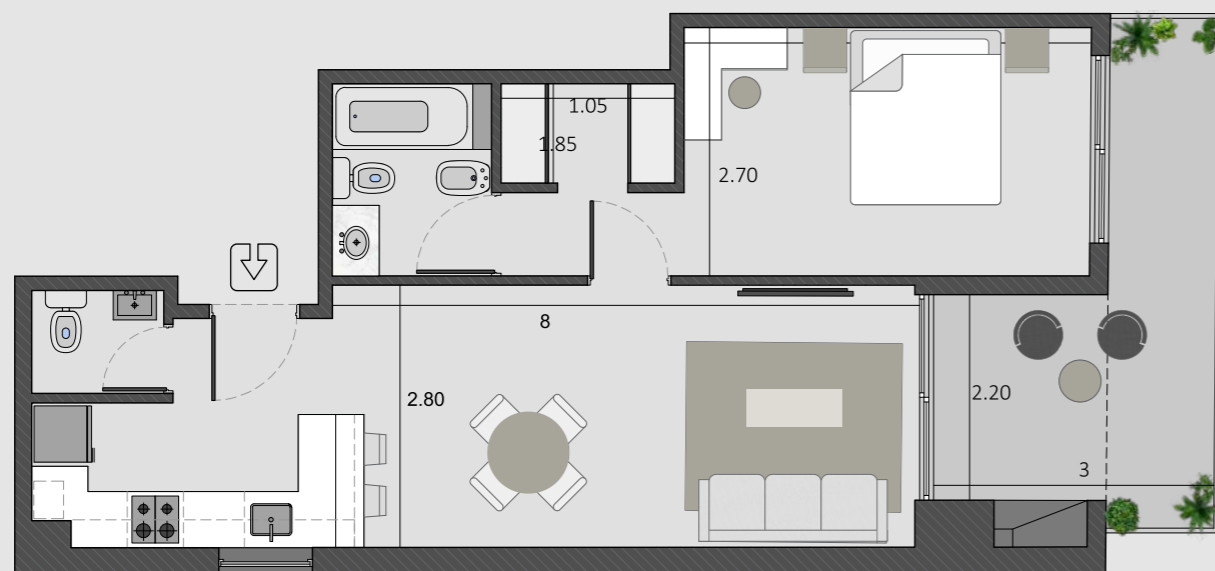
14 m² semicubiertos





Los planos, imágenes y renders incluidos en este folleto son aproximadas y con fines ilustrativos y no representan el proyecto final, ni sus materiales ni su mobiliario. Las superficies y designaciones definitivas de las unidades -hasta ahora sólo aproximadas- y de los espacios propios y comunes resultarán de los planos finales de obra que sean aprobados por las autoridades competentes. El desarrollador se reserva los derechos para introducir aquellas modificaciones que pudieran resultar necesarias o convenientes para el desarrollo.

2 ambientes | UF 102 a 602



Medidas

58.8 m² superficie total

47.2 m² cubiertos

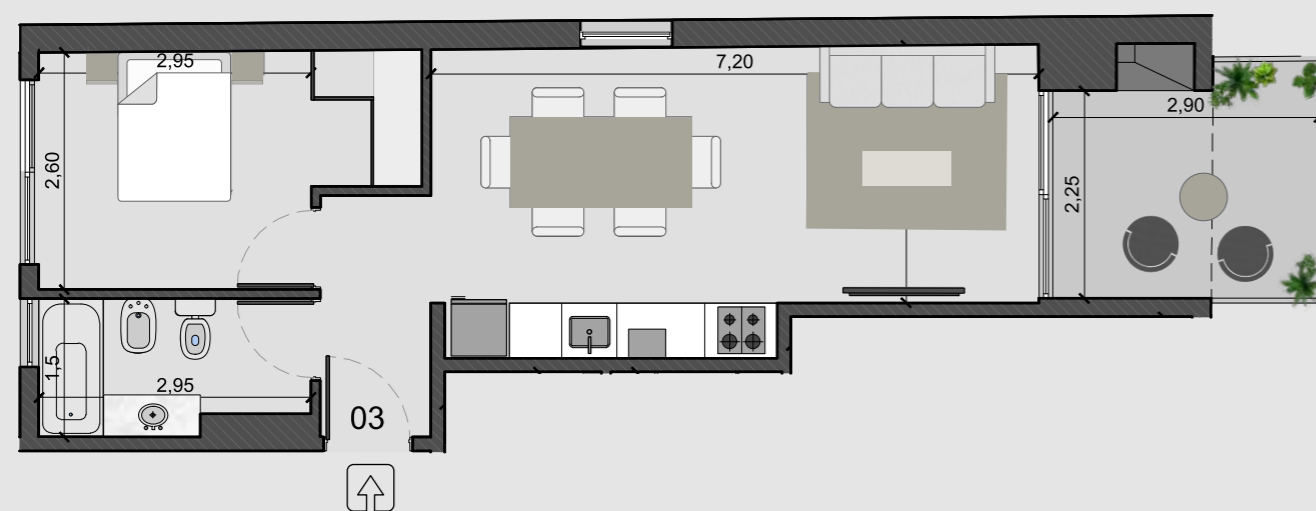
11.6 m² semicubiertos





Los planos, imágenes y renders incluidos en este folleto son aproximadas y con fines ilustrativos y no representan el proyecto final, ni sus materiales ni su mobiliario. Las superficies y designaciones definitivas de las unidades -hasta ahora sólo aproximadas- y de los espacios propios y comunes resultarán de los planos finales de obra que sean aprobados por las autoridades competentes. El desarrollador se reserva los derechos para introducir aquellas modificaciones que pudieran resultar necesarias o convenientes para el desarrollo.

2 ambientes | UF 203 a 603

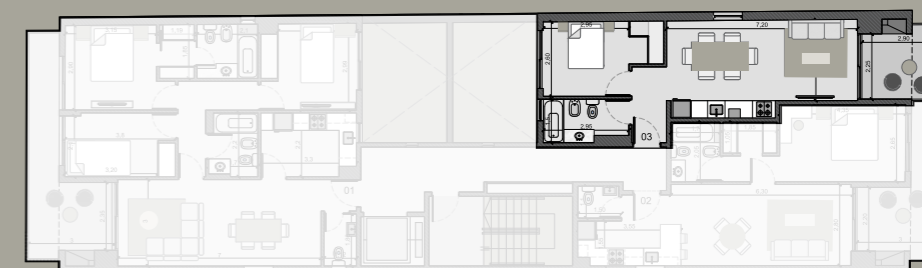


Medidas

47.8 m² superficie total

40 m² cubiertos

7.8 m² semicubiertos





Los planos, imágenes y renders incluidos en este folleto son aproximadas y con fines ilustrativos y no representan el proyecto final, ni sus materiales ni su mobiliario. Las superficies y designaciones definitivas de las unidades -hasta ahora sólo aproximadas- y de los espacios propios y comunes resultarán de los planos finales de obra que sean aprobados por las autoridades competentes. El desarrollador se reserva los derechos para introducir aquellas modificaciones que pudieran resultar necesarias o convenientes para el desarrollo.

3 ambientes | UF 601



Medidas

95.7 m² superficie total

70 m² cubiertos

25.7m² semicubiertos

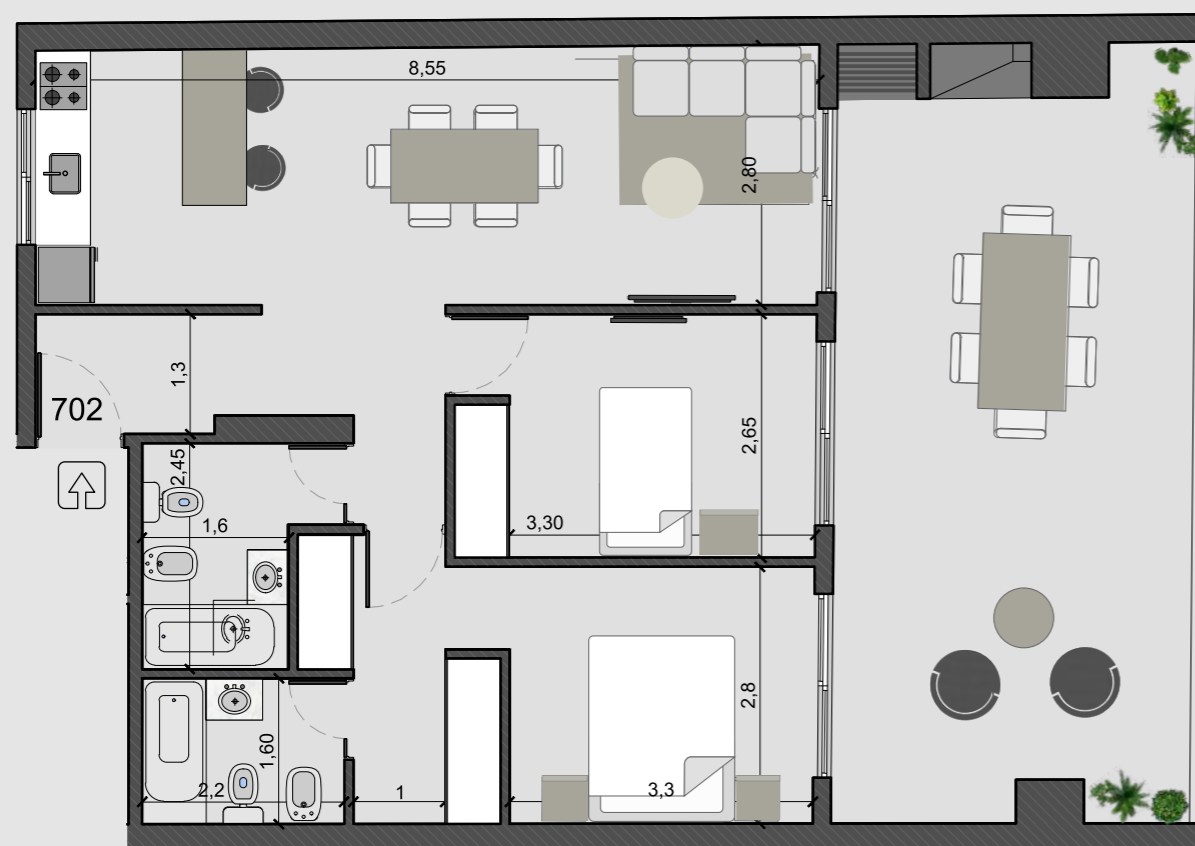


Terraza balcón con parrilla: Calidad y confort, al alcance de tu vida diaria.



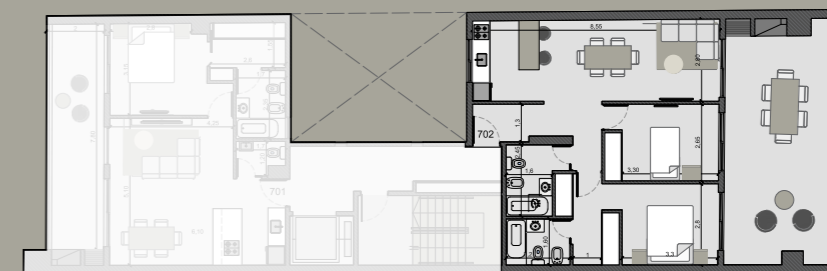
Los planos, imágenes y renders incluidos en este folleto son aproximadas y con fines ilustrativos y no representan el proyecto final, ni sus materiales ni su mobiliario. Las superficies y designaciones definitivas de las unidades -hasta ahora sólo aproximadas- y de los espacios propios y comunes resultarán de los planos finales de obra que sean aprobados por las autoridades competentes. El desarrollador se reserva los derechos para introducir aquellas modificaciones que pudieran resultar necesarias o convenientes para el desarrollo.

3 ambientes | UF 702



Medidas

103.5 m² superficie total
69.5 m² cubiertos
34 m² semicubiertos



Los planos, imágenes y renders incluidos en este folleto son aproximadas y con fines ilustrativos y no representan el proyecto final, ni sus materiales ni su mobiliario. Las superficies y designaciones definitivas de las unidades -hasta ahora sólo aproximadas- y de los espacios propios y comunes resultarán de los planos finales de obra que sean aprobados por las autoridades competentes. El desarrollador se reserva los derechos para introducir aquellas modificaciones que pudieran resultar necesarias o convenientes para el desarrollo.

Ficha técnica

- Cielorrasos suspendidos en placa de yeso en baños y cocinas.
- Carpinterías exteriores aluminio de alta prestación del tipo A40.
- Vidrios dobles de seguridad.
- Carpinterías interiores, puertas de doble contacto en madera.
- Terminaciones en pisos: las unidades se entregarán con pisos del tipo porcelanato en baños, cocinas, habitaciones y living-comedor.
- Vestidor.
- Cocinas: muebles bajo mesada y alacena en melamina con mesadas de granito. Anafes + horno eléctrico.
- Aire acondicionado: preinstalación en todos los ambientes.
- Interiores y frentes de placard.
- Losa radiante.
- Parrilla exclusiva en balcón.



ÚLTIMAS OBRAS

AV. GARAY 659
“San Telmo Concept”



Edificio residencial
Ubicación: San Telmo
Dúplex y monoambiente
Amenities-Local comercial

GALLO 1215
“G1215”



Edificio residencial
Ubicación: Barrio Norte
Uno y dos ambientes
Amenities-Local comercial

MORELOS 728
“M728”



Edificio residencial
Ubicación: Caballito
Uno, dos y tres ambientes
Amenities-Cocheras

MORELOS 444
“M444”



Edificio residencial
Ubicación: Caballito
Uno, dos y tres ambientes
Amenities-Cocheras

ALBERTI 360
“A360”



Edificio residencial
Ubicación: CABA
Uno, dos y tres ambientes
Amenities-Cocheras

LEPORE

LEPORE.COM.AR

LEPORE | Caballito I

Av. Juan B. Alberdi 705
esq. San José de Calasanz
caballito@lepore.com.ar

011 4905 5500

LEPORE | Caballito II

Av. Directorio 299
esq. Viel
caballitosur@lepore.com.ar

011 4905 5510

LEPORE | Almagro

Av. Corrientes 3900
esq. J. Salguero
almagro@lepore.com.ar

011 7701 1010

LEPORE | San Cristóbal

Av. San Juan 2199
esq. Pasco
sancristobal@lepore.com.ar

011 4941 4100

LEPORE | Villa Crespo

Aráoz 909
esq. Jufre
villacrespo@lepore.com.ar

011 4859 4600

LEPORE | Palermo

Av. Scalabrini Ortiz 1500
esq. Honduras
palermo@lepore.com.ar

011 4775 0999

LEPORE | Recoleta

Av. Las Heras 2406
esq. Laprida
recoleta@lepore.com.ar

011 4805 5050

LEPORE | Núñez

Av. Cabildo 3999
esq. Paroissien
nunez@lepore.com.ar

011 4784 8888