

# LEPORE

AV. JUJUY 645 | BALVANERA, C.A.B.A.



# BALVANERA

PUNTOS DE INTERÉS (POI's)



# BAL VA NE RA

AV. JUJUY 645

PLANTA SUBSUELO

- BICICLETEROS
- LAUNDRY

PLANTA BAJA

- BICICLETEROS
- COCHERAS
- HALL DE ENTRADA

PLANTA 1 - 14

- UNIDADES FUNCIONALES



# AV. JUJUY 645

BALVANERA | C.A.B.A.

## AMENITIES

---



BICICLETERO



LAUNDRY



S.U.M.

---

NOTA: Los materiales y especificaciones del plano están sujetos a modificaciones arquitectónicas y otras a la sola discreción del desarrollador, constructor o arquitecto, o que así se requiera por ley. Los planos de planta no incluyen a escala. Cualquier mueble, electrodoméstico u artículo de decoración representado aquí se muestra únicamente con fines artísticos e ilustrativos y no está incluido en la compra y venta de la residencia. Las dimensiones indicadas se miden a los límites exteriores de la pared exterior y la línea central de las paredes interiores y, de hecho, varían de las dimensiones que se describirían mediante el uso de la descripción y definición de la "unidad" que se establece en la declaración (que generalmente sólo incluye el espacio aéreo interno entre las paredes perimetrales y excluye los componentes estructurales interiores). Además, las mediciones de habitaciones establecidas en cualquier plano de planta se toman generalmente en los mayores puntos de cada habitación determinada (como si la habitación fuera un rectángulo perfecto) sin tener en cuenta las salidas de corte. En consecuencia, el área de la habitación real será típicamente menor que el producto obtenido multiplicando la longitud por la anchura declarados. Todas las dimensiones son aproximadas y todos los planos y planes de desarrollo están sujetos a cambios. Todas las condiciones orales no pueden considerarse como correctas declaraciones del desarrollador.

# AV. JUJUY 645

BALVANERA | C.A.B.A.

PISO  
I

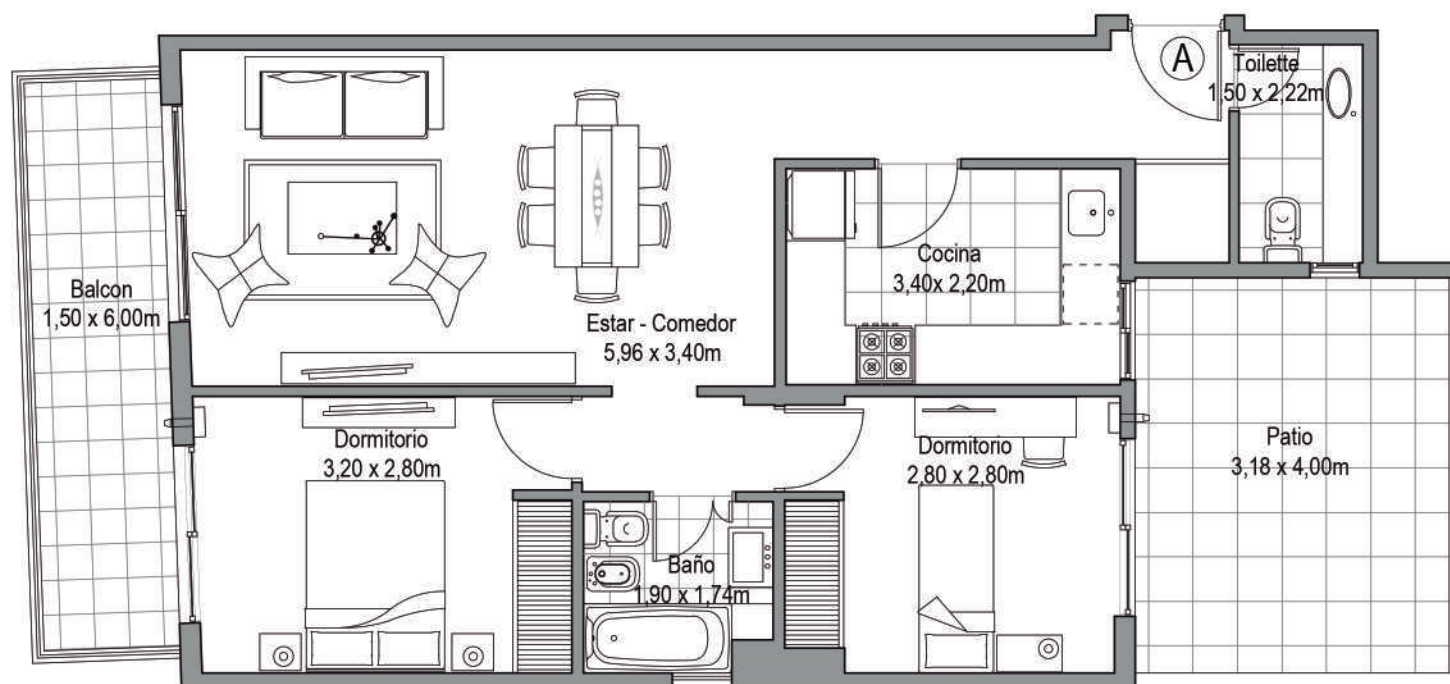
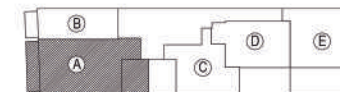
DEPARTAMENTO  
A

TIPOLOGÍA  
3 AMBIENTES

SUP. TOTAL PROPIA  
91.8 M<sup>2</sup>

SUP. CUBIERTA 69.30 M<sup>2</sup>    SUP. SEMICUBIERTA 9.00 M<sup>2</sup>

SUP. DESCUBIERTA  
13.50 M<sup>2</sup>



NOTA: Los materiales y especificaciones del plano están sujetos a modificaciones arquitectónicas y otras a la sola discreción del desarrollador, constructor o arquitecto, o que así se requiera por ley. Los planos de planta pueden no ser a escala. Cualquier mueble, electrodoméstico o artículo de decorado representado aquí se muestra únicamente con fines artísticos e ilustrativos y no está incluido en la compra y venta de la residencia. Las dimensiones indicadas se miden a los límites exteriores de la pared exterior y la línea central de las paredes interiores y, de hecho, varían de las dimensiones que se determinarían mediante el uso de la descripción y definición de la "unidad" que se establece en la declaración (que generalmente sólo incluye el espacio aéreo interno entre las paredes perimetrales y excluye los componentes estructurales interiores). Además, las mediciones de habitaciones establecidas en cualquier plano de planta se toman generalmente en los mayores puntos de cada habitación determinada (como si la habitación fuera un rectángulo perfecto), sin tener en cuenta las salidas del corte. En consecuencia, el área de la habitación real será típicamente menor que el producto obtenido multiplicando la longitud por la anchura declarados. Todas las dimensiones son aproximadas y todos los planos y planes de desarrollo están sujetos a cambios. Representaciones orales no pueden considerarse como correctas declaraciones del desarrollador.

# AV. JUJUY 645

BALVANERA | C.A.B.A.

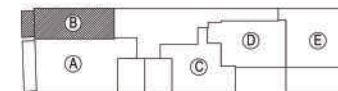
PISO  
I

DEPARTAMENTO  
B

TIPOLOGÍA  
MONOAMBIENTE

SUP. TOTAL PROPIA  
39.40 M<sup>2</sup>

SUP. CUBIERTA      SUP. SEMICUBIERTA  
34.80 M<sup>2</sup>          4.60 M<sup>2</sup>



NOTA: Los materiales y especificaciones del plano están sujetos a modificaciones arquitectónicas y otras a la sola discreción del desarrollador, constructor o arquitecto, o que así se requiera por ley. Los planos de planta pueden no ser a escala. Cualquier mueble, electrodoméstico o artículo de decorado representado aquí se muestra únicamente con fines artísticos e ilustrativos y no está incluido en la compra y venta de la residencia. Las dimensiones indicadas se miden a los límites exteriores de la pared exterior y la línea central de las paredes interiores y, de hecho, varían de las dimensiones que se determinarían mediante el uso de la descripción y definición de la "unidad" que se establece en la declaración (que generalmente sólo incluye el espacio aéreo interno entre las paredes perimetrales y excluye los componentes estructurales interiores). Además, las mediciones de habitaciones establecidas en cualquier plano de planta se toman generalmente en los mayores puntos de cada habitación determinada (como si la habitación fuera un rectángulo perfecto), sin tener en cuenta las salidas del corte. En consecuencia, el área de la habitación real será típicamente menor que el producto obtenido multiplicando la longitud por la anchura declarados. Todas las dimensiones son aproximadas y todos los planos y planes de desarrollo están sujetos a cambios. Representaciones orales no pueden considerarse como correctas declaraciones del desarrollador.

# AV. JUJUY 645

BALVANERA | C.A.B.A.

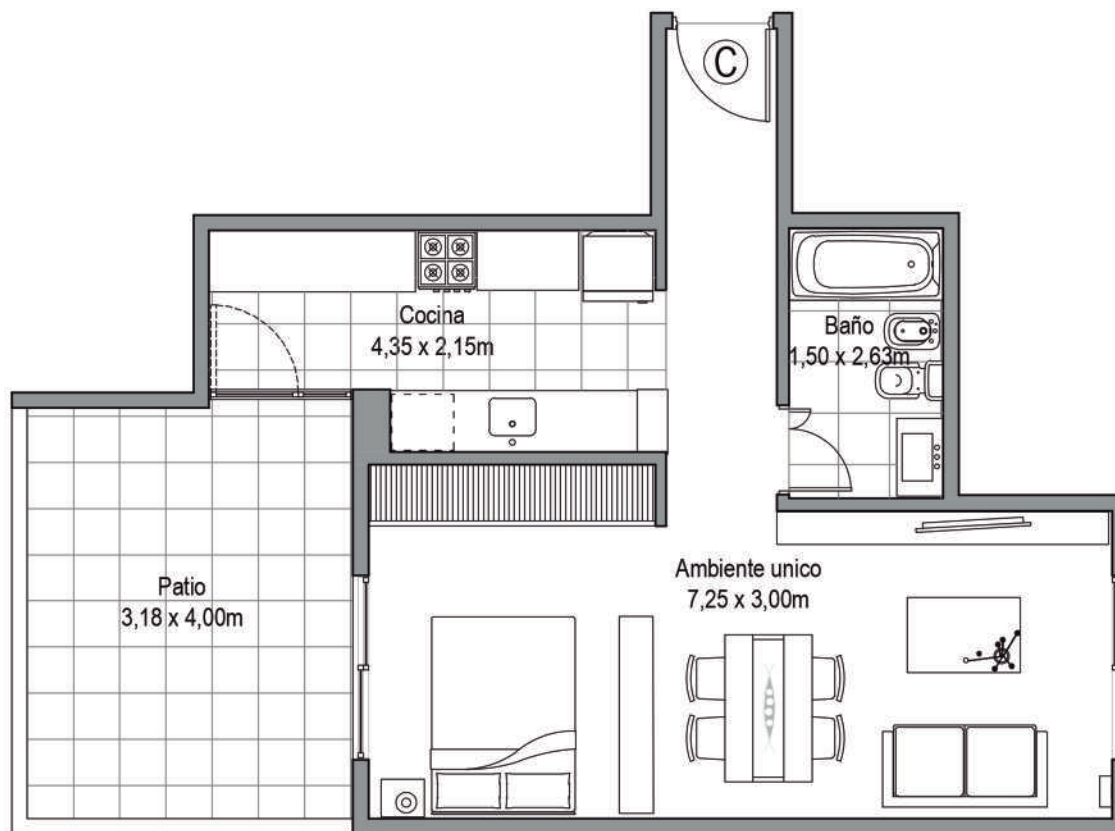
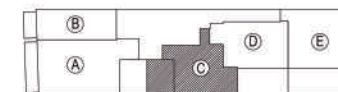
PISO  
I

DEPARTAMENTO  
C

TIPOLOGÍA  
MONOAMBIENTE

SUP. TOTAL PROPIA  
58.15 M<sup>2</sup>

SUP. CUBIERTA 44.65 M<sup>2</sup>    SUP. DESCUBIERTA 13.50 M<sup>2</sup>



NOTA: Los materiales y especificaciones del plano están sujetos a modificaciones arquitectónicas y otras a la sola discreción del desarrollador, constructor o arquitecto, o que así se requiera por ley. Los planos de planta pueden no ser a escala. Cualquier mueble, electrodoméstico o artículo de decorado representado aquí se muestra únicamente con fines artísticos e ilustrativos y no está incluido en la compra y venta de la residencia. Las dimensiones indicadas se miden a los límites exteriores de la pared exterior y la línea central de las paredes interiores y, de hecho, varían de las dimensiones que se determinarían mediante el uso de la descripción y definición de la "unidad" que se establece en la declaración (que generalmente sólo incluye el espacio aéreo interno entre las paredes perimetrales y excluye los componentes estructurales interiores). Además, las mediciones de habitaciones establecidas en cualquier plano de planta se toman generalmente en los mayores puntos de cada habitación determinada (como si la habitación fuera un rectángulo perfecto), sin tener en cuenta las salidas del corte. En consecuencia, el área de la habitación real será típicamente menor que el producto obtenido multiplicando la longitud por la anchura declarados. Todas las dimensiones son aproximadas y todos los planos y planes de desarrollo están sujetos a cambios. Representaciones orales no pueden considerarse como correctas declaraciones del desarrollador.

# AV. JUJUY 645

BALVANERA | C.A.B.A.

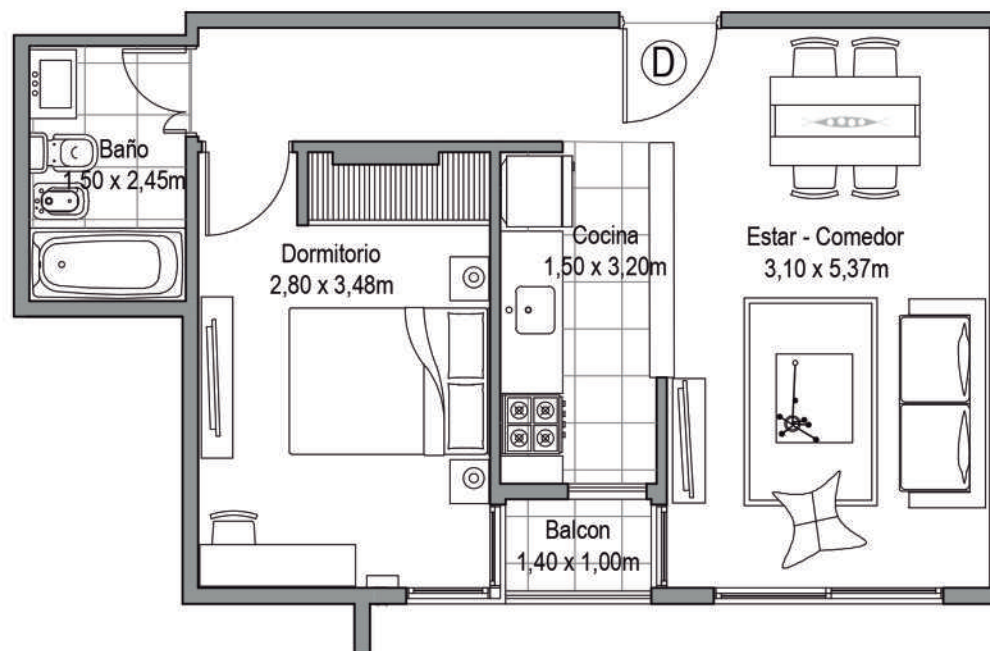
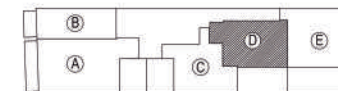
PISO  
I

DEPARTAMENTO  
D

TIPOLOGÍA  
2 AMBIENTES

SUP. TOTAL PROPIA  
46.70 M<sup>2</sup>

SUP. CUBIERTA    SUP. SEMICUBIERTA  
45.30 M<sup>2</sup>      1.40 M<sup>2</sup>



NOTA: Los materiales y especificaciones del plano están sujetos a modificaciones arquitectónicas y otras a la sola discreción del desarrollador, constructor o arquitecto, o que así se requiera por ley. Los planos de planta pueden no ser a escala. Cualquier mueble, electrodoméstico o artículo de decorado representado aquí se muestra únicamente con fines artísticos e ilustrativos y no está incluido en la compra y venta de la residencia. Las dimensiones indicadas se miden a los límites exteriores de la pared exterior y la línea central de las paredes interiores y, de hecho, varían de las dimensiones que se determinarían mediante el uso de la descripción y definición de la "unidad" que se establece en la declaración (que generalmente sólo incluye el espacio aéreo interno entre las paredes perimetrales y excluye los componentes estructurales interiores). Además, las mediciones de habitaciones establecidas en cualquier plano de planta se toman generalmente en los mayores puntos de cada habitación determinada (como si la habitación fuera un rectángulo perfecto), sin tener en cuenta las salidas del corte. En consecuencia, el área de la habitación real será típicamente menor que el producto obtenido multiplicando la longitud por la anchura declarados. Todas las dimensiones son aproximadas y todos los planos y planes de desarrollo están sujetos a cambios. Representaciones orales no pueden considerarse como correctas declaraciones del desarrollador.

# AV. JUJUY 645

BALVANERA | C.A.B.A.

PISO  
I

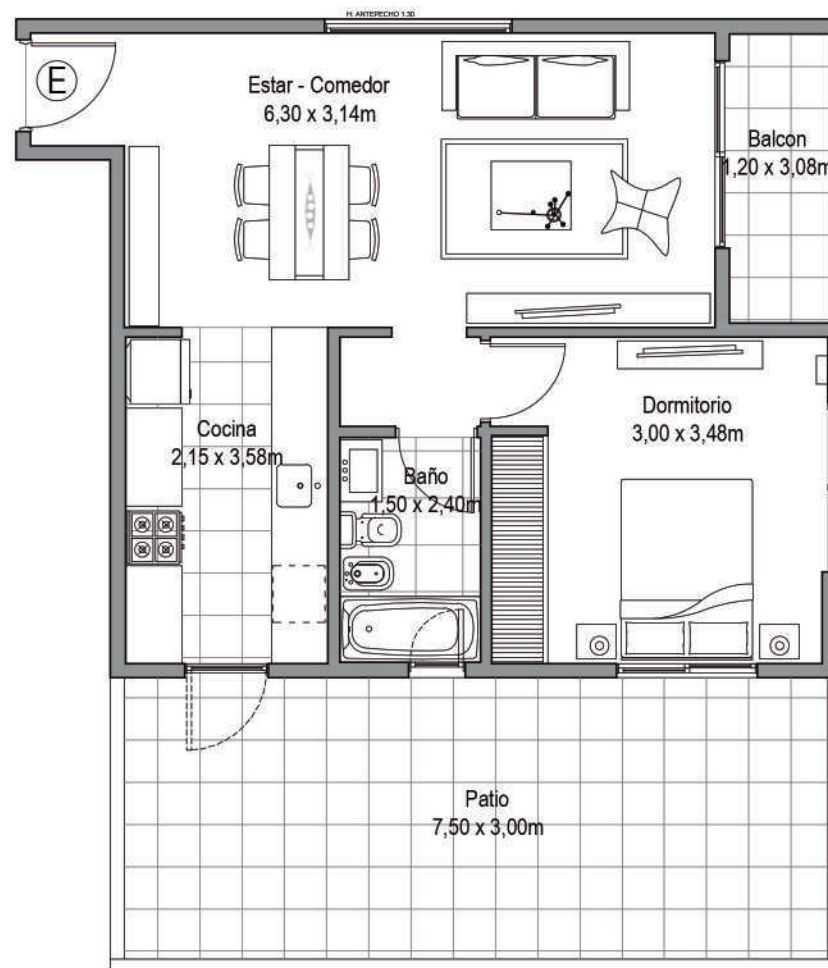
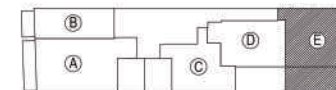
DEPARTAMENTO  
E

TIPOLOGÍA  
2 AMBIENTES

SUP. TOTAL PROPIA  
80.10 M<sup>2</sup>

SUP. CUBIERTA      SUP. SEMICUBIERTA  
51.60 M<sup>2</sup>      3.90 M<sup>2</sup>

SUP. DESCUBIERTA  
24.60 M<sup>2</sup>



NOTA: Los materiales y especificaciones del plano están sujetos a modificaciones arquitectónicas y otras a la sola discreción del desarrollador, constructor o arquitecto, o que así se requiera por ley. Los planos de planta pueden no ser a escala. Cualquier mueble, electrodoméstico o artículo de decorado representado aquí se muestra únicamente con fines artísticos e ilustrativos y no está incluido en la compra y venta de la residencia. Las dimensiones indicadas se miden a los límites exteriores de la pared exterior y la línea central de las paredes interiores y, de hecho, varían de las dimensiones que se determinarían mediante el uso de la descripción y definición de la "unidad" que se establece en la declaración (que generalmente sólo incluye el espacio aéreo interno entre las paredes perimetrales y excluye los componentes estructurales interiores). Además, las mediciones de habitaciones establecidas en cualquier plano de planta se toman generalmente en los mayores puntos de cada habitación determinada (como si la habitación fuera un rectángulo perfecto), sin tener en cuenta las salidas del corte. En consecuencia, el área de la habitación real será típicamente menor que el producto obtenido multiplicando la longitud por la anchura declarados. Todas las dimensiones son aproximadas y todos los planos y planes de desarrollo están sujetos a cambios. Representaciones orales no pueden considerarse como correctas declaraciones del desarrollador.

# AV. JUJUY 645

BALVANERA | C.A.B.A.

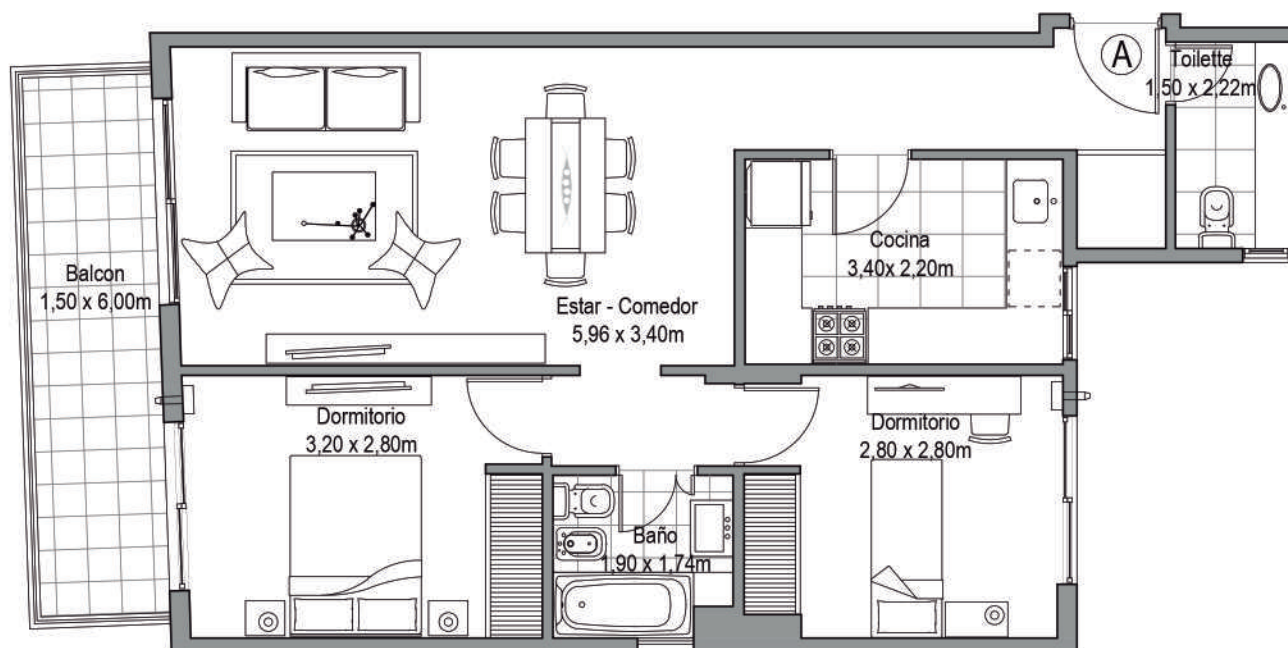
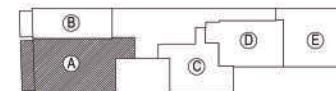
PISO  
2 - 12

DEPARTAMENTO  
A

TIPOLOGÍA  
3 AMBIENTES

SUP. TOTAL PROPIA  
78.30 M<sup>2</sup>

SUP. CUBIERTA 69.30 M<sup>2</sup>    SUP. SEMICUBIERTA 9.00 M<sup>2</sup>



NOTA: Los materiales y especificaciones del plano están sujetos a modificaciones arquitectónicas y otras a la sola discreción del desarrollador, constructor o arquitecto, o que así se requiera por ley. Los planos de planta pueden no ser a escala. Cualquier mueble, electrodoméstico o artículo de decorado representado aquí se muestra únicamente con fines artísticos e ilustrativos y no está incluido en la compra y venta de la residencia. Las dimensiones indicadas se miden a los límites exteriores de la pared exterior y la línea central de las paredes interiores y, de hecho, varían de las dimensiones que se determinarían mediante el uso de la descripción y definición de la "unidad" que se establece en la declaración (que generalmente sólo incluye el espacio aéreo interno entre las paredes perimetrales y excluye los componentes estructurales interiores). Además, las mediciones de habitaciones establecidas en cualquier plano de planta se toman generalmente en los mayores puntos de cada habitación determinada (como si la habitación fuera un rectángulo perfecto), sin tener en cuenta las salidas del corte. En consecuencia, el área de la habitación real será típicamente menor que el producto obtenido multiplicando la longitud por la anchura declarados. Todas las dimensiones son aproximadas y todos los planos y planes de desarrollo están sujetos a cambios. Representaciones orales no pueden considerarse como correctas declaraciones del desarrollador

# AV. JUJUY 645

BALVANERA | C.A.B.A.

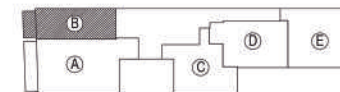
PISO  
2 - 12

DEPARTAMENTO  
B

TIPOLOGÍA  
MONOMBIENTE

SUP. TOTAL PROPIA  
39.40 M<sup>2</sup>

SUP. CUBIERTA      SUP. SEMICUBIERTA  
34.80 M<sup>2</sup>      4.60 M<sup>2</sup>



NOTA: Los materiales y especificaciones del plano están sujetos a modificaciones arquitectónicas y otras a la sola discreción del desarrollador, constructor o arquitecto, o que así se requiera por ley. Los planos de planta pueden no ser a escala. Cualquier mueble, electrodoméstico o artículo de decorado representado aquí se muestra únicamente con fines artísticos e ilustrativos y no está incluido en la compra y venta de la residencia. Las dimensiones indicadas se miden a los límites exteriores de la pared exterior y la línea central de las paredes interiores y, de hecho, varían de las dimensiones que se determinarían mediante el uso de la descripción y definición de la "unidad" que se establece en la declaración (que generalmente sólo incluye el espacio aéreo interno entre las paredes perimetrales y excluye los componentes estructurales interiores). Además, las mediciones de habitaciones establecidas en cualquier plano de planta se toman generalmente en los mayores puntos de cada habitación determinada (como si la habitación fuera un rectángulo perfecto), sin tener en cuenta las salidas del corte. En consecuencia, el área de la habitación real será típicamente menor que el producto obtenido multiplicando la longitud por la anchura declarados. Todas las dimensiones son aproximadas y todos los planos y planes de desarrollo están sujetos a cambios. Representaciones orales no pueden considerarse como correctas declaraciones del desarrollador.

# AV. JUJUY 645

BALVANERA | C.A.B.A.

PISO  
2 - 12

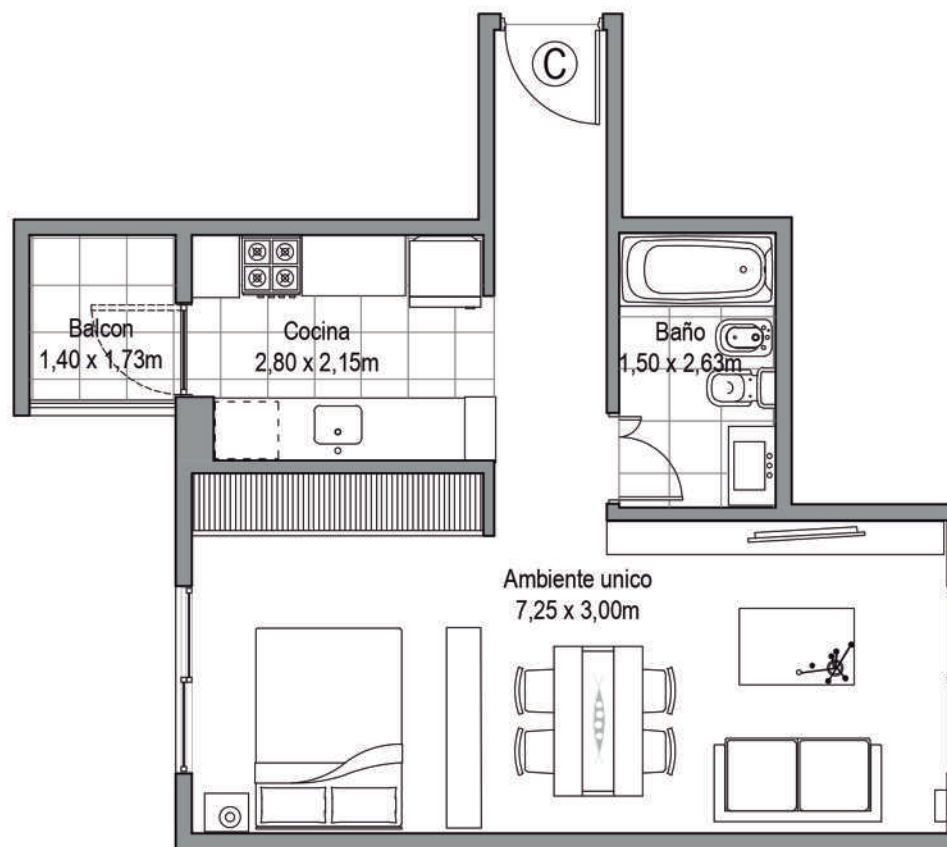
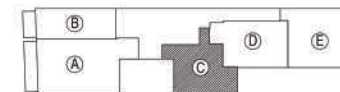
DEPARTAMENTO  
C

TIPOLOGÍA  
MONOMPIENTE

SUP. TOTAL PROPIA  
44.80 M<sup>2</sup>

SUP. CUBIERTA  
42.30 M<sup>2</sup>

SUP. SEMICUBIERTA  
2.50 M<sup>2</sup>



NOTA: Los materiales y especificaciones del plano están sujetos a modificaciones arquitectónicas y otras a la sola discreción del desarrollador, constructor o arquitecto, o que así se requiera por ley. Los planos de planta pueden no ser a escala. Cualquier mueble, electrodoméstico o artículo de decorado representado aquí se muestra únicamente con fines artísticos e ilustrativos y no está incluido en la compra y venta de la residencia. Las dimensiones indicadas se miden a los límites exteriores de la pared exterior y la línea central de las paredes interiores y, de hecho, varían de las dimensiones que se determinarían mediante el uso de la descripción y definición de la "unidad" que se establece en la declaración (que generalmente sólo incluye el espacio aéreo interno entre las paredes perimetrales y excluye los componentes estructurales interiores). Además, las mediciones de habitaciones establecidas en cualquier plano de planta se toman generalmente en los mayores puntos de cada habitación determinada (como si la habitación fuera un rectángulo perfecto), sin tener en cuenta las salidas del corte. En consecuencia, el área de la habitación real será típicamente menor que el producto obtenido multiplicando la longitud por la anchura declarados. Todas las dimensiones son aproximadas y todos los planos y planes de desarrollo están sujetos a cambios. Representaciones orales no pueden considerarse como correctas declaraciones del desarrollador.

# AV. JUJUY 645

BALVANERA | C.A.B.A.

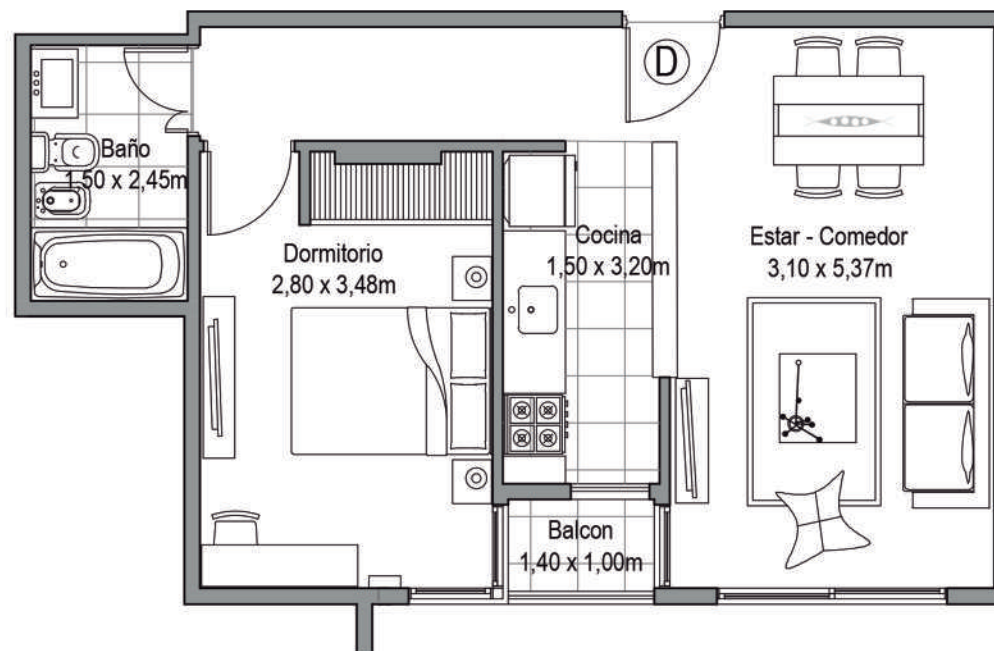
PISO  
2 - 12

DEPARTAMENTO  
D

TIPOLOGÍA  
2 AMBIENTES

SUP. TOTAL PROPIA  
46.70 M<sup>2</sup>

SUP. CUBIERTA 45.30 M<sup>2</sup>    SUP. SEMICUBIERTA 1.40 M<sup>2</sup>



NOTA: Los materiales y especificaciones del plano están sujetos a modificaciones arquitectónicas y otras a la sola discreción del desarrollador, constructor o arquitecto, o que así se requiera por ley. Los planos de planta pueden no ser a escala. Cualquier mueble, electrodoméstico o artículo de decorado representado aquí se muestra únicamente con fines artísticos e ilustrativos y no está incluido en la compra y venta de la residencia. Las dimensiones indicadas se miden a los límites exteriores de la pared exterior y la línea central de las paredes interiores y, de hecho, varían de las dimensiones que se determinarían mediante el uso de la descripción y definición de la "unidad" que se establece en la declaración (que generalmente sólo incluye el espacio aéreo interno entre las paredes perimetrales y excluye los componentes estructurales interiores). Además, las mediciones de habitaciones establecidas en cualquier plano de planta se toman generalmente en los mayores puntos de cada habitación determinada (como si la habitación fuera un rectángulo perfecto), sin tener en cuenta las salidas del corte. En consecuencia, el área de la habitación real será típicamente menor que el producto obtenido multiplicando la longitud por la anchura declarados. Todas las dimensiones son aproximadas y todos los planos y planes de desarrollo están sujetos a cambios. Representaciones orales no pueden considerarse como correctas declaraciones del desarrollador.

# AV. JUJUY 645

BALVANERA | C.A.B.A.

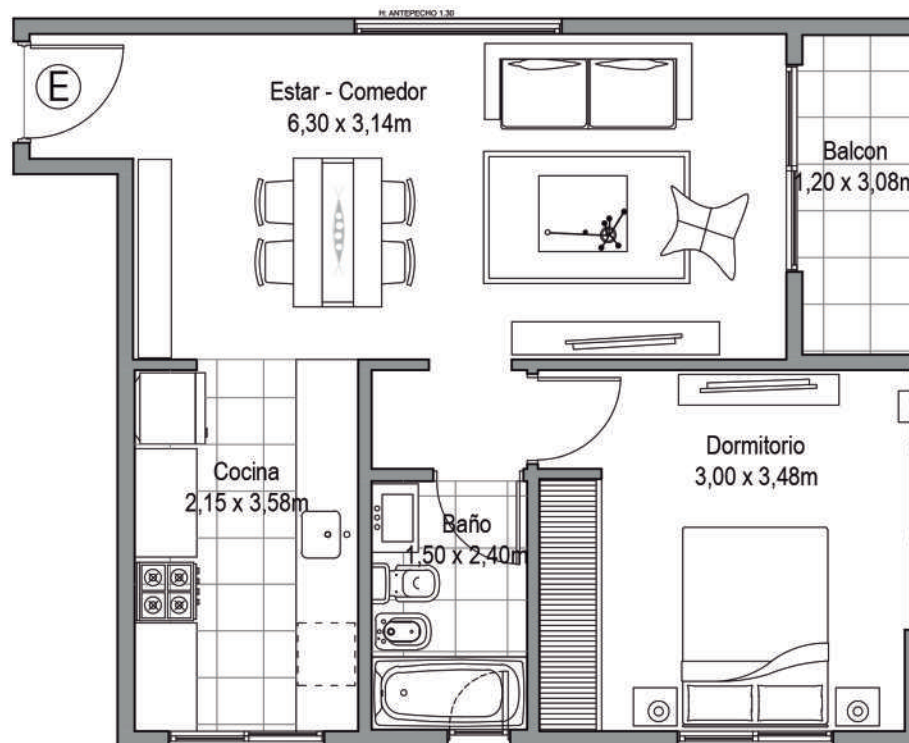
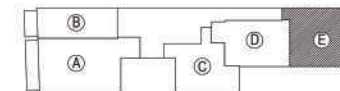
PISO  
2 - 12

DEPARTAMENTO  
E

TIPOLOGÍA  
2 AMBIENTES

SUP. TOTAL PROPIA  
55.50 M<sup>2</sup>

SUP. CUBIERTA 51.60 M<sup>2</sup>    SUP. SEMICUBIERTA 3.90 M<sup>2</sup>



NOTA: Los materiales y especificaciones del plano están sujetos a modificaciones arquitectónicas y otras a la sola discreción del desarrollador, constructor o arquitecto, o que así se requiera por ley. Los planos de planta pueden no ser a escala. Cualquier mueble, electrodoméstico o artículo de decorado representado aquí se muestra únicamente con fines artísticos e ilustrativos y no está incluido en la compra y venta de la residencia. Las dimensiones indicadas se miden a los límites exteriores de la pared exterior y la línea central de las paredes interiores y, de hecho, varían de las dimensiones que se determinarían mediante el uso de la descripción y definición de la "unidad" que se establece en la declaración (que generalmente sólo incluye el espacio aéreo interno entre las paredes perimetrales y excluye los componentes estructurales interiores). Además, las mediciones de habitaciones establecidas en cualquier plano de planta se toman generalmente en los mayores puntos de cada habitación determinada (como si la habitación fuera un rectángulo perfecto), sin tener en cuenta las salidas del corte. En consecuencia, el área de la habitación real será típicamente menor que el producto obtenido multiplicando la longitud por la anchura declarados. Todas las dimensiones son aproximadas y todos los planos y planes de desarrollo están sujetos a cambios. Representaciones orales no pueden considerarse como correctas declaraciones del desarrollador.

# AV. JUJUY 645

BALVANERA | C.A.B.A.

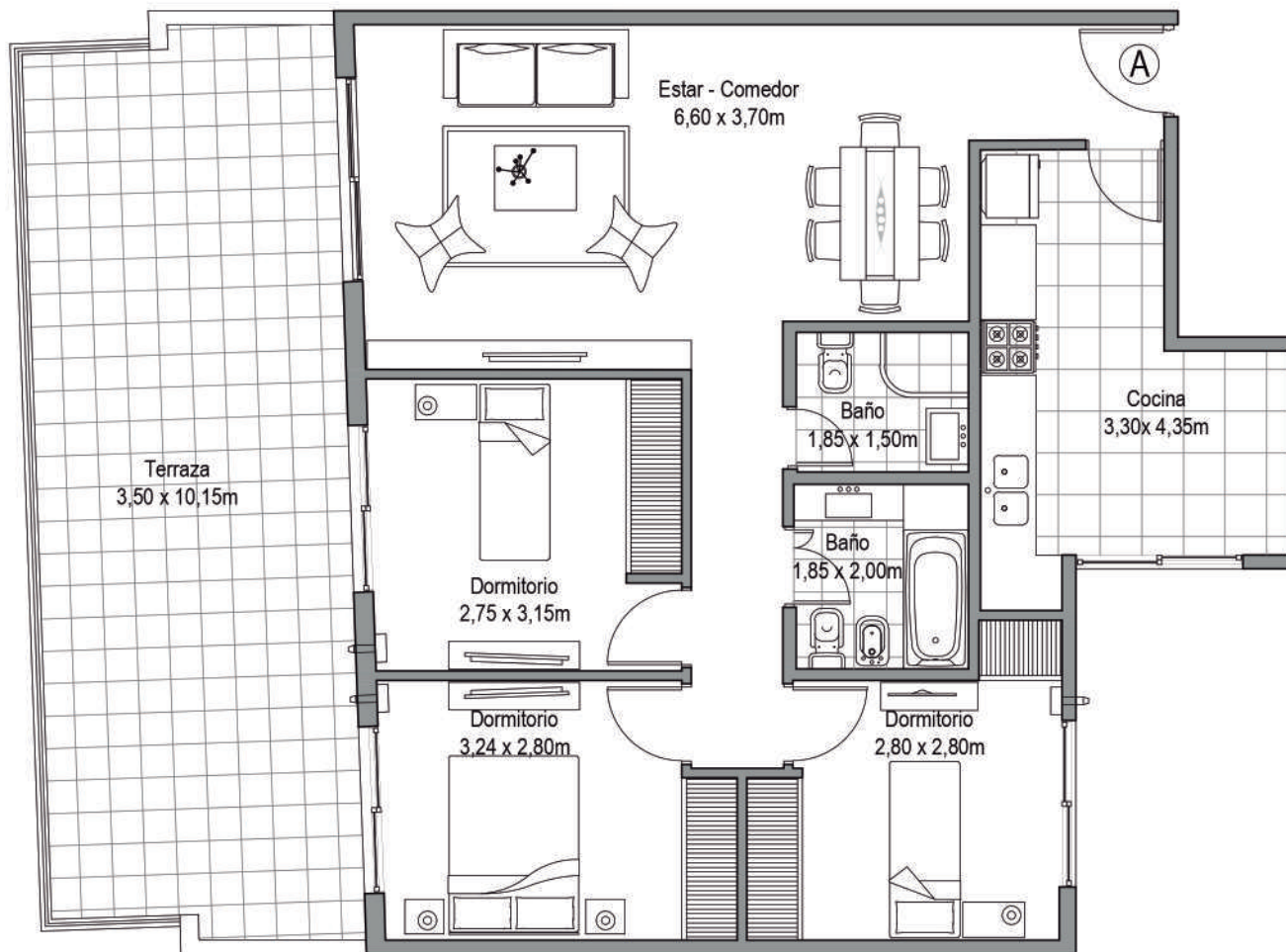
PISO  
13

DEPARTAMENTO  
A

TIPOLOGÍA  
4 AMBIENTES

SUP. TOTAL PROPIA  
123.20 M<sup>2</sup>

SUP. CUBIERTA    SUP. DESCUBIERTA  
88.50 M<sup>2</sup>      34.70 M<sup>2</sup>



NOTA: Los materiales y especificaciones del plano están sujetos a modificaciones arquitectónicas y otras a la sola discreción del desarrollador, constructor o arquitecto, o que así se requiera por ley. Los planos de planta pueden no ser a escala. Cualquier mueble, electrodoméstico o artículo de decorado representado aquí se muestra únicamente con fines artísticos e ilustrativos y no está incluido en la compra y venta de la residencia. Las dimensiones indicadas se miden a los límites exteriores de la pared exterior y la línea central de las paredes interiores y, de hecho, varían de las dimensiones que se determinarían mediante el uso de la descripción y definición de la "unidad" que se establece en la declaración (que generalmente sólo incluye el espacio aéreo interno entre las paredes perimetrales y excluye los componentes estructurales interiores). Además, las mediciones de habitaciones establecidas en cualquier plano de planta se toman generalmente en los mayores puntos de cada habitación determinada (como si la habitación fuera un rectángulo perfecto), sin tener en cuenta las salidas del corte. En consecuencia, el área de la habitación real será típicamente menor que el producto obtenido multiplicando la longitud por la anchura declarados. Todas las dimensiones son aproximadas y todos los planos y planes de desarrollo están sujetos a cambios. Representaciones orales no pueden considerarse como correctas declaraciones del desarrollador.

# AV. JUJUY 645

BALVANERA | C.A.B.A.

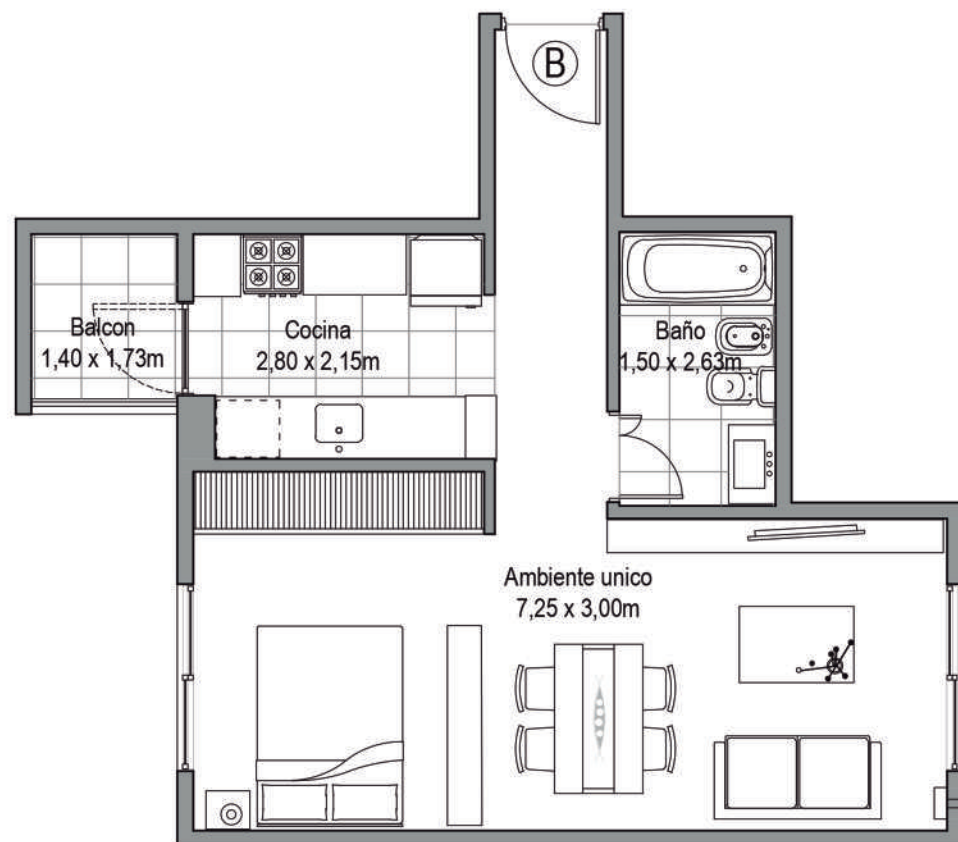
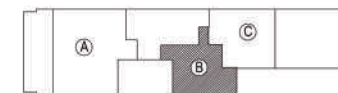
PISO  
13

DEPARTAMENTO  
B

TIPOLOGÍA  
MONOAMBIENTE

SUP. TOTAL PROPIA  
44.80 M<sup>2</sup>

SUP. CUBIERTA 42.30 M<sup>2</sup>    SUP. DESCUBIERTA 2.50 M<sup>2</sup>



NOTA: Los materiales y especificaciones del plano están sujetos a modificaciones arquitectónicas y otras a la sola discreción del desarrollador, constructor o arquitecto, o que así se requiera por ley. Los planos de planta pueden no ser a escala. Cualquier mueble, electrodoméstico o artículo de decorado representado aquí se muestra únicamente con fines artísticos e ilustrativos y no está incluido en la compra y venta de la residencia. Las dimensiones indicadas se miden a los límites exteriores de la pared exterior y la línea central de las paredes interiores y, de hecho, varían de las dimensiones que se determinarían mediante el uso de la descripción y definición de la "unidad" que se establece en la declaración (que generalmente sólo incluye el espacio aéreo interno entre las paredes perimetrales y excluye los componentes estructurales interiores). Además, las mediciones de habitaciones establecidas en cualquier plano de planta se toman generalmente en los mayores puntos de cada habitación determinada (como si la habitación fuera un rectángulo perfecto), sin tener en cuenta las salidas del corte. En consecuencia, el área de la habitación real será típicamente menor que el producto obtenido multiplicando la longitud por la anchura declarados. Todas las dimensiones son aproximadas y todos los planos y planes de desarrollo están sujetos a cambios. Representaciones orales no pueden considerarse como correctas declaraciones del desarrollador.

# AV. JUJUY 645

BALVANERA | C.A.B.A.

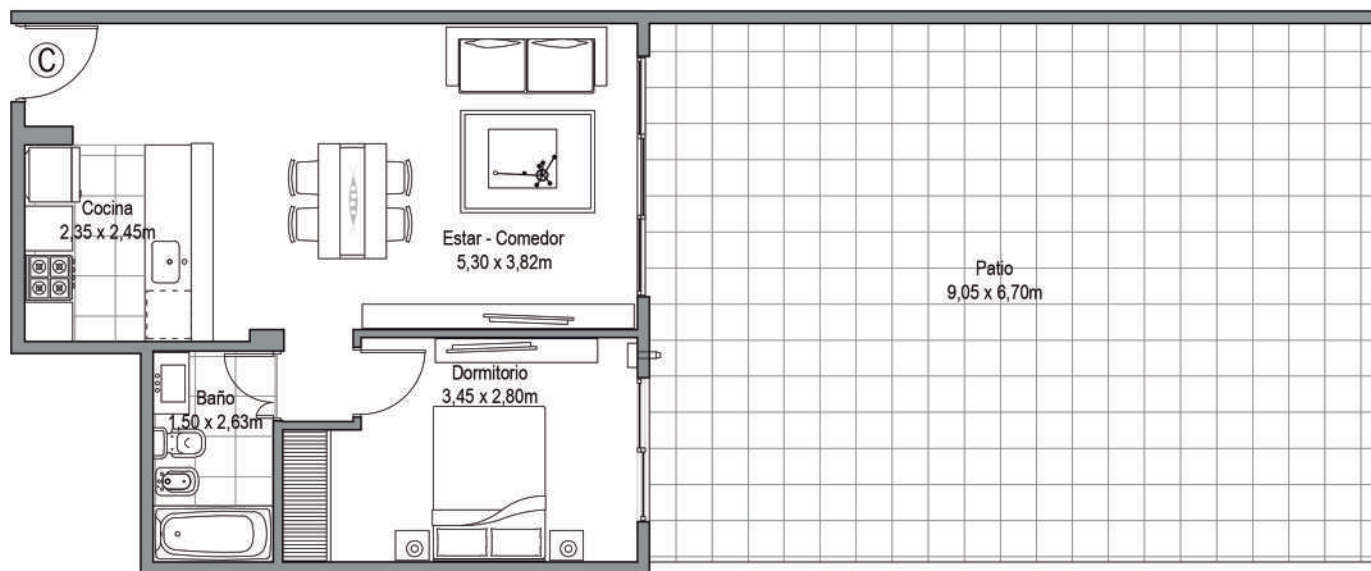
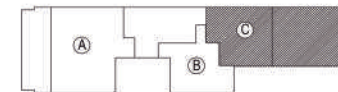
PISO  
13

DEPARTAMENTO  
C

TIPOLOGÍA  
2 AMBIENTES

SUP. TOTAL PROPIA  
115.20 M<sup>2</sup>

SUP. CUBIERTA    SUP. DESCUBIERTA  
50.60 M<sup>2</sup>        64.60 M<sup>2</sup>



NOTA: Los materiales y especificaciones del plano están sujetos a modificaciones arquitectónicas y otras a la sola discreción del desarrollador, constructor o arquitecto, o que así se requiera por ley. Los planos de planta pueden no ser a escala. Cualquier mueble, electrodoméstico o artículo de decorado representado aquí se muestra únicamente con fines artísticos e ilustrativos y no está incluido en la compra y venta de la residencia. Las dimensiones indicadas se miden a los límites exteriores de la pared exterior y la línea central de las paredes interiores y, de hecho, varían de las dimensiones que se determinarían mediante el uso de la descripción y definición de la "unidad" que se establece en la declaración (que generalmente sólo incluye el espacio aéreo interno entre las paredes perimetrales y excluye los componentes estructurales interiores). Además, las mediciones de habitaciones establecidas en cualquier plano de planta se toman generalmente en los mayores puntos de cada habitación determinada (como si la habitación fuera un rectángulo perfecto), sin tener en cuenta las salidas del corte. En consecuencia, el área de la habitación real será típicamente menor que el producto obtenido multiplicando la longitud por la anchura declarados. Todas las dimensiones son aproximadas y todos los planos y planes de desarrollo están sujetos a cambios. Representaciones orales no pueden considerarse como correctas declaraciones del desarrollador.

# AV. JUJUY 645

BALVANERA | C.A.B.A.

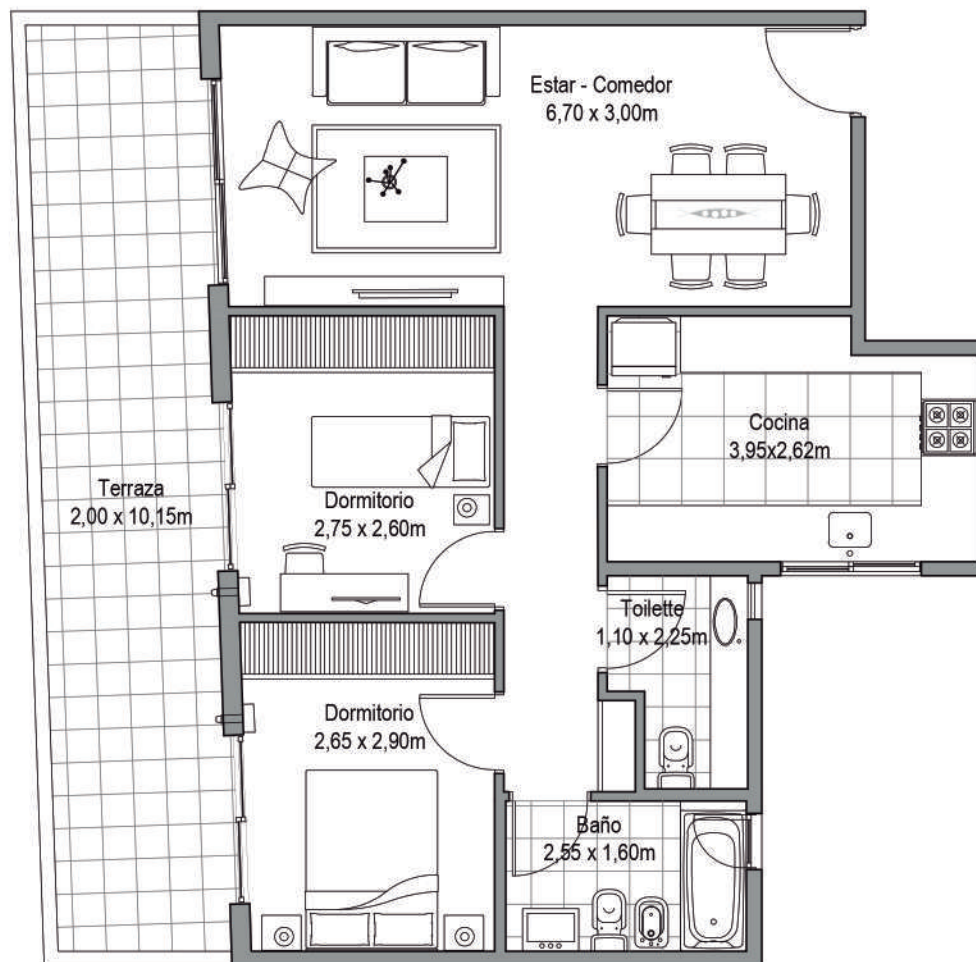
PISO  
14

DEPARTAMENTO  
A

TIPOLOGÍA  
3 AMBIENTES

SUP. TOTAL PROPIA  
81.70 M<sup>2</sup>

SUP. CUBIERTA    SUP. DESCUBIERTA  
61.70 M<sup>2</sup>        20.00 M<sup>2</sup>



NOTA: Los materiales y especificaciones del plano están sujetos a modificaciones arquitectónicas y otras a la sola discreción del desarrollador, constructor o arquitecto, o que así se requiera por ley. Los planos de planta pueden no ser a escala. Cualquier mueble, electrodoméstico o artículo de decorado representado aquí se muestra únicamente con fines artísticos e ilustrativos y no está incluido en la compra y venta de la residencia. Las dimensiones indicadas se miden a los límites exteriores de la pared exterior y la línea central de las paredes interiores y, de hecho, varían de las dimensiones que se determinarían mediante el uso de la descripción y definición de la "unidad" que se establece en la declaración (que generalmente sólo incluye el espacio aéreo interno entre las paredes perimetrales y excluye los componentes estructurales interiores). Además, las mediciones de habitaciones establecidas en cualquier plano de planta se toman generalmente en los mayores puntos de cada habitación determinada (como si la habitación fuera un rectángulo perfecto), sin tener en cuenta las salidas del corte. En consecuencia, el área de la habitación real será típicamente menor que el producto obtenido multiplicando la longitud por la anchura declarados. Todas las dimensiones son aproximadas y todos los planos y planes de desarrollo están sujetos a cambios. Representaciones orales no pueden considerarse como correctas declaraciones del desarrollador.

# AV. JUJUY 645

BALVANERA | C.A.B.A.

## DETALLES DE TERMINACIÓN

### INTERIORES

- Piso porcellanato en estar- comedor y dormitorios

### TOILETE Y BAÑOS

- Artefactos marca Ferrum, Roca o similar
- Revestimientos y pisos cerámicos

### COCINA:

- Cocina eléctrica en monoambientes. Cocina a gas en unidades de 3 y 4 ambientes
- Mesada de granito, bacha de acero inoxidable y grifería monocomando en cocinas.
- Bajo mesada s/ proyecto
- Artefactos marca FV o similar

### BALCONES Y PATIOS

- Revestimientos y pisos cerámicos

### CARPINTERÍAS

- Carpintería de primera calidad de aluminio, color a definir.

### INSTALACIONES

- Cañerías de termofusión (Aquasystem) para agua fría y caliente, certificadas
- Sistema de Agua Caliente Central con Termotanques de Alta Recuperación
- Sistema de climatización de Aire: Preinstalación para Aire Acondicionado (no incluye los equipos ni su instalación) en ambientes únicos/ estares/ dormitorios.

NOTA: Los materiales y especificaciones del plano están sujetos a modificaciones arquitectónicas y otras a la sola discreción del desarrollador, constructor o arquitecto, o que así se requiera por ley. Los planos de planta no serán a escala. Cualquier mueble, electrodoméstico o artículo de decorado representado aquí se muestra únicamente con fines artísticos e ilustrativos y no está dimensionado ni medido. Cualquier medida que se establezca en la declaración (que generalmente sólo incluye el espacio aéreo interno entre paredes perimetrales) y excluye los componentes estructurales interiores. Además, las mediciones de superficies establecidas en cualquier plano de planta se toman generalmente en los mayores puntos de cada habitación determinada (como si la habitación fuera un rectángulo perfecto), sin tener en cuenta las salidas del corte. En consecuencia, el área de la habitación real será típicamente menor que el producto obtenido multiplicando la longitud por la anchura declarados. Todas las dimensiones son aproximadas y todos los planos y planes de desarrollo están sujetos a cambios. Representaciones



# AV. JUJUY 645

BALVANERA | C.A.B.A.

EDIFICIOS ENTREGADOS



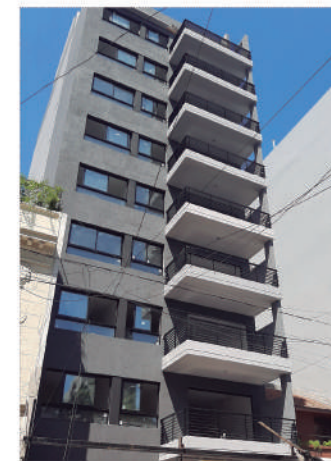
AV. SAN JUAN 2423  
SAN CRISTÓBAL - CABA  
DPTOS DE 1 Y 1/2 AMBIENTES  
INMEDIATA



AV. SAN JUAN 3060  
SAN CRISTÓBAL - CABA  
DPTOS DE 1, 2, 3 Y 4 AMBIENTES  
INMEDIATA



JOSÉ BONIFACIO 2331  
FLORES - CABA  
DPTOS DE 1, 2, 3 Y 4 AMBIENTES  
INMEDIATA



QUERANDIÉS 4420  
ALMAGRO - CABA  
DPTOS DE 2 Y 3 AMBIENTES  
INMEDIATA



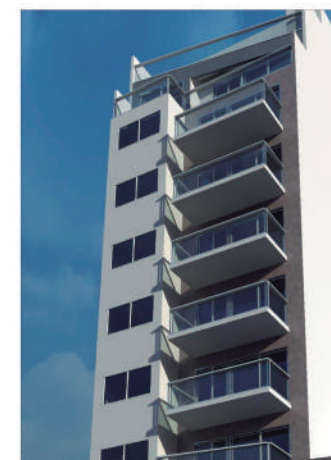
YERBAL 1135  
CABALLITO - CABA  
DPTOS DE 1, 2, 3 Y 4 AMBIENTES  
JUNIO 2020



AV. SAN JUAN 2802  
SAN CRISTÓBAL - CABA  
DPTOS DE 2, 3 Y 4 AMBIENTES  
AGOSTO 2020



GAONA 1327  
CABALLITO - CABA  
DPTOS DE 1, 2, 3 Y 4 AMBIENTES  
DICIEMBRE 2020



GAONA 1376  
CABALLITO - CABA  
DPTOS DE 1, 2 Y 4 AMBIENTES  
DICIEMBRE 2020



NOTA: Los materiales y especificaciones del plano están sujetos a modificaciones arquitectónicas y otras a la sola discreción del desarrollador, constructor o arquitecto, o que así se requiera por ley. Los planos de planta pueden no ser a escala. Cualquier mueble, electrodoméstico o artículo de decorado representado aquí se muestra únicamente con fines artísticos e ilustrativos y no está incluido en la compra y venta de la residencia. Las dimensiones indicadas se miden a los límites exteriores de la pared exterior y la línea central de las paredes interiores y, de hecho, varían de las dimensiones que se determinarían mediante el uso de la descripción y definición de la "unidad" que se establece en la declaración (que generalmente sólo incluye el espacio aéreo interno entre las paredes perimetrales y excluye los componentes estructurales interiores). Además, las mediciones de habitaciones establecidas en cualquier plano de planta se toman generalmente en los mayores puntos de cada habitación determinada (como si la habitación fuera un rectángulo perfecto), sin tener en cuenta las salidas del corte. En consecuencia, el área de la habitación real será típicamente menor que el producto obtenido multiplicando la longitud por la anchura declarados. Todas las dimensiones son aproximadas y todos los planos y planes de desarrollo están sujetos a cambios. Representaciones orales no pueden considerarse como correctas declaraciones del desarrollador.

# LEPORE

**LEPORE CABALLITO I**  
V. JUAN B. ALBERDI 705  
O. SAN JOSÉ DE CALASANZ  
BALLITO@LEPORE.COM.AR  
011 4905 5500

**LEPORE CABALLITO II**  
Av. DIRECTORIO 299  
ESQ. VIEL  
CABALLITOSUR@LEPORE.COM.AR  
011 4905 5510

**LEPORE CENTRO**  
Av. CORRIENTES 1199  
ESQ. LIBERTAD  
CENTRO@LEPORE.COM.AR  
011 4331 3030

**LEPORE PALERMO**  
URIARTE 2199  
ESQ. PARAGUAY  
PALERMO@LEPORE.COM.AR  
011 4775 0999

**LEPORE SAN CRISTÓBAL**  
Av. SAN JUAN 2199  
Y Av. BOEDO  
SANCRISTOBAL@LEPORE.COM.AR  
011 4941 4100

**LEPORE VILLA CRESPO**  
ARÁOZ 909  
ESQ. JUFRE  
VILLACRESPO@LEPORE.COM.AR  
011 44859 4600

**LEPORE VILLA URQUIZA**  
PRÓXIMAMENTE  
VILLAUQUIZA@LEPORE.COM.AR

**LEPORE PATAGONIA**  
Av. ARRAYANES 295  
VILLA LA ANGOSTURA - NEUQUÉN  
PATAGONIA@LEPORE.COM.AR  
02944 495 303