

LEPORE

Lavalleja 818 | Villa Crespo, C.A.B.A.

LEPORE

CRESPO

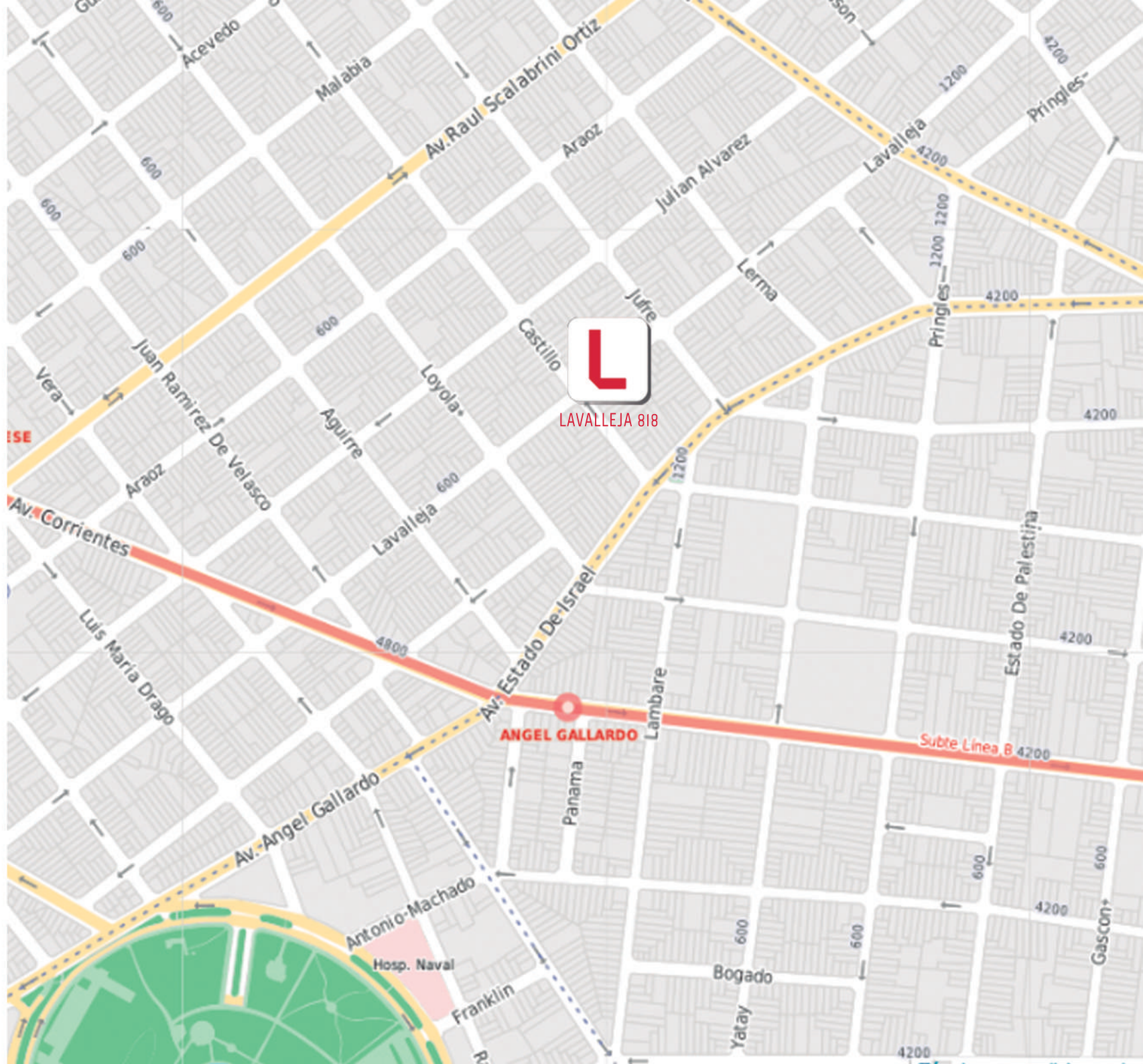
818

SUITES

dzistudio

VILLA CRESCO

Puntos de interes (POI's)



VILLA CRESPO

LAVALLEJA 818

SUBSUELO

- E. BICICLETAS
- COCHERAS

PLANTA BAJA

- HALL DE ENTRADA
- COCHERAS

PISOS 1° A 9°

- UNIDADES FUNCIONALES

PISO 10°

- PARRILLA
- PISCINA
- SOLARIUM
- LAUNDRY



LAVALLEJA 818

Villa Crespo | CABA

AMENITIES



PARRILLA



SOLARIUM



PISCINA



LAUNDRY



LAVALLEJA 818

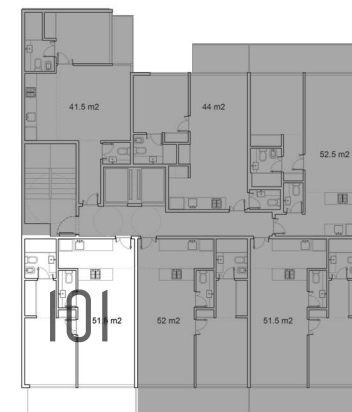
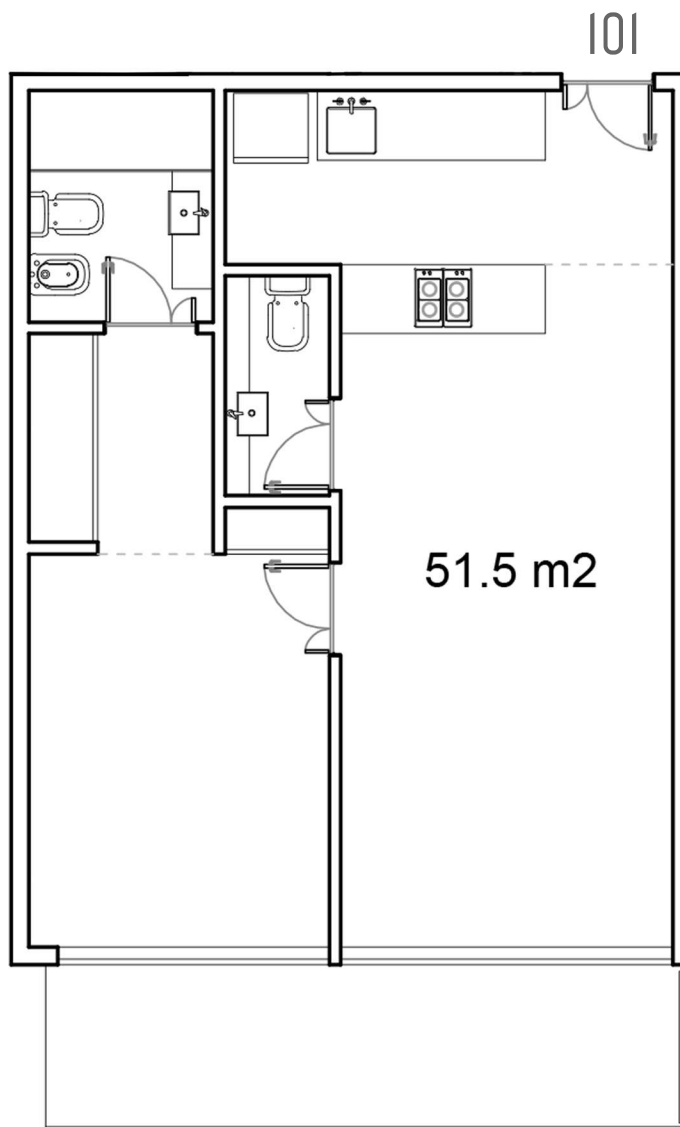
Piso
1° AL 4°

Departamento
101 - 201 - 301 - 401

TIPOLOGÍA
2 ambientes

SUP. TOTAL PROPIA
51.50 M²

SUP. CUBIERTA SUP. SEMICUBIERTA
44.00 M² 7.50 M²



NOTA: LOS MATERIALES Y ESPECIFICACIONES DEL PLANO ESTÁN SUJETOS A MODIFICACIONES ARQUITECTÓNICAS Y OTRAS A LA SOLA DISCRECIÓN DEL DESARROLLADOR, CONSTRUCTOR O ARQUITECTO, O QUE ASÍ SE REQUIERAN POR LEY. LOS PLANOS DE PLANTA PUEDEN NO SER A ESCALA. CUALQUIER MUEBLE, ELECTRODOMÉSTICO O ARTÍCULO DE DECORADOR REPRESENTADO AQUÍ SE MUESTRA ÚNICAMENTE CON FINES ARTÍSTICOS E ILUSTRATIVOS Y NO ESTÁ INCLUIDO EN LA COMPRA Y VENTA DE LA RESIDENCIA. LAS DIMENSIONES INDICADAS SE MIDEN A LOS LÍMITES EXTERIORES DE LA PARED EXTERIOR Y LA LÍNEA CENTRAL DE LAS PAREDES INTERIORES Y, DE HECHO, VARIAN DE LAS DIMENSIONES QUE SE DETERMINARÍAN MEDIANTE EL USO DE LA DESCRIPCIÓN Y DEFINICIÓN DE LA "UNIDAD" QUE SE ESTABLECE EN LA DECLARACIÓN (QUE GENERALMENTE SÓLO INCLUYE EL ESPACIO AEREO INTERNO ENTRE LAS PAREDES PERIMETRALES Y EXCLUYE LOS COMPONENTES ESTRUCTURALES INTERIORES). ADÉMÁS, LAS MEDICIONES DE HABITACIONES ESTABLECIDAS EN CUALQUIER PLANO DE PLANTA SE TOMAN GENERALMENTE EN LOS MAYORES PUNTOS DE CADA HABITACIÓN DETERMINADA (COMO SI LA HABITACIÓN FUERA UN RECTÁNGULO PERFECTO), SIN TENER EN CUENTA LAS SALIDAS DEL CORTE. EN CONSECUENCIA, EL ÁREA DE LA HABITACIÓN REAL SERÁ TÍPICAMENTE MENOR QUE EL PRODUCTO OBTENIDO MULTIPLICANDO LA LONGITUD POR LA ANCHURA DECLARADOS. TODAS LAS DIMENSIONES SON APROXIMADAS Y TODOS LOS PLANOS Y PLANES DE DESARROLLO ESTÁN SUJETOS A CAMBIOS. REPRESENTACIONES ORALES NO PUEDEN CONSIDERARSE COMO CORRECTAS DECLARACIONES DEL DESARROLLADOR. LEPORE PROPIEDADES S. A. ES UNA PERSONA JURÍDICA CONSTITUIDA BAJO LA LEY DE LA REPÚBLICA ARGENTINA Y EJERCE EL CORRETAJE EN LOS TÉRMINOS DEL ARTÍCULO 1345 Y CONCORDANTES DEL CÓDIGO CIVIL Y COMERCIAL DE LA NACIÓN. TODAS LAS OPERACIONES EN LAS QUE LEPORE PROPIEDADES S. A. TOMA PARTICIPACIÓN SON SUPERVISADAS, COORDINADAS Y FORMALIZADAS POR UN CORREDDOR MATRICULADO. EL TRABAJO DE TODOS LOS DEPENDIENTES DE LEPORE PROPIEDADES S. A. ES COORDINADO Y SUPERVISADO POR UN CORREDDOR MATRICULADO. CUCICBA MATRICULADAS NÚMERO 931 Y 1139.

LAVALLEJA 818

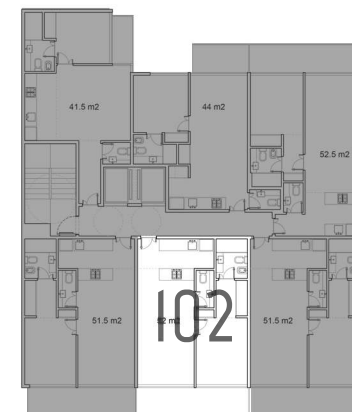
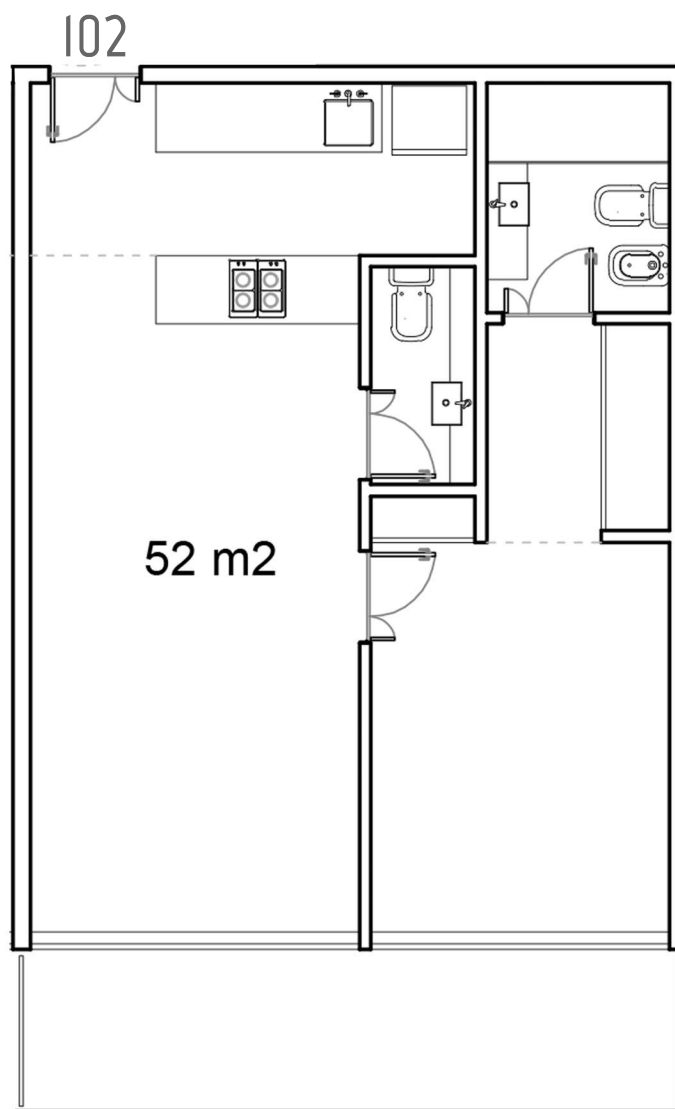
Piso
1° AL 4°

Departamento
102 - 202 - 302 - 402

TIPOLOGÍA
2 ambientes

SUP. TOTAL PROPIA
52.00 M²

SUP. CUBIERTA SUP. SEMICUBIERTA
44.00 M² 8.00 M²



LAVALLEJA 818

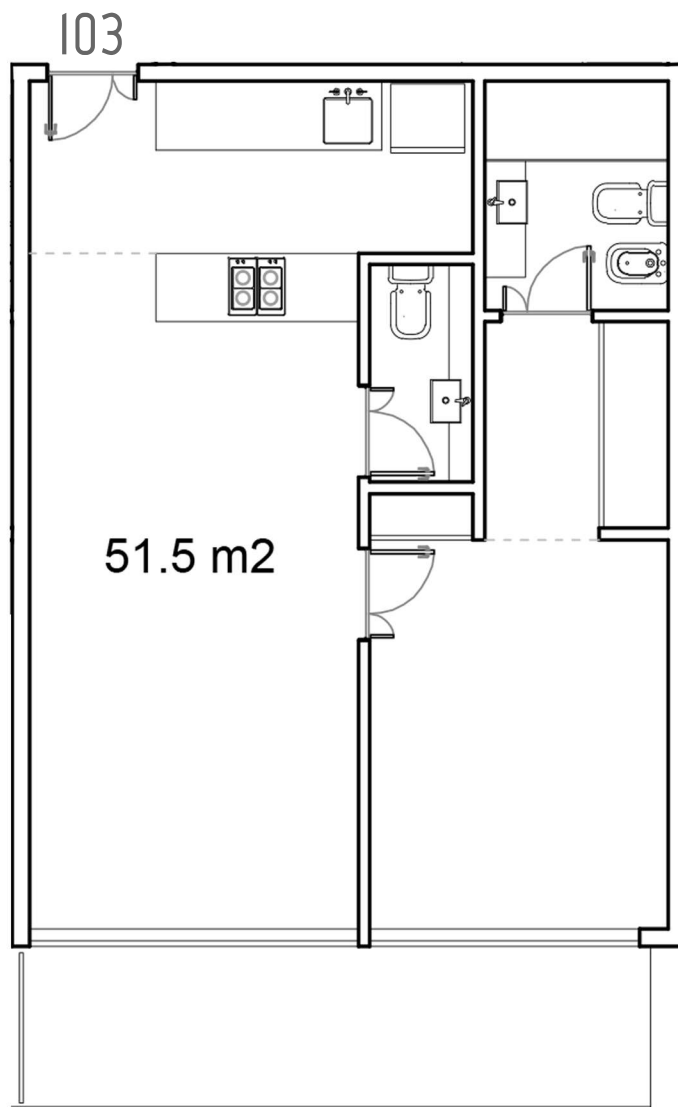
Piso
1° AL 4°

Departamento
103 - 203 - 303 - 403

TIPOLOGÍA
2 ambientes

SUP. TOTAL PROPIA
51.50 M²

SUP. CUBIERTA SUP. SEMICUBIERTA
44.00 M² 7.50 M²



LAVALLEJA 818

Piso
1° AL 8°

Departamento

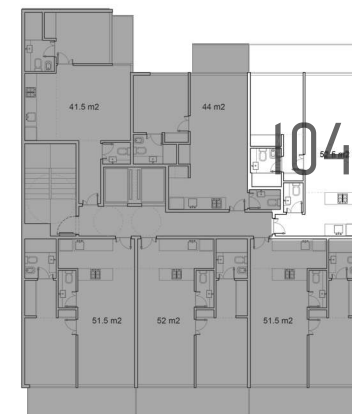
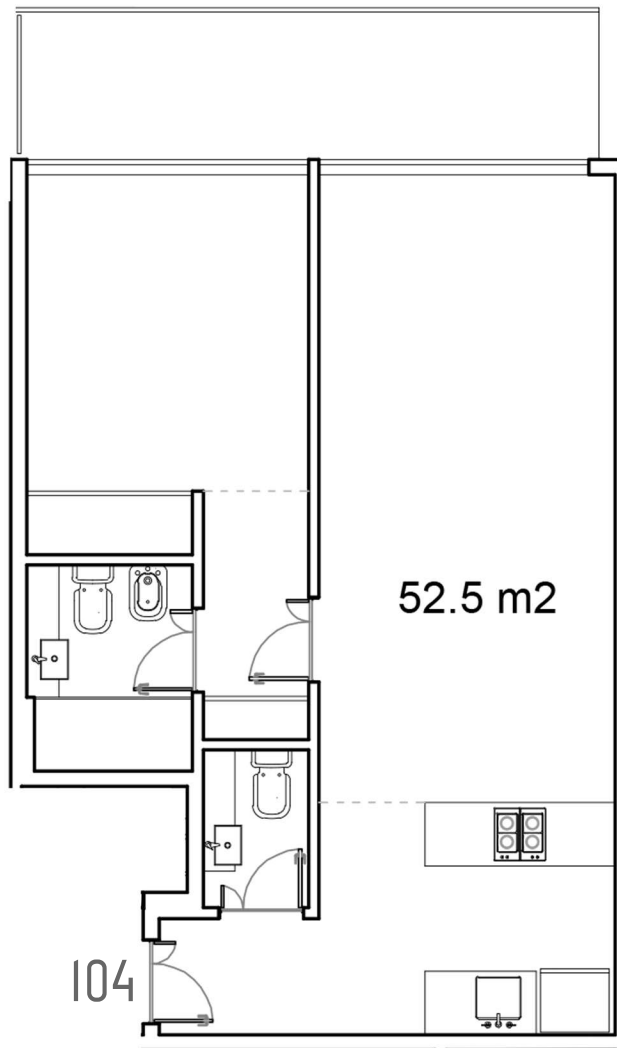
104 - 204 - 304 - 404

504 - 604 - 704 - 804

TIPOLOGÍA
2 ambientes

SUP. TOTAL PROPIA
52.50 M²

SUP. CUBIERTA SUP. SEMICUBIERTA
45.00 M² 7.50 M²



LAVALLEJA 818

Piso
1° AL 9°

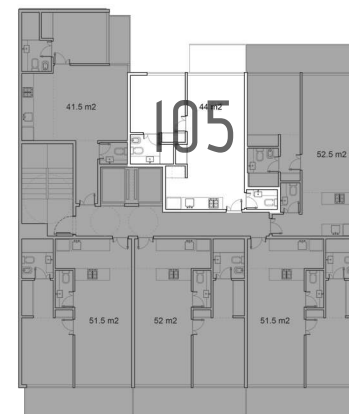
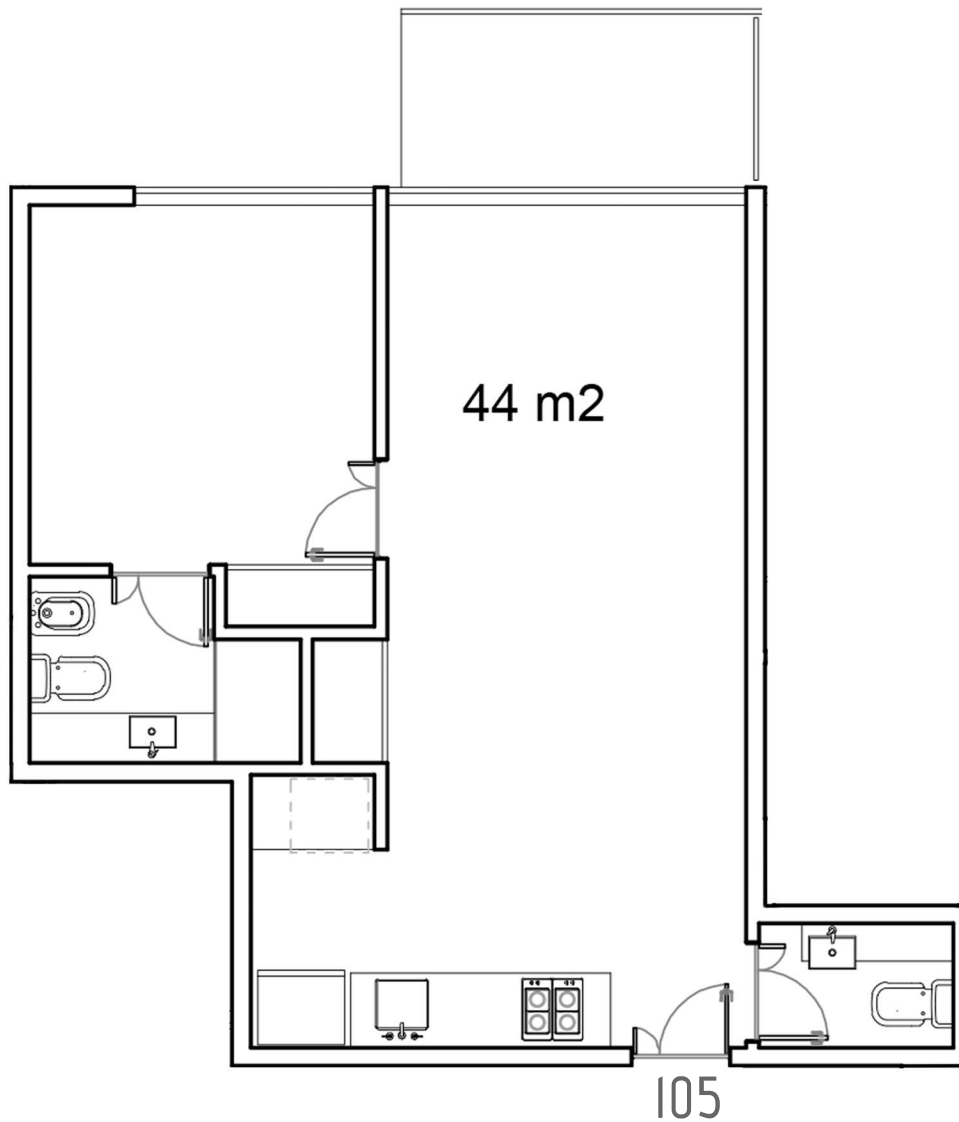
Departamento

105 - 205 - 305 - 405
505 - 605 - 705 - 805 - 905

TIPOLOGÍA
2 ambientes

SUP. TOTAL PROPIA
44.00 M²

SUP. CUBIERTA SUP. SEMICUBIERTA
40.00 M² 4.00 M²



LAVALLEJA 818

Piso
1° AL 9°

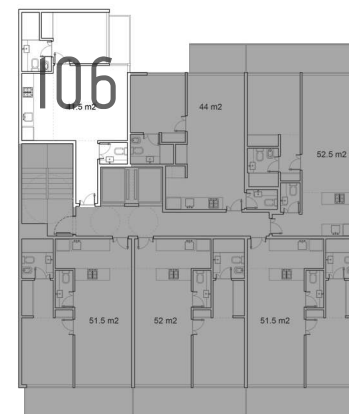
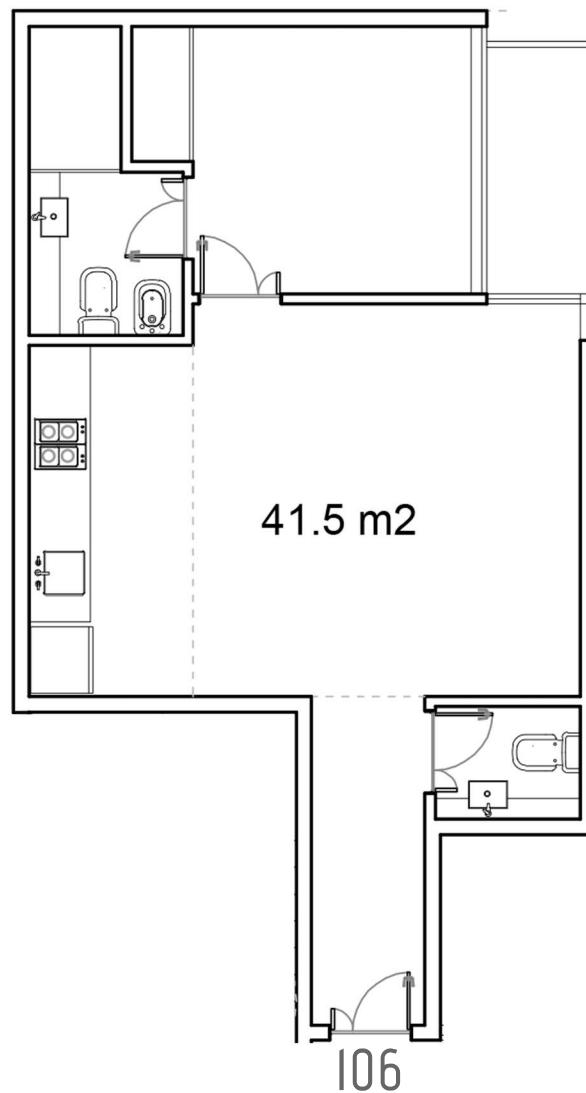
Departamento

106 - 206 - 306 - 406
506 - 606 - 706 - 806 - 906

TIPOLOGÍA
2 ambientes

SUP. TOTAL PROPIA
41.50 M²

SUP. CUBIERTA SUP. SEMICUBIERTA
38.50 M² 3.00 M²



LAVALLEJA 818

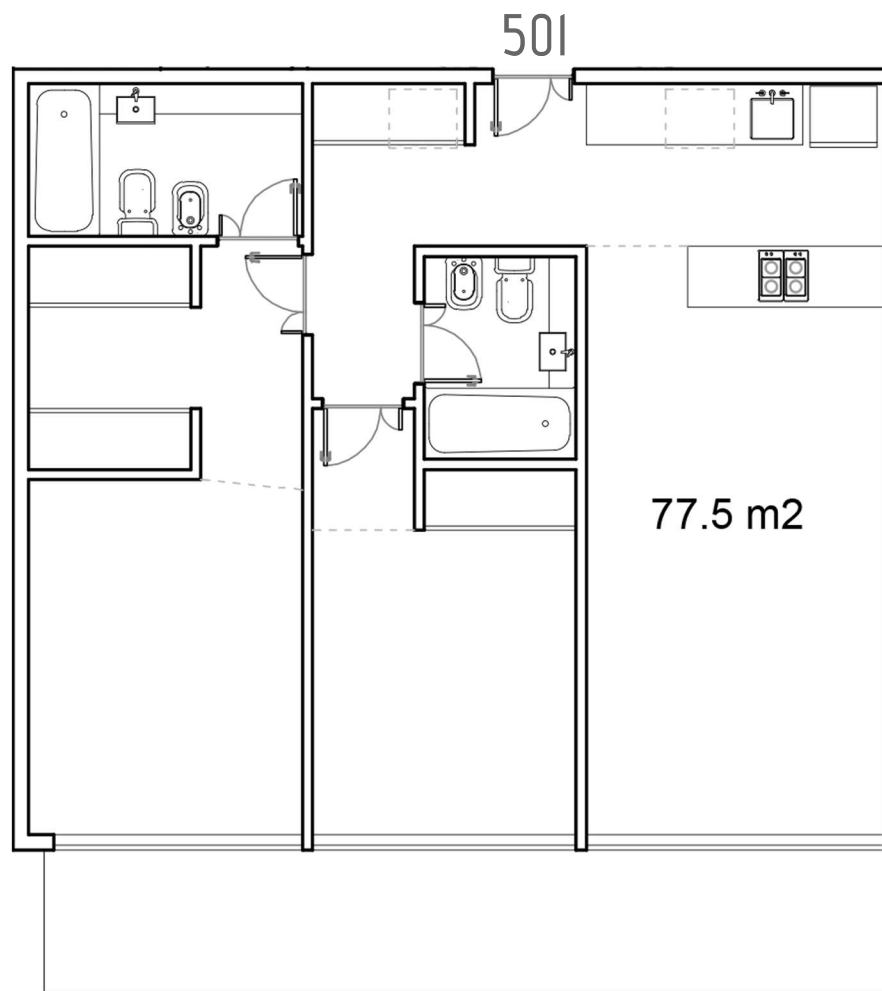
Piso
5° AL 7°

Departamento
501 - 601 - 701

TIPOLOGÍA
3 ambientes

SUP. TOTAL PROPIA
77.50 m²

SUP. CUBIERTA SUP. SEMICUBIERTA
66.00 m² 11.50 m²



NOTA: LOS MATERIALES Y ESPECIFICACIONES DEL PLANO ESTÁN SUJETOS A MODIFICACIONES ARQUITECTÓNICAS Y OTRAS A LA SOLA DISCRECIÓN DEL DESARROLLADOR, CONSTRUCTOR O ARQUITECTO, O QUE ASÍ SE REQUIERAN POR LEY. LOS PLANOS DE PLANTA PUEDEN NO SER A ESCALA. CUALQUIER MUEBLE, ELECTRODOMÉSTICO O ARTÍCULO DE DECORADOR REPRESENTADO AQUÍ SE MUESTRA ÚNICAMENTE CON FINES ARTÍSTICOS E ILUSTRATIVOS Y NO ESTÁ INCLUIDO EN LA COMPRA Y VENTA DE LA RESIDENCIA. LAS DIMENSIONES INDICADAS SE MIDEN A LOS LÍMITES EXTERIORES DE LA PARED EXTERIOR Y LA LÍNEA CENTRAL DE LAS PAREDES INTERIORES Y, DE HECHO, VARIAN DE LAS DIMENSIONES QUE SE DETERMINARÍAN MEDIANTE EL USO DE LA DESCRIPCIÓN Y DEFINICIÓN DE LA "UNIDAD" QUE SE ESTABLECE EN LA DECLARACIÓN (QUE GENERALMENTE SÓLO INCLUYE EL ESPACIO AÉREO INTERNO ENTRE LAS PAREDES PERIMETRALES Y EXCLUYE LOS COMPONENTES ESTRUCTURALES INTERIORES). ADÉMÁS, LAS MEDICIONES DE HABITACIONES ESTABLECIDAS EN CUALQUIER PLANO DE PLANTA SE TOMAN GENERALMENTE EN LOS MAYORES PUNTOS DE CADA HABITACIÓN DETERMINADA (COMO SI LA HABITACIÓN FUERA UN RECTÁNGULO PERFECTO), SIN TENER EN CUENTA LAS SALIDAS DEL CORTE. EN CONSECUENCIA, EL ÁREA DE LA HABITACIÓN REAL SERÁ TÍPICAMENTE MENOR QUE EL PRODUCTO OBTENIDO MULTIPLICANDO LA LONGITUD POR LA ANCHURA DECLARADOS. TODAS LAS DIMENSIONES SON APROXIMADAS Y TODOS LOS PLANOS Y PLANES DE DESARROLLO ESTÁN SUJETOS A CAMBIOS. REPRESENTACIONES ORALES NO PUEDEN CONSIDERARSE COMO CORRECTAS DECLARACIONES DEL DESARROLLADOR. LEPORE PROPIEDADES S. A. ES UNA PERSONA JURÍDICA CONSTITUIDA BAJO LA LEY DE LA REPÚBLICA ARGENTINA Y EJERCE EL CORRETAJE EN LOS TÉRMINOS DEL ARTÍCULO 1345 Y CONCORDANTES DEL CÓDIGO CIVIL Y COMERCIAL DE LA NACIÓN. TODAS LAS OPERACIONES EN LAS QUE LEPORE PROPIEDADES S. A. TOMA PARTICIPACIÓN SON SUPERVISADAS, COORDINADAS Y FORMALIZADAS POR UN CORREDDOR MATRICULADO. EL TRABAJO DE TODOS LOS DEPENDIENTES DE LEPORE PROPIEDADES S. A. ES COORDINADO Y SUPERVISADO POR UN CORREDDOR MATRICULADO. CUCICBA MATRICULAS NÚMERO 931 Y 1139.

LAVALLEJA 818

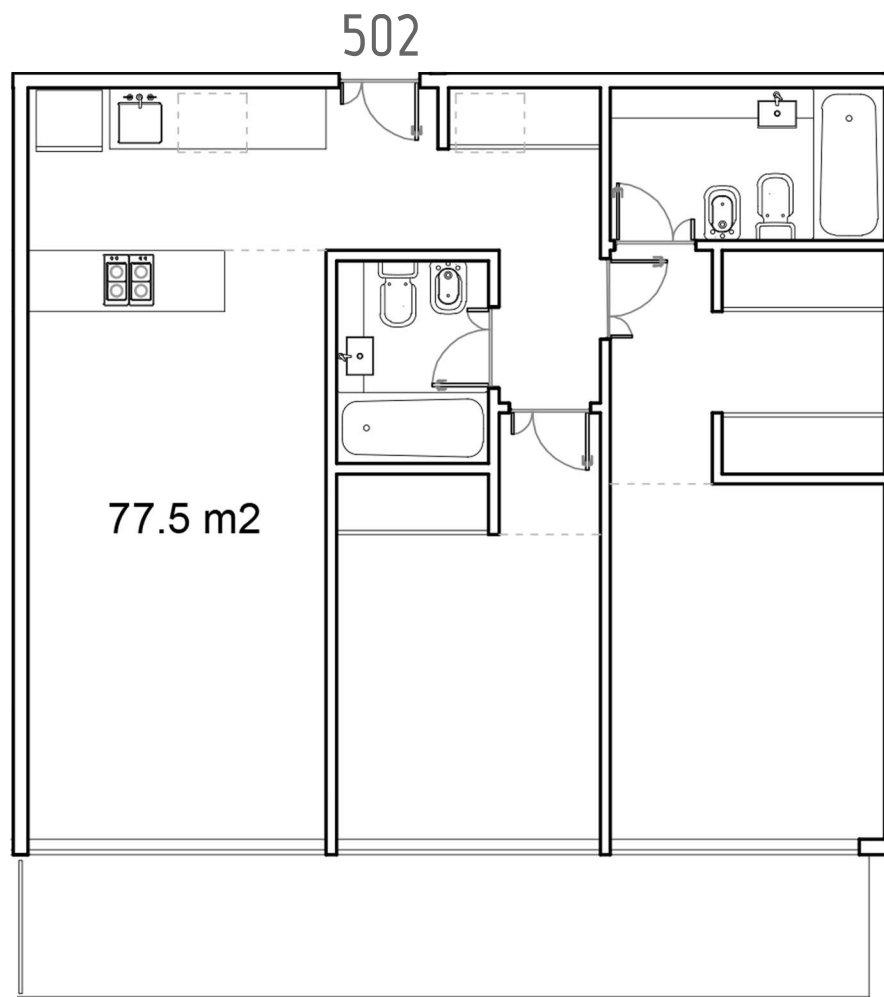
Piso
5° AL 7°

Departamento
502 - 602 - 702

TIPOLOGÍA
3 ambientes

SUP. TOTAL PROPIA
77.50 m²

SUP. CUBIERTA SUP. SEMICUBIERTA
66.00 m² 11.50 m²



LAVALLEJA 818

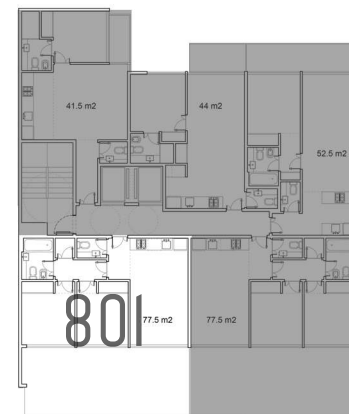
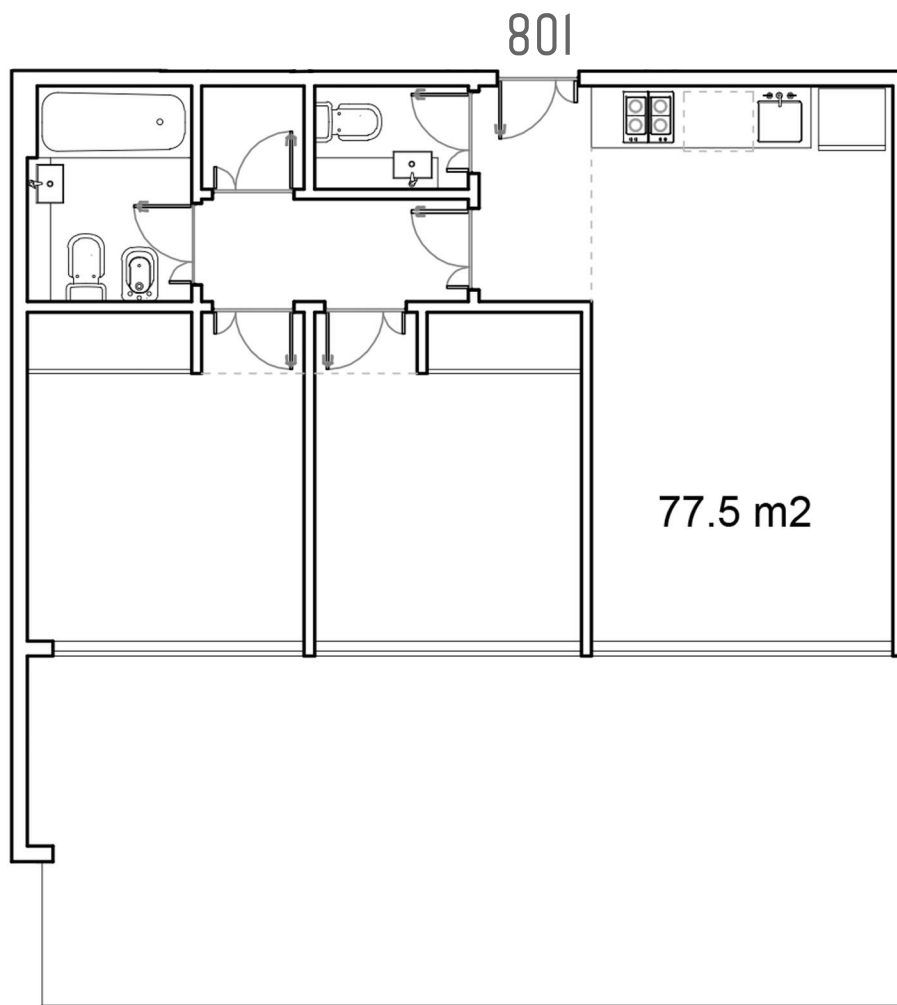
Piso
8°

Departamento
801

TIPOLOGÍA
3 ambientes

SUP. TOTAL PROPIA
77.50 m²

SUP. CUBIERTA SUP. DESCUBIERTA
48.70 m² 28.80 m²



piso 8



LAVALLEJA 818

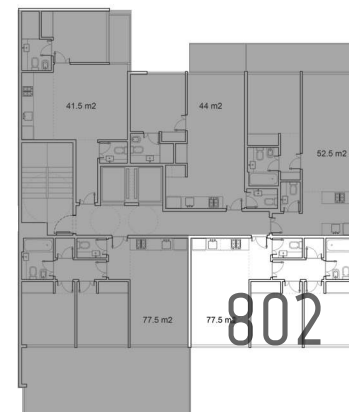
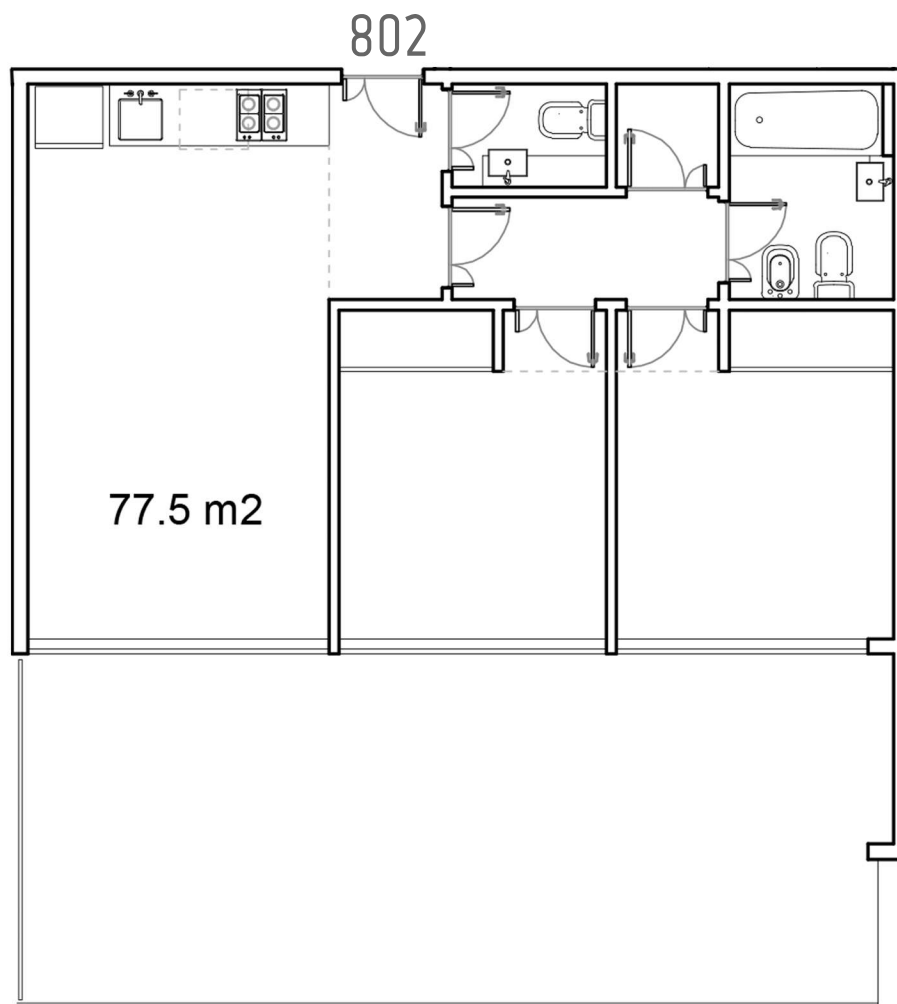
Piso
8°

Departamento
802

TIPOLOGÍA
3 ambientes

SUP. TOTAL PROPIA
77.50 m²

SUP. CUBIERTA SUP. Descubierta
48.70 m² 28.80 m²



LAVALLEJA 818

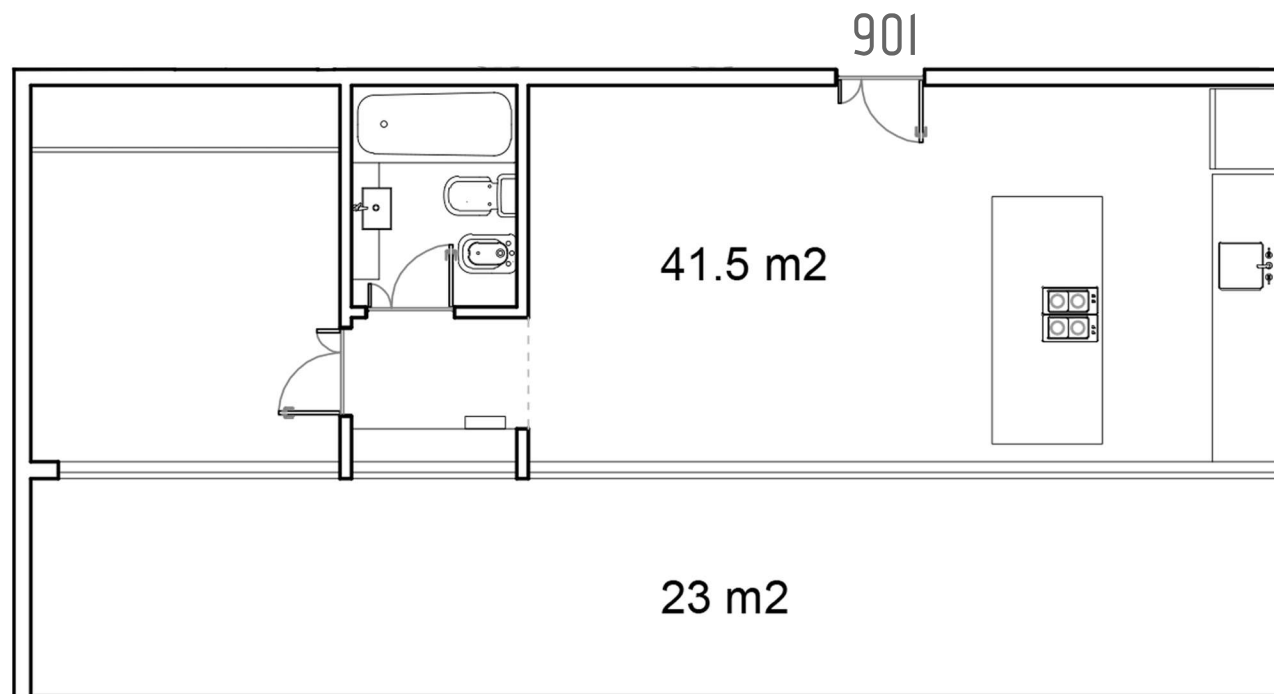
Piso
9°

Departamento
901

TIPOLOGÍA
2 ambientes

SUP. TOTAL PROPIA
64.50 m²

SUP. CUBIERTA 41.50 m² SUP. Descubierta 23.00 m²



LAVALLEJA 818

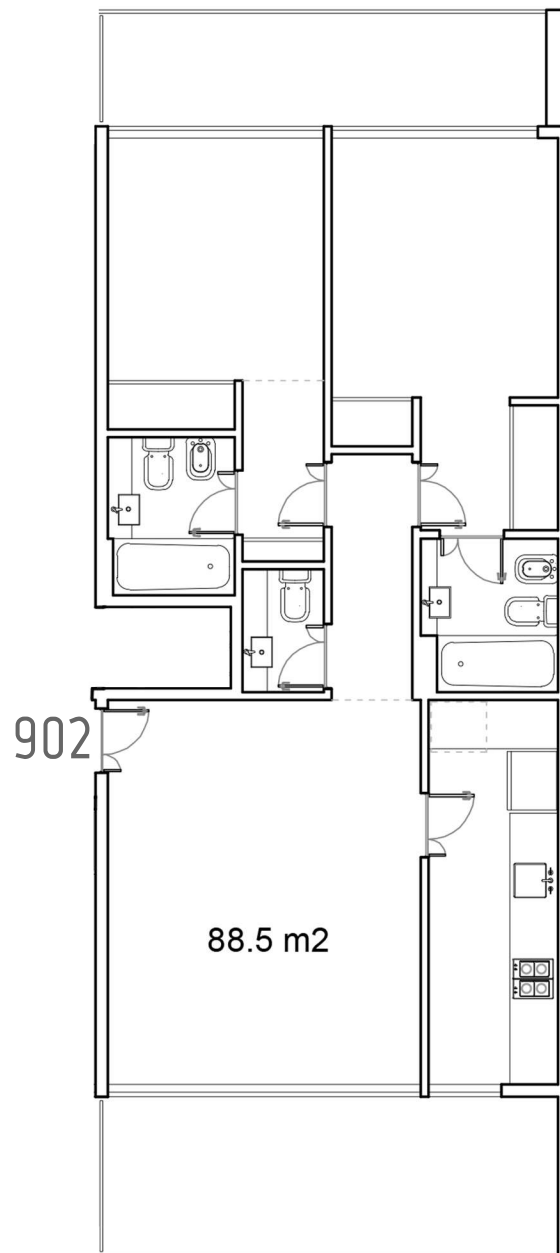
Piso
9°

Departamento
902

TIPOLOGÍA
3 ambientes

SUP. TOTAL PROPIA
88.50 m²

SUP. CUBIERTA SUP. Descubierta
77.00 m² 11.50 m²

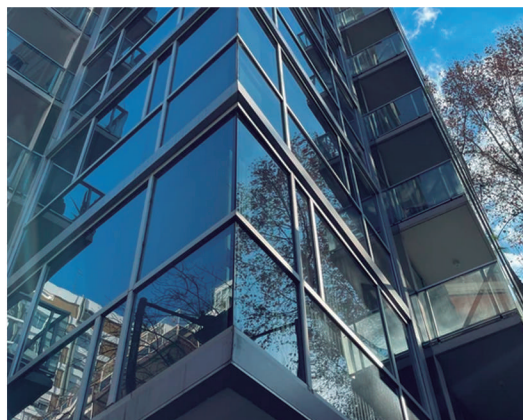


LAVALLEJA 818

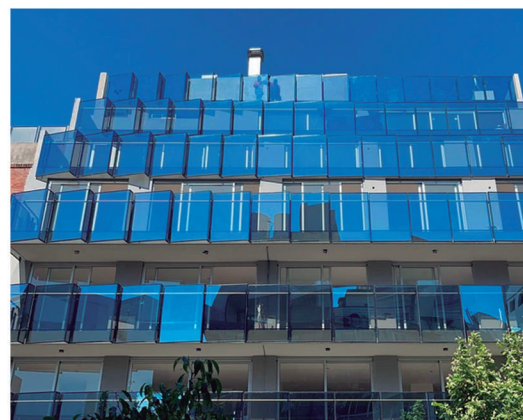
Villa Crespo | CABA

EDIFICIOS de los Arquitectos

dzistudio



Peña 2812
Recoleta - CABA
Proyecto residencial
Abril 2023



Gorriti 6072
Palermo - CABA
Proyecto residencial
Diciembre 2022



Jufre 102
Villa Crespo - CABA
Proyecto residencial
Octubre 2018



LEPORE

LEPORE.COM.AR

LEPORE | Caballito I

Av. Juan B. Alberdi 705
esq. San José de Calasanz
caballito@lepore.com.ar
011 4905 5500

LEPORE | Caballito II

Av. Directorio 299
esq. Viel
caballitosur@lepore.com.ar
011 4905 5510

LEPORE | Núñez

Av. Cabildo 3999
esq. Paroissien
nunez@lepore.com.ar
011 4784 8888

LEPORE | Almagro

Av. Corrientes 3891
esq. J. Salguero
almagro@lepore.com.ar
011 7701 1010

LEPORE | San Cristóbal

Av. San Juan 2199
esq. Pasco
sancristobal@lepore.com.ar
011 4941 4100

LEPORE | Villa Crespo

Aráoz 909
esq. Jufre
villacrespo@lepore.com.ar
011 4859 4600

LEPORE | Palermo

Av. Scalabrini Ortiz 1500
esq. Honduras
palermo@lepore.com.ar
011 4775 0999

LEPORE | Recoleta

Av. Las Heras 2406
esq. Laprida
recoleta@lepore.com.ar
011 4805 5050