

LEPORE

SÁNCHEZ DE BUSTAMANTE 688 | ALMAGRO, C.A.B.A.

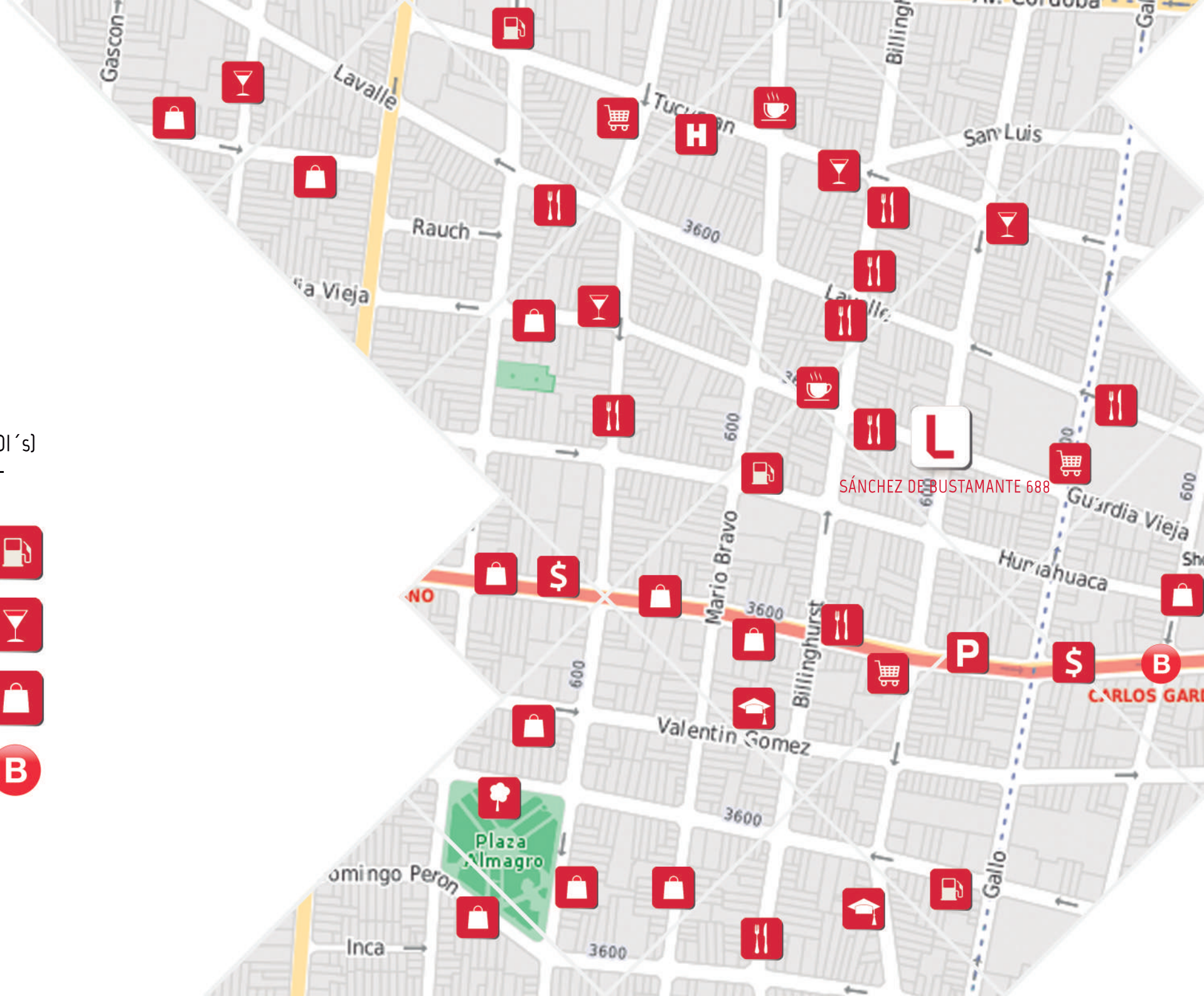
AL MA GRO

Un barrio con historia, carácter e identidad que lo hace único e imperdible. Almagro está plagado de cafés y bares históricos junto con una amplia oferta cultural, donde resuenan la tradición y la mística porteña. En sus esquinas confluyen el arte callejero, la noche, el tango y el under; todos estos elementos que lo hacen atractivo para un público jovial que busque la fusión entre lo bohemio y su pasado porteño



ALMAGRO

PUNTOS DE INTERÉS (POI´s)



AL MA GRO

SÁNCHEZ DE
BUSTAMANTE 688

PLANTA BAJA

- HALL DE ENTRADA

PLANTAS 1 - 8

- UNIDADES FUNCIONALES

PLANTA 10

- PISCINA
- SOLARIUM
- PARRILLA



SÁNCHEZ DE BUSTAMANTE 688

ALMAGRO | C.A.B.A.

AMENITIES



PISCINA



SECTOR PARRILAS



SOLARIUM

NOTA: Los materiales y especificaciones del plano están sujetos a modificaciones arquitectónicas y otras a la sola discreción del desarrollador, constructor o arquitecto, o que así se requiera por ley. Los planos de planta pueden no ser a escala. Cualquier mueble, electrodoméstico o artículo de decorado representado aquí se muestra únicamente con fines artísticos e ilustrativos y no está incluido en la compra y venta de la residencia. Las dimensiones indicadas se miden a los límites exteriores de la pared exterior y la línea central de las paredes interiores y, de hecho, varían de las dimensiones que se determinarían mediante el uso de la descripción y definición de la "unidad" que se establece en la declaración (que generalmente sólo incluye el espacio aéreo interno entre las paredes perimetrales y excluye los componentes estructurales interiores). Además, las mediciones de habitaciones establecidas en cualquier plano de planta se toman generalmente en los mayores puntos de cada habitación determinada (como si la habitación fuera un rectángulo perfecto), sin tener en cuenta las salidas del corte. En consecuencia, el área de la habitación real será típicamente menor que el producto obtenido multiplicando la longitud por la anchura declarados. Todas las dimensiones son aproximadas y todos los planos y planes de desarrollo están sujetos a cambios. Representaciones orales no pueden considerarse como correctas declaraciones del desarrollador.

SÁNCHEZ DE BUSTAMANTE 688

ALMAGRO I C.A.B.A.

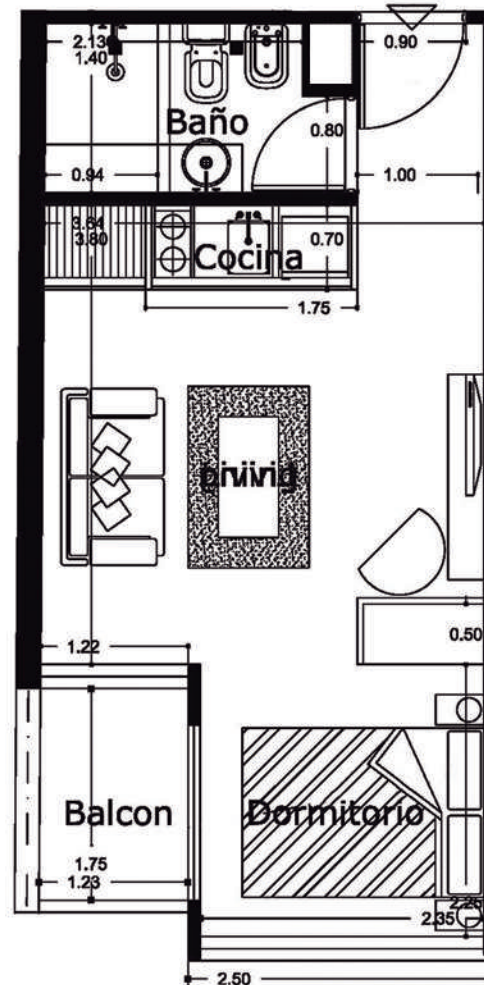
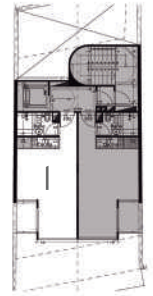
PISOS
I - 8

DEPARTAMENTO
I

TIPOLOGÍA
Monoambiente

SUP. TOTAL PROPIA
29.50 M²

SUP. CUBIERTA	SUP. SEMICUBIERTA
27.00 M ²	2.50 M ²



NOTA: Los materiales y especificaciones del plano están sujetos a modificaciones arquitectónicas y otras a la sola discreción del desarrollador, constructor o arquitecto, o que así se requiera por ley. Los planos de planta pueden no ser a escala. Cualquier mueble, electrodoméstico o artículo de decorado representado aquí se muestra únicamente con fines artísticos e ilustrativos y no está incluido en la compra y venta de la residencia. Las dimensiones indicadas se miden a los límites exteriores de la pared exterior y la línea central de las paredes interiores y, de hecho, varían de las dimensiones que se determinarían mediante el uso de la descripción y definición de la "unidad" que se establece en la declaración (que generalmente sólo incluye el espacio aéreo interno entre las paredes perimetrales y excluye los componentes estructurales interiores). Además, las mediciones de habitaciones establecidas en cualquier plano de planta se toman generalmente en los mayores puntos de cada habitación determinada (como si la habitación fuera un rectángulo perfecto), sin tener en cuenta las salidas del corte. En consecuencia, el área de la habitación real será típicamente menor que el producto obtenido multiplicando la longitud por la anchura declarados. Todas las dimensiones son aproximadas y todos los planos y planes de desarrollo están sujetos a cambios. Representaciones orales no pueden considerarse como correctas declaraciones del desarrollador.

SÁNCHEZ DE BUSTAMANTE 688

ALMAGRO I C.A.B.A.

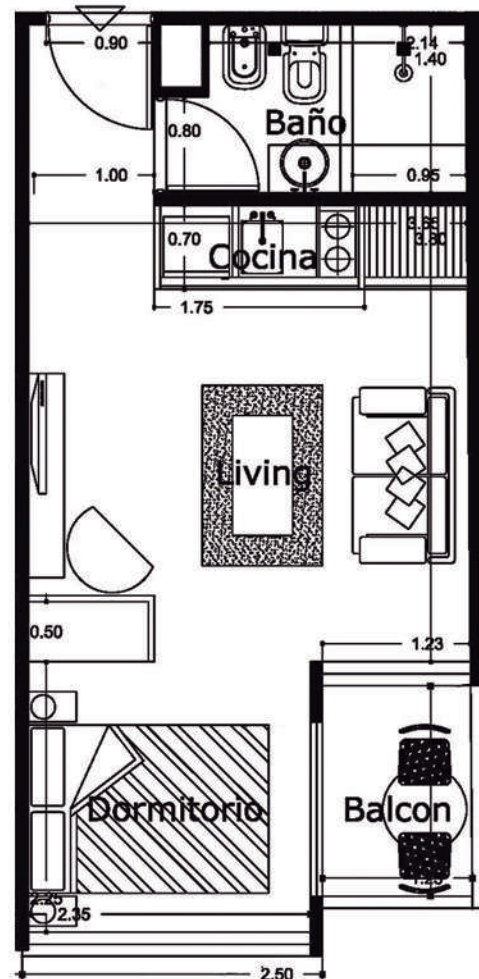
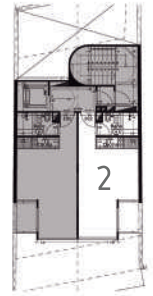
PISOS
1 - 8

DEPARTAMENTO
2

TIPOLOGÍA
Monoambiente

SUP. TOTAL PROPIA
29.50 M²

SUP. CUBIERTA	SUP. SEMICUBIERTA
27.00 M ²	2.50 M ²



NOTA: Los materiales y especificaciones del plano están sujetos a modificaciones arquitectónicas y otras a la sola discreción del desarrollador, constructor o arquitecto, o que así se requiera por ley. Los planos de planta pueden no ser a escala. Cualquier mueble, electrodoméstico o artículo de decorado representado aquí se muestra únicamente con fines artísticos e ilustrativos y no está incluido en la compra y venta de la residencia. Las dimensiones indicadas se miden a los límites exteriores de la pared exterior y la línea central de las paredes interiores y, de hecho, varían de las dimensiones que se determinarían mediante el uso de la descripción y definición de la "unidad" que se establece en la declaración (que generalmente sólo incluye el espacio aéreo interno entre las paredes perimetrales y excluye los componentes estructurales interiores). Además, las mediciones de habitaciones establecidas en cualquier plano de planta se toman generalmente en los mayores puntos de cada habitación determinada (como si la habitación fuera un rectángulo perfecto), sin tener en cuenta las salidas del corte. En consecuencia, el área de la habitación real será típicamente menor que el producto obtenido multiplicando la longitud por la anchura declarados. Todas las dimensiones son aproximadas y todos los planos y planes de desarrollo están sujetos a cambios. Representaciones orales no pueden considerarse como correctas declaraciones del desarrollador.

SÁNCHEZ DE BUSTAMANTE 688

ALMACRO I C.A.B.A.

DETALLES DE TERMINACIÓN

TERMINACIONES DE UNIDADES

- Construcción Tradicional de Hormigón y Mampostería de Ladrillos
- Terminaciones en Yeso y Revoques Texturados
- Pintura al Látex en Muros Interiores
- Cielorraso de Hormigón a la Vista
- Detalles de Hormigón a la Vista
- Pisos Terminados
- Carpinterías Exteriores de Aluminio Anodizado o Chapa Pintada
- Instalación Eléctrica y Sanitaria, preparada para Telefonía, Portero Eléctrico y CATV
- Instalación Eléctrica preparada para Aire Acondicionado Split.
- Espacios de Placard (si aplica a unidad)
- Cocina

COCINAS

- Muebles de Cocina bajo mesada
- Mesada con Bacha
- Grifería Monocomando
- Anafe
- Calefón o Termotanque
- Cañerías Tipo Termofusión IPS o similar

BAÑOS

- Pisos de Cerámica
- Paredes de Cerámica
- Mesada con Bacha
- Artefactos Sanitarios Deca Piazza Línea Vogue Plus o similar
- Grifería Deca Piazza Línea Lamy o similar
- Cañerías Tipo Termofusión IPS o similar



NOTA: Los materiales y especificaciones del plano están sujetos a modificaciones arquitectónicas y otras a la sola discreción del desarrollador, constructor o arquitecto, o que así se requiera por ley. Los planos de planta pueden no ser a escala. Cualquier mueble, electrodoméstico o artículo de decorado representado aquí se muestra únicamente con fines artísticos e ilustrativos y no está incluido en la compra y venta de la residencia. Las dimensiones indicadas se miden a los límites exteriores de la pared exterior y la línea central de las paredes interiores y, de hecho, varían de las dimensiones que se determinarían mediante el uso de la descripción y definición de la "unidad" que se establece en la declaración (que generalmente sólo incluye el espacio aéreo interno entre las paredes perimetrales y excluye los componentes estructurales interiores). Además, las mediciones de habitaciones establecidas en cualquier plano de planta se toman generalmente en los mayores puntos de cada habitación determinada (como si la habitación fuera un rectángulo perfecto), sin tener en cuenta las salidas del corte. En consecuencia, el área de la habitación real será típicamente menor que el producto obtenido multiplicando la longitud por la anchura declarados. Todas las dimensiones son aproximadas y todos los planos y planes de desarrollo están sujetos a cambios. Representaciones orales no pueden considerarse como correctas declaraciones del desarrollador.

LEPORE

LEPORE | Barrio Norte

Av. Las Heras 2406
esq. Laprida
bnorte@lepore.com.ar
011 4805 5050

LEPORE | Caballito I

Av. Juan Bautista Alberdi 705
esq. San José de Calasanz
caballito@lepore.com.ar
011 4905 5500

LEPORE | Caballito II

Av. Directorio 299
esq. Viel
caballitosur@lepore.com.ar
011 4905 5510

LEPORE | Centro

Av. Corrientes 1199
esq. Libertad
centro@lepore.com.ar
011 4331 3030

LEPORE | Palermo

Uriarte 2199
esq. Paraguay
palermo@lepore.com.ar
011 4775 0999

LEPORE | San Cristóbal

Av. San Juan 2199
esq. Av. Jujuy
sancristobal@lepore.com.ar
011 4941 4100

LEPORE | Villa Crespo

Aráoz 909
esq. Jufre
villacrespo@lepore.com.ar
011 4859 4600

LEPORE | Belgrano

PRÓXIMAMENTE
Arvos y Zabala
belgrano@lepore.com.ar

LEPORE | Flores

PRÓXIMAMENTE
Av. Juan Bautista Alberdi esq. Pumacahua
flores@lepore.com.ar

LEPORE | Villa Urquiza

PRÓXIMAMENTE
Av. Monroe y Av. Álvarez Thomas
villaurquiza@lepore.com.ar
011 5645 5175

LEPORE | Patagonia

Av. Arrayanes 295
Villa La Angostura - Neuquén
patagonia@lepore.com.ar
02944 495 303