

# LEPORE

SENILLOSA 790

ESQ. JOSÉ BONIFACIO 95 | CABALLITO, C.A.B.A.

S 067

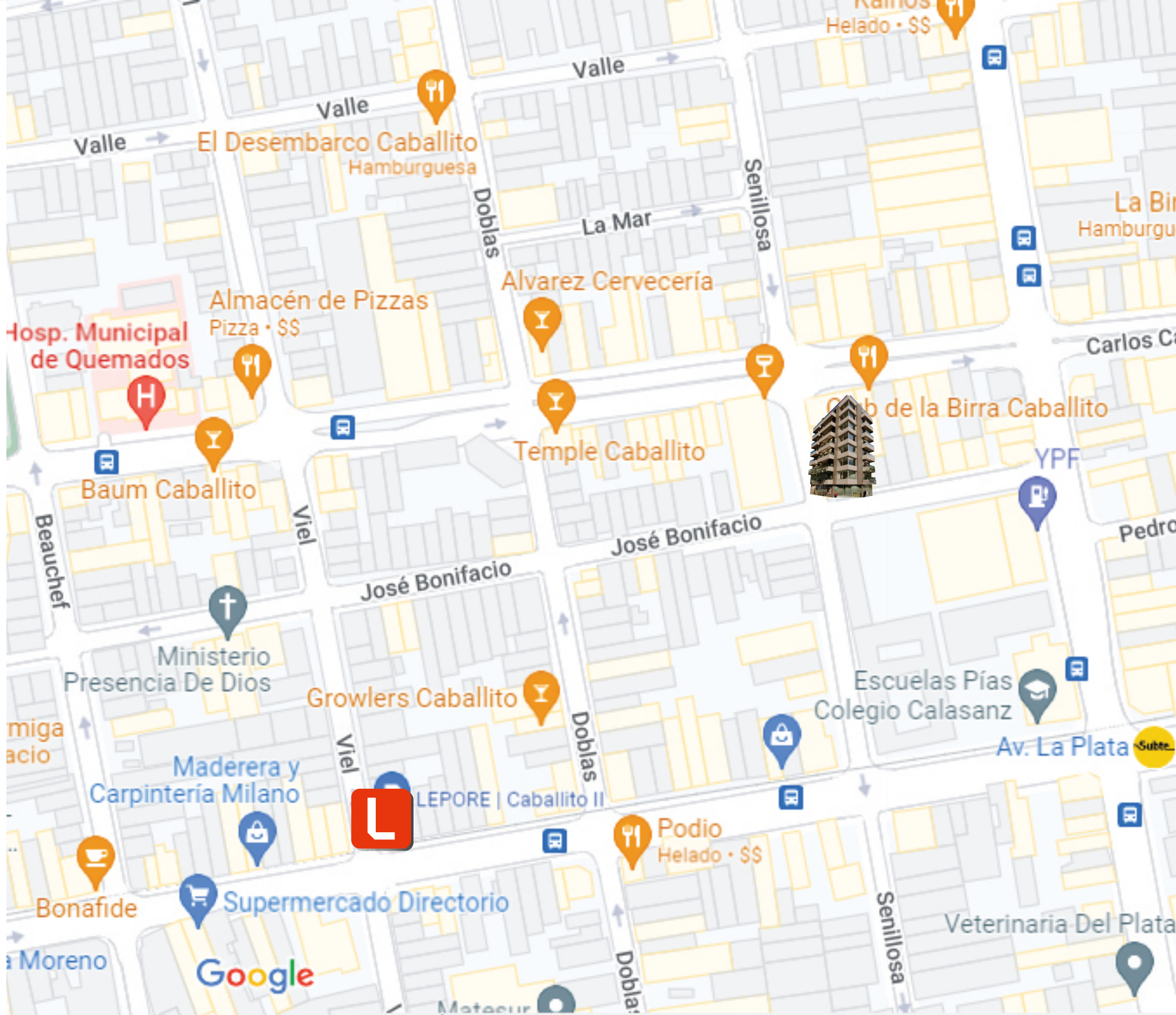


# S 790

## SENILLOSA 790

Caballito | CABA

UBICACIÓN

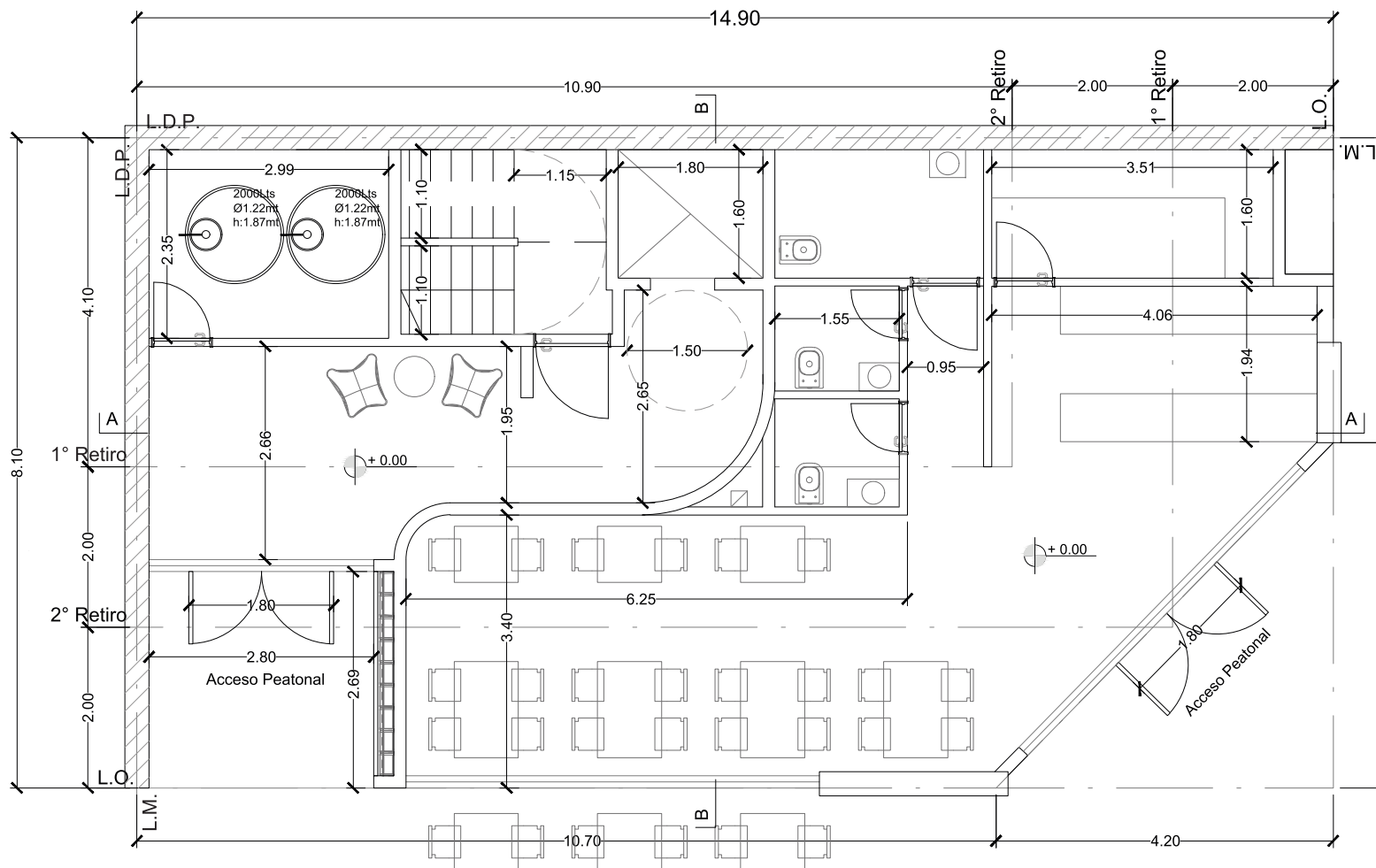
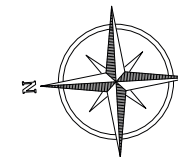


# S790

## SENILLOSA 790

Caballito | CABA

Piso  
PLANTA BAJA



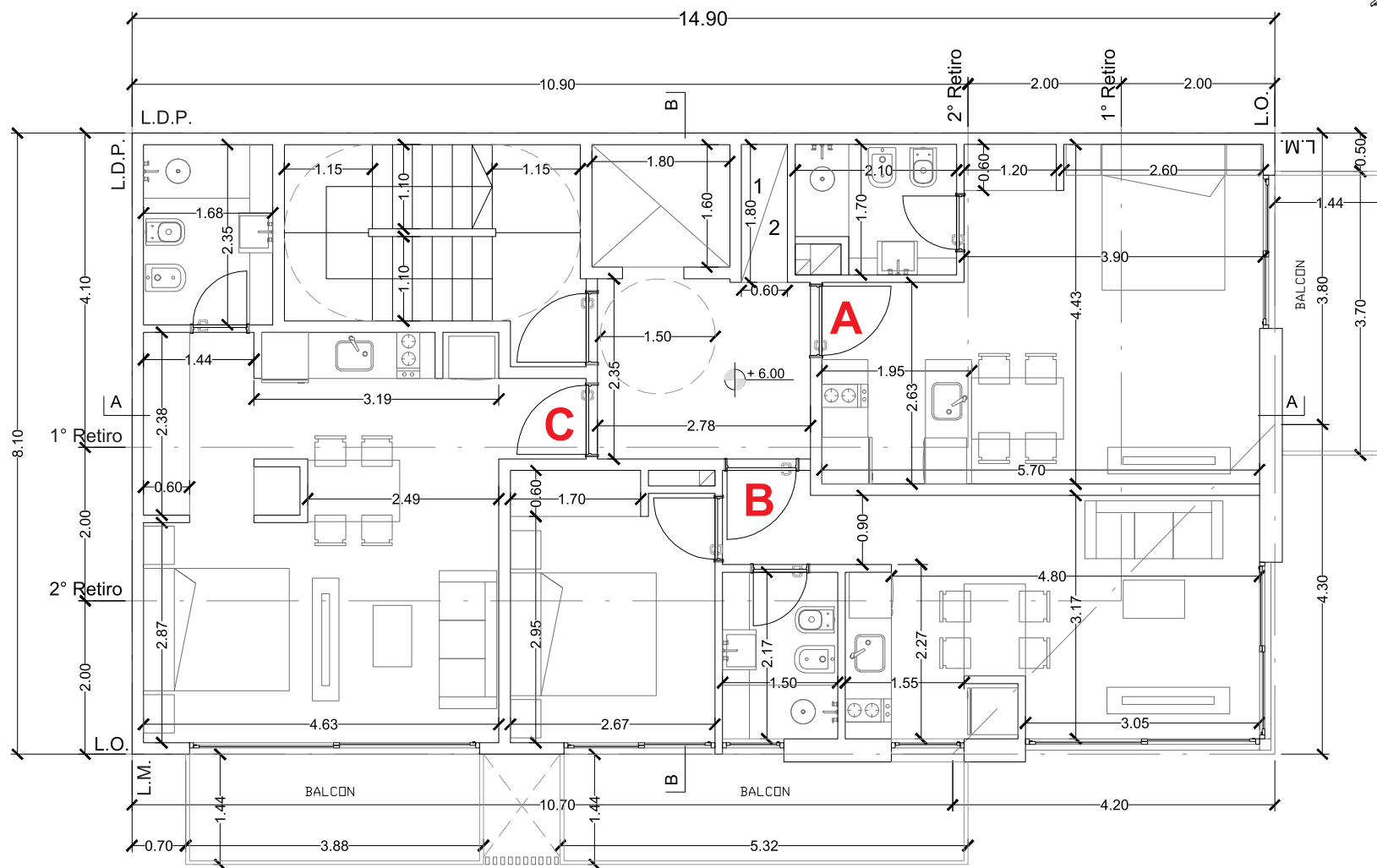
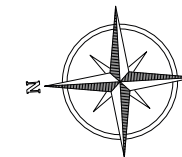
NOTA: LOS MATERIALES Y ESPECIFICACIONES DEL PLANO ESTÁN SUJETOS A MODIFICACIONES ARQUITECTÓNICAS Y OTRAS A LA SOLA DISCRECIÓN DEL DESARROLLADOR, CONSTRUCTOR O ARQUITECTO, O QUE ASÍ SE REQUIERAN POR LEY. LOS PLANOS DE PLANTA PUEDEN NO SER A ESCALA. CUALQUIER MUEBLE, ELECTRODOMÉSTICO O ARTÍCULO DE DECORADOR REPRESENTADO AQUÍ SE MUESTRA ÚNICAMENTE CON FINES ARTÍSTICOS E ILUSTRATIVOS Y NO ESTÁ INCLUIDO EN LA COMPRA Y VENTA DE LA RESIDENCIA. LAS DIMENSIONES INDICADAS SE MIDEN A LOS LÍMITES EXTERIORES DE LA PARED EXTERIOR Y LA LÍNEA CENTRAL DE LAS PAREDES INTERIORES Y, DE HECHO, VARIAN DE LAS DIMENSIONES QUE SE DETERMINARÍAN MEDIANTE EL USO DE LA DESCRIPCIÓN Y DEFINICIÓN DE LA "UNIDAD" QUE SE ESTABLECE EN LA DECLARACIÓN (QUE GENERALMENTE SÓLO INCLUYE EL ESPACIO AÉREO INTERNO ENTRE LAS PAREDES PERIMETRALES Y EXCLUYE LOS COMPONENTES ESTRUCTURALES INTERIORES). ADemás, LAS MEDICIONES DE HABITACIONES ESTABLECIDAS EN CUALQUIER PLANO DE PLANTA SE TOMAN GENERALMENTE EN LOS MAYORES PUNTOS DE CADA HABITACIÓN DETERMINADA (COMO SI LA HABITACIÓN FUERA UN RECTÁNGULO PERFECTO), SIN TENER EN CUENTA LAS SALIDAS DEL CORTE. EN CONSECUENCIA, EL ÁREA DE LA HABITACIÓN REAL SERÁ TÍPICAMENTE MENOR QUE EL PRODUCTO OBTENIDO MULTIPLICANDO LA LONGITUD POR LA ANCHURA DECLARADOS. TODAS LAS DIMENSIONES SON APROXIMADAS Y TODOS LOS PLANOS Y PLANES DE DESARROLLO ESTÁN SUJETOS A CAMBIOS. REPRESENTACIONES ORALES NO PUEDEN CONSIDERARSE COMO CORRECTAS DECLARACIONES DEL DESARROLLADOR. LEPORE PROPIEDADES S. A. ES UNA PERSONA JURÍDICA CONSTITUIDA BAJO LA LEYES DE LA REPÚBLICA ARGENTINA Y EJERCE EL CORRETAJE EN LOS TÉRMINOS DEL ARTÍCULO 1345 Y CONCORDANTES DEL CÓDIGO CIVIL Y COMERCIAL DE LA NACIÓN. TODAS LAS OPERACIONES EN LAS QUE LEPORE PROPIEDADES S. A. TOMA PARTICIPACIÓN SON SUPERVISADAS, COORDINADAS Y FORMALIZADAS POR UN CORREDDOR MATRICULADO. EL TRABAJO DE TODOS LOS DEPENDIENTES DE LEPORE PROPIEDADES S. A. ES COORDINADO Y SUPERVISADO POR UN CORREDDOR MATRICULADO. C.U.C.I.C.B.A MATRICULAS NÚMERO 931 Y 1139.

# S 790

## SENILLOSA 790

Caballito | CABA

Piso  
I AL 10



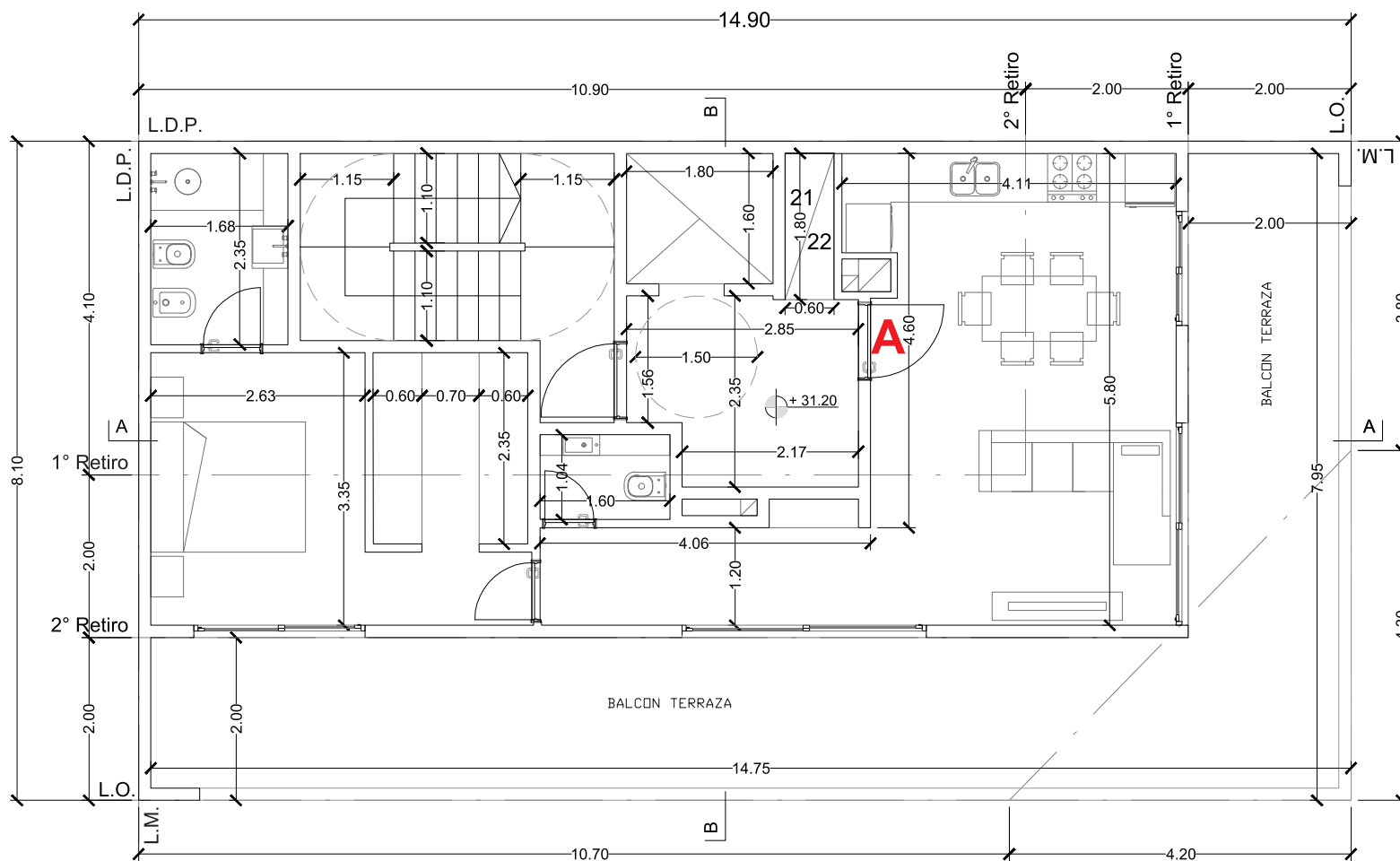
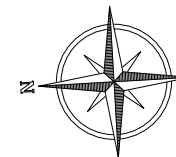
NOTA: LOS MATERIALES Y ESPECIFICACIONES DEL PLANO ESTÁN SUJETOS A MODIFICACIONES ARQUITECTÓNICAS Y OTRAS A LA SOLA DISCRECIÓN DEL DESARROLLADOR, CONSTRUCTOR O ARQUITECTO, O QUE ASÍ SE REQUIERAN POR LEY. LOS PLANOS DE PLANTA PUEDEN NO SER A ESCALA. CUALQUIER MUEBLE, ELECTRODOMÉSTICO O ARTÍCULO DE DECORADOR REPRESENTADO AQUÍ SE MUESTRA ÚNICAMENTE CON FINES ARTÍSTICOS E ILUSTRATIVOS Y NO ESTÁ INCLUIDO EN LA COMPRA Y VENTA DE LA RESIDENCIA. LAS DIMENSIONES INDICADAS SE MIDEN A LOS LÍMITES EXTERIORES DE LA PARED EXTERIOR Y LA LÍNEA CENTRAL DE LAS PAREDES INTERIORES Y, DE HECHO, VARIAN DE LAS DIMENSIONES QUE SE DETERMINARÍAN MEDIANTE EL USO DE LA DESCRIPCIÓN Y DEFINICIÓN DE LA "UNIDAD" QUE SE ESTABLECE EN LA DECLARACIÓN (QUE GENERALMENTE SÓLO INCLUYE EL ESPACIO AÉREO INTERNO ENTRE LAS PAREDES PERIMETRALES Y EXCLUYE LOS COMPONENTES ESTRUCTURALES INTERIORES). ADemás, LAS MEDICIONES DE HABITACIONES ESTABLECIDAS EN CUALQUIER PLANO DE PLANTA SE TOMAN GENERALMENTE EN LOS MAYORES PUNTOS DE CADA HABITACIÓN DETERMINADA (COMO SI LA HABITACIÓN FUERA UN RECTÁNGULO PERFECTO), SIN TENER EN CUENTA LAS SALIDAS DEL CORTE. EN CONSECUENCIA, EL ÁREA DE LA HABITACIÓN REAL SERÁ TÍPICAMENTE MENOR QUE EL PRODUCTO OBTENIDO MULTIPLICANDO LA LONGITUD POR LA ANCHURA DECLARADOS. TODAS LAS DIMENSIONES SON APROXIMADAS Y TODOS LOS PLANOS Y PLANES DE DESARROLLO ESTÁN SUJETOS A CAMBIOS. REPRESENTACIONES ORALES NO PUEDEN CONSIDERARSE COMO CORRECTAS DECLARACIONES DEL DESARROLLADOR. LEPORE PROPIEDADES S. A. ES UNA PERSONA JURÍDICA CONSTITUIDA BAJO LA LEYES DE LA REPÚBLICA ARGENTINA Y EJERCE EL CORRETAJE EN LOS TÉRMINOS DEL ARTÍCULO 1345 Y CONCORDANTES DEL CÓDIGO CIVIL Y COMERCIAL DE LA NACIÓN. TODAS LAS OPERACIONES EN LAS QUE LEPORE PROPIEDADES S. A. TOMA PARTICIPACIÓN SON SUPERVISADAS, COORDINADAS Y FORMALIZADAS POR UN CORREDDOR MATRICULADO. EL TRABAJO DE TODOS LOS DEPENDIENTES DE LEPORE PROPIEDADES S. A. ES COORDINADO Y SUPERVISADO POR UN CORREDDOR MATRICULADO. CUCI CABA MATRICULAS NÚMERO 931 Y 1139.

# S 790

## SENILLOSA 790

Caballito | CABA

Piso  
II

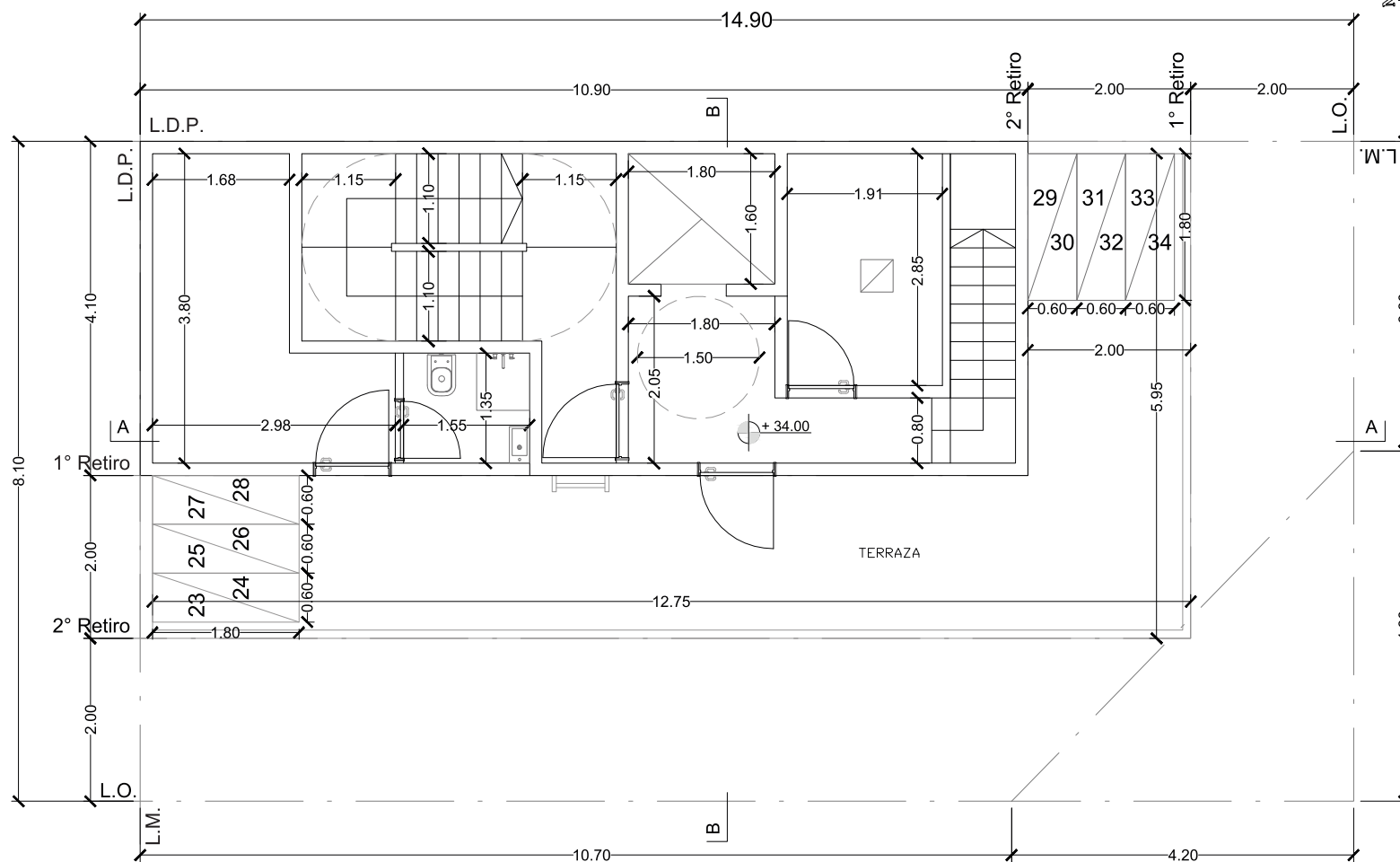
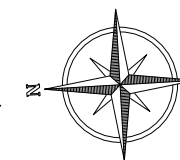


# S 790

## SENILLOSA 790

Caballito | CABA

Piso  
12



NOTA: LOS MATERIALES Y ESPECIFICACIONES DEL PLANO ESTÁN SUJETOS A MODIFICACIONES ARQUITECTÓNICAS Y OTRAS A LA SOLA DISCRECIÓN DEL DESARROLLADOR, CONSTRUCTOR O ARQUITECTO, O QUE ASÍ SE REQUIERAN POR LEY. LOS PLANOS DE PLANTA PUEDEN NO SER A ESCALA. CUALQUIER MUEBLE, ELECTRODOMÉSTICO O ARTÍCULO DE DECORADOR REPRESENTADO AQUÍ SE MUESTRA ÚNICAMENTE CON FINES ARTÍSTICOS E ILUSTRATIVOS Y NO ESTÁ INCLUIDO EN LA COMPRA Y VENTA DE LA RESIDENCIA. LAS DIMENSIONES INDICADAS SE MIDEN A LOS LÍMITES EXTERIORES DE LA PARED EXTERIOR Y LA LÍNEA CENTRAL DE LAS PAREDES INTERIORES Y, DE HECHO, VARIAN DE LAS DIMENSIONES QUE SE DETERMINARÍAN MEDIANTE EL USO DE LA DESCRIPCIÓN Y DEFINICIÓN DE LA "UNIDAD" QUE SE ESTABLECE EN LA DECLARACIÓN (QUE GENERALMENTE SÓLO INCLUYE EL ESPACIO AÉREO INTERNO ENTRE LAS PAREDES PERIMETRALES Y EXCLUYE LOS COMPONENTES ESTRUCTURALES INTERIORES). ADÉMÁS, LAS MEDICIONES DE HABITACIONES ESTABLECIDAS EN CUALQUIER PLANO DE PLANTA SE TOMAN GENERALMENTE EN LOS MAYORES PUNTOS DE CADA HABITACIÓN DETERMINADA (COMO SI LA HABITACIÓN FUERA UN RECTÁNGULO PERFECTO), SIN TENER EN CUENTA LAS SALIDAS DEL CORTE. EN CONSECUENCIA, EL ÁREA DE LA HABITACIÓN REAL SERÁ TÍPICAMENTE MENOR QUE EL PRODUCTO OBTENIDO MULTIPLICANDO LA LONGITUD POR LA ANCHURA DECLARADOS. TODAS LAS DIMENSIONES SON APROXIMADAS Y TODOS LOS PLANOS Y PLANES DE DESARROLLO ESTÁN SUJETOS A CAMBIOS. REPRESENTACIONES ORALES NO PUEDEN CONSIDERARSE COMO CORRECTAS DECLARACIONES DEL DESARROLLADOR. LEPORE PROPIEDADES S. A. ES UNA PERSONA JURÍDICA CONSTITUIDA BAJO LAS LEYES DE LA REPÚBLICA ARGENTINA Y EJERCE EL CORRETAJE EN LOS TÉRMINOS DEL ARTÍCULO 1345 Y CONCORDANTES DEL CÓDIGO CIVIL Y COMERCIAL DE LA NACIÓN. TODAS LAS OPERACIONES EN LAS QUE LEPORE PROPIEDADES S. A. TOMA PARTICIPACIÓN SON SUPERVISADAS, COORDINADAS Y FORMALIZADAS POR UN CORREDDOR MATRICULADO. EL TRABAJO DE TODOS LOS DEPENDIENTES DE LEPORE PROPIEDADES S. A. ES COORDINADO Y SUPERVISADO POR UN CORREDDOR MATRICULADO. CUCICBA MATRICULAS NÚMERO 931 Y 1139.

# S90

## SENILLOSA 790

Caballito | CABA

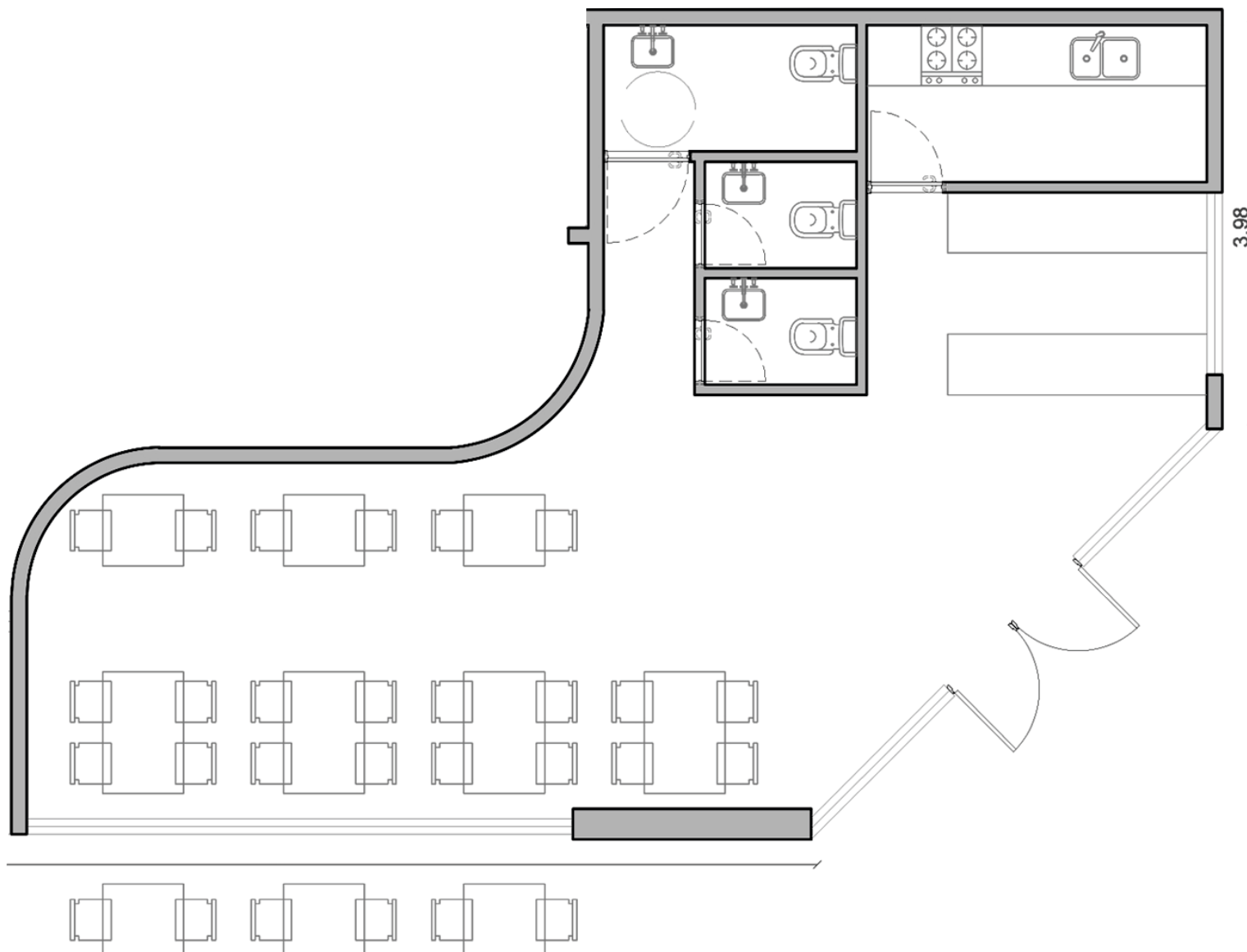
Piso  
**PLANTA BAJA**

UNIDAD  
**LOCAL COMERCIAL**

TIPOLOGÍA  
**LOCAL COMERCIAL**

SUP. TOTAL PROPIA  
**62.00 m<sup>2</sup>**

SUP. CUBIERTA 62.00 m<sup>2</sup>    SUP. DESCUBIERTA 0.00 m<sup>2</sup>



NOTA: LOS MATERIALES Y ESPECIFICACIONES DEL PLANO ESTÁN SUJETOS A MODIFICACIONES ARQUITECTÓNICAS Y OTRAS A LA SOLA DISCRECIÓN DEL DESARROLLADOR, CONSTRUCTOR O ARQUITECTO, O QUE ASÍ SE REQUIERAN POR LEY. LOS PLANOS DE PLANTA PUEDEN NO SER A ESCALA. CUALQUIER MUEBLE, ELECTRODOMÉSTICO O ARTÍCULO DE DECORADOR REPRESENTADO AQUÍ SE MUESTRA ÚNICAMENTE CON FINES ARTÍSTICOS E ILUSTRATIVOS Y NO ESTÁ INCLUIDO EN LA COMPRA Y VENTA DE LA RESIDENCIA. LAS DIMENSIONES INDICADAS SE MIDEN A LOS LÍMITES EXTERIORES DE LA PARED EXTERIOR Y LA LÍNEA CENTRAL DE LAS PAREDES INTERIORES Y, DE HECHO, VARIAN DE LAS DIMENSIONES QUE SE DETERMINARÍAN MEDIANTE EL USO DE LA DESCRIPCIÓN Y DEFINICIÓN DE LA "UNIDAD" QUE SE ESTABLECE EN LA DECLARACIÓN (QUE GENERALMENTE SÓLO INCLUYE EL ESPACIO AÉREO INTERNO ENTRE LAS PAREDES PERIMETRALES Y EXCLUYE LOS COMPONENTES ESTRUCTURALES INTERIORES). ADEMÁS, LAS MEDICIONES DE HABITACIONES ESTABLECIDAS EN CUALQUIER PLANO DE PLANTA SE TOMAN GENERALMENTE EN LOS MAYORES PUNTOS DE CADA HABITACIÓN DETERMINADA (COMO SI LA HABITACIÓN FUERA UN RECTÁNGULO PERFECTO), SIN TENER EN CUENTA LAS SALIDAS DEL CORTE. EN CONSECUENCIA, EL ÁREA DE LA HABITACIÓN REAL SERÁ TÍPICAMENTE MENOR QUE EL PRODUCTO OBTENIDO MULTIPLICANDO LA LONGITUD POR LA ANCHURA DECLARADOS. TODAS LAS DIMENSIONES SON APROXIMADAS Y TODOS LOS PLANOS Y PLANES DE DESARROLLO ESTÁN SUJETOS A CAMBIOS. REPRESENTACIONES ORALES NO PUEDEN CONSIDERARSE COMO CORRECTAS DECLARACIONES DEL DESARROLLADOR. LEPORE PROPIEDADES S. A. ES UNA PERSONA JURÍDICA CONSTITUIDA BAJO LA LEY DE LA REPÚBLICA ARGENTINA Y EJERCE EL CORRETAJE EN LOS TÉRMINOS DEL ARTÍCULO 1345 Y CONCORDANTES DEL CÓDIGO CIVIL Y COMERCIAL DE LA NACIÓN. TODAS LAS OPERACIONES EN LAS QUE LEPORE PROPIEDADES S. A. TOMA PARTICIPACIÓN SON SUPERVISADAS, COORDINADAS Y FORMALIZADAS POR UN CORREDDOR MATRICULADO. EL TRABAJO DE TODOS LOS DEPENDIENTES DE LEPORE PROPIEDADES S. A. ES COORDINADO Y SUPERVISADO POR UN CORREDDOR MATRICULADO. CUCICBA MATRICULAS NÚMERO 931 Y 1139.

# S90

## SENILLOSA 790

Caballito | CABA

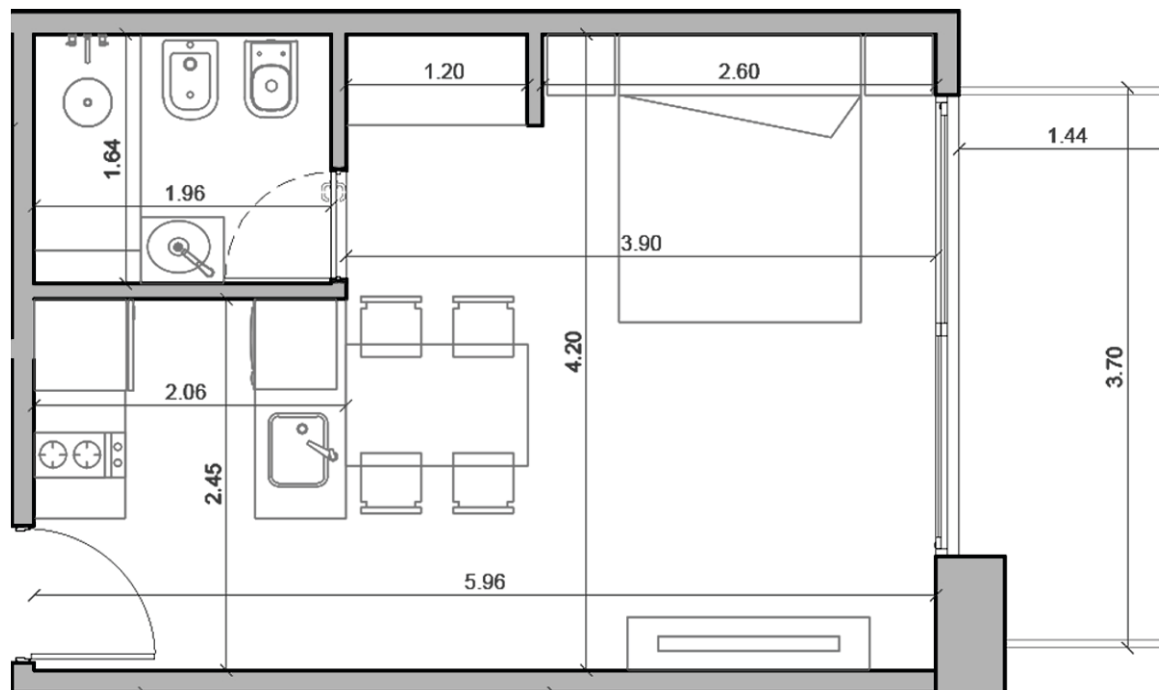
Piso  
I A 10 PISO

UNIDAD  
A

TIPOLOGÍA  
I AMBIENTE  
DIVISIBLE

SUP. TOTAL PROPIA  
32,51 m<sup>2</sup>

SUP. CUBIERTA 27,18 m<sup>2</sup>    SUP. SEMICUBIERTA 5,33 m<sup>2</sup>



# S90

## SENILLOSA 790

Caballito | CABA

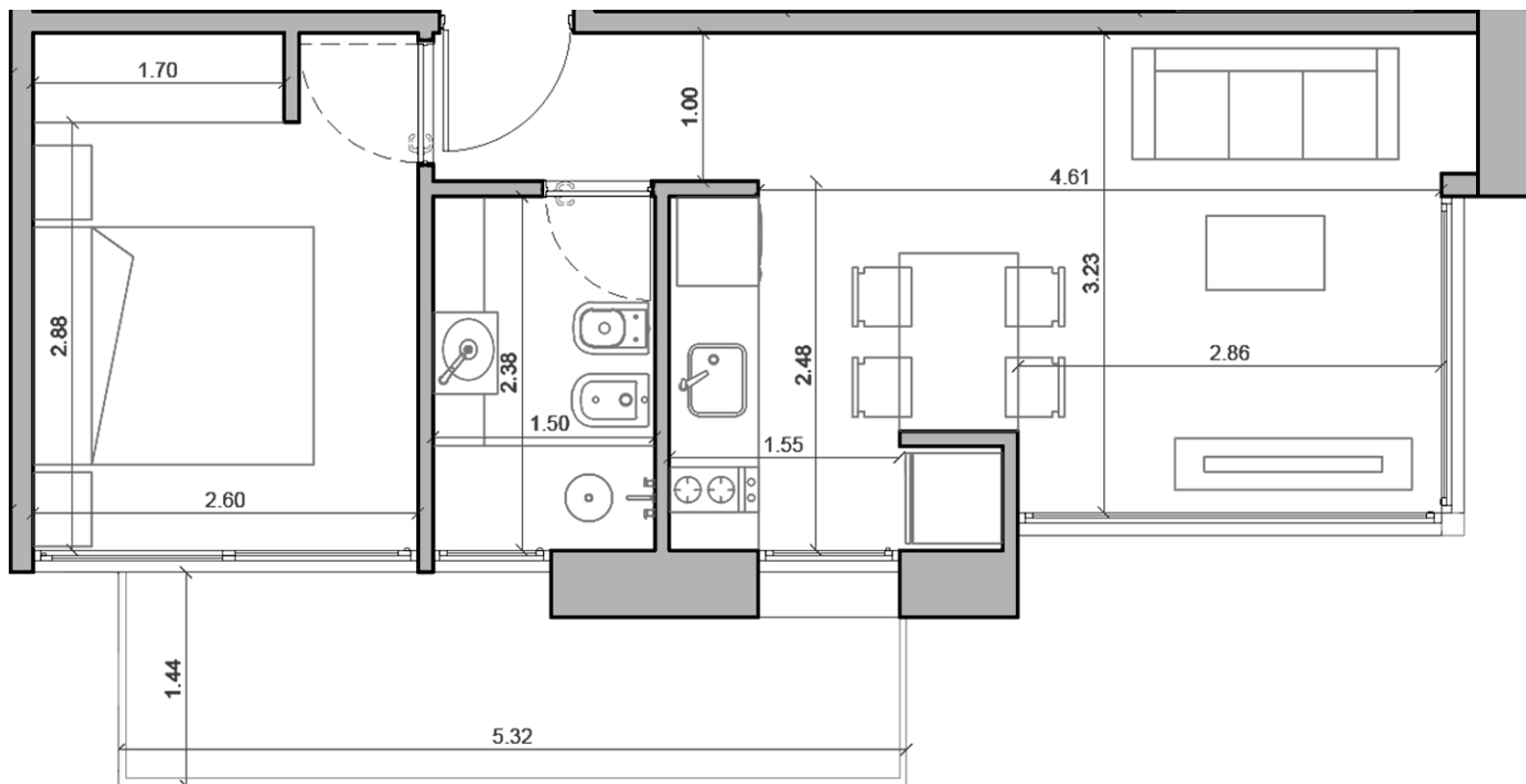
Piso  
I A 10 PISO

UNIDAD  
B

TIPOLOGÍA  
2 AMBIENTES

SUP. TOTAL PROPIA  
44,66 M<sup>2</sup>

SUP. CUBIERTA 37,00 M<sup>2</sup>    SUP. SEMICUBIERTA 7,66 M<sup>2</sup>





# S90

## SENILLOSA 790

Caballito | CABA

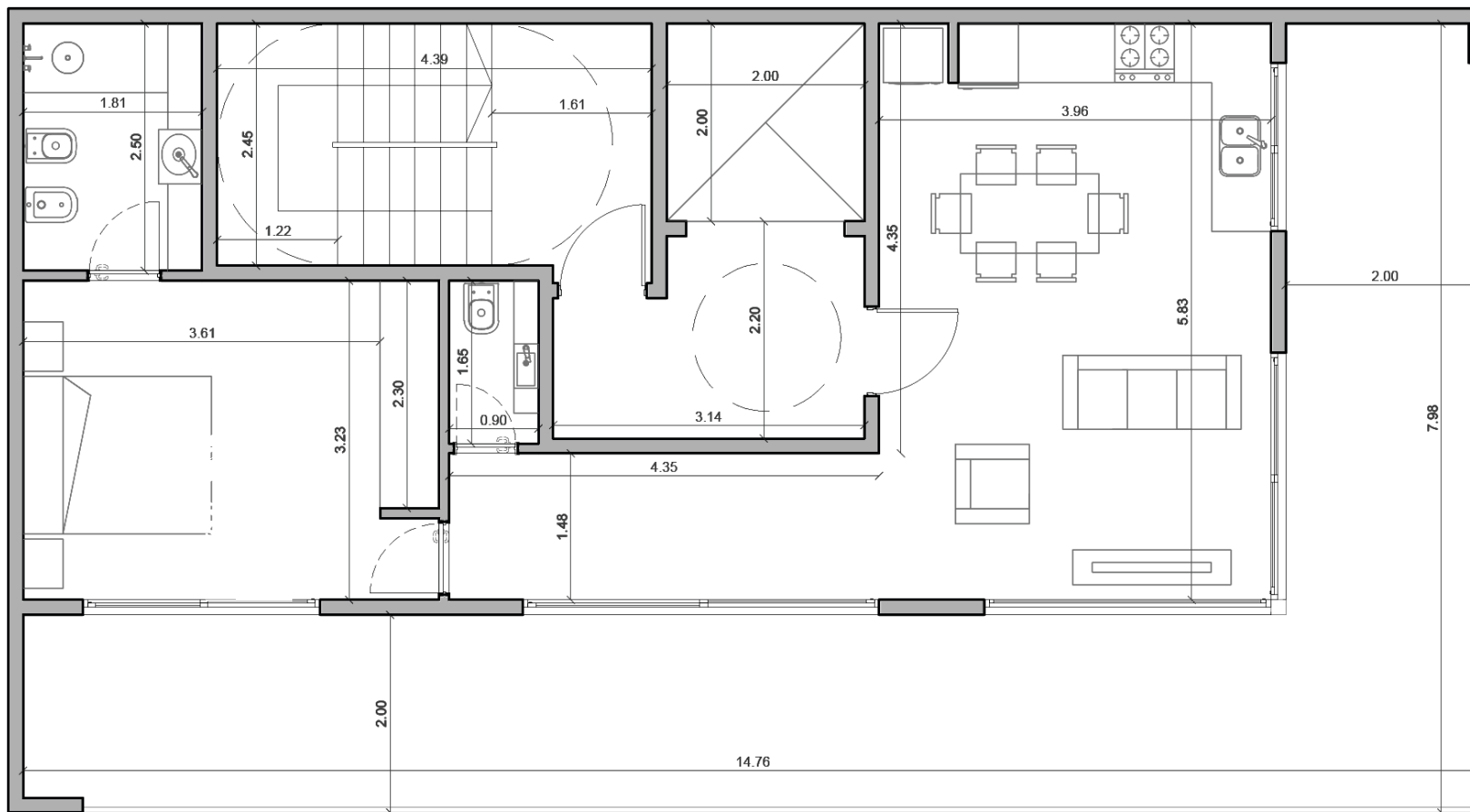
Piso  
II PISO

UNIDAD  
A

TIPOLOGÍA  
2 AMBIENTES  
CON BALCÓN TERRAZA

SUP. TOTAL PROPIA  
93,95 m<sup>2</sup>

SUP. CUBIERTA 52,47 m<sup>2</sup>    SUP. DESCUBIERTA 41,48 m<sup>2</sup>



# S90

## SENILLOSA 790

Caballito | CABA

### DETALLES DE TERMINACIÓN

---

#### EL EDIFICIO

Hall de entrada de categoría.

Ascensor de última generación revestido en acero inoxidable.

#### PALIER

Porcellanato en patieres de acceso a unidades funcionales.

Alisado de cemento rodillado en escalera principal.

#### LAS UNIDADES

##### COCINAS

Revestimientos de baños y cocinas en Porcelanato

En MDF enchapados en melamina combinado haya con vidrio y color, perimetrales en acero.

Artefacto de horno y anafe eléctrico

Artefactos de l líneas Ferrum o similar

Griferías l líneas Piazza o similar

Provisión de agua y descarga para instalación de lavarropas en cocina.

##### BAÑOS

Revestimientos en Porcelanato (Iera marca) en paredes y solados.

Artefactos sanitarios de Iera línea marca Ferrum (o similar).

Griferías Iera línea marca Piazza (o similar).

##### DORMITORIOS

Revestimiento Porcelanato simil madera en solado Iera marca.

Frente integral de placard de placas enchapadas corridizas de piso a techo.

##### ESTAR-COMEDOR y PASOS

Revestimiento Porcelanato simil madera en solado Iera marca.

##### CARPINTERÍA METÁLICA

Carpintería de marcos y hojas de aluminio línea Módena

##### CARPINTERÍA INTERIOR

Puertas placas en interiores.

#### BALCONES

Revestimiento en Porcelanato en solados.

#### CALEFACCIÓN

Se utilizará el sistema de radiadores con caldera común para todas las unidades funcionales en la sala de máquinas.

#### INSTALACIONES SANITARIAS

La provisión de agua fría se realizará con sistema de tanques de bombeo de acero inoxidable con sistema de elevación a través de bombas de funcionamiento alternado.

El abastecimiento de agua caliente a las unidades funcionales es mediante caldera general o termostanque de alta recuperación.

#### INSTALACIÓN ELÉCTRICA

Tableros seccionales: 3 ó 4 para circuitos comunes, l para tomas especiales y l para equipos de aire acondicionado.



# LEPORE

## **LEPORE | Caballito I**

Av. Juan B. Alberdi 705  
esq. San José de Calasanz  
caballito@lepore.com.ar  
011 4905 5500

## **LEPORE | Caballito II**

Av. Directorio 299  
esq. Viel  
caballitosur@lepore.com.ar  
011 4905 5510

## **LEPORE | Centro**

Av. Corrientes 1199  
esq. Libertad  
centro@lepore.com.ar  
011 4331 3030

## **LEPORE | Palermo**

Av. Scalabrini Ortíz 1500  
esq. Honduras  
palermo@lepore.com.ar  
011 4775 099950

## **LEPORE | Recoleta**

Av. Las Heras 2406  
esq. Laprida  
recoleta@lepore.com.ar  
011 4805 5050

## **LEPORE | San Cristóbal**

Av. San Juan  
esq. Pasco  
sancristobal@lepore.com.ar  
011 4941 4100

## **LEPORE | Villa Crespo**

Aráoz 909  
esq. Jufre  
villacrespo@lepore.com.ar  
011 4859 4600

## **LEPORE | ZONA NORTE**

Colectora Este Ramal Escobar 1991  
Ingeniero Maschwitz  
zonanorte@lepore.com.ar  
011 7079 0190

## **LEPORE | Patagonia**

Av. Arrayanes 295  
Villa La Angostura - Neuquén  
patagonia@lepore.com.ar  
02944 495 303