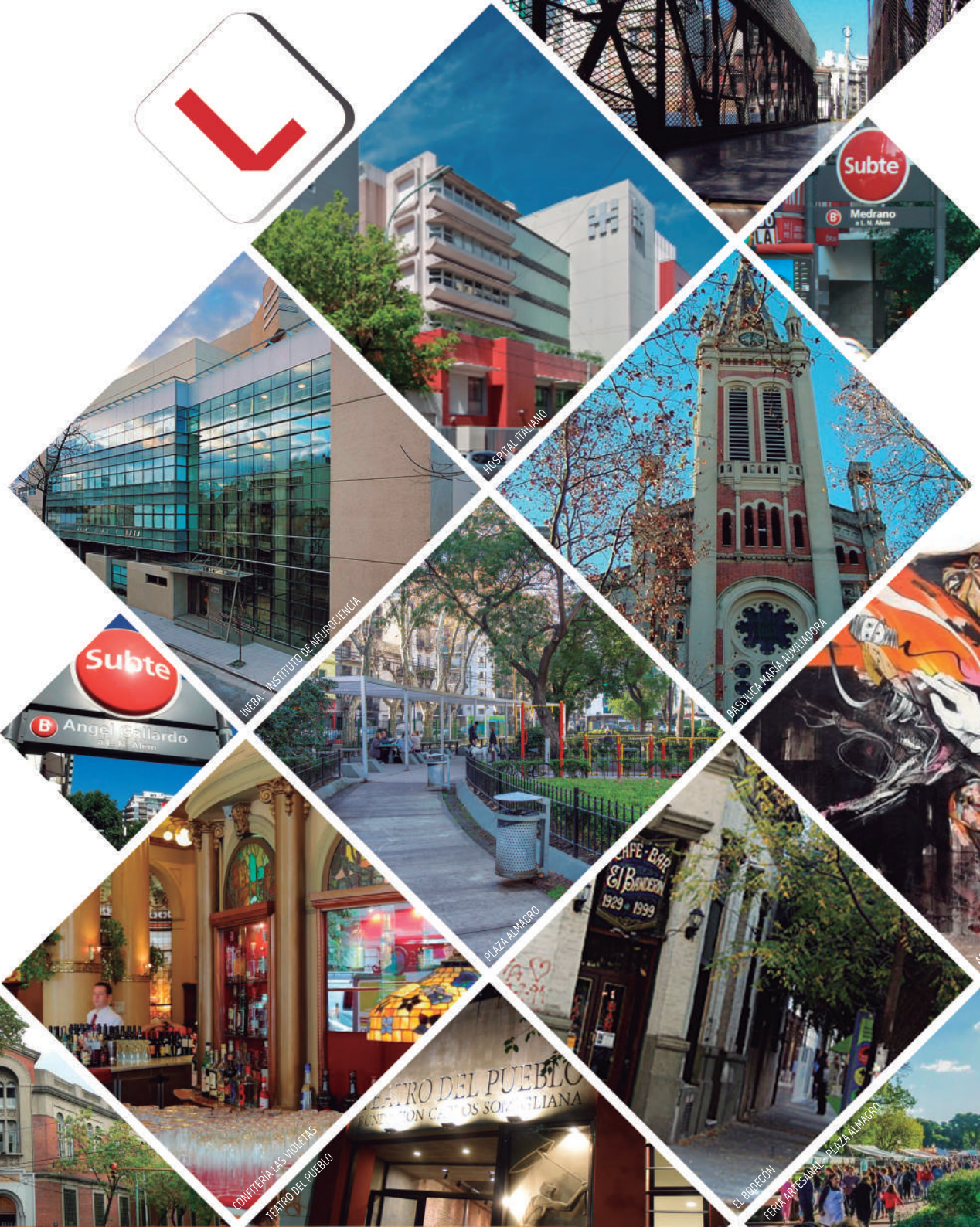


LEPORE

VALENTÍN GÓMEZ 3541 | ALMAGRO, C.A.B.A.

AL MA GRO

Un barrio con historia, carácter e identidad que lo hace único e imperdible. Almagro está plagado de cafés y bares históricos junto con una amplia oferta cultural, donde resuenan la tradición y la mística porteña. En sus esquinas confluyen el arte callejero, la noche, el tango y el under; todos estos elementos que lo hacen atractivo para un público jovial que busque la fusión entre lo bohemio y su pasado porteño



COLEGIO SAN FRANCISCO DE SALES

CONJUNTO LAS VIOLETAS
TEATRO DEL PUEBLO

TEATRO DEL PUEBLO
CONJUNTO SAN CARLOS SOMERLIANA

EL BODEGÓN

FERRARI ESAMAL

PLAZA ALMAGRO

INIEBA - INSTITUTO DE NEUROCIENCIA

HOSPITAL ITALIANO

IGLESIA MARIA AUXILIADORA

ARTE CALLEJERO

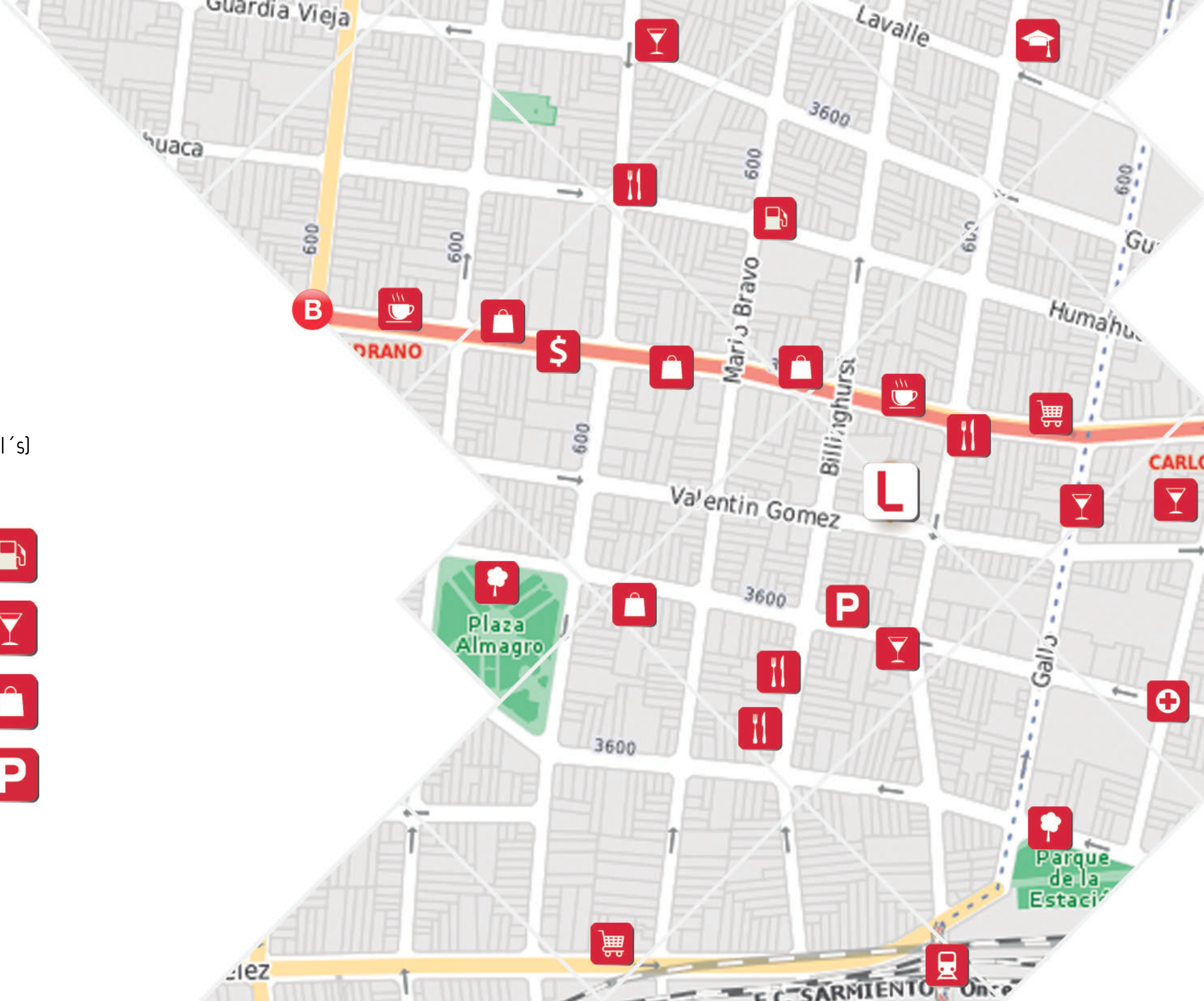
PLAZA ALMAGRO

Subte
B Angel Gallardo
Almagro

Subte
B Medrano
Almagro

ALMAGRO

PUNTOS DE INTERÉS (POI's)



AL MA GRO

VALENTÍN GOMEZ
354I

PB

-
- HALL DE ENTRADA
 - UNIDADES FUNCIONALES
-

PLANTA 1 - 9

-
- UNIDADES FUNCIONALES
-

PLANTA 10

-
- PARRILLA
 - SOLARIUM
-



VALENTÍN GOMEZ 354I

ALMACRO | C.A.B.A.

AMENITIES



SECTOR PARRILAS



SOLARIUM

NOTA: Los materiales y especificaciones del plano están sujetos a modificaciones arquitectónicas y otras a la sola discreción del desarrollador. El presente plano no constituye un contrato. Los planos de planta pueden no ser a escala. Cualquier mueble, electrodoméstico o artículo de decoración que se muestra en cualquier plano no es un ítem incluido en la compra y venta de la residencia. Las dimensiones indicadas se miden a los límites exteriores de la pared exterior y los techos cuando se trata de paredes exteriores. Todas las dimensiones que se determinarían mediante el uso de la descripción y definición de la "unidad" que se establece en el plano, que genera líneas sin intersección en el plano, se refieren a las paredes perimetrales y excluye los componentes estructurales interiores). Además, las mediciones de habitaciones establecidas en el plano se miden en los mayores puntos de cada habitación determinada (como si la habitación fuera un rectángulo perfecto), sin tener en cuenta los balcones, corredores, alcoba, baños, el área de la habitación, etc. que son necesariamente menor que el producto obtenido multiplicando la longitud por la anchura declarados. Todas las dimensiones son aproximadas y todas las plantas, planos de desarrollo están sujetos a cambios. Representaciones orales no pueden considerarse como correctas declaraciones del desarrollador.

VALENTÍN GOMEZ 3541

ALMAGRO I C.A.B.A.

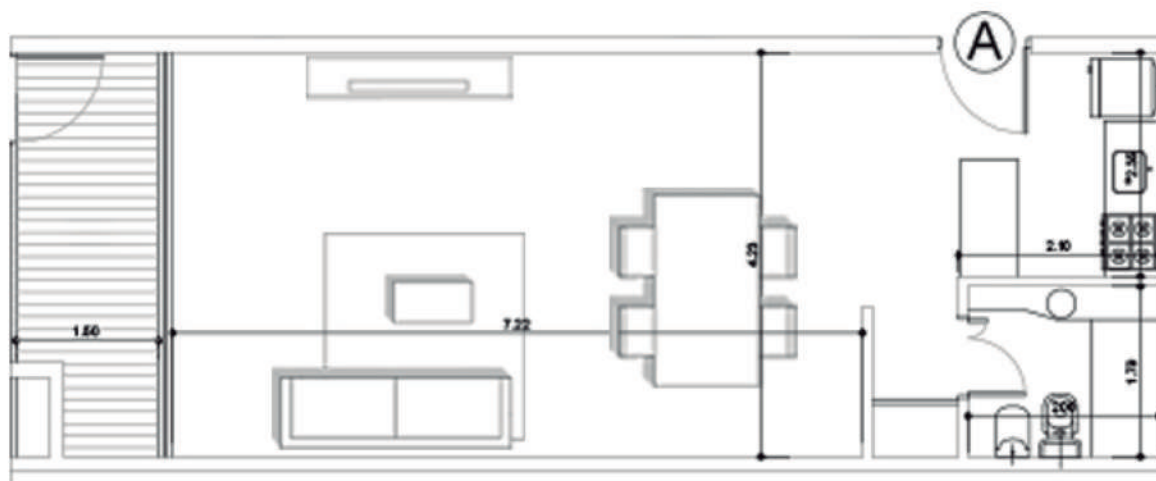
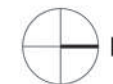
PISO
PB

DEPARTAMENTO
A

TIPOLOGÍA
Monoambiente

SUP. TOTAL PROPIA
53.00 M²

SUP. CUBIERTA	SUP. SEMICUBIERTA
46.30 M ²	6.70 M ²



NOTA: Los materiales y especificaciones del plano están sujetos a modificaciones arquitectónicas y otras a la sola discreción del desarrollador, constructor o arquitecto, o que así se requiera por ley. Los planos de planta pueden no ser a escala. Cualquier mueble, electrodoméstico o artículo de decorado representado aquí se muestra únicamente con fines artísticos e ilustrativos y no está incluido en la compra y venta de la residencia. Las dimensiones indicadas se miden a los límites exteriores de la pared exterior y la línea central de las paredes interiores y, de hecho, varían de las dimensiones que se determinarían mediante el uso de la descripción y definición de la "unidad" que se establece en la declaración (que generalmente sólo incluye el espacio aéreo interno entre las paredes perimetrales y excluye los componentes estructurales interiores). Además, las mediciones de habitaciones establecidas en cualquier plano de planta se toman generalmente en los mayores puntos de cada habitación determinada (como si la habitación fuera un rectángulo perfecto), sin tener en cuenta las salidas del corte. En consecuencia, el área de la habitación real será típicamente menor que el producto obtenido multiplicando la longitud por la anchura declarados. Todas las dimensiones son aproximadas y todos los planos y planes de desarrollo están sujetos a cambios. Representaciones orales no pueden considerarse como correctas declaraciones del desarrollador

VALENTÍN GOMEZ 3541

ALMAGRO I C.A.B.A.

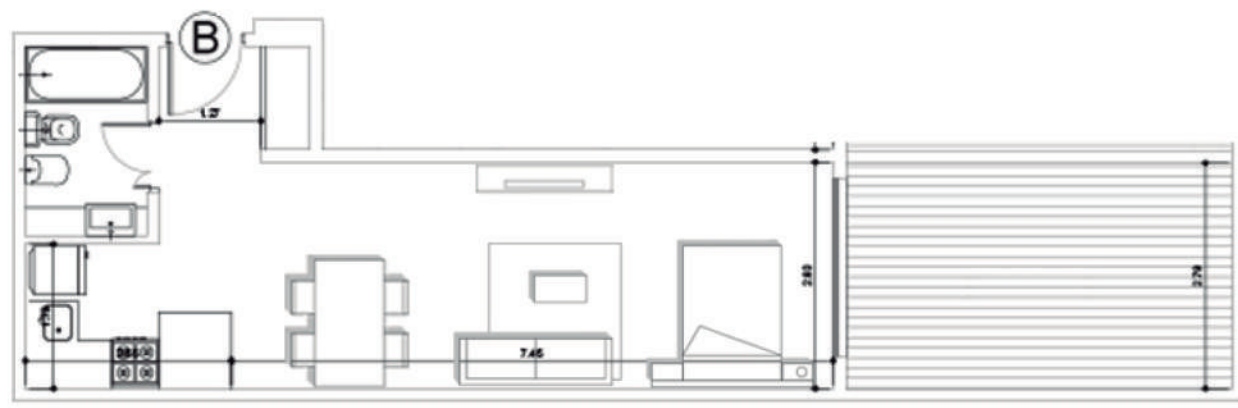
PISO
PB

DEPARTAMENTO
B

TIPOLOGÍA
Monoambiente

SUP. TOTAL PROPIA
48.50 M²

SUP. CUBIERTA	SUP. SEMICUBIERTA
36.00 M ²	12.50 M ²



NOTA: Los materiales y especificaciones del plano están sujetos a modificaciones arquitectónicas y otras a la sola discreción del desarrollador, constructor o arquitecto, o que así se requiera por ley. Los planos de planta pueden no ser a escala. Cualquier mueble, electrodoméstico o artículo de decorado representado aquí se muestra únicamente con fines artísticos e ilustrativos y no está incluido en la compra y venta de la residencia. Las dimensiones indicadas se miden a los límites exteriores de la pared exterior y la línea central de las paredes interiores y, de hecho, varían de las dimensiones que se determinarían mediante el uso de la descripción y definición de la "unidad" que se establece en la declaración (que generalmente sólo incluye el espacio aéreo interno entre las paredes perimetrales y excluye los componentes estructurales interiores). Además, las mediciones de habitaciones establecidas en cualquier plano de planta se toman generalmente en los mayores puntos de cada habitación determinada (como si la habitación fuera un rectángulo perfecto), sin tener en cuenta las salidas del corte. En consecuencia, el área de la habitación real será típicamente menor que el producto obtenido multiplicando la longitud por la anchura declarados. Todas las dimensiones son aproximadas y todos los planos y planes de desarrollo están sujetos a cambios. Representaciones orales no pueden considerarse como correctas declaraciones del desarrollador

VALENTÍN GOMEZ 354I

ALMAGRO I C.A.B.A.

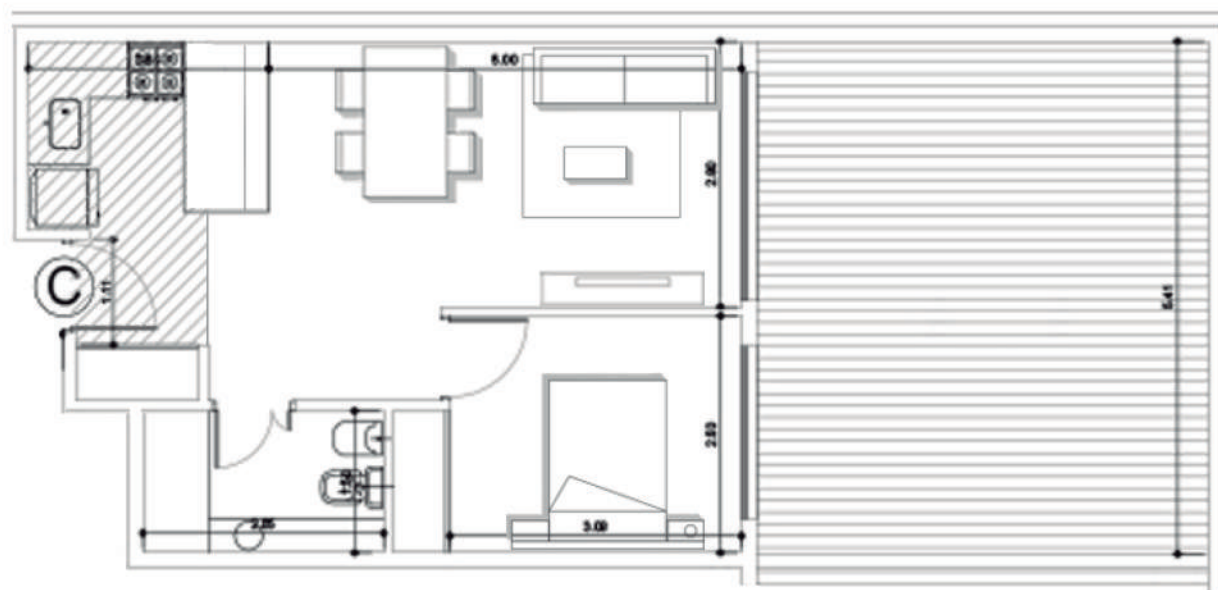
PISO
PB

DEPARTAMENTO
C

TIPOLOGÍA
2 Ambientes

SUP. TOTAL PROPIA
66.50 M²

SUP. CUBIERTA	SUP. SEMICUBIERTA
40.60 M ²	25.90 M ²



NOTA: Los materiales y especificaciones del plano están sujetos a modificaciones arquitectónicas y otras a la sola discreción del desarrollador, constructor o arquitecto, o que así se requiera por ley. Los planos de planta pueden no ser a escala. Cualquier mueble, electrodoméstico o artículo de decorado representado aquí se muestra únicamente con fines artísticos e ilustrativos y no está incluido en la compra y venta de la residencia. Las dimensiones indicadas se miden a los límites exteriores de la pared exterior y la línea central de las paredes interiores y, de hecho, varían de las dimensiones que se determinarían mediante el uso de la descripción y definición de la "unidad" que se establece en la declaración (que generalmente sólo incluye el espacio aéreo interno entre las paredes perimetrales y excluye los componentes estructurales interiores). Además, las mediciones de habitaciones establecidas en cualquier plano de planta se toman generalmente en los mayores puntos de cada habitación determinada (como si la habitación fuera un rectángulo perfecto), sin tener en cuenta las salidas del corte. En consecuencia, el área de la habitación real será típicamente menor que el producto obtenido multiplicando la longitud por la anchura declarados. Todas las dimensiones son aproximadas y todos los planos y planes de desarrollo están sujetos a cambios. Representaciones orales no pueden considerarse como correctas declaraciones del desarrollador.

VALENTÍN GOMEZ 3541

ALMAGRO I C.A.B.A.

PISO
I

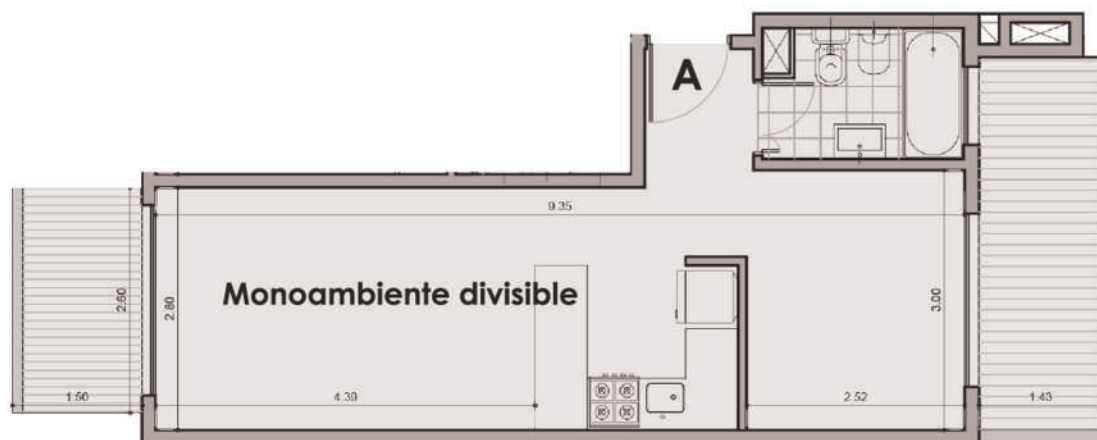
DEPARTAMENTO
A

TIPOLOGÍA
I ½ Ambiente

SUP. TOTAL PROPIA
46.40 M²

SUP. CUBIERTA SUP. SEMICUBIERTA
35.80 M² 3.90 M²

SUP. DESCUBIERTA
6.70 M²



NOTA: Los materiales y especificaciones del plano están sujetos a modificaciones arquitectónicas y otras a la sola discreción del desarrollador, constructor o arquitecto, o que así se requiera por ley. Los planos de planta pueden no ser a escala. Cualquier mueble, electrodoméstico o artículo de decorado representado aquí se muestra únicamente con fines artísticos e ilustrativos y no está incluido en la compra y venta de la residencia. Las dimensiones indicadas se miden a los límites exteriores de la pared exterior y la línea central de las paredes interiores y, de hecho, varían de las dimensiones que se determinarían mediante el uso de la descripción y definición de la "unidad" que se establece en la declaración (que generalmente sólo incluye el espacio aéreo interno entre las paredes perimetrales y excluye los componentes estructurales interiores). Además, las mediciones de habitaciones establecidas en cualquier plano de planta se toman generalmente en los mayores puntos de cada habitación determinada (como si la habitación fuera un rectángulo perfecto), sin tener en cuenta las salidas del corte. En consecuencia, el área de la habitación real será típicamente menor que el producto obtenido multiplicando la longitud por la anchura declarados. Todas las dimensiones son aproximadas y todos los planos y planes de desarrollo están sujetos a cambios. Representaciones orales no pueden considerarse como correctas declaraciones del desarrollador.

VALENTÍN GOMEZ 354I

ALMAGRO I C.A.B.A.

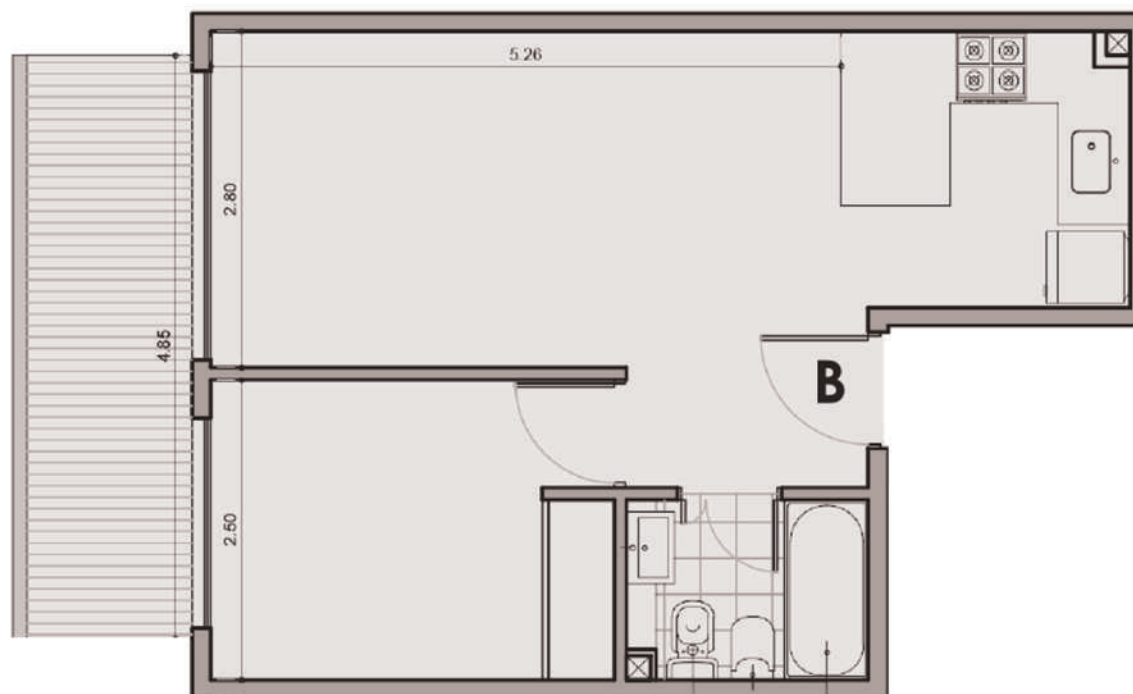
PISOS
1 - 7

DEPARTAMENTO
B

TIPOLOGÍA
2 Ambientes

SUP. TOTAL PROPIA
43.35 M²

SUP. CUBIERTA	SUP. SEMICUBIERTA
36.05 M ²	7.30 M ²



NOTA: Los materiales y especificaciones del plano están sujetos a modificaciones arquitectónicas y otras a la sola discreción del desarrollador, constructor o arquitecto, o que así se requiera por ley. Los planos de planta pueden no ser a escala. Cualquier mueble, electrodoméstico o artículo de decorado representado aquí se muestra únicamente con fines artísticos e ilustrativos y no está incluido en la compra y venta de la residencia. Las dimensiones indicadas se miden a los límites exteriores de la pared exterior y la línea central de las paredes interiores y, de hecho, varían de las dimensiones que se determinarían mediante el uso de la descripción y definición de la "unidad" que se establece en la declaración (que generalmente sólo incluye el espacio aéreo interno entre las paredes perimetrales y excluye los componentes estructurales interiores). Además, las mediciones de habitaciones establecidas en cualquier plano de planta se toman generalmente en los mayores puntos de cada habitación determinada (como si la habitación fuera un rectángulo perfecto), sin tener en cuenta las salidas del corte. En consecuencia, el área de la habitación real será típicamente menor que el producto obtenido multiplicando la longitud por la anchura declarados. Todas las dimensiones son aproximadas y todos los planos y planes de desarrollo están sujetos a cambios. Representaciones orales no pueden considerarse como correctas declaraciones del desarrollador

VALENTÍN GOMEZ 354I

ALMAGRO I C.A.B.A.

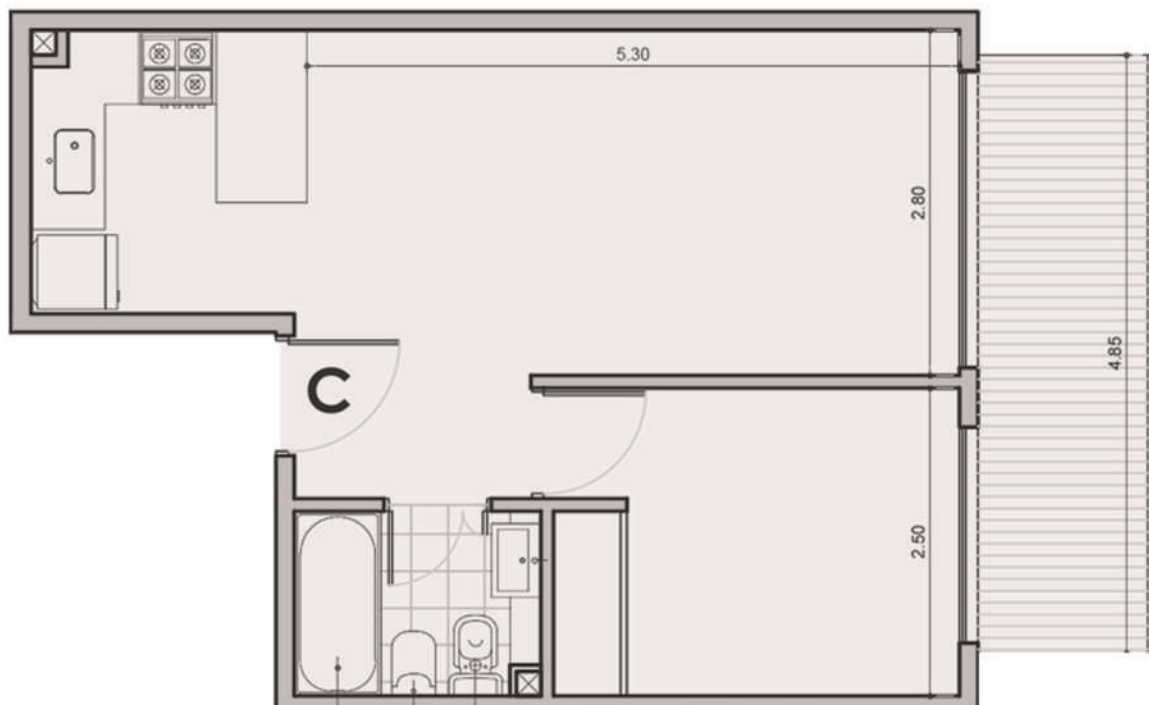
PISOS
1 - 8

DEPARTAMENTO
C

TIPOLOGÍA
2 Ambientes

SUP. TOTAL PROPIA
43.90 M²

SUP. CUBIERTA	SUP. SEMICUBIERTA
36.60 M ²	7.30 M ²



NOTA: Los materiales y especificaciones del plano están sujetos a modificaciones arquitectónicas y otras a la sola discreción del desarrollador, constructor o arquitecto, o que así se requiera por ley. Los planos de planta pueden no ser a escala. Cualquier mueble, electrodoméstico o artículo de decorado representado aquí se muestra únicamente con fines artísticos e ilustrativos y no está incluido en la compra y venta de la residencia. Las dimensiones indicadas se miden a los límites exteriores de la pared exterior y la línea central de las paredes interiores y, de hecho, varían de las dimensiones que se determinarían mediante el uso de la descripción y definición de la "unidad" que se establece en la declaración (que generalmente sólo incluye el espacio aéreo interno entre las paredes perimetrales y excluye los componentes estructurales interiores). Además, las mediciones de habitaciones establecidas en cualquier plano de planta se toman generalmente en los mayores puntos de cada habitación determinada (como si la habitación fuera un rectángulo perfecto), sin tener en cuenta las salidas del corte. En consecuencia, el área de la habitación real será típicamente menor que el producto obtenido multiplicando la longitud por la anchura declarados. Todas las dimensiones son aproximadas y todos los planos y planes de desarrollo están sujetos a cambios. Representaciones orales no pueden considerarse como correctas declaraciones del desarrollador.

VALENTÍN GOMEZ 3541

ALMAGRO I C.A.B.A.

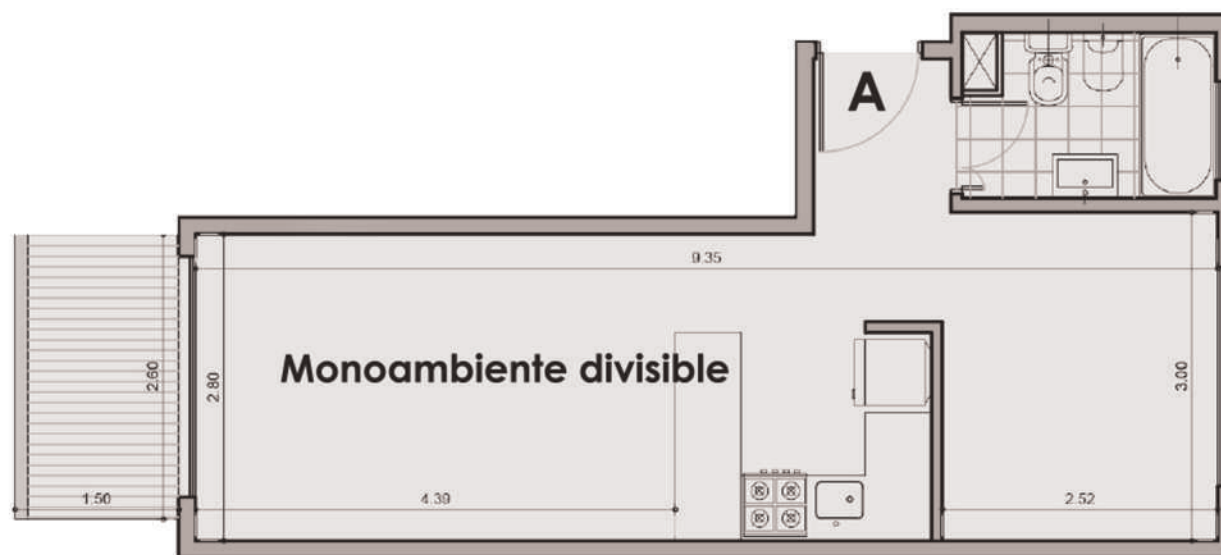
PISO
I

DEPARTAMENTO
A

TIPOLOGÍA
1 ½ Ambiente

SUP. TOTAL PROPIA
66.50 M²

SUP. CUBIERTA	SUP. SEMICUBIERTA
35.80 M ²	3.90 M ²



NOTA: Los materiales y especificaciones del plano están sujetos a modificaciones arquitectónicas y otras a la sola discreción del desarrollador, constructor o arquitecto, o que así se requiera por ley. Los planos de planta pueden no ser a escala. Cualquier mueble, electrodoméstico o artículo de decorado representado aquí se muestra únicamente con fines artísticos e ilustrativos y no está incluido en la compra y venta de la residencia. Las dimensiones indicadas se miden a los límites exteriores de la pared exterior y la línea central de las paredes interiores y, de hecho, varían de las dimensiones que se determinarían mediante el uso de la descripción y definición de la "unidad" que se establece en la declaración (que generalmente sólo incluye el espacio aéreo interno entre las paredes perimetrales y excluye los componentes estructurales interiores). Además, las mediciones de habitaciones establecidas en cualquier plano de planta se toman generalmente en los mayores puntos de cada habitación determinada (como si la habitación fuera un rectángulo perfecto), sin tener en cuenta las salidas del corte. En consecuencia, el área de la habitación real será típicamente menor que el producto obtenido multiplicando la longitud por la anchura declarados. Todas las dimensiones son aproximadas y todos los planos y planes de desarrollo están sujetos a cambios. Representaciones orales no pueden considerarse como correctas declaraciones del desarrollador.

VALENTÍN GOMEZ 354I

ALMAGRO I C.A.B.A.

PISOS

2 - 8

DEPARTAMENTO

D

TIPOLOGÍA

I ½ Ambiente

SUP. TOTAL PROPIA

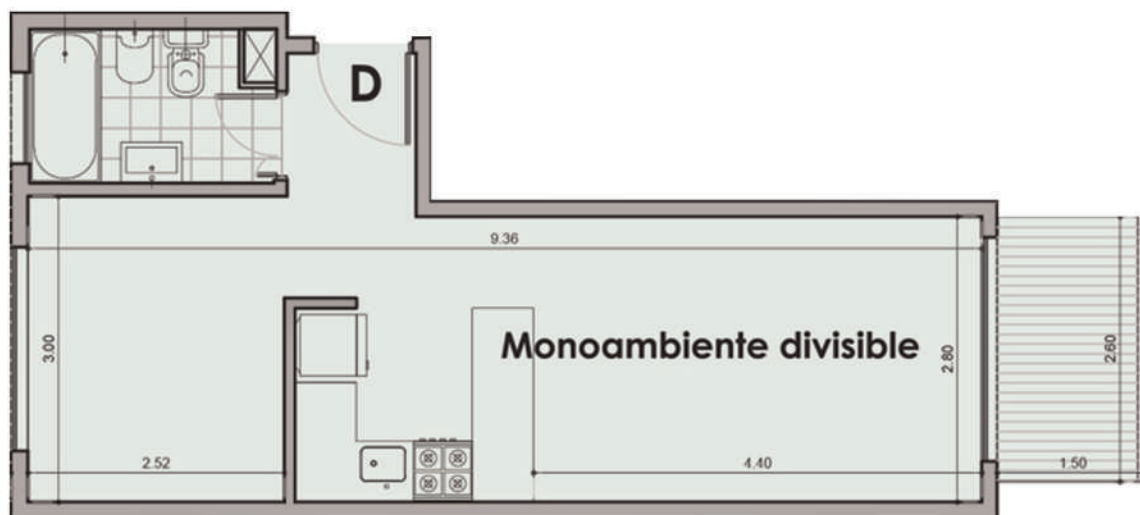
39.95 M²

SUP. CUBIERTA

36.05 M²

SUP. SEMICUBIERTA

3.90 M²



NOTA: Los materiales y especificaciones del plano están sujetos a modificaciones arquitectónicas y otras a la sola discreción del desarrollador, constructor o arquitecto, o que así se requiera por ley. Los planos de planta pueden no ser a escala. Cualquier mueble, electrodoméstico o artículo de decorado representado aquí se muestra únicamente con fines artísticos e ilustrativos y no está incluido en la compra y venta de la residencia. Las dimensiones indicadas se miden a los límites exteriores de la pared exterior y la línea central de las paredes interiores y, de hecho, varían de las dimensiones que se determinarían mediante el uso de la descripción y definición de la "unidad" que se establece en la declaración (que generalmente sólo incluye el espacio aéreo interno entre las paredes perimetrales y excluye los componentes estructurales interiores). Además, las mediciones de habitaciones establecidas en cualquier plano de planta se toman generalmente en los mayores puntos de cada habitación determinada (como si la habitación fuera un rectángulo perfecto), sin tener en cuenta las salidas del corte. En consecuencia, el área de la habitación real será típicamente menor que el producto obtenido multiplicando la longitud por la anchura declarados. Todas las dimensiones son aproximadas y todos los planos y planes de desarrollo están sujetos a cambios. Representaciones orales no pueden considerarse como correctas declaraciones del desarrollador.

VALENTÍN GOMEZ 3541

ALMAGRO I C.A.B.A.

PISO
8

DEPARTAMENTO
A

TIPOLOGÍA
3 Ambientes
c/ balcón terraza

SUP. TOTAL PROPIA
59.25 M²

SUP. CUBIERTA	SUP. SEMICUBIERTA
59.25 M ²	11.20 M ²

SUP. DESCUBIERTA
17.35 M²



NOTA: Los materiales y especificaciones del plano están sujetos a modificaciones arquitectónicas y otras a la sola discreción del desarrollador, constructor o arquitecto, o que así se requiera por ley. Los planos de planta pueden no ser a escala. Cualquier mueble, electrodoméstico o artículo de decorado representado aquí se muestra únicamente con fines artísticos e ilustrativos y no está incluido en la compra y venta de la residencia. Las dimensiones indicadas se miden a los límites exteriores de la pared exterior y la línea central de las paredes interiores y, de hecho, varían de las dimensiones que se determinarían mediante el uso de la descripción y definición de la "unidad" que se establece en la declaración (que generalmente sólo incluye el espacio aéreo interno entre las paredes perimetrales y excluye los componentes estructurales interiores). Además, las mediciones de habitaciones establecidas en cualquier plano de planta se toman generalmente en los mayores puntos de cada habitación determinada (como si la habitación fuera un rectángulo perfecto), sin tener en cuenta las salidas del corte. En consecuencia, el área de la habitación real será típicamente menor que el producto obtenido multiplicando la longitud por la anchura declarados. Todas las dimensiones son aproximadas y todos los planos y planes de desarrollo están sujetos a cambios. Representaciones orales no pueden considerarse como correctas declaraciones del desarrollador.

VALENTÍN GOMEZ 3541

ALMAGRO I C.A.B.A.

PISO
9

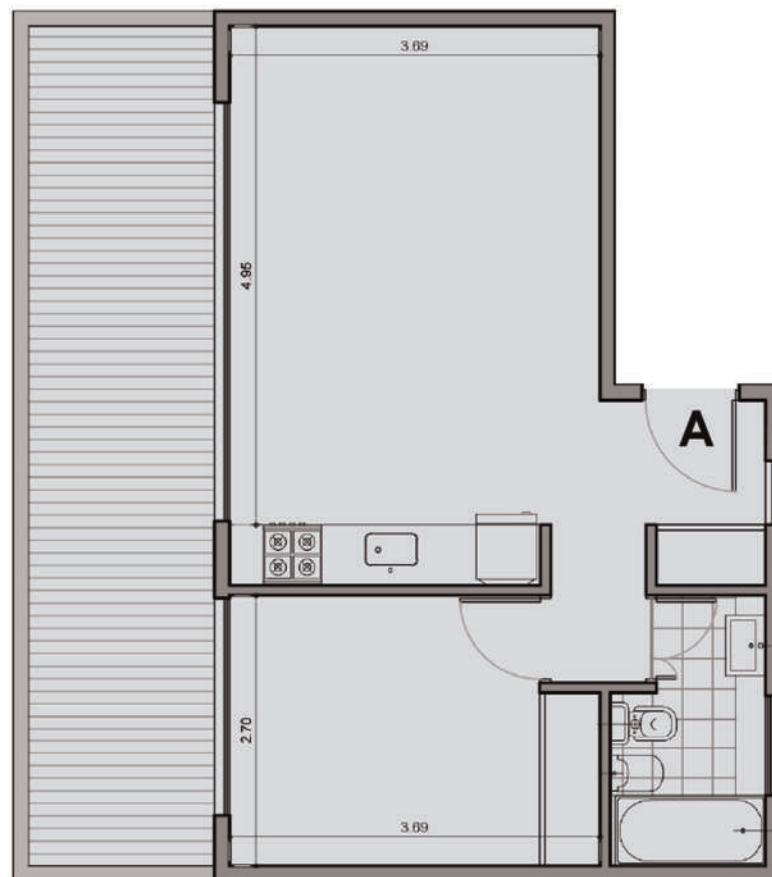
DEPARTAMENTO
A

TIPOLOGÍA
2 Ambientes
c/ balcón terraza

SUP. TOTAL PROPIA
59.30 M²

SUP. CUBIERTA	SUP. SEMICUBIERTA
42.00 M ²	11.20 M ²

SUP. DESCUBIERTA
6.10 M²



NOTA: Los materiales y especificaciones del plano están sujetos a modificaciones arquitectónicas y otras a la sola discreción del desarrollador, constructor o arquitecto, o que así se requiera por ley. Los planos de planta pueden no ser a escala. Cualquier mueble, electrodoméstico o artículo de decorado representado aquí se muestra únicamente con fines artísticos e ilustrativos y no está incluido en la compra y venta de la residencia. Las dimensiones indicadas se miden a los límites exteriores de la pared exterior y la línea central de las paredes interiores y, de hecho, varían de las dimensiones que se determinarían mediante el uso de la descripción y definición de la "unidad" que se establece en la declaración (que generalmente sólo incluye el espacio aéreo interno entre las paredes perimetrales y excluye los componentes estructurales interiores). Además, las mediciones de habitaciones establecidas en cualquier plano de planta se toman generalmente en los mayores puntos de cada habitación determinada (como si la habitación fuera un rectángulo perfecto), sin tener en cuenta las salidas del corte. En consecuencia, el área de la habitación real será típicamente menor que el producto obtenido multiplicando la longitud por la anchura declarados. Todas las dimensiones son aproximadas y todos los planos y planes de desarrollo están sujetos a cambios. Representaciones orales no pueden considerarse como correctas declaraciones del desarrollador.

VALENTÍN GOMEZ 354I

ALMAGRO I C.A.B.A.

PISO
9

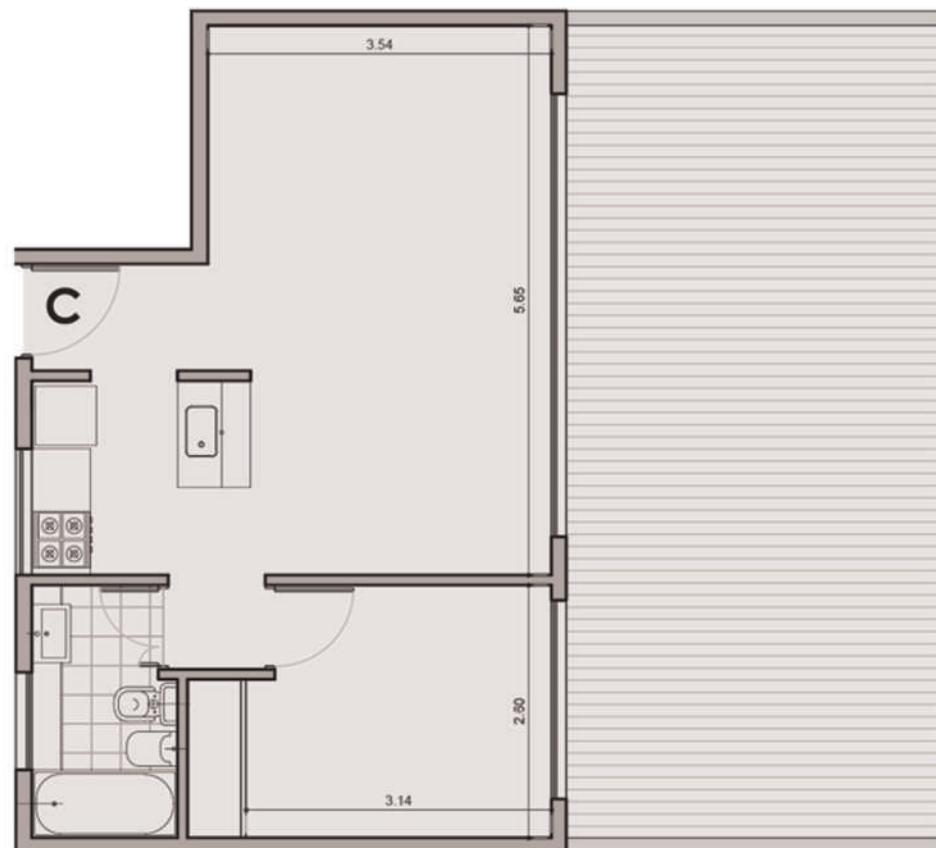
DEPARTAMENTO
C

TIPOLOGÍA
2 Ambientes
c/ balcón terraza

SUP. TOTAL PROPIA
78.35 M²

SUP. CUBIERTA SUP. SEMICUBIERTA
43.75 M² 11.20 M²

SUP. DESCUBIERTA
23.40 M²



NOTA: Los materiales y especificaciones del plano están sujetos a modificaciones arquitectónicas y otras a la sola discreción del desarrollador, constructor o arquitecto, o que así se requiera por ley. Los planos de planta pueden no ser a escala. Cualquier mueble, electrodoméstico o artículo de decorado representado aquí se muestra únicamente con fines artísticos e ilustrativos y no está incluido en la compra y venta de la residencia. Las dimensiones indicadas se miden a los límites exteriores de la pared exterior y la línea central de las paredes interiores y, de hecho, varían de las dimensiones que se determinarían mediante el uso de la descripción y definición de la "unidad" que se establece en la declaración (que generalmente sólo incluye el espacio aéreo interno entre las paredes perimetrales y excluye los componentes estructurales interiores). Además, las mediciones de habitaciones establecidas en cualquier plano de planta se toman generalmente en los mayores puntos de cada habitación determinada (como si la habitación fuera un rectángulo perfecto), sin tener en cuenta las salidas del corte. En consecuencia, el área de la habitación real será típicamente menor que el producto obtenido multiplicando la longitud por la anchura declarados. Todas las dimensiones son aproximadas y todos los planos y planes de desarrollo están sujetos a cambios. Representaciones orales no pueden considerarse como correctas declaraciones del desarrollador.

VALENTÍN GOMEZ 354I

ALMAGRO | C.A.B.A.

DETALLES DE TERMINACIÓN

INTERIORES

- Hall de ingreso: Puerta de acceso vidrio templado, detalles de acero inoxidable, piso de porcellanato, efectos de iluminación.

GENERALES

- Pisos: Porcellanato.
- Refrigeración: Instalación para aire acondicionado
- Calefacción: Instalación para aire acc.
- Agua caliente: termostato central
- Aberturas: primera calidad aluminio.

COCINAS

- Aberturas de aluminio línea moderna 2
- Muebles bajo mesada de cocina y alacena enchapados en melamina con herrajes de aluminio.
- Mesada de granito con bacha y grifería monocomando.
- Cocina 4 hornallas a gas.
- Conexión para lavarropas.

BAÑOS

- Baño completo con artefactos FV y griferías FV o similar.

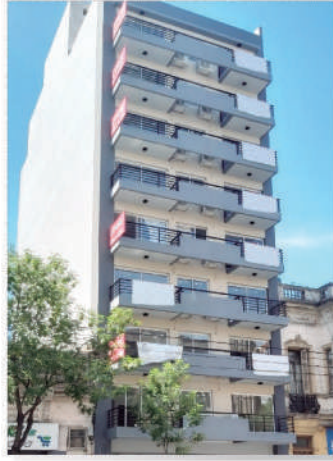


NOTA: Los materiales y especificaciones del plano están sujetos a modificaciones arquitectónicas y otras a la sola discreción del desarrollador, constructor o arquitecto, o que así se requiera por ley. Los planos de planta pueden no ser a escala. Cualquier mueble, electrodoméstico o artículo de decorado representado aquí se muestra únicamente con fines artísticos e ilustrativos y no está incluido en la compra y venta de la residencia. Las dimensiones indicadas se miden a los límites exteriores de la pared exterior y la línea central de las paredes interiores y, de hecho, varían de las dimensiones que se determinarían mediante el uso de la descripción y definición de la "unidad" que se establece en la declaración (que generalmente sólo incluye el espacio aéreo interno entre las paredes perimetrales y excluye los componentes estructurales interiores). Además, las mediciones de habitaciones establecidas en cualquier plano de planta se toman generalmente en los mayores puntos de cada habitación determinada (como si la habitación fuera un rectángulo perfecto), sin tener en cuenta las salidas del corte. En consecuencia, el área de la habitación real será típicamente menor que el producto obtenido multiplicando la longitud por la anchura declarados. Todas las dimensiones son aproximadas y todos los planos y planes de desarrollo están sujetos a cambios. Representaciones orales no pueden considerarse como correctas declaraciones del desarrollador.

VALENTÍN GOMEZ 3541

ALMAGRO | C.A.B.A.

EDIFICIOS DE LA CONSTRUCTORA



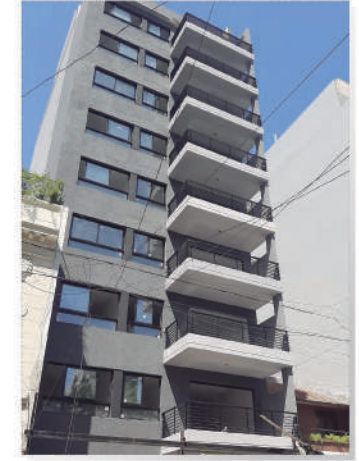
AV. SAN JUAN 2423
SAN CRISTÓBAL - CABA
DPTOS DE 1 Y 1 1/2 AMBIENTES
INMEDIATA



AV. SAN JUAN 3060
SAN CRISTÓBAL - CABA
DPTOS DE 1, 2, 3 Y 4 AMBIENTES
INMEDIATA



JOSÉ BONIFACIO 2331
FLORES - CABA
DPTOS DE 1, 2, 3 Y 4 AMBIENTES
INMEDIATA



QUERANDIÉS 4420
ALMAGRO - CABA
DPTOS DE 2 Y 3 AMBIENTES
INMEDIATA



YERBAL 1135
CABALLITO - CABA
DPTOS DE 1, 2, 3 Y 4 AMBIENTES
JUNIO 2020



AV. SAN JUAN 2802
SAN CRISTÓBAL - CABA
DPTOS DE 2, 3 Y 4 AMBIENTES
AGOSTO 2020



GAONA 1327
CABALLITO - CABA
DPTOS DE 1, 2, 3 Y 4 AMBIENTES
DICIEMBRE 2020



GAONA 1376
CABALLITO - CABA
DPTOS DE 1, 2 Y 4 AMBIENTES
DICIEMBRE 2020

NOTA: Los materiales y especificaciones del plano están sujetos a modificaciones arquitectónicas y otras a la sola discreción del desarrollador, constructor o arquitecto, o que así se requiera por ley. Los planos de planta pueden no ser a escala. Cualquier mueble, electrodoméstico o artículo de decorado representado aquí se muestra únicamente con fines artísticos e ilustrativos y no está incluido en la compra y venta de la residencia. Las dimensiones indicadas se miden a los límites exteriores de la pared exterior y la línea central de las paredes interiores y, de hecho, varían de las dimensiones que se determinarían mediante el uso de la descripción y definición de la "unidad" que se establece en la declaración (que generalmente sólo incluye el espacio aéreo interno entre las paredes perimetrales y excluye los componentes estructurales interiores). Además, las mediciones de habitaciones establecidas en cualquier plano de planta se toman generalmente en los mayores puntos de cada habitación determinada (como si la habitación fuera un rectángulo perfecto), sin tener en cuenta las salidas del corte. En consecuencia, el área de la habitación real será típicamente menor que el producto obtenido multiplicando la longitud por la anchura declarados. Todas las dimensiones son aproximadas y todos los planos y planes de desarrollo están sujetos a cambios. Representaciones orales no pueden considerarse como correctas declaraciones del desarrollador.

LEPORE

LEPORE | Barrio Norte

Av. Las Heras 2406
esq. Laprida
bnorte@lepore.com.ar
011 4805 5050

LEPORE | Caballito I

Av. Juan Bautista Alberdi 705
esq. San José de Calasanz
caballito@lepore.com.ar
011 4905 5500

LEPORE | Caballito II

Av. Directorio 299
esq. Viel
caballitosur@lepore.com.ar
011 4905 5510

LEPORE | Centro

Av. Corrientes 1199
esq. Libertad
centro@lepore.com.ar
011 4331 3030

LEPORE | Palermo

Uriarte 2199
esq. Paraguay
palermo@lepore.com.ar
011 4775 0999

LEPORE | San Cristóbal

Av. San Juan 2199
esq. Av. Jujuy
sancristobal@lepore.com.ar
011 4941 4100

LEPORE | Villa Crespo

Aráoz 909
esq. Jufre
villacrespo@lepore.com.ar
011 4859 4600

LEPORE | Belgrano

PRÓXIMAMENTE
Arvos y Zabala
belgrano@lepore.com.ar

LEPORE | Flores

PRÓXIMAMENTE
Av. Juan Bautista Alberdi esq. Pumacahua
flores@lepore.com.ar

LEPORE | Villa Urquiza

PRÓXIMAMENTE
Av. Monroe y Av. Álvarez Thomas
villaurquiza@lepore.com.ar
011 5645 5175

LEPORE | Patagonia

Av. Arrayanes 295
Villa La Angostura - Neuquén
patagonia@lepore.com.ar
02944 495 303