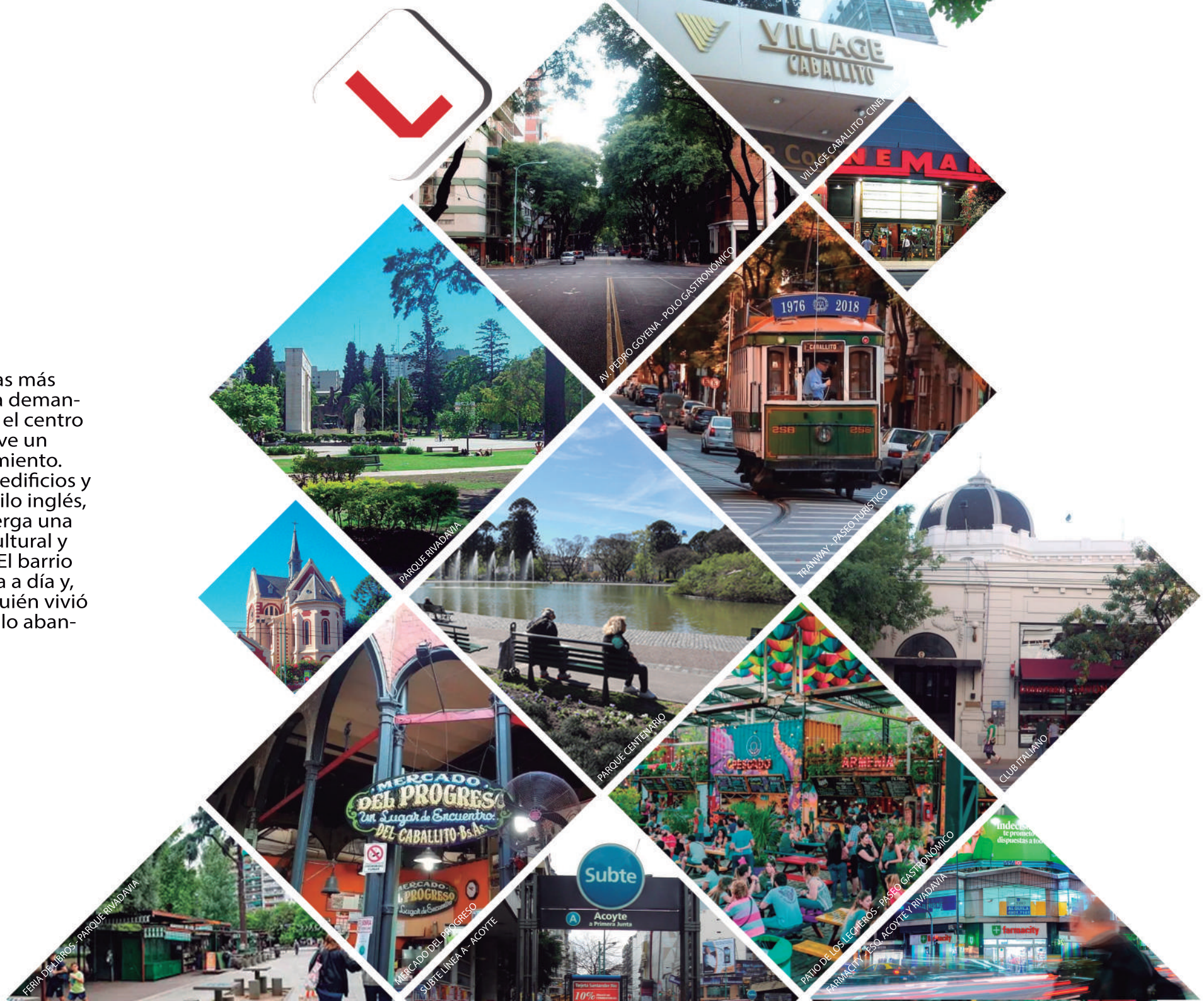


LEPORE

VALLE 505 | CABALLITO, C.A.B.A.

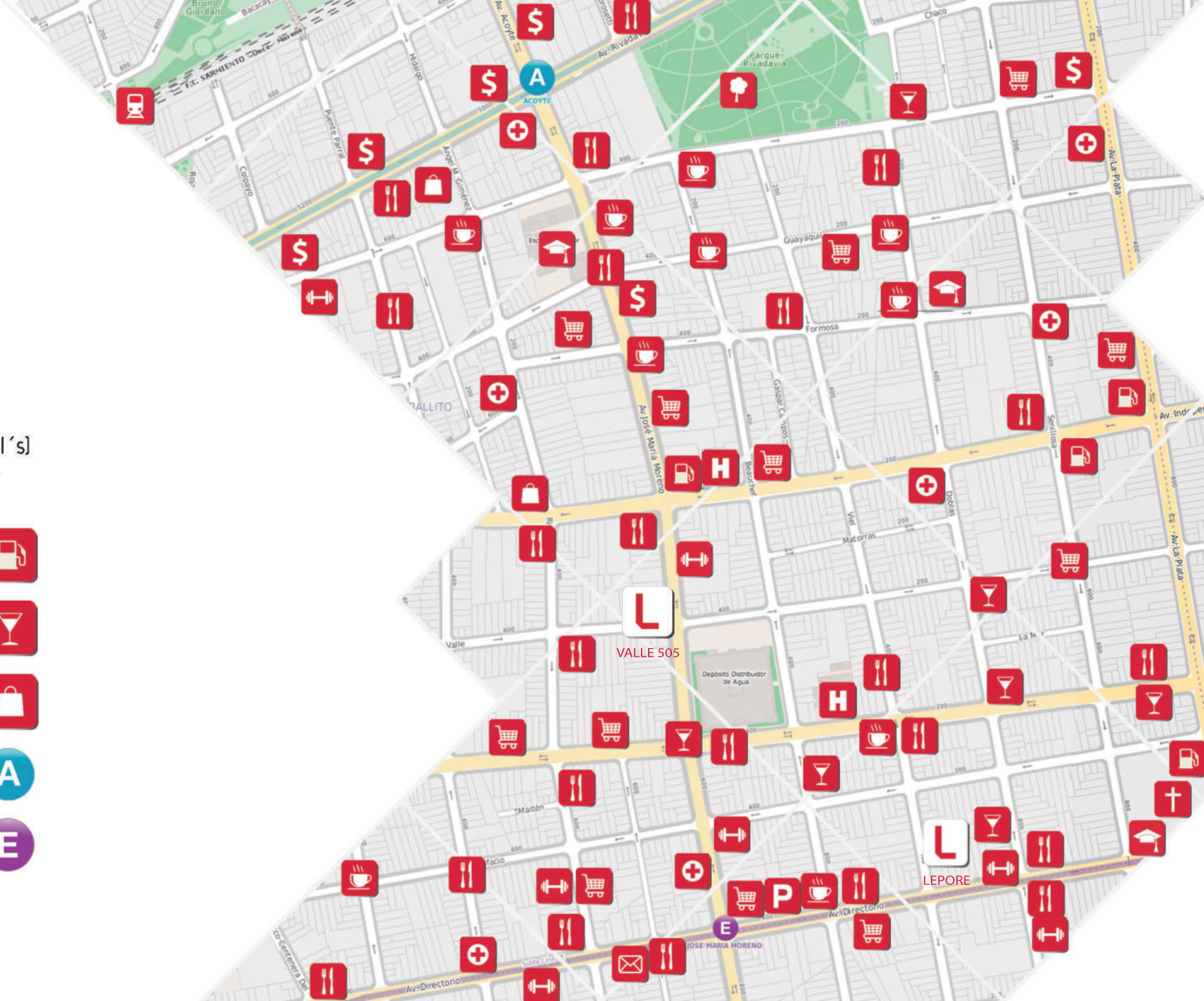
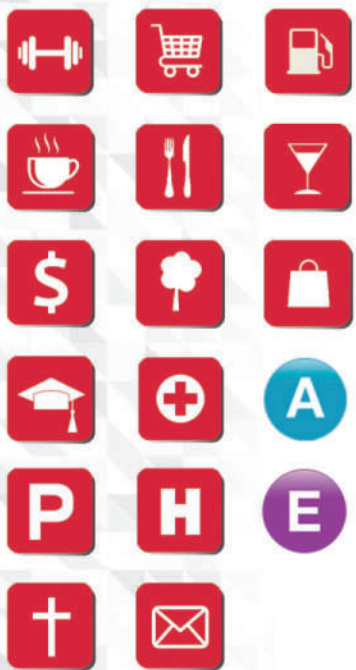
CABALLITO

Una de las zonas más buscadas por la demanda. Ubicado en el centro de la ciudad, vive un boom de crecimiento. Entre sus Altos edificios y sus casonas estilo inglés, este barrio alberga una amplia oferta cultural y gastronómica. El barrio se consolida día a día y, como dicen, "Quién vivió en caballito no lo abandona"



CABALLITO

PUNTOS DE INTERÉS (POI 's)



CA BA LLI TO

VALLE 505
SEMIPISOS 1 Y 2 AMBIENTES

PLANTA BAJA

- HALL DE ENTRADA
- LOCAL COMERCIAL

PLANTAS 2 - 10

- UNIDADES 1 Y 2 AMB.

NOTA: Los materiales y especificaciones del plano están sujetos a modificaciones arquitectónicas y están a la sola discreción del desarrollador, constructor o arquitecto, o que así se requiera por ley. Los planos de planta pueden no ser a escala. Cualquier mueble, electrodoméstico o artículo de decoración representado aquí se muestra únicamente con fines artísticos e ilustrativos y no está incluido en la compra y venta de la residencia. Las dimensiones indicadas se miden a los límites exteriores de la pared exterior y la línea central de las paredes interiores y, de hecho, varían de las dimensiones que se determinan por medio de la descripción y definición de la "unidad" que se establece en la declaración (que generalmente solo incluye el espacio cubierto interno entre las paredes perimetrales y excluye los componentes estructurales interiores). Además, las mediciones de habitaciones establecidas en cualquier plano de planta se toman generalmente en los mayores puntos de cada habitación determinada (como si la habitación fuera un rectángulo perfecto) sin tener en cuenta las salidas del corte. En consecuencia, el área de la habitación real será típicamente menor que el producto obtenido multiplicando la longitud por la anchura de la habitación. Las dimensiones son aproximadas y todos los planos y planes de desarrollo están sujetos a cambios. Representaciones como éstas no pueden considerarse como correcciones de declaraciones del desarrollador.

VALLE 505

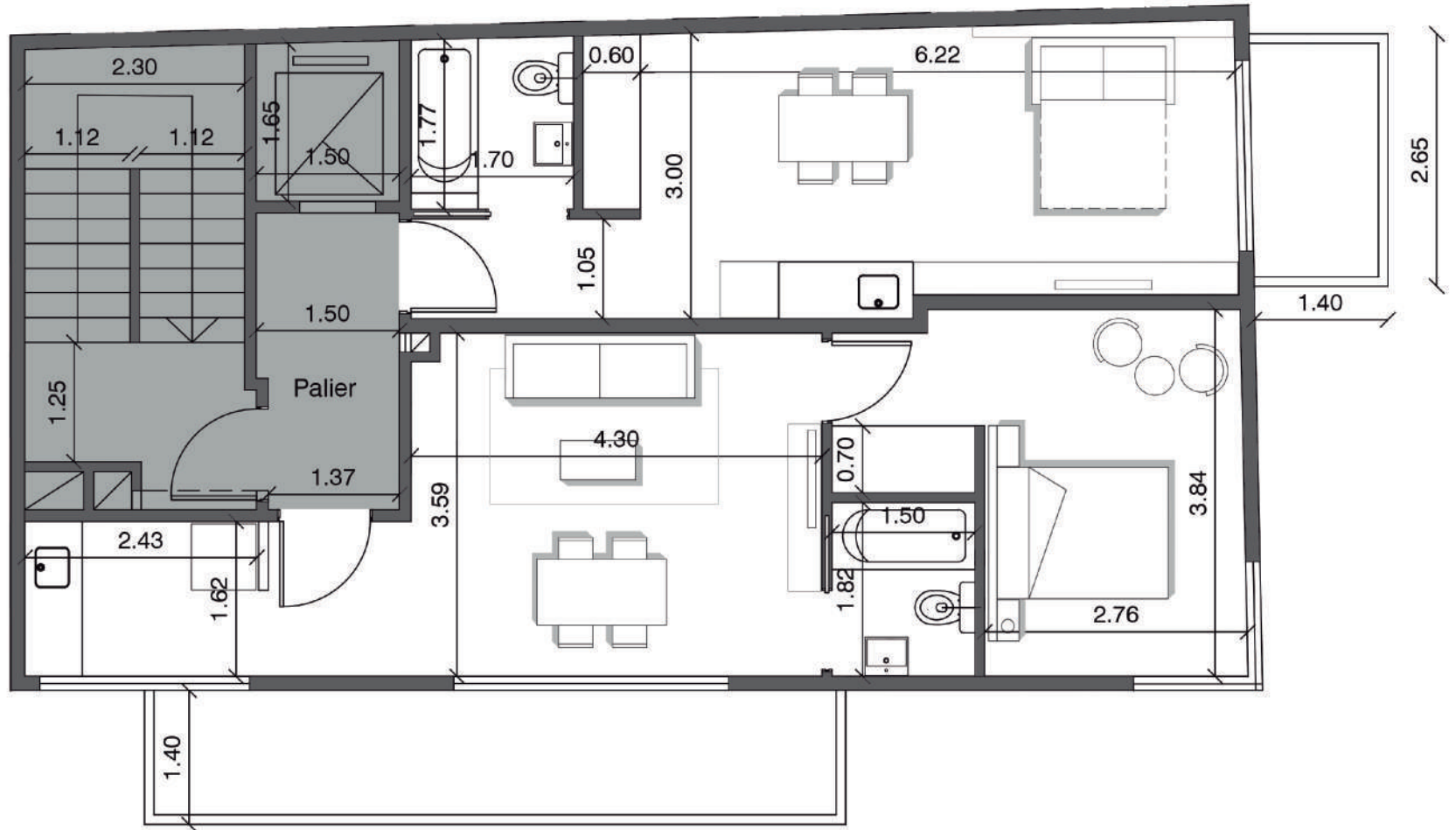
CABALLITO | CABA



PISOS
2 - 10

PLANTA GENERAL

TIPOLOGÍA
1 y 2
AMBIENTES



NOTA: Los materiales y especificaciones del plano están sujetos a modificaciones arquitectónicas y otras a la sola discreción del desarrollador, constructor o arquitecto, o que así se requiera por ley. Los planos de planta pueden no ser a escala. Cualquier mueble, electrodoméstico o artículo de decorado representado aquí se muestra únicamente con fines artísticos e ilustrativos y no está incluido en la compra y venta de la residencia. Las dimensiones indicadas se miden a los límites exteriores de la pared exterior y la línea central de las paredes interiores y, de hecho, varían de las dimensiones que se determinarían mediante el uso de la descripción y definición de la "unidad" que se establece en la declaración (que generalmente sólo incluye el espacio aéreo interno entre las paredes perimetrales y excluye los componentes estructurales interiores). Además, las mediciones de habitaciones establecidas en cualquier plano de planta se toman generalmente en los mayores puntos de cada habitación determinada (como si la habitación fuera un rectángulo perfecto), sin tener en cuenta las salidas del corte. En consecuencia, el área de la habitación real será típicamente menor que el producto obtenido multiplicando la longitud por la anchura declarados. Todas las dimensiones son aproximadas y todos los planos y planes de desarrollo están sujetos a cambios. Representaciones orales no pueden considerarse como correctas declaraciones del desarrollador.

VALLE 505

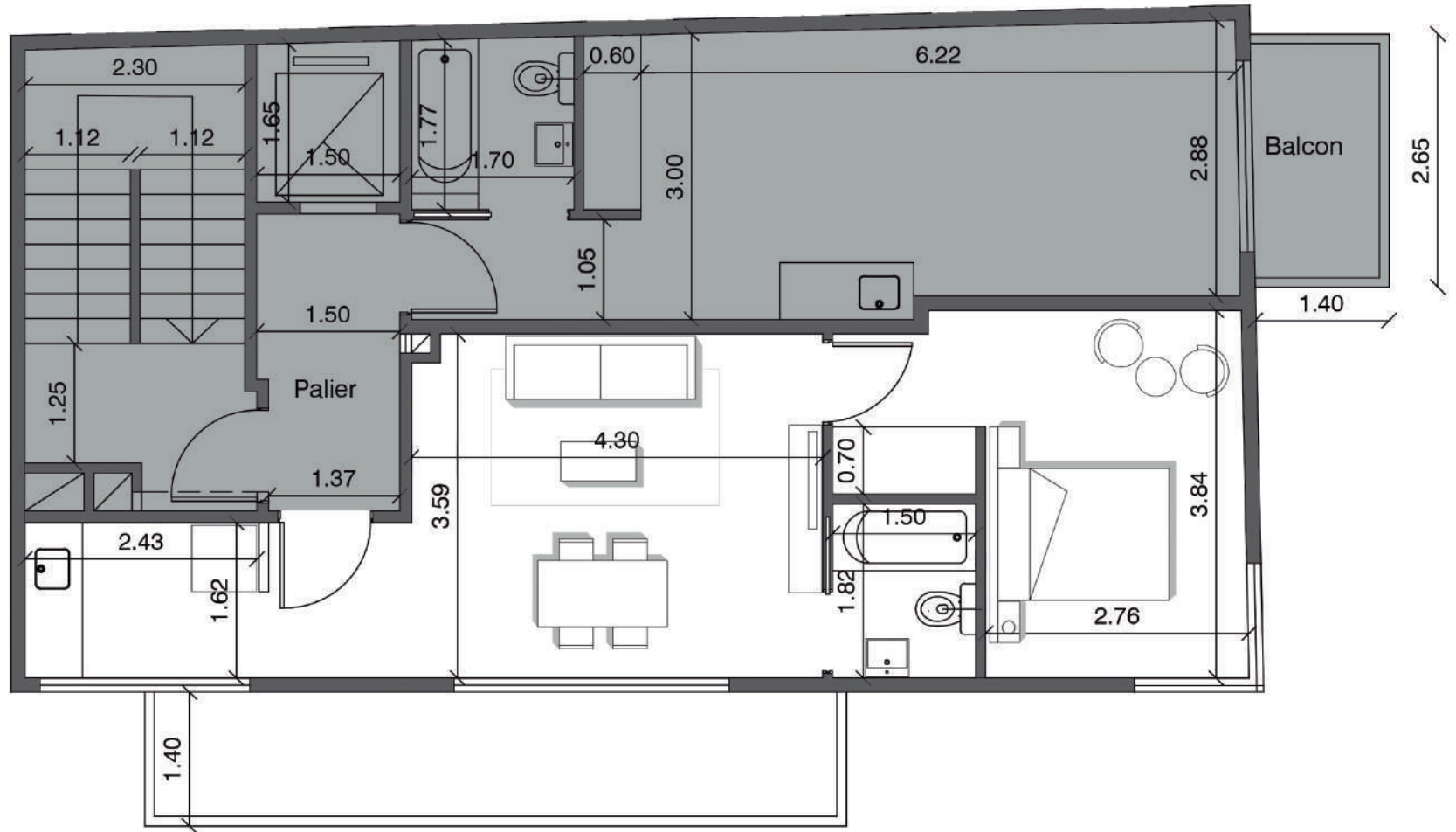
CABALLITO | CABA



PISOS
2 - 10

DEPARTAMENTO
A

TIPOLOGÍA
2 AMBIENTES



NOTA: Los materiales y especificaciones del plano están sujetos a modificaciones arquitectónicas y otras a la sola discreción del desarrollador, constructor o arquitecto, o que así se requiera por ley. Los planos de planta pueden no ser a escala. Cualquier mueble, electrodoméstico o artículo de decorado representado aquí se muestra únicamente con fines artísticos e ilustrativos y no está incluido en la compra y venta de la residencia. Las dimensiones indicadas se miden a los límites exteriores de la pared exterior y la línea central de las paredes interiores y, de hecho, varían de las dimensiones que se determinarían mediante el uso de la descripción y definición de la "unidad" que se establece en la declaración (que generalmente sólo incluye el espacio aéreo interno entre las paredes perimetrales y excluye los componentes estructurales interiores). Además, las mediciones de habitaciones establecidas en cualquier plano de planta se toman generalmente en los mayores puntos de cada habitación determinada (como si la habitación fuera un rectángulo perfecto), sin tener en cuenta las salidas del corte. En consecuencia, el área de la habitación real será típicamente menor que el producto obtenido multiplicando la longitud por la anchura declarados. Todas las dimensiones son aproximadas y todos los planos y planes de desarrollo están sujetos a cambios. Representaciones orales no pueden considerarse como correctas declaraciones del desarrollador.

VALLE 505

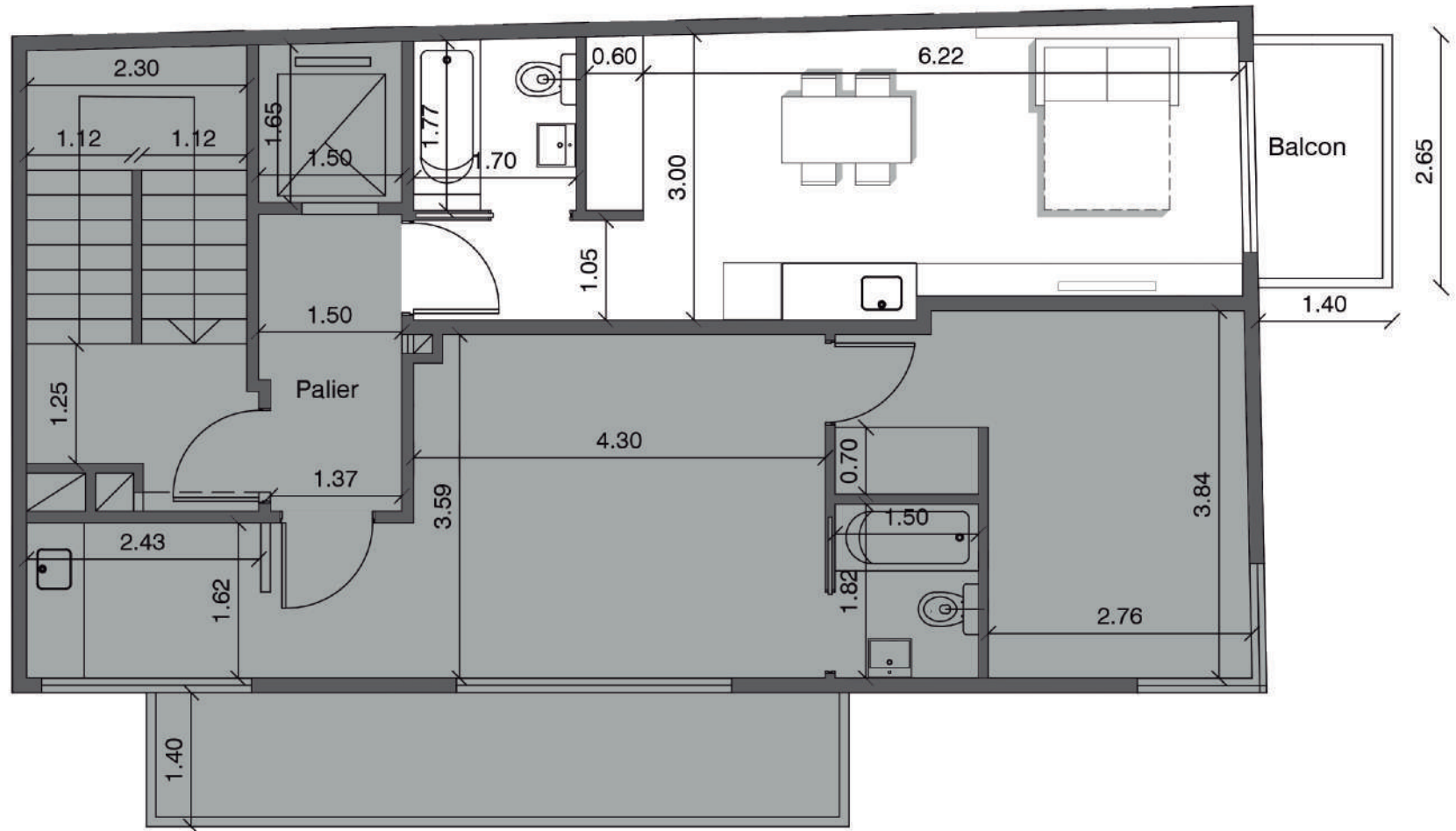
CABALLITO | CABA



PISOS
2 - 10

DEPARTAMENTO
B

TIPOLOGÍA
MONOAMBIENTE



NOTA: Los materiales y especificaciones del plano están sujetos a modificaciones arquitectónicas y otras a la sola discreción del desarrollador, constructor o arquitecto, o que así se requiera por ley. Los planos de planta pueden no ser a escala. Cualquier mueble, electrodoméstico o artículo de decorado representado aquí se muestra únicamente con fines artísticos e ilustrativos y no está incluido en la compra y venta de la residencia. Las dimensiones indicadas se miden a los límites exteriores de la pared exterior y la línea central de las paredes interiores y, de hecho, varían de las dimensiones que se determinarían mediante el uso de la descripción y definición de la "unidad" que se establece en la declaración (que generalmente sólo incluye el espacio aéreo interno entre las paredes perimetrales y excluye los componentes estructurales interiores). Además, las mediciones de habitaciones establecidas en cualquier plano de planta se toman generalmente en los mayores puntos de cada habitación determinada (como si la habitación fuera un rectángulo perfecto), sin tener en cuenta las salidas del corte. En consecuencia, el área de la habitación real será típicamente menor que el producto obtenido multiplicando la longitud por la anchura declarados. Todas las dimensiones son aproximadas y todos los planos y planes de desarrollo están sujetos a cambios. Representaciones orales no pueden considerarse como correctas declaraciones del desarrollador.

VALLE 505

CABALLITO | CABA

DETALLES DE TERMINACIÓN

EL EDIFICIO

- Hall de entrada de categoría.
- Ascensor automático revestido en acero inoxidable y espejo.

LAS UNIDADES

- Estructura: Bases, columnas, vigas y losas en hormigón armado.
- Muros: Exteriores en ladrillo común y terminado en Reveal (o similar) al frente. Interiores de ladrillo hueco.
- Revoques: Terminaciones en yeso en todos los ambientes.
- Cielorraso: Cielorraso enduido y/o placa tipo durlock según corresponda a proyecto.

Solados / Pisos:

- En balcones, cocinas y sanitarios, serán de porcelanato.
- 1 ambiente: Ambiente en Porcelanato.
- 2 ambientes en estar comedor y dormitorio en porcelanato.

Revestimientos: Porcelanato o Cerámico en baño y cocina.

Carpinterías: Exteriores de aluminio anodizado. Interiores de hoja placa de madera con marco de chapa BWG 18.

Artefactos Sanitarios: Inodoros y bañeras enlozadas marca Roca (o similar).

Griferías: En baños y cocina marca FV (o similar).

Mesadas: Granito gris mara (o similar).

Piletas de Cocina: En acero inoxidable de primera marca.

Muebles de Cocina: Alacena y bajo mesada completos con puertas realizadas en melamina.

Artefactos: Anafe eléctrico (1 amb) y Anafe eléctrico y horno (2 amb) marca Domec (o similar).

Placard: Frontes integrales de melamina según corresponda a proyecto. No se incluyen interiores de placard.

Climatización: Se dejará prevista para instalación de aire acondicionado individual tipo Split frío/calor.

Instalación Sanitaria:

PVC en desagües cloacales y pluviales.

Aquasystem o Hidro3 o IPS para alimentación de agua fría y caliente.

Instalación Eléctrica: Cada unidad tendrá incorporado un tablero eléctrico con disyuntor diferencial.

Instalación de Cañerías de Teléfono, TV y Videocable.

TV, Video Cable y Tel.: Tendrá instalada la canalización de una boca para televisión o video cable y teléfono.

LEPORE

LEPORE.COM.AR

LEPORE | Caballito I

Av. Juan B. Alberdi 705
esq. San José de Calasanz
caballito@lepore.com.ar
011 4905 5500

LEPORE | Caballito II

Av. Directorio 299
esq. Viel
caballitosur@lepore.com.ar
011 4905 5510

LEPORE | Núñez

Av. Cabildo 3999
esq. Paroissien
nunez@lepore.com.ar
011 4784 8888

LEPORE | Almagro

Av. Corrientes 3891
esq. J. Salguero
almagro@lepore.com.ar
011 7701 1010

LEPORE | San Cristóbal

Av. San Juan 2199
esq. Pasco
sancristobal@lepore.com.ar
011 4941 4100

LEPORE | Villa Crespo

Aráoz 909
esq. Jufre
villacrespo@lepore.com.ar
011 4859 4600

LEPORE | Palermo

Av. Scalabrini Ortiz 1500
esq. Honduras
palermo@lepore.com.ar
011 4775 0999

LEPORE | Recoleta

Av. Las Heras 2406
esq. Laprida
recoleta@lepore.com.ar
011 4805 5050