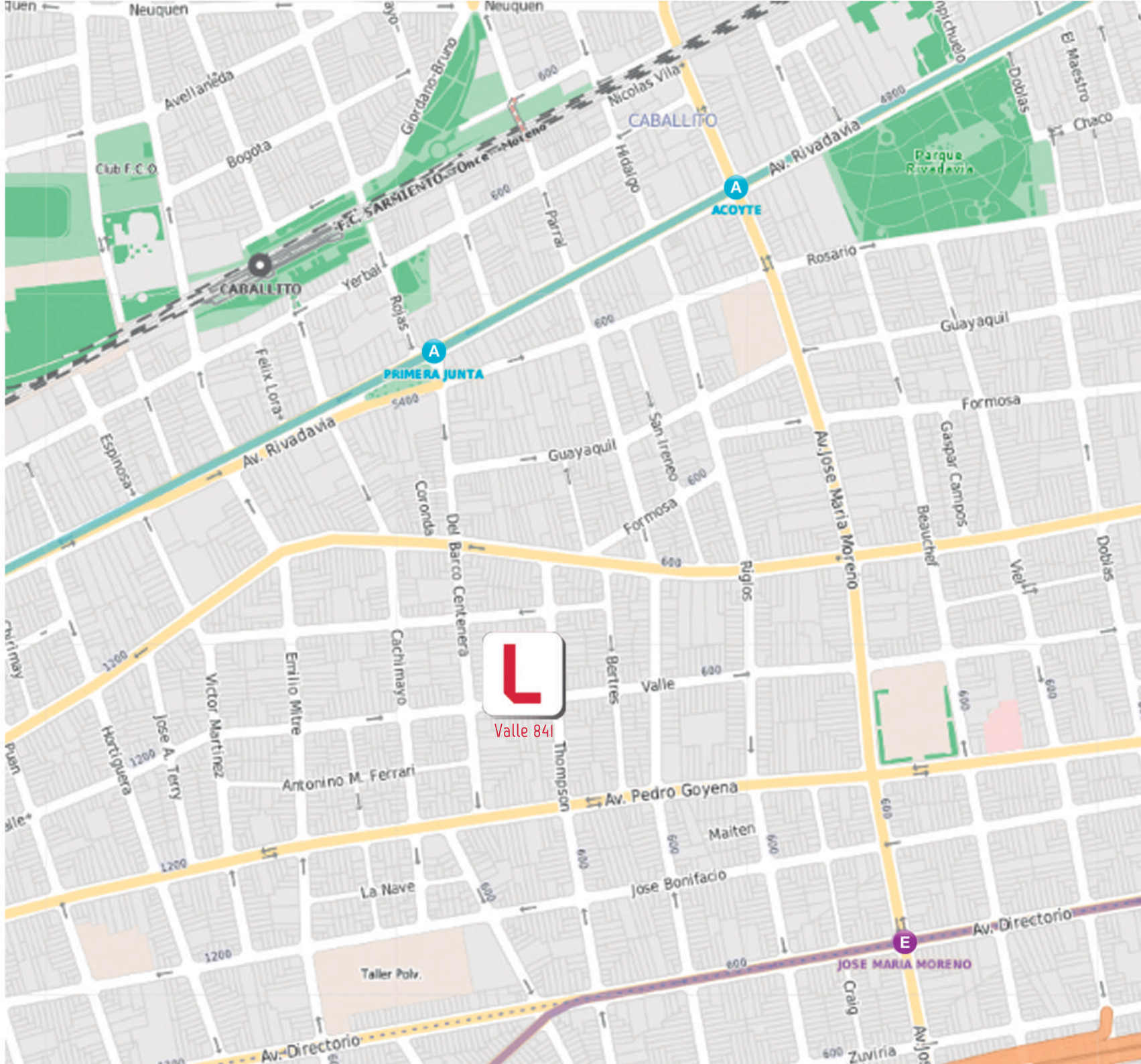


# LEPORE

Valle 841 | Caballito, C.A.B.A.

# CABALLITO

Puntos de interes (POI 's)



VALLE 841

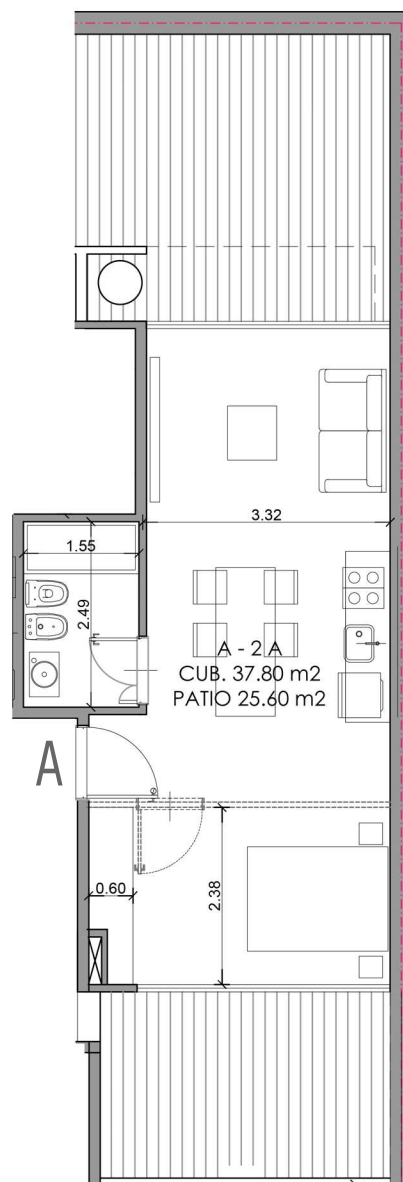
Piso  
PB

Departamento  
A

TIPOLOGÍA  
2 Ambientes  
CON PATIO

SUP. TOTAL PROPIA  
63.40 M<sup>2</sup>

SUP. CUBIERTA	SUP. DESCUBIERTA
37.80 M <sup>2</sup>	25.60 M <sup>2</sup>



VALLE 841

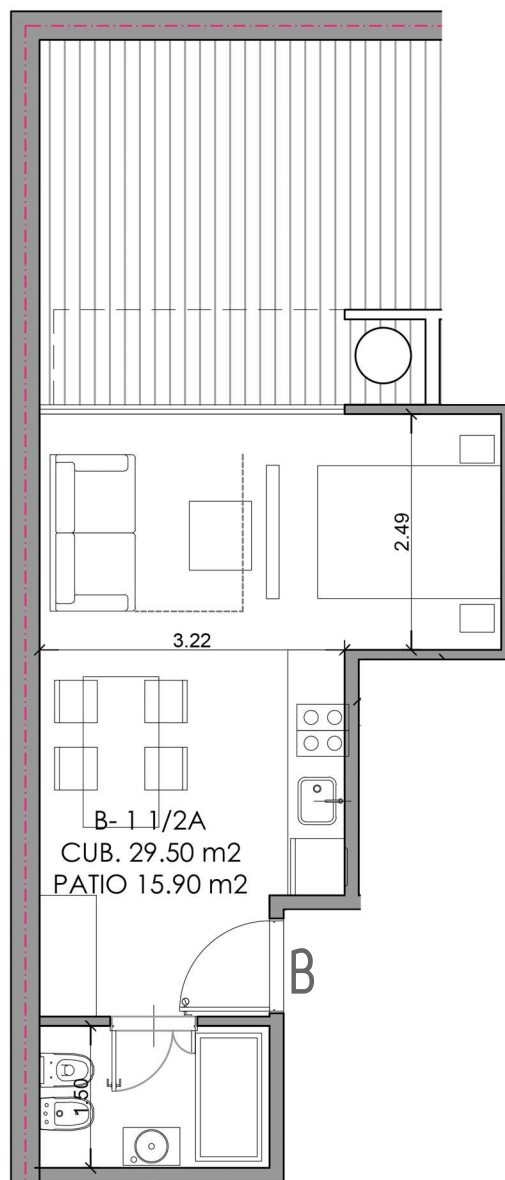
Piso  
PB

Departamento  
B

TIPOLOGÍA  
1 1/2 Ambiente  
CON PATIO

SUP. TOTAL PROPIA  
45.40 M<sup>2</sup>

SUP. CUBIERTA 29.50 M<sup>2</sup>    SUP. DESCUBIERTA 15.90 M<sup>2</sup>



VALLE 841

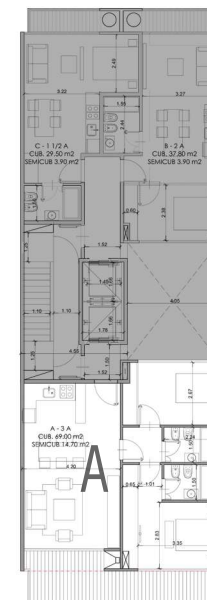
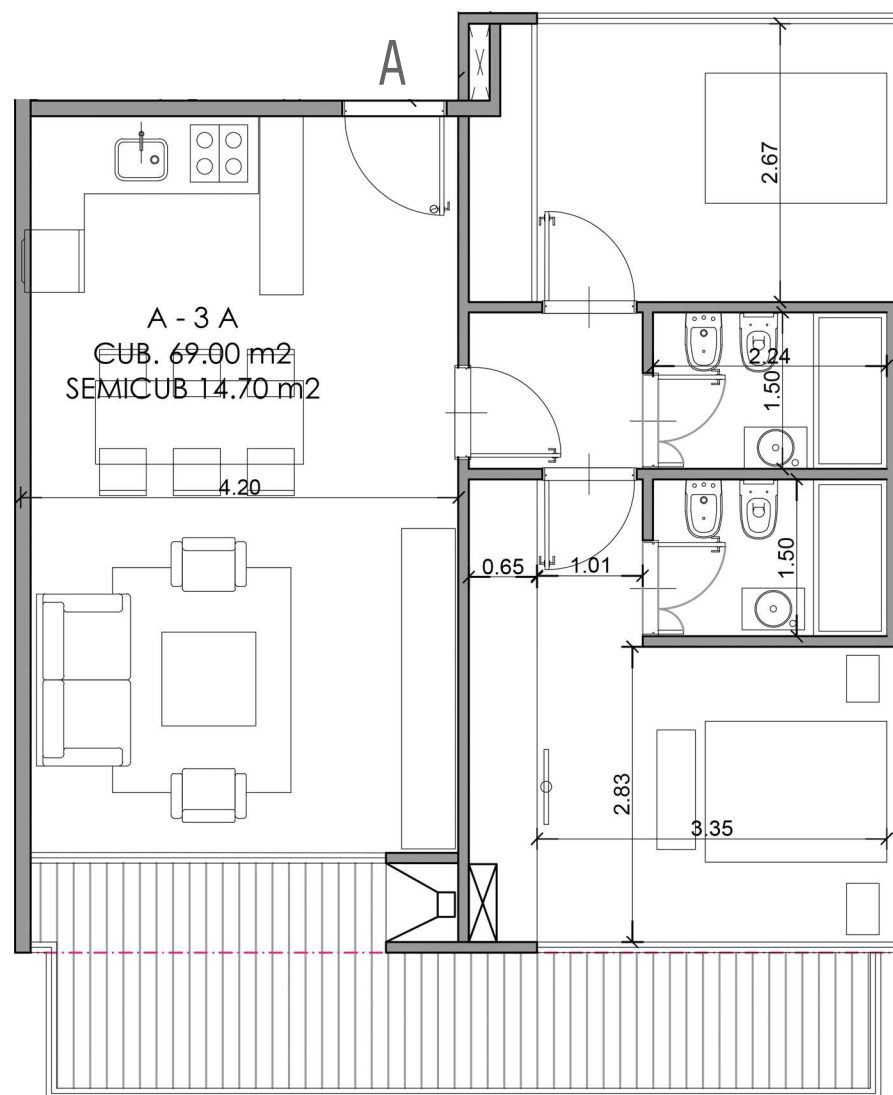
Piso  
1° AL 5°

Departamento  
A

TIPOLOGÍA  
3 Ambientes

SUP. TOTAL PROPIA  
83.70 M<sup>2</sup>

SUP. CUBIERTA    SUP. SEMICUBIERTA  
69.00 M<sup>2</sup>        14.70 M<sup>2</sup>



NOTA: LOS MATERIALES Y ESPECIFICACIONES DEL PLANO ESTÁN SUJETOS A MODIFICACIONES ARQUITECTÓNICAS Y OTRAS A LA SOLA DISCRECIÓN DEL DESARROLLADOR, CONSTRUCTOR O ARQUITECTO, O QUE ASÍ SE REQUIERAN POR LEY. LOS PLANOS DE PLANTA PUEDEN NO SER A ESCALA. CUALQUIER MUEBLE, ELECTRODOMÉSTICO O ARTÍCULO DE DECORADOR REPRESENTADO AQUÍ SE MUESTRA ÚNICAMENTE CON FINES ARTÍSTICOS E ILUSTRATIVOS Y NO ESTÁ INCLUIDO EN LA COMPRA Y VENTA DE LA RESIDENCIA. LAS DIMENSIONES INDICADAS SE MIDEN A LOS LÍMITES EXTERIORES DE LA PARED EXTERIOR Y LA LÍNEA CENTRAL DE LAS PAREDES INTERIORES Y, DE HECHO, VARIAN DE LAS DIMENSIONES QUE SE DETERMINARÍAN MEDIANTE EL USO DE LA DESCRIPCIÓN Y DEFINICIÓN DE LA "UNIDAD" QUE SE ESTABLECE EN LA DECLARACIÓN (QUE GENERALMENTE SÓLO INCLUYE EL ESPACIO AEREO INTERNO ENTRE LAS PAREDES PERIMETRALES Y EXCLUYE LOS COMPONENTES ESTRUCTURALES INTERIORES). ADÉMÁS, LAS MEDICIONES DE HABITACIONES ESTABLECIDAS EN CUALQUIER PLANO DE PLANTA SE TOMAN GENERALMENTE EN LOS MAYORES PUNTOS DE CADA HABITACIÓN DETERMINADA (COMO SI LA HABITACIÓN FUERA UN RECTÁNGULO PERFECTO), SIN TENER EN CUENTA LAS SALIDAS DEL CORTE. EN CONSECUENCIA, EL ÁREA DE LA HABITACIÓN REAL SERÁ TÍPICAMENTE MENOR QUE EL PRODUCTO OBTENIDO MULTIPLICANDO LA LONGITUD POR LA ANCHURA DECLARADOS. TODAS LAS DIMENSIONES SON APROXIMADAS Y TODOS LOS PLANOS Y PLANES DE DESARROLLO ESTÁN SUJETOS A CAMBIOS. REPRESENTACIONES ORALES NO PUEDEN CONSIDERARSE COMO CORRECTAS DECLARACIONES DEL DESARROLLADOR. LEPORE PROPIEDADES S. A. ES UNA PERSONA JURÍDICA CONSTITUIDA BAJO LA LEY DE LA REPÚBLICA ARGENTINA Y EJERCE EL CORRETAJE EN LOS TÉRMINOS DEL ARTÍCULO 1345 Y CONCORDANTES DEL CÓDIGO CIVIL Y COMERCIAL DE LA NACIÓN. TODAS LAS OPERACIONES EN LAS QUE LEPORE PROPIEDADES S. A. TOMA PARTICIPACIÓN SON SUPERVISADAS, COORDINADAS Y FORMALIZADAS POR UN CORREDOIR MATRICULADO. EL TRABAJO DE TODOS LOS DEPENDIENTES DE LEPORE PROPIEDADES S. A. ES COORDINADO Y SUPERVISADO POR UN CORREDOIR MATRICULADO. CUCICBA MATRICULAS NÚMERO 931 Y 1139.

VALLE 841

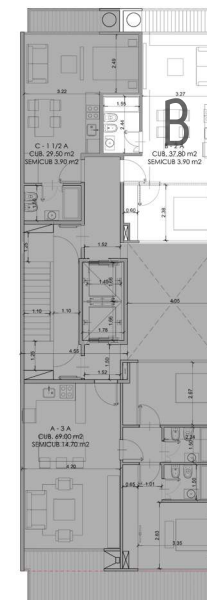
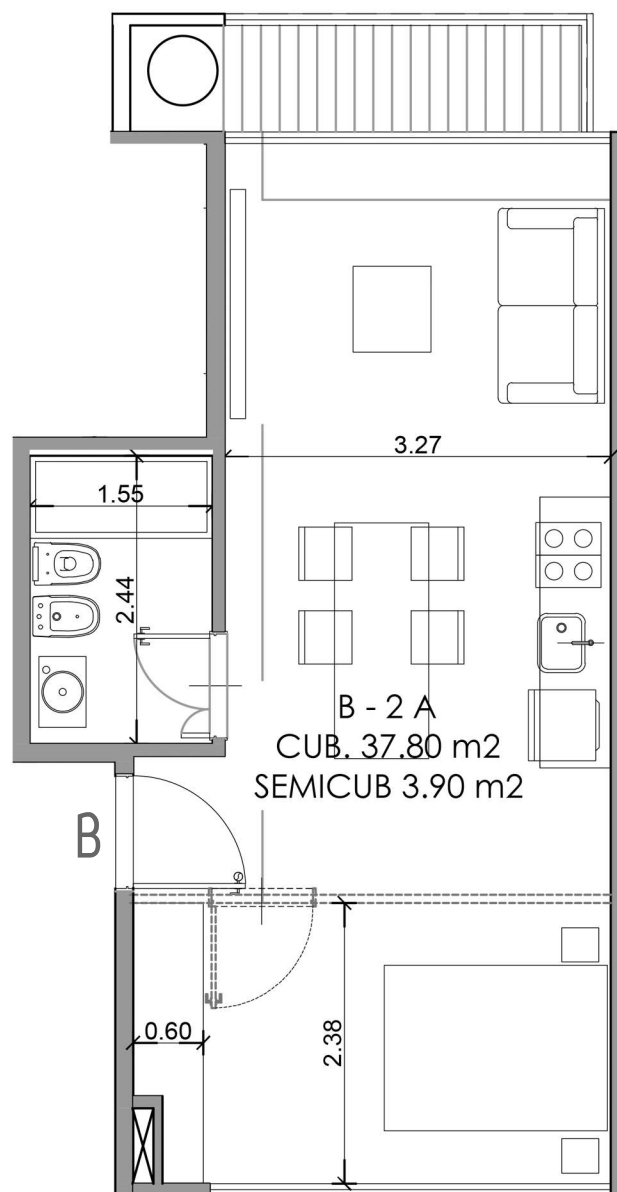
Piso  
1° AL 7°

Departamento  
B

TIPOLOGÍA  
2 Ambientes

SUP. TOTAL PROPIA  
41.70 M<sup>2</sup>

SUP. CUBIERTA    SUP. SEMICUBIERTA  
37.80 M<sup>2</sup>        3.90 M<sup>2</sup>



NOTA: LOS MATERIALES Y ESPECIFICACIONES DEL PLANO ESTÁN SUJETOS A MODIFICACIONES ARQUITECTÓNICAS Y OTRAS A LA SOLA DISCRECIÓN DEL DESARROLLADOR, CONSTRUCTOR O ARQUITECTO, O QUE ASÍ SE REQUIERAN POR LEY. LOS PLANOS DE PLANTA PUEDEN NO SER A ESCALA. CUALQUIER MUEBLE, ELECTRODOMÉSTICO O ARTÍCULO DE DECORADOR REPRESENTADO AQUÍ SE MUESTRA ÚNICAMENTE CON FINES ARTÍSTICOS E ILUSTRATIVOS Y NO ESTÁ INCLUIDO EN LA COMPRA Y VENTA DE LA RESIDENCIA. LAS DIMENSIONES INDICADAS SE MIDEN A LOS LÍMITES EXTERIORES DE LA PARED EXTERIOR Y LA LÍNEA CENTRAL DE LAS PAREDES INTERIORES Y, DE HECHO, VARIAN DE LAS DIMENSIONES QUE SE DETERMINARÍAN MEDIANTE EL USO DE LA DESCRIPCIÓN Y DEFINICIÓN DE LA "UNIDAD" QUE SE ESTABLECE EN LA DECLARACIÓN (QUE GENERALMENTE SÓLO INCLUYE EL ESPACIO AEREO INTERNO ENTRE LAS PAREDES PERIMETRALES Y EXCLUYE LOS COMPONENTES ESTRUCTURALES INTERIORES). ADÉMÁS, LAS MEDICIONES DE HABITACIONES ESTABLECIDAS EN CUALQUIER PLANO DE PLANTA SE TOMAN GENERALMENTE EN LOS MAYORES PUNTOS DE CADA HABITACIÓN DETERMINADA (COMO SI LA HABITACIÓN FUERA UN RECTÁNGULO PERFECTO), SIN TENER EN CUENTA LAS SALIDAS DEL CORTE. EN CONSECUENCIA, EL ÁREA DE LA HABITACIÓN REAL SERÁ TÍPICAMENTE MENOR QUE EL PRODUCTO OBTENIDO MULTIPLICANDO LA LONGITUD POR LA ANCHURA DECLARADOS. TODAS LAS DIMENSIONES SON APROXIMADAS Y TODOS LOS PLANOS Y PLANES DE DESARROLLO ESTÁN SUJETOS A CAMBIOS. REPRESENTACIONES ORALES NO PUEDEN CONSIDERARSE COMO CORRECTAS DECLARACIONES DEL DESARROLLADOR. LEPORE PROPIEDADES S. A. ES UNA PERSONA JURÍDICA CONSTITUIDA BAJO LA LEY DE LA REPÚBLICA ARGENTINA Y EJERCE EL CORRETAJE EN LOS TÉRMINOS DEL ARTÍCULO 1345 Y CONCORDANTES DEL CÓDIGO CIVIL Y COMERCIAL DE LA NACIÓN. TODAS LAS OPERACIONES EN LAS QUE LEPORE PROPIEDADES S. A. TOMA PARTICIPACIÓN SON SUPERVISADAS, COORDINADAS Y FORMALIZADAS POR UN CORREDOIR MATRICULADO. EL TRABAJO DE TODOS LOS DEPENDIENTES DE LEPORE PROPIEDADES S. A. ES COORDINADO Y SUPERVISADO POR UN CORREDOIR MATRICULADO. CUCICBA MATRICULADAS NÚMERO 931 Y 1139.

VALLE 841

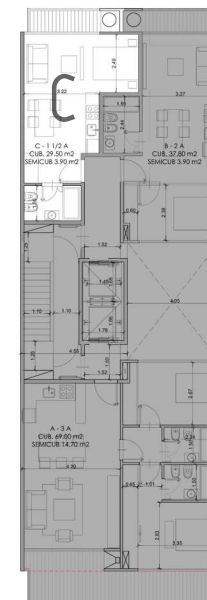
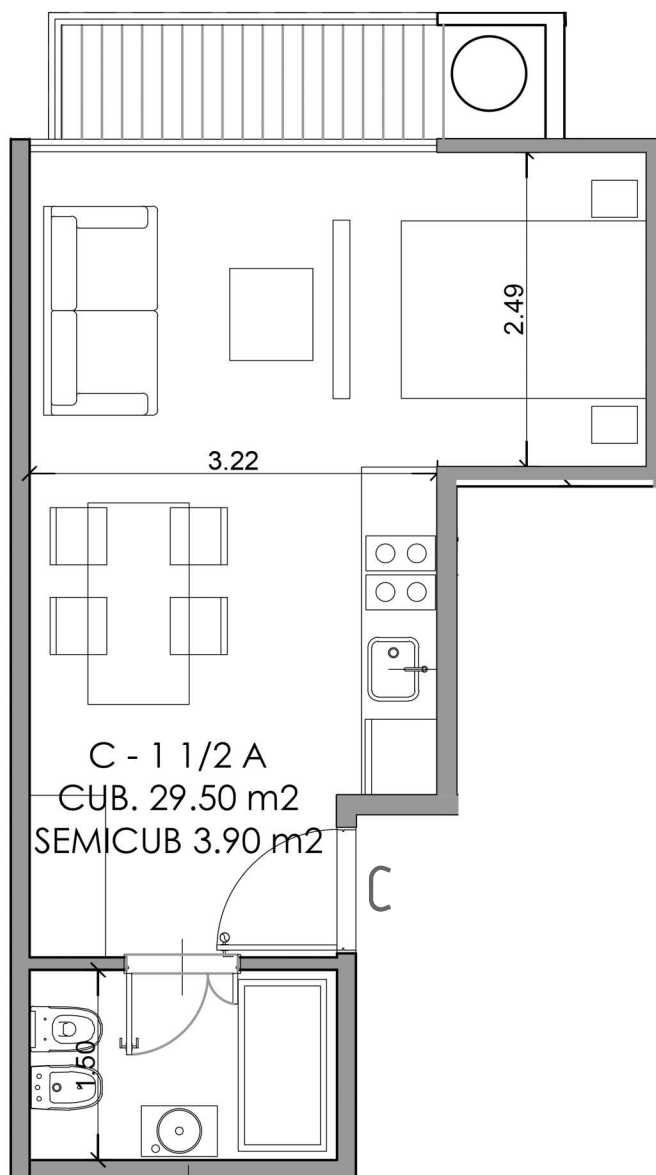
Piso  
1° AL 7°

Departamento  
C

TIPOLOGÍA  
1 1/2 Ambiente

SUP. TOTAL PROPIA  
33,40 M<sup>2</sup>

SUP. CUBIERTA 29.50 M<sup>2</sup>    SUP. SEMICUBIERTA 3.90 M<sup>2</sup>



NOTA: LOS MATERIALES Y ESPECIFICACIONES DEL PLANO ESTÁN SUJETOS A MODIFICACIONES ARQUITECTÓNICAS Y OTRAS A LA SOLA DISCRECIÓN DEL DESARROLLADOR, CONSTRUCTOR O ARQUITECTO, O QUE ASÍ SE REQUIERAN POR LEY. LOS PLANOS DE PLANTA PUEDEN NO SER A ESCALA. CUALQUIER MUEBLE, ELECTRODOMÉSTICO O ARTÍCULO DE DECORADOR REPRESENTADO AQUÍ SE MUESTRA ÚNICAMENTE CON FINES ARTÍSTICOS E ILUSTRATIVOS Y NO ESTÁ INCLUIDO EN LA COMPRA Y VENTA DE LA RESIDENCIA. LAS DIMENSIONES INDICADAS SE MIDEN A LOS LÍMITES EXTERIORES DE LA PARED EXTERIOR Y LA LÍNEA CENTRAL DE LAS PAREDES INTERIORES Y, DE HECHO, VARIAN DE LAS DIMENSIONES QUE SE DETERMINARÍAN MEDIANTE EL USO DE LA DESCRIPCIÓN Y DEFINICIÓN DE LA "UNIDAD" QUE SE ESTABLECE EN LA DECLARACIÓN (QUE GENERALMENTE SÓLO INCLUYE EL ESPACIO AÉREO INTERNO ENTRE LAS PAREDES PERIMETRALES Y EXCLUYE LOS COMPONENTES ESTRUCTURALES INTERIORES). ADÉMÁS, LAS MEDICIONES DE HABITACIONES ESTABLECIDAS EN CUALQUIER PLANO DE PLANTA SE TOMAN GENERALMENTE EN LOS MAYORES PUNTOS DE CADA HABITACIÓN DETERMINADA (COMO SI LA HABITACIÓN FUERA UN RECTÁNGULO PERFECTO), SIN TENER EN CUENTA LAS SALIDAS DEL CORTE. EN CONSECUENCIA, EL ÁREA DE LA HABITACIÓN REAL SERÁ TÍPICAMENTE MENOR QUE EL PRODUCTO OBTENIDO MULTIPLICANDO LA LONGITUD POR LA ANCHURA DECLARADOS. TODAS LAS DIMENSIONES SON APROXIMADAS Y TODOS LOS PLANOS Y PLANES DE DESARROLLO ESTÁN SUJETOS A CAMBIOS. REPRESENTACIONES ORALES NO PUEDEN CONSIDERARSE COMO CORRECTAS DECLARACIONES DEL DESARROLLADOR. LEPORE PROPIEDADES S. A. ES UNA PERSONA JURÍDICA CONSTITUIDA BAJO LA LEY DE LA REPÚBLICA ARGENTINA Y EJERCE EL CORRETAJE EN LOS TÉRMINOS DEL ARTÍCULO 1345 Y CONCORDANTES DEL CÓDIGO CIVIL Y COMERCIAL DE LA NACIÓN. TODAS LAS OPERACIONES EN LAS QUE LEPORE PROPIEDADES S. A. TOMA PARTICIPACIÓN SON SUPERVISADAS, COORDINADAS Y FORMALIZADAS POR UN CORREDORED MATRICULADO. EL TRABAJO DE TODOS LOS DEPENDIENTES DE LEPORE PROPIEDADES S. A. ES COORDINADO Y SUPERVISADO POR UN CORREDORED MATRICULADO. CUCICBA MATRICULAS NÚMERO 931 Y 1139.

VALLE 841

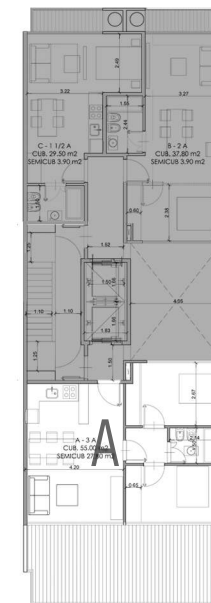
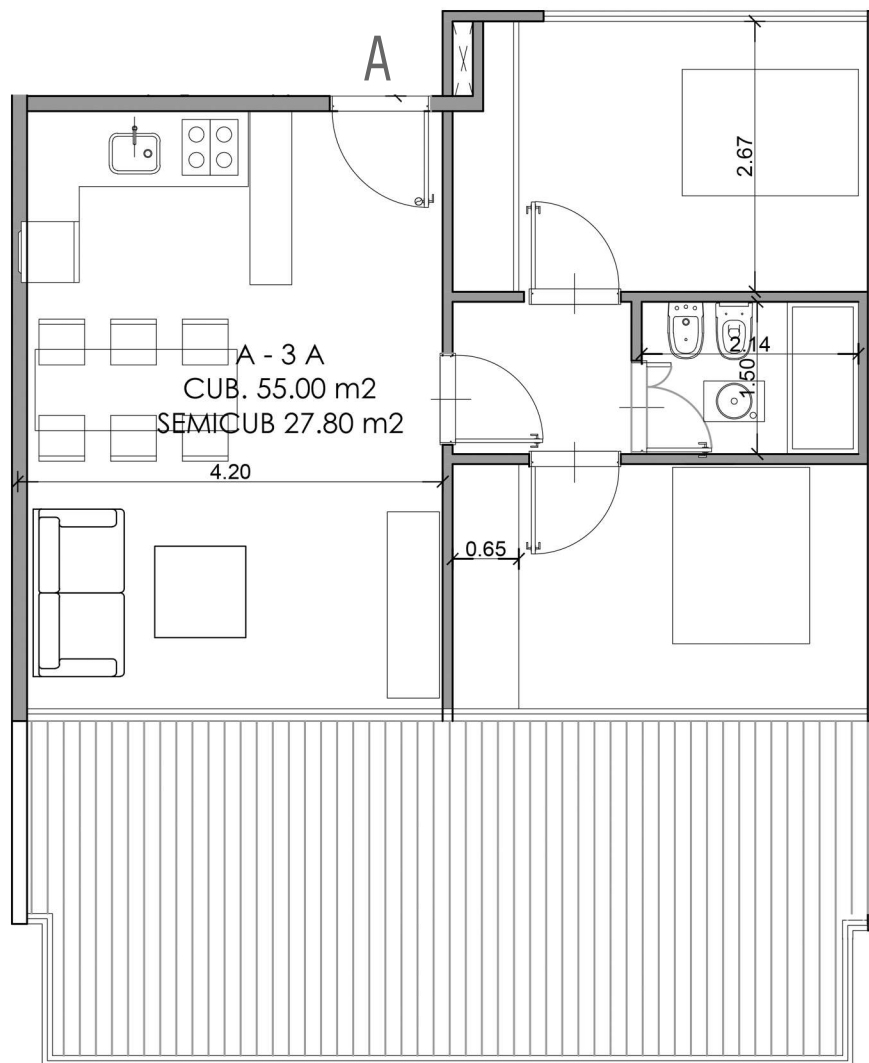
Piso  
6°

Departamento  
A

TIPOLOGÍA  
3 Ambientes

SUP. TOTAL PROPIA  
82,80 m<sup>2</sup>

SUP. CUBIERTA 55.00 m<sup>2</sup>    SUP. SEMICUBIERTA 27.80 m<sup>2</sup>



NOTA: LOS MATERIALES Y ESPECIFICACIONES DEL PLANO ESTÁN SUJETOS A MODIFICACIONES ARQUITECTÓNICAS Y OTRAS A LA SOLA DISCRECIÓN DEL DESARROLLADOR, CONSTRUCTOR O ARQUITECTO, O QUE ASÍ SE REQUIERAN POR LEY. LOS PLANOS DE PLANTA PUEDEN NO SER A ESCALA. CUALQUIER MUEBLE, ELECTRODOMÉSTICO O ARTÍCULO DE DECORADOR REPRESENTADO AQUÍ SE MUESTRA ÚNICAMENTE CON FINES ARTÍSTICOS E ILUSTRATIVOS Y NO ESTÁ INCLUIDO EN LA COMPRA Y VENTA DE LA RESIDENCIA. LAS DIMENSIONES INDICADAS SE MIDEN A LOS LÍMITES EXTERIORES DE LA PARED EXTERIOR Y LA LÍNEA CENTRAL DE LAS PAREDES INTERIORES Y, DE HECHO, VARIAN DE LAS DIMENSIONES QUE SE DETERMINARÍAN MEDIANTE EL USO DE LA DESCRIPCIÓN Y DEFINICIÓN DE LA "UNIDAD" QUE SE ESTABLECE EN LA DECLARACIÓN (QUE GENERALMENTE SÓLO INCLUYE EL ESPACIO AÉREO INTERNO ENTRE LAS PAREDES PERIMETRALES Y EXCLUYE LOS COMPONENTES ESTRUCTURALES INTERIORES). ADÉMÁS, LAS MEDICIONES DE HABITACIONES ESTABLECIDAS EN CUALQUIER PLANO DE PLANTA SE TOMAN GENERALMENTE EN LOS MAYORES PUNTOS DE CADA HABITACIÓN DETERMINADA (COMO SI LA HABITACIÓN FUERA UN RECTÁNGULO PERFECTO), SIN TENER EN CUENTA LAS SALIDAS DEL CORTE. EN CONSECUENCIA, EL ÁREA DE LA HABITACIÓN REAL SERÁ TÍPICAMENTE MENOR QUE EL PRODUCTO OBTENIDO MULTIPLICANDO LA LONGITUD POR LA ANCHURA DECLARADOS. TODAS LAS DIMENSIONES SON APROXIMADAS Y TODOS LOS PLANOS Y PLANES DE DESARROLLO ESTÁN SUJETOS A CAMBIOS. REPRESENTACIONES ORALES NO PUEDEN CONSIDERARSE COMO CORRECTAS DECLARACIONES DEL DESARROLLADOR. LEPORE PROPIEDADES S. A. ES UNA PERSONA JURÍDICA CONSTITUIDA BAJO LA LEY DE LA REPÚBLICA ARGENTINA Y EJERCE EL CORRETAJE EN LOS TÉRMINOS DEL ARTÍCULO 1345 Y CONCORDANTES DEL CÓDIGO CIVIL Y COMERCIAL DE LA NACIÓN. TODAS LAS OPERACIONES EN LAS QUE LEPORE PROPIEDADES S. A. TOMA PARTICIPACIÓN SON SUPERVISADAS, COORDINADAS Y FORMALIZADAS POR UN CORREDOIR MATRICULADO. CUCICBA MATRICULAS NÚMERO 931 Y 1139.

VALLE 841

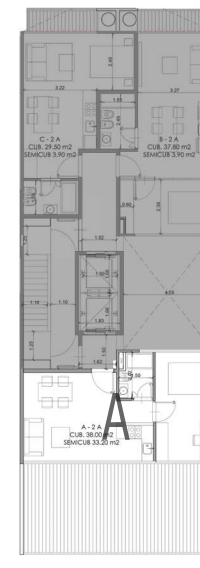
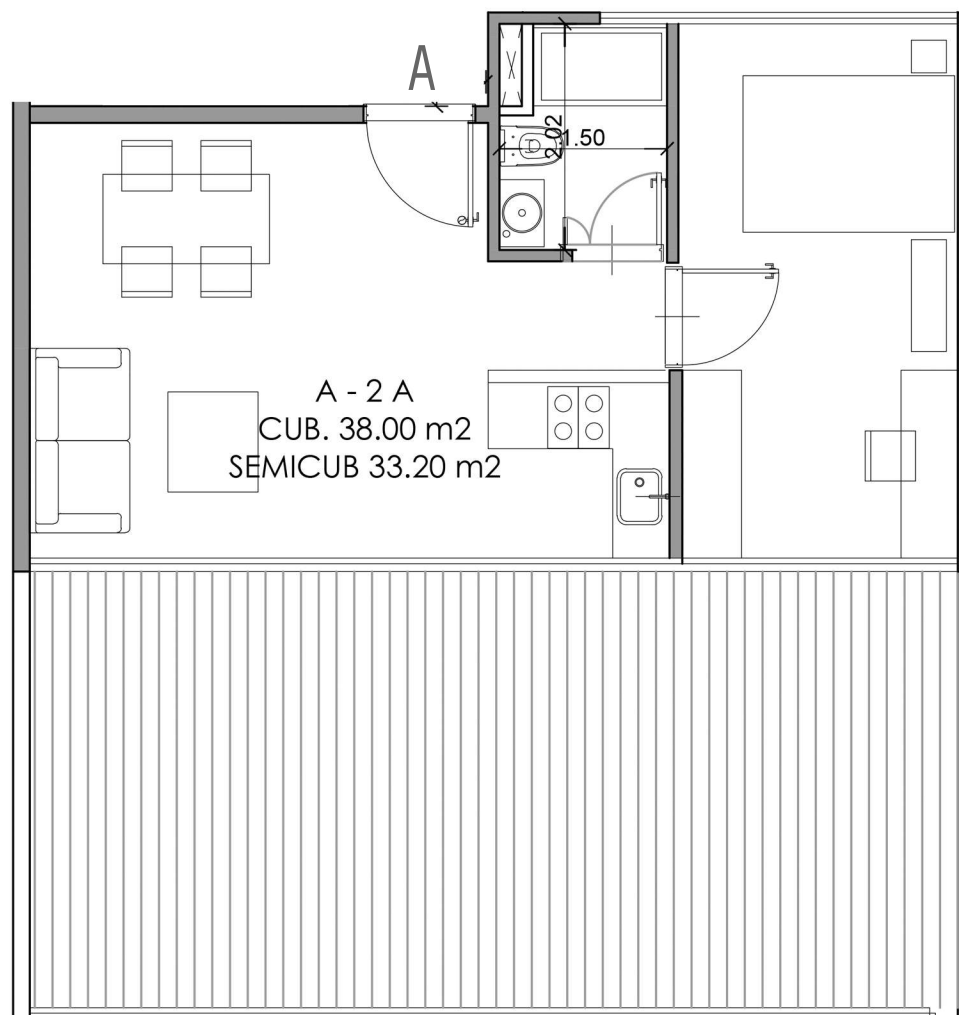
PISO  
7°

Departamento  
A

TIPOLOGÍA  
2 Ambientes  
CON TERRAZA

SUP. TOTAL PROPIA  
71,20 M<sup>2</sup>

SUP. CUBIERTA    SUP. DESCUBIERTA  
38.00 M<sup>2</sup>        33.20 M<sup>2</sup>



# LEPORE

LEPORE.COM.AR

## LEPORE | Caballito I

Av. Juan B. Alberdi 705  
esq. San José de Calasanz  
caballito@lepore.com.ar  
**011 4905 5500**

## LEPORE | Caballito II

Av. Directorio 299  
esq. Viel  
caballitosur@lepore.com.ar  
**011 4905 5510**

## LEPORE | Núñez

Av. Cabildo 3999  
esq. Paroissien  
nunez@lepore.com.ar  
**011 4784 8888**

## LEPORE | Almagro

Av. Corrientes 3891  
esq. J. Salguero  
almagro@lepore.com.ar  
**011 7701 1010**

## LEPORE | San Cristóbal

Av. San Juan 2199  
esq. Pasco  
sancristobal@lepore.com.ar  
**011 4941 4100**

## LEPORE | Villa Crespo

Aráoz 909  
esq. Jufre  
villacrespo@lepore.com.ar  
**011 4859 4600**

## LEPORE | Palermo

Av. Scalabrini Ortiz 1500  
esq. Honduras  
palermo@lepore.com.ar  
**011 4775 0999**

## LEPORE | Recoleta

Av. Las Heras 2406  
esq. Laprida  
recoleta@lepore.com.ar  
**011 4805 5050**