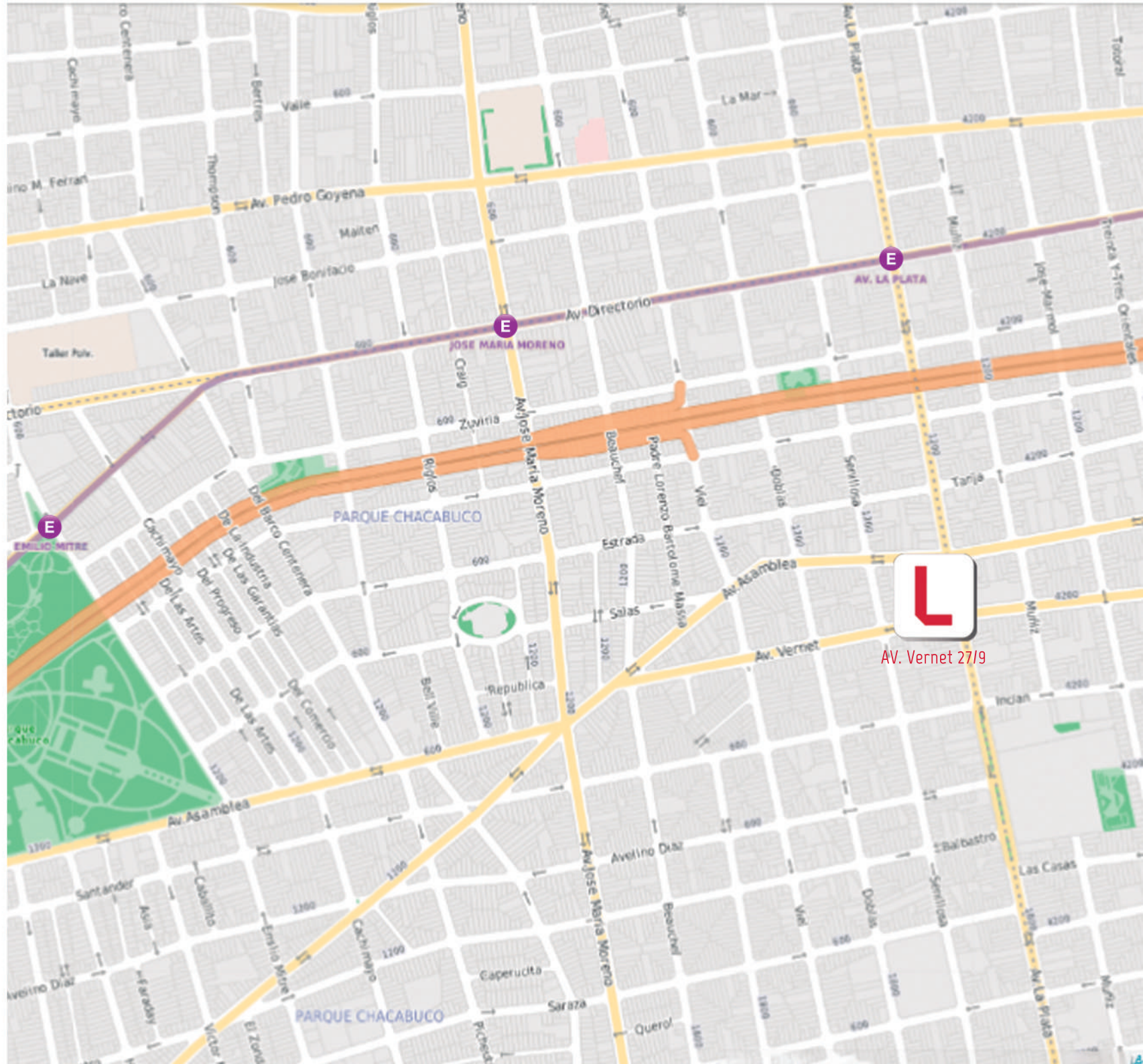


LEPORE

Vernet 27/29 | Parque Chacabuco, C.A.B.A.

PARQUE CHACABUCO

Puntos de interes (POI 's)



PARQUE CHACABUCO

VERNET 27 - 29

SUBSUELO

- E. BICICLETA
 - LOCAL COMERCIAL
-

PLANTA BAJA

- HALL DE ENTRADA
 - LOCAL COMERCIAL
 - UNIDADES FUNCIONALES
-

PISOS 1° A 8°

- UNIDADES FUNCIONALES
-

PISOS 9°

- LAUNDRY
 - UNIDADES FUNCIONALES
-

PISOS 10°

- S.U.M
-



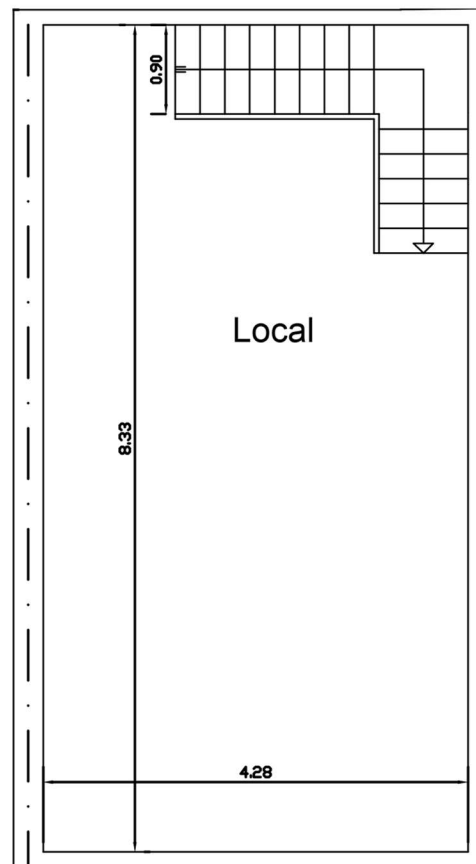
VERNET 27 - 29

Piso
SS Y PB

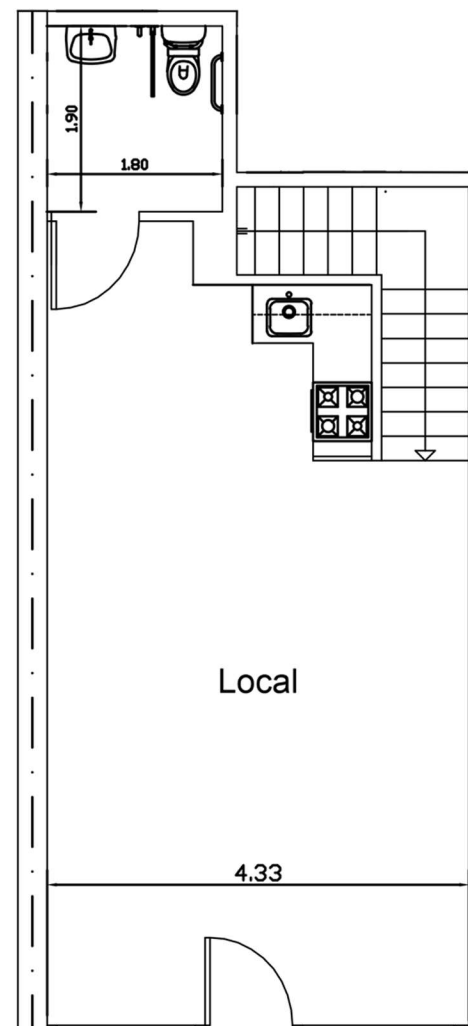
Local
Comercial

TIPOLOGÍA
Vidriera 4,33 M

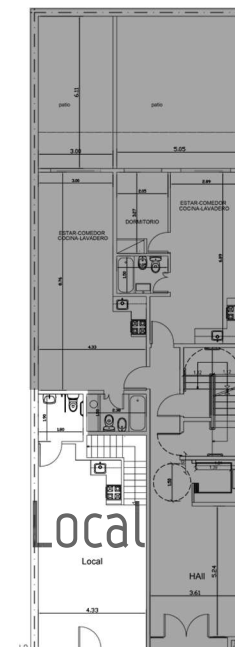
SUP. TOTAL PROPIA
90.00 M²



Subsuelo



Planta Baja



VERNET 27 - 29

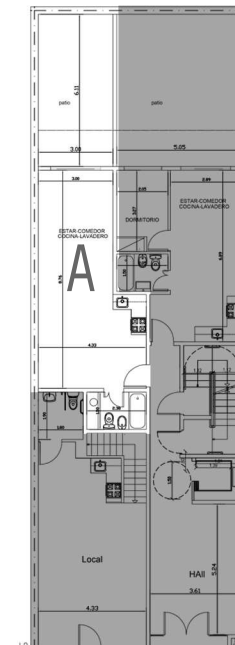
Piso
PB

Departamento
A

TIPOLOGÍA
I Ambiente
CON PATIO

SUP. TOTAL PROPIA
42.00 M²

SUP. CUBIERTA 36.00 M² SUP. DESCUBIERTA 18.00 M²



NOTA: LOS MATERIALES Y ESPECIFICACIONES DEL PLANO ESTÁN SUJETOS A MODIFICACIONES ARQUITECTÓNICAS Y OTRAS A LA SOLA DISCRECIÓN DEL DESARROLLADOR, CONSTRUCTOR O ARQUITECTO, O QUE ASÍ SE REQUIERAN POR LEY. LOS PLANOS DE PLANTA PUEDEN NO SER A ESCALA. CUALQUIER MUEBLE, ELECTRODOMÉSTICO O ARTÍCULO DE DECORADOR REPRESENTADO AQUÍ SE MUESTRA ÚNICAMENTE CON FINES ARTÍSTICOS E ILUSTRATIVOS Y NO ESTÁ INCLUIDO EN LA COMPRA Y VENTA DE LA RESIDENCIA. LAS DIMENSIONES INDICADAS SE MIDEN A LOS LÍMITES EXTERIORES DE LA PARED EXTERIOR Y LA LÍNEA CENTRAL DE LAS PAREDES INTERIORES Y, DE HECHO, VARIAN DE LAS DIMENSIONES QUE SE DETERMINARÍAN MEDIANTE EL USO DE LA DESCRIPCIÓN Y DEFINICIÓN DE LA "UNIDAD" QUE SE ESTABLECE EN LA DECLARACIÓN (QUE GENERALMENTE SÓLO INCLUYE EL ESPACIO AEREO INTERNO ENTRE LAS PAREDES PERIMETRALES Y EXCLUYE LOS COMPONENTES ESTRUCTURALES INTERIORES). ADemás, LAS MEDICIONES DE HABITACIONES ESTABLECIDAS EN CUALQUIER PLANO DE PLANTA SE TOMAN GENERALMENTE EN LOS MAYORES PUNTOS DE CADA HABITACIÓN DETERMINADA (COMO SI LA HABITACIÓN FUERA UN RECTÁNGULO PERFECTO), SIN TENER EN CUENTA LAS SALIDAS DEL CORTE. EN CONSECUENCIA, EL ÁREA DE LA HABITACIÓN REAL SERÁ TÍPICAMENTE MENOR QUE EL PRODUCTO OBTENIDO MULTIPLICANDO LA LONGITUD POR LA ANCHURA DECLARADOS. TODAS LAS DIMENSIONES SON APROXIMADAS Y TODOS LOS PLANOS Y PLANES DE DESARROLLO ESTÁN SUJETOS A CAMBIOS. REPRESENTACIONES ORALES NO PUEDEN CONSIDERARSE COMO CORRECTAS DECLARACIONES DEL DESARROLLADOR. LEPORE PROPIEDADES S. A. ES UNA PERSONA JURÍDICA CONSTITUIDA BAJO LA LEY DE LA REPÚBLICA ARGENTINA Y EJERCE EL CORRETAJE EN LOS TÉRMINOS DEL ARTÍCULO 1345 Y CONCORDANTES DEL CÓDIGO CIVIL Y COMERCIAL DE LA NACIÓN. TODAS LAS OPERACIONES EN LAS QUE LEPORE PROPIEDADES S. A. TOMA PARTICIPACIÓN SON SUPERVISADAS, COORDINADAS Y FORMALIZADAS POR UN CORRECTOR MATRICULADO. EL TRABAJO DE TODOS LOS DEPENDIENTES DE LEPORE PROPIEDADES S. A. ES COORDINADO Y SUPERVISADO POR UN CORRECTOR MATRICULADO. CUCICBA MATRICULAS NÚMERO 931 Y 1139.

VERNET 27 - 29

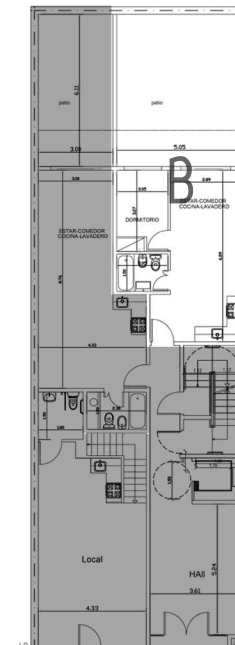
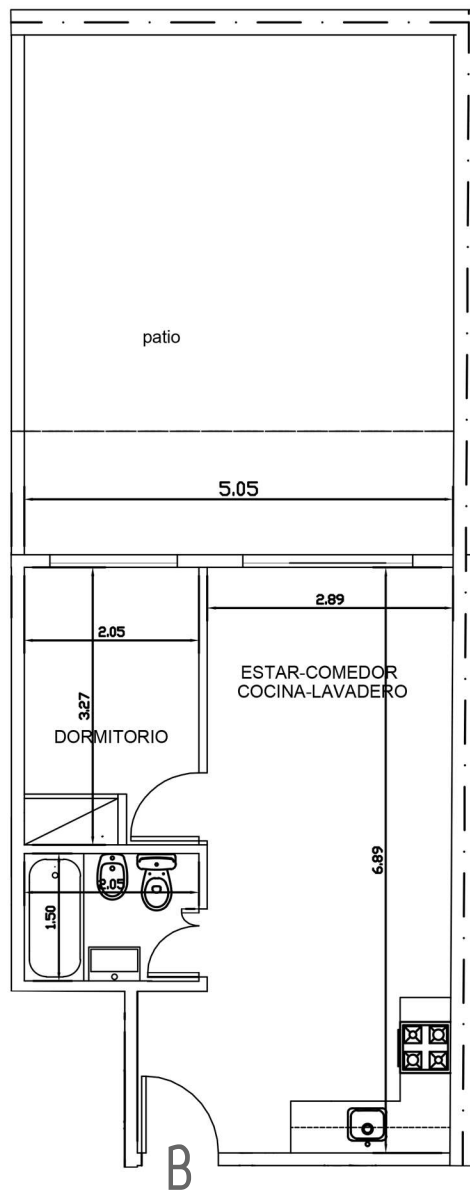
Piso
PB

Departamento
B

TIPOLOGÍA
2 Ambientes
CON PATIO

SUP. TOTAL PROPIA
65.00 M²

SUP. CUBIERTA 35.00 M² SUP. DESCUBIERTA 30.00 M²



NOTA: LOS MATERIALES Y ESPECIFICACIONES DEL PLANO ESTÁN SUJETOS A MODIFICACIONES ARQUITECTÓNICAS Y OTRAS A LA SOLA DISCRECIÓN DEL DESARROLLADOR, CONSTRUCTOR O ARQUITECTO, O QUE ASÍ SE REQUIERAN POR LEY. LOS PLANOS DE PLANTA PUEDEN NO SER A ESCALA. CUALQUIER MUEBLE, ELECTRODOMÉSTICO O ARTÍCULO DE DECORADOR REPRESENTADO AQUÍ SE MUESTRA ÚNICAMENTE CON FINES ARTÍSTICOS E ILUSTRATIVOS Y NO ESTÁ INCLUIDO EN LA COMPRA Y VENTA DE LA RESIDENCIA. LAS DIMENSIONES INDICADAS SE MIDEN A LOS LÍMITES EXTERIORES DE LA PARED EXTERIOR Y LA LÍNEA CENTRAL DE LAS PAREDES INTERIORES Y, DE HECHO, VARIAN DE LAS DIMENSIONES QUE SE DETERMINARÍAN MEDIANTE EL USO DE LA DESCRIPCIÓN Y DEFINICIÓN DE LA "UNIDAD" QUE SE ESTABLECE EN LA DECLARACIÓN (QUE GENERALMENTE SÓLO INCLUYE EL ESPACIO AÉREO INTERNO ENTRE LAS PAREDES PERIMETRALES Y EXCLUYE LOS COMPONENTES ESTRUCTURALES INTERIORES). ADemás, LAS MEDICIONES DE HABITACIONES ESTABLECIDAS EN CUALQUIER PLANO DE PLANTA SE TOMAN GENERALMENTE EN LOS MAYORES PUNTOS DE CADA HABITACIÓN DETERMINADA (COMO SI LA HABITACIÓN FUERA UN RECTÁNGULO PERFECTO), SIN TENER EN CUENTA LAS SALIDAS DEL CORTE. EN CONSECUENCIA, EL ÁREA DE LA HABITACIÓN REAL SERÁ TÍPICAMENTE MENOR QUE EL PRODUCTO OBTENIDO MULTIPLICANDO LA LONGITUD POR LA ANCHURA DECLARADOS. TODAS LAS DIMENSIONES SON APROXIMADAS Y TODOS LOS PLANOS Y PLANES DE DESARROLLO ESTÁN SUJETOS A CAMBIOS. REPRESENTACIONES ORALES NO PUEDEN CONSIDERARSE COMO CORRECTAS DECLARACIONES DEL DESARROLLADOR. LEPORE PROPIEDADES S. A. ES UNA PERSONA JURÍDICA CONSTITUIDA BAJO LA LEY DE LA REPÚBLICA ARGENTINA Y EJERCE EL CORRETAJE EN LOS TÉRMINOS DEL ARTÍCULO 1345 Y CONCORDANTES DEL CÓDIGO CIVIL Y COMERCIAL DE LA NACIÓN. TODAS LAS OPERACIONES EN LAS QUE LEPORE PROPIEDADES S. A. TOMA PARTICIPACIÓN SON SUPERVISADAS, COORDINADAS Y FORMALIZADAS POR UN CORREDOIR MATRICULADO. EL TRABAJO DE TODOS LOS DEPENDIENTES DE LEPORE PROPIEDADES S. A. ES COORDINADO Y SUPERVISADO POR UN CORREDOIR MATRICULADO. CUCICBA MATRICULAS NÚMERO 931 Y 1139.

VERNET 27 - 29

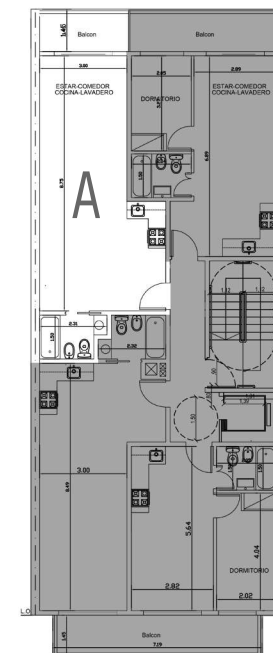
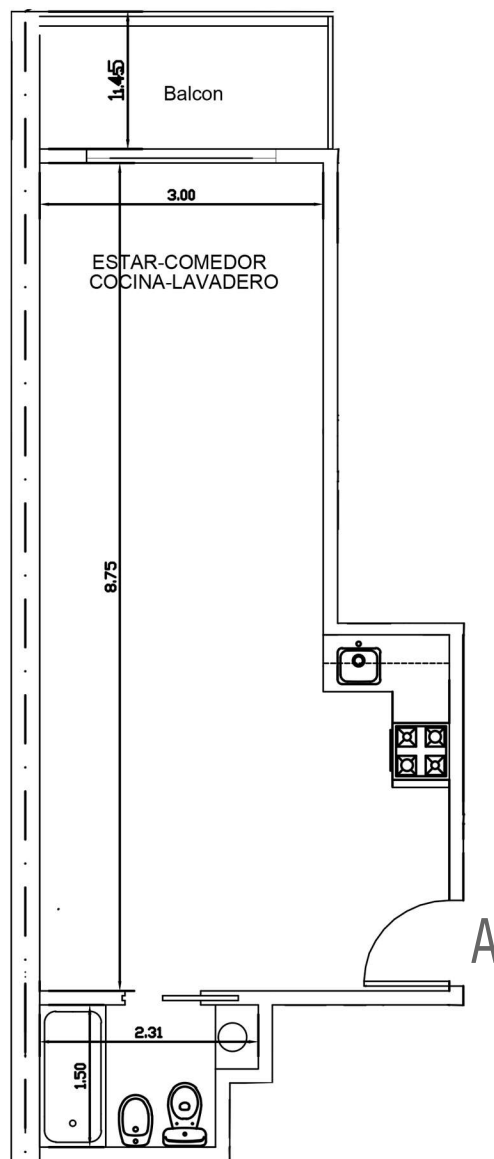
PISO
1° AL 4°

Departamento
A

TIPOLOGÍA
I Ambiente

SUP. TOTAL PROPIA
40.40 M²

SUP. CUBIERTA SUP. SEMICUBIERTA
36.00 M² 4.40 M²



VERNET 27 - 29

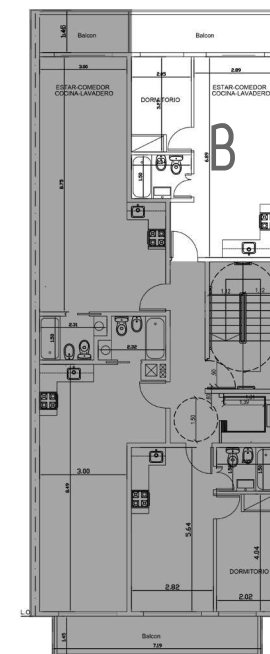
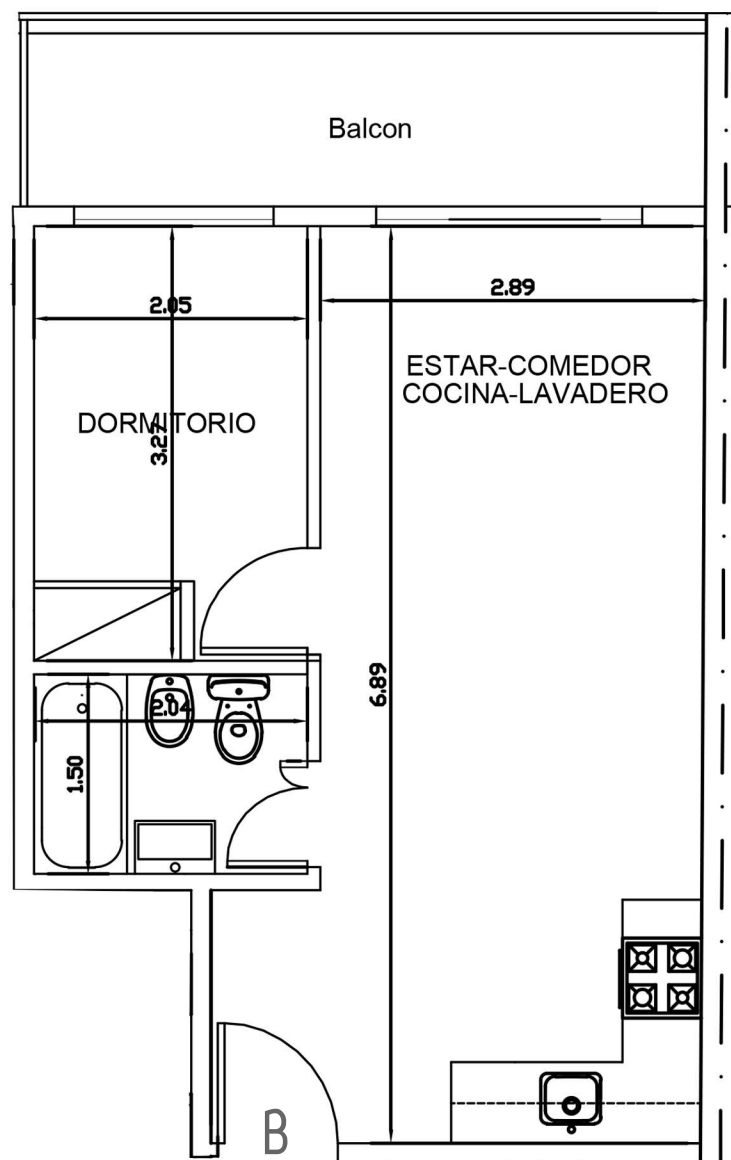
PISO
1° AL 4°

Departamento
B

TIPOLOGÍA
2 Ambientes

SUP. TOTAL PROPIA
43.70 M²

SUP. CUBIERTA 35.00 M² SUP. SEMICUBIERTA 8.70 M²



VERNET 27 - 29

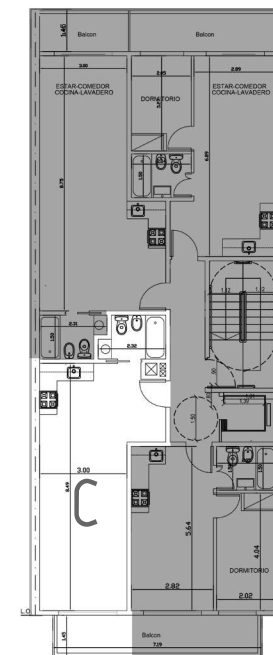
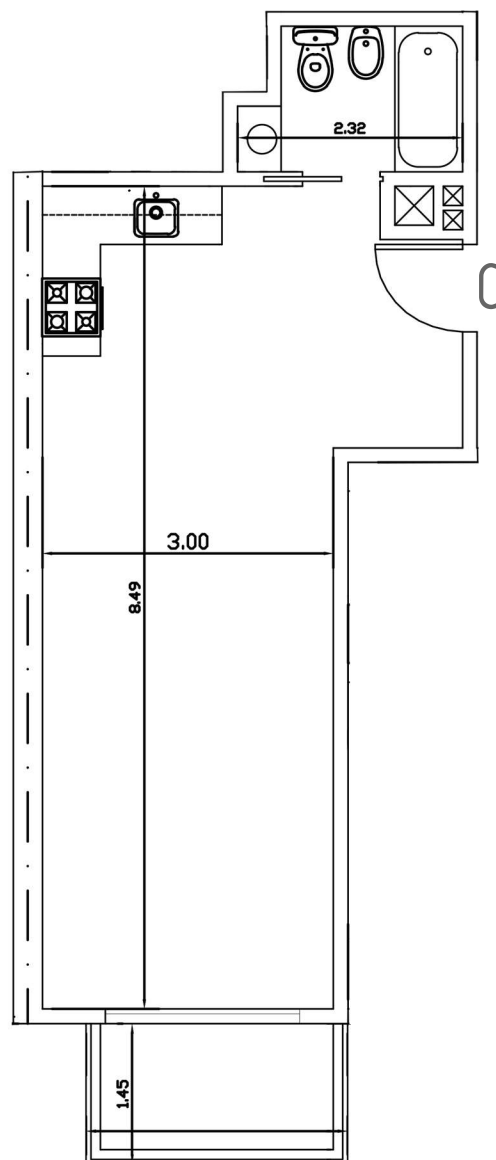
PISO
1° AL 4°

Departamento
C

TIPOLOGÍA
I Ambiente

SUP. TOTAL PROPIA
38.50 M²

SUP. CUBIERTA	SUP. SEMICUBIERTA
35.00 M ²	3.50 M ²



NOTA: LOS MATERIALES Y ESPECIFICACIONES DEL PLANO ESTÁN SUJETOS A MODIFICACIONES ARQUITECTÓNICAS Y OTRAS A LA SOLA DISCRECIÓN DEL DESARROLLADOR, CONSTRUCTOR O ARQUITECTO, O QUE ASÍ SE REQUIERAN POR LEY. LOS PLANOS DE PLANTA PUEDEN NO SER A ESCALA. CUALQUIER MUEBLE, ELECTRODOMÉSTICO O ARTÍCULO DE DECORADOR REPRESENTADO AQUÍ SE MUESTRA ÚNICAMENTE CON FINES ARTÍSTICOS E ILUSTRATIVOS Y NO ESTÁ INCLUIDO EN LA COMPRA Y VENTA DE LA RESIDENCIA. LAS DIMENSIONES INDICADAS SE MIDEN A LOS LÍMITES EXTERIORES DE LA PARED EXTERIOR Y LA LÍNEA CENTRAL DE LAS PAREDES INTERIORES Y, DE HECHO, VARIAN DE LAS DIMENSIONES QUE SE DETERMINARÍAN MEDIANTE EL USO DE LA DESCRIPCIÓN Y DEFINICIÓN DE LA "UNIDAD" QUE SE ESTABLECE EN LA DECLARACIÓN (QUE GENERALMENTE SÓLO INCLUYE EL ESPACIO AEREO INTERNO ENTRE LAS PAREDES PERIMETRALES Y EXCLUYE LOS COMPONENTES ESTRUCTURALES INTERIORES). ADÉMÁS, LAS MEDICIONES DE HABITACIONES ESTABLECIDAS EN CUALQUIER PLANO DE PLANTA SE TOMAN GENERALMENTE EN LOS MAYORES PUNTOS DE CADA HABITACIÓN DETERMINADA (COMO SI LA HABITACIÓN FUERA UN RECTÁNGULO PERFECTO), SIN TENER EN CUENTA LAS SALIDAS DEL CORTE. EN CONSECUENCIA, EL ÁREA DE LA HABITACIÓN REAL SERÁ TÍPICAMENTE MENOR QUE EL PRODUCTO OBTENIDO MULTIPLICANDO LA LONGITUD POR LA ANCHURA DECLARADOS. TODAS LAS DIMENSIONES SON APROXIMADAS Y TODOS LOS PLANOS Y PLANES DE DESARROLLO ESTÁN SUJETOS A CAMBIOS. REPRESENTACIONES ORALES NO PUEDEN CONSIDERARSE COMO CORRECTAS DECLARACIONES DEL DESARROLLADOR. LEPORE PROPIEDADES S. A. ES UNA PERSONA JURÍDICA CONSTITUIDA BAJO LA LEYES DE LA REPÚBLICA ARGENTINA Y EJERCE EL CORRETAJE EN LOS TÉRMINOS DEL ARTÍCULO 1345 Y CONCORDANTES DEL CÓDIGO CIVIL Y COMERCIAL DE LA NACIÓN. TODAS LAS OPERACIONES EN LAS QUE LEPORE PROPIEDADES S. A. TOMA PARTICIPACIÓN SON SUPERVISADAS, COORDINADAS Y FORMALIZADAS POR UN CORREDOIR MATRICULADO. EL TRABAJO DE TODOS LOS DEPENDIENTES DE LEPORE PROPIEDADES S. A. ES COORDINADO Y SUPERVISADO POR UN CORREDOIR MATRICULADO. CUCICBA MATRICULAS NÚMERO 931 Y 1139.

VERNET 27 - 29

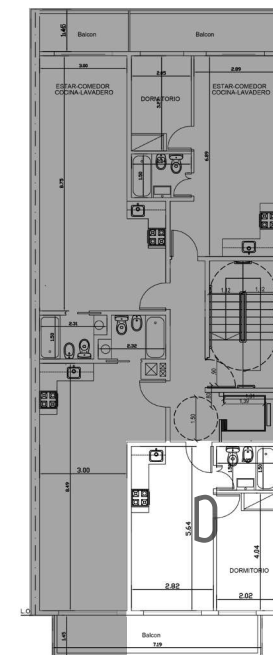
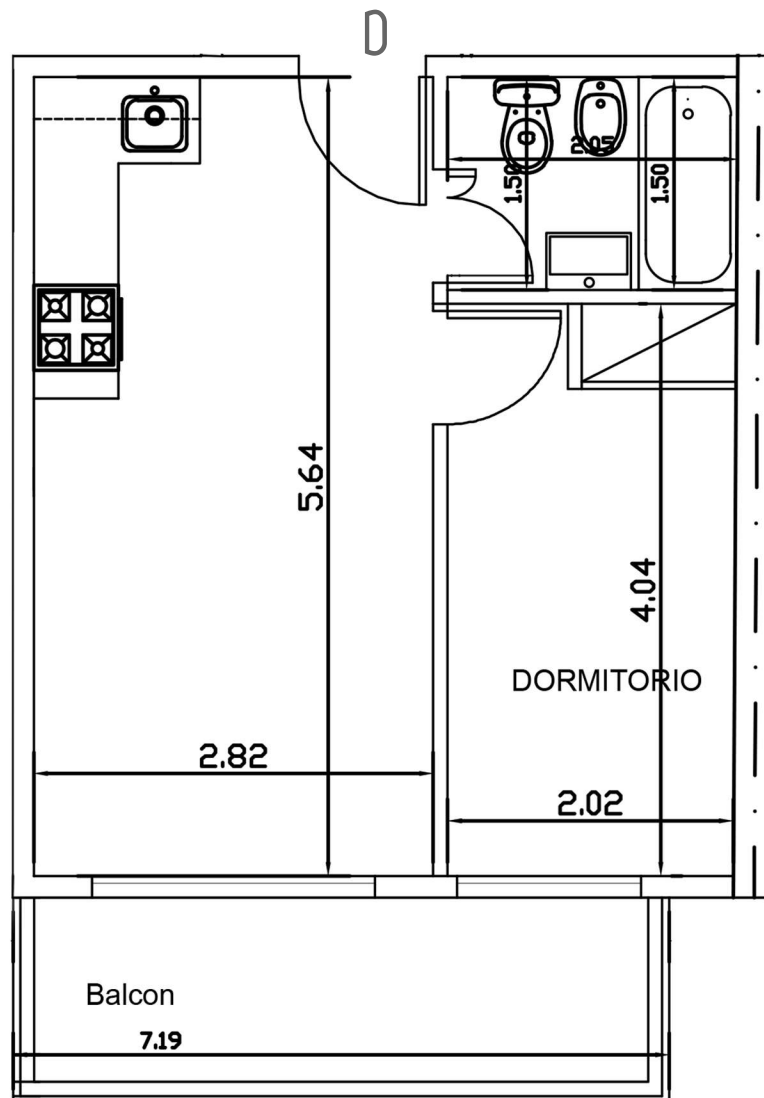
PISO
1° AL 4°

Departamento
D

TIPOLOGÍA
2 Ambientes

SUP. TOTAL PROPIA
34.40 M²

SUP. CUBIERTA 28.00 M² SUP. SEMICUBIERTA 6.40 M²



VERNET 27 - 29

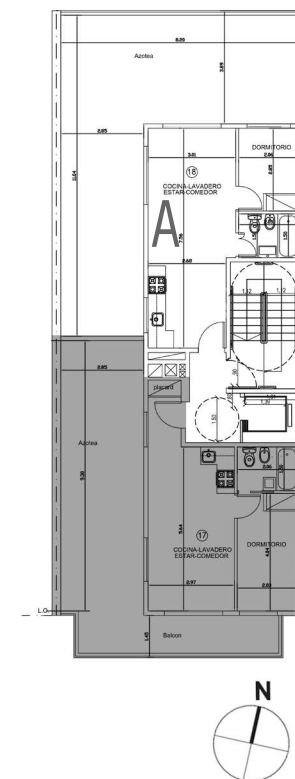
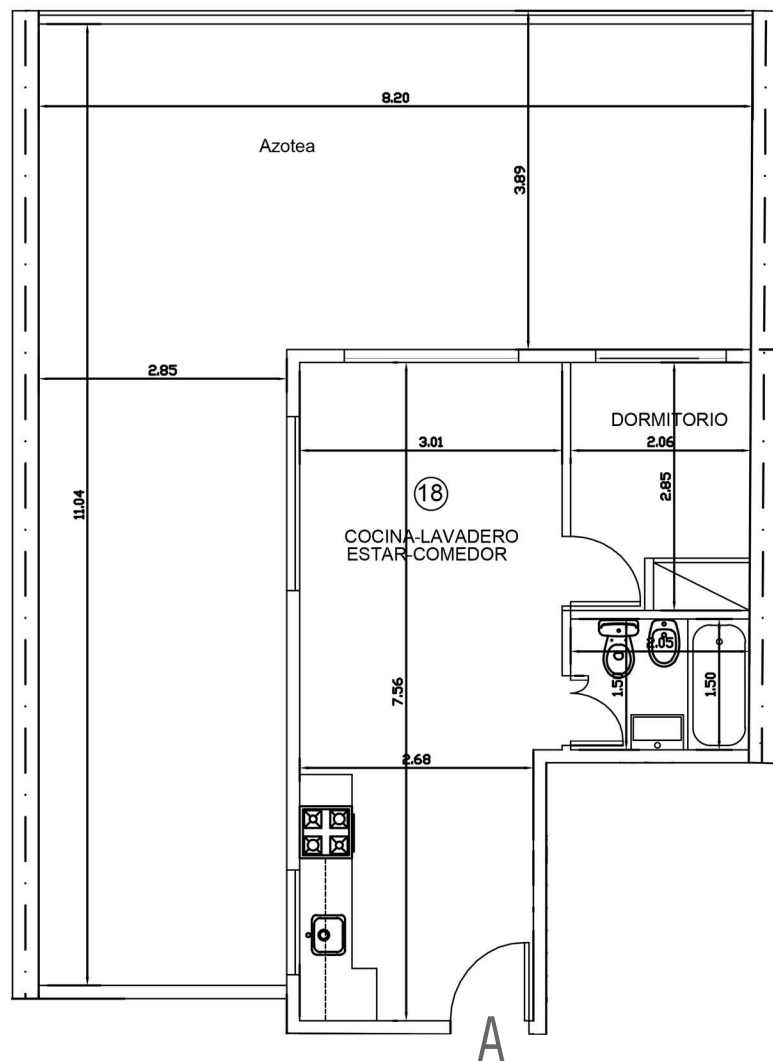
Piso
5°

Departamento
A

TIPOLOGÍA
2 Ambientes
CON TERRAZA

SUP. TOTAL PROPIA
82.00 m²

SUP. CUBIERTA 32.00 m² SUP. DESCUBIERTA 50.00 m²



NOTA: LOS MATERIALES Y ESPECIFICACIONES DEL PLANO ESTÁN SUJETOS A MODIFICACIONES ARQUITECTÓNICAS Y OTRAS A LA SOLA DISCRECIÓN DEL DESARROLLADOR, CONSTRUCTOR O ARQUITECTO, O QUE ASÍ SE REQUIERAN POR LEY. LOS PLANOS DE PLANTA PUEDEN NO SER A ESCALA. CUALQUIER MUEBLE, ELECTRODOMÉSTICO O ARTÍCULO DE DECORADOR REPRESENTADO AQUÍ SE MUESTRA ÚNICAMENTE CON FINES ARTÍSTICOS E ILUSTRATIVOS Y NO ESTÁ INCLUIDO EN LA COMPRA Y VENTA DE LA RESIDENCIA. LAS DIMENSIONES INDICADAS SE MIDEN A LOS LÍMITES EXTERIORES DE LA PARED EXTERIOR Y LA LÍNEA CENTRAL DE LAS PAREDES INTERIORES Y, DE HECHO, VARIAN DE LAS DIMENSIONES QUE SE DETERMINARÍAN MEDIANTE EL USO DE LA DESCRIPCIÓN Y DEFINICIÓN DE LA "UNIDAD" QUE SE ESTABLECE EN LA DECLARACIÓN (QUE GENERALMENTE SÓLO INCLUYE EL ESPACIO AÉREO INTERNO ENTRE LAS PAREDES PERIMETRALES Y EXCLUYE LOS COMPONENTES ESTRUCTURALES INTERIORES). ADÉMÁS, LAS MEDICIONES DE HABITACIONES ESTABLECIDAS EN CUALQUIER PLANO DE PLANTA SE TOMAN GENERALMENTE EN LOS MAYORES PUNTOS DE CADA HABITACIÓN DETERMINADA (COMO SI LA HABITACIÓN FUERA UN RECTÁNGULO PERFECTO), SIN TENER EN CUENTA LAS SALIDAS DEL CORTE. EN CONSECUENCIA, EL ÁREA DE LA HABITACIÓN REAL SERÁ TÍPICAMENTE MENOR QUE EL PRODUCTO OBTENIDO MULTIPLICANDO LA LONGITUD POR LA ANCHURA DECLARADOS. TODAS LAS DIMENSIONES SON APROXIMADAS Y TODOS LOS PLANOS Y PLANES DE DESARROLLO ESTÁN SUJETOS A CAMBIOS. REPRESENTACIONES ORALES NO PUEDEN CONSIDERARSE COMO CORRECTAS DECLARACIONES DEL DESARROLLADOR. LEPORE PROPIEDADES S. A. ES UNA PERSONA JURÍDICA CONSTITUIDA BAJO LA LEYES DE LA REPÚBLICA ARGENTINA Y EJERCE EL CORRETAJE EN LOS TÉRMINOS DEL ARTÍCULO 1345 Y CONCORDANTES DEL CÓDIGO CIVIL Y COMERCIAL DE LA NACIÓN. TODAS LAS OPERACIONES EN LAS QUE LEPORE PROPIEDADES S. A. TOMA PARTICIPACIÓN SON SUPERVISADAS, COORDINADAS Y FORMALIZADAS POR UN CORREDDOR MATRICULADO. EL TRABAJO DE TODOS LOS DEPENDIENTES DE LEPORE PROPIEDADES S. A. ES COORDINADO Y SUPERVISADO POR UN CORREDDOR MATRICULADO. CUCICBA MATRICULAS NÚMERO 931 Y 1139.

VERNET 27 - 29

Piso
5°

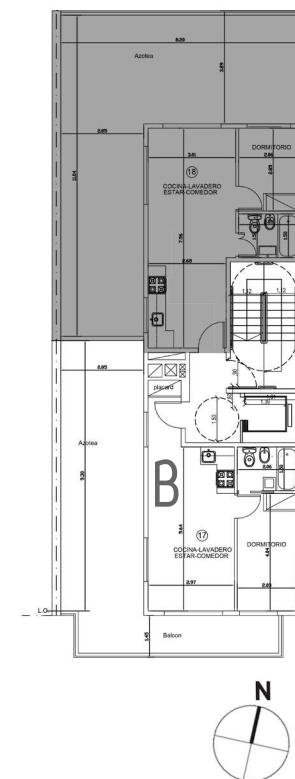
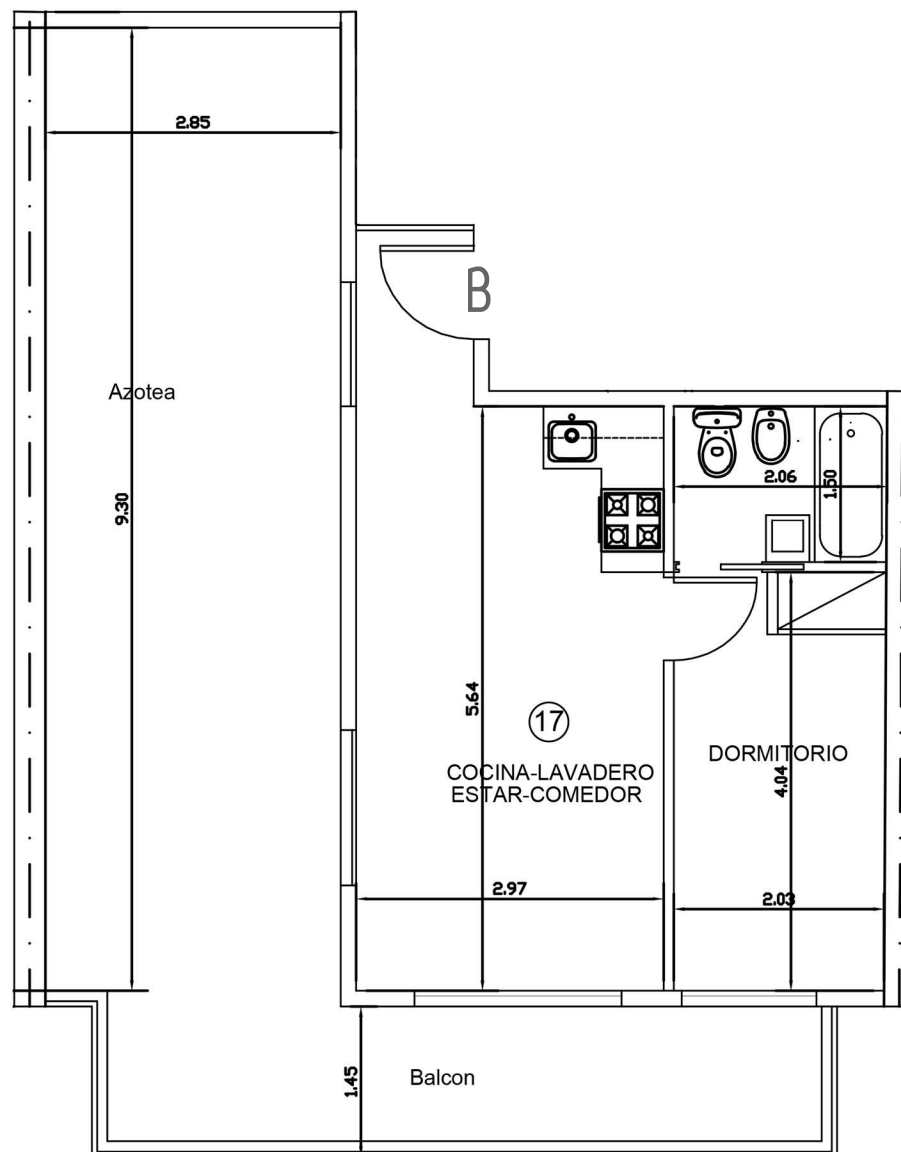
Departamento
B

TIPOLOGÍA
2 Ambientes
CON TERRAZA

SUP. TOTAL PROPIA
69.90 M²

SUP. CUBIERTA 33.00 M² SUP. Semicubierta 9.90 M²

SUP. Descubierta
27.00 M²



NOTA: LOS MATERIALES Y ESPECIFICACIONES DEL PLANO ESTÁN SUJETOS A MODIFICACIONES ARQUITECTÓNICAS Y OTRAS A LA SOLA DISCRECIÓN DEL DESARROLLADOR, CONSTRUCTOR O ARQUITECTO, O QUE ASÍ SE REQUIERAN POR LEY. LOS PLANOS DE PLANTA PUEDEN NO SER A ESCALA. CUALQUIER MUEBLE, ELECTRODOMÉSTICO O ARTÍCULO DE DECORADOR REPRESENTADO AQUÍ SE MUESTRA ÚNICAMENTE CON FINES ARTÍSTICOS E ILUSTRATIVOS Y NO ESTÁ INCLUIDO EN LA COMPRA Y VENTA DE LA RESIDENCIA. LAS DIMENSIONES INDICADAS SE MIDEN A LOS LÍMITES EXTERIORES DE LA PARED EXTERIOR Y LA LÍNEA CENTRAL DE LAS PAREDES INTERIORES Y, DE HECHO, VARIAN DE LAS DIMENSIONES QUE SE DETERMINARÍAN MEDIANTE EL USO DE LA DESCRIPCIÓN Y DEFINICIÓN DE LA "UNIDAD" QUE SE ESTABLECE EN LA DECLARACIÓN (QUE GENERALMENTE SÓLO INCLUYE EL ESPACIO AÉREO INTERNO ENTRE LAS PAREDES PERIMETRALES Y EXCLUYE LOS COMPONENTES ESTRUCTURALES INTERIORES). ADemás, LAS MEDICIONES DE HABITACIONES ESTABLECIDAS EN CUALQUIER PLANO DE PLANTA SE TOMAN GENERALMENTE EN LOS MAYORES PUNTOS DE CADA HABITACIÓN DETERMINADA (COMO SI LA HABITACIÓN FUERA UN RECTÁNGULO PERFECTO), SIN TENER EN CUENTA LAS SALIDAS DEL CORTE. EN CONSECUENCIA, EL ÁREA DE LA HABITACIÓN REAL SERÁ TÍPICAMENTE MENOR QUE EL PRODUCTO OBTENIDO MULTIPLICANDO LA LONGITUD POR LA ANCHURA DECLARADOS. TODAS LAS DIMENSIONES SON APROXIMADAS Y TODOS LOS PLANOS Y PLANES DE DESARROLLO ESTÁN SUJETOS A CAMBIOS. REPRESENTACIONES ORALES NO PUEDEN CONSIDERARSE COMO CORRECTAS DECLARACIONES DEL DESARROLLADOR. LEPORE PROPIEDADES S. A. ES UNA PERSONA JURÍDICA CONSTITUIDA BAJO LA LEY DE LA REPÚBLICA ARGENTINA Y EJERCE EL CORRETAJE EN LOS TÉRMINOS DEL ARTÍCULO 1345 Y CONCORDANTES DEL CÓDIGO CIVIL Y COMERCIAL DE LA NACIÓN. TODAS LAS OPERACIONES EN LAS QUE LEPORE PROPIEDADES S. A. TOMA PARTICIPACIÓN SON SUPERVISADAS, COORDINADAS Y FORMALIZADAS POR UN CORREDOIR MATRICULADO. EL TRABAJO DE TODOS LOS DEPENDIENTES DE LEPORE PROPIEDADES S. A. ES COORDINADO Y SUPERVISADO POR UN CORREDOIR MATRICULADO. CUCICBA MATRICULAS NÚMERO 931 Y 1139.

VERNET 27 - 29

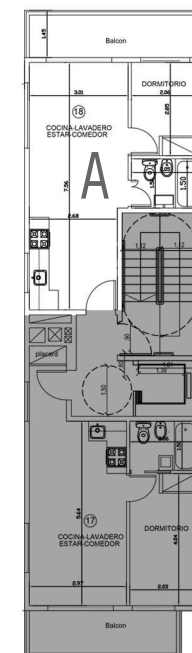
Piso
6° AL 9°

Departamento
A

TIPOLOGÍA
2 Ambientes

SUP. TOTAL PROPIA
39.30 M²

SUP. CUBIERTA	SUP. SEMICUBIERTA
32.00 M ²	7.30 M ²



NOTA: LOS MATERIALES Y ESPECIFICACIONES DEL PLANO ESTÁN SUJETOS A MODIFICACIONES ARQUITECTÓNICAS Y OTRAS A LA SOLA DISCRECIÓN DEL DESARROLLADOR, CONSTRUCTOR O ARQUITECTO, O QUE ASÍ SE REQUIERAN POR LEY. LOS PLANOS DE PLANTA PUEDEN NO SER A ESCALA. CUALQUIER MUEBLE, ELECTRODOMÉSTICO O ARTÍCULO DE DECORADOR REPRESENTADO AQUÍ SE MUESTRA ÚNICAMENTE CON FINES ARTÍSTICOS E ILUSTRATIVOS Y NO ESTÁ INCLUIDO EN LA COMPRA Y VENTA DE LA RESIDENCIA. LAS DIMENSIONES INDICADAS SE MIDEN A LOS LÍMITES EXTERIORES DE LA PARED EXTERIOR Y LA LÍNEA CENTRAL DE LAS PAREDES INTERIORES Y, DE HECHO, VARIAN DE LAS DIMENSIONES QUE SE DETERMINARÍAN MEDIANTE EL USO DE LA DESCRIPCIÓN Y DEFINICIÓN DE LA "UNIDAD" QUE SE ESTABLECE EN LA DECLARACIÓN (QUE GENERALMENTE SÓLO INCLUYE EL ESPACIO AÉREO INTERNO ENTRE LAS PAREDES PERIMETRALES Y EXCLUYE LOS COMPONENTES ESTRUCTURALES INTERIORES). ADemás, LAS MEDICIONES DE HABITACIONES ESTABLECIDAS EN CUALQUIER PLANO DE PLANTA SE TOMAN GENERALMENTE EN LOS MAYORES PUNTOS DE CADA HABITACIÓN DETERMINADA (COMO SI LA HABITACIÓN FUERA UN RECTÁNGULO PERFECTO), SIN TENER EN CUENTA LAS SALIDAS DEL CORTE. EN CONSECUENCIA, EL ÁREA DE LA HABITACIÓN REAL SERÁ TÍPICAMENTE MENOR QUE EL PRODUCTO OBTENIDO MULTIPLICANDO LA LONGITUD POR LA ANCHURA DECLARADOS. TODAS LAS DIMENSIONES SON APROXIMADAS Y TODOS LOS PLANOS Y PLANES DE DESARROLLO ESTÁN SUJETOS A CAMBIOS. REPRESENTACIONES ORALES NO PUEDEN CONSIDERARSE COMO CORRECTAS DECLARACIONES DEL DESARROLLADOR. LEPORE PROPIEDADES S. A. ES UNA PERSONA JURÍDICA CONSTITUIDA BAJO LA LEY DE LA REPÚBLICA ARGENTINA Y EJERCE EL CORRETAJE EN LOS TÉRMINOS DEL ARTÍCULO 1345 Y CONCORDANTES DEL CÓDIGO CIVIL Y COMERCIAL DE LA NACIÓN. TODAS LAS OPERACIONES EN LAS QUE LEPORE PROPIEDADES S. A. TOMA PARTICIPACIÓN SON SUPERVISADAS, COORDINADAS Y FORMALIZADAS POR UN CORRECTOR MATRICULADO. EL TRABAJO DE TODOS LOS DEPENDIENTES DE LEPORE PROPIEDADES S. A. ES COORDINADO Y SUPERVISADO POR UN CORRECTOR MATRICULADO. CUCICBA MATRICULAS NÚMERO 931 Y 1139.

VERNET 27 - 29

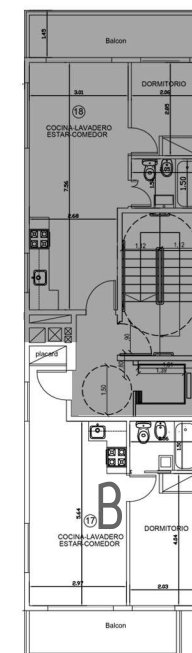
Piso
6° AL 7°

Departamento
B

TIPOLOGÍA
2 Ambientes

SUP. TOTAL PROPIA
39.40 M²

SUP. CUBIERTA 33.00 M² SUP. SEMICUBIERTA 6.40 M²



NOTA: LOS MATERIALES Y ESPECIFICACIONES DEL PLANO ESTÁN SUJETOS A MODIFICACIONES ARQUITECTÓNICAS Y OTRAS A LA SOLA DISCRECIÓN DEL DESARROLLADOR, CONSTRUCTOR O ARQUITECTO, O QUE ASÍ SE REQUIERAN POR LEY. LOS PLANOS DE PLANTA PUEDEN NO SER A ESCALA. CUALQUIER MUEBLE, ELECTRODOMÉSTICO O ARTÍCULO DE DECORADOR REPRESENTADO AQUÍ SE MUESTRA ÚNICAMENTE CON FINES ARTÍSTICOS E ILUSTRATIVOS Y NO ESTÁ INCLUIDO EN LA COMPRA Y VENTA DE LA RESIDENCIA. LAS DIMENSIONES INDICADAS SE MIDEN A LOS LÍMITES EXTERIORES DE LA PARED EXTERIOR Y LA LÍNEA CENTRAL DE LAS PAREDES INTERIORES Y, DE HECHO, VARIAN DE LAS DIMENSIONES QUE SE DETERMINARÍAN MEDIANTE EL USO DE LA DESCRIPCIÓN Y DEFINICIÓN DE LA "UNIDAD" QUE SE ESTABLECE EN LA DECLARACIÓN (QUE GENERALMENTE SÓLO INCLUYE EL ESPACIO AÉREO INTERNO ENTRE LAS PAREDES PERIMETRALES Y EXCLUYE LOS COMPONENTES ESTRUCTURALES INTERIORES). ADemás, LAS MEDICIONES DE HABITACIONES ESTABLECIDAS EN CUALQUIER PLANO DE PLANTA SE TOMAN GENERALMENTE EN LOS MAYORES PUNTOS DE CADA HABITACIÓN DETERMINADA (COMO SI LA HABITACIÓN FUERA UN RECTÁNGULO PERFECTO), SIN TENER EN CUENTA LAS SALIDAS DEL CORTE. EN CONSECUENCIA, EL ÁREA DE LA HABITACIÓN REAL SERÁ TÍPICAMENTE MENOR QUE EL PRODUCTO OBTENIDO MULTIPLICANDO LA LONGITUD POR LA ANCHURA DECLARADOS. TODAS LAS DIMENSIONES SON APROXIMADAS Y TODOS LOS PLANOS Y PLANES DE DESARROLLO ESTÁN SUJETOS A CAMBIOS. REPRESENTACIONES ORALES NO PUEDEN CONSIDERARSE COMO CORRECTAS DECLARACIONES DEL DESARROLLADOR. LEPORE PROPIEDADES S. A. ES UNA PERSONA JURÍDICA CONSTITUIDA BAJO LA LEYES DE LA REPÚBLICA ARGENTINA Y EJERCE EL CORRETAJE EN LOS TÉRMINOS DEL ARTÍCULO 1345 Y CONCORDANTES DEL CÓDIGO CIVIL Y COMERCIAL DE LA NACIÓN. TODAS LAS OPERACIONES EN LAS QUE LEPORE PROPIEDADES S. A. TOMA PARTICIPACIÓN SON SUPERVISADAS, COORDINADAS Y FORMALIZADAS POR UN CORREDOIR MATRICULADO. EL TRABAJO DE TODOS LOS DEPENDIENTES DE LEPORE PROPIEDADES S. A. ES COORDINADO Y SUPERVISADO POR UN CORREDOIR MATRICULADO. CUCICBA MATRICULAS NÚMERO 931 Y 1139.

VERNET 27 - 29

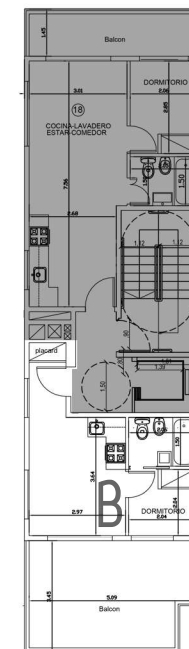
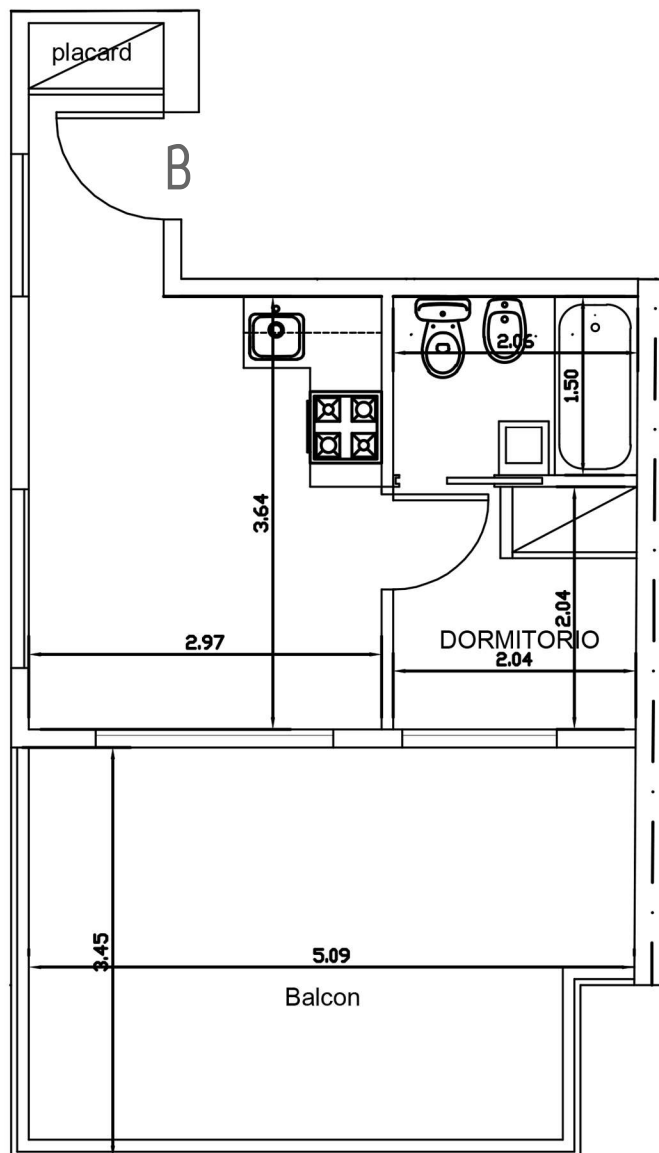
PISO
8°

Departamento
B

TIPOLOGÍA
2 Ambientes
CON TERRAZA

SUP. TOTAL PROPIA
43.00 M²

SUP. CUBIERTA 27.00 M² SUP. DESCUBIERTA 16.00 M²



NOTA: LOS MATERIALES Y ESPECIFICACIONES DEL PLANO ESTÁN SUJETOS A MODIFICACIONES ARQUITECTÓNICAS Y OTRAS A LA SOLA DISCRECIÓN DEL DESARROLLADOR, CONSTRUCTOR O ARQUITECTO, O QUE ASÍ SE REQUIERAN POR LEY. LOS PLANOS DE PLANTA PUEDEN NO SER A ESCALA. CUALQUIER MUEBLE, ELECTRODOMÉSTICO O ARTÍCULO DE DECORADOR REPRESENTADO AQUÍ SE MUESTRA ÚNICAMENTE CON FINES ARTÍSTICOS E ILUSTRATIVOS Y NO ESTÁ INCLUIDO EN LA COMPRA Y VENTA DE LA RESIDENCIA. LAS DIMENSIONES INDICADAS SE MIDEN A LOS LÍMITES EXTERIORES DE LA PARED EXTERIOR Y LA LÍNEA CENTRAL DE LAS PAREDES INTERIORES Y, DE HECHO, VARIAN DE LAS DIMENSIONES QUE SE DETERMINARÍAN MEDIANTE EL USO DE LA DESCRIPCIÓN Y DEFINICIÓN DE LA "UNIDAD" QUE SE ESTABLECE EN LA DECLARACIÓN (QUE GENERALMENTE SÓLO INCLUYE EL ESPACIO AÉREO INTERNO ENTRE LAS PAREDES PERIMETRALES Y EXCLUYE LOS COMPONENTES ESTRUCTURALES INTERIORES). ADÉMÁS, LAS MEDICIONES DE HABITACIONES ESTABLECIDAS EN CUALQUIER PLANO DE PLANTA SE TOMAN GENERALMENTE EN LOS MAYORES PUNTOS DE CADA HABITACIÓN DETERMINADA (COMO SI LA HABITACIÓN FUERA UN RECTÁNGULO PERFECTO), SIN TENER EN CUENTA LAS SALIDAS DEL CORTE. EN CONSECUENCIA, EL ÁREA DE LA HABITACIÓN REAL SERÁ TÍPICAMENTE MENOR QUE EL PRODUCTO OBTENIDO MULTIPLICANDO LA LONGITUD POR LA ANCHURA DECLARADOS. TODAS LAS DIMENSIONES SON APROXIMADAS Y TODOS LOS PLANOS Y PLANES DE DESARROLLO ESTÁN SUJETOS A CAMBIOS. REPRESENTACIONES ORALES NO PUEDEN CONSIDERARSE COMO CORRECTAS DECLARACIONES DEL DESARROLLADOR. LEPORE PROPIEDADES S. A. ES UNA PERSONA JURÍDICA CONSTITUIDA BAJO LA LEY DE LA REPÚBLICA ARGENTINA Y EJERCE EL CORRETAJE EN LOS TÉRMINOS DEL ARTÍCULO 1345 Y CONCORDANTES DEL CÓDIGO CIVIL Y COMERCIAL DE LA NACIÓN. TODAS LAS OPERACIONES EN LAS QUE LEPORE PROPIEDADES S. A. TOMA PARTICIPACIÓN SON SUPERVISADAS, COORDINADAS Y FORMALIZADAS POR UN CORREDOIR MATRICULADO. EL TRABAJO DE TODOS LOS DEPENDIENTES DE LEPORE PROPIEDADES S. A. ES COORDINADO Y SUPERVISADO POR UN CORREDOIR MATRICULADO. CUCICBA MATRICULAS NÚMERO 931 Y 1139.

VERNET 27 - 29

Parque Chacabuco | CABA

EDIFICIOS Entregados



Potosi 4369
Almagro - CABA
2 ambientes



Bogota 2250
Flores - CABA
2 y 3 ambientes



Honorio Pueyrredón 1010
Villa Crespo - CABA
2 ambientes



LEPORE

LEPORE.COM.AR

LEPORE | Caballito I

Av. Juan B. Alberdi 705
esq. San José de Calasanz
caballito@lepore.com.ar
011 4905 5500

LEPORE | Caballito II

Av. Directorio 299
esq. Viel
caballitosur@lepore.com.ar
011 4905 5510

LEPORE | Núñez

Av. Cabildo 3999
esq. Paroissien
nunez@lepore.com.ar
011 4784 8888

LEPORE | Almagro

Av. Corrientes 3891
esq. J. Salguero
almagro@lepore.com.ar
011 7701 1010

LEPORE | San Cristóbal

Av. San Juan 2199
esq. Pasco
sancristobal@lepore.com.ar
011 4941 4100

LEPORE | Villa Crespo

Aráoz 909
esq. Jufre
villacrespo@lepore.com.ar
011 4859 4600

LEPORE | Palermo

Av. Scalabrini Ortiz 1500
esq. Honduras
palermo@lepore.com.ar
011 4775 0999

LEPORE | Recoleta

Av. Las Heras 2406
esq. Laprida
recoleta@lepore.com.ar
011 4805 5050