

# LEPORE

YERBAL 1135 | CABALLITO, C.A.B.A.

# CABALLITO

Una de las zonas más buscadas por la demanda. Ubicado en el centro de la ciudad, vive un boom de crecimiento. Entre sus Altos edificios y sus casonas estilo inglés, este barrio alberga una amplia oferta cultural y gastronómica. El barrio se consolida día a día y, como dicen, "Quién vivió en Caballito no lo abandona"



VILLAGE CABALLITO - CINEPOLIS



AV. PEDRO COVENA - POLO GASTRONÓMICO



TRAMWAY - PASADU TURÍSTICO



PARQUE RIVADAVIA



PARQUE CENTENARIO



CLUB ITALIANO



FERIA DE LIBROS - PARQUE RIVADAVIA

MERCADO DEL PROGRESO  
SUBTE LINEA A - ACOYTE



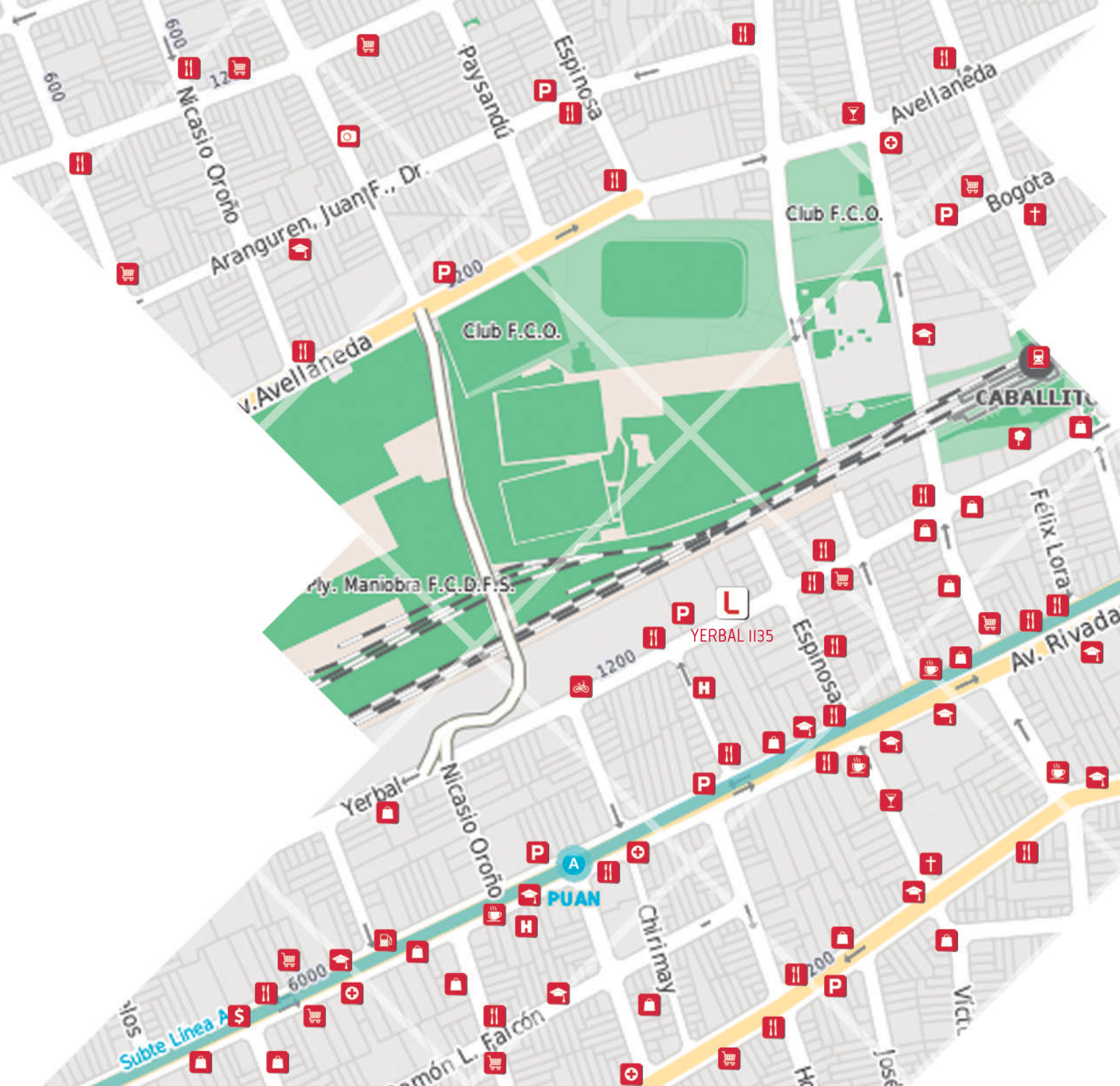
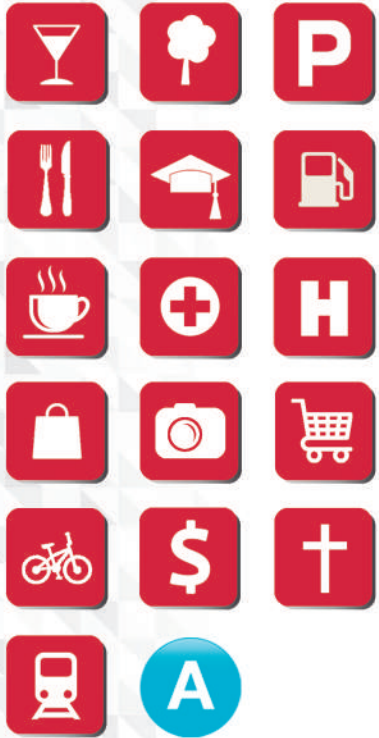
PATIO DE LOS LEHERPOS - PASADU GASTRONÓMICO  
FARMACY - ESO - ACOYTE Y RIVADAVIA



Indec

# CABALLITO

## PUNTOS DE INTERÉS (POI's)



# CABALLITO

## YERBAL II35

### PLANTA SUBSUELO

---

- BAULERAS

---

### PLANTA BAJA

---

- COCHERAS  
- HALL DE ENTRADA

---

### PLANTA 1 - 8

---

- UNIDADES FUNCIONALES

---

### PLANTA 9

---

- AMENITIES

---



# SOLES DE YERBAL

CABALLITO | C.A.B.A.

## AMENITIES



JACUZZI



SOLARIUM



S.U.M.



PARRILLA



LAUNDRY

NOTA: Los materiales y especificaciones del plano están sujetos a modificaciones arquitectónicas y otras a la sola discreción del desarrollador, constructor o arquitecto, o que así se requiera por ley. Los planos de planta pueden no ser a escala. Cualquier mueble, electrodoméstico o artículo de decorado representado aquí se muestra a título de ejemplo y no necesariamente está incluido en la compra y venta de la residencia. Las dimensiones indicadas se miden a los límites exteriores de la pared exterior y la línea central de las paredes interiores y, de hecho, varían de las dimensiones que se determinarían mediante el uso de la descripción y definición de la "unidad" que se establece en la declaración (que generalmente son el ancho y el largo de un producto, las paredes perimetrales y excluye los componentes estructurales interiores). Además, las mediciones de habitaciones establecidas en cualquier plano de planta se toman generalmente en los mayores puntos de cada habitación determinada (como si la habitación fuera un rectángulo perfecto), sin tener en cuenta las salidas del corte. En consecuencia, el área y el volumen declarados generalmente son menores que el producto obtenido multiplicando la longitud por la anchura declarados. Todas las dimensiones son aproximadas y todos los planos y planes de desarrollo están sujetos a cambios. Representaciones orales no pueden considerarse como correctas declaraciones del desarrollador.

# SOLES DE YERBAL

CABALLITO | C.A.B.A.

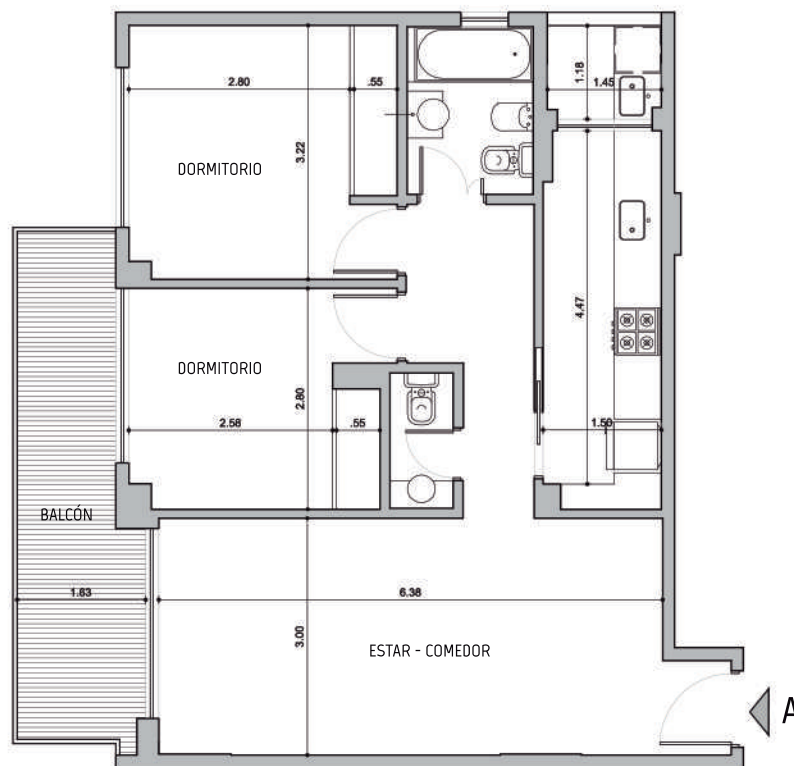
PISOS  
1 - 7

DEPARTAMENTO  
A

TIPOLOGÍA  
3 AMBIENTES

SUP. TOTAL PROPIA  
76.71 M<sup>2</sup>

SUP. CUBIERTA    SUP. DESCUBIERTA  
64.83 M<sup>2</sup>        11.88 M<sup>2</sup>



NOTA: Los materiales y especificaciones del plano están sujetos a modificaciones arquitectónicas y otras a la sola discreción del desarrollador, constructor o arquitecto, o que así se requiera por ley. Los planos de planta pueden no ser a escala. Cualquier mueble, electrodoméstico o artículo de decorado representado aquí se muestra únicamente con fines artísticos e ilustrativos y no está incluido en la compra y venta de la residencia. Las dimensiones indicadas se miden a los límites exteriores de la pared exterior y la línea central de las paredes interiores y, de hecho, varían de las dimensiones que se determinarían mediante el uso de la descripción y definición de la "unidad" que se establece en la declaración (que generalmente sólo incluye el espacio aéreo interno entre las paredes perimetrales y excluye los componentes estructurales interiores). Además, las mediciones de habitaciones establecidas en cualquier plano de planta se toman generalmente en los mayores puntos de cada habitación determinada (como si la habitación fuera un rectángulo perfecto), sin tener en cuenta las salidas del corte. En consecuencia, el área de la habitación real será típicamente menor que el producto obtenido multiplicando la longitud por la anchura declarados. Todas las dimensiones son aproximadas y todos los planos y planes de desarrollo están sujetos a cambios. Representaciones orales no pueden considerarse como correctas declaraciones del desarrollador

# SOLES DE YERBAL

CABALLITO | C.A.B.A.

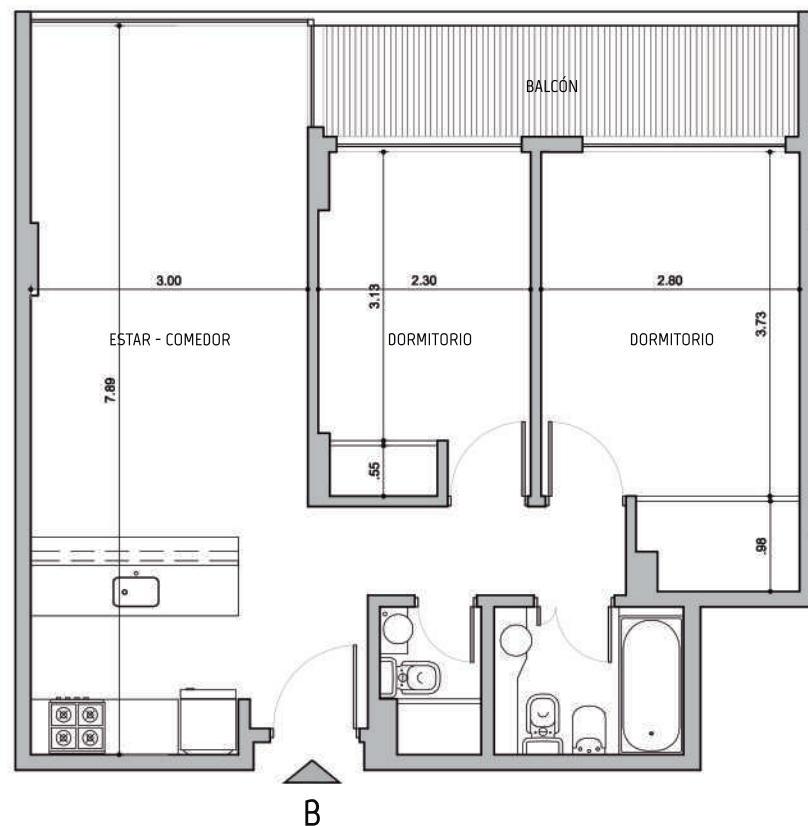
PISOS  
1 - 8

DEPARTAMENTO  
B

TIPOLOGÍA  
3 AMBIENTES

SUP. TOTAL PROPIA  
65.75 M<sup>2</sup>

SUP. CUBIERTA    SUP. DESCUBIERTA  
58.69 M<sup>2</sup>        7.06 M<sup>2</sup>



NOTA: Los materiales y especificaciones del plano están sujetos a modificaciones arquitectónicas y otras a la sola discreción del desarrollador, constructor o arquitecto, o que así se requiera por ley. Los planos de planta pueden no ser a escala. Cualquier mueble, electrodoméstico o artículo de decorado representado aquí se muestra únicamente con fines artísticos e ilustrativos y no está incluido en la compra y venta de la residencia. Las dimensiones indicadas se miden a los límites exteriores de la pared exterior y la línea central de las paredes interiores y, de hecho, varían de las dimensiones que se determinarían mediante el uso de la descripción y definición de la "unidad" que se establece en la declaración (que generalmente sólo incluye el espacio aéreo interno entre las paredes perimetrales y excluye los componentes estructurales interiores). Además, las mediciones de habitaciones establecidas en cualquier plano de planta se toman generalmente en los mayores puntos de cada habitación determinada (como si la habitación fuera un rectángulo perfecto), sin tener en cuenta las salidas del corte. En consecuencia, el área de la habitación real será típicamente menor que el producto obtenido multiplicando la longitud por la anchura declarados. Todas las dimensiones son aproximadas y todos los planos y planes de desarrollo están sujetos a cambios. Representaciones orales no pueden considerarse como correctas declaraciones del desarrollador.

# SOLES DE YERBAL

CABALLITO | C.A.B.A.

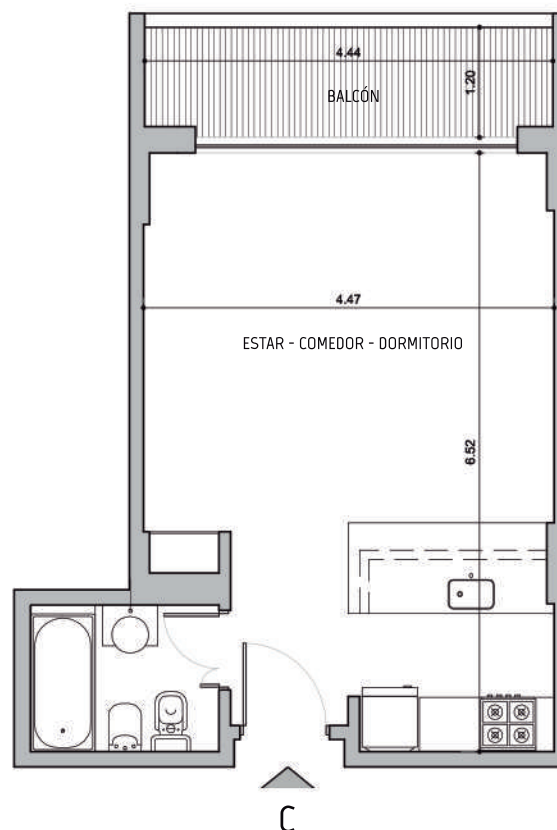
PISOS  
1 - 8

DEPARTAMENTO  
C

TIPOLOGÍA  
MONOAMBIENTE

SUP. TOTAL PROPIA  
38.82 M<sup>2</sup>

SUP. CUBIERTA    SUP. DESCUBIERTA  
32.57 M<sup>2</sup>        6.25 M<sup>2</sup>



NOTA: Los materiales y especificaciones del plano están sujetos a modificaciones arquitectónicas y otras a la sola discreción del desarrollador, constructor o arquitecto, o que así se requiera por ley. Los planos de planta pueden no ser a escala. Cualquier mueble, electrodoméstico o artículo de decorado representado aquí se muestra únicamente con fines artísticos e ilustrativos y no está incluido en la compra y venta de la residencia. Las dimensiones indicadas se miden a los límites exteriores de la pared exterior y la línea central de las paredes interiores y, de hecho, varían de las dimensiones que se determinarían mediante el uso de la descripción y definición de la "unidad" que se establece en la declaración (que generalmente sólo incluye el espacio aéreo interno entre las paredes perimetrales y excluye los componentes estructurales interiores). Además, las mediciones de habitaciones establecidas en cualquier plano de planta se toman generalmente en los mayores puntos de cada habitación determinada (como si la habitación fuera un rectángulo perfecto), sin tener en cuenta las salidas del corte. En consecuencia, el área de la habitación real será típicamente menor que el producto obtenido multiplicando la longitud por la anchura declarados. Todas las dimensiones son aproximadas y todos los planos y planes de desarrollo están sujetos a cambios. Representaciones orales no pueden considerarse como correctas declaraciones del desarrollador.

# SOLES DE YERBAL

CABALLITO | C.A.B.A.

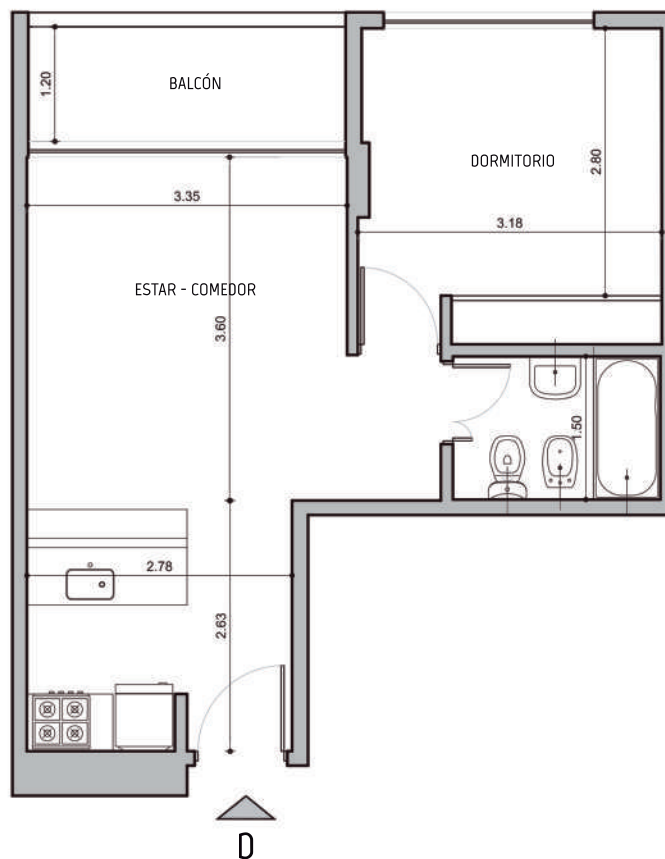
PISOS  
1 - 8

DEPARTAMENTO  
D

TIPOLOGÍA  
2 AMBIENTES

SUP. TOTAL PROPIA  
42.10 M<sup>2</sup>

SUP. CUBIERTA	SUP. DESCUBIERTA
37.47 M <sup>2</sup>	4.63 M <sup>2</sup>



NOTA: Los materiales y especificaciones del plano están sujetos a modificaciones arquitectónicas y otras a la sola discreción del desarrollador, constructor o arquitecto, o que así se requiera por ley. Los planos de planta pueden no ser a escala. Cualquier mueble, electrodoméstico o artículo de decorado representado aquí se muestra únicamente con fines artísticos e ilustrativos y no está incluido en la compra y venta de la residencia. Las dimensiones indicadas se miden a los límites exteriores de la pared exterior y la línea central de las paredes interiores y, de hecho, varían de las dimensiones que se determinarían mediante el uso de la descripción y definición de la "unidad" que se establece en la declaración (que generalmente sólo incluye el espacio aéreo interno entre las paredes perimetrales y excluye los componentes estructurales interiores). Además, las mediciones de habitaciones establecidas en cualquier plano de planta se toman generalmente en los mayores puntos de cada habitación determinada (como si la habitación fuera un rectángulo perfecto), sin tener en cuenta las salidas del corte. En consecuencia, el área de la habitación real será típicamente menor que el producto obtenido multiplicando la longitud por la anchura declarados. Todas las dimensiones son aproximadas y todos los planos y planes de desarrollo están sujetos a cambios. Representaciones orales no pueden considerarse como correctas declaraciones del desarrollador.

# SOLES DE YERBAL

CABALLITO | C.A.B.A.

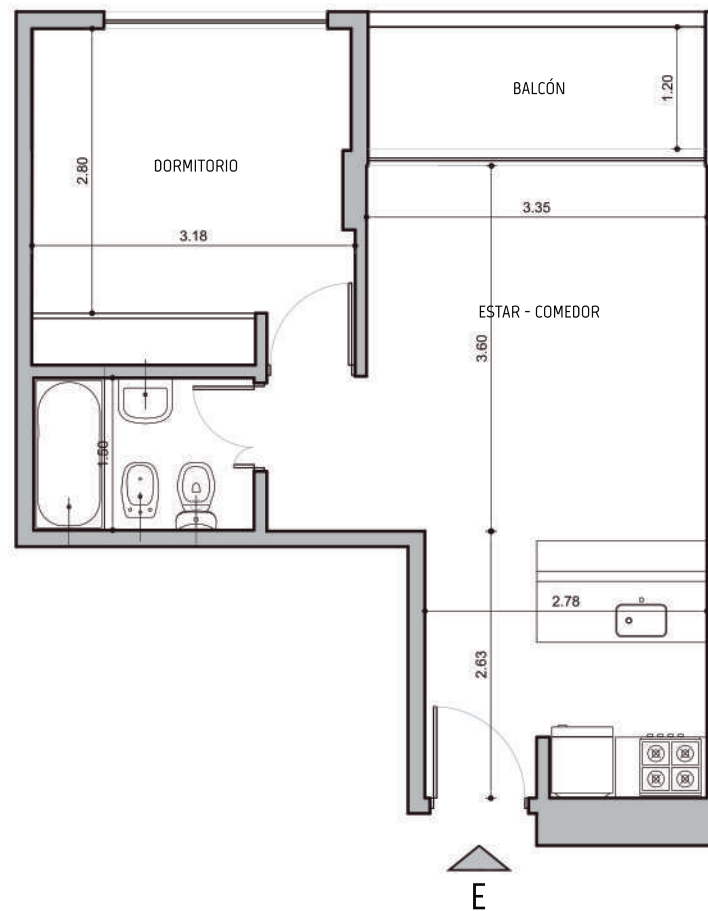
PISOS  
1 - 8

DEPARTAMENTO  
E

TIPOLOGÍA  
2 AMBIENTES

SUP. TOTAL PROPIA  
42.10 M<sup>2</sup>

SUP. CUBIERTA	SUP. DESCUBIERTA
37.47 M <sup>2</sup>	4.63 M <sup>2</sup>



NOTA: Los materiales y especificaciones del plano están sujetos a modificaciones arquitectónicas y otras a la sola discreción del desarrollador, constructor o arquitecto, o que así se requiera por ley. Los planos de planta pueden no ser a escala. Cualquier mueble, electrodoméstico o artículo de decorado representado aquí se muestra únicamente con fines artísticos e ilustrativos y no está incluido en la compra y venta de la residencia. Las dimensiones indicadas se miden a los límites exteriores de la pared exterior y la línea central de las paredes interiores y, de hecho, varían de las dimensiones que se determinarían mediante el uso de la descripción y definición de la "unidad" que se establece en la declaración (que generalmente sólo incluye el espacio aéreo interno entre las paredes perimetrales y excluye los componentes estructurales interiores). Además, las mediciones de habitaciones establecidas en cualquier plano de planta se toman generalmente en los mayores puntos de cada habitación determinada (como si la habitación fuera un rectángulo perfecto), sin tener en cuenta las salidas del corte. En consecuencia, el área de la habitación real será típicamente menor que el producto obtenido multiplicando la longitud por la anchura declarados. Todas las dimensiones son aproximadas y todos los planos y planes de desarrollo están sujetos a cambios. Representaciones orales no pueden considerarse como correctas declaraciones del desarrollador.

# SOLES DE YERBAL

CABALLITO | C.A.B.A.

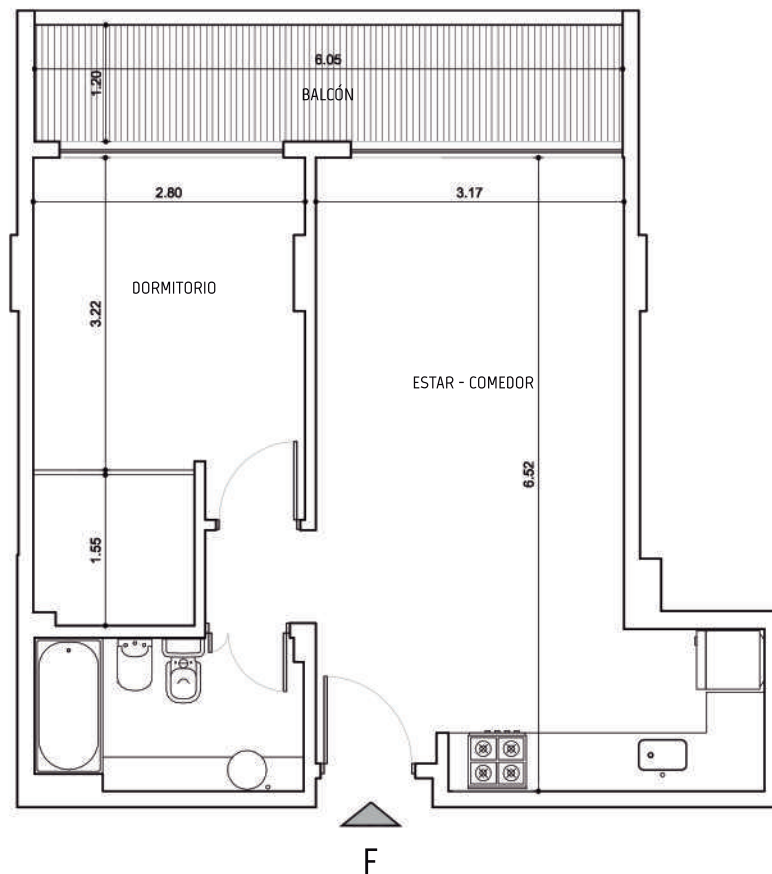
PISOS  
1 - 8

DEPARTAMENTO  
F

TIPOLOGÍA  
2 AMBIENTES

SUP. TOTAL PROPIA  
52.10 M<sup>2</sup>

SUP. CUBIERTA	SUP. DESCUBIERTA
43.68 M <sup>2</sup>	8.42 M <sup>2</sup>



NOTA: Los materiales y especificaciones del plano están sujetos a modificaciones arquitectónicas y otras a la sola discreción del desarrollador, constructor o arquitecto, o que así se requiera por ley. Los planos de planta pueden no ser a escala. Cualquier mueble, electrodoméstico o artículo de decorado representado aquí se muestra únicamente con fines artísticos e ilustrativos y no está incluido en la compra y venta de la residencia. Las dimensiones indicadas se miden a los límites exteriores de la pared exterior y la línea central de las paredes interiores y, de hecho, varían de las dimensiones que se determinarían mediante el uso de la descripción y definición de la "unidad" que se establece en la declaración (que generalmente sólo incluye el espacio aéreo interno entre las paredes perimetrales y excluye los componentes estructurales interiores). Además, las mediciones de habitaciones establecidas en cualquier plano de planta se toman generalmente en los mayores puntos de cada habitación determinada (como si la habitación fuera un rectángulo perfecto), sin tener en cuenta las salidas del corte. En consecuencia, el área de la habitación real será típicamente menor que el producto obtenido multiplicando la longitud por la anchura declarados. Todas las dimensiones son aproximadas y todos los planos y planes de desarrollo están sujetos a cambios. Representaciones orales no pueden considerarse como correctas declaraciones del desarrollador.

# SOLES DE YERBAL

CABALLITO | C.A.B.A.

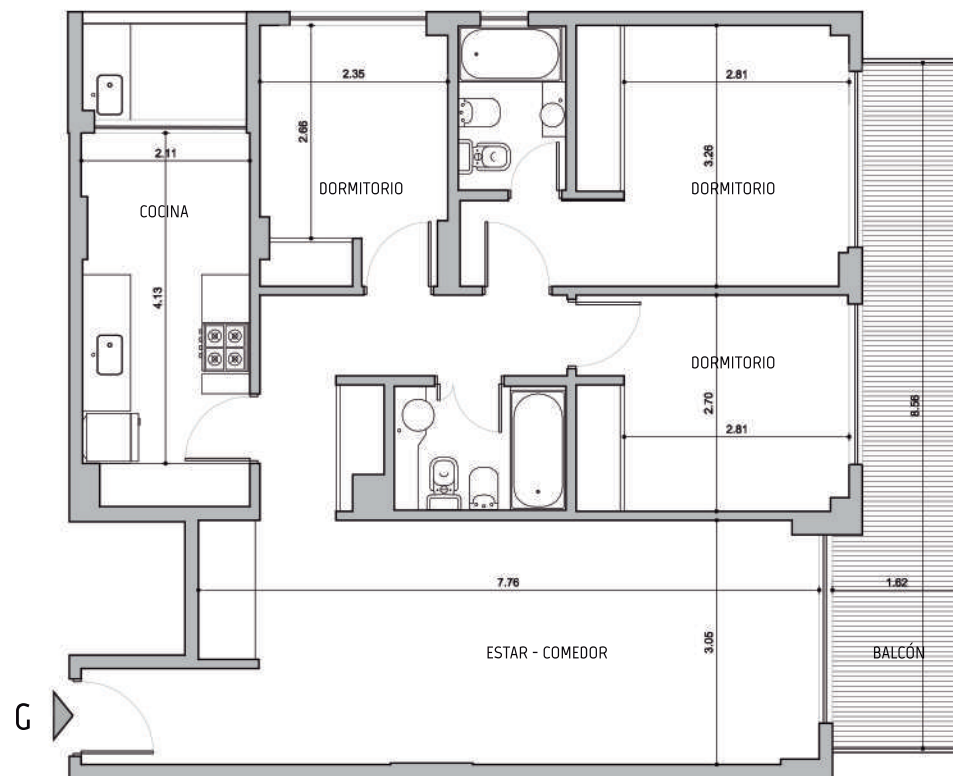
PISOS  
1 - 8

DEPARTAMENTO  
G

TIPOLOGÍA  
4 AMBIENTES

SUP. TOTAL PROPIA  
102.18 M<sup>2</sup>

SUP. CUBIERTA    SUP. DESCUBIERTA  
86.97 M<sup>2</sup>      15.21 M<sup>2</sup>



NOTA: Los materiales y especificaciones del plano están sujetos a modificaciones arquitectónicas y otras a la sola discreción del desarrollador, constructor o arquitecto, o que así se requiera por ley. Los planos de planta pueden no ser a escala. Cualquier mueble, electrodoméstico o artículo de decorado representado aquí se muestra únicamente con fines artísticos e ilustrativos y no está incluido en la compra y venta de la residencia. Las dimensiones indicadas se miden a los límites exteriores de la pared exterior y la línea central de las paredes interiores y, de hecho, varían de las dimensiones que se determinarían mediante el uso de la descripción y definición de la "unidad" que se establece en la declaración (que generalmente sólo incluye el espacio aéreo interno entre las paredes perimetrales y excluye los componentes estructurales interiores). Además, las mediciones de habitaciones establecidas en cualquier plano de planta se toman generalmente en los mayores puntos de cada habitación determinada (como si la habitación fuera un rectángulo perfecto), sin tener en cuenta las salidas del corte. En consecuencia, el área de la habitación real será típicamente menor que el producto obtenido multiplicando la longitud por la anchura declarados. Todas las dimensiones son aproximadas y todos los planos y planes de desarrollo están sujetos a cambios. Representaciones orales no pueden considerarse como correctas declaraciones del desarrollador.

# SOLES DE YERBAL

CABALLITO | C.A.B.A.

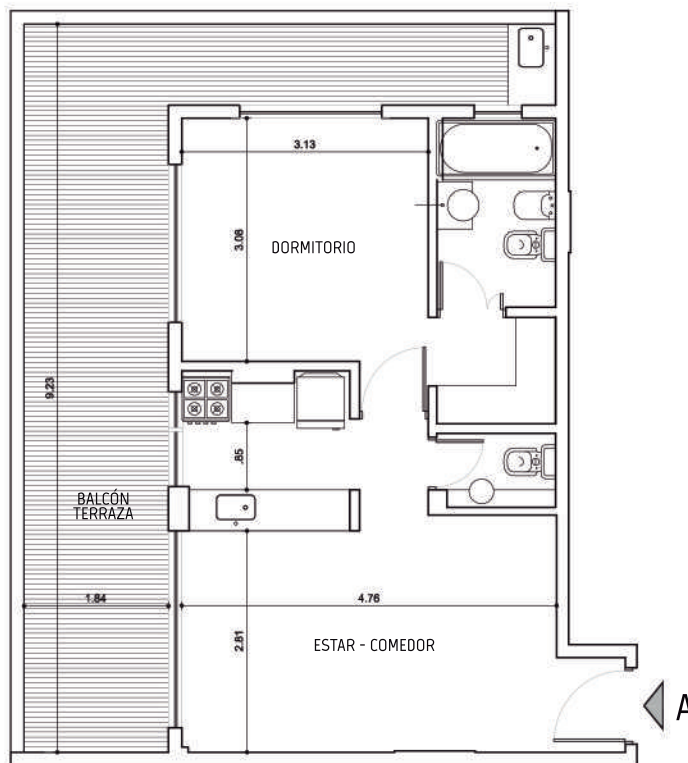
PISO  
8

DEPARTAMENTO  
A

TIPOLOGÍA  
2 AMBIENTES

SUP. TOTAL PROPIA  
68.21 M<sup>2</sup>

SUP. CUBIERTA	SUP. DESCUBIERTA
43.09 M <sup>2</sup>	6.02 M <sup>2</sup>



NOTA: Los materiales y especificaciones del plano están sujetos a modificaciones arquitectónicas y otras a la sola discreción del desarrollador, constructor o arquitecto, o que así se requiera por ley. Los planos de planta pueden no ser a escala. Cualquier mueble, electrodoméstico o artículo de decorado representado aquí se muestra únicamente con fines artísticos e ilustrativos y no está incluido en la compra y venta de la residencia. Las dimensiones indicadas se miden a los límites exteriores de la pared exterior y la línea central de las paredes interiores y, de hecho, varían de las dimensiones que se determinarían mediante el uso de la descripción y definición de la "unidad" que se establece en la declaración (que generalmente sólo incluye el espacio aéreo interno entre las paredes perimetrales y excluye los componentes estructurales interiores). Además, las mediciones de habitaciones establecidas en cualquier plano de planta se toman generalmente en los mayores puntos de cada habitación determinada (como si la habitación fuera un rectángulo perfecto), sin tener en cuenta las salidas del corte. En consecuencia, el área de la habitación real será típicamente menor que el producto obtenido multiplicando la longitud por la anchura declarados. Todas las dimensiones son aproximadas y todos los planos y planes de desarrollo están sujetos a cambios. Representaciones orales no pueden considerarse como correctas declaraciones del desarrollador.

# SOLES DE YERBAL

CABALLITO | C.A.B.A.

## DETALLES DE TERMINACIÓN

### CARACTERÍSTICAS GENERALES

- Acceso por Hall semicubierto
  - Hall interior de categoría con puerta principal de cristal templado con detalles en acero Inoxidable, piso de porcelanato o similar y efectos de iluminación
  - Dos ascensores de Ira marca con maniobra colectiva descendente y botonera eléctrica digital
  - Portón automático por control remoto para cocheras
  - SUM, Terraza común solárium y parrillas en 9º piso con llegada del ascensor
  - Cocheras cubiertas y descubiertas en nivel planta baja. Cocheras de cortesía.
- Espacio para vigilancia en PB.
- Laundry con espacio al aire libre para colgado de ropa.

### CARACTERÍSTICAS DE LAS UNIDADES

- Paredes y cielorraso terminado en yesería.
  - Carpintería de Aluminio, Ira calidad, color a definir.
  - Pisos porcelanato en Estar-Comedor.
  - En unidades de cocina integrada, instalación de pisos porcelanato en Cocina
  - Carpeta para recibir piso porcelanato/piso flotante/alfombra en dormitorios de unidades 2,3 y 4 ambientes
  - Revestimientos y pisos cerámicos en baños y balcones
  - Artefactos sanitarios marca Ferrum o similar
  - Griferías para baños y cocinas FV o similar
  - Instalación Sanitaria en termofusión (Aquasystem) para agua fría y caliente
  - Cocina 4 hornallas con horno visor Ira marca a gas.
  - Mesada de granito, bacha Acero Inoxidable y grifería monocomando en Cocina.
  - Muebles de cocina bajo mesada y alacena de melanina, según proyecto.
  - Frontes de placard integral, con hojas corredizas de melanina, color a definir. (No incluye interior de placard.)
  - Climatización de aire: Provisión de estufa de tiro balanceado en estar comedor (solo 3 y 4 ambientes);
  - Preinstalación para equipos de aire acondicionado tipo split frío/calor.
- Climatización de agua: Sistema central por Termotanques de Alta Recuperación.

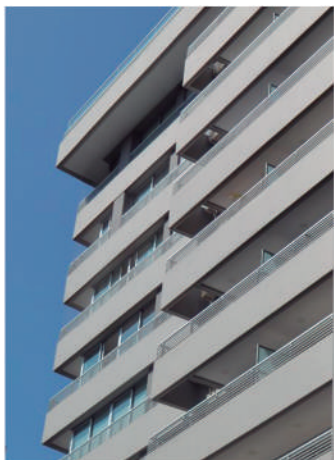


NOTA: Los materiales y especificaciones del plano están sujetos a modificaciones arquitectónicas y otras a la sola discreción del desarrollador, constructor o arquitecto, o que así se requiera por ley. Los planos de planta pueden no ser a escala. Cualquier mueble, electrodoméstico o artículo de decorado representado aquí se muestra únicamente con fines artísticos e ilustrativos y no está incluido en la compra y venta de la residencia. Las dimensiones indicadas se miden a los límites exteriores de la pared exterior y la línea central de las paredes interiores y, de hecho, varían de las dimensiones que se determinarían mediante el uso de la descripción y definición de la "unidad" que se establece en la declaración (que generalmente sólo incluye el espacio aéreo interno entre las paredes perimetrales y excluye los componentes estructurales interiores). Además, las mediciones de habitaciones establecidas en cualquier plano de planta se toman generalmente en los mayores puntos de cada habitación determinada (como si la habitación fuera un rectángulo perfecto), sin tener en cuenta las salidas del corte. En consecuencia, el área de la habitación real será típicamente menor que el producto obtenido multiplicando la longitud por la anchura declarados. Todas las dimensiones son aproximadas y todos los planos y planes de desarrollo están sujetos a cambios. Representaciones orales no pueden considerarse como correctas declaraciones del desarrollador.

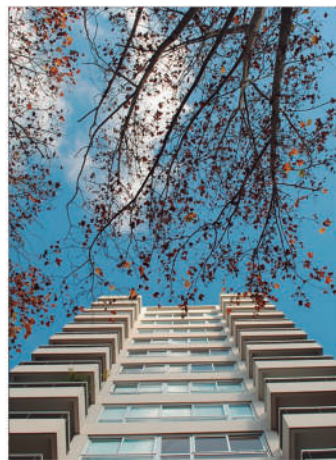
# SOLES DE YERBAL

CABALLITO | C.A.B.A.

EDIFICIOS ENTREGADOS



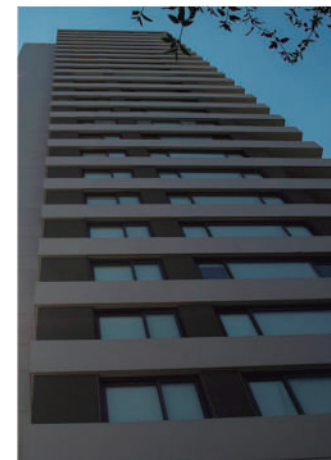
NIC ALE  
ALMAGRO - CABA



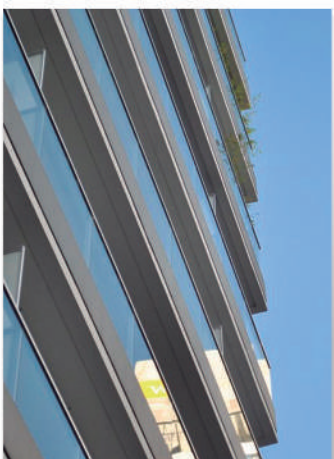
NIC PALERMO  
PALERMO - CABA



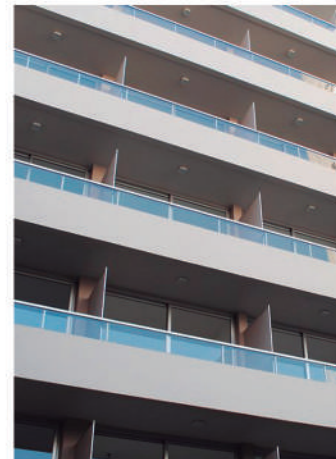
GREN TOWER I  
COLEGIALES - CABA



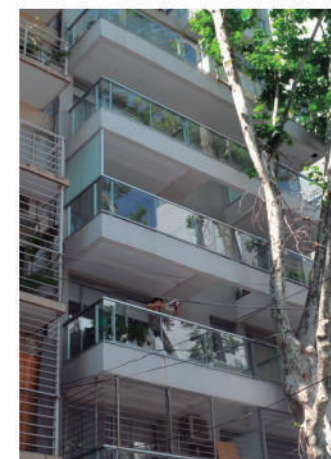
GREEN TOWER POLO  
CAÑITAS - CABA



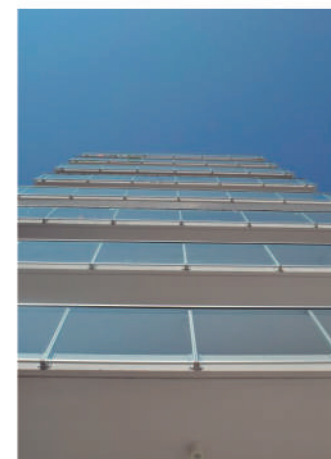
ORO 2100  
PALERMO - CABA



GÜEMES 4474  
PALERMO - CABA



LAVALLEJA 871  
VILLA CRESPO - CABA



JUFRÉ 51  
VILLA CRESPO - CABA

NOTA: Los materiales y especificaciones del plano están sujetos a modificaciones arquitectónicas y otras a la sola discreción del desarrollador, constructor o arquitecto, o que así se requiera por ley. Los planos de planta pueden no ser a escala. Cualquier mueble, electrodoméstico o artículo de decorado representado aquí se muestra únicamente con fines artísticos e ilustrativos y no está incluido en la compra y venta de la residencia. Las dimensiones indicadas se miden a los límites exteriores de la pared exterior y la línea central de las paredes interiores y, de hecho, varían de las dimensiones que se determinarían mediante el uso de la descripción y definición de la "unidad" que se establece en la declaración (que generalmente sólo incluye el espacio aéreo interno entre las paredes perimetrales y excluye los componentes estructurales interiores). Además, las mediciones de habitaciones establecidas en cualquier plano de planta se toman generalmente en los mayores puntos de cada habitación determinada (como si la habitación fuera un rectángulo perfecto), sin tener en cuenta las salidas del corte. En consecuencia, el área de la habitación real será típicamente menor que el producto obtenido multiplicando la longitud por la anchura declarados. Todas las dimensiones son aproximadas y todos los planos y planes de desarrollo están sujetos a cambios. Representaciones orales no pueden considerarse como correctas declaraciones del desarrollador.

# LEPORE

LEPORE CABALLITO I  
V. JUAN B. ALBERDI 705  
O. SAN JOSÉ DE CALASANZ  
BALLITO@LEPORE.COM.AR  
011 4905 5500

LEPORE CABALLITO II  
AV. DIRECTORIO 299  
ESQ. VIEL  
CABALLITOSUR@LEPORE.COM.AR  
011 4905 5510

LEPORE CENTRO  
AV. CORRIENTES 1199  
ESQ. LIBERTAD  
CENTRO@LEPORE.COM.AR  
011 4331 3030

LEPORE PALERMO  
URIARTE 2199  
ESQ. PARAGUAY  
PALERMO@LEPORE.COM.AR  
011 4775 0999

LEPORE SAN CRISTÓBAL  
AV. SAN JUAN 2199  
Y AV. BOEDO  
SANCRISTOBAL@LEPORE.COM.AR  
011 4941 4100

LEPORE VILLA CRESPO  
ARÁOZ 909  
ESQ. JUFRE  
VILLACRESPO@LEPORE.COM.AR  
011 44859 4600

LEPORE VILLA URQUIZA  
PRÓXIMAMENTE  
VILLAUQUIZA@LEPORE.COM.AR

LEPORE PATAGONIA  
AV. ARRAYANES 295  
VILLA LA ANGOSTURA - NEUQUÉN  
PATAGONIA@LEPORE.COM.AR  
02944 495 303