

# LEPORE

QUITO 4330 | CABALLITO, C.A.B.A

# CABALLITO

## GALERÍA FOTOGRÁFICA

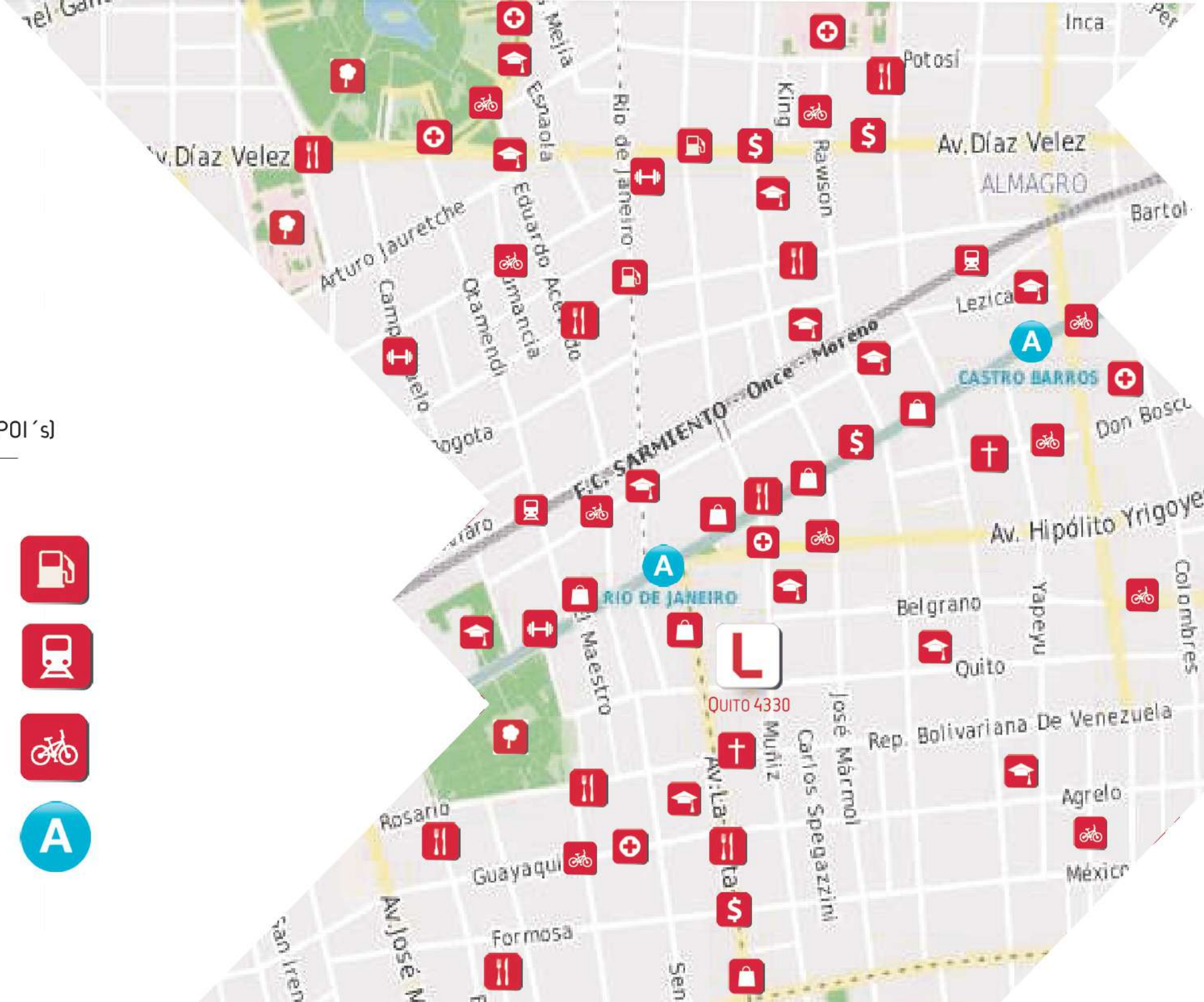
Una de las zonas más buscadas por la demanda.

Ubicado en el centro de la ciudad, actualmente vive un "boom" de crecimiento. Entre sus edificios modernos y sus casonas de estilo inglés, éste barrio alberga una amplia oferta cultural y gastronómica. El barrio se consolida día a día y, como dicen... "Quien vive en Caballito, no lo abandona".



# CABALLITO

PUNTOS DE INTERÉS (POI's)



# CA BA LLI TO

Quito 4330

e/ Av. La Plata y Muñiz.

## PLANTA BAJA

- HALL DE ENTRADA
- COCHERAS
- BAULERAS

## PISO 1° - 12°

- UNIDADES FUNCIONALES DE 1, 1 y 1/2, 2, 3 Y 4 AMBIENTES

## PISO 12°

- SALA DE JUEGOS
- S.U.M
- PARRILLAS
- GIMNASIO

## PISO 13°

- TERRAZAS OPTATIVAS



# Quito 4330

e/ Av. La Plata y Muñiz

Caballito | CABA

## AMENITIES



PARRILLAS



S.U.M y  
SALA DE JUEGOS



GIMNASIO



NOTA: Los materiales y especificaciones del plano están sujetos a modificaciones arquitectónicas y otras a la sola discreción del desarrollador, constructor o arquitecto, o que así se requiera por ley. Los planos de planta pueden no ser a escala. Cualquier mueble, electrodoméstico o artículo de decoración representado aquí se mostrará únicamente con fines artísticos y no necesariamente incluido en la compra y venta de la residencia. Las dimensiones indicadas se miden a los límites exteriores de la pared exterior y la línea central de las paredes interiores y, de hecho, varían de las dimensiones que se determinan mediante el uso de la descripción y definición de la "unidad" que se establece en la declaración que generalmente incluye el plano de planta (es decir, las paredes perimetrales y excluye los componentes estructurales interiores). Además, las mediciones de habitaciones establecidas en cualquier plano de planta se toman generalmente en los mayores puntos de cada habitación determinada, como si la habitación fuera un rectángulo perfecto, al menos en cuanto las secciones del plano de construcción. El área de las habitaciones declaradas es típicamente menor que el producto obtenido multiplicando la longitud por la anchura declarados. Todas las dimensiones son aproximadas y todos los planos y planes de desarrollo están sujetos a cambios. Representaciones orales no pueden considerarse como correctas declaraciones del desarrollador.

# Quito 4330

e/ Av. La Plata y Muñiz.

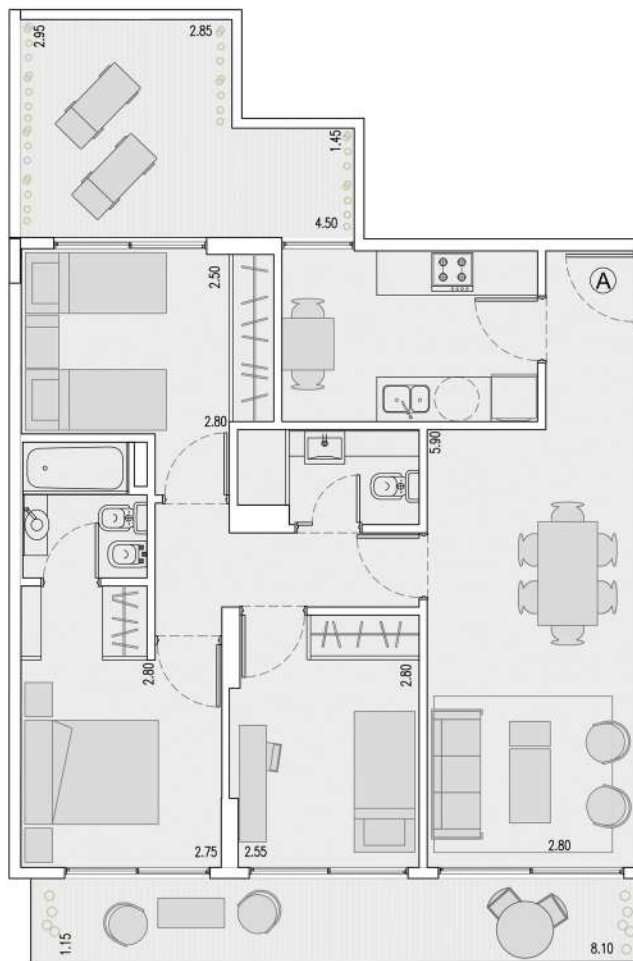
PISO I  
FRENTE

UNIDAD  
A

TIPOLOGÍA  
4 AMBIENTES  
CON BALCÓN Y PATIO

SUP. TOTAL PROPIA  
90.38 M

SUP. CUBIERTA	SUP. SEMICUBIERTA
75.60 M	14.80 M



NOTA: Los materiales y especificaciones del plano están sujetos a modificaciones arquitectónicas y otras a la sola discreción del desarrollador, constructor o arquitecto, o que así se requiera por ley. Los planos de planta pueden no ser a escala. Cualquier mueble, electrodoméstico o artículo de decorado representado aquí se muestra únicamente con fines artísticos e ilustrativos y no está incluido en la compra y venta de la residencia. Las dimensiones indicadas se miden a los límites exteriores de la pared exterior y la línea central de las paredes interiores y, de hecho, varían de las dimensiones que se determinarían mediante el uso de la descripción y definición de la "unidad" que se establece en la declaración (que generalmente sólo incluye el espacio aéreo interno entre las paredes perimetrales y excluye los componentes estructurales interiores). Además, las mediciones de habitaciones establecidas en cualquier plano de planta se toman generalmente en los mayores puntos de cada habitación determinada (como si la habitación fuera un rectángulo perfecto), sin tener en cuenta las salidas del corte. En consecuencia, el área de la habitación real será típicamente menor que el producto obtenido multiplicando la longitud por la anchura declarados. Todas las dimensiones son aproximadas y todos los planos y planes de desarrollo están sujetos a cambios. Representaciones orales no pueden considerarse como correctas declaraciones del desarrollador.

# Quito 4330

e/ Av. La Plata y Muñiz.

PISO 1 - 9

FRENTE

UNIDAD

B

TIPOLOGÍA

AMBIENTE DIVISIBLE

CON BALCÓN

SUP. TOTAL PROPIA

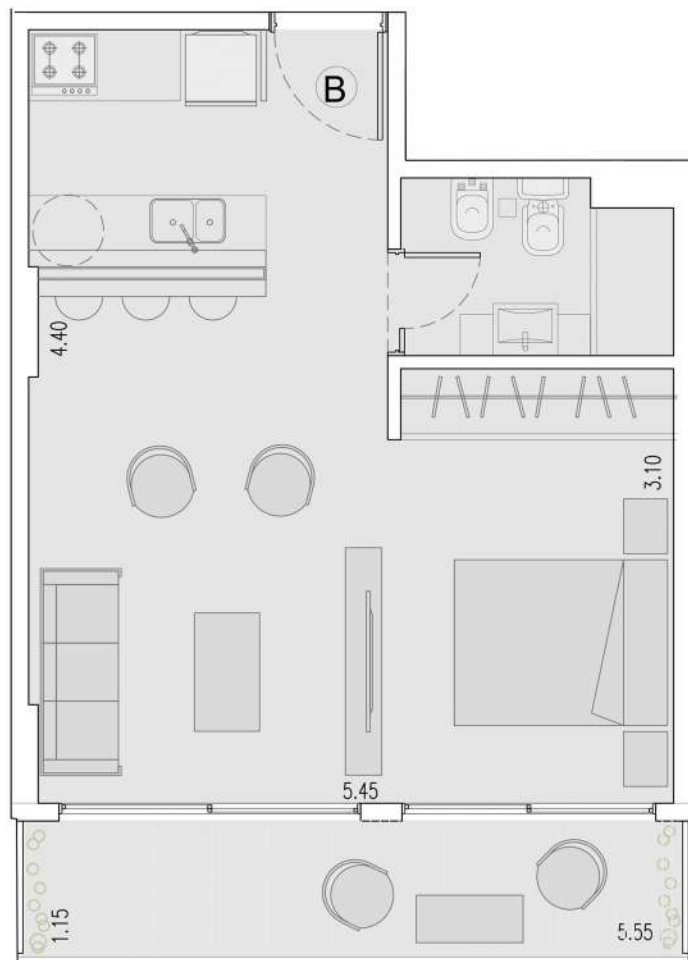
43.12M

SUP. CUBIERTA

36.70 M

SUP. SEMICUBIERTA

6.40 M



NOTA: Los materiales y especificaciones del plano están sujetos a modificaciones arquitectónicas y otras a la sola discreción del desarrollador, constructor o arquitecto, o que así se requiera por ley. Los planos de planta pueden no ser a escala. Cualquier mueble, electrodoméstico o artículo de decorado representado aquí se muestra únicamente con fines artísticos e ilustrativos y no está incluido en la compra y venta de la residencia. Las dimensiones indicadas se miden a los límites exteriores de la pared exterior y la línea central de las paredes interiores y, de hecho, varían de las dimensiones que se determinarían mediante el uso de la descripción y definición de la "unidad" que se establece en la declaración (que generalmente sólo incluye el espacio aéreo interno entre las paredes perimetrales y excluye los componentes estructurales interiores). Además, las mediciones de habitaciones establecidas en cualquier plano de planta se toman generalmente en los mayores puntos de cada habitación determinada (como si la habitación fuera un rectángulo perfecto), sin tener en cuenta las salidas del corte. En consecuencia, el área de la habitación real será típicamente menor que el producto obtenido multiplicando la longitud por la anchura declarados. Todas las dimensiones son aproximadas y todos los planos y planes de desarrollo están sujetos a cambios. Representaciones orales no pueden considerarse como correctas declaraciones del desarrollador.

# Quito 4330

e/ Av. La Plata y Muñiz.

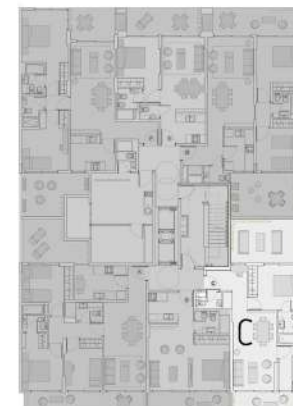
PISO I  
FRENTE

UNIDAD  
C

TIPOLOGÍA  
2 AMBIENTES  
CON BALCÓN Y PATIO

SUP. TOTAL PROPIA  
68.80 M

SUP. CUBIERTA    SUP. SEMICUBIERTA  
50.10 M    18.70 M



NOTA: Los materiales y especificaciones del plano están sujetos a modificaciones arquitectónicas y otras a la sola discreción del desarrollador, constructor o arquitecto, o que así se requiera por ley. Los planos de planta pueden no ser a escala. Cualquier mueble, electrodoméstico o artículo de decorado representado aquí se muestra únicamente con fines artísticos e ilustrativos y no está incluido en la compra y venta de la residencia. Las dimensiones indicadas se miden a los límites exteriores de la pared exterior y la línea central de las paredes interiores y, de hecho, varían de las dimensiones que se determinarían mediante el uso de la descripción y definición de la "unidad" que se establece en la declaración (que generalmente sólo incluye el espacio aéreo interno entre las paredes perimetrales y excluye los componentes estructurales interiores). Además, las mediciones de habitaciones establecidas en cualquier plano de planta se toman generalmente en los mayores puntos de cada habitación determinada (como si la habitación fuera un rectángulo perfecto), sin tener en cuenta las salidas del corte. En consecuencia, el área de la habitación real será típicamente menor que el producto obtenido multiplicando la longitud por la anchura declarados. Todas las dimensiones son aproximadas y todos los planos y planes de desarrollo están sujetos a cambios. Representaciones orales no pueden considerarse como correctas declaraciones del desarrollador.

# Quito 4330

e/ Av. La Plata y Muñiz.

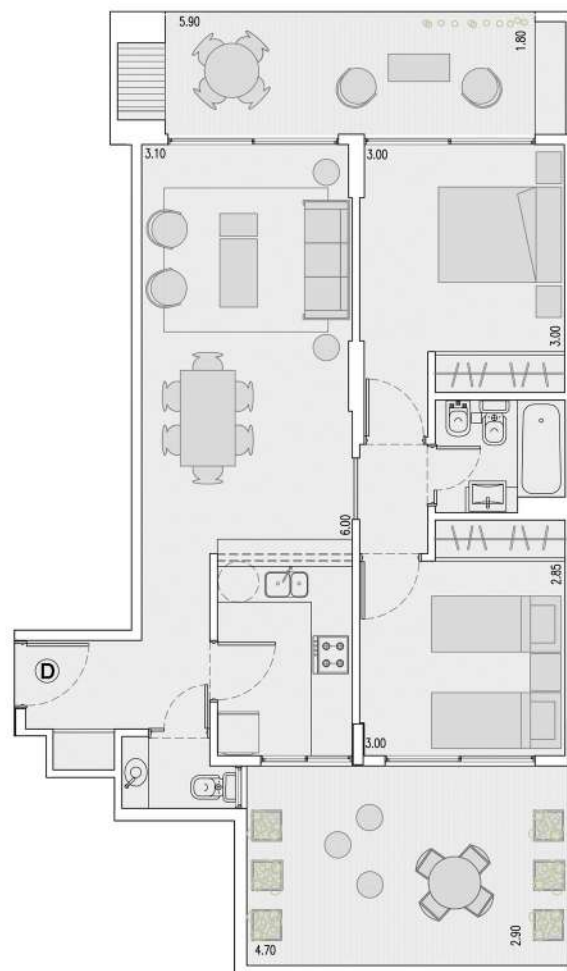
PISO I  
CONTRAFRENTE

UNIDAD  
D

TIPOLOGÍA  
3 AMBIENTES  
CON PATIO, BalcÓN Y TERRAZA

SUP. TOTAL PROPIA  
88.10 M

SUP. CUBIERTA    SUP. SEMICUBIERTA  
63.60 M    24.50 M



NOTA: Los materiales y especificaciones del plano están sujetos a modificaciones arquitectónicas y otras a la sola discreción del desarrollador, constructor o arquitecto, o que así se requiera por ley. Los planos de planta pueden no ser a escala. Cualquier mueble, electrodoméstico o artículo de decorado representado aquí se muestra únicamente con fines artísticos e ilustrativos y no está incluido en la compra y venta de la residencia. Las dimensiones indicadas se miden a los límites exteriores de la pared exterior y la línea central de las paredes interiores y, de hecho, varían de las dimensiones que se determinarían mediante el uso de la descripción y definición de la "unidad" que se establece en la declaración (que generalmente sólo incluye el espacio aéreo interno entre las paredes perimetrales y excluye los componentes estructurales interiores). Además, las mediciones de habitaciones establecidas en cualquier plano de planta se toman generalmente en los mayores puntos de cada habitación determinada (como si la habitación fuera un rectángulo perfecto), sin tener en cuenta las salidas del corte. En consecuencia, el área de la habitación real será típicamente menor que el producto obtenido multiplicando la longitud por la anchura declarados. Todas las dimensiones son aproximadas y todos los planos y planes de desarrollo están sujetos a cambios. Representaciones orales no pueden considerarse como correctas declaraciones del desarrollador.

# Quito 4330

e/ Av. La Plata y Muñiz.

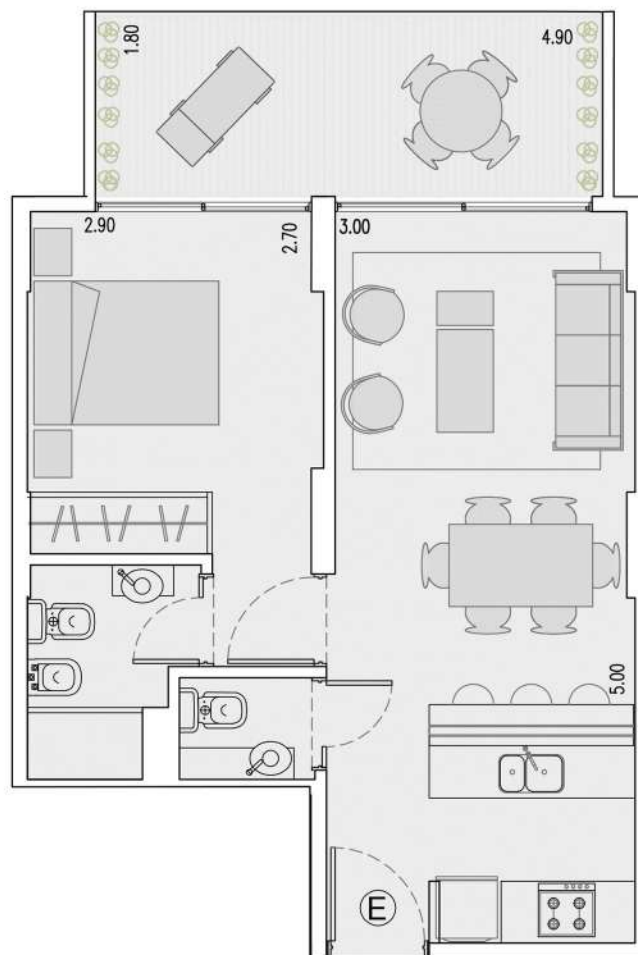
PISO I - II  
CONTRAFRENTE

UNIDAD  
E

TIPOLOGÍA  
2 AMBIENTES  
CON BALCÓN

SUP. TOTAL PROPIA  
52.50 M

SUP. CUBIERTA	SUP. SEMICUBIERTA
41.80 M	10.70 M



NOTA: Los materiales y especificaciones del plano están sujetos a modificaciones arquitectónicas y otras a la sola discreción del desarrollador, constructor o arquitecto, o que así se requiera por ley. Los planos de planta pueden no ser a escala. Cualquier mueble, electrodoméstico o artículo de decorado representado aquí se muestra únicamente con fines artísticos e ilustrativos y no está incluido en la compra y venta de la residencia. Las dimensiones indicadas se miden a los límites exteriores de la pared exterior y la línea central de las paredes interiores y, de hecho, varían de las dimensiones que se determinarían mediante el uso de la descripción y definición de la "unidad" que se establece en la declaración (que generalmente sólo incluye el espacio aéreo interno entre las paredes perimetrales y excluye los componentes estructurales interiores). Además, las mediciones de habitaciones establecidas en cualquier plano de planta se toman generalmente en los mayores puntos de cada habitación determinada (como si la habitación fuera un rectángulo perfecto), sin tener en cuenta las salidas del corte. En consecuencia, el área de la habitación real será típicamente menor que el producto obtenido multiplicando la longitud por la anchura declarados. Todas las dimensiones son aproximadas y todos los planos y planes de desarrollo están sujetos a cambios. Representaciones orales no pueden considerarse como correctas declaraciones del desarrollador.

# Quito 4330

e/ Av. La Plata y Muñiz.

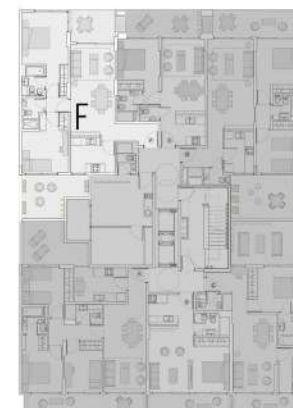
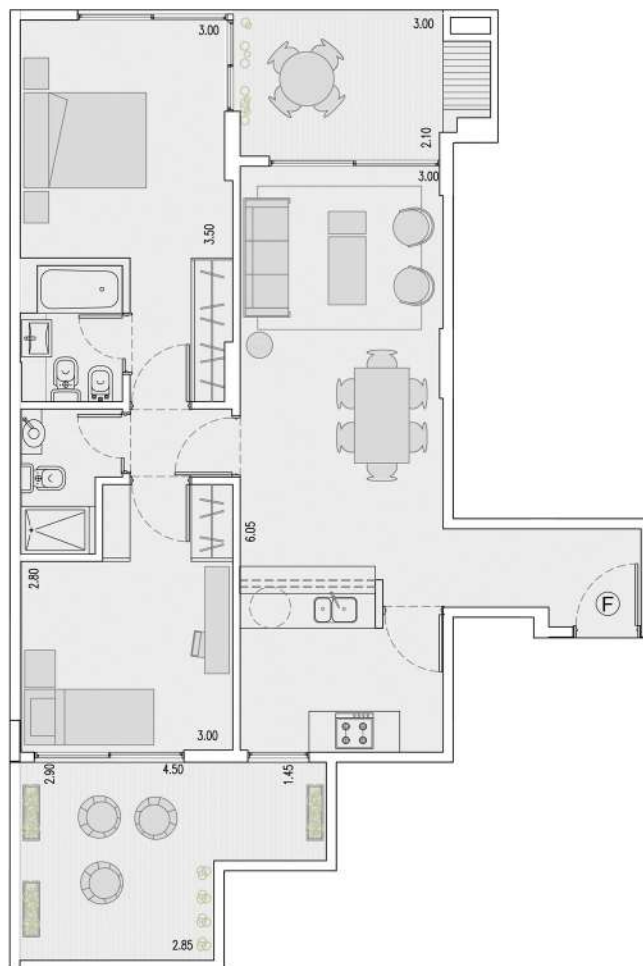
PISO I  
CONTRAFRENTE

UNIDAD  
F

TIPOLOGÍA  
3 AMBIENTES  
CON BALCÓN, PARRILLA Y PATIO

SUP. TOTAL PROPIA  
88.70 M

SUP. CUBIERTA      SUP. SEMICUBIERTA  
71.90 M            16.80 M



NOTA: Los materiales y especificaciones del plano están sujetos a modificaciones arquitectónicas y otras a la sola discreción del desarrollador, constructor o arquitecto, o que así se requiera por ley. Los planos de planta pueden no ser a escala. Cualquier mueble, electrodoméstico o artículo de decorado representado aquí se muestra únicamente con fines artísticos e ilustrativos y no está incluido en la compra y venta de la residencia. Las dimensiones indicadas se miden a los límites exteriores de la pared exterior y la línea central de las paredes interiores y, de hecho, varían de las dimensiones que se determinarían mediante el uso de la descripción y definición de la "unidad" que se establece en la declaración (que generalmente sólo incluye el espacio aéreo interno entre las paredes perimetrales y excluye los componentes estructurales interiores). Además, las mediciones de habitaciones establecidas en cualquier plano de planta se toman generalmente en los mayores puntos de cada habitación determinada (como si la habitación fuera un rectángulo perfecto), sin tener en cuenta las salidas del corte. En consecuencia, el área de la habitación real será típicamente menor que el producto obtenido multiplicando la longitud por la anchura declarados. Todas las dimensiones son aproximadas y todos los planos y planes de desarrollo están sujetos a cambios. Representaciones orales no pueden considerarse como correctas declaraciones del desarrollador.

# Quito 4330

el Av. La Plata y Muñiz.

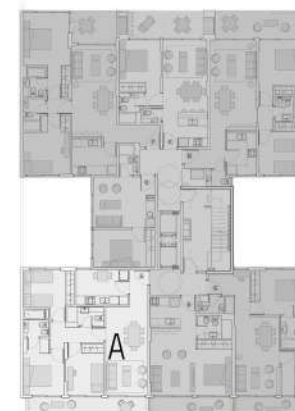
PISO 2 - 9  
FRENTE

UNIDAD  
A

TIPOLOGÍA  
4 AMBIENTES  
CON BALCÓN

SUP. TOTAL PROPIA  
85.00 M

SUP. CUBIERTA	SUP. SEMICUBIERTA
75.60 M	9.40 M



NOTA: Los materiales y especificaciones del plano están sujetos a modificaciones arquitectónicas y otras a la sola discreción del desarrollador, constructor o arquitecto, o que así se requiera por ley. Los planos de planta pueden no ser a escala. Cualquier mueble, electrodoméstico o artículo de decorado representado aquí se muestra únicamente con fines artísticos e ilustrativos y no está incluido en la compra y venta de la residencia. Las dimensiones indicadas se miden a los límites exteriores de la pared exterior y la línea central de las paredes interiores y, de hecho, varían de las dimensiones que se determinarían mediante el uso de la descripción y definición de la "unidad" que se establece en la declaración (que generalmente sólo incluye el espacio aéreo interno entre las paredes perimetrales y excluye los componentes estructurales interiores). Además, las mediciones de habitaciones establecidas en cualquier plano de planta se toman generalmente en los mayores puntos de cada habitación determinada (como si la habitación fuera un rectángulo perfecto), sin tener en cuenta las salidas del corte. En consecuencia, el área de la habitación real será típicamente menor que el producto obtenido multiplicando la longitud por la anchura declarados. Todas las dimensiones son aproximadas y todos los planos y planes de desarrollo están sujetos a cambios. Representaciones orales no pueden considerarse como correctas declaraciones del desarrollador.

# Quito 4330

en Av. La Plata y Muñiz.

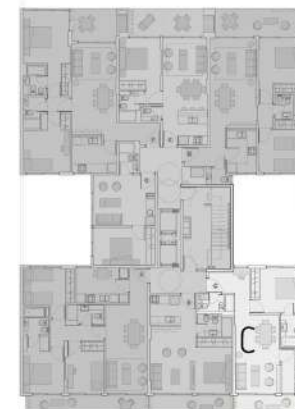
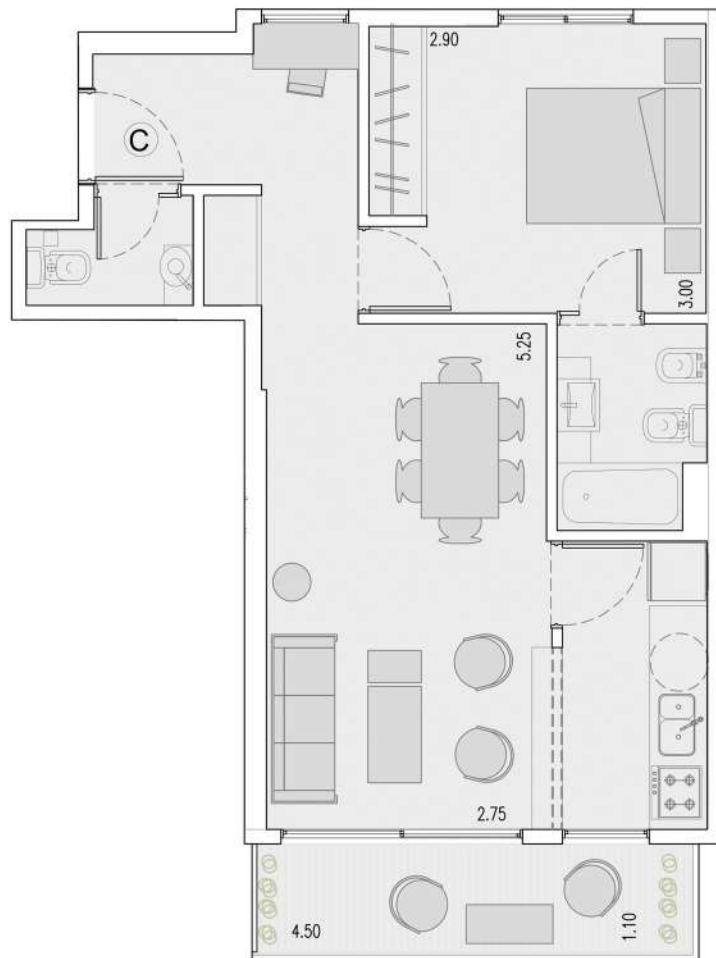
PISO 2 - 9  
FRENTE

UNIDAD  
C

TIPOLOGÍA  
2 AMBIENTES  
CON BALCÓN

SUP. TOTAL PROPIA  
55.30 M

SUP. CUBIERTA	SUP. SEMICUBIERTA
50.10 M	5.20 M



NOTA: Los materiales y especificaciones del plano están sujetos a modificaciones arquitectónicas y otras a la sola discreción del desarrollador, constructor o arquitecto, o que así se requiera por ley. Los planos de planta pueden no ser a escala. Cualquier mueble, electrodoméstico o artículo de decorado representado aquí se muestra únicamente con fines artísticos e ilustrativos y no está incluido en la compra y venta de la residencia. Las dimensiones indicadas se miden a los límites exteriores de la pared exterior y la línea central de las paredes interiores y, de hecho, varían de las dimensiones que se determinarían mediante el uso de la descripción y definición de la "unidad" que se establece en la declaración (que generalmente sólo incluye el espacio aéreo interno entre las paredes perimetrales y excluye los componentes estructurales interiores). Además, las mediciones de habitaciones establecidas en cualquier plano de planta se toman generalmente en los mayores puntos de cada habitación determinada (como si la habitación fuera un rectángulo perfecto), sin tener en cuenta las salidas del corte. En consecuencia, el área de la habitación real será típicamente menor que el producto obtenido multiplicando la longitud por la anchura declarados. Todas las dimensiones son aproximadas y todos los planos y planes de desarrollo están sujetos a cambios. Representaciones orales no pueden considerarse como correctas declaraciones del desarrollador.

# Quito 4330

e/ Av. La Plata y Muñiz.

PISO 2 - 4  
CONTRAFRENTE

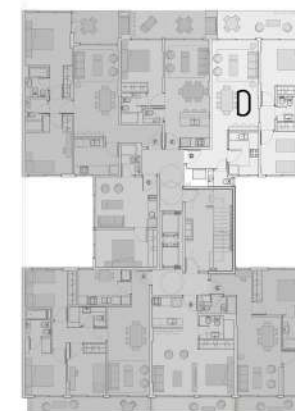
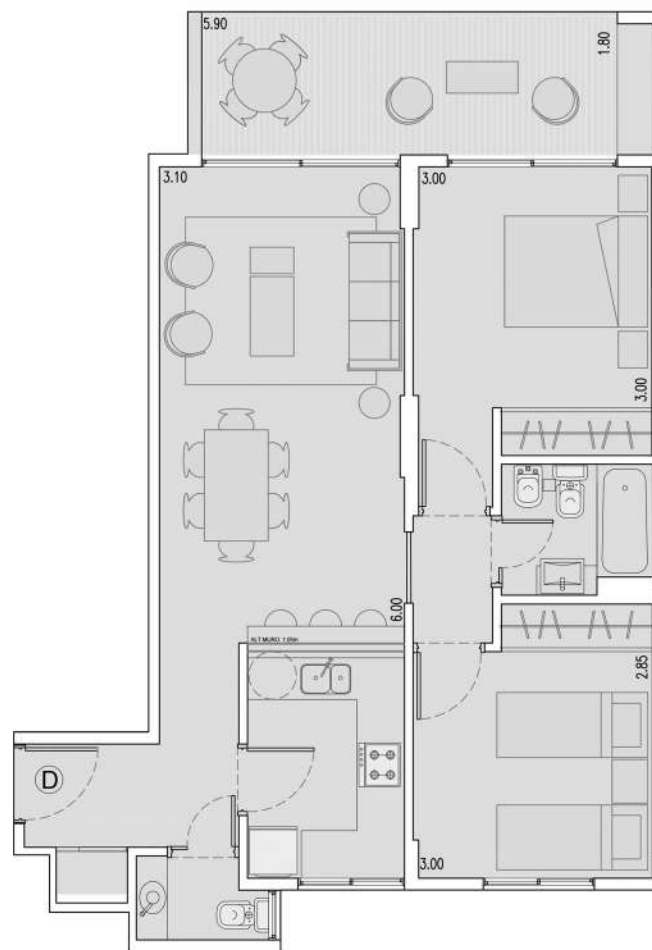
UNIDAD

D

TIPOLOGÍA  
3 AMBIENTES  
CON BALCÓN

SUP. TOTAL PROPIA  
74.60 M

SUP. CUBIERTA    SUP. SEMICUBIERTA  
63.60 M    11.00 M



NOTA: Los materiales y especificaciones del plano están sujetos a modificaciones arquitectónicas y otras a la sola discreción del desarrollador, constructor o arquitecto, o que así se requiera por ley. Los planos de planta pueden no ser a escala. Cualquier mueble, electrodoméstico o artículo de decorado representado aquí se muestra únicamente con fines artísticos e ilustrativos y no está incluido en la compra y venta de la residencia. Las dimensiones indicadas se miden a los límites exteriores de la pared exterior y la línea central de las paredes interiores y, de hecho, varían de las dimensiones que se determinarían mediante el uso de la descripción y definición de la "unidad" que se establece en la declaración (que generalmente sólo incluye el espacio aéreo interno entre las paredes perimetrales y excluye los componentes estructurales interiores). Además, las mediciones de habitaciones establecidas en cualquier plano de planta se toman generalmente en los mayores puntos de cada habitación determinada (como si la habitación fuera un rectángulo perfecto), sin tener en cuenta las salidas del corte. En consecuencia, el área de la habitación real será típicamente menor que el producto obtenido multiplicando la longitud por la anchura declarados. Todas las dimensiones son aproximadas y todos los planos y planes de desarrollo están sujetos a cambios. Representaciones orales no pueden considerarse como correctas declaraciones del desarrollador.

# Quito 4330

el Av. La Plata y Muñiz.

PISO 2 - II  
CONTRAFRENTE

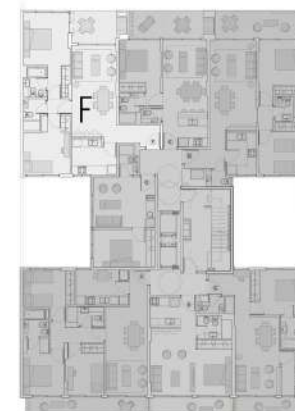
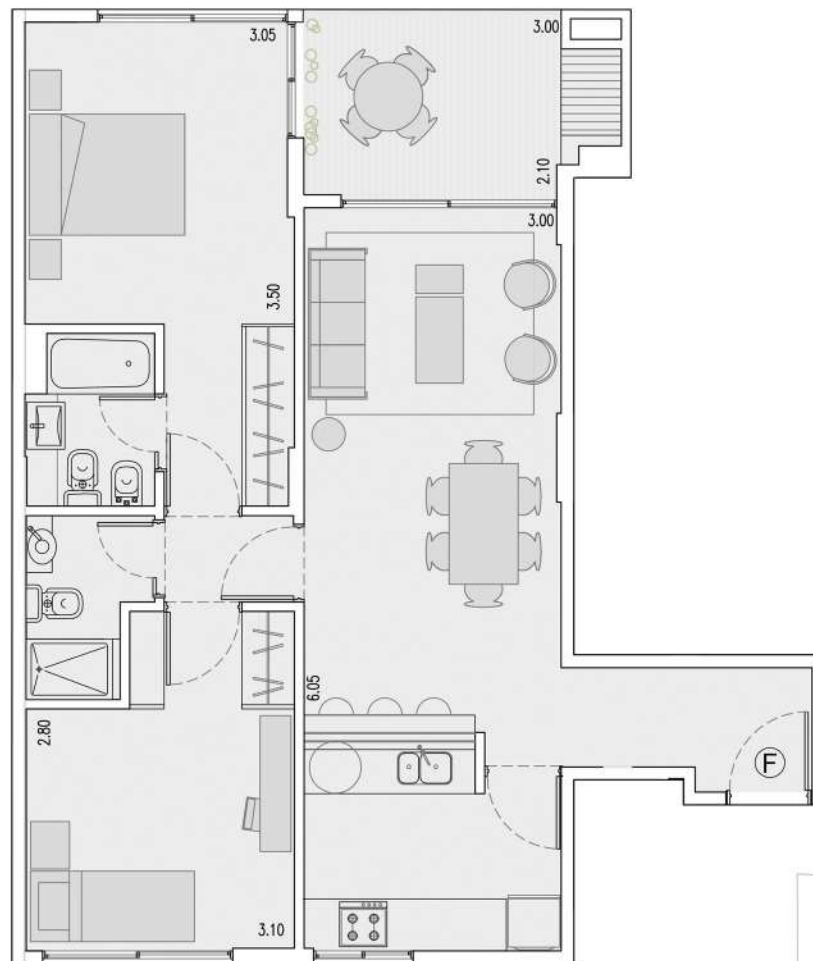
UNIDAD

F

TIPOLOGÍA  
3 AMBIENTES  
CON BALCÓN Y PARRILLA

SUP. TOTAL PROPIA  
77.70 M

SUP. CUBIERTA    SUP. SEMICUBIERTA  
71.90 M    5.80 M



NOTA: Los materiales y especificaciones del plano están sujetos a modificaciones arquitectónicas y otras a la sola discreción del desarrollador, constructor o arquitecto, o que así se requiera por ley. Los planos de planta pueden no ser a escala. Cualquier mueble, electrodoméstico o artículo de decorado representado aquí se muestra únicamente con fines artísticos e ilustrativos y no está incluido en la compra y venta de la residencia. Las dimensiones indicadas se miden a los límites exteriores de la pared exterior y la línea central de las paredes interiores y, de hecho, varían de las dimensiones que se determinarían mediante el uso de la descripción y definición de la "unidad" que se establece en la declaración (que generalmente sólo incluye el espacio aéreo interno entre las paredes perimetrales y excluye los componentes estructurales interiores). Además, las mediciones de habitaciones establecidas en cualquier plano de planta se toman generalmente en los mayores puntos de cada habitación determinada (como si la habitación fuera un rectángulo perfecto), sin tener en cuenta las salidas del corte. En consecuencia, el área de la habitación real será típicamente menor que el producto obtenido multiplicando la longitud por la anchura declarados. Todas las dimensiones son aproximadas y todos los planos y planes de desarrollo están sujetos a cambios. Representaciones orales no pueden considerarse como correctas declaraciones del desarrollador.

# Quito 4330

e/ Av. La Plata y Muñiz.

PISO 5 - II  
CONTRAFRENTE

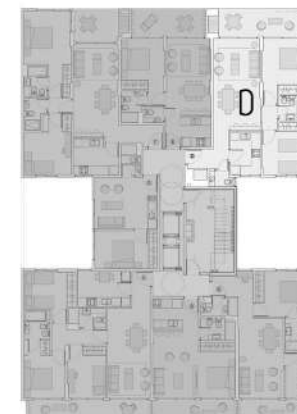
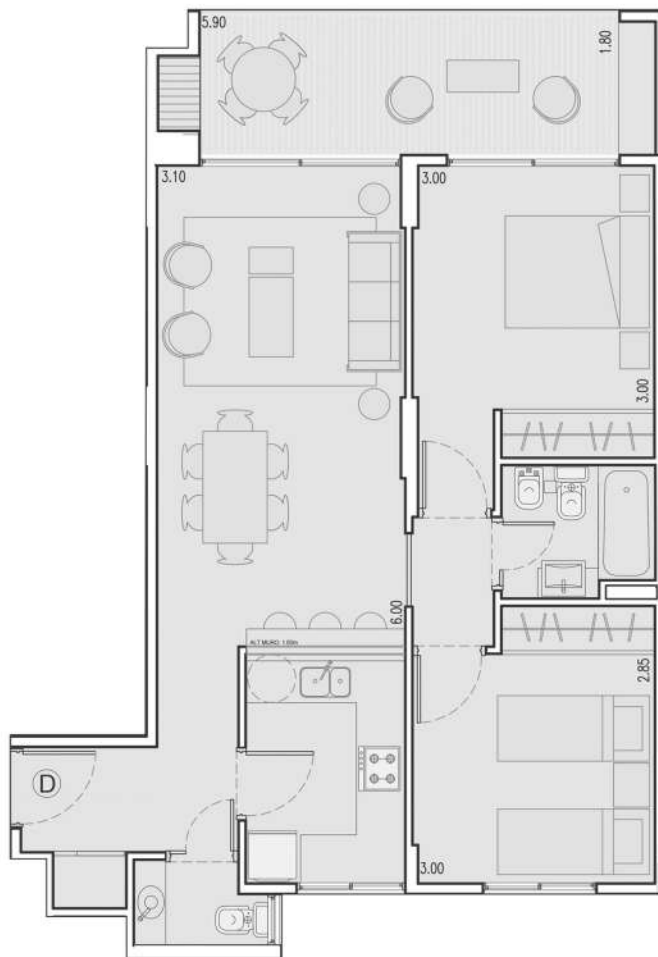
UNIDAD

D

TIPOLOGÍA  
3 AMBIENTES  
CON BALCÓN Y PARRILLA

SUP. TOTAL PROPIA  
74.60 M

SUP. CUBIERTA	SUP. SEMICUBIERTA
63.60 M	11.00 M



NOTA: Los materiales y especificaciones del plano están sujetos a modificaciones arquitectónicas y otras a la sola discreción del desarrollador, constructor o arquitecto, o que así se requiera por ley. Los planos de planta pueden no ser a escala. Cualquier mueble, electrodoméstico o artículo de decorado representado aquí se muestra únicamente con fines artísticos e ilustrativos y no está incluido en la compra y venta de la residencia. Las dimensiones indicadas se miden a los límites exteriores de la pared exterior y la línea central de las paredes interiores y, de hecho, varían de las dimensiones que se determinarían mediante el uso de la descripción y definición de la "unidad" que se establece en la declaración (que generalmente sólo incluye el espacio aéreo interno entre las paredes perimetrales y excluye los componentes estructurales interiores). Además, las mediciones de habitaciones establecidas en cualquier plano de planta se toman generalmente en los mayores puntos de cada habitación determinada (como si la habitación fuera un rectángulo perfecto), sin tener en cuenta las salidas del corte. En consecuencia, el área de la habitación real será típicamente menor que el producto obtenido multiplicando la longitud por la anchura declarados. Todas las dimensiones son aproximadas y todos los planos y planes de desarrollo están sujetos a cambios. Representaciones orales no pueden considerarse como correctas declaraciones del desarrollador.

# Quito 4330

e/ Av. La Plata y Muñiz.

PISO 2 - 10

LATERAL

UNIDAD

G

TIPOLOGÍA

ESTUDIO

SUP. TOTAL PROPIA

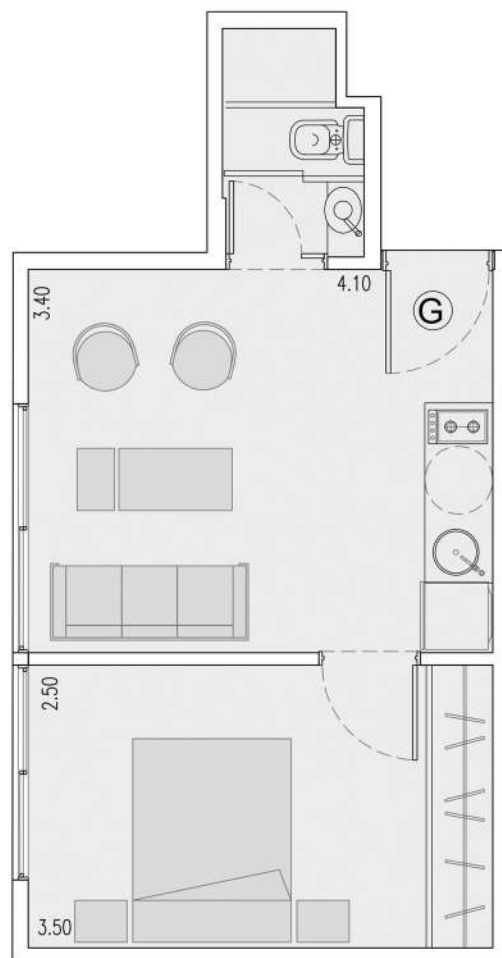
31.70 M

SUP. CUBIERTA

31.70 M

SUP. SEMICUBIERTA

00.00 M



NOTA: Los materiales y especificaciones del plano están sujetos a modificaciones arquitectónicas y otras a la sola discreción del desarrollador, constructor o arquitecto, o que así se requiera por ley. Los planos de planta pueden no ser a escala. Cualquier mueble, electrodoméstico o artículo de decorado representado aquí se muestra únicamente con fines artísticos e ilustrativos y no está incluido en la compra y venta de la residencia. Las dimensiones indicadas se miden a los límites exteriores de la pared exterior y la línea central de las paredes interiores y, de hecho, varían de las dimensiones que se determinarían mediante el uso de la descripción y definición de la "unidad" que se establece en la declaración (que generalmente sólo incluye el espacio aéreo interno entre las paredes perimetrales y excluye los componentes estructurales interiores). Además, las mediciones de habitaciones establecidas en cualquier plano de planta se toman generalmente en los mayores puntos de cada habitación determinada (como si la habitación fuera un rectángulo perfecto), sin tener en cuenta las salidas del corte. En consecuencia, el área de la habitación real será típicamente menor que el producto obtenido multiplicando la longitud por la anchura declarados. Todas las dimensiones son aproximadas y todos los planos y planes de desarrollo están sujetos a cambios. Representaciones orales no pueden considerarse como correctas declaraciones del desarrollador.

# Quito 4330

e/ Av. La Plata y Muñiz.

PISO 10

FRENTE

UNIDAD

A

TIPOLOGÍA

MONOAMBIENTE

CON BALCÓN

SUP. TOTAL PROPIA

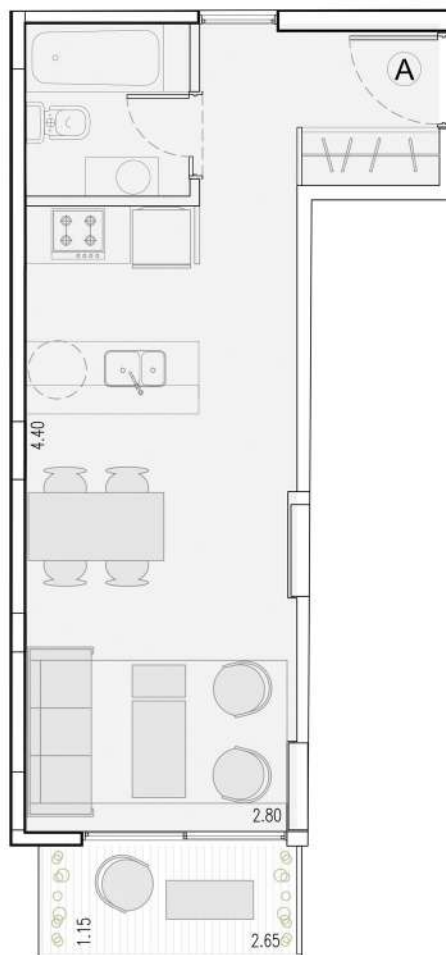
33.40 M

SUP. CUBIERTA

30.30 M

SUP. SEMICUBIERTA

3.10 M



NOTA: Los materiales y especificaciones del plano están sujetos a modificaciones arquitectónicas y otras a la sola discreción del desarrollador, constructor o arquitecto, o que así se requiera por ley. Los planos de planta pueden no ser a escala. Cualquier mueble, electrodoméstico o artículo de decorado representado aquí se muestra únicamente con fines artísticos e ilustrativos y no está incluido en la compra y venta de la residencia. Las dimensiones indicadas se miden a los límites exteriores de la pared exterior y la línea central de las paredes interiores y, de hecho, varían de las dimensiones que se determinarían mediante el uso de la descripción y definición de la "unidad" que se establece en la declaración (que generalmente sólo incluye el espacio aéreo interno entre las paredes perimetrales y excluye los componentes estructurales interiores). Además, las mediciones de habitaciones establecidas en cualquier plano de planta se toman generalmente en los mayores puntos de cada habitación determinada (como si la habitación fuera un rectángulo perfecto), sin tener en cuenta las salidas del corte. En consecuencia, el área de la habitación real será típicamente menor que el producto obtenido multiplicando la longitud por la anchura declarados. Todas las dimensiones son aproximadas y todos los planos y planes de desarrollo están sujetos a cambios. Representaciones orales no pueden considerarse como correctas declaraciones del desarrollador.

# Quito 4330

e/ Av. La Plata y Muñiz.

PISO 10

FRENTE

UNIDAD

B

TIPOLOGÍA

ESTUDIO

CON BALCÓN

SUP. TOTAL PROPIA

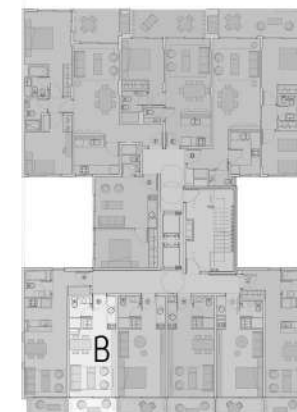
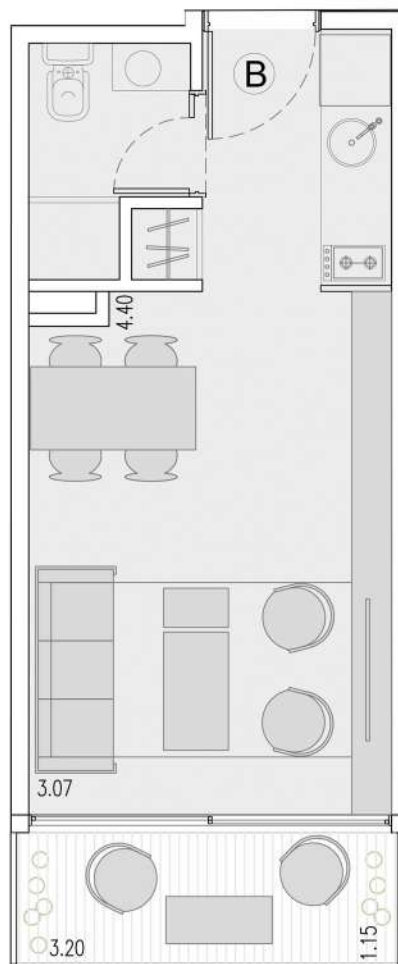
27.70 M

SUP. CUBIERTA

23.90 M

SUP. SEMICUBIERTA

3.80 M



NOTA: Los materiales y especificaciones del plano están sujetos a modificaciones arquitectónicas y otras a la sola discreción del desarrollador, constructor o arquitecto, o que así se requiera por ley. Los planos de planta pueden no ser a escala. Cualquier mueble, electrodoméstico o artículo de decorado representado aquí se muestra únicamente con fines artísticos e ilustrativos y no está incluido en la compra y venta de la residencia. Las dimensiones indicadas se miden a los límites exteriores de la pared exterior y la línea central de las paredes interiores y, de hecho, varían de las dimensiones que se determinarían mediante el uso de la descripción y definición de la "unidad" que se establece en la declaración (que generalmente sólo incluye el espacio aéreo interno entre las paredes perimetrales y excluye los componentes estructurales interiores). Además, las mediciones de habitaciones establecidas en cualquier plano de planta se toman generalmente en los mayores puntos de cada habitación determinada (como si la habitación fuera un rectángulo perfecto), sin tener en cuenta las salidas del corte. En consecuencia, el área de la habitación real será típicamente menor que el producto obtenido multiplicando la longitud por la anchura declarados. Todas las dimensiones son aproximadas y todos los planos y planes de desarrollo están sujetos a cambios. Representaciones orales no pueden considerarse como correctas declaraciones del desarrollador.

# Quito 4330

e/ Av. La Plata y Muñiz.

PISO 10

FRENTE

UNIDAD

C

TIPOLOGÍA

ESTUDIO

CON BALCÓN

SUP. TOTAL PROPIA

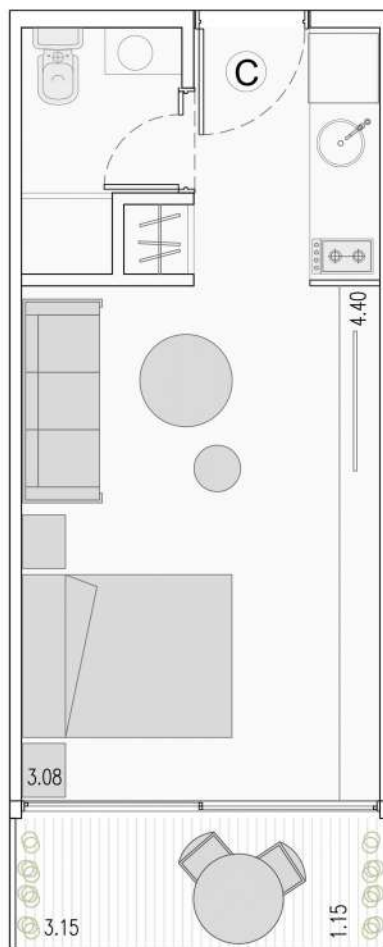
27.70 M

SUP. CUBIERTA

23.90 M

SUP. SEMICUBIERTA

3.80 M



NOTA: Los materiales y especificaciones del plano están sujetos a modificaciones arquitectónicas y otras a la sola discreción del desarrollador, constructor o arquitecto, o que así se requiera por ley. Los planos de planta pueden no ser a escala. Cualquier mueble, electrodoméstico o artículo de decorado representado aquí se muestra únicamente con fines artísticos e ilustrativos y no está incluido en la compra y venta de la residencia. Las dimensiones indicadas se miden a los límites exteriores de la pared exterior y la línea central de las paredes interiores y, de hecho, varían de las dimensiones que se determinarían mediante el uso de la descripción y definición de la "unidad" que se establece en la declaración (que generalmente sólo incluye el espacio aéreo interno entre las paredes perimetrales y excluye los componentes estructurales interiores). Además, las mediciones de habitaciones establecidas en cualquier plano de planta se toman generalmente en los mayores puntos de cada habitación determinada (como si la habitación fuera un rectángulo perfecto), sin tener en cuenta las salidas del corte. En consecuencia, el área de la habitación real será típicamente menor que el producto obtenido multiplicando la longitud por la anchura declarados. Todas las dimensiones son aproximadas y todos los planos y planes de desarrollo están sujetos a cambios. Representaciones orales no pueden considerarse como correctas declaraciones del desarrollador.

# Quito 4330

e/ Av. La Plata y Muñiz.

PISO 10

FRENTE

UNIDAD

H

TIPOLOGÍA

ESTUDIO

CON BALCÓN

SUP. TOTAL PROPIA

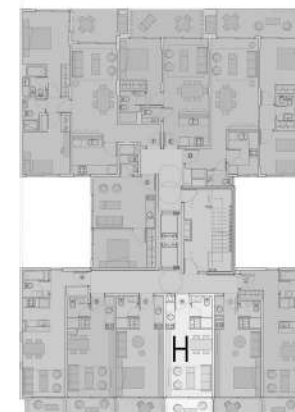
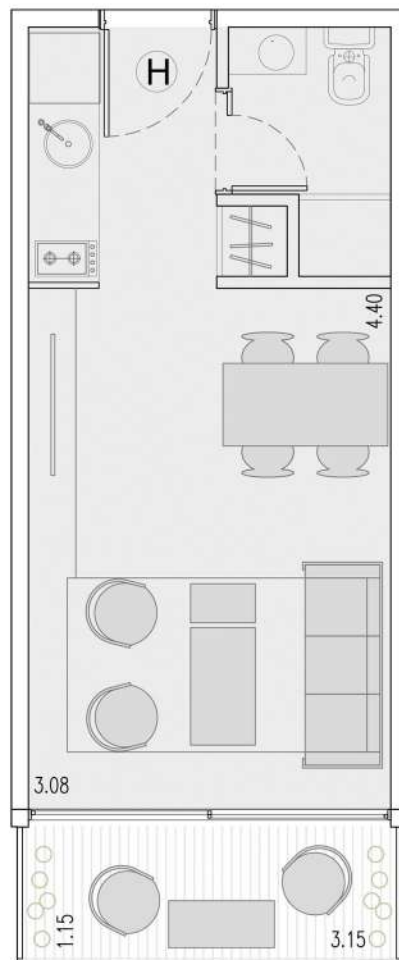
27.70 M

SUP. CUBIERTA

23.90 M

SUP. SEMICUBIERTA

3.80 M



NOTA: Los materiales y especificaciones del plano están sujetos a modificaciones arquitectónicas y otras a la sola discreción del desarrollador, constructor o arquitecto, o que así se requiera por ley. Los planos de planta pueden no ser a escala. Cualquier mueble, electrodoméstico o artículo de decorado representado aquí se muestra únicamente con fines artísticos e ilustrativos y no está incluido en la compra y venta de la residencia. Las dimensiones indicadas se miden a los límites exteriores de la pared exterior y la línea central de las paredes interiores y, de hecho, varían de las dimensiones que se determinarían mediante el uso de la descripción y definición de la "unidad" que se establece en la declaración (que generalmente sólo incluye el espacio aéreo interno entre las paredes perimetrales y excluye los componentes estructurales interiores). Además, las mediciones de habitaciones establecidas en cualquier plano de planta se toman generalmente en los mayores puntos de cada habitación determinada (como si la habitación fuera un rectángulo perfecto), sin tener en cuenta las salidas del corte. En consecuencia, el área de la habitación real será típicamente menor que el producto obtenido multiplicando la longitud por la anchura declarados. Todas las dimensiones son aproximadas y todos los planos y planes de desarrollo están sujetos a cambios. Representaciones orales no pueden considerarse como correctas declaraciones del desarrollador.

# Quito 4330

e/ Av. La Plata y Muñiz.

PISO 10

FRENTE

UNIDAD

I

TIPOLOGÍA

ESTUDIO

CON BALCÓN

SUP. TOTAL PROPIA

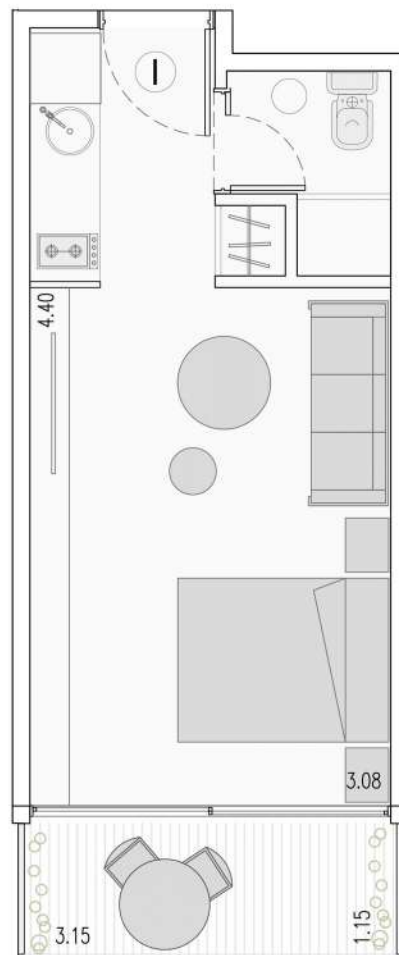
27.70 M

SUP. CUBIERTA

23.90 M

SUP. SEMICUBIERTA

3.80 M



NOTA: Los materiales y especificaciones del plano están sujetos a modificaciones arquitectónicas y otras a la sola discreción del desarrollador, constructor o arquitecto, o que así se requiera por ley. Los planos de planta pueden no ser a escala. Cualquier mueble, electrodoméstico o artículo de decorado representado aquí se muestra únicamente con fines artísticos e ilustrativos y no está incluido en la compra y venta de la residencia. Las dimensiones indicadas se miden a los límites exteriores de la pared exterior y la línea central de las paredes interiores y, de hecho, varían de las dimensiones que se determinarían mediante el uso de la descripción y definición de la "unidad" que se establece en la declaración (que generalmente sólo incluye el espacio aéreo interno entre las paredes perimetrales y excluye los componentes estructurales interiores). Además, las mediciones de habitaciones establecidas en cualquier plano de planta se toman generalmente en los mayores puntos de cada habitación determinada (como si la habitación fuera un rectángulo perfecto), sin tener en cuenta las salidas del corte. En consecuencia, el área de la habitación real será típicamente menor que el producto obtenido multiplicando la longitud por la anchura declarados. Todas las dimensiones son aproximadas y todos los planos y planes de desarrollo están sujetos a cambios. Representaciones orales no pueden considerarse como correctas declaraciones del desarrollador.

# Quito 4330

e/ Av. La Plata y Muñiz.

PISO 10

FRENTE

UNIDAD

J

TIPOLOGÍA

MONOAMBIENTE

CON BALCÓN

SUP. TOTAL PROPIA

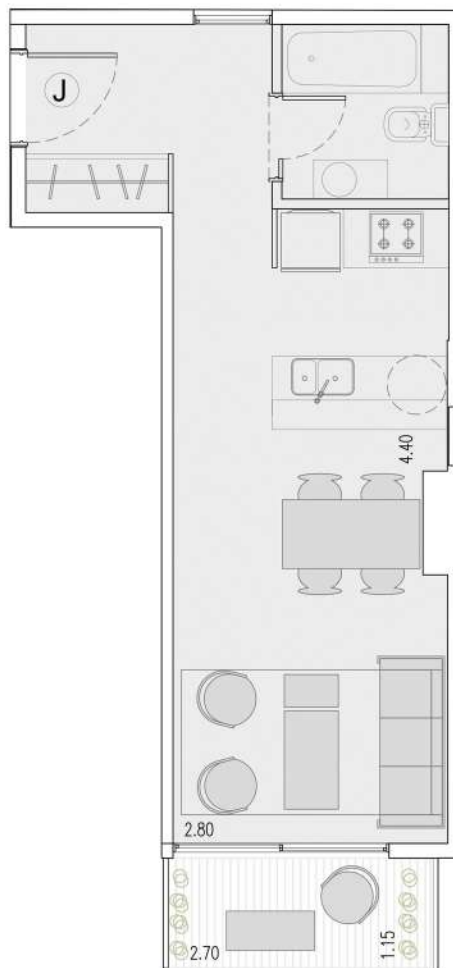
33.40 M

SUP. CUBIERTA

30.30 M

SUP. SEMICUBIERTA

3.10 M



NOTA: Los materiales y especificaciones del plano están sujetos a modificaciones arquitectónicas y otras a la sola discreción del desarrollador, constructor o arquitecto, o que así se requiera por ley. Los planos de planta pueden no ser a escala. Cualquier mueble, electrodoméstico o artículo de decorado representado aquí se muestra únicamente con fines artísticos e ilustrativos y no está incluido en la compra y venta de la residencia. Las dimensiones indicadas se miden a los límites exteriores de la pared exterior y la línea central de las paredes interiores y, de hecho, varían de las dimensiones que se determinarían mediante el uso de la descripción y definición de la "unidad" que se establece en la declaración (que generalmente sólo incluye el espacio aéreo interno entre las paredes perimetrales y excluye los componentes estructurales interiores). Además, las mediciones de habitaciones establecidas en cualquier plano de planta se toman generalmente en los mayores puntos de cada habitación determinada (como si la habitación fuera un rectángulo perfecto), sin tener en cuenta las salidas del corte. En consecuencia, el área de la habitación real será típicamente menor que el producto obtenido multiplicando la longitud por la anchura declarados. Todas las dimensiones son aproximadas y todos los planos y planes de desarrollo están sujetos a cambios. Representaciones orales no pueden considerarse como correctas declaraciones del desarrollador.

# Quito 4330

el Av. La Plata y Muñiz.

PISO II

FRENTE

UNIDAD

A

TIPOLOGÍA

3 AMBIENTES

CON TERRAZA Y PARRILLA

SUP. TOTAL PROPIA

92.70 M

SUP. CUBIERTA

64.30 M

SUP. SEMICUBIERTA

28.40 M



NOTA: Los materiales y especificaciones del plano están sujetos a modificaciones arquitectónicas y otras a la sola discreción del desarrollador, constructor o arquitecto, o que así se requiera por ley. Los planos de planta pueden no ser a escala. Cualquier mueble, electrodoméstico o artículo de decorado representado aquí se muestra únicamente con fines artísticos e ilustrativos y no está incluido en la compra y venta de la residencia. Las dimensiones indicadas se miden a los límites exteriores de la pared exterior y la línea central de las paredes interiores y, de hecho, varían de las dimensiones que se determinarían mediante el uso de la descripción y definición de la "unidad" que se establece en la declaración (que generalmente sólo incluye el espacio aéreo interno entre las paredes perimetrales y excluye los componentes estructurales interiores). Además, las mediciones de habitaciones establecidas en cualquier plano de planta se toman generalmente en los mayores puntos de cada habitación determinada (como si la habitación fuera un rectángulo perfecto), sin tener en cuenta las salidas del corte. En consecuencia, el área de la habitación real será típicamente menor que el producto obtenido multiplicando la longitud por la anchura declarados. Todas las dimensiones son aproximadas y todos los planos y planes de desarrollo están sujetos a cambios. Representaciones orales no pueden considerarse como correctas declaraciones del desarrollador.

# Quito 4330

e/ Av. La Plata y Muñiz.

PISO II  
FRENTE

UNIDAD  
C

TIPOLOGÍA  
3 AMBIENTES  
CON TERRAZA Y PARRILLA

SUP. TOTAL PROPIA  
89.10 M

SUP. CUBIERTA	SUP. SEMICUBIERTA
60.00 M	29.10 M



NOTA: Los materiales y especificaciones del plano están sujetos a modificaciones arquitectónicas y otras a la sola discreción del desarrollador, constructor o arquitecto, o que así se requiera por ley. Los planos de planta pueden no ser a escala. Cualquier mueble, electrodoméstico o artículo de decorado representado aquí se muestra únicamente con fines artísticos e ilustrativos y no está incluido en la compra y venta de la residencia. Las dimensiones indicadas se miden a los límites exteriores de la pared exterior y la línea central de las paredes interiores y, de hecho, varían de las dimensiones que se determinarían mediante el uso de la descripción y definición de la "unidad" que se establece en la declaración (que generalmente sólo incluye el espacio aéreo interno entre las paredes perimetrales y excluye los componentes estructurales interiores). Además, las mediciones de habitaciones establecidas en cualquier plano de planta se toman generalmente en los mayores puntos de cada habitación determinada (como si la habitación fuera un rectángulo perfecto), sin tener en cuenta las salidas del corte. En consecuencia, el área de la habitación real será típicamente menor que el producto obtenido multiplicando la longitud por la anchura declarados. Todas las dimensiones son aproximadas y todos los planos y planes de desarrollo están sujetos a cambios. Representaciones orales no pueden considerarse como correctas declaraciones del desarrollador.

# Quito 4330

e/ Av. La Plata y Muñiz.

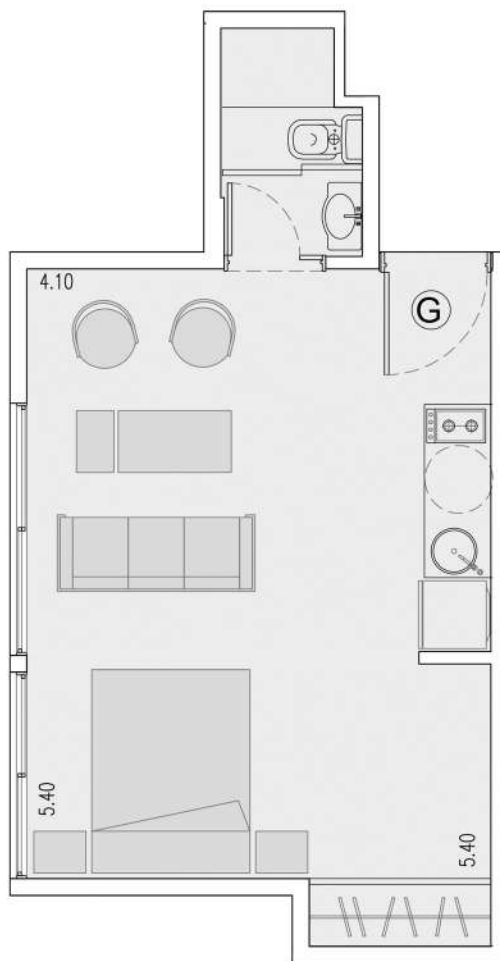
PISO II  
LATERAL

UNIDAD  
G

TIPOLOGÍA  
ESTUDIO

SUP. TOTAL PROPIA  
30.30 M

SUP. CUBIERTA	SUP. SEMICUBIERTA
30.30 M	00.00 M



NOTA: Los materiales y especificaciones del plano están sujetos a modificaciones arquitectónicas y otras a la sola discreción del desarrollador, constructor o arquitecto, o que así se requiera por ley. Los planos de planta pueden no ser a escala. Cualquier mueble, electrodoméstico o artículo de decorado representado aquí se muestra únicamente con fines artísticos e ilustrativos y no está incluido en la compra y venta de la residencia. Las dimensiones indicadas se miden a los límites exteriores de la pared exterior y la línea central de las paredes interiores y, de hecho, varían de las dimensiones que se determinarían mediante el uso de la descripción y definición de la "unidad" que se establece en la declaración (que generalmente sólo incluye el espacio aéreo interno entre las paredes perimetrales y excluye los componentes estructurales interiores). Además, las mediciones de habitaciones establecidas en cualquier plano de planta se toman generalmente en los mayores puntos de cada habitación determinada (como si la habitación fuera un rectángulo perfecto), sin tener en cuenta las salidas del corte. En consecuencia, el área de la habitación real será típicamente menor que el producto obtenido multiplicando la longitud por la anchura declarados. Todas las dimensiones son aproximadas y todos los planos y planes de desarrollo están sujetos a cambios. Representaciones orales no pueden considerarse como correctas declaraciones del desarrollador.

# Quito 4330

e/ Av. La Plata y Muñiz.

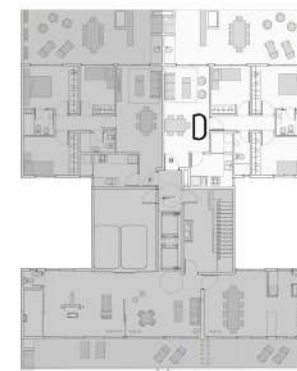
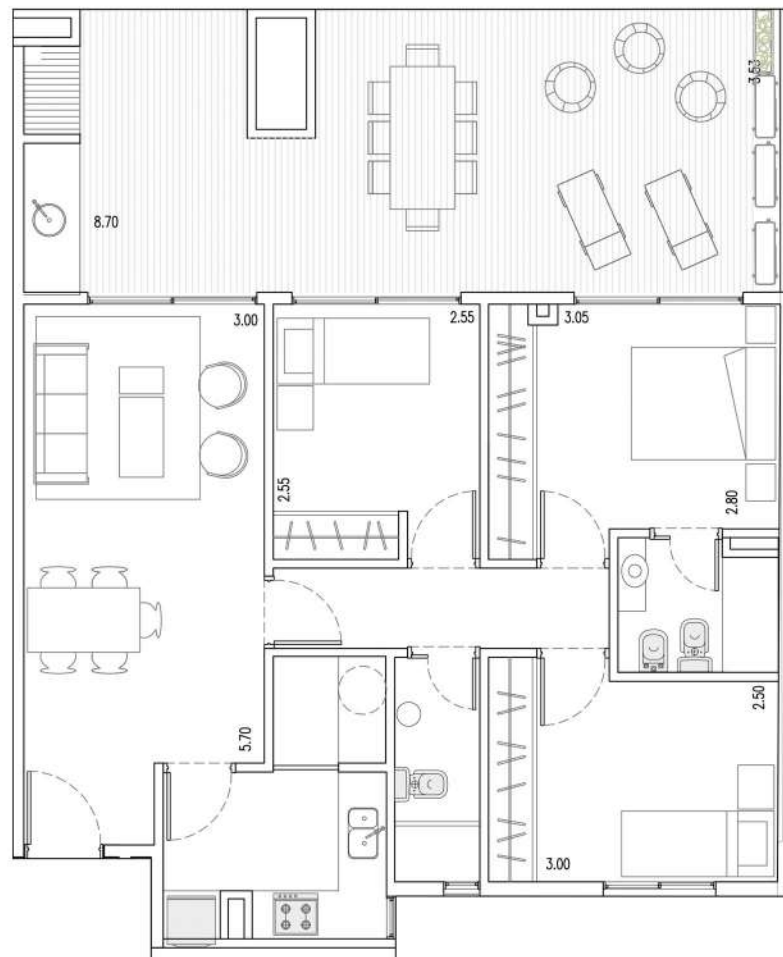
PISO 12  
CONTRAFRENTE

UNIDAD  
D

TIPOLOGÍA  
4 AMBIENTES  
CON TERRAZA Y PARRILLA

SUP. TOTAL PROPIA  
109.80 M

SUP. CUBIERTA	SUP. SEMICUBIERTA
75.80 M	34.00 M



NOTA: Los materiales y especificaciones del plano están sujetos a modificaciones arquitectónicas y otras a la sola discreción del desarrollador, constructor o arquitecto, o que así se requiera por ley. Los planos de planta pueden no ser a escala. Cualquier mueble, electrodoméstico o artículo de decorado representado aquí se muestra únicamente con fines artísticos e ilustrativos y no está incluido en la compra y venta de la residencia. Las dimensiones indicadas se miden a los límites exteriores de la pared exterior y la línea central de las paredes interiores y, de hecho, varían de las dimensiones que se determinarían mediante el uso de la descripción y definición de la "unidad" que se establece en la declaración (que generalmente sólo incluye el espacio aéreo interno entre las paredes perimetrales y excluye los componentes estructurales interiores). Además, las mediciones de habitaciones establecidas en cualquier plano de planta se toman generalmente en los mayores puntos de cada habitación determinada (como si la habitación fuera un rectángulo perfecto), sin tener en cuenta las salidas del corte. En consecuencia, el área de la habitación real será típicamente menor que el producto obtenido multiplicando la longitud por la anchura declarados. Todas las dimensiones son aproximadas y todos los planos y planes de desarrollo están sujetos a cambios. Representaciones orales no pueden considerarse como correctas declaraciones del desarrollador.

# Quito 4330

e/ Av. La Plata y Muñiz.

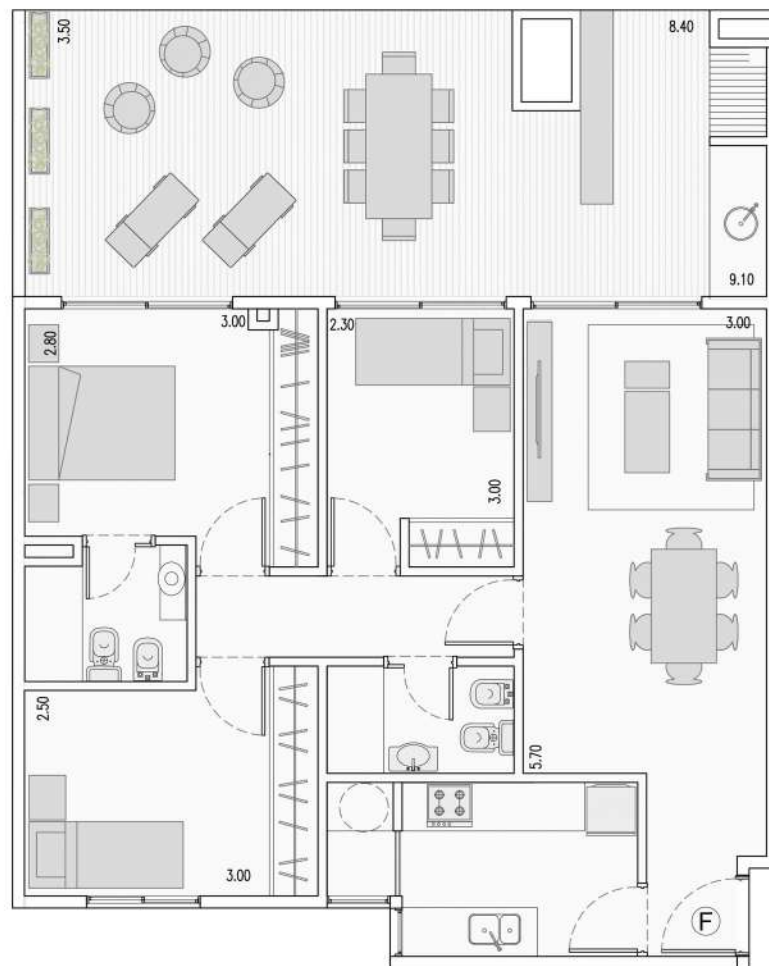
PISO 12  
CONTRAFRENTE

UNIDAD  
F

TIPOLOGÍA  
4 AMBIENTES  
CON TERRAZA Y PARRILLA

SUP. TOTAL PROPIA  
108.20 M

SUP. CUBIERTA    SUP. SEMICUBIERTA  
75.30 M    32.90 M



NOTA: Los materiales y especificaciones del plano están sujetos a modificaciones arquitectónicas y otras a la sola discreción del desarrollador, constructor o arquitecto, o que así se requiera por ley. Los planos de planta pueden no ser a escala. Cualquier mueble, electrodoméstico o artículo de decorado representado aquí se muestra únicamente con fines artísticos e ilustrativos y no está incluido en la compra y venta de la residencia. Las dimensiones indicadas se miden a los límites exteriores de la pared exterior y la línea central de las paredes interiores y, de hecho, varían de las dimensiones que se determinarían mediante el uso de la descripción y definición de la "unidad" que se establece en la declaración (que generalmente sólo incluye el espacio aéreo interno entre las paredes perimetrales y excluye los componentes estructurales interiores). Además, las mediciones de habitaciones establecidas en cualquier plano de planta se toman generalmente en los mayores puntos de cada habitación determinada (como si la habitación fuera un rectángulo perfecto), sin tener en cuenta las salidas del corte. En consecuencia, el área de la habitación real será típicamente menor que el producto obtenido multiplicando la longitud por la anchura declarados. Todas las dimensiones son aproximadas y todos los planos y planes de desarrollo están sujetos a cambios. Representaciones orales no pueden considerarse como correctas declaraciones del desarrollador.

# QUITO 4330

CABALLITO | C.A.B.A.

## DETALLES DE TERMINACIÓN

### INSTALACIÓN ELÉCTRICA

- La instalación se hará en cañerías y conductores, según normas vigentes establecidas por el EN.R.E.
- Cada unidad funcional contará con un tablero eléctrico con llaves térmicas y disyuntor de marca reconocida y aprobada.

### TELEVISIÓN

- Se realizará toda la cañería necesaria para el cableado que será realizado por la empresa de video cable.

### TELEFONÍA

- Se realizará el cableado de montante y la canalización con alambre guía en cada unidad funcional, según disposiciones de las empresas de telefonía.

### ASCENSORES

- Serán automáticos, de frecuencia variable (última generación).
- El revestimiento de la cabina será de acero inoxidable y espejo, y el piso de granito o simil piso palier.
- Las puertas de cabina serán automáticas de acero inoxidable telescópicas.

### COCINAS

- Se instalará cocina eléctrica de 4 hornallas y horno marca Longvie o similar en las unidades de 2 y 3 ambientes.
- En las unidades monoambiente se colocará anafe de 2 hornallas sin horno.
- Las cocinas están preparadas para instalar un purificador (sin extracción al exterior).
- Purificador no incluido.

### HERRAJES

- Serán de primera calidad, en bronce plata, pulido o similar.

### VIDRIOS

- Vidrio con DVH en cerramientos exteriores.
- Las carpinterías que lleguen hasta el piso llevarán vidrio de seguridad (vidrios laminados)

### PINTURA

- Las unidades funcionales se entregarán pintadas con látex y las carpinterías con esmalte sintético.

### SOLADOS

- Porcelanato Ilva, San Lorenzo, Cerro Negro o similar.



NOTA: Los materiales y especificaciones del plano están sujetos a modificaciones arquitectónicas y otras a la sola discreción del desarrollador, constructor o arquitecto, o que así se requiera por ley. Los planos de planta pueden no ser a escala. Cualquier mueble, electrodoméstico o artículo de decorado representado aquí se muestra únicamente con fines artísticos e ilustrativos y no está incluido en la compra y venta de la residencia. Las dimensiones indicadas se miden a los límites exteriores de la pared exterior y la línea central de las paredes interiores y, de hecho, varían de las dimensiones que se determinarían mediante el uso de la descripción y definición de la "unidad" que se establece en la declaración (que generalmente sólo incluye el espacio aéreo interno entre las paredes perimetrales y excluye los componentes estructurales interiores). Además, las mediciones de habitaciones establecidas en cualquier plano de planta se toman generalmente en los mayores puntos de cada habitación determinada (como si la habitación fuera un rectángulo perfecto) sin tener en cuenta las salidas del corte. En consecuencia, el área de la habitación real será típicamente menor que el producto obtenido multiplicando la longitud por la anchura declarados. Todas las dimensiones son aproximadas y todos los planos y planes de desarrollo están sujetos a cambios. Representaciones orales no pueden considerarse como correctas de declaraciones del desarrollador.

# QUITO 4330

CABALLITO | C.A.B.A.

OTRAS OBRAS DE  
LA CONSTRUCTORA

 Newland



AV. SAN MARTÍN 1748  
CABALLITO - CABA  
DPTOS DE 1, 2 Y 3 AMBIENTES  
INMEDIATA



CARRANZA 1248  
BOEDO - CABA  
DPTOS DE 1 Y 2 AMBIENTES  
INMEDIATA



DEJA VÚ POCITOS  
MONTEVIDEO - URUGUAY  
DPTOS DE 1 Y 2 AMBIENTES  
INMEDIATA



GABRIELA MISTRAL 3356  
AGRONOMÍA - CABA  
DPTOS DE 1, 2 Y 3 AMBIENTES  
INMEDIATA



JOSÉ ANTONIO CABRERA 3931  
PALERMO - CABA  
DPTOS DE 1 Y 2 AMBIENTES  
INMEDIATA



HIDALGO 378  
CABALLITO - CABA  
DPTOS DE 2 Y 3 AMBIENTES  
ENERO 2021



Av. CÓRDOBA 4198  
PALERMO - CABA  
DPTOS DE 1, 1 1/2, 2 Y 3 AMBIENTES  
DICIEMBRE 2022

# LEPORE

## LEPORE | Barrio Norte

Av. Las Heras 2406  
esq. Laprida  
bnorte@lepore.com.ar  
011 4805 5050

## LEPORE | Caballito I

Av. Juan B. Alberdi 705  
esq. San José de Calasanz  
caballito@lepore.com.ar  
011 4905 5500

## LEPORE | Caballito II

Av. Directorio 299  
esq. Viel  
caballitosur@lepore.com.ar  
011 4905 5510

## LEPORE | Centro

Av. Corrientes 1199  
esq. Libertad  
centro@lepore.com.ar  
011 4331 3030

## LEPORE | Palermo

Uriarte 2199  
esq. Paraguay  
palermo@lepore.com.ar  
011 4775 0999

## LEPORE | San Cristóbal

Av. San Juan 2199  
esq. Av. Jujuy  
sancristobal@lepore.com.ar  
011 4941 4100

## LEPORE | Villa Crespo

Aráoz 909  
esq. Jufre  
villacrespo@lepore.com.ar  
011 4859 4600

## LEPORE | BELGRANO

PRÓXIMAMENTE  
Arcos y Zabala  
belgrano@lepore.com.ar

## LEPORE | FLORES

PRÓXIMAMENTE  
Av. Juan B. Alberdi esq. Pumacahua  
flores@lepore.com.ar

## LEPORE | Villa Urquiza

PRÓXIMAMENTE  
Av. Monroe y Av. Álvarez Thomas  
villaurquiza@lepore.com.ar  
011 5645 5175

## LEPORE | Patagonia

Av. Arrayanes 295  
Villa La Angostura - Neuquén  
patagonia@lepore.com.ar  
02944 495 303