

LEPORE

AV. SAN JUAN 3984 | BOEDO, C.A.B.A

BO E DO

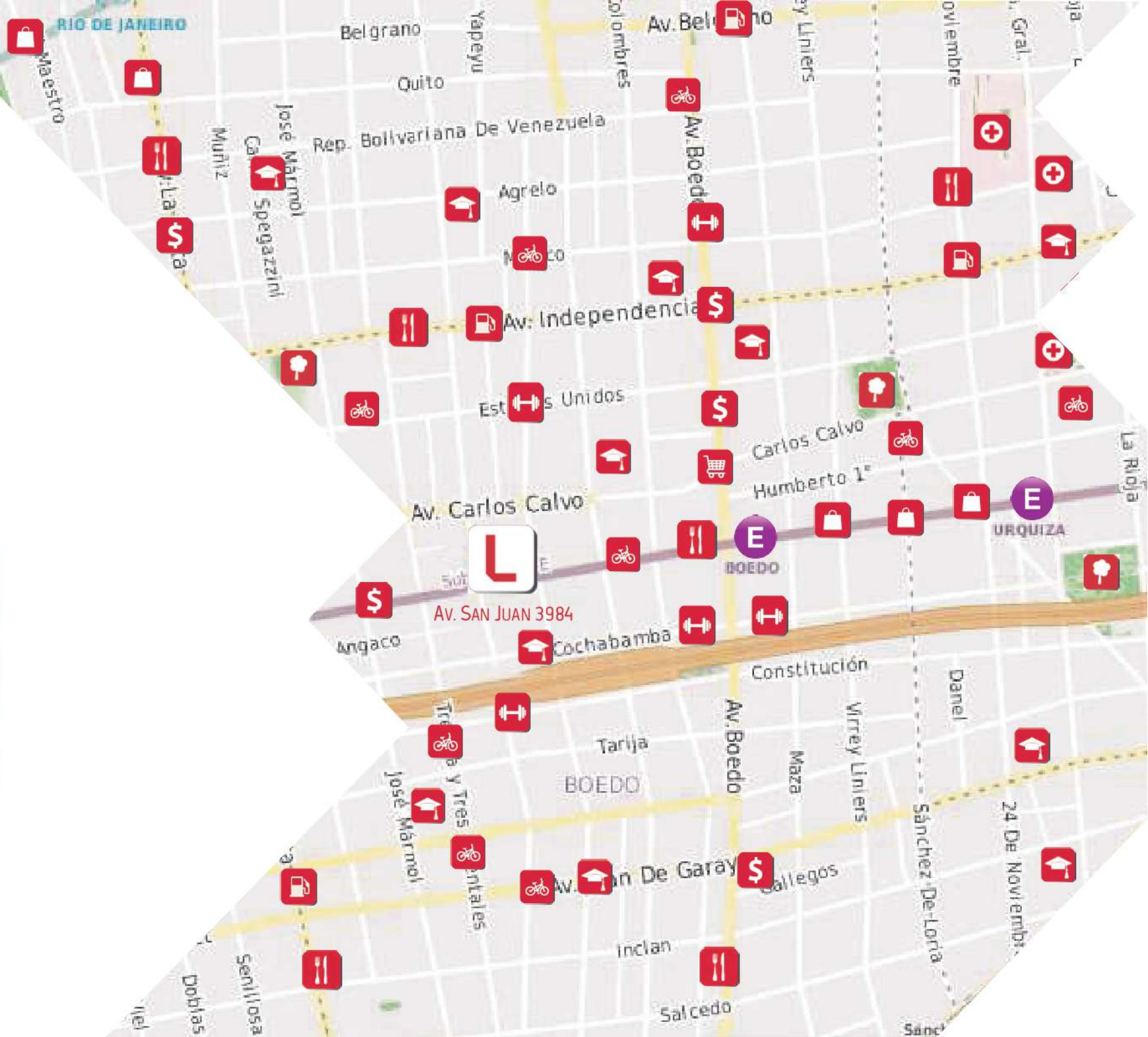
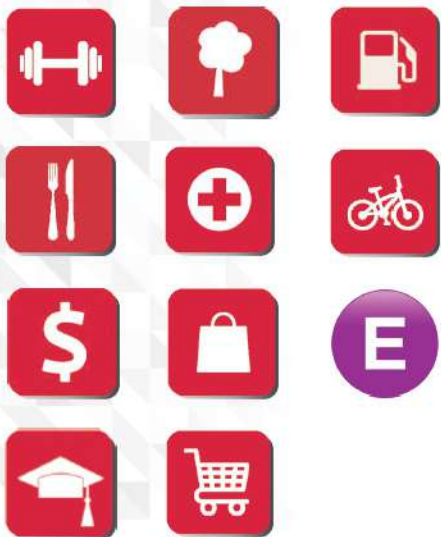


Boedo nació como un típico barrio proletario del sur de la ciudad que cobró notoriedad con la aparición de la literatura social desarrollada a partir de la irrupción del Grupo Boedo. Se fue desarrollando en torno a la avenida homónima, tomó su nombre y lo oficializó con sus límites a partir de 1972. Es el único barrio de la ciudad de Buenos Aires que toma su nombre en relación a una avenida específica. El tango y la vida deportiva completan el cuadro de la diversidad y la riqueza cultural de este barrio.



BO E DO

PUNTOS DE INTERÉS (POI 's)



BO E DO

AV. SAN JUAN 3984
Entre Castro y Quintino Bocayuva.

PLANTA BAJA

- HALL DE ACCESO.
- LOCAL COMERCIAL.
- UNIDAD FUNCIONAL 2 AMB.

PISO 1° - 13°

- UNIDADES FUNCIONALES
DE 1 y 1 1/2 AMBIENTES.

PISO 14° A

- 2 UNIDADES FUNCIONALES DE 1 AMB.

AMENITIES

- SUM.
- SOLÁRIUM
- PISCINA
- LAUNDRY

NOTA: Los materiales y especificaciones del plano están sujetos a modificaciones arquitectónicas y otras a la sola discreción del desarrollador, constructor o arquitecto, o que en su caso, se refieren a los usos de la planta que pueden ser cambiados por cualquier motivo, electrónico, eléctrico o artístico de decoración representado aquí se muestra únicamente con fines artísticos e ilustrativos y no está incluido en la compra y venta de la residencia. Las dimensiones indicadas se miden a los límites exteriores de la pared exterior y la línea central de las paredes interiores, por lo tanto, las áreas reales se determinarían midiendo al interior de la descripción y definición de la "unidad" que se establece en la declaración (que generalmente sólo incluye el espacio aéreo interno entre las paredes perimetrales y excluye los componentes estructurales interiores). Además, las mediciones de habitaciones establecidas en el presente plano de planta se tomarán generalmente en los marcos de puertas de cada habitación determinadas por la habitación fuera un rectángulo perfecto, sin tener en cuenta las salidas del corte. En consecuencia, el área de la habitación real será típicamente menor que el producto obtenido multiplicando la longitud por la anchura declarados. Todas las dimensiones son aproximadas y cualquier discrepancia de los planos y planos de detallado están sujetos a cualquier representación oral que no puede ser considerado como correctas declaraciones del desarrollador.

AV. SAN JUAN 3984

BOEDO | C.A.B.A.

AMENITIES



S.U.M.



PISCINA



SOLARIUM



LAUNDRY

NOTA: Los materiales y especificaciones del plano están sujetos a modificaciones arquitectónicas y otras a la sola discreción del desarrollador, constructor o arquitecto, o que así se requiera por ley. Los precios de plaza pueden no ser a escala. Cualquier mueble, electrodoméstico o artículo de decorado representado aquí se muestra únicamente con fines artísticos e ilustrativos y no está incluido en la compra y venta de la residencia. Las dimensiones indicadas se miden a los límites exteriores de la pared exterior y la línea central de las paredes interiores y, de existir, varían de las dimensiones que se determinan mediante el uso de la descripción y definición de la "unidad" que se establece en la declaración (que generalmente sólo incluye el espacio aéreo interno entre las paredes perimetrales y excluye los componentes estructurales interiores). Además, las mediciones de habitaciones establecidas en cualquier plano de planta se toman generalmente en los mayores puntos de cada habitación determinada (como si la habitación fuera un rectángulo perfecto), sin tener en cuenta las salidas del corte. En consecuencia, el área de la habitación real será típicamente menor que el producto obtenido multiplicando la longitud por la anchura declarados. Todas las dimensiones son aproximadas y todos los planos y pliegos de desarrollo están sujetos a cambios. Las representaciones orales no pueden considerarse como correctas declaraciones del desarrollador.

BO E DO

AV. SAN JUAN 3984
Entre Castro y Quintino Bocayuva.

PISO
PB°

UBICACIÓN
Frente

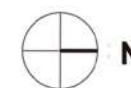
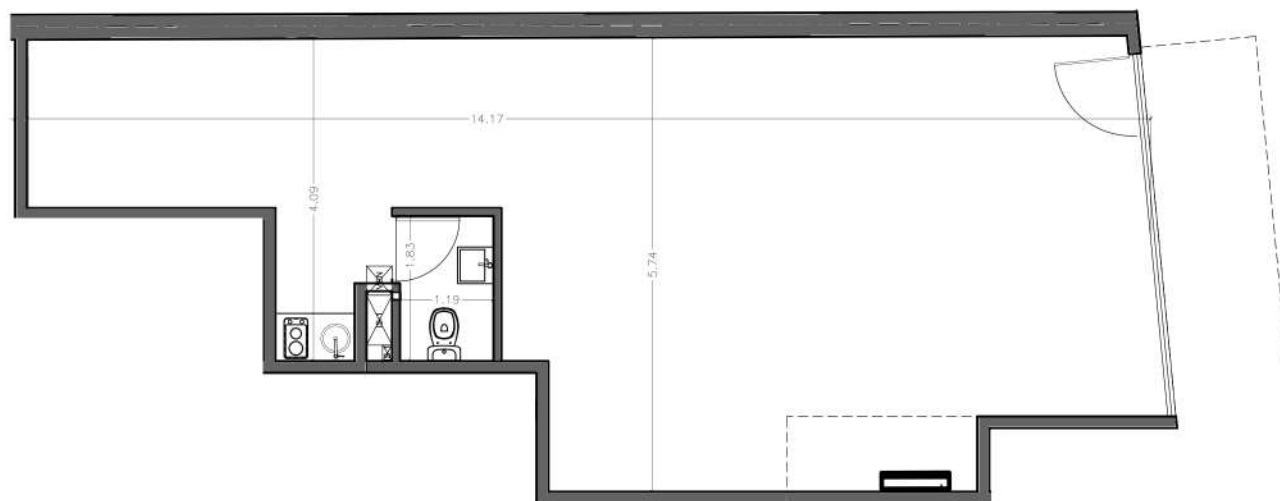
UNIDAD
-

TIPOLOGÍA
LOCAL COMRCIAL

SUP. TOTAL PROPIA
62.00 M²

62.00 M² 00.00M²
SUP. CUB. SUP. SEMICUB.

00.00M²
SUP. LIBRE.



NOTA: Los materiales y especificaciones del plano están sujetos a modificaciones arquitectónicas y otras a la sola discreción del desarrollador, constructor o arquitecto, o que así se requiera por ley. Los planos de planta pueden no ser a escala. Cualquier mueble, electrodoméstico o artículo de decorado representado aquí se muestra únicamente con fines artísticos e ilustrativos y no está incluido en la compra y venta de la residencia. Las dimensiones indicadas se miden a los límites exteriores de la pared exterior y la línea central de las paredes interiores y, de hecho, varían de las dimensiones que se determinarían mediante el uso de la descripción y definición de la "unidad" que se establece en la declaración (que generalmente sólo incluye el espacio aéreo interno entre las paredes perimetrales y excluye los componentes estructurales interiores). Además, las mediciones de habitaciones establecidas en cualquier plano de planta se toman generalmente en los mayores puntos de cada habitación determinada (como si la habitación fuera un rectángulo perfecto), sin tener en cuenta las salidas del corte. En consecuencia, el área de la habitación real será típicamente menor que el producto obtenido multiplicando la longitud por la anchura declarados. Todas las dimensiones son aproximadas y todos los planos y planes de desarrollo están sujetos a cambios. Representaciones orales no pueden considerarse como correctas declaraciones del desarrollador.

BO E DO

AV. SAN JUAN 3984
Entre Castro y Quintino Bocayuva.



PISO
PB°

UBICACIÓN
Contrafrente

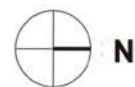
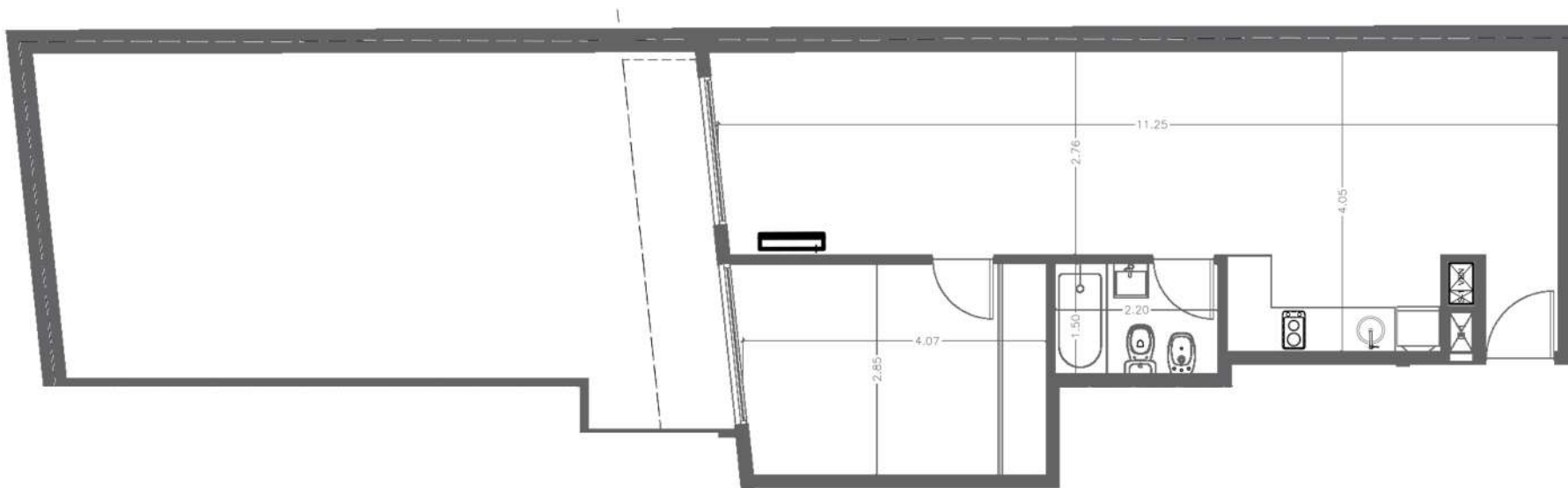
UNIDAD
A

TIPOLOGÍA
**2 Ambientes
CON PATIO**

SUP. TOTAL PROPIA
93.00 M²

52.00 M² 06.00M²
SUP. CLUB. SUP. SEMICUB.

35.00M²
SUP. LIBRE.



NOTA: Los materiales y especificaciones del plano están sujetos a modificaciones arquitectónicas y otras a la sola discreción del desarrollador, constructor o arquitecto, o que así se requiera por ley. Los planos de planta pueden no ser a escala. Cualquier mueble, electrodoméstico o artículo de decorado representado aquí se muestra únicamente con fines artísticos e ilustrativos y no está incluido en la compra y venta de la residencia. Las dimensiones indicadas se miden a los límites exteriores de la pared exterior y la línea central de las paredes interiores y, de hecho, varían de las dimensiones que se determinarían mediante el uso de la descripción y definición de la "unidad" que se establece en la declaración (que generalmente sólo incluye el espacio aéreo interno entre las paredes perimetrales y excluye los componentes estructurales interiores). Además, las mediciones de habitaciones establecidas en cualquier plano de planta se toman generalmente en los mayores puntos de cada habitación determinada (como si la habitación fuera un rectángulo perfecto), sin tener en cuenta las salidas del corte. En consecuencia, el área de la habitación real será típicamente menor que el producto obtenido multiplicando la longitud por la anchura declarados. Todas las dimensiones son aproximadas y todos los planos y planes de desarrollo están sujetos a cambios. Representaciones orales no pueden considerarse como correctas declaraciones del desarrollador.

BO E DO

AV. SAN JUAN 3984
Entre Castro y Quintino Bocayuva.



PISO

1° a 12°

UBICACIÓN

Frente

UNIDAD

A

TIPOLOGÍA

**Ambiente divisible
CON BALCÓN**

SUP. TOTAL PROPIA

39.00 M²

35.00 M²

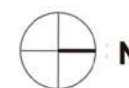
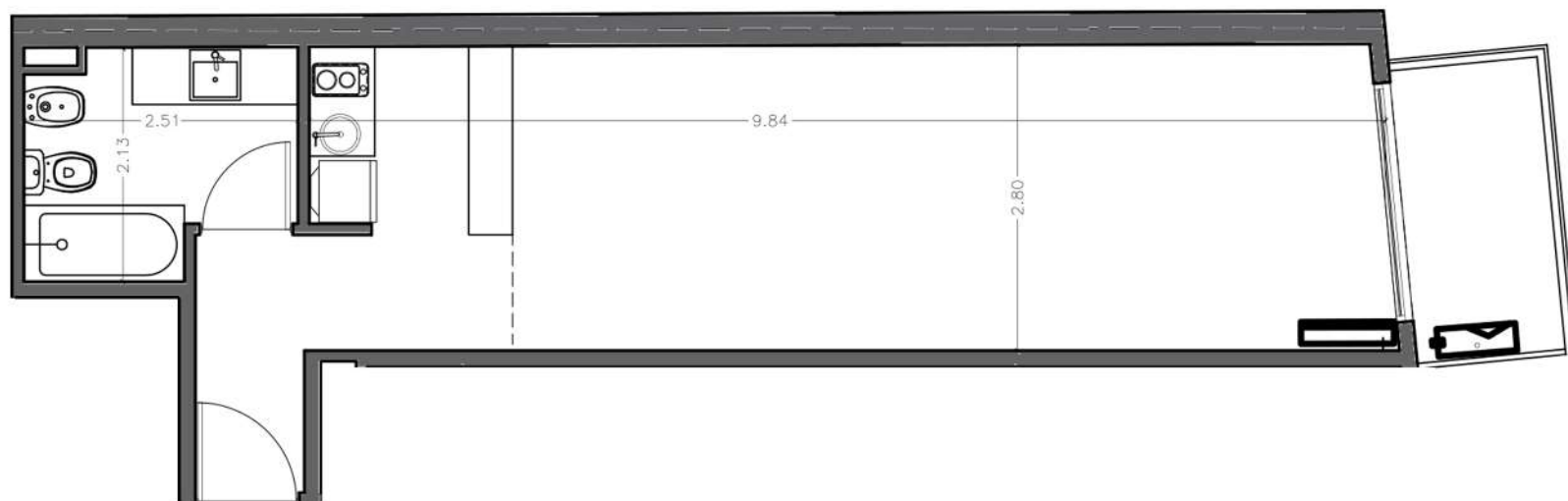
4.00 M²

SUP. CUB.

SUP. SEMICUB.

0.00 M²

SUP. LIBRE.



NOTA: Los materiales y especificaciones del plano están sujetos a modificaciones arquitectónicas y otras a la sola discreción del desarrollador, constructor o arquitecto, o que así se requiera por ley. Los planos de planta pueden no ser a escala. Cualquier mueble, electrodoméstico o artículo de decorado representado aquí se muestra únicamente con fines artísticos e ilustrativos y no está incluido en la compra y venta de la residencia. Las dimensiones indicadas se miden a los límites exteriores de la pared exterior y la línea central de las paredes interiores y, de hecho, varían de las dimensiones que se determinarían mediante el uso de la descripción y definición de la "unidad" que se establece en la declaración (que generalmente sólo incluye el espacio aéreo interno entre las paredes perimetrales y excluye los componentes estructurales interiores). Además, las mediciones de habitaciones establecidas en cualquier plano de planta se toman generalmente en los mayores puntos de cada habitación determinada (como si la habitación fuera un rectángulo perfecto), sin tener en cuenta las salidas del corte. En consecuencia, el área de la habitación real será típicamente menor que el producto obtenido multiplicando la longitud por la anchura declarados. Todas las dimensiones son aproximadas y todos los planos y planes de desarrollo están sujetos a cambios. Representaciones orales no pueden considerarse como correctas declaraciones del desarrollador.

BO E DO

AV. SAN JUAN 3984
Entre Castro y Quintino Bocayuva.



PISO

1° a 12°

UBICACIÓN

Frente

UNIDAD

B

TIPOLOGÍA

**Monoambiente
CON BALCÓN**

SUP. TOTAL PROPIA

30.00 M²

26.00 M²

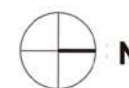
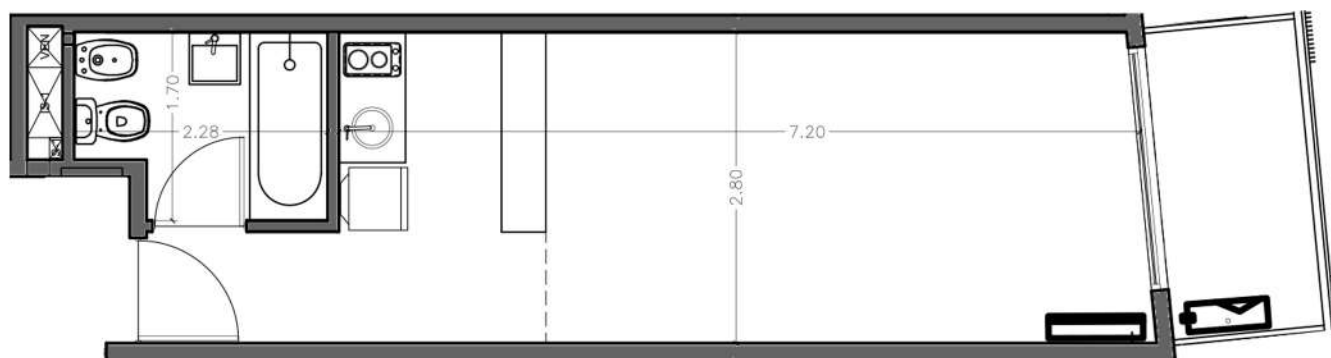
4.00M²

SUP. CLUB.

SUP. SEMICUB.

0.00M²

SUP. LIBRE.



NOTA: Los materiales y especificaciones del plano están sujetos a modificaciones arquitectónicas y otras a la sola discreción del desarrollador, constructor o arquitecto, o que así se requiera por ley. Los planos de planta pueden no ser a escala. Cualquier mueble, electrodoméstico o artículo de decorado representado aquí se muestra únicamente con fines artísticos e ilustrativos y no está incluido en la compra y venta de la residencia. Las dimensiones indicadas se miden a los límites exteriores de la pared exterior y la línea central de las paredes interiores y, de hecho, varían de las dimensiones que se determinarían mediante el uso de la descripción y definición de la "unidad" que se establece en la declaración (que generalmente sólo incluye el espacio aéreo interno entre las paredes perimetrales y excluye los componentes estructurales interiores). Además, las mediciones de habitaciones establecidas en cualquier plano de planta se toman generalmente en los mayores puntos de cada habitación determinada (como si la habitación fuera un rectángulo perfecto), sin tener en cuenta las salidas del corte. En consecuencia, el área de la habitación real será típicamente menor que el producto obtenido multiplicando la longitud por la anchura declarados. Todas las dimensiones son aproximadas y todos los planos y planes de desarrollo están sujetos a cambios. Representaciones orales no pueden considerarse como correctas declaraciones del desarrollador.

BO E DO

AV. SAN JUAN 3984
Entre Castro y Quintino Bocayuva.



PISO

1° a 12°

UBICACIÓN

Frente

UNIDAD

C

TIPOLOGÍA

**Monoambiente
CON BALCÓN**

SUP. TOTAL PROPIA

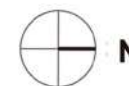
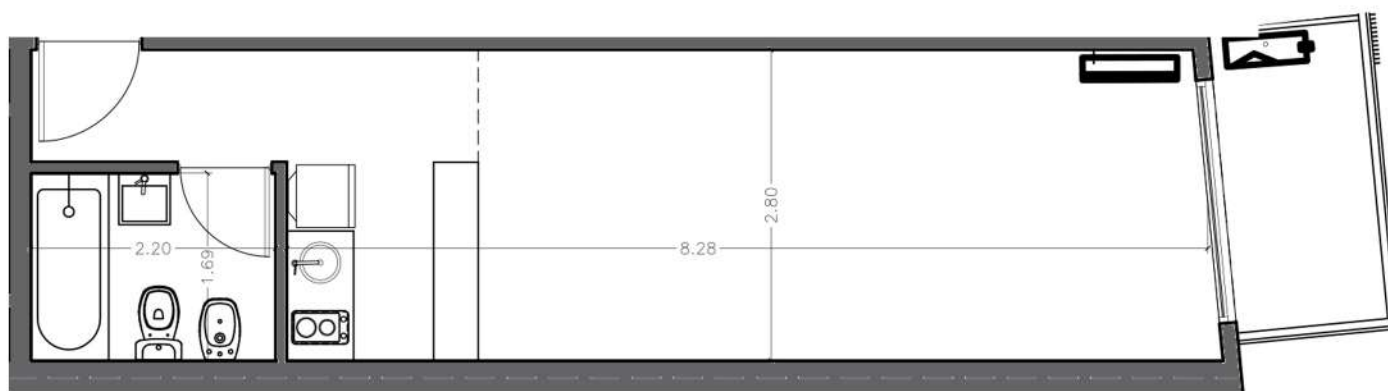
34.00 M²

30.00 M² 4.00M²

SUP. CLUB. SUP. SEMICUB.

0.00M²

SUP. LIBRE.



NOTA: Los materiales y especificaciones del plano están sujetos a modificaciones arquitectónicas y otras a la sola discreción del desarrollador, constructor o arquitecto, o que así se requiera por ley. Los planos de planta pueden no ser a escala. Cualquier mueble, electrodoméstico o artículo de decorado representado aquí se muestra únicamente con fines artísticos e ilustrativos y no está incluido en la compra y venta de la residencia. Las dimensiones indicadas se miden a los límites exteriores de la pared exterior y la línea central de las paredes interiores y, de hecho, varían de las dimensiones que se determinarían mediante el uso de la descripción y definición de la "unidad" que se establece en la declaración (que generalmente sólo incluye el espacio aéreo interno entre las paredes perimetrales y excluye los componentes estructurales interiores). Además, las mediciones de habitaciones establecidas en cualquier plano de planta se toman generalmente en los mayores puntos de cada habitación determinada (como si la habitación fuera un rectángulo perfecto), sin tener en cuenta las salidas del corte. En consecuencia, el área de la habitación real será típicamente menor que el producto obtenido multiplicando la longitud por la anchura declarados. Todas las dimensiones son aproximadas y todos los planos y planes de desarrollo están sujetos a cambios. Representaciones orales no pueden considerarse como correctas declaraciones del desarrollador.

BO E DO

AV. SAN JUAN 3984

Entre Castro y Quintino Bocayuva.



PISO

1° a 12°

UBICACIÓN

Contrafrente

UNIDAD

D

TIPOLOGÍA

Monoambiente
CON BALCÓN

SUP. TOTAL PROPIA

32.00 M²

29.00 M²

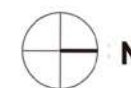
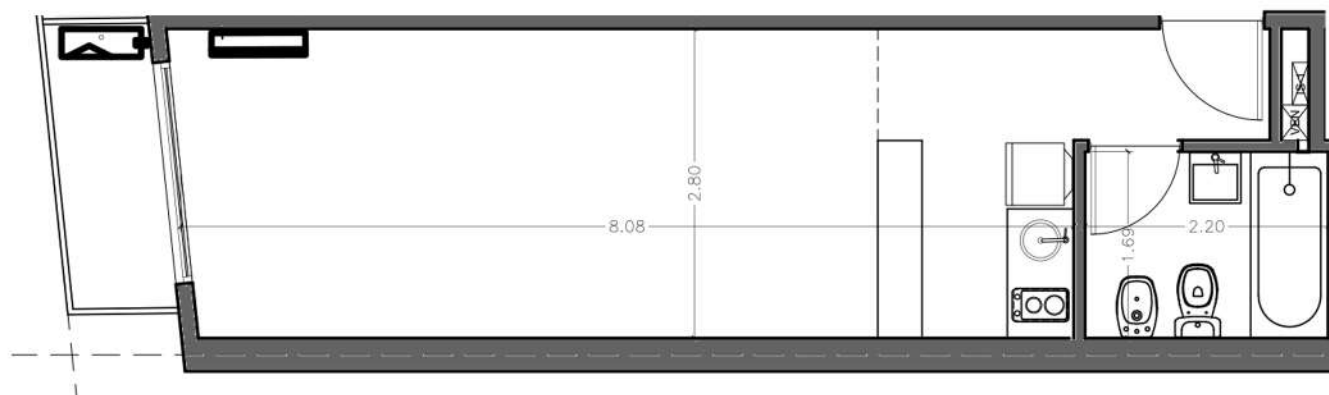
3.00M²

SUP. CLUB.

SUP. SEMICUB.

0.00M²

SUP. LIBRE.



NOTA: Los materiales y especificaciones del plano están sujetos a modificaciones arquitectónicas y otras a la sola discreción del desarrollador, constructor o arquitecto, o que así se requiera por ley. Los planos de planta pueden no ser a escala. Cualquier mueble, electrodoméstico o artículo de decorado representado aquí se muestra únicamente con fines artísticos e ilustrativos y no está incluido en la compra y venta de la residencia. Las dimensiones indicadas se miden a los límites exteriores de la pared exterior y la línea central de las paredes interiores y, de hecho, varían de las dimensiones que se determinarían mediante el uso de la descripción y definición de la "unidad" que se establece en la declaración (que generalmente sólo incluye el espacio aéreo interno entre las paredes perimetrales y excluye los componentes estructurales interiores). Además, las mediciones de habitaciones establecidas en cualquier plano de planta se toman generalmente en los mayores puntos de cada habitación determinada (como si la habitación fuera un rectángulo perfecto), sin tener en cuenta las salidas del corte. En consecuencia, el área de la habitación real será típicamente menor que el producto obtenido multiplicando la longitud por la anchura declarados. Todas las dimensiones son aproximadas y todos los planos y planes de desarrollo están sujetos a cambios. Representaciones orales no pueden considerarse como correctas declaraciones del desarrollador.

BO E DO

AV. SAN JUAN 3984
Entre Castro y Quintino Bocayuva.



PISO

1° a 12°

UBICACIÓN

Contrafrente

UNIDAD

E

TIPOLOGÍA

Monoambiente
CON BALCÓN

SUP. TOTAL PROPIA

29.00 M²

26.00 M²

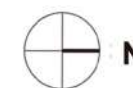
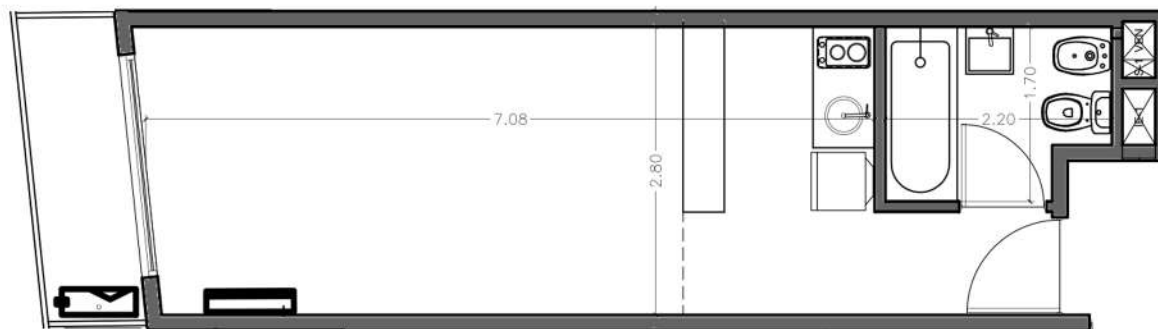
3.00 M²

SUP. CLUB.

SUP. SEMICUB.

0.00 M²

SUP. LIBRE.



NOTA: Los materiales y especificaciones del plano están sujetos a modificaciones arquitectónicas y otras a la sola discreción del desarrollador, constructor o arquitecto, o que así se requiera por ley. Los planos de planta pueden no ser a escala. Cualquier mueble, electrodoméstico o artículo de decorado representado aquí se muestra únicamente con fines artísticos e ilustrativos y no está incluido en la compra y venta de la residencia. Las dimensiones indicadas se miden a los límites exteriores de la pared exterior y la línea central de las paredes interiores y, de hecho, varían de las dimensiones que se determinarían mediante el uso de la descripción y definición de la "unidad" que se establece en la declaración (que generalmente sólo incluye el espacio aéreo interno entre las paredes perimetrales y excluye los componentes estructurales interiores). Además, las mediciones de habitaciones establecidas en cualquier plano de planta se toman generalmente en los mayores puntos de cada habitación determinada (como si la habitación fuera un rectángulo perfecto), sin tener en cuenta las salidas del corte. En consecuencia, el área de la habitación real será típicamente menor que el producto obtenido multiplicando la longitud por la anchura declarados. Todas las dimensiones son aproximadas y todos los planos y planes de desarrollo están sujetos a cambios. Representaciones orales no pueden considerarse como correctas declaraciones del desarrollador.

BO E DO

AV. SAN JUAN 3984
Entre Castro y Quintino Bocayuva.



PISO

1° a 12°

UBICACIÓN

Contrafrente

UNIDAD

F

TIPOLOGÍA

Ambiente divisible
CON BALCÓN

SUP. TOTAL PROPIA

39.00 M²

36.00 M²

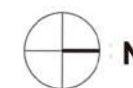
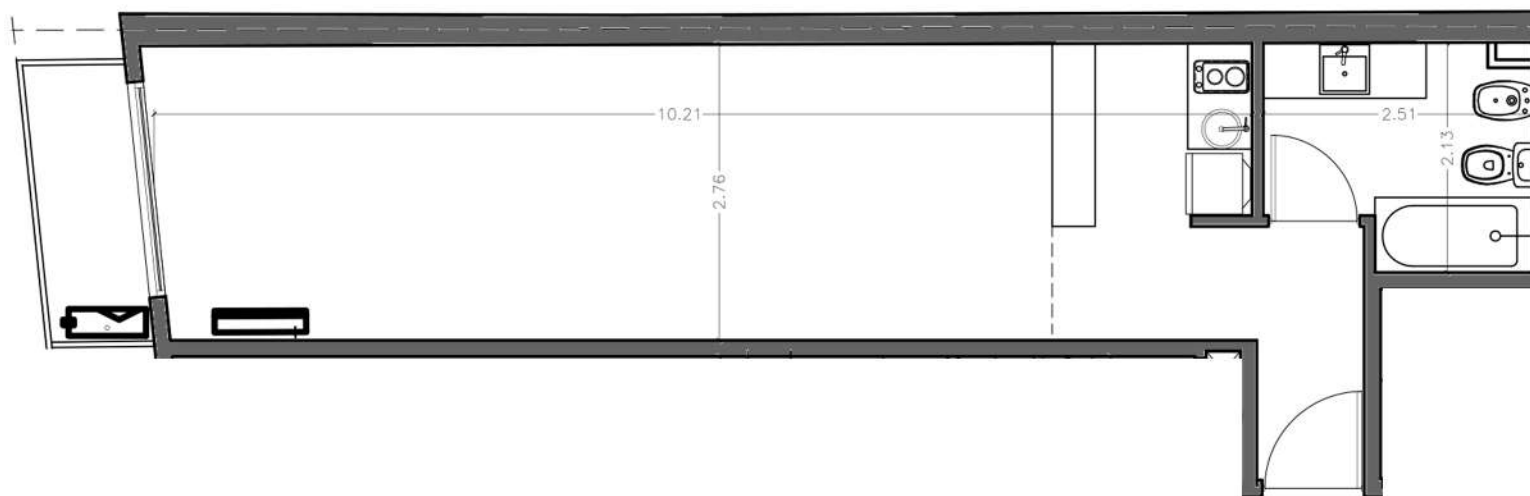
SUP. CLUB.

3.00M²

SUP. SEMICUB.

0.00M²

SUP. LIBRE.



NOTA: Los materiales y especificaciones del plano están sujetos a modificaciones arquitectónicas y otras a la sola discreción del desarrollador, constructor o arquitecto, o que así se requiera por ley. Los planos de planta pueden no ser a escala. Cualquier mueble, electrodoméstico o artículo de decorado representado aquí se muestra únicamente con fines artísticos e ilustrativos y no está incluido en la compra y venta de la residencia. Las dimensiones indicadas se miden a los límites exteriores de la pared exterior y la línea central de las paredes interiores y, de hecho, varían de las dimensiones que se determinarían mediante el uso de la descripción y definición de la "unidad" que se establece en la declaración (que generalmente sólo incluye el espacio aéreo interno entre las paredes perimetrales y excluye los componentes estructurales interiores). Además, las mediciones de habitaciones establecidas en cualquier plano de planta se toman generalmente en los mayores puntos de cada habitación determinada (como si la habitación fuera un rectángulo perfecto), sin tener en cuenta las salidas del corte. En consecuencia, el área de la habitación real será típicamente menor que el producto obtenido multiplicando la longitud por la anchura declarados. Todas las dimensiones son aproximadas y todos los planos y planes de desarrollo están sujetos a cambios. Representaciones orales no pueden considerarse como correctas declaraciones del desarrollador.

BO E DO

AV. SAN JUAN 3984

Entre Castro y Quintino Bocayuva.



PISO

13°

UBICACIÓN

Frente

UNIDAD

A

TIPOLOGÍA

**Monoambiente
CON BALCÓN TERRAZA**

SUP. TOTAL PROPIA

39.00 M²

30.00 M²

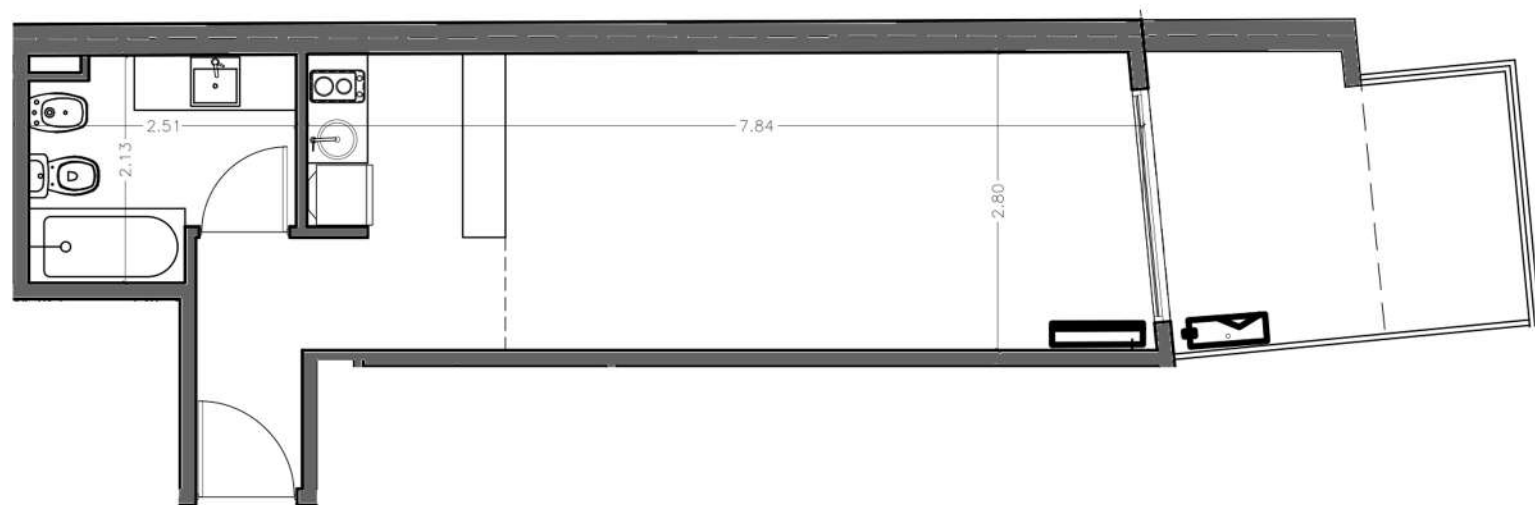
0.00M²

SUP. CUB.

SUP. SEMICUB.

9.00M²

SUP. LIBRE.



NOTA: Los materiales y especificaciones del plano están sujetos a modificaciones arquitectónicas y otras a la sola discreción del desarrollador, constructor o arquitecto, o que así se requiera por ley. Los planos de planta pueden no ser a escala. Cualquier mueble, electrodoméstico o artículo de decorado representado aquí se muestra únicamente con fines artísticos e ilustrativos y no está incluido en la compra y venta de la residencia. Las dimensiones indicadas se miden a los límites exteriores de la pared exterior y la línea central de las paredes interiores y, de hecho, varían de las dimensiones que se determinarían mediante el uso de la descripción y definición de la "unidad" que se establece en la declaración (que generalmente sólo incluye el espacio aéreo interno entre las paredes perimetrales y excluye los componentes estructurales interiores). Además, las mediciones de habitaciones establecidas en cualquier plano de planta se toman generalmente en los mayores puntos de cada habitación determinada (como si la habitación fuera un rectángulo perfecto), sin tener en cuenta las salidas del corte. En consecuencia, el área de la habitación real será típicamente menor que el producto obtenido multiplicando la longitud por la anchura declarados. Todas las dimensiones son aproximadas y todos los planos y planes de desarrollo están sujetos a cambios. Representaciones orales no pueden considerarse como correctas declaraciones del desarrollador.

BO E DO

AV. SAN JUAN 3984
Entre Castro y Quintino Bocayuva.



PISO

13°

UBICACIÓN

Frente

UNIDAD

B

TIPOLOGÍA

**Monoambiente
CON BALCÓN TERRAZA**

30.00 M²

20.00 M²

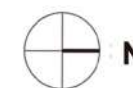
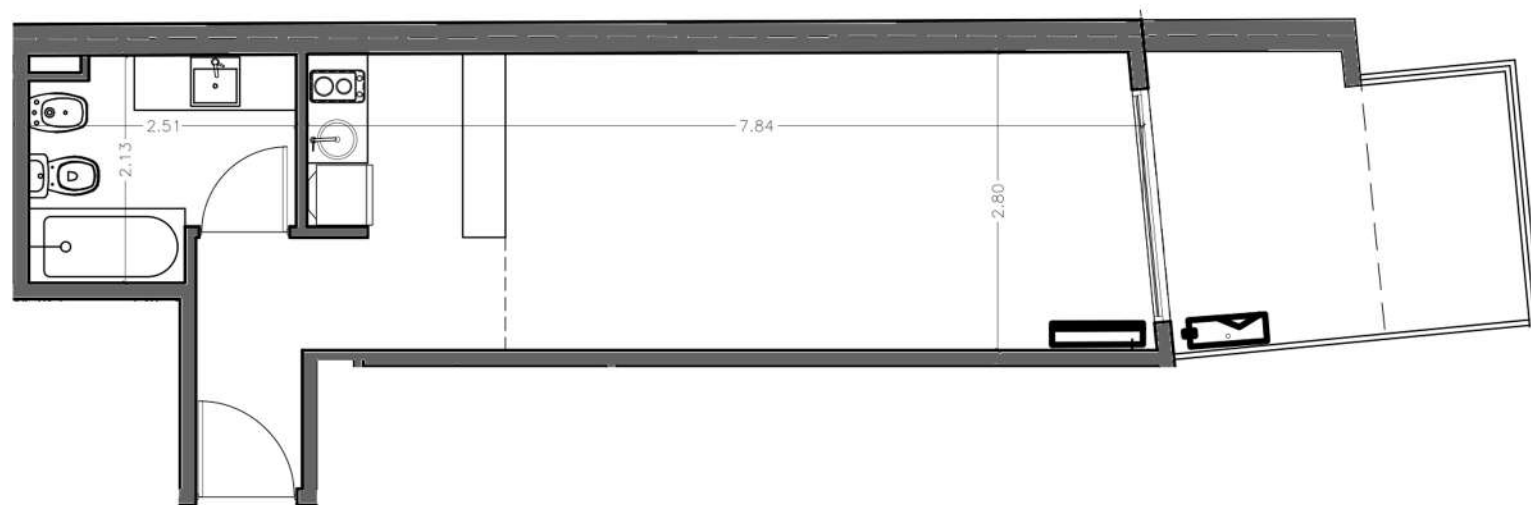
SUP. CUB.

0.00M²

SUP. SEMICUB.

10.00M²

SUP. LIBRE.



NOTA: Los materiales y especificaciones del plano están sujetos a modificaciones arquitectónicas y otras a la sola discreción del desarrollador, constructor o arquitecto, o que así se requiera por ley. Los planos de planta pueden no ser a escala. Cualquier mueble, electrodoméstico o artículo de decorado representado aquí se muestra únicamente con fines artísticos e ilustrativos y no está incluido en la compra y venta de la residencia. Las dimensiones indicadas se miden a los límites exteriores de la pared exterior y la línea central de las paredes interiores y, de hecho, varían de las dimensiones que se determinarían mediante el uso de la descripción y definición de la "unidad" que se establece en la declaración (que generalmente sólo incluye el espacio aéreo interno entre las paredes perimetrales y excluye los componentes estructurales interiores). Además, las mediciones de habitaciones establecidas en cualquier plano de planta se toman generalmente en los mayores puntos de cada habitación determinada (como si la habitación fuera un rectángulo perfecto), sin tener en cuenta las salidas del corte. En consecuencia, el área de la habitación real será típicamente menor que el producto obtenido multiplicando la longitud por la anchura declarados. Todas las dimensiones son aproximadas y todos los planos y planes de desarrollo están sujetos a cambios. Representaciones orales no pueden considerarse como correctas declaraciones del desarrollador.

BO E DO

AV. SAN JUAN 3984

Entre Castro y Quintino Bocayuva.



PISO

13°

UBICACIÓN

Frente

UNIDAD

C

TIPOLOGÍA

Monoambiente
CON BALCÓN TERRAZA

SUP. TOTAL PROPIA

34.00 M²

24.00 M²

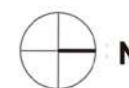
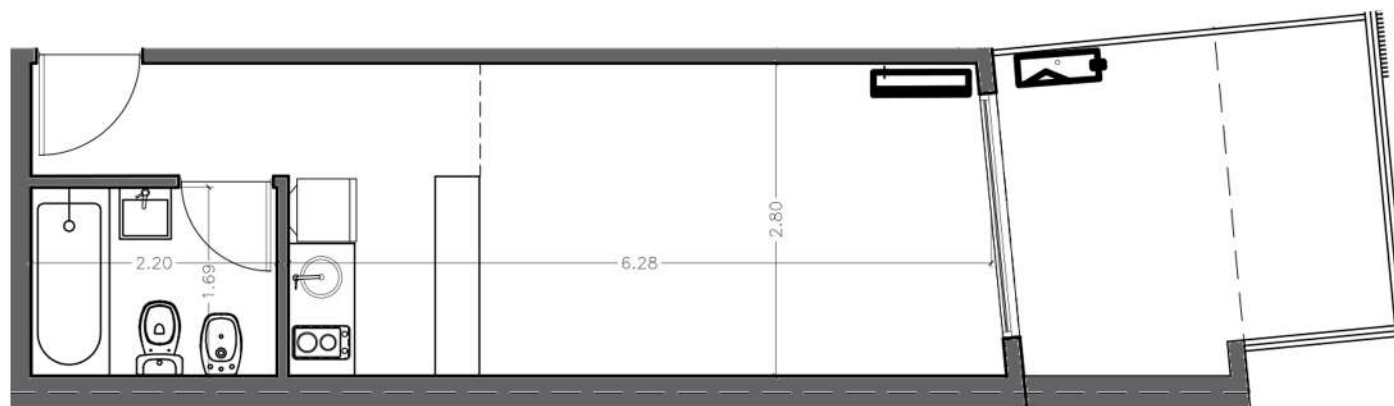
6.00 M²

SUP. CLUB.

SUP. SEMICUB.

4.00 M²

SUP. LIBRE.



NOTA: Los materiales y especificaciones del plano están sujetos a modificaciones arquitectónicas y otras a la sola discreción del desarrollador, constructor o arquitecto, o que así se requiera por ley. Los planos de planta pueden no ser a escala. Cualquier mueble, electrodoméstico o artículo de decorado representado aquí se muestra únicamente con fines artísticos e ilustrativos y no está incluido en la compra y venta de la residencia. Las dimensiones indicadas se miden a los límites exteriores de la pared exterior y la línea central de las paredes interiores y, de hecho, varían de las dimensiones que se determinarían mediante el uso de la descripción y definición de la "unidad" que se establece en la declaración (que generalmente sólo incluye el espacio aéreo interno entre las paredes perimetrales y excluye los componentes estructurales interiores). Además, las mediciones de habitaciones establecidas en cualquier plano de planta se toman generalmente en los mayores puntos de cada habitación determinada (como si la habitación fuera un rectángulo perfecto), sin tener en cuenta las salidas del corte. En consecuencia, el área de la habitación real será típicamente menor que el producto obtenido multiplicando la longitud por la anchura declarados. Todas las dimensiones son aproximadas y todos los planos y planes de desarrollo están sujetos a cambios. Representaciones orales no pueden considerarse como correctas declaraciones del desarrollador.

BO E DO

AV. SAN JUAN 3984
Entre Castro y Quintino Bocayuva.



PISO

13°

UBICACIÓN

Contrafrente

UNIDAD

D

TIPOLOGÍA

Monoambiente
CON BALCÓN

SUP. TOTAL PROPIA

32.00 M²

29.00 M²

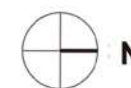
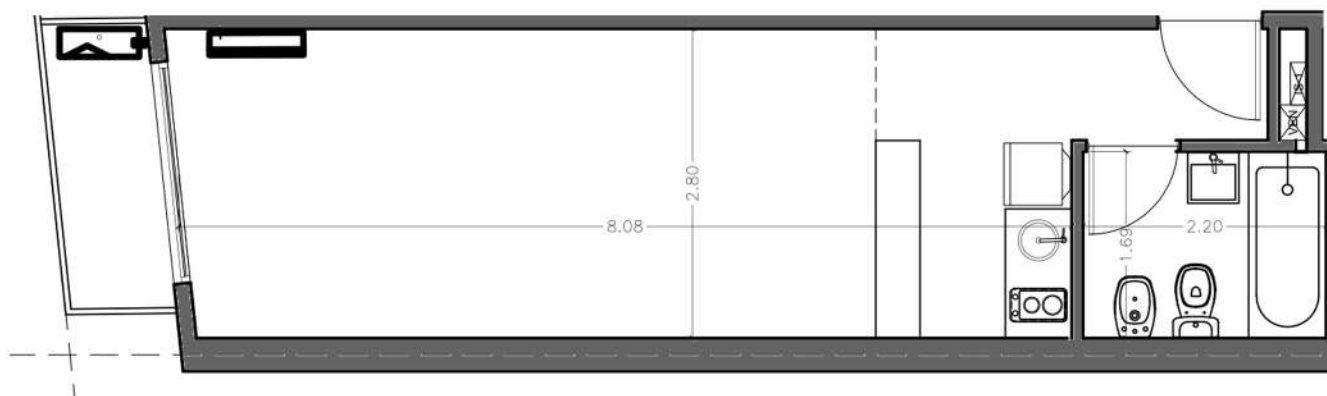
3.00M²

SUP. CLUB.

SUP. SEMICUB.

0.00M²

SUP. LIBRE.



NOTA: Los materiales y especificaciones del plano están sujetos a modificaciones arquitectónicas y otras a la sola discreción del desarrollador, constructor o arquitecto, o que así se requiera por ley. Los planos de planta pueden no ser a escala. Cualquier mueble, electrodoméstico o artículo de decorado representado aquí se muestra únicamente con fines artísticos e ilustrativos y no está incluido en la compra y venta de la residencia. Las dimensiones indicadas se miden a los límites exteriores de la pared exterior y la línea central de las paredes interiores y, de hecho, varían de las dimensiones que se determinarían mediante el uso de la descripción y definición de la "unidad" que se establece en la declaración (que generalmente sólo incluye el espacio aéreo interno entre las paredes perimetrales y excluye los componentes estructurales interiores). Además, las mediciones de habitaciones establecidas en cualquier plano de planta se toman generalmente en los mayores puntos de cada habitación determinada (como si la habitación fuera un rectángulo perfecto), sin tener en cuenta las salidas del corte. En consecuencia, el área de la habitación real será típicamente menor que el producto obtenido multiplicando la longitud por la anchura declarados. Todas las dimensiones son aproximadas y todos los planos y planes de desarrollo están sujetos a cambios. Representaciones orales no pueden considerarse como correctas declaraciones del desarrollador.

BO E DO

AV. SAN JUAN 3984
Entre Castro y Quintino Bocayuva.



PISO

13°

UBICACIÓN

Contrafrente

UNIDAD

E

TIPOLOGÍA

Monoambiente
CON BALCÓN

SUP. TOTAL PROPIA

29.00 M²

26.00 M²

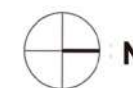
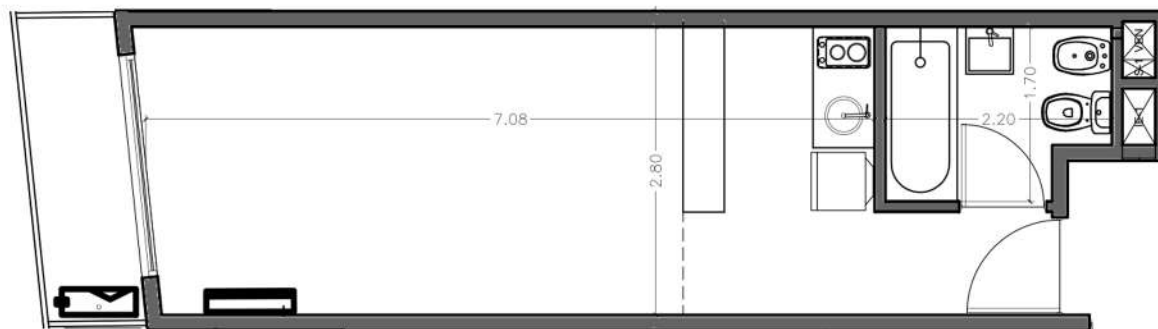
3.00 M²

SUP. CLUB.

SUP. SEMICUB.

0.00 M²

SUP. LIBRE.



NOTA: Los materiales y especificaciones del plano están sujetos a modificaciones arquitectónicas y otras a la sola discreción del desarrollador, constructor o arquitecto, o que así se requiera por ley. Los planos de planta pueden no ser a escala. Cualquier mueble, electrodoméstico o artículo de decorado representado aquí se muestra únicamente con fines artísticos e ilustrativos y no está incluido en la compra y venta de la residencia. Las dimensiones indicadas se miden a los límites exteriores de la pared exterior y la línea central de las paredes interiores y, de hecho, varían de las dimensiones que se determinarían mediante el uso de la descripción y definición de la "unidad" que se establece en la declaración (que generalmente sólo incluye el espacio aéreo interno entre las paredes perimetrales y excluye los componentes estructurales interiores). Además, las mediciones de habitaciones establecidas en cualquier plano de planta se toman generalmente en los mayores puntos de cada habitación determinada (como si la habitación fuera un rectángulo perfecto), sin tener en cuenta las salidas del corte. En consecuencia, el área de la habitación real será típicamente menor que el producto obtenido multiplicando la longitud por la anchura declarados. Todas las dimensiones son aproximadas y todos los planos y planes de desarrollo están sujetos a cambios. Representaciones orales no pueden considerarse como correctas declaraciones del desarrollador.

BO E DO

AV. SAN JUAN 3984
Entre Castro y Quintino Bocayuva.



PISO

13°

UBICACIÓN

Contrafrente

UNIDAD

F

TIPOLOGÍA

Ambiente divisible
CON BALCÓN

39.00 M²

36.00 M²

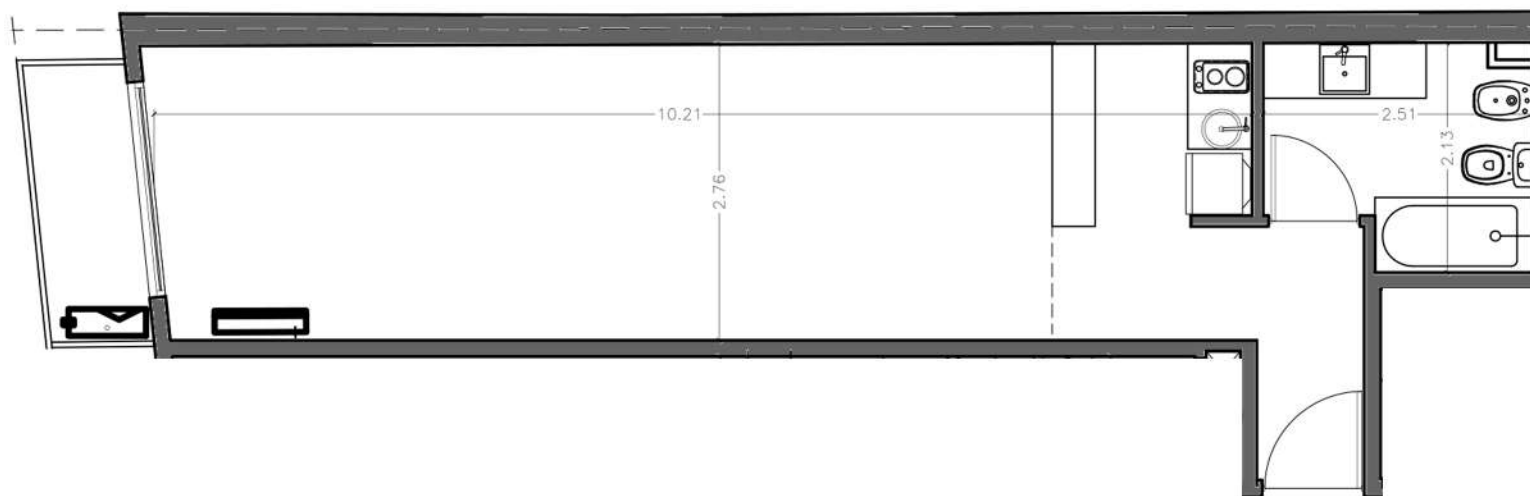
SUP. CLUB.

3.00M²

SUP. SEMICUB.

0.00M²

SUP. LIBRE.



NOTA: Los materiales y especificaciones del plano están sujetos a modificaciones arquitectónicas y otras a la sola discreción del desarrollador, constructor o arquitecto, o que así se requiera por ley. Los planos de planta pueden no ser a escala. Cualquier mueble, electrodoméstico o artículo de decorado representado aquí se muestra únicamente con fines artísticos e ilustrativos y no está incluido en la compra y venta de la residencia. Las dimensiones indicadas se miden a los límites exteriores de la pared exterior y la línea central de las paredes interiores y, de hecho, varían de las dimensiones que se determinarían mediante el uso de la descripción y definición de la "unidad" que se establece en la declaración (que generalmente sólo incluye el espacio aéreo interno entre las paredes perimetrales y excluye los componentes estructurales interiores). Además, las mediciones de habitaciones establecidas en cualquier plano de planta se toman generalmente en los mayores puntos de cada habitación determinada (como si la habitación fuera un rectángulo perfecto), sin tener en cuenta las salidas del corte. En consecuencia, el área de la habitación real será típicamente menor que el producto obtenido multiplicando la longitud por la anchura declarados. Todas las dimensiones son aproximadas y todos los planos y planes de desarrollo están sujetos a cambios. Representaciones orales no pueden considerarse como correctas declaraciones del desarrollador.

BO E DO

AV. SAN JUAN 3984
Entre Castro y Quintino Bocayuva.



PISO

14°

UBICACIÓN

Frente

UNIDAD

A

TIPOLOGÍA

**Monoambiente
CON BALCÓN TERRAZA**

SUP. TOTAL PROPIA

31.00 M²

23.00 M²

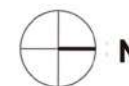
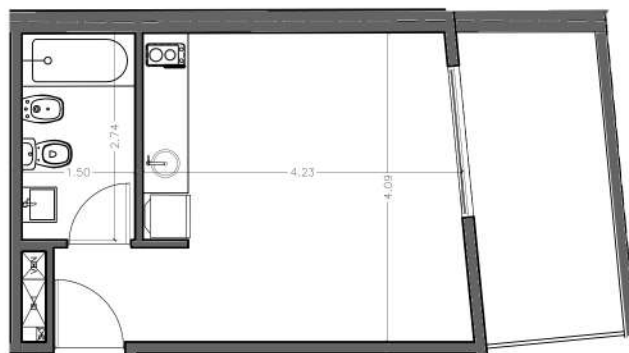
0.00M²

SUP. CLUB.

SUP. SEMICUB.

8.00M²

SUP. LIBRE.



NOTA: Los materiales y especificaciones del plano están sujetos a modificaciones arquitectónicas y otras a la sola discreción del desarrollador, constructor o arquitecto, o que así se requiera por ley. Los planos de planta pueden no ser a escala. Cualquier mueble, electrodoméstico o artículo de decorado representado aquí se muestra únicamente con fines artísticos e ilustrativos y no está incluido en la compra y venta de la residencia. Las dimensiones indicadas se miden a los límites exteriores de la pared exterior y la línea central de las paredes interiores y, de hecho, varían de las dimensiones que se determinarían mediante el uso de la descripción y definición de la "unidad" que se establece en la declaración (que generalmente sólo incluye el espacio aéreo interno entre las paredes perimetrales y excluye los componentes estructurales interiores). Además, las mediciones de habitaciones establecidas en cualquier plano de planta se toman generalmente en los mayores puntos de cada habitación determinada (como si la habitación fuera un rectángulo perfecto), sin tener en cuenta las salidas del corte. En consecuencia, el área de la habitación real será típicamente menor que el producto obtenido multiplicando la longitud por la anchura declarados. Todas las dimensiones son aproximadas y todos los planos y planes de desarrollo están sujetos a cambios. Representaciones orales no pueden considerarse como correctas declaraciones del desarrollador.

BO E DO

AV. SAN JUAN 3984
Entre Castro y Quintino Bocayuva.



PISO

14°

UBICACIÓN

Frente

UNIDAD

B

TIPOLOGÍA

**Monoambiente
CON BALCÓN TERRAZA**

SUP. TOTAL PROPIA

35.00 M²

26.00 M²

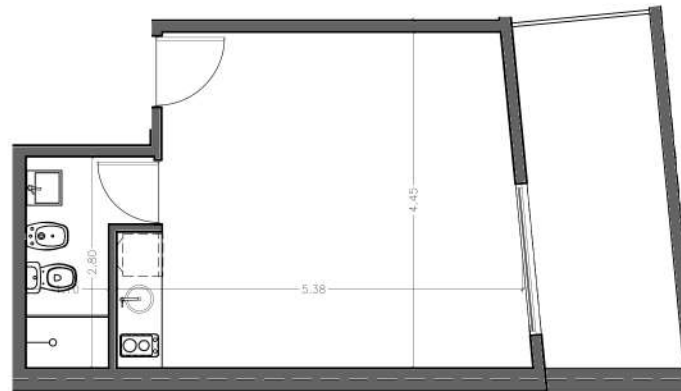
0.00M²

SUP. CLUB.

SUP. SEMICUB.

9.00M²

SUP. LIBRE.



1/5



NOTA: Los materiales y especificaciones del plano están sujetos a modificaciones arquitectónicas y otras a la sola discreción del desarrollador, constructor o arquitecto, o que así se requiera por ley. Los planos de planta pueden no ser a escala. Cualquier mueble, electrodoméstico o artículo de decorado representado aquí se muestra únicamente con fines artísticos e ilustrativos y no está incluido en la compra y venta de la residencia. Las dimensiones indicadas se miden a los límites exteriores de la pared exterior y la línea central de las paredes interiores y, de hecho, varían de las dimensiones que se determinarían mediante el uso de la descripción y definición de la "unidad" que se establece en la declaración (que generalmente sólo incluye el espacio aéreo interno entre las paredes perimetrales y excluye los componentes estructurales interiores). Además, las mediciones de habitaciones establecidas en cualquier plano de planta se toman generalmente en los mayores puntos de cada habitación determinada (como si la habitación fuera un rectángulo perfecto), sin tener en cuenta las salidas del corte. En consecuencia, el área de la habitación real será típicamente menor que el producto obtenido multiplicando la longitud por la anchura declarados. Todas las dimensiones son aproximadas y todos los planos y planes de desarrollo están sujetos a cambios. Representaciones orales no pueden considerarse como correctas declaraciones del desarrollador.

AV. SAN JUAN 3984

BOEDO | C.A.B.A.

UNIDADES

- Pisos de Porcellanato simil madera.
- Revoques y cielorrasos de yeso.
- Paredes enduidas y terminadas en látex Alba O Sherwin Williams.
- Puertas y ventanas de aluminio línea Módena o similar.
- Muebles de cocina altos y bajos.
- Baños en cerámicos de primera calidad.
- Artefactos sanitarios marca FERRUM línea Bari o similar
- Griferías y Sanitarios Rocca o Ferrum.
- Las unidades contarán con modernas instalaciones termomecánicas totalmente eléctricas. Cada unidad tendrá instalada una unidad tipo split frío-calor y cocinas eléctricas.
- Agua caliente: Termotanques eléctricos marca Ecothermo o similar.

DETALLES DE TERMINACIÓN

INSTALACIONES

- Instalación sanitaria con sistema Acqua System de termo fusión.
- Instalación Cloacal en cañería de PVC marca Tigre o similar.
- Instalación eléctrica con cables marca Pirelli o similar y módulos Jeluz Verona.
- Equipos de aire acondicionado frío/calor.

NOTA: Los materiales y especificaciones del plano están sujetos a modificaciones arquitectónicas y otras a la sola discreción del desarrollador, constructor o arquitecto, o que así se requiera por incluido en la compra y venta de la residencia. Las dimensiones indicadas se miden a los límites exteriores de la pared exterior y la línea central de las paredes interiores y, de hecho, varían de las dimensiones que se determinarían mediante el uso de la descripción y definición de la "unidad" que se establece en la declaración (que generalmente solo incluye el espacio aéreo interno entre las paredes perimetrales y excluye los componentes estructurales interiores). Además, las mediciones de habitaciones establecidas en cualquier plano de planta se toman generalmente en los mayores puntos de cada habitación determinada (como si la habitación fuera un rectángulo perfecto), sin tener en cuenta las salidas del corte. En consecuencia, el área de la habitación real será típicamente menor que el producto obtenido multiplicando la longitud por la anchura declarados. Todas las dimensiones son aproximadas y todos los planos y planes de desarrollo están sujetos a cambios. Representaciones orales no pueden considerarse como correctas declaraciones del desarrollador.



AV. SAN JUAN 3984

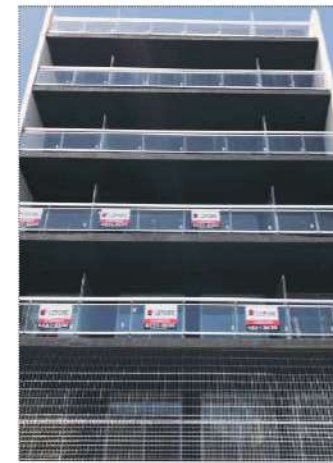
BOEDO | C.A.B.A.



AV. RIVADAVIA 1561
BUREAU CONGRESO - CABA
DPTOS DE 1 1/2 AMBIENTES
INMEDIATA



BAEZ 635
CANITAS - CABA
DPTOS DE 1 AMBIENTE
INMEDIATA



CHILE 1148
SAN CRISTÓBAL - CABA
DPTOS DE 1 Y 2 AMBIENTES
INMEDIATA



DRAGO 255
VILLA CRESPO - CABA
DPTOS DE 1 AMBIENTE
INMEDIATA



ITUZAINGÓ 936
BARRACAS - CABA
DPTOS DE 1 1/2 AMBIENTE
INMEDIATA



VIA MONTE 1359
SAN NICOLÁS - CABA
DPTOS DE 1 Y 1 1/2 AMBIENTE
INMEDIATA

LARGUIA
ARQUITECTOS



AV. SAN JUAN 3984

BOEDO | C.A.B.A.

OTRAS OBRAS DE
LA CONSTRUCTORA



AV. INDEPENDENCIA 2791
SAN CRISTÓBAL - CABA
DPTOS DE 1, 1 1/2, 2 Y 3 AMBIENTES
JUNIO 2021



COLOMBRES 65
ALMACRO - CABA
DPTOS DE 1 Y 1 1/2 AMBIENTE
NOVIEMBRE 2021



AV. INDEPENDENCIA 2602
SAN CRISTÓBAL - CABA
DPTOS DE 1, 1 1/2 Y 2 AMBIENTES
FEBRERO 2022



MONROE 4871
VILLA URQUIZA - CABA
DPTOS DE 1 AMBIENTE
JULIO 2022



AV. SAN JUAN 2502
SAN CRISTÓBAL - CABA
DPTOS DE 1 Y 2 AMBIENTES
OCTUBRE 2022

LARGUIA
ARQUITECTOS



LEPORE

LEPORE CABALLITO I

Av. JUAN B. ALBERDI 705
ESO. SAN JOSÉ DE CALASANZ
BALLITO@LEPORE.COM.AR
011 4905 5500

LEPORE CABALLITO II

Av. DIRECTORIO 299
ESO. VIEL
CABALLITOSUR@LEPORE.COM.AR
011 4905 5510

LEPORE CENTRO

Av. CORRIENTES 1199
ESO. LIBERTAD
CENTRO@LEPORE.COM.AR
011 4331 3030

LEPORE PALERMO

URIARTE 2199
ESO. PARAGUAY
PALERMO@LEPORE.COM.AR
011 4775 0999

LEPORE SAN CRISTÓBAL

Av. SAN JUAN 2199
Y Av. BOEDO
SANCRISTOBAL@LEPORE.COM.AR
011 4941 4100

LEPORE VILLA CRESPO

ARÁOZ 909
ESO. JUFRE
VILLACRESPO@LEPORE.COM.AR
011 44859 4600

LEPORE VILLA URQUIZA

PRÓXIMAMENTE
VILLAUQUIZA@LEPORE.COM.AR

LEPORE PATAGONIA

Av. ARRAYANES 295
VILLA LA ANGOSTURA - NEUQUÉN
PATAGONIA@LEPORE.COM.AR
02944 495 303