

**LEPORE**

URIARTE 2217 | PALERMO C.A.B.A.

# PA LER MO

## GALERÍA FOTOGRÁFICA

Un extenso barrio residencial de Buenos Aires que se destaca por sus bellas avenidas arboladas y sus elegantes viviendas. Cuenta con numerosas zonas de esparcimiento, culturales y gastronómicas. Considerando un barrio "de moda" donde las casas y galpones se convirtieron en tiendas de diseño, bares, espacios de arte y en hoteles boutique. Según la revista Time Out, en su edición británica, las calles de este barrio porteño fueron elegidas en el puesto 41 del ranking "El Barrio más cool del mundo".



PLAZA ITALIA



ALTO PALERMO SHOPPING



PLAZA SEPURANO



ALTO PALERMO SHOPPING



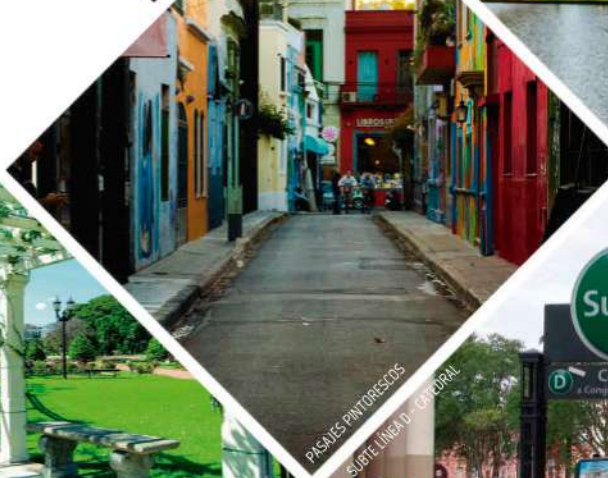
PLAZA PARO DE BUENOS AIRES



DISTRITO MERCOS



BOSQUES DE PALERMO



PASADIS PINTORESICOS

SURTE LINGA D' CATEDRAL



Subte

Catedral

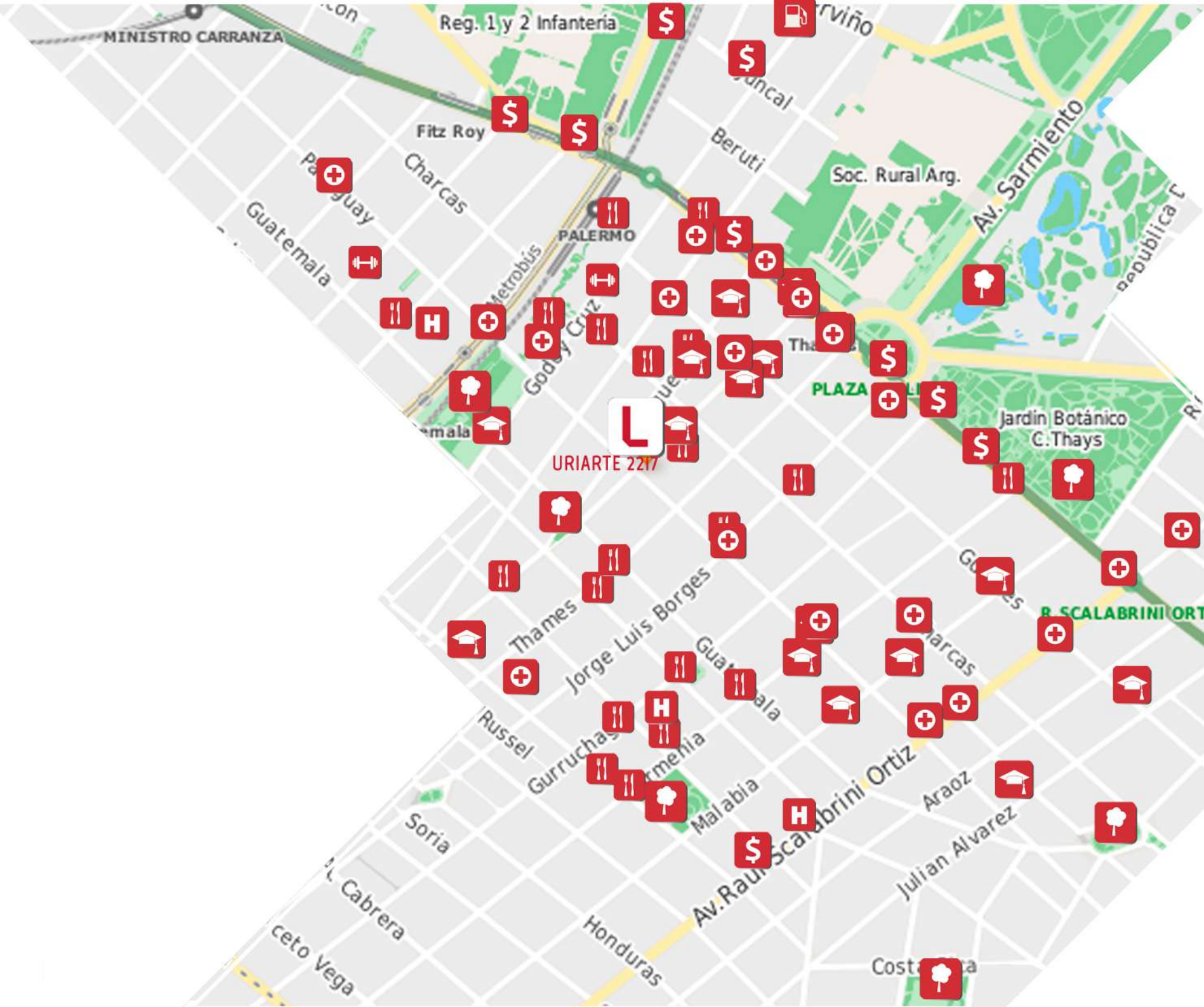
OFERTA GASTRONOMICA

HIPODROMO DE PALERMO

BOSQUES DE PALERMO

# PALERMO

## PUNTOS DE INTERÉS





# PA LER MO

## AMENITIES



S.U.M



PARRILLA



SOLARIUM



LAUNDRY

NOTA: Los materiales y especificaciones del plano están sujetos a modificaciones arquitectónicas y otras a la sola discreción del desarrollador, constructor o arquitecto, o que así se requiera por ley. Los planos de planta pueden no ser a escala. Cualquier mueble, electrodoméstico o artículo de decorado representado aquí se muestra únicamente con fines artísticos e ilustrativos y no está incluido en la compra y venta de la residencia. Las dimensiones indicadas se miden a los límites exteriores de la pared exterior y la línea central de las paredes interiores y, de hecho, varían de las dimensiones que se determinarían mediante el uso de la descripción y definición de la "unidad" que se establece en la declaración (que generalmente sólo incluye el espacio aéreo interno entre las paredes perimetrales y excluye los componentes estructurales interiores). Además, las mediciones de habitaciones establecidas en cualquier plano de planta se toman generalmente en los mayores puntos de calificación determinada (como si la habitación fuera un rectángulo perfecto), sin tener en cuenta las salidas del corte. En consecuencia, el área de la habitación real será típicamente menor que el producto obtenido multiplicando la longitud por la anchura declarados. Todas las dimensiones son aproximadas y todos los planos y planes de desarrollo están sujetos a cambios. Representaciones de áreas no pueden considerarse como correctas declaraciones del desarrollador.

# PA LER MO

## Uriarte 2217

Esquina Paraguay

PISO

1°

UBICACIÓN

Frente I Uriarte

UNIDAD

A

TIPOLOGÍA

Monoambiente  
CON BALCÓN

SUP. TOTAL PROPIA

42.28M<sup>2</sup>

SUP. CUB.

39.36M<sup>2</sup>

SUP. SEMICUB.

2.92M<sup>2</sup>



NOTA: Los materiales y especificaciones del plano están sujetos a modificaciones arquitectónicas y otras a la sola discreción del desarrollador, constructor o arquitecto, o que así se requiera por ley. Los planos de planta pueden no ser a escala. Cualquier mueble, electrodoméstico o artículo de decorado representado aquí se muestra únicamente con fines artísticos e ilustrativos y no está incluido en la compra y venta de la residencia. Las dimensiones indicadas se miden a los límites exteriores de la pared exterior y la línea central de las paredes interiores y, de hecho, varían de las dimensiones que se determinarían mediante el uso de la descripción y definición de la "unidad" que se establece en la declaración (que generalmente sólo incluye el espacio aéreo interno entre las paredes perimetrales y excluye los componentes estructurales interiores). Además, las mediciones de habitaciones establecidas en cualquier plano de planta se toman generalmente en los mayores puntos de cada habitación determinada (como si la habitación fuera un rectángulo perfecto), sin tener en cuenta las salidas del corte. En consecuencia, el área de la habitación real será típicamente menor que el producto obtenido multiplicando la longitud por la anchura declarados. Todas las dimensiones son aproximadas y todos los planos y planes de desarrollo están sujetos a cambios. Representaciones orales no pueden considerarse como correctas declaraciones del desarrollador.

# PA LER MO

## Uriarte 2217

Esquina Paraguay

PISO

8°

UBICACIÓN

Frente I Uriarte

UNIDAD

A

TIPOLOGÍA

Monoambiente

SUP. TOTAL PROPIA

27.09M<sup>2</sup>

SUP. CUB.

27.09M<sup>2</sup>

SUP. SEMICUB.

0.00M<sup>2</sup>



N



NOTA: Los materiales y especificaciones del plano están sujetos a modificaciones arquitectónicas y otras a la sola discreción del desarrollador, constructor o arquitecto, o que así se requiera por ley. Los planos de planta pueden no ser a escala. Cualquier mueble, electrodoméstico o artículo de decorado representado aquí se muestra únicamente con fines artísticos e ilustrativos y no está incluido en la compra y venta de la residencia. Las dimensiones indicadas se miden a los límites exteriores de la pared exterior y la línea central de las paredes interiores y, de hecho, varían de las dimensiones que se determinarían mediante el uso de la descripción y definición de la "unidad" que se establece en la declaración (que generalmente sólo incluye el espacio aéreo interno entre las paredes perimetrales y excluye los componentes estructurales interiores). Además, las mediciones de habitaciones establecidas en cualquier plano de planta se toman generalmente en los mayores puntos de cada habitación determinada (como si la habitación fuera un rectángulo perfecto), sin tener en cuenta las salidas del corte. En consecuencia, el área de la habitación real será típicamente menor que el producto obtenido multiplicando la longitud por la anchura declarados. Todas las dimensiones son aproximadas y todos los planos y planes de desarrollo están sujetos a cambios. Representaciones orales no pueden considerarse como correctas declaraciones del desarrollador.

# PA LER MO

## Uriarte 2217

Esquina Paraguay

PISO

8°

UBICACIÓN

Frente I Uriarte

UNIDAD

B

TIPOLOGÍA

2 Ambientes  
CON BALCÓN TERRAZA

SUP. TOTAL PROPIA

43.40M<sup>2</sup>

SUP. CUB.

30.32M<sup>2</sup>

SUP. SEMICUB.

13.08M<sup>2</sup>



NOTA: Los materiales y especificaciones del plano están sujetos a modificaciones arquitectónicas y otras a la sola discreción del desarrollador, constructor o arquitecto, o que así se requiera por ley. Los planos de planta pueden no ser a escala. Cualquier mueble, electrodoméstico o artículo de decorado representado aquí se muestra únicamente con fines artísticos e ilustrativos y no está incluido en la compra y venta de la residencia. Las dimensiones indicadas se miden a los límites exteriores de la pared exterior y la línea central de las paredes interiores y, de hecho, varían de las dimensiones que se determinarían mediante el uso de la descripción y definición de la "unidad" que se establece en la declaración (que generalmente sólo incluye el espacio aéreo interno entre las paredes perimetrales y excluye los componentes estructurales interiores). Además, las mediciones de habitaciones establecidas en cualquier plano de planta se toman generalmente en los mayores puntos de cada habitación determinada (como si la habitación fuera un rectángulo perfecto), sin tener en cuenta las salidas del corte. En consecuencia, el área de la habitación real será típicamente menor que el producto obtenido multiplicando la longitud por la anchura declarados. Todas las dimensiones son aproximadas y todos los planos y planes de desarrollo están sujetos a cambios. Representaciones orales no pueden considerarse como correctas declaraciones del desarrollador.

# PA LER MO

## Uriarte 2217

Esquina Paraguay

PISO

1°

UBICACIÓN

Esquina

UNIDAD

D

TIPOLOGÍA

3 Ambientes  
CON BALCÓN

SUP. TOTAL PROPIA

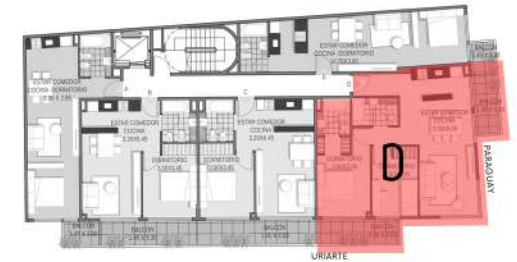
81.21M<sup>2</sup>

SUP. CUB.

69.75M<sup>2</sup>

SUP. SEMICUB.

11.46M<sup>2</sup>



NOTA: Los materiales y especificaciones del plano están sujetos a modificaciones arquitectónicas y otras a la sola discreción del desarrollador, constructor o arquitecto, o que así se requiera por ley. Los planos de planta pueden no ser a escala. Cualquier mueble, electrodoméstico o artículo de decorado representado aquí se muestra únicamente con fines artísticos e ilustrativos y no está incluido en la compra y venta de la residencia. Las dimensiones indicadas se miden a los límites exteriores de la pared exterior y la línea central de las paredes interiores y, de hecho, varían de las dimensiones que se determinarían mediante el uso de la descripción y definición de la "unidad" que se establece en la declaración (que generalmente sólo incluye el espacio aéreo interno entre las paredes perimetrales y excluye los componentes estructurales interiores). Además, las mediciones de habitaciones establecidas en cualquier plano de planta se toman generalmente en los mayores puntos de cada habitación determinada (como si la habitación fuera un rectángulo perfecto), sin tener en cuenta las salidas del corte. En consecuencia, el área de la habitación real será típicamente menor que el producto obtenido multiplicando la longitud por la anchura declarados. Todas las dimensiones son aproximadas y todos los planos y planes de desarrollo están sujetos a cambios. Representaciones orales no pueden considerarse como correctas declaraciones del desarrollador.

# PA LER MO

PISO  
5°

UBICACIÓN  
Esquina

UNIDAD  
D

TIPOLOGÍA  
3 Ambientes  
CON BALCÓN

SUP. TOTAL PROPIA  
83.37M<sup>2</sup>

SUP. CUB. SUP. SEMICUB.  
70.60M<sup>2</sup> 12.77M<sup>2</sup>



URIASTE



NOTA: Los materiales y especificaciones del plano están sujetos a modificaciones arquitectónicas y otras a la sola discreción del desarrollador, constructor o arquitecto, o que así se requiera por ley. Los planos de planta pueden no ser a escala. Cualquier mueble, electrodoméstico o artículo de decorado representado aquí se muestra únicamente con fines artísticos e ilustrativos y no está incluido en la compra y venta de la residencia. Las dimensiones indicadas se miden a los límites exteriores de la pared exterior y la línea central de las paredes interiores y, de hecho, varían de las dimensiones que se determinarían mediante el uso de la descripción y definición de la "unidad" que se establece en la declaración (que generalmente sólo incluye el espacio aéreo interno entre las paredes perimetrales y excluye los componentes estructurales interiores). Además, las mediciones de habitaciones establecidas en cualquier plano de planta se toman generalmente en los mayores puntos de cada habitación determinada (como si la habitación fuera un rectángulo perfecto), sin tener en cuenta las salidas del corte. En consecuencia, el área de la habitación real será típicamente menor que el producto obtenido multiplicando la longitud por la anchura declarados. Todas las dimensiones son aproximadas y todos los planos y planes de desarrollo están sujetos a cambios. Representaciones orales no pueden considerarse como correctas declaraciones del desarrollador.

# PA LER MO

## Uriarte 2217

Esquina Paraguay

PISO

6° y 7°

UBICACIÓN

Esquina

UNIDAD

D

TIPOLOGÍA

3 Ambientes  
CON BALCÓN

SUP. TOTAL PROPIA

83.37M<sup>2</sup>

SUP. CUB.

70.60M<sup>2</sup>

SUP. SEMICUB.

12.77M<sup>2</sup>



N



NOTA: Los materiales y especificaciones del plano están sujetos a modificaciones arquitectónicas y otras a la sola discreción del desarrollador, constructor o arquitecto, o que así se requiera por ley. Los planos de planta pueden no ser a escala. Cualquier mueble, electrodoméstico o artículo de decorado representado aquí se muestra únicamente con fines artísticos e ilustrativos y no está incluido en la compra y venta de la residencia. Las dimensiones indicadas se miden a los límites exteriores de la pared exterior y la línea central de las paredes interiores y, de hecho, varían de las dimensiones que se determinarían mediante el uso de la descripción y definición de la "unidad" que se establece en la declaración (que generalmente sólo incluye el espacio aéreo interno entre las paredes perimetrales y excluye los componentes estructurales interiores). Además, las mediciones de habitaciones establecidas en cualquier plano de planta se toman generalmente en los mayores puntos de cada habitación determinada (como si la habitación fuera un rectángulo perfecto), sin tener en cuenta las salidas del corte. En consecuencia, el área de la habitación real será típicamente menor que el producto obtenido multiplicando la longitud por la anchura declarados. Todas las dimensiones son aproximadas y todos los planos y planes de desarrollo están sujetos a cambios. Representaciones orales no pueden considerarse como correctas declaraciones del desarrollador.

# PA LER MO

## Uriarte 2217

Esquina Paraguay

PISO

1°

UBICACIÓN

Frente I Paraguay

UNIDAD

E

TIPOLOGÍA

Monoambiente  
CON BALCÓN

SUP. TOTAL PROPIA

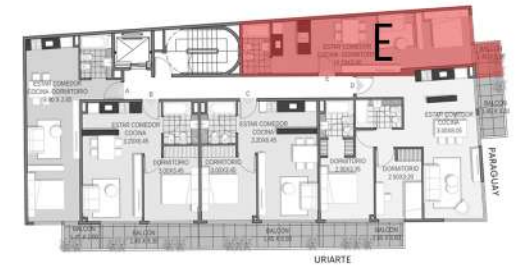
43.16M<sup>2</sup>

SUP. CUB.

40.41M<sup>2</sup>

SUP. SEMICUB.

2.75M<sup>2</sup>



NOTA: Los materiales y especificaciones del plano están sujetos a modificaciones arquitectónicas y otras a la sola discreción del desarrollador, constructor o arquitecto, o que así se requiera por ley. Los planos de planta pueden no ser a escala. Cualquier mueble, electrodoméstico o artículo de decorado representado aquí se muestra únicamente con fines artísticos e ilustrativos y no está incluido en la compra y venta de la residencia. Las dimensiones indicadas se miden a los límites exteriores de la pared exterior y la línea central de las paredes interiores y, de hecho, varían de las dimensiones que se determinarían mediante el uso de la descripción y definición de la "unidad" que se establece en la declaración (que generalmente sólo incluye el espacio aéreo interno entre las paredes perimetrales y excluye los componentes estructurales interiores). Además, las mediciones de habitaciones establecidas en cualquier plano de planta se toman generalmente en los mayores puntos de cada habitación determinada (como si la habitación fuera un rectángulo perfecto), sin tener en cuenta las salidas del corte. En consecuencia, el área de la habitación real será típicamente menor que el producto obtenido multiplicando la longitud por la anchura declarados. Todas las dimensiones son aproximadas y todos los planos y planes de desarrollo están sujetos a cambios. Representaciones orales no pueden considerarse como correctas declaraciones del desarrollador.

# PA LER MO

## Uriarte 2217

Esquina Paraguay

PISO

4°

UBICACIÓN

Frente I Paraguay

UNIDAD

E

TIPOLOGÍA

Monoambiente

SUP. TOTAL PROPIA

27.17M<sup>2</sup>

SUP. CUB.

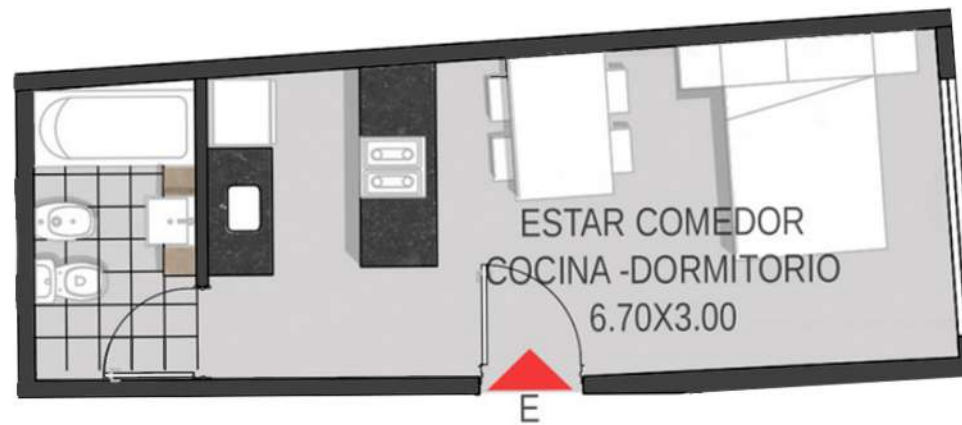
27.17M<sup>2</sup>

SUP. SEMICUB.

0.00M<sup>2</sup>



URIASTE



NOTA: Los materiales y especificaciones del plano están sujetos a modificaciones arquitectónicas y otras a la sola discreción del desarrollador, constructor o arquitecto, o que así se requiera por ley. Los planos de planta pueden no ser a escala. Cualquier mueble, electrodoméstico o artículo de decorado representado aquí se muestra únicamente con fines artísticos e ilustrativos y no está incluido en la compra y venta de la residencia. Las dimensiones indicadas se miden a los límites exteriores de la pared exterior y la línea central de las paredes interiores y, de hecho, varían de las dimensiones que se determinarían mediante el uso de la descripción y definición de la "unidad" que se establece en la declaración (que generalmente sólo incluye el espacio aéreo interno entre las paredes perimetrales y excluye los componentes estructurales interiores). Además, las mediciones de habitaciones establecidas en cualquier plano de planta se toman generalmente en los mayores puntos de cada habitación determinada (como si la habitación fuera un rectángulo perfecto), sin tener en cuenta las salidas del corte. En consecuencia, el área de la habitación real será típicamente menor que el producto obtenido multiplicando la longitud por la anchura declarados. Todas las dimensiones son aproximadas y todos los planos y planes de desarrollo están sujetos a cambios. Representaciones orales no pueden considerarse como correctas declaraciones del desarrollador.

# PA LER MO

## Uriarte 2217

Esquina Paraguay

PISO

7°

UBICACIÓN

Frente I Paraguay

UNIDAD

E

TIPOLOGÍA

Monoambiente

SUP. TOTAL PROPIA

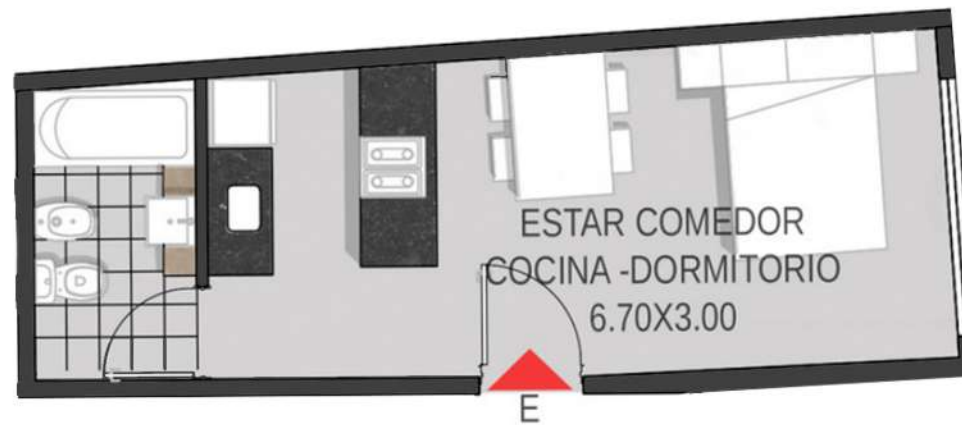
27.17M<sup>2</sup>

SUP. CUB.

27.17M<sup>2</sup>

SUP. SEMICUB.

0.00M<sup>2</sup>



NOTA: Los materiales y especificaciones del plano están sujetos a modificaciones arquitectónicas y otras a la sola discreción del desarrollador, constructor o arquitecto, o que así se requiera por ley. Los planos de planta pueden no ser a escala. Cualquier mueble, electrodoméstico o artículo de decorado representado aquí se muestra únicamente con fines artísticos e ilustrativos y no está incluido en la compra y venta de la residencia. Las dimensiones indicadas se miden a los límites exteriores de la pared exterior y la línea central de las paredes interiores y, de hecho, varían de las dimensiones que se determinarían mediante el uso de la descripción y definición de la "unidad" que se establece en la declaración (que generalmente sólo incluye el espacio aéreo interno entre las paredes perimetrales y excluye los componentes estructurales interiores). Además, las mediciones de habitaciones establecidas en cualquier plano de planta se toman generalmente en los mayores puntos de cada habitación determinada (como si la habitación fuera un rectángulo perfecto), sin tener en cuenta las salidas del corte. En consecuencia, el área de la habitación real será típicamente menor que el producto obtenido multiplicando la longitud por la anchura declarados. Todas las dimensiones son aproximadas y todos los planos y planes de desarrollo están sujetos a cambios. Representaciones orales no pueden considerarse como correctas declaraciones del desarrollador.

# PA LER MO

## DETALLES DE TERMINACIONES:

### SOLADOS:

En palier, circulaciones y ambientes ppales. se ejecutarán en porcelanato símil madera, con zócalos del mismo material.

Los baños, cocina, lavadero y balcón llevaran pisos de cerámica esmaltada de primera calidad.

### REVESTIMIENTOS Y MESADAS:

Los baños, cocina, lavadero llevaran cerámica esmaltada de primera calidad, mesada de mármol con su correspondiente bacha y respaldo de granito combinado con cerámicas

### CARPINTERIA METALICA:

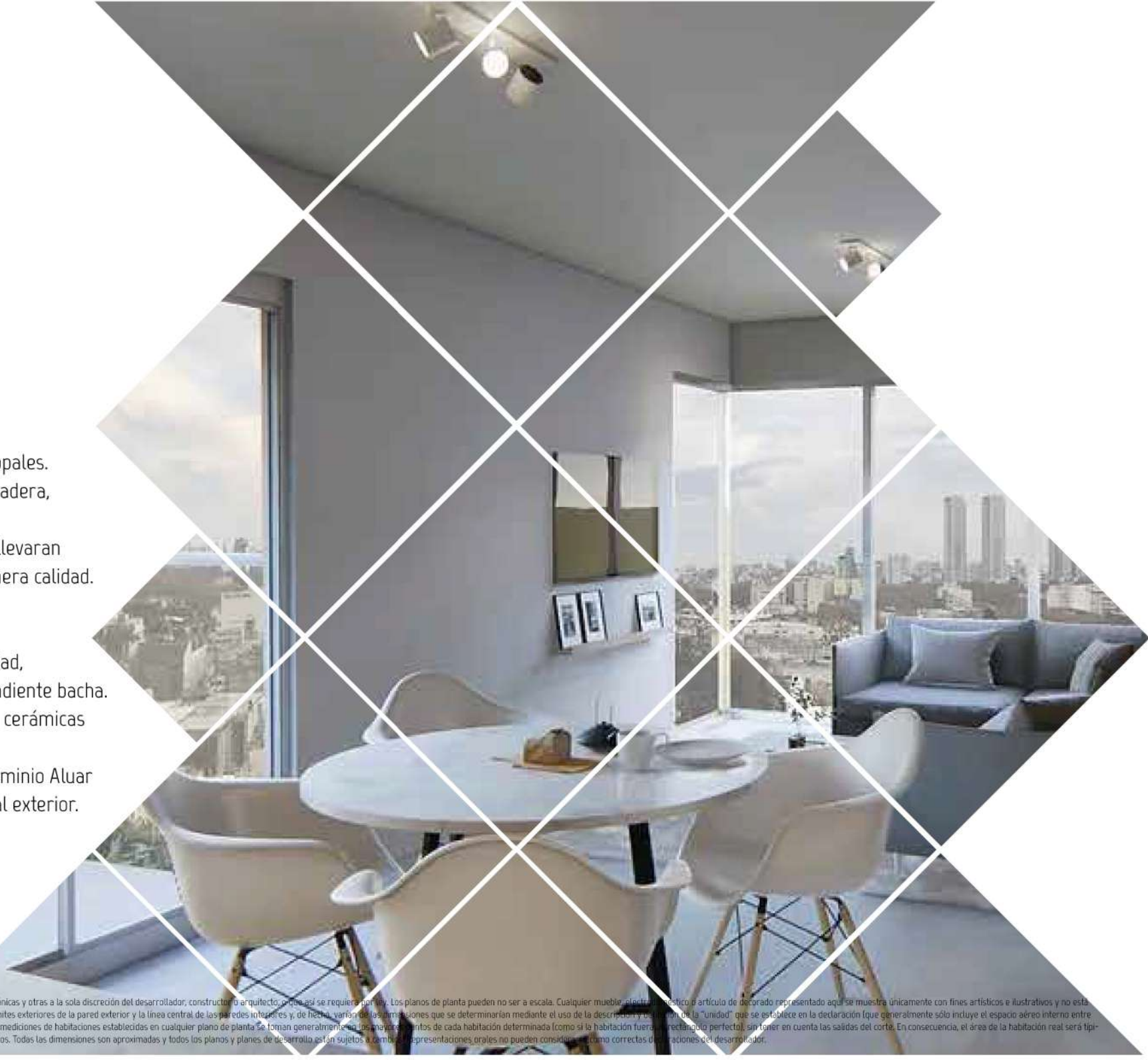
Se empleará carpintería metálica aluminio Aluar A30 en todas las aberturas que den al exterior.

### ACONDICIONAMIENTO DE AIRE:

Pre - instalación para Split.

### CALEFACCION:

Será por losa radiante, a través de caldera central



ALGUNAS OBRAS  
DE REFERENCIA:



Borges 2129 | A ESTRENAR  
Palermo | CABA  
Semipisos de 3 AMB.

FECHA: 2021



F.J.S.M. de Oro 2262 | OBRA AVANZADA  
Palermo | CABA  
Pisos de 4 AMB.

FECHA: 2022



F.J.S.M. de Oro 2324 | OBRA  
Palermo | CABA  
Unidades de 1 y 2 AMB.

FECHA: 2023



Honduras 4614 | OBRA AVANZADA  
Palermo | CABA  
Unidades de 1 a 4 AMB.

FECHA: 2022



Uriarte 2217 | POZO  
Palermo | CABA  
Unidades de 1 a 3 AMB.

FECHA: 2025



Av. Scalabrini Ortiz 326 | OBRA  
Villa Crespo | CABA  
Unidades de 1 | 2 | 2 Y 3 AMB.

FECHA: 2024

# LEPORE

## LEPORE | Barrio Norte

Av. Las Heras 2406  
esq. Laprida.  
bnorte@lepore.com.ar  
011 4805 5050

## LEPORE | Caballito I

Av. Juan B. Alberdi 705  
esq. San José de Calasanz  
caballito@lepore.com.ar  
011 4905 5500

## LEPORE | Caballito II

Av. Directorio 299  
esq. Viel  
caballitosur@lepore.com.ar  
011 4905 5510

## LEPORE | Centro

Av. Corrientes 1199  
esq. Libertad  
centro@lepore.com.ar  
011 4331 3030

## LEPORE | PALERMO

Av. Scalabrini Ortiz 1500  
esq. Honduras  
palermo@lepore.com.ar  
011 4775 0999

## LEPORE | San Cristóbal

Av. San Juan 2199  
esq. Pasco  
sancristobal@lepore.com.ar  
011 4941 4100

## LEPORE | Villa Crespo

Araoz 909  
esq. Jufre  
villacrespo@lepore.com.ar  
011 4859 4600

## LEPORE | Patagonia

Av. Arrayanes 295  
Villa La Angostura - Neuquén  
patagoniao@lepore.com.ar  
02944 495 303