

LEPORE

Honduras 4614 | PALERMO, C.A.B.A

PA LER MO

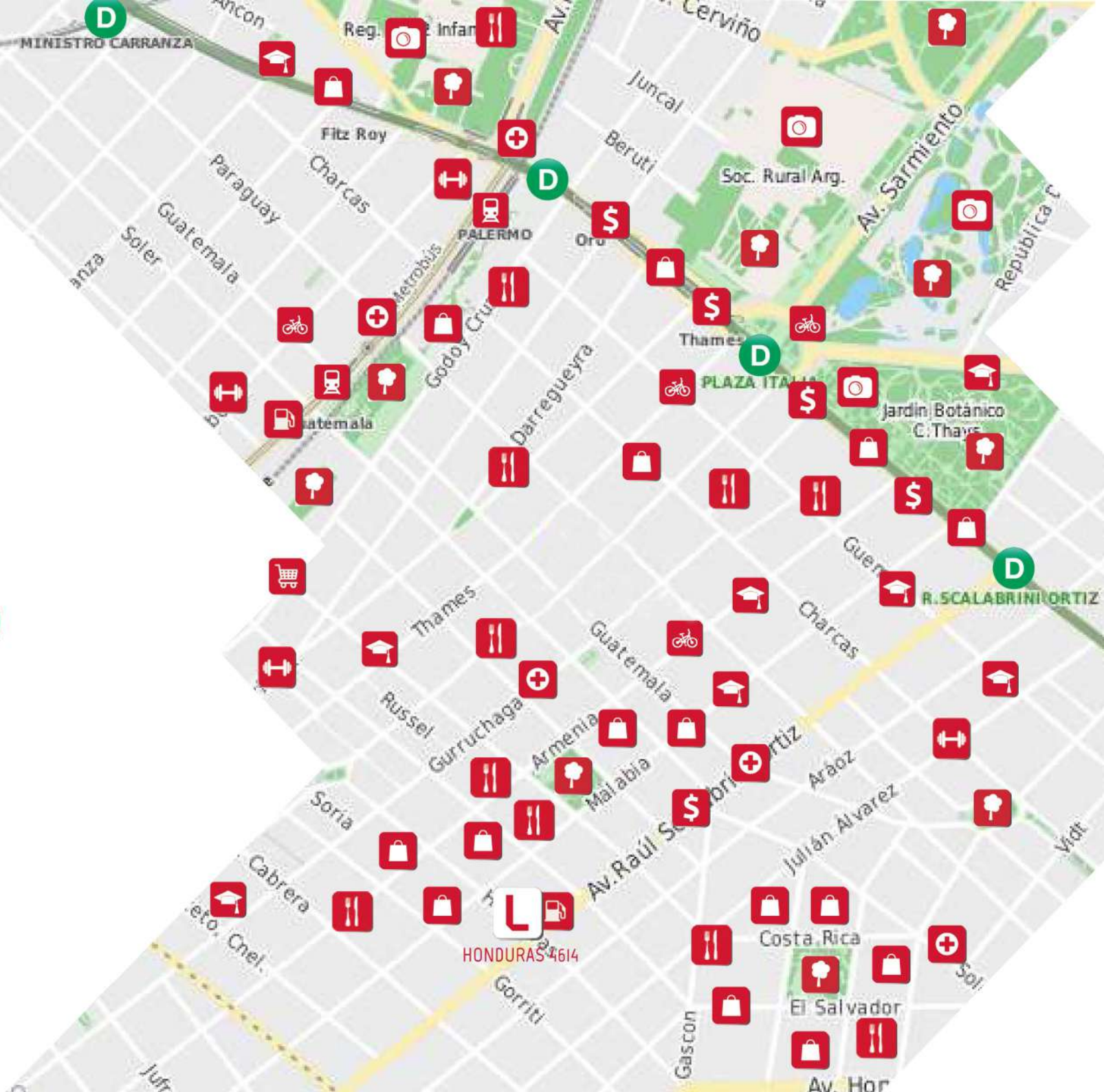
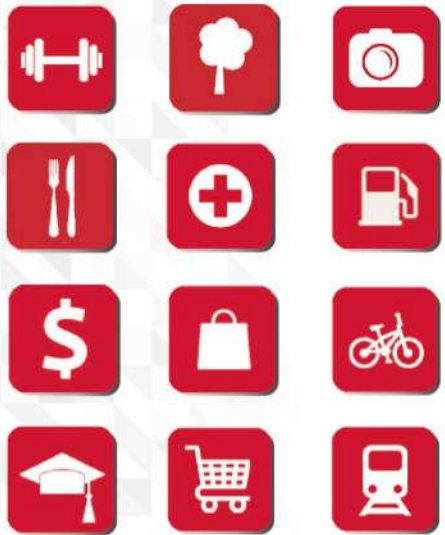
GALERÍA FOTOGRÁFICA

Un extenso barrio residencial de Buenos Aires que se destaca por sus bellas avenidas arboladas y sus elegantes viviendas. Cuenta con numerosas zonas de esparcimiento, culturales y gastronómicas. Considerado un barrio "de moda" donde las casas y galpones antiguos se convirtieron en tiendas de diseño, bares, espacios de arte y en hoteles boutique. Según la revista Time Out, en su edición británica, las calles de este barrio porteño fueron elegidas en el puesto 41 del ranking "El Barrio más cool del mundo"



PALERMO

PUNTOS DE INTERÉS (POI's)



PA LER MO

Honduras 4614

esq. Av. Scalabrini Ortiz

3 SUBSUELOS

- COCHERAS

PLANTA BAJA Y 1°

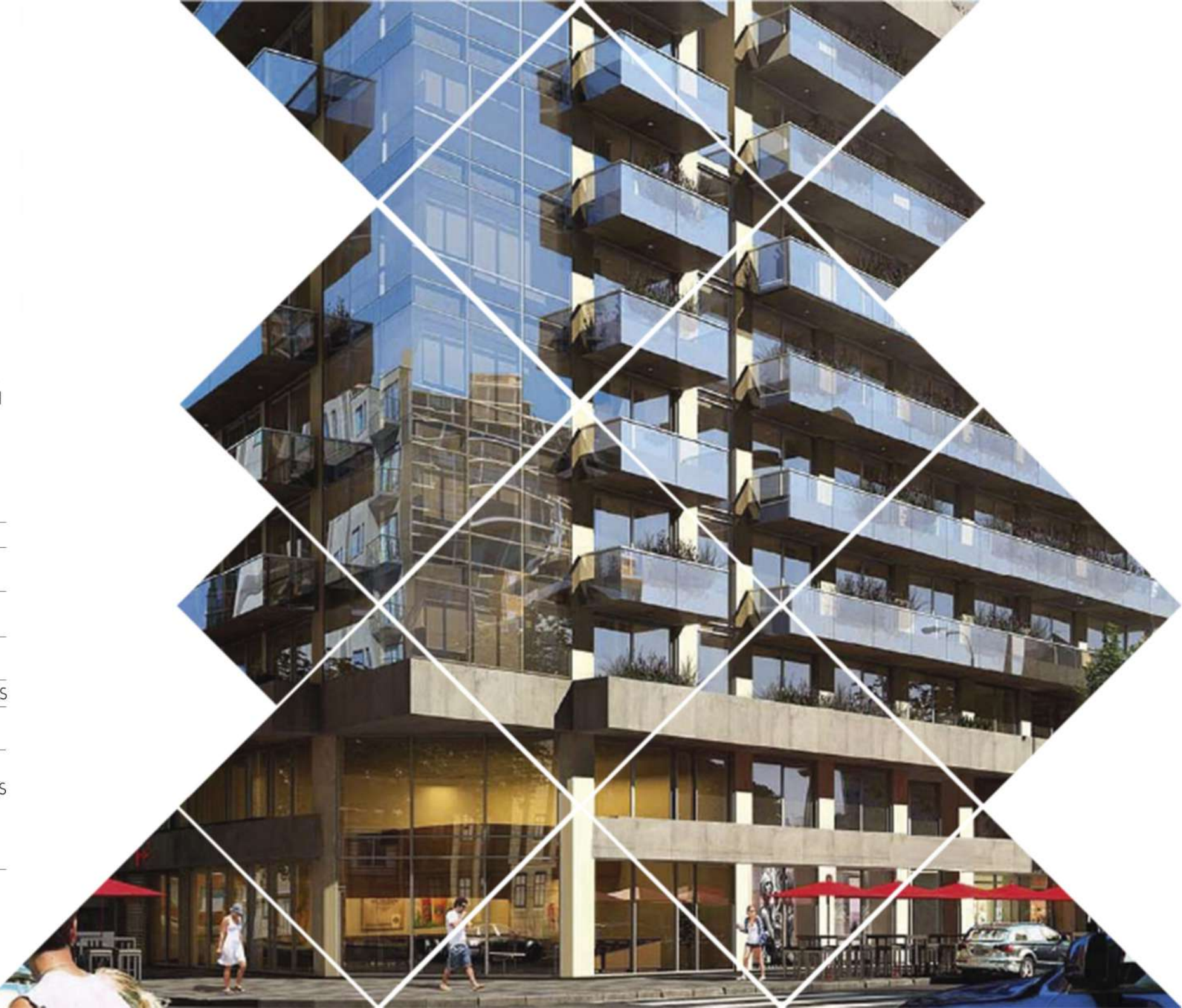
- HALL DE ENTRADA
- LOCAL COMERCIAL

PISO 2° - 9°

- UNIDADES DE 1 A 4 AMBIENTES

PISO 10°

- SALÓN DE USOS MÚLTIPLES
- PISCINA CON AMPLIAS VISTAS
- SOLARIUM
- SECTOR PARRILLAS
- GIMNASIO



SOHO LIFE

Honduras 4614

esq. Av. Scalabrini Ortiz

Palermo | CABA

AMENITIES



PARRILLAS



S.U.M



PISCINA



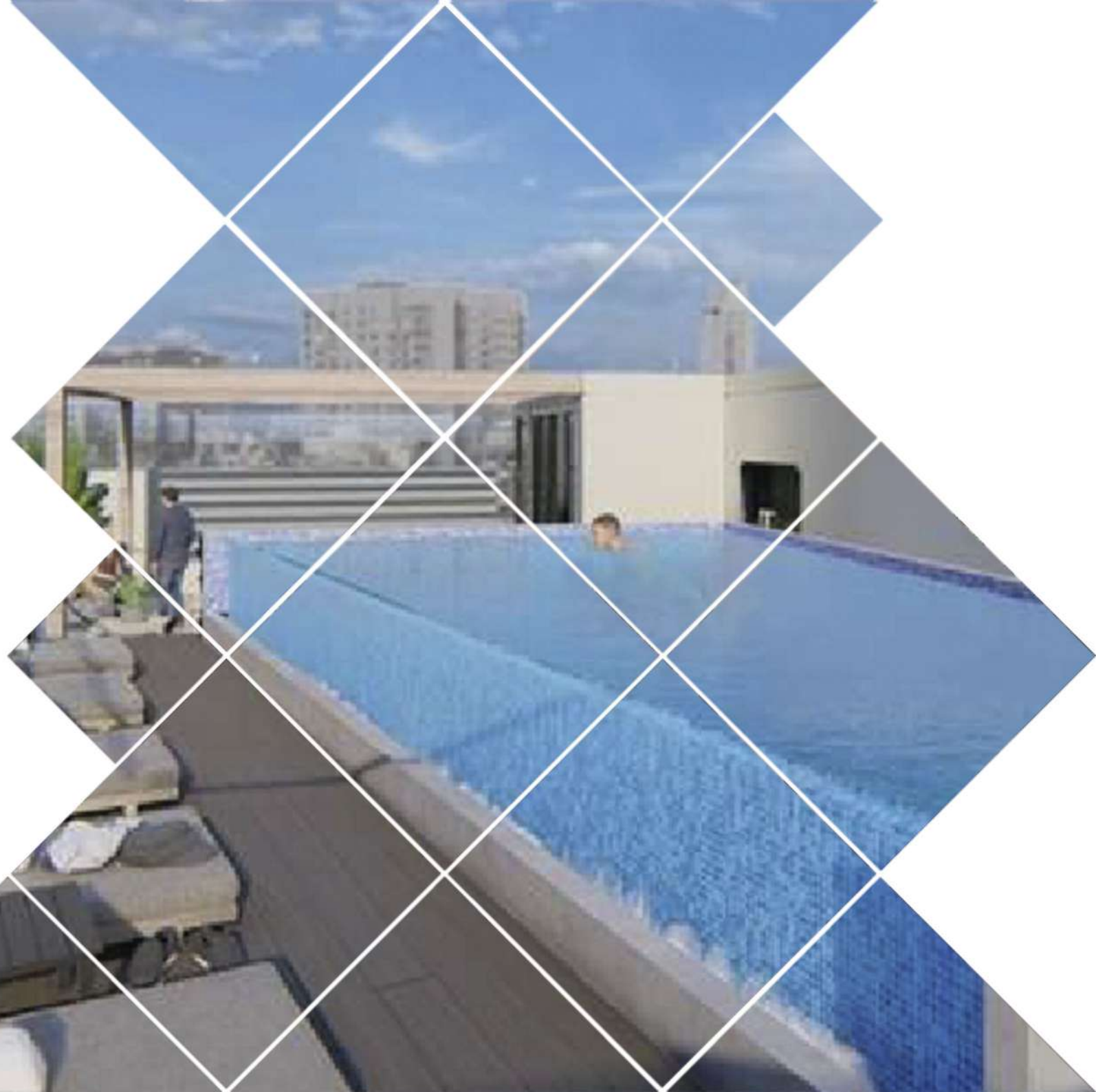
SOLARIUM



GIMNASIO



LAUNDRY



SOHO LIFE

Honduras 4614

esq. Av. Scalabrini Ortiz

PISO 2

FRENTE

DEPARTAMENTO

206

TIPOLOGÍA

3 AMBIENTES

CON BALCÓN

SUP. TOTAL PROPIA

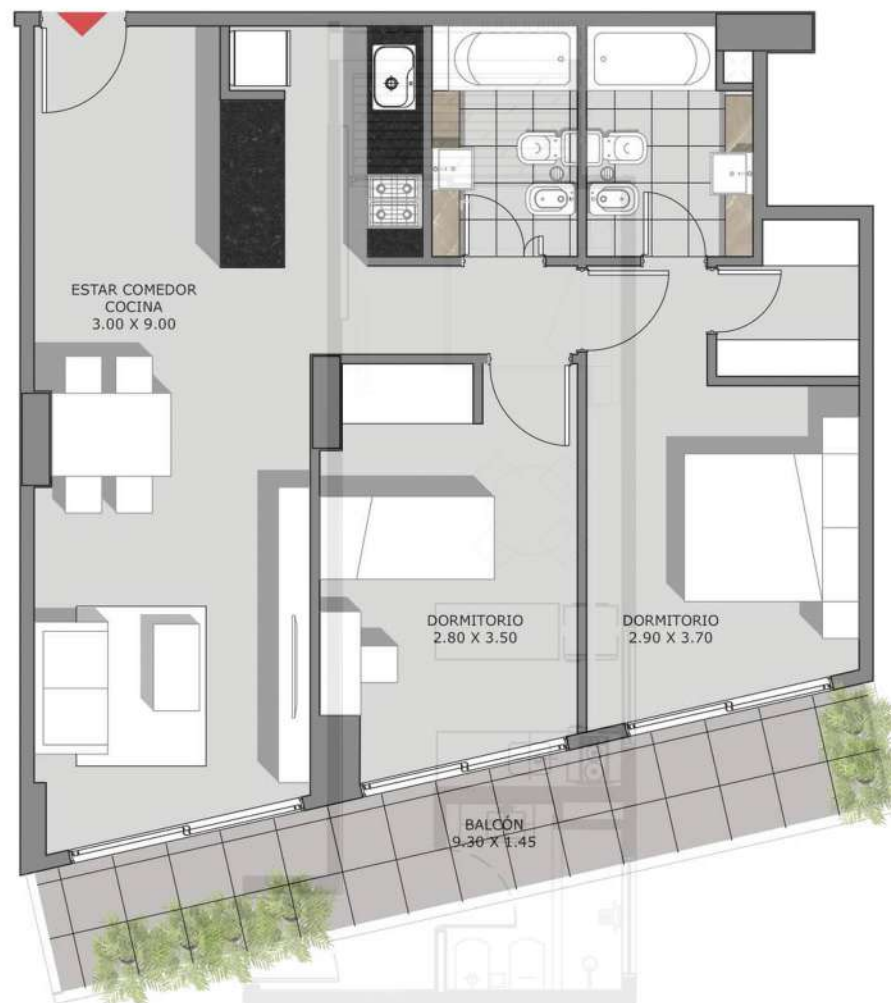
86.00 M

SUP. CUBIERTA

72.00 M

SUP. SEMICUBIERTA

14.00 M



NOTA: Los materiales y especificaciones del plano están sujetos a modificaciones arquitectónicas y otras a la sola discreción del desarrollador, constructor o arquitecto, o que así se requiera por ley. Los planos de planta pueden no ser a escala. Cualquier mueble, electrodoméstico o artículo de decorado representado aquí se muestra únicamente con fines artísticos e ilustrativos y no está incluido en la compra y venta de la residencia. Las dimensiones indicadas se miden a los límites exteriores de la pared exterior y la línea central de las paredes interiores y, de hecho, varían de las dimensiones que se determinarían mediante el uso de la descripción y definición de la "unidad" que se establece en la declaración (que generalmente sólo incluye el espacio aéreo interno entre las paredes perimetrales y excluye los componentes estructurales interiores). Además, las mediciones de habitaciones establecidas en cualquier plano de planta se toman generalmente en los mayores puntos de cada habitación determinada (como si la habitación fuera un rectángulo perfecto), sin tener en cuenta las salidas del corte. En consecuencia, el área de la habitación real será típicamente menor que el producto obtenido multiplicando la longitud por la anchura declarados. Todas las dimensiones son aproximadas y todos los planos y planes de desarrollo están sujetos a cambios. Representaciones orales no pueden considerarse como correctas declaraciones del desarrollador.

SOHO LIFE

Honduras 4614

esq. Av. Scalabrini Ortiz

PISO 2

ESQUINA

DEPARTAMENTO

207

TIPOLOGÍA

3 AMBIENTES

CON BALCÓN

SUP. TOTAL PROPIA

89.00 M

SUP. CUBIERTA

76.00 M

SUP. SEMICUBIERTA

13.00 M



AV. R. SCALABRINI ORTIZ

HONDURAS



NOTA: Los materiales y especificaciones del plano están sujetos a modificaciones arquitectónicas y otras a la sola discreción del desarrollador, constructor o arquitecto, o que así se requiera por ley. Los planos de planta pueden no ser a escala. Cualquier mueble, electrodoméstico o artículo de decorado representado aquí se muestra únicamente con fines artísticos e ilustrativos y no está incluido en la compra y venta de la residencia. Las dimensiones indicadas se miden a los límites exteriores de la pared exterior y la línea central de las paredes interiores y, de hecho, varían de las dimensiones que se determinarían mediante el uso de la descripción y definición de la "unidad" que se establece en la declaración (que generalmente sólo incluye el espacio aéreo interno entre las paredes perimetrales y excluye los componentes estructurales interiores). Además, las mediciones de habitaciones establecidas en cualquier plano de planta se toman generalmente en los mayores puntos de cada habitación determinada (como si la habitación fuera un rectángulo perfecto), sin tener en cuenta las salidas del corte. En consecuencia, el área de la habitación real será típicamente menor que el producto obtenido multiplicando la longitud por la anchura declarados. Todas las dimensiones son aproximadas y todos los planos y planes de desarrollo están sujetos a cambios. Representaciones orales no pueden considerarse como correctas declaraciones del desarrollador.

SOHO LIFE

Honduras 4614

esq. Av. Scalabrini Ortiz

PISO 2

FRENTE

DEPARTAMENTO

208

TIPOLOGÍA

3 AMBIENTES

CON BALCÓN

SUP. TOTAL PROPIA

78.00 M

SUP. CUBIERTA

65.00 M

SUP. SEMICUBIERTA

13.00 M



NOTA: Los materiales y especificaciones del plano están sujetos a modificaciones arquitectónicas y otras a la sola discreción del desarrollador, constructor o arquitecto, o que así se requiera por ley. Los planos de planta pueden no ser a escala. Cualquier mueble, electrodoméstico o artículo de decorado representado aquí se muestra únicamente con fines artísticos e ilustrativos y no está incluido en la compra y venta de la residencia. Las dimensiones indicadas se miden a los límites exteriores de la pared exterior y la línea central de las paredes interiores y, de hecho, varían de las dimensiones que se determinarían mediante el uso de la descripción y definición de la "unidad" que se establece en la declaración (que generalmente sólo incluye el espacio aéreo interno entre las paredes perimetrales y excluye los componentes estructurales interiores). Además, las mediciones de habitaciones establecidas en cualquier plano de planta se toman generalmente en los mayores puntos de cada habitación determinada (como si la habitación fuera un rectángulo perfecto), sin tener en cuenta las salidas del corte. En consecuencia, el área de la habitación real será típicamente menor que el producto obtenido multiplicando la longitud por la anchura declarados. Todas las dimensiones son aproximadas y todos los planos y planes de desarrollo están sujetos a cambios. Representaciones orales no pueden considerarse como correctas declaraciones del desarrollador.

SOHO LIFE

Honduras 4614

esq. Av. Scalabrini Ortiz

PISO 3

FRENTE

DEPARTAMENTO

301

TIPOLOGÍA

2 AMBIENTES

CON BALCÓN

SUP. TOTAL PROPIA

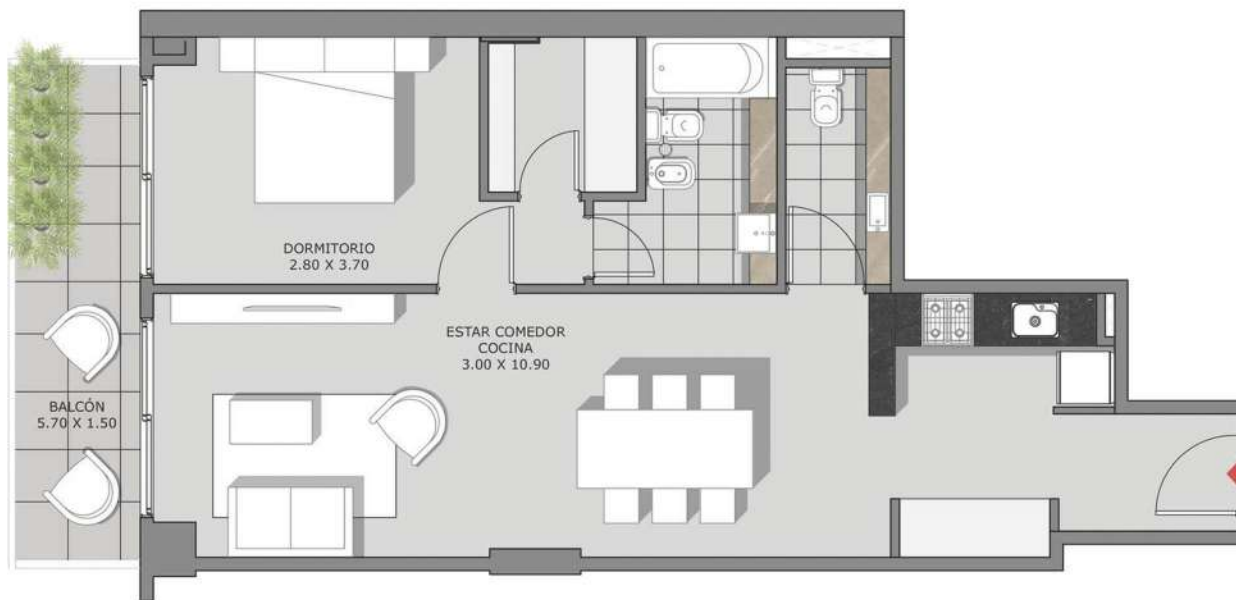
69.00 M

SUP. CUBIERTA

61.00 M

SUP. SEMICUBIERTA

8.00 M



NOTA: Los materiales y especificaciones del plano están sujetos a modificaciones arquitectónicas y otras a la sola discreción del desarrollador, constructor o arquitecto, o que así se requiera por ley. Los planos de planta pueden no ser a escala. Cualquier mueble, electrodoméstico o artículo de decorado representado aquí se muestra únicamente con fines artísticos e ilustrativos y no está incluido en la compra y venta de la residencia. Las dimensiones indicadas se miden a los límites exteriores de la pared exterior y la línea central de las paredes interiores y, de hecho, varían de las dimensiones que se determinarían mediante el uso de la descripción y definición de la "unidad" que se establece en la declaración (que generalmente sólo incluye el espacio aéreo interno entre las paredes perimetrales y excluye los componentes estructurales interiores). Además, las mediciones de habitaciones establecidas en cualquier plano de planta se toman generalmente en los mayores puntos de cada habitación determinada (como si la habitación fuera un rectángulo perfecto), sin tener en cuenta las salidas del corte. En consecuencia, el área de la habitación real será típicamente menor que el producto obtenido multiplicando la longitud por la anchura declarados. Todas las dimensiones son aproximadas y todos los planos y planes de desarrollo están sujetos a cambios. Representaciones orales no pueden considerarse como correctas declaraciones del desarrollador.

SOHO LIFE

Honduras 4614

esq. Av. Scalabrini Ortiz

PISO 3
ESQUINA

DEPARTAMENTO
307

TIPOLOGÍA
3 AMBIENTES
CON BALCÓN

SUP. TOTAL PROPIA
89.00 M

| | |
|---------------|-------------------|
| SUP. CUBIERTA | SUP. SEMICUBIERTA |
| 76.00 M | 13.00 M |



NOTA: Los materiales y especificaciones del plano están sujetos a modificaciones arquitectónicas y otras a la sola discreción del desarrollador, constructor o arquitecto, o que así se requiera por ley. Los planos de planta pueden no ser a escala. Cualquier mueble, electrodoméstico o artículo de decorado representado aquí se muestra únicamente con fines artísticos e ilustrativos y no está incluido en la compra y venta de la residencia. Las dimensiones indicadas se miden a los límites exteriores de la pared exterior y la línea central de las paredes interiores y, de hecho, varían de las dimensiones que se determinarían mediante el uso de la descripción y definición de la "unidad" que se establece en la declaración (que generalmente sólo incluye el espacio aéreo interno entre las paredes perimetrales y excluye los componentes estructurales interiores). Además, las mediciones de habitaciones establecidas en cualquier plano de planta se toman generalmente en los mayores puntos de cada habitación determinada (como si la habitación fuera un rectángulo perfecto), sin tener en cuenta las salidas del corte. En consecuencia, el área de la habitación real será típicamente menor que el producto obtenido multiplicando la longitud por la anchura declarados. Todas las dimensiones son aproximadas y todos los planos y planes de desarrollo están sujetos a cambios. Representaciones orales no pueden considerarse como correctas declaraciones del desarrollador.

SOHO LIFE

Honduras 4614

esq. Av. Scalabrini Ortiz

PISO 4

CONTRAFRENTE

DEPARTAMENTO

402

TIPOLOGÍA
I AMBIENTE
CON BALCÓN

SUP. TOTAL PROPIA

44.00 M

SUP. CUBIERTA

41.00 M

SUP. SEMICUBIERTA

3.00 M



NOTA: Los materiales y especificaciones del plano están sujetos a modificaciones arquitectónicas y otras a la sola discreción del desarrollador, constructor o arquitecto, o que así se requiera por ley. Los planos de planta pueden no ser a escala. Cualquier mueble, electrodoméstico o artículo de decorado representado aquí se muestra únicamente con fines artísticos e ilustrativos y no está incluido en la compra y venta de la residencia. Las dimensiones indicadas se miden a los límites exteriores de la pared exterior y la línea central de las paredes interiores y, de hecho, varían de las dimensiones que se determinarían mediante el uso de la descripción y definición de la "unidad" que se establece en la declaración (que generalmente sólo incluye el espacio aéreo interno entre las paredes perimetrales y excluye los componentes estructurales interiores). Además, las mediciones de habitaciones establecidas en cualquier plano de planta se toman generalmente en los mayores puntos de cada habitación determinada (como si la habitación fuera un rectángulo perfecto), sin tener en cuenta las salidas del corte. En consecuencia, el área de la habitación real será típicamente menor que el producto obtenido multiplicando la longitud por la anchura declarados. Todas las dimensiones son aproximadas y todos los planos y planes de desarrollo están sujetos a cambios. Representaciones orales no pueden considerarse como correctas declaraciones del desarrollador.

SOHO LIFE

Honduras 4614

esq. Av. Scalabrini Ortiz

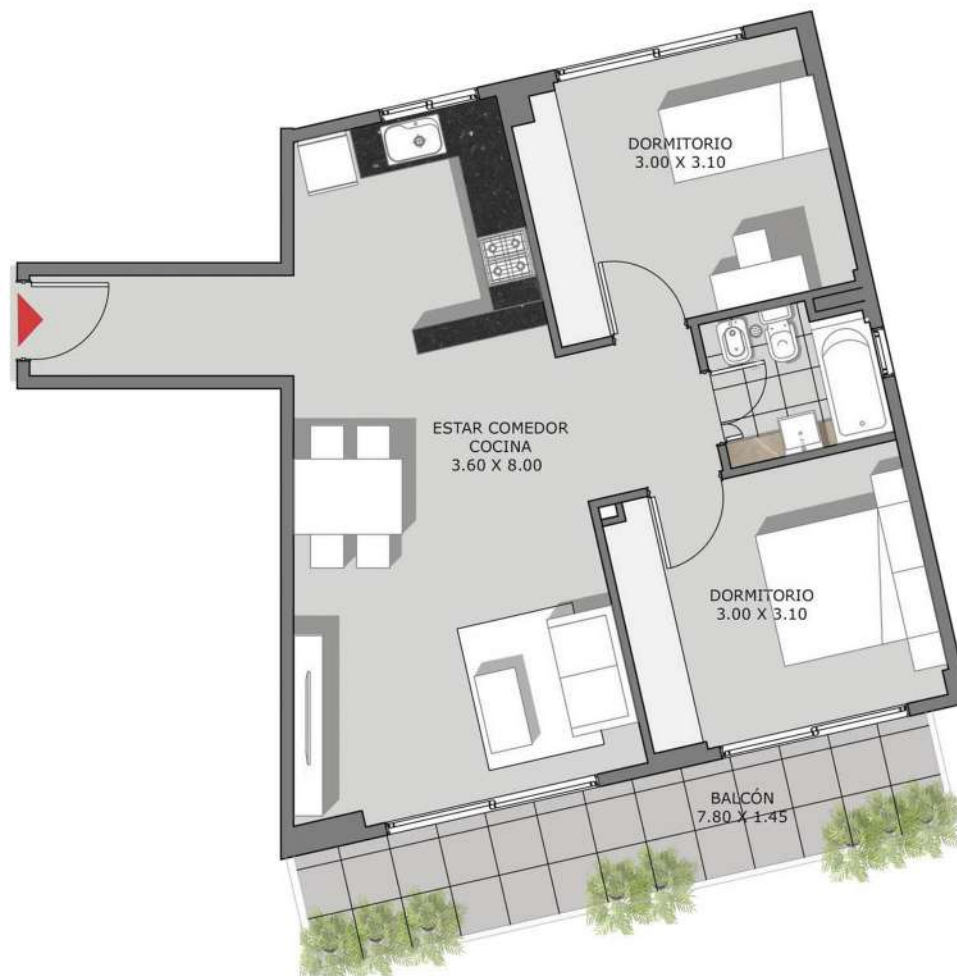
PISO 4
CONTRAFRENTE

DEPARTAMENTO
404

TIPOLOGÍA
3 AMBIENTES
CON BALCÓN

SUP. TOTAL PROPIA
75.00 M

| | |
|---------------|-------------------|
| SUP. CUBIERTA | SUP. SEMICUBIERTA |
| 64.00 M | 11.00 M |



NOTA: Los materiales y especificaciones del plano están sujetos a modificaciones arquitectónicas y otras a la sola discreción del desarrollador, constructor o arquitecto, o que así se requiera por ley. Los planos de planta pueden no ser a escala. Cualquier mueble, electrodoméstico o artículo de decorado representado aquí se muestra únicamente con fines artísticos e ilustrativos y no está incluido en la compra y venta de la residencia. Las dimensiones indicadas se miden a los límites exteriores de la pared exterior y la línea central de las paredes interiores y, de hecho, varían de las dimensiones que se determinarían mediante el uso de la descripción y definición de la "unidad" que se establece en la declaración (que generalmente sólo incluye el espacio aéreo interno entre las paredes perimetrales y excluye los componentes estructurales interiores). Además, las mediciones de habitaciones establecidas en cualquier plano de planta se toman generalmente en los mayores puntos de cada habitación determinada (como si la habitación fuera un rectángulo perfecto), sin tener en cuenta las salidas del corte. En consecuencia, el área de la habitación real será típicamente menor que el producto obtenido multiplicando la longitud por la anchura declarados. Todas las dimensiones son aproximadas y todos los planos y planes de desarrollo están sujetos a cambios. Representaciones orales no pueden considerarse como correctas declaraciones del desarrollador.

SOHO LIFE

Honduras 4614

esq. Av. Scalabrini Ortiz

PISO 4

FRENTE

DEPARTAMENTO

406

TIPOLOGÍA

3 AMBIENTES

CON BALCÓN

SUP. TOTAL PROPIA

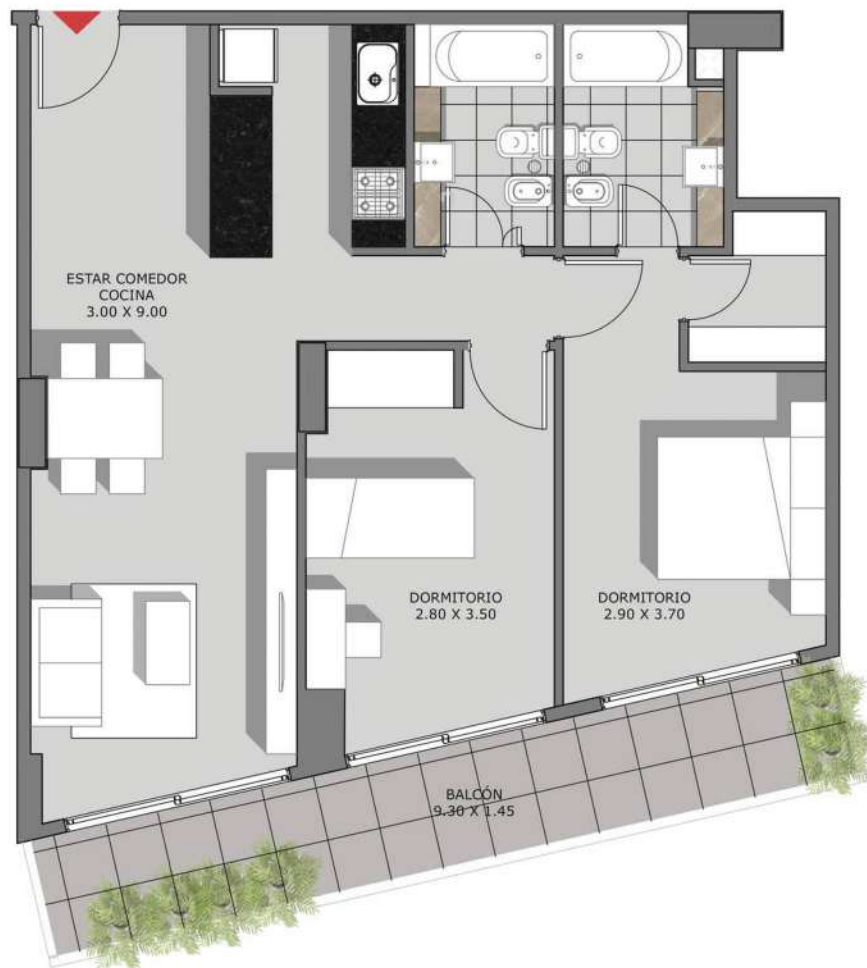
86.00 M

SUP. CUBIERTA

72.00 M

SUP. SEMICUBIERTA

14.00 M



NOTA: Los materiales y especificaciones del plano están sujetos a modificaciones arquitectónicas y otras a la sola discreción del desarrollador, constructor o arquitecto, o que así se requiera por ley. Los planos de planta pueden no ser a escala. Cualquier mueble, electrodoméstico o artículo de decorado representado aquí se muestra únicamente con fines artísticos e ilustrativos y no está incluido en la compra y venta de la residencia. Las dimensiones indicadas se miden a los límites exteriores de la pared exterior y la línea central de las paredes interiores y, de hecho, varían de las dimensiones que se determinarían mediante el uso de la descripción y definición de la "unidad" que se establece en la declaración (que generalmente sólo incluye el espacio aéreo interno entre las paredes perimetrales y excluye los componentes estructurales interiores). Además, las mediciones de habitaciones establecidas en cualquier plano de planta se toman generalmente en los mayores puntos de cada habitación determinada (como si la habitación fuera un rectángulo perfecto), sin tener en cuenta las salidas del corte. En consecuencia, el área de la habitación real será típicamente menor que el producto obtenido multiplicando la longitud por la anchura declarados. Todas las dimensiones son aproximadas y todos los planos y planes de desarrollo están sujetos a cambios. Representaciones orales no pueden considerarse como correctas declaraciones del desarrollador.

SOHO LIFE

Honduras 4614

esq. Av. Scalabrini Ortiz

PISO 5

FRENTE

DEPARTAMENTO

501

TIPOLOGÍA

2 AMBIENTES

CON BALCÓN

SUP. TOTAL PROPIA

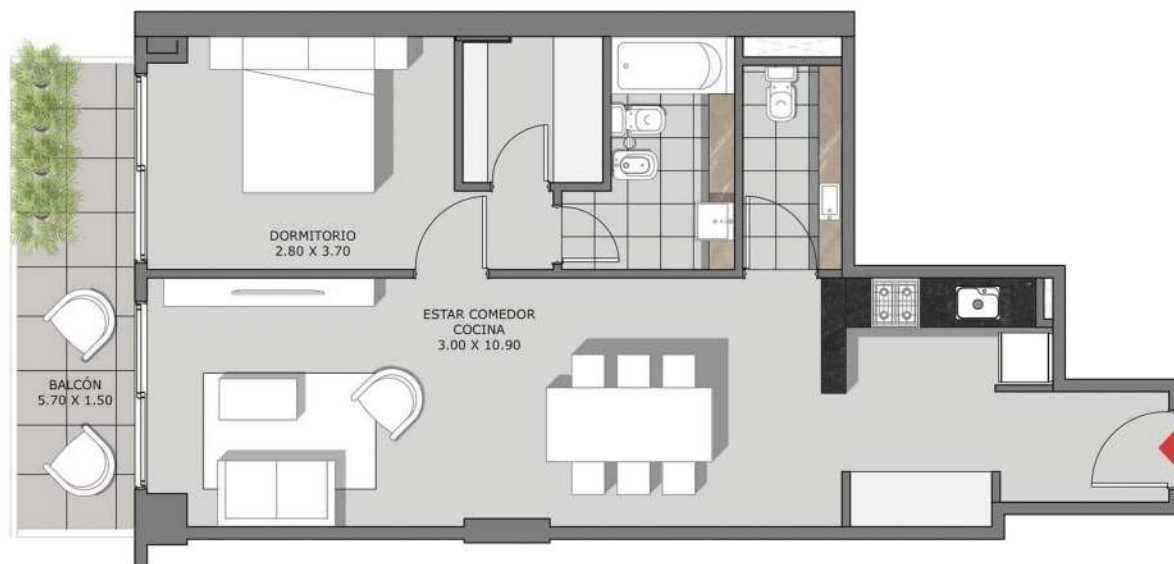
69.00 M

SUP. CUBIERTA

61.00 M

SUP. SEMICUBIERTA

8.00 M



HONDURAS



NOTA: Los materiales y especificaciones del plano están sujetos a modificaciones arquitectónicas y otras a la sola discreción del desarrollador, constructor o arquitecto, o que así se requiera por ley. Los planos de planta pueden no ser a escala. Cualquier mueble, electrodoméstico o artículo de decorado representado aquí se muestra únicamente con fines artísticos e ilustrativos y no está incluido en la compra y venta de la residencia. Las dimensiones indicadas se miden a los límites exteriores de la pared exterior y la línea central de las paredes interiores y, de hecho, varían de las dimensiones que se determinarían mediante el uso de la descripción y definición de la "unidad" que se establece en la declaración (que generalmente sólo incluye el espacio aéreo interno entre las paredes perimetrales y excluye los componentes estructurales interiores). Además, las mediciones de habitaciones establecidas en cualquier plano de planta se toman generalmente en los mayores puntos de cada habitación determinada (como si la habitación fuera un rectángulo perfecto), sin tener en cuenta las salidas del corte. En consecuencia, el área de la habitación real será típicamente menor que el producto obtenido multiplicando la longitud por la anchura declarados. Todas las dimensiones son aproximadas y todos los planos y planes de desarrollo están sujetos a cambios. Representaciones orales no pueden considerarse como correctas declaraciones del desarrollador.

SOHO LIFE

Honduras 4614

esq. Av. Scalabrini Ortiz

PISO 5
CONTRAFRENTE

DEPARTAMENTO
502

TIPOLOGÍA
I AMBIENTE
CON BALCÓN

SUP. TOTAL PROPIA
44.00 M

| | |
|---------------|-------------------|
| SUP. CUBIERTA | SUP. SEMICUBIERTA |
| 41.00 M | 3.00 M |



NOTA: Los materiales y especificaciones del plano están sujetos a modificaciones arquitectónicas y otras a la sola discreción del desarrollador, constructor o arquitecto, o que así se requiera por ley. Los planos de planta pueden no ser a escala. Cualquier mueble, electrodoméstico o artículo de decorado representado aquí se muestra únicamente con fines artísticos e ilustrativos y no está incluido en la compra y venta de la residencia. Las dimensiones indicadas se miden a los límites exteriores de la pared exterior y la línea central de las paredes interiores y, de hecho, varían de las dimensiones que se determinarían mediante el uso de la descripción y definición de la "unidad" que se establece en la declaración (que generalmente sólo incluye el espacio aéreo interno entre las paredes perimetrales y excluye los componentes estructurales interiores). Además, las mediciones de habitaciones establecidas en cualquier plano de planta se toman generalmente en los mayores puntos de cada habitación determinada (como si la habitación fuera un rectángulo perfecto), sin tener en cuenta las salidas del corte. En consecuencia, el área de la habitación real será típicamente menor que el producto obtenido multiplicando la longitud por la anchura declarados. Todas las dimensiones son aproximadas y todos los planos y planes de desarrollo están sujetos a cambios. Representaciones orales no pueden considerarse como correctas declaraciones del desarrollador.

SOHO LIFE

Honduras 4614

esq. Av. Scalabrini Ortiz

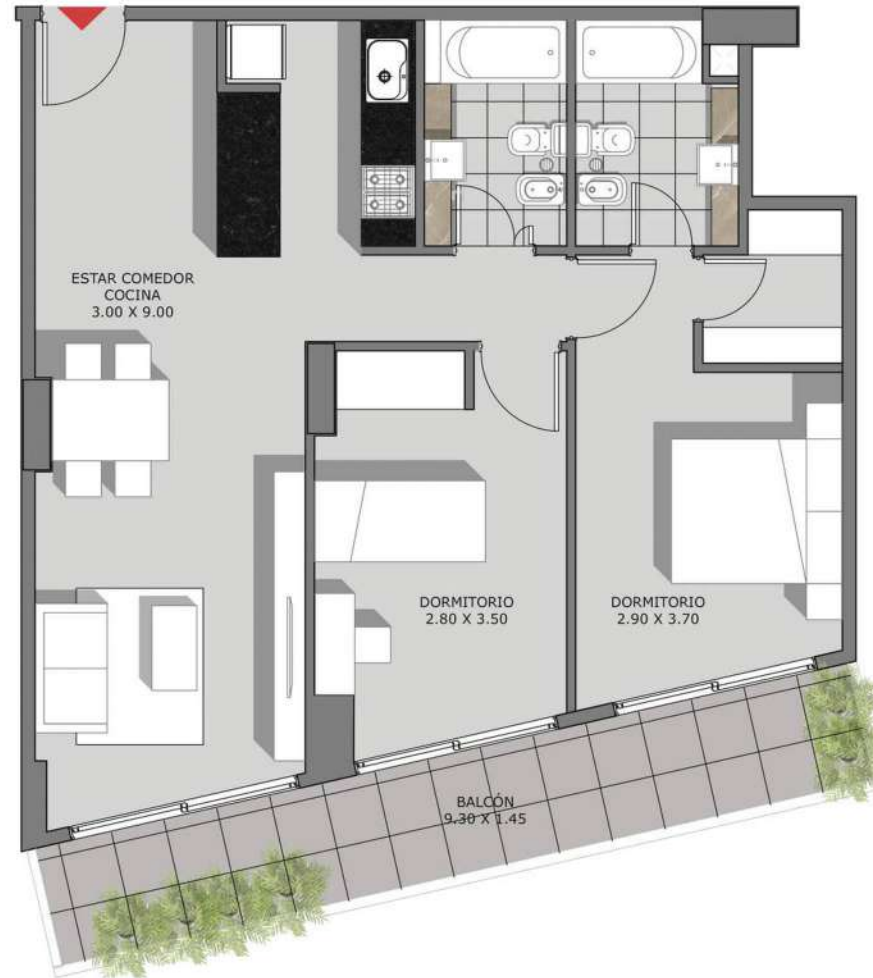
PISO 5
FRENTE

DEPARTAMENTO
505

TIPOLOGÍA
3 AMBIENTES
CON BALCÓN

SUP. TOTAL PROPIA
89.00 M

SUP. CUBIERTA SUP. SEMICUBIERTA
70.00 M 19.00 M



NOTA: Los materiales y especificaciones del plano están sujetos a modificaciones arquitectónicas y otras a la sola discreción del desarrollador, constructor o arquitecto, o que así se requiera por ley. Los planos de planta pueden no ser a escala. Cualquier mueble, electrodoméstico o artículo de decorado representado aquí se muestra únicamente con fines artísticos e ilustrativos y no está incluido en la compra y venta de la residencia. Las dimensiones indicadas se miden a los límites exteriores de la pared exterior y la línea central de las paredes interiores y, de hecho, varían de las dimensiones que se determinarían mediante el uso de la descripción y definición de la "unidad" que se establece en la declaración (que generalmente sólo incluye el espacio aéreo interno entre las paredes perimetrales y excluye los componentes estructurales interiores). Además, las mediciones de habitaciones establecidas en cualquier plano de planta se toman generalmente en los mayores puntos de cada habitación determinada (como si la habitación fuera un rectángulo perfecto), sin tener en cuenta las salidas del corte. En consecuencia, el área de la habitación real será típicamente menor que el producto obtenido multiplicando la longitud por la anchura declarados. Todas las dimensiones son aproximadas y todos los planos y planes de desarrollo están sujetos a cambios. Representaciones orales no pueden considerarse como correctas declaraciones del desarrollador.

SOHO LIFE

Honduras 4614

esq. Av. Scalabrini Ortiz

PISO 5
ESQUINA

DEPARTAMENTO
506

TIPOLOGÍA
3 AMBIENTES
CON BALCÓN

SUP. TOTAL PROPIA
89.00 M

SUP. CUBIERTA SUP. SEMICUBIERTA
76.00 M 13.00 M



NOTA: Los materiales y especificaciones del plano están sujetos a modificaciones arquitectónicas y otras a la sola discreción del desarrollador, constructor o arquitecto, o que así se requiera por ley. Los planos de planta pueden no ser a escala. Cualquier mueble, electrodoméstico o artículo de decorado representado aquí se muestra únicamente con fines artísticos e ilustrativos y no está incluido en la compra y venta de la residencia. Las dimensiones indicadas se miden a los límites exteriores de la pared exterior y la línea central de las paredes interiores y, de hecho, varían de las dimensiones que se determinarían mediante el uso de la descripción y definición de la "unidad" que se establece en la declaración (que generalmente sólo incluye el espacio aéreo interno entre las paredes perimetrales y excluye los componentes estructurales interiores). Además, las mediciones de habitaciones establecidas en cualquier plano de planta se toman generalmente en los mayores puntos de cada habitación determinada (como si la habitación fuera un rectángulo perfecto), sin tener en cuenta las salidas del corte. En consecuencia, el área de la habitación real será típicamente menor que el producto obtenido multiplicando la longitud por la anchura declarados. Todas las dimensiones son aproximadas y todos los planos y planes de desarrollo están sujetos a cambios. Representaciones orales no pueden considerarse como correctas declaraciones del desarrollador.

SOHO LIFE

Honduras 4614

esq. Av. Scalabrini Ortiz

PISO 9
FRENTE

DEPARTAMENTO
901

TIPOLOGÍA
3 AMBIENTES
CON TERRAZA

SUP. TOTAL PROPIA
102.00 M

| | |
|---------------|-------------------|
| SUP. CUBIERTA | SUP. SEMICUBIERTA |
| 71.00 M | 31.00 M |



AV. R. SCALABRINI ORTIZ



HONDURAS



NOTA: Los materiales y especificaciones del plano están sujetos a modificaciones arquitectónicas y otras a la sola discreción del desarrollador, constructor o arquitecto, o que así se requiera por ley. Los planos de planta pueden no ser a escala. Cualquier mueble, electrodoméstico o artículo de decorado representado aquí se muestra únicamente con fines artísticos e ilustrativos y no está incluido en la compra y venta de la residencia. Las dimensiones indicadas se miden a los límites exteriores de la pared exterior y la línea central de las paredes interiores y, de hecho, varían de las dimensiones que se determinarían mediante el uso de la descripción y definición de la "unidad" que se establece en la declaración (que generalmente sólo incluye el espacio aéreo interno entre las paredes perimetrales y excluye los componentes estructurales interiores). Además, las mediciones de habitaciones establecidas en cualquier plano de planta se toman generalmente en los mayores puntos de cada habitación determinada (como si la habitación fuera un rectángulo perfecto), sin tener en cuenta las salidas del corte. En consecuencia, el área de la habitación real será típicamente menor que el producto obtenido multiplicando la longitud por la anchura declarados. Todas las dimensiones son aproximadas y todos los planos y planes de desarrollo están sujetos a cambios. Representaciones orales no pueden considerarse como correctas declaraciones del desarrollador.

SOHO LIFE

Honduras 4614

esq. Av. Scalabrini Ortiz

PISO 9
CONTRAFRENTE

DEPARTAMENTO
902

TIPOLOGÍA
3 AMBIENTES
CON BALCÓN

SUP. TOTAL PROPIA
94.00 M

| | |
|---------------|-------------------|
| SUP. CUBIERTA | SUP. SEMICUBIERTA |
| 73.00 M | 21.00 M |



AV. R. SCALABRINI ORTIZ



HONDURAS



NOTA: Los materiales y especificaciones del plano están sujetos a modificaciones arquitectónicas y otras a la sola discreción del desarrollador, constructor o arquitecto, o que así se requiera por ley. Los planos de planta pueden no ser a escala. Cualquier mueble, electrodoméstico o artículo de decorado representado aquí se muestra únicamente con fines artísticos e ilustrativos y no está incluido en la compra y venta de la residencia. Las dimensiones indicadas se miden a los límites exteriores de la pared exterior y la línea central de las paredes interiores y, de hecho, varían de las dimensiones que se determinarían mediante el uso de la descripción y definición de la "unidad" que se establece en la declaración (que generalmente sólo incluye el espacio aéreo interno entre las paredes perimetrales y excluye los componentes estructurales interiores). Además, las mediciones de habitaciones establecidas en cualquier plano de planta se toman generalmente en los mayores puntos de cada habitación determinada (como si la habitación fuera un rectángulo perfecto), sin tener en cuenta las salidas del corte. En consecuencia, el área de la habitación real será típicamente menor que el producto obtenido multiplicando la longitud por la anchura declarados. Todas las dimensiones son aproximadas y todos los planos y planes de desarrollo están sujetos a cambios. Representaciones orales no pueden considerarse como correctas declaraciones del desarrollador.

SOHO LIFE

Honduras 4614

esq. Av. Scalabrini Ortiz

PISO 9

FRENTE

DEPARTAMENTO

903

TIPOLOGÍA

3 AMBIENTES

CON TERRAZA

SUP. TOTAL PROPIA

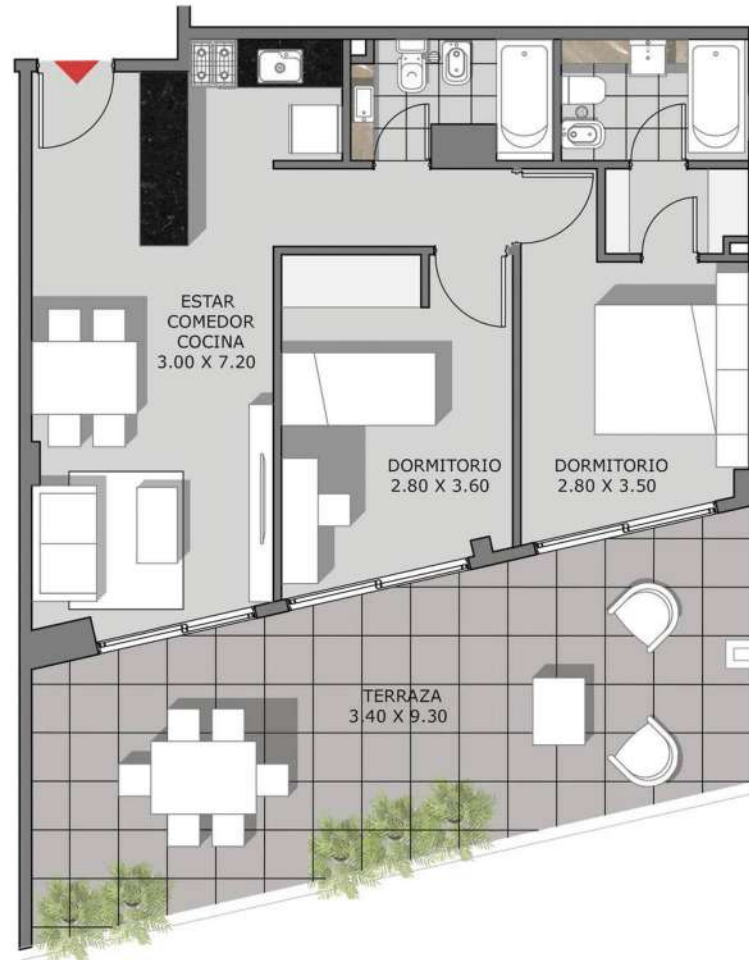
93.00 M

SUP. CUBIERTA

61.00 M

SUP. SEMICUBIERTA

32.00 M



AV. R. SCALABRINI ORTIZ



HONDURAS



NOTA: Los materiales y especificaciones del plano están sujetos a modificaciones arquitectónicas y otras a la sola discreción del desarrollador, constructor o arquitecto, o que así se requiera por ley. Los planos de planta pueden no ser a escala. Cualquier mueble, electrodoméstico o artículo de decorado representado aquí se muestra únicamente con fines artísticos e ilustrativos y no está incluido en la compra y venta de la residencia. Las dimensiones indicadas se miden a los límites exteriores de la pared exterior y la línea central de las paredes interiores y, de hecho, varían de las dimensiones que se determinarían mediante el uso de la descripción y definición de la "unidad" que se establece en la declaración (que generalmente sólo incluye el espacio aéreo interno entre las paredes perimetrales y excluye los componentes estructurales interiores). Además, las mediciones de habitaciones establecidas en cualquier plano de planta se toman generalmente en los mayores puntos de cada habitación determinada (como si la habitación fuera un rectángulo perfecto), sin tener en cuenta las salidas del corte. En consecuencia, el área de la habitación real será típicamente menor que el producto obtenido multiplicando la longitud por la anchura declarados. Todas las dimensiones son aproximadas y todos los planos y planes de desarrollo están sujetos a cambios. Representaciones orales no pueden considerarse como correctas declaraciones del desarrollador.

SOHO LIFE

Honduras 4614

esq. Av. Scalabrini Ortiz

PISO 9
ESQUINA

DEPARTAMENTO
904

TIPOLOGÍA
4 AMBIENTES
CON TERRAZA

SUP. TOTAL PROPIA
164.00 M

| | |
|---------------|-------------------|
| SUP. CUBIERTA | SUP. SEMICUBIERTA |
| 92.00 M | 72.00 M |



AV. R. SCALABRINI ORTIZ



HONDURAS



NOTA: Los materiales y especificaciones del plano están sujetos a modificaciones arquitectónicas y otras a la sola discreción del desarrollador, constructor o arquitecto, o que así se requiera por ley. Los planos de planta pueden no ser a escala. Cualquier mueble, electrodoméstico o artículo de decorado representado aquí se muestra únicamente con fines artísticos e ilustrativos y no está incluido en la compra y venta de la residencia. Las dimensiones indicadas se miden a los límites exteriores de la pared exterior y la línea central de las paredes interiores y, de hecho, varían de las dimensiones que se determinarían mediante el uso de la descripción y definición de la "unidad" que se establece en la declaración (que generalmente sólo incluye el espacio aéreo interno entre las paredes perimetrales y excluye los componentes estructurales interiores). Además, las mediciones de habitaciones establecidas en cualquier plano de planta se toman generalmente en los mayores puntos de cada habitación determinada (como si la habitación fuera un rectángulo perfecto), sin tener en cuenta las salidas del corte. En consecuencia, el área de la habitación real será típicamente menor que el producto obtenido multiplicando la longitud por la anchura declarados. Todas las dimensiones son aproximadas y todos los planos y planes de desarrollo están sujetos a cambios. Representaciones orales no pueden considerarse como correctas declaraciones del desarrollador.

SOHO LIFE

Honduras 4614

esq. Av. Scalabrini Ortiz

DETALLES DE TERMINACIÓN

SOLADOS: en ambientes principales se colocará porcelanato símil madera y en baños, cocina, lavadero y balcón pisos de cerámica esmaltada.

COCINA: marca Orbis o similar de primer nivel.

CARPINTERÍAS: metálica aluminio Aluar A30.

MUEBLES: Interiores de placard, mueble bajo mesada y alacena de cocina serán de melamina. Cocina llevará mesada y respaldo de granito combinado con cerámica.

AGUA CALIENTE: a través de termotanques centrales.

CALEFACCIÓN: losa radiante, a través de caldera central.

AIRE ACONDICIONADO: se proveerá cañería preparada para desagote en instalación de sistema split para ambientes principales.

INSTALACIÓN SANITARIA: artefactos y griferías de primera calidad.



LEPORE

LEPORE | Barrio Norte

Av. Las Heras 2406
esq. Laprida
bnorte@lepore.com.ar
011 4805 5050

LEPORE | Caballito I

Av. Juan B. Alberdi 705
esq. San José de Calasanz
caballito@lepore.com.ar
011 4905 5500

LEPORE | Caballito II

Av. Directorio 299
esq. Viel
caballitosur@lepore.com.ar
011 4905 5510

LEPORE | Centro

Av. Corrientes 1199
esq. Libertad
centro@lepore.com.ar
011 4331 3030

LEPORE | Palermo

Uriarte 2199
esq. Paraguay
palermo@lepore.com.ar
011 4775 0999

LEPORE | San Cristóbal

Av. San Juan 2199
esq. Av. Jujuy
sancristobal@lepore.com.ar
011 4941 4100

LEPORE | Villa Crespo

Aráoz 909
esq. Jufre
villacrespo@lepore.com.ar
011 4859 4600

LEPORE | BELGRANO

PRÓXIMAMENTE
Arcos y Zabala
belgrano@lepore.com.ar

LEPORE | FLORES

PRÓXIMAMENTE
Av. Juan B. Alberdi esq. Pumacahua
flores@lepore.com.ar

LEPORE | Villa Urquiza

PRÓXIMAMENTE
Av. Monroe y Av. Álvarez Thomas
villaurquiza@lepore.com.ar
011 5645 5175

LEPORE | Patagonia

Av. Arrayanes 295
Villa La Angostura - Neuquén
patagonia@lepore.com.ar
02944 495 303