

BOHO | ★
BOTÁNICO

BOHO | ★

REPÚBLICA ARABE SIRIA 3183

8 REFUGIOS EN ALTURA + PENTHOUSE



OPPEL
WWW.OPPEL.COM.AR

**LOPEZ
CASTROMIL**
PROPIEDADES

BOHO | ★
BOTÁNICO

8 Refugios únicos en altura + 1 Exclusivo Penthouse.

Pisos completos de más de 150m2. Full lifestyle.

4 ambientes

+ Cocheras fijas

+ Amplio balcón in/out con parrilla

Rodeado del verde más verde de la ciudad.
Y el barrio más chic y style de Buenos Aires
como amenitie.

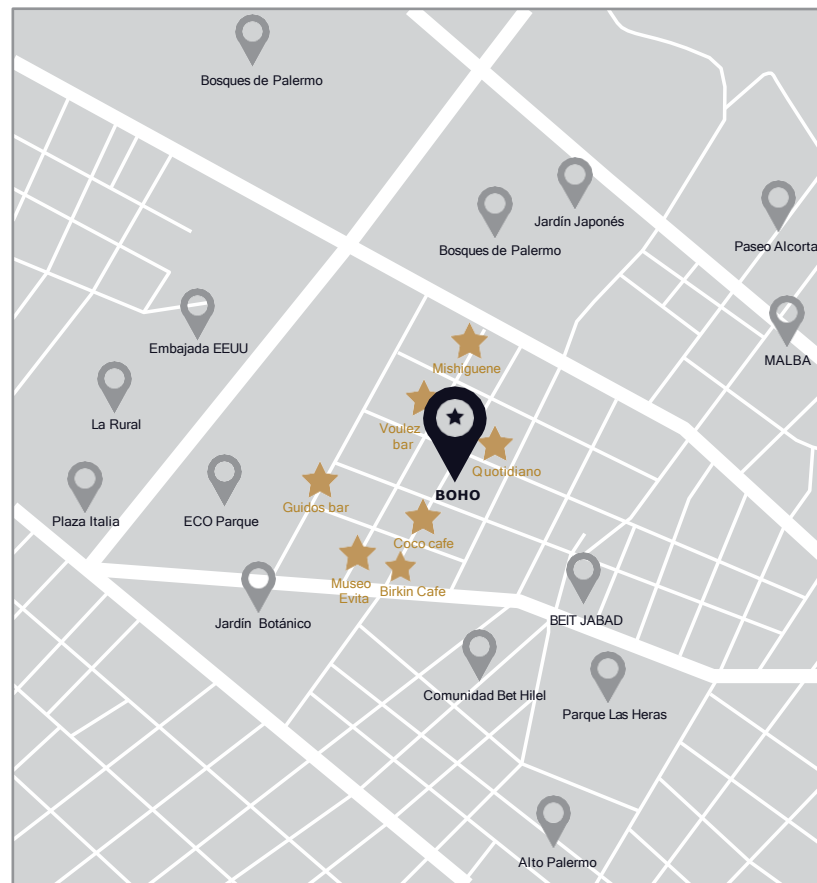




OPPEL
WWW.OPPEL.COM.AR

**LOPEZ
CASTROMIL**
PROPIEDADES

Botánico

El nuevo barrio de vanguardia que emprendedores de moda, diseño, deco y gourmet eligen para salirse del típico circuito palermitano.



	Paseo Alcorta	Alto Palermo	Plaza Italia
	6'	7'	4'
	Bosques de Palermo	Jardín Japonés	Eco Parque
	10'	9'	10'



Entre Av. Gral. Las Heras y Libertador
A 6 cuadras de Av. Santa Fe
A 6 cuadras de Av. Pres. Figueroa Alcorta

BOHO | ★
BOTÁNICO

El edificio.

Hall de ingreso revestido integralmente en mármol, espejo y madera.
Circuito cerrado de TV + Cámaras de seguridad IP.

Vereda y hall design.

Cocheras fijas en PB y Subsuelo

Ascensor highline de acero inoxidable.

Iluminación inteligente + LED.

Agua caliente central.

Calefacción central por losa.

Grupo electrógeno.



OPPEL
WWW.OPPEL.COM.AR

**LOPEZ
CASTROMIL**
PROPIEDADES

Memoria técnica unidades.

8 Pisos completos de más de 150 m2 + Penthouse

- Palieres Privados en cada unidad.
- Puerta de ingreso con cerradura biométrica.
- Amplios balcones in/out + Parrilla.
- Barandas de vidrio de seguridad.
- Imponente Master Suite + 2 Dormitorios.
- Baño en suite con hidromasaje o ducha y doble bacha.
- Mesadas y alzas de cocinas/baños en cuarzo o similar.
- Alacenas y bajo-mesadas en melamina texturada.
- Pileta de cocina en acero inoxidable.
- Placa vitrocerámica (4 hornallas) y horno eléctrico empotrado.
- Instalación para lavarropas y lavavajillas bajo mesada.
- Instalación especializada para full WiFi.
- Instalaciones preparadas para recibir equipos de Aire Acondicionado.
- Calefacción por losa radiante con regulación individual.
- Carpintería de aluminio anodizado, con vidrio DVH.
- Espejos + Herrajes de líneas rectas.
- Pisos de madera o mármol
- Solados interiores en porcellanato símil madera. Revestimiento de porcellanato en grandes piezas.
- Placares en dormitorios con frentes corredizos espejo/melamina.
- Sanitarios y Grifería de primera marca, línea europea.
- Mamparas de vidrio templado.

** La definición de las instalaciones están sujetas a la confirmación técnica de los asesores.





Vivir. Brillar y Celebrar



OPPEL
WWW.OPPEL.COM.AR

**LOPEZ
CASTROMIL**
PROPIEDADES

MASTERSUITE



BOHO
BOTÁNICO



OPPEL
WWW.OPPEL.COM.AR

**LOPEZ
CASTROMIL**
PROPIEDADES

BOHO
BOTÁNICO

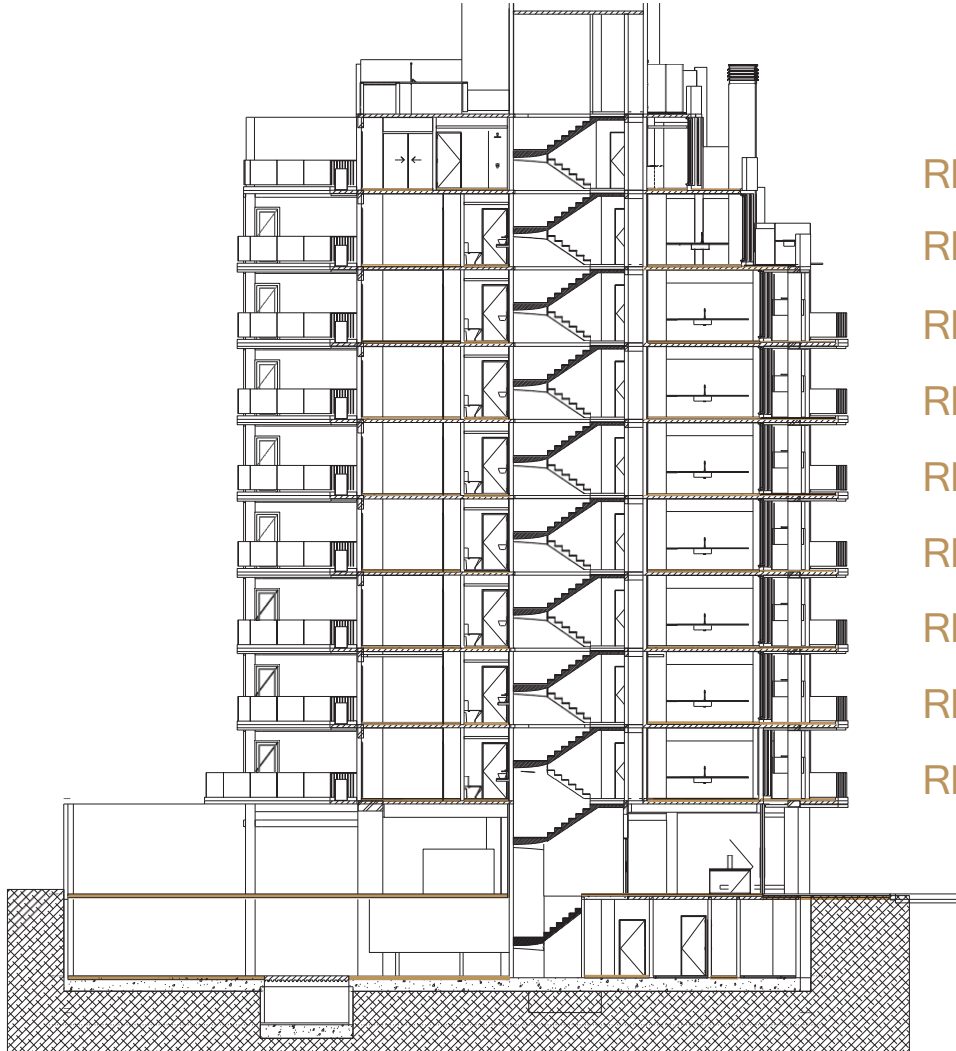


BOHO
BOTÁNICO



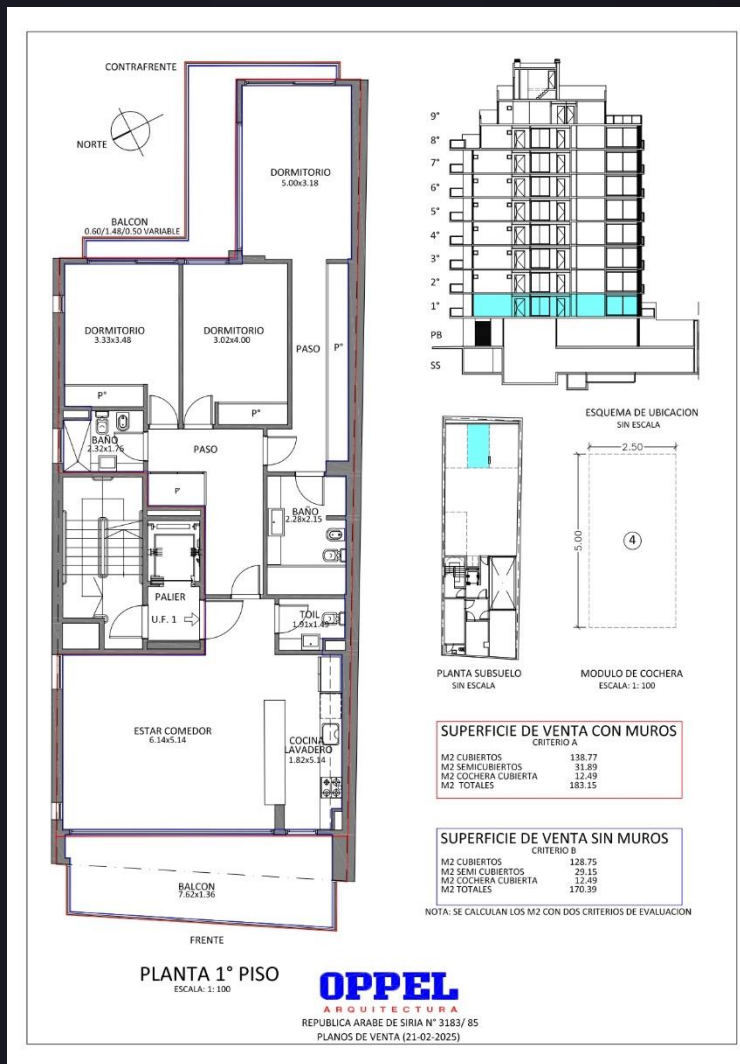
OPPEL
WWW.OPPEL.COM.AR

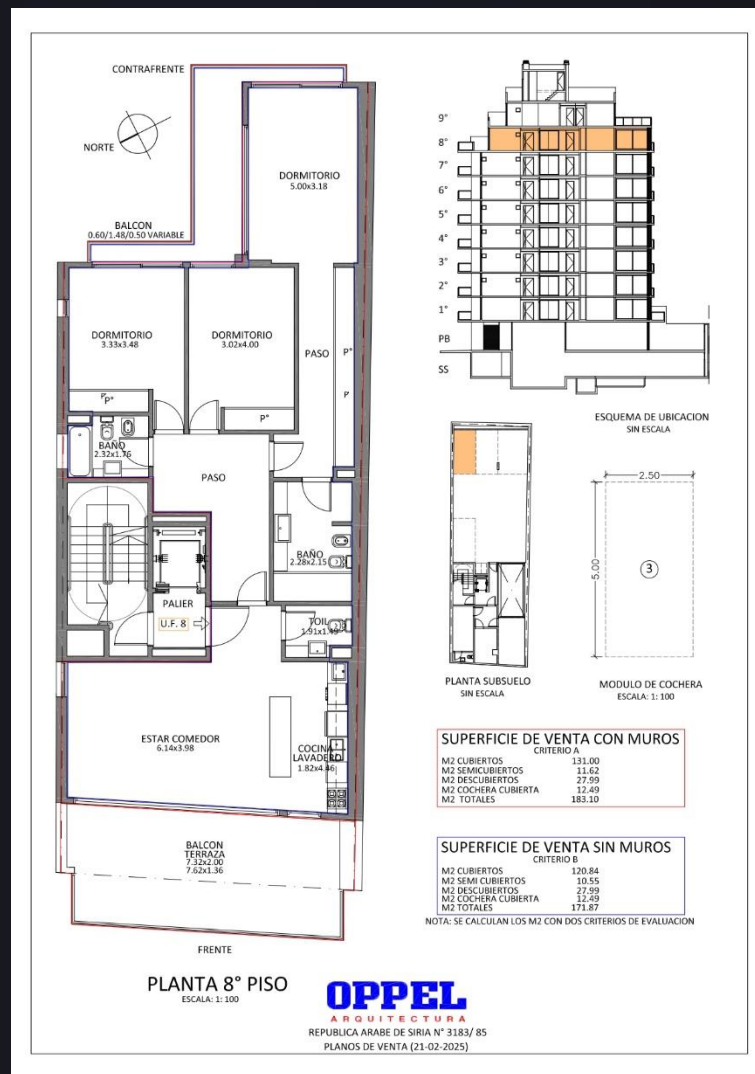
**LOPEZ
CASTROMIL**
PROPIEDADES



- REFUGIO *Shanghai*
- REFUGIO *New York*
- REFUGIO *Tokio*
- REFUGIO *Berlín*
- REFUGIO *Barcelona*
- REFUGIO *Londres*
- REFUGIO *París*
- REFUGIO *Milán*
- REFUGIO *Roma*

** Todas las medidas, niveles, etc, deberán ser verificados en obra antes de iniciar los trabajos.







BOHO | ★
BOTÁNICO

GARANTÍA DE EXCELENCIA

Unidos para un Proyecto de excelencia.
Dos marcas líderes que representan una garantía.

CONSTRUYE

OPPEL
ARQUITECTURA

COMERCIALIZA

OPPEL

**LOPEZ
CASTROMIL**
PROPIEDADES

OTROS DESARROLLOS

